

AFRYKAŃSKI POMÓR ŚWIŃ U DZIKÓW



REALNE ZAGROŻENIE **dla województwa podkarpackiego!**

INFORMACJA

PODKARPACKIEGO WOJEWÓDZKIEGO **LEKARZA WETERYNARII** **(dla myśliwych)**



AFRYKAŃSKI POMÓR ŚWIŃ (ASF) to szybko szerząca się, zakaźna choroba wirusowa, na którą podatne są świnię domowe oraz dziki. Ludzie nie są wrażliwi na zakażenie wirusem ASF w związku, z czym choroba ta nie stwarza zagrożenia dla ich zdrowia i życia.

Najczęstszym sposobem zakażenia zwierząt jest **bezpośredni lub pośredni kontakt** ze zwierzętami zakażonymi, a także poprzez zakażoną paszę, wodę, wyposażenie oraz skarmianie zwierząt odpadami kuchennymi (zlewkami).

Liczne ogniska ASF występują na terytorium Federacji Rosyjskiej, w 2013 r. przypadki tej choroby odnotowano na Białorusi, a w 2014 r. na Ukrainie oraz Litwie. 17 lutego 2014 r. Główny Lekarz Weterynarii poinformował o wystąpieniu przypadku afrykańskiego pomoru świń u dzika na terytorium RP (okolice wsi Grzybowszczyzna, gm. Szudziałowo, (woj. podlaskie) w odległości ok. 900 m od granicy z Białorusią). Prawdopodobne przeniesienie choroby na terytorium Ukrainy (już na początku sierpnia 2012 r.) nastąpiło poprzez przywiezienie żywności z Federacji Rosyjskiej przez osoby przebywające tam na wakacjach.

Wirus afrykańskiego pomoru świń (ASFV) cechuje **dużą oporność na działanie czynników środowiskowych** (wysychanie, gnicie, temp., zmiany pH)!!! – w kale w temp. 20 °C przeżywa 11 dni, w mięsie nie poddanym procesom technologicznym do 105 dni!

Po raz pierwszy choroba została stwierdzona w roku 1921 w Kenii. W Europie ASF pojawił się w 1957 roku w Portugalii.

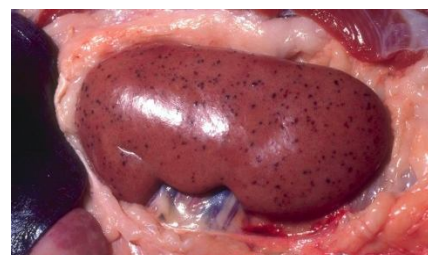
Rezerwuarem wirusa mogą być:

- ❖ dziki europejskie;
- ❖ dzikie świnię afrykańskie (bush pigs);
- ❖ guźce (wart hogs);
- ❖ kleszcze (*Ornithodoros*) – nie stwierdzane dotąd w Polsce.

Zakażone dziki są okresowymi siewcami wirusa (w tym czasie zakażeniu mogą ulec świnię domowe, co prowadzi do szerzenia się zarazy). Stopień śmiertelności zależy od postaci choroby.

Biorąc pod uwagę fakt, że w Polsce dotychczas nie odnotowano tej choroby, **nasze dziki są szczególnie wrażliwe na kontakt z tym**

wirusem, dlatego też choroba może mieć przebieg nadostry lub ostry – upadki w ciągu kilku dni (śmiertelność 80-100 %). Objawy kliniczne (wysoka temperatura, sine plamy na uszach, ryju i kończynach) mogą być u dzików niezauważalne. W przeciwieństwie do klasycznego pomoru świń, zwierzęta mają zachowany apetyt, poruszają się normalnie, tylko niektóre wykazują objawy podniecenia lub dużo leżą (dlatego też zwierzęta/zwłoki nie są wychudzone). Zmiany pośmiertne: dużego stopnia wybroczynowość na skórze i narządach (głównie nerki), znaczne powiększenie śledziony (kolor ciemnoniebieski lub czarny), najwięcej zmian występuje w śledzionie, węzłach chłonnych, nerkach i sercu. **Zakaz leczenia - brak szczepionek!**



nerka z licznymi wybroczynami



dwukrotnie powiększona śledziona

SPRAWNA WSPÓŁPRACA Z INSPEKcją WETERYNARYJNĄ W ZAKRESIE REALIZACJI „PROGRAMU MAJĄCEGO NA CELU WCZESNE WYKRYCIE ZAKAŻEŃ WIRUSEM WYWOŁUJĄCYM AFRYKAŃSKI POMÓR ŚWIŃ ORAZ POSZERZENIE WIEDZY NA TEMAT RYZYKA WYSTĄPIENIA TEJ CHOROBY NA TERYTORIUM RZECZYPOSPOLITEJ POLSKIEJ” ORAZ ZGŁASZANIA UPADKÓW U DZIKÓW DAJE MOŻLIWOŚĆ WYKRYCIA PIERWSZYCH OGNISK CHOROBY I SZYBKIEGO PODJĘCIA WALKI Z TĄ CHOROBA!