

Iceland  
Liechtenstein  
Norway grants

Wspólnie działamy na rzecz Europy **zielonej**,  
**konkurencyjnej** i **sprzyjającej integracji społecznej**.

# „Zielone korytarze miejskie – klimatyczne przebudzenie w Koninie”

Projekt realizowany w ramach Programu  
„Środowisko, Energia i Zmiany Klimatu”.

**KONIN**  
*tu płynie energia*



UNIWERSYTET  
PRZYRODNICZY  
WE WROCŁAWIU



Dokumentem wyznaczającym kierunki działań konińskiego samorządu jest Strategia Rozwoju Miasta Konina Plan 2020-2030, wyrażona wizją **Zielonego Miasta Energii**. Konin chce być miastem, w którym pulsuje zarówno energia nowoczesnych, przyjaznych człowiekowi i środowisku technologii, jak i energia relacji międzyludzkich, kreatywności i przedsiębiorczości.

Celem głównym projektu jest zwiększenie odporności miasta na negatywne zjawiska wynikające ze zmian klimatu oraz adaptacja do tych zmian, podniesienie świadomości społeczeństwa na temat zmian klimatu, ograniczenie emisji gazów cieplarnianych poprzez realizację inwestycji w zakresie zielono-niebieskiej infrastruktury.

#### **Partnerzy projektu:**

- **Norweskie Stowarzyszenie na rzecz Zielonej Infrastruktury (NFGI)**
- **Polskie Stowarzyszenie "Dachy Zielone"**
- **Uniwersytet Przyrodniczy we Wrocławiu**

**Okres realizacji: od 1.09.2021 do 30.09.2024**

Projekt pn. „**ZIELONE KORYTARZE MIEJSKIE – KLIMATYCZNE PRZEBUDZENIE W KONINIE**” realizowany jest w ramach Programu „Środowisko, Energia i Zmiany Klimatu”, współfinansowany ze środków w ramach Mechanizmu Finansowego Europejskiego Obszaru Gospodarczego 2014-2020 oraz budżetu państwa.

**WARTOŚĆ CAŁKOWITA:** 9 719 347,84 PLN w tym:

**DOFINANSOWANIE:** 8 222 345,63 PLN [85%]:

ze środków MF EOG: 6 988 993,78 PLN

z budżetu państwa: 1 233 351,85 PLN

**Wkład własny:** 1 497 002,21 PLN [15%].



Konin



## Problemy

- susza (średnio na każdy miesiąc w Koninie przypada 20 bezopadowych dni)
- niskie opady (wg diagnoza dla MPA 500 mm)
- zagospodarowanie wielu terenów ograniczające retencję i infiltrację wód opadowych
- lokalne podtopienia spowodowane gwałtownymi ulewami
- powstawanie lokalnych wysp ciepła (nieprzepuszczalne nawierzchnie, duże powierzchnie utwardzone)
- niska świadomość ekologiczna lokalnej społeczności
- w nowej części Konina brak wykrystalizowanego centrum



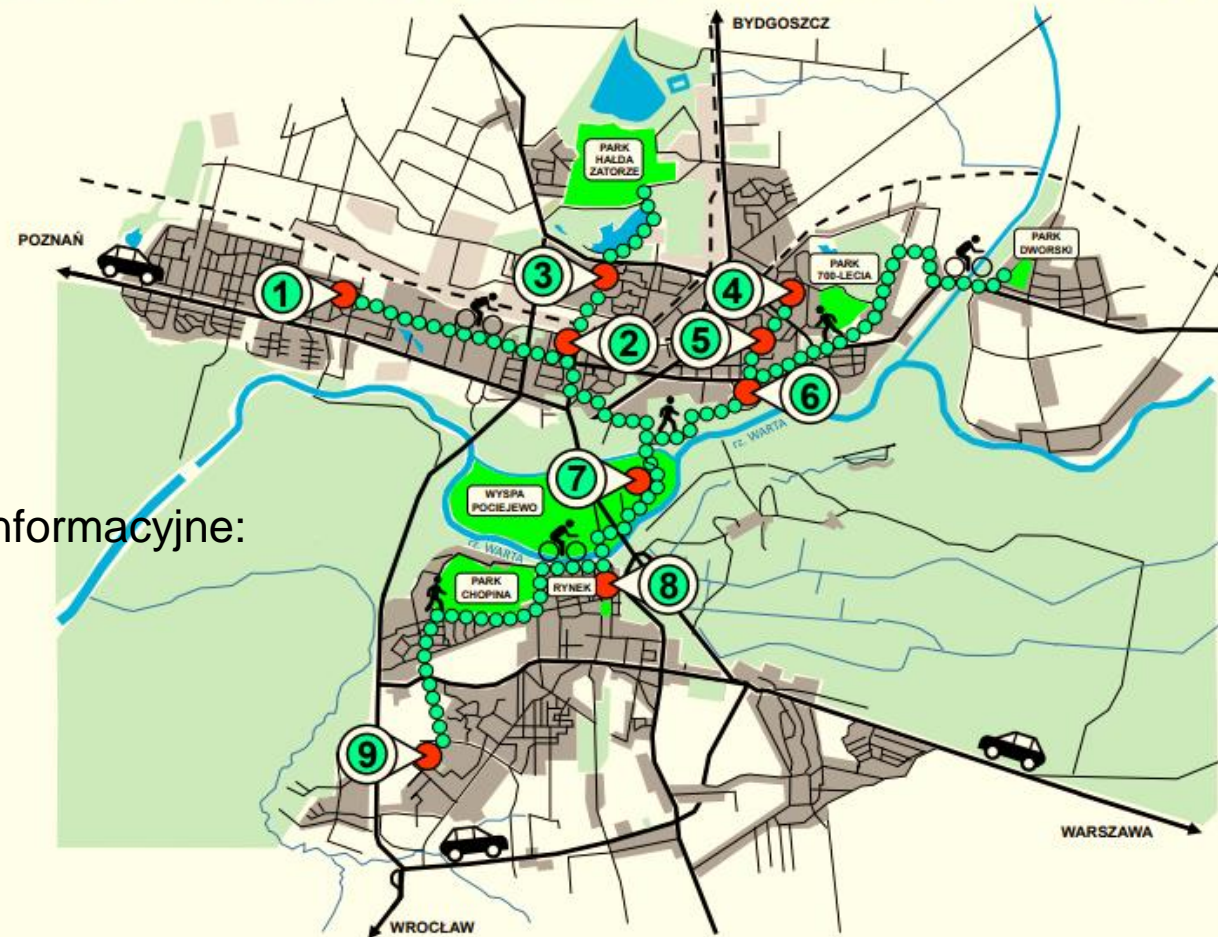


# ZIELONE KORYTARZE MIEJSKIE

## KLIMATYCZNE PRZEBUDZENIE W KONINIE

### Zrealizowane działania:

1. 17 km zielonych korytarzy miejskich
2. 2 Parki Kieszonkowe
3. 6 Zielonych Podwórek Miejskich
4. Zintensyfikowane działania promocyjno – informacyjne:
  - wyjazd studyjny
  - warsztaty i konferencje
  - gra miejska



Mapa zielonych korytarzy łączących tereny poszczególnych inwestycji (oprac. E. Walter)

## Koncepcja zielonych korytarzy

- Tworzymy ekologiczne miasto
- Wyposażyliśmy 17 km ścieżek pieszo-rowerowych w meble miejskie
- Podnosimy estetykę przestrzeni
- Łączymy dwie części miasta

W ramach zielonych korytarzy powstało:

- 5 zielonych przystanków
- wiaty rowerowe z zielonym dachem
- nasadzenia roślinności zatrzymującej wodę
- System retencji wód opadowych
- kosze do segregacji śmieci
- ławki z donicą na zieleń
- Gazony z zielenią
- Donice z roślinnością
- Parklety

Ścieżki skwerów i parków połączona bezpiecznymi ścieżkami dla rowerów i pieszych

To kreowanie proekologicznego myślenia mieszkańców o mieście przyszłości w wielofunkcyjnej przestrzeni miejskiej przystosowanej do potrzeb ogólnospołecznych.

Zielone korytarze miejskie, a raczej jej droga działać będzie jako element spajający poszczególne przestrzenie zorganizowanej zieleni miejskiej w postaci: skwerów, parków kieszonkowych, podwórek miejskich (miejsce osiedlowych imprez), tematycznych parków osiedlowych i kończyć w punktach bazowych

Korytarz miejski to dobrze zaprojektowana ścieżka pieszo-rowerowa, skróty osiedlowe, które mają stymulować ruch pieszo – rowerowy

Strefa ciszy dla Konina to punkty istniejące już zagospodarowane duże tereny zielone:

A - Park Miejski (historyczne założenie parkowe oraz park leśny)

B - Hałdy Zatorze (rekultywacja terenów pokopalnianych)



Zielone korytarze miejskie - rozzczelnienia i nasadzenia  
lokalizacja nr 7 – ul. Zakole (V osiedle)

**PRZED / PO**





Zielone korytarze miejskie - nasadzenia  
lokalizacja nr 15 - Park Winnica

**PRZED / PO**





# MEBLE MIEJSKIE



V osiedle

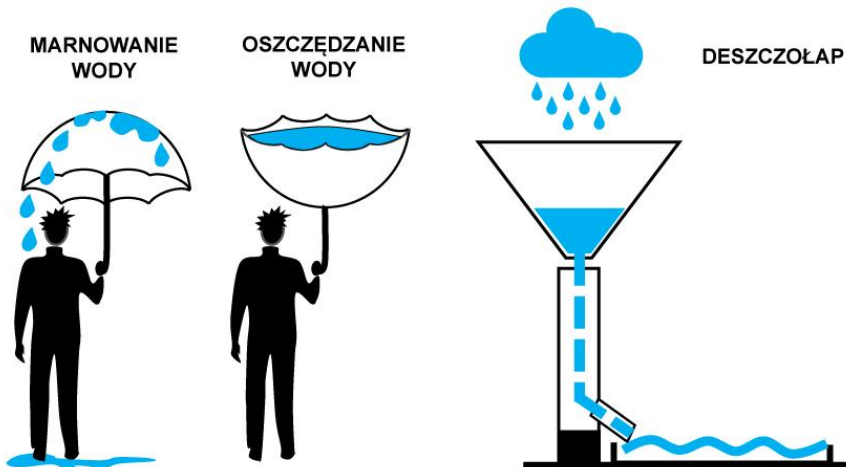


# Kolejne zadania w projekcie to parki kieszonkowe oraz zielone podwórka miejskie





Zielone Podwórko Miejskie  
Osiedle Sikorskiego



Rola deszczolapów – przechwycenie wody opadowej





Zielone Podwórko Miejskie  
Osiedle Sikorskiego

powierzchnia 11 447 m<sup>2</sup>  
teren zieleni nieurządzonej





## TEMAT PRZEWODNI: WODA

### Zielone Podwórko Miejskie - os. Sikorskiego

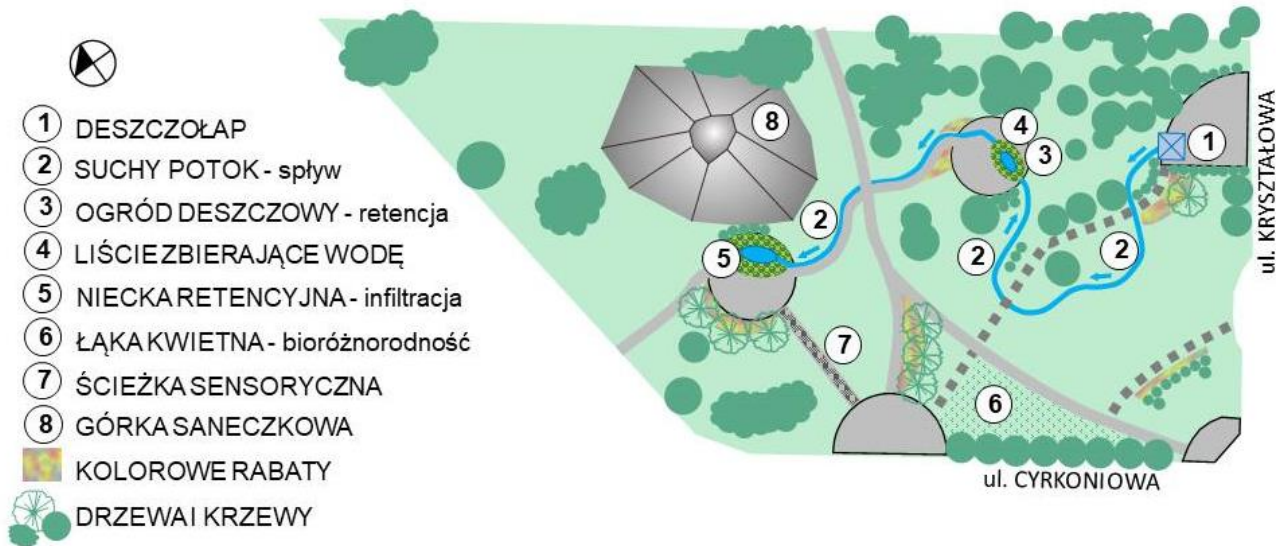




# Osiedle Sikorskiego



TEMAT PRZEWODNI: WODA



rzut poglądowy zagospodarowania terenu (oprac. E. Walter)



Teren objęty projektem w trakcie budowy, 2023 r.

Tematem przewodnim projektu stała się woda, dlatego w nowym zagospodarowaniu terenu wiele uwagi poświęcono zrównoważonemu zagospodarowaniu wód deszczowych z zastosowaniem zielono-błękitnej infrastruktury.

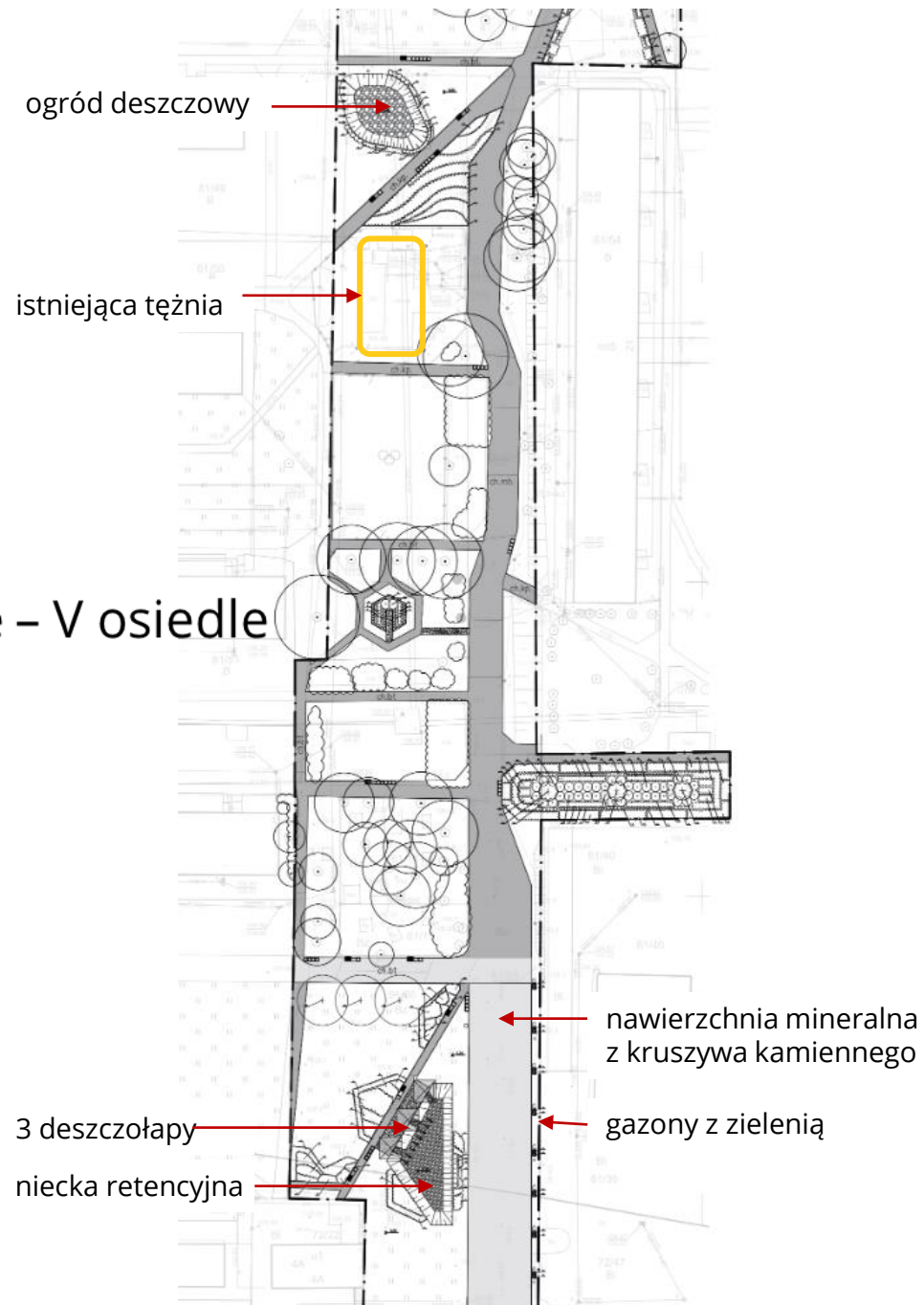


## Zielone Podwórko Miejskie - V osiedle

Temat przewodni: retencja wody



Zielone Podwórko Miejskie – V osiedle





Zielone Podwórko Miejskie – V osiedle

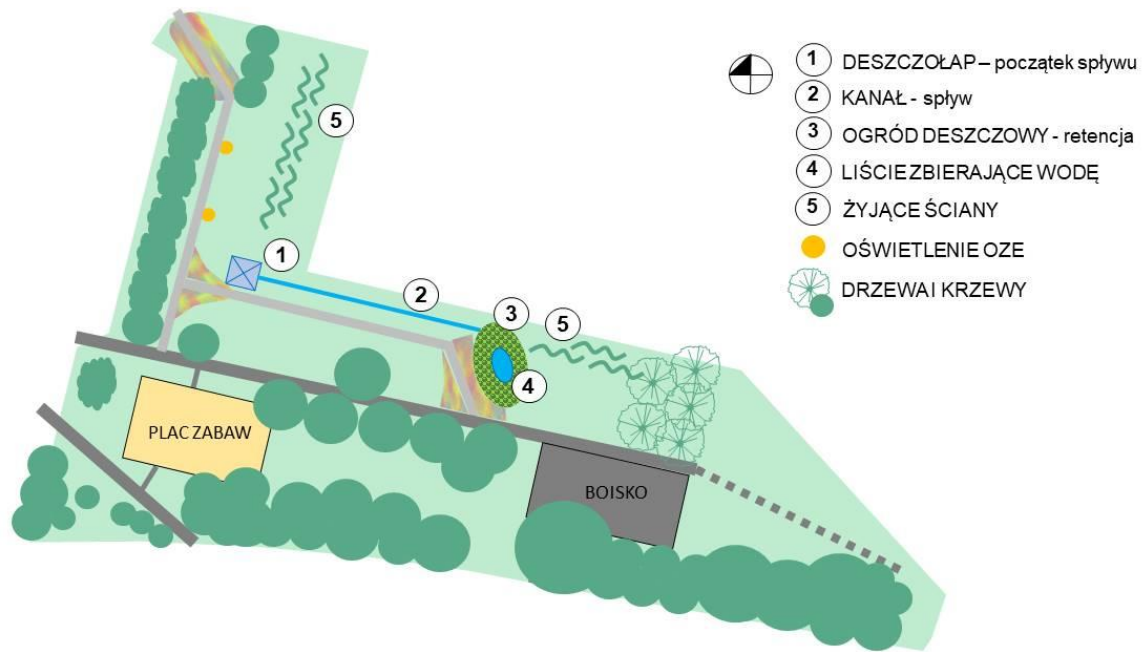
PRZED / PO

TEMAT PRZEWODNI: WODA





Zielone Podwórkó Miejskie - Chorzeń



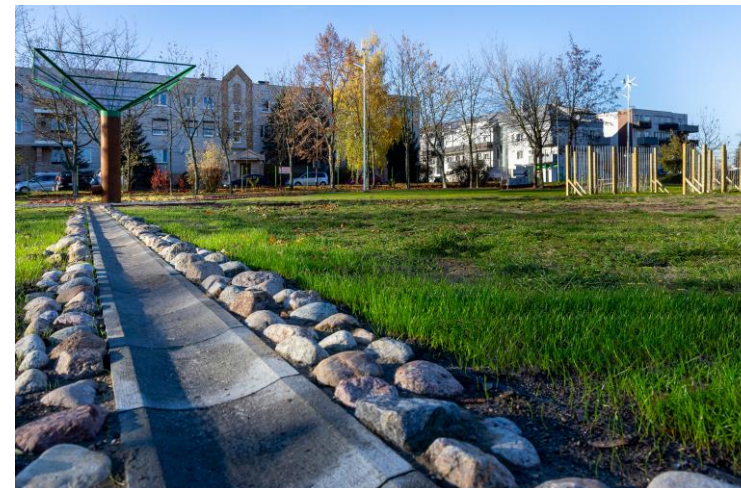
rzut poglądowy zagospodarowania terenu (oprac. E. Walter)

Temat przewodni projektu to odnawialne źródła energii. Nawiązano do nich symbolicznie w doborze gatunków roślin: przez kolorystykę kwiatów i liści wybranych bylin oraz bezpośrednio - instalując oświetlenie energooszczędne (OZE)





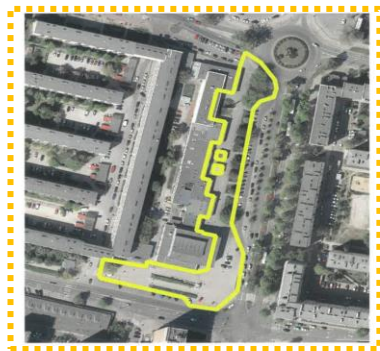
Zielone Podwórko Miejskie - Chorzeń





**Zielone Podwórko Miejskie –  
ul. Dworcowa**

**powierzchnia terenu 6.400 m<sup>2</sup>**



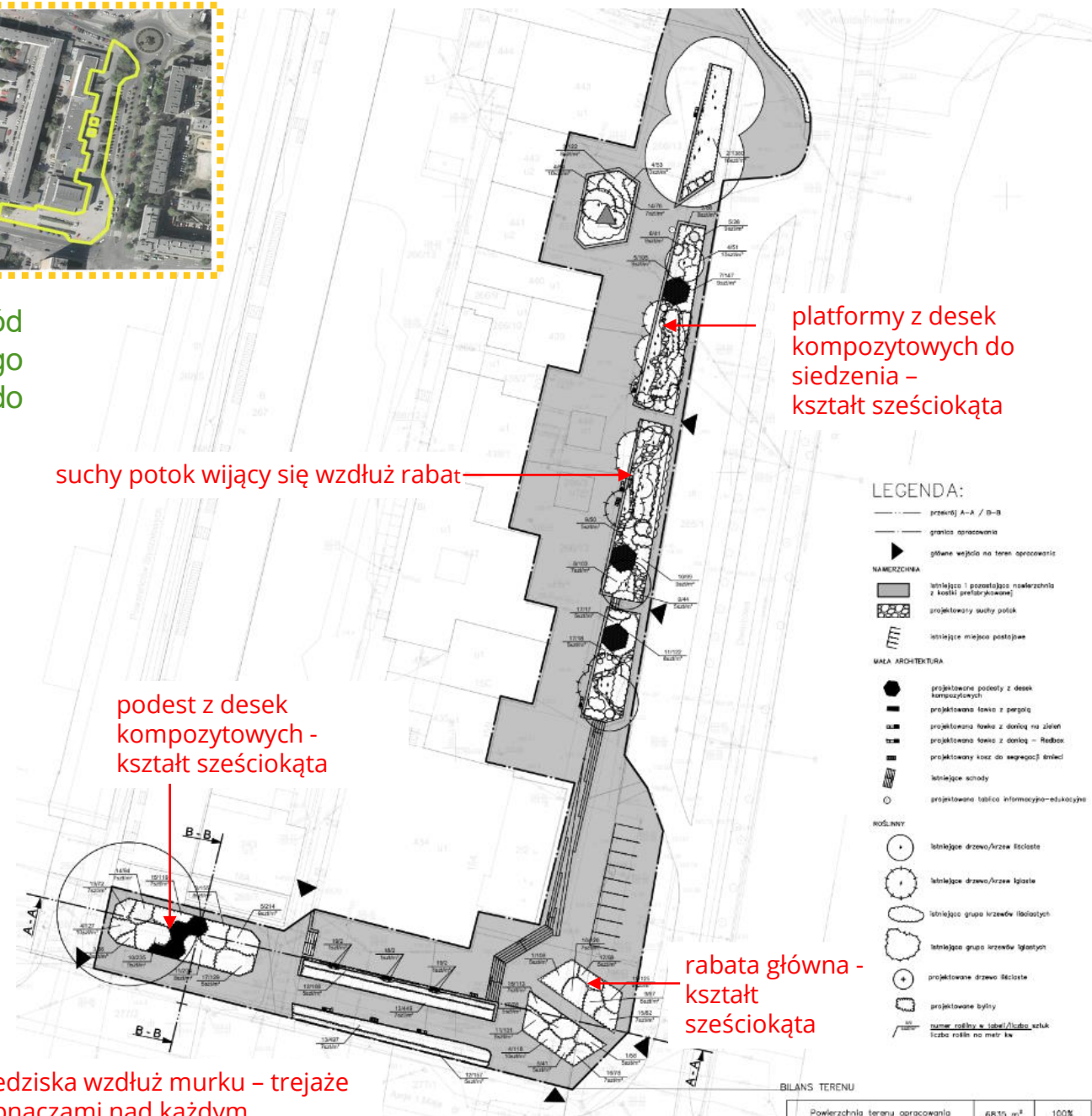


## Zielone Podwórko Miejskie – ul. Dworcowa

Rozszczelnienie nawierzchni, zagospodarowanie wód opadowych, podniesienie estetyki deptaka i zwiększenie jego funkcji społecznej – nowe nasadzenia zieleni, nowe miejsca do siedzenia



Temat przewodni doboru roślin: zapach i kolor



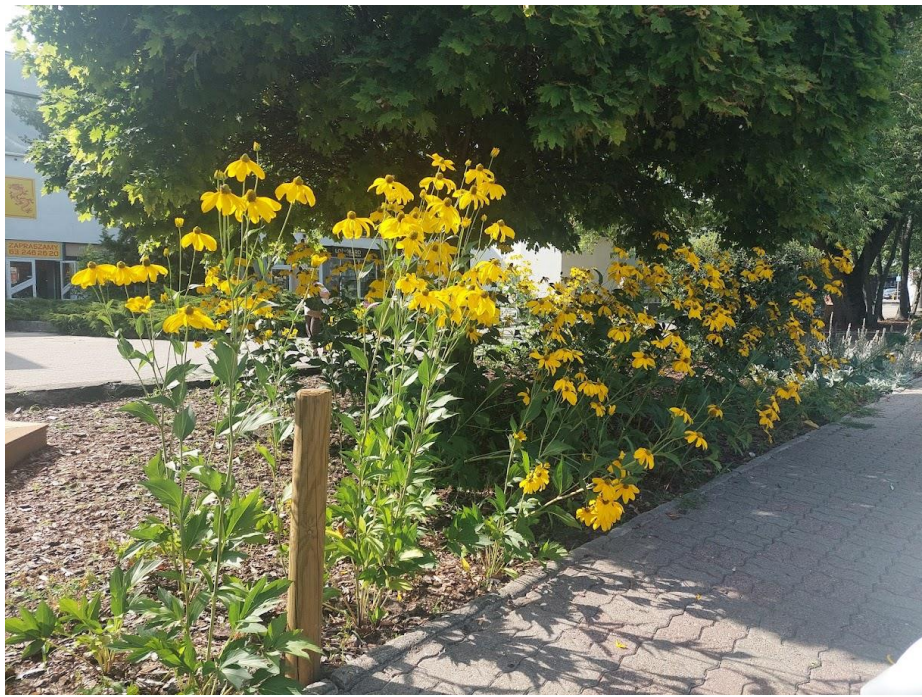
siedziska wzdłuż murku – trejaże z pnąciami nad każdym siedziskiem



Zielone Podwórko Miejskie –  
ul. Dworcowa





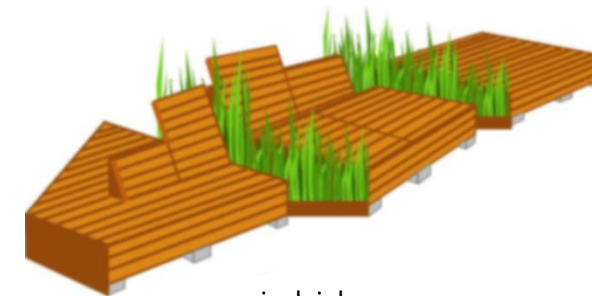
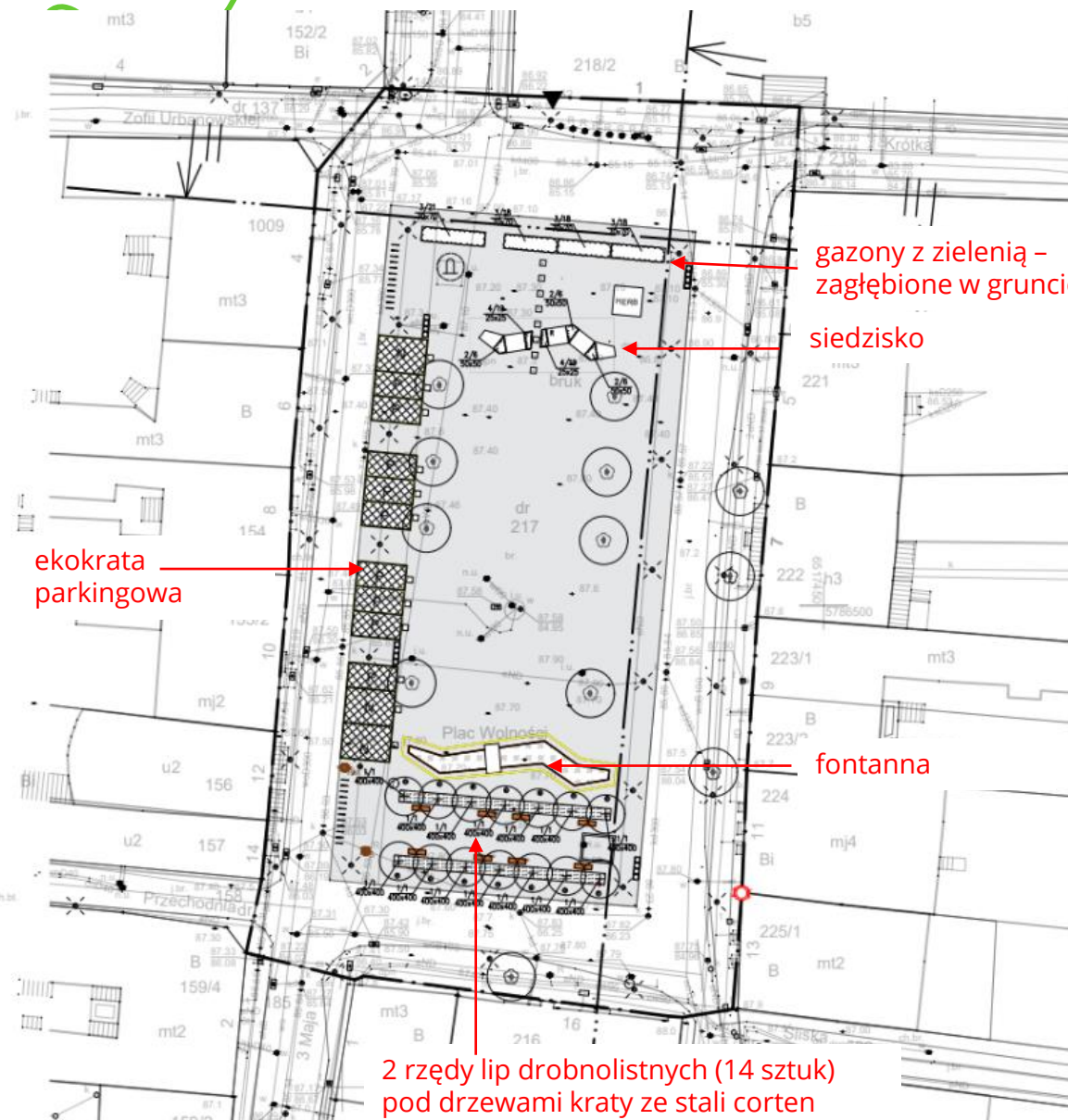
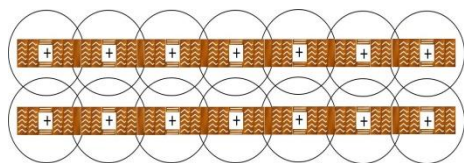


Zielone  
Podwórko  
Miejskie  
Dworcowa

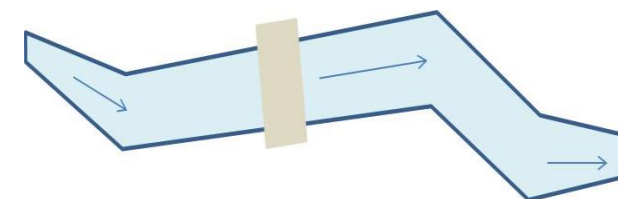




# Rynek



siedzisko



kształt fontanny



Imperata  
cylindryczna 'Red  
Baron'



Macierzanka  
piaskowa 'Albus'



## Rynek (pl. Wolności)

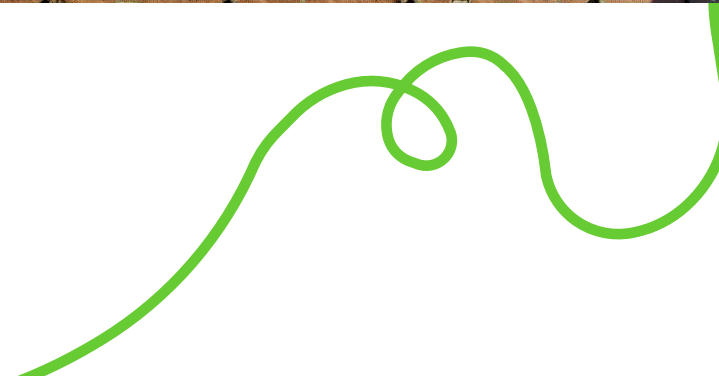
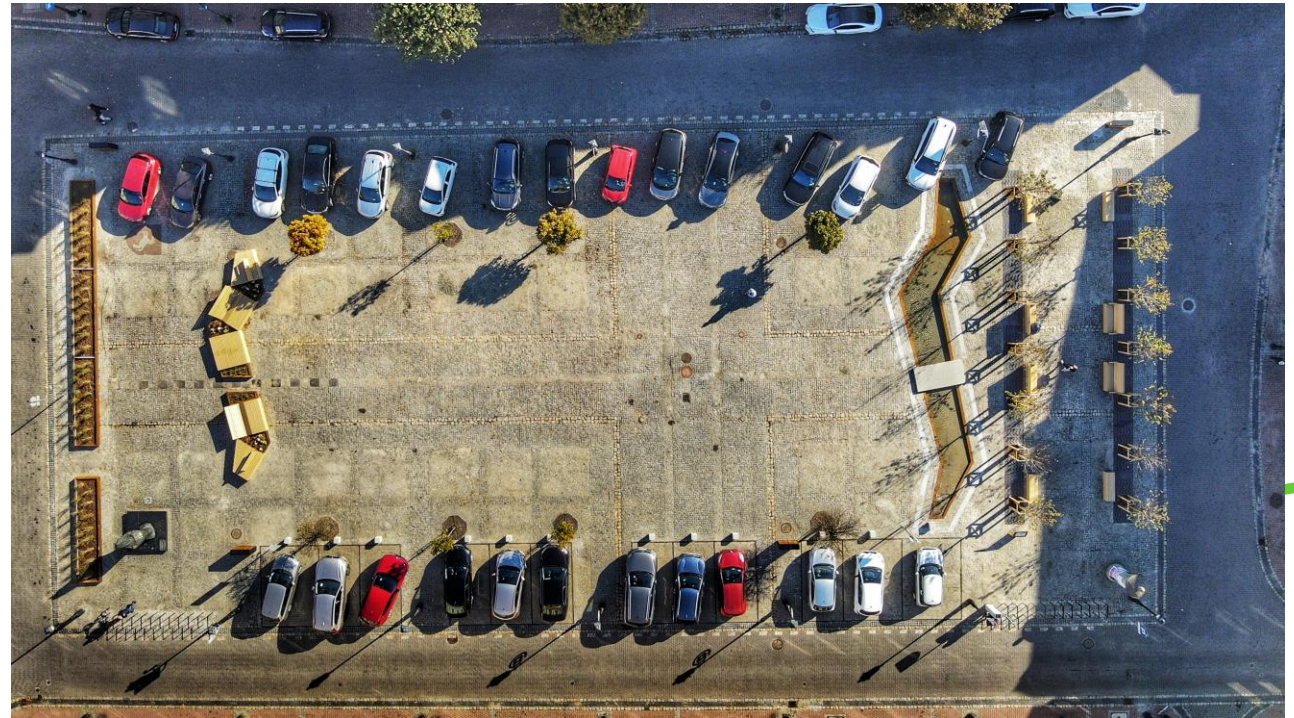
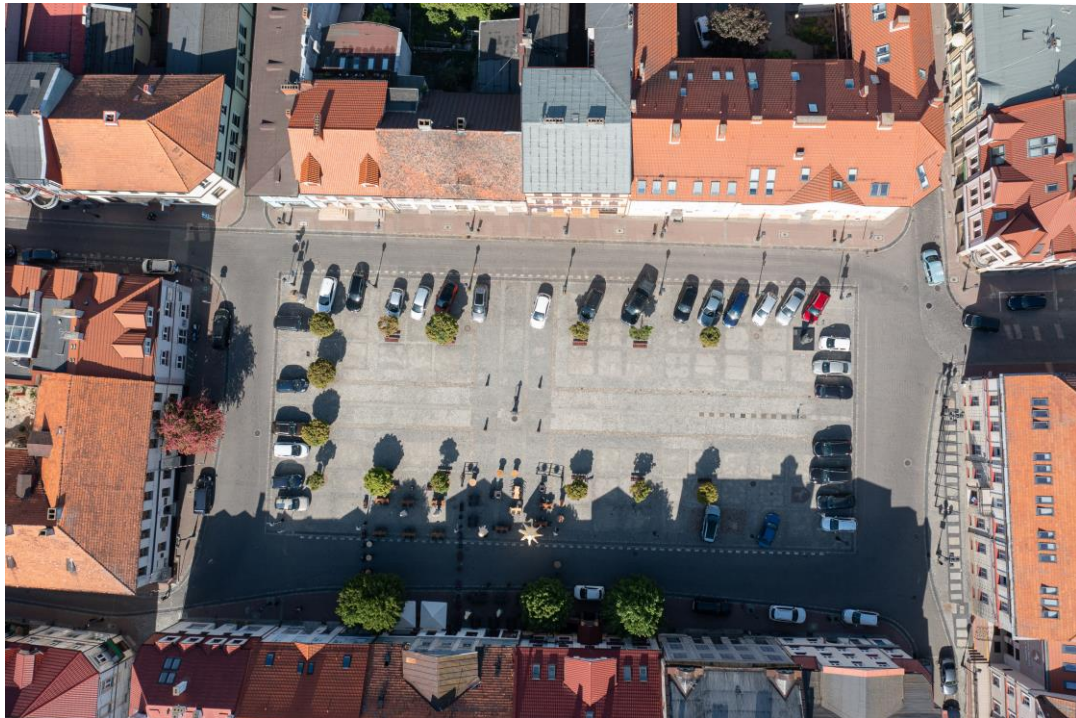
powierzchnia 4.592 m<sup>2</sup>





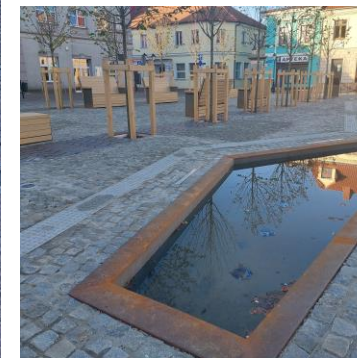
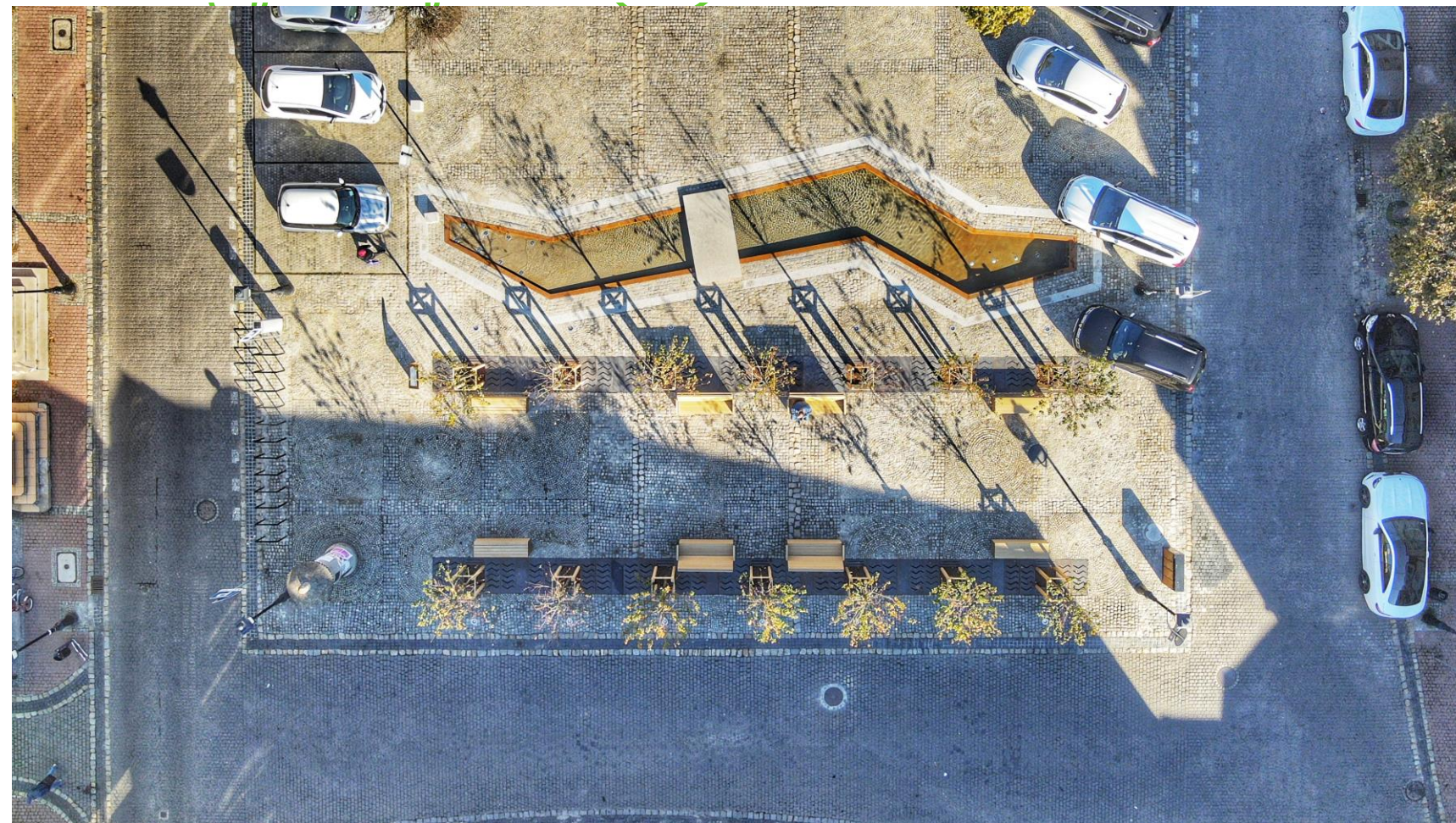
Zielone Podwórko Miejskie - Rynek

PRZED / PO





Zielone Podwórko Miejskie - Rynek





## TEMAT PRZEWODNI: MIEJSKA WYSPA CIEPŁA

### Zielone Podwórko Miejskie - Rynek





## „Park kieszonkowy „Szaga” na Zatorzu



Temat przewodni projektu i doboru zieleni: wiatr





## „Park kieszonkowy „Szaga” na Zatorzu

powierzchnia terenu: 2.522 m<sup>2</sup>



Od strony zachodniej graniczy z marketem handlowym i przyległym do niego parkingiem, a dalej z boiskiem III LO im. C.K. Norwida. Od strony wschodniej graniczy z terenem boiska szkoły podstawowej nr 12 im. Stanisława Moniuszki, a z zabudową wielorodzinną osiedla przy ul. Szeligowskiego i otaczającymi ją terenami zieleni osiedlowej. W jego sąsiedztwie znajduje się krzyż upamiętniający 1050-lecie Chrztu Polski i początki państwa polskiego.



Szaga, czyli skrótowe przejście dł. ok. 250 m stanowiące fragment trasy łączącej dworzec kolejowy z terenem wypoczynkowym nad jeziorem Zatorze.



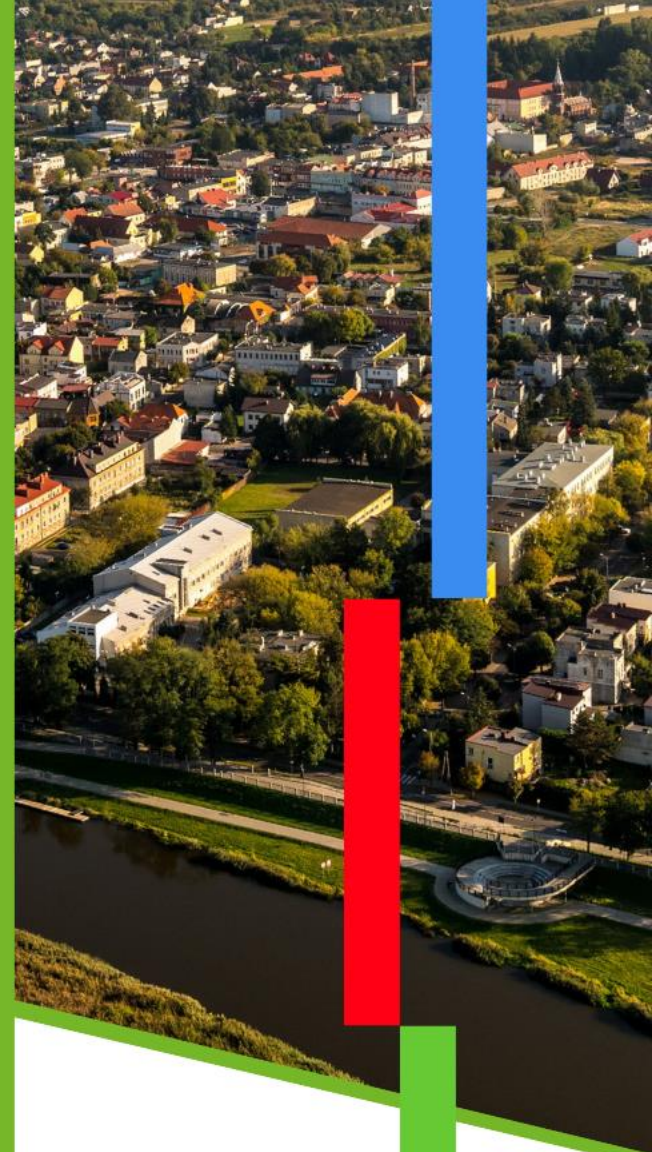
Park kieszonkowy „Szaga” na Zatorzu

PRZED / PO





# Działania informacyjno – promocyjne w projekcie





# Działania edukacyjno-promocyjne

W czerwcu 2022 r. odbyliśmy wizytę szkoleniową w Norwegii – pojechaliśmy, zobaczyliśmy i staraliśmy się wdrażać rozwiązania norweskie w Koninie!





# Działania edukacyjno-promocyjne

Powstała aplikacja do miejskiej gry edukacyjnej!

„Miasto z dobrym klimatem”

Iceland Liechtenstein Norway grants

**Zapraszamy do gry miejskiej**  
Dołącz do eko rewolucji w emocjonującej grze na telefon!

**Na czym polega rozgrywka?**  
Twoim zadaniem jest zebranie wszystkich punktów Eko-Energii, położonych na trasie Zielonych Korytarzy Miejskich. Kody QR czekają na Ciebie na czerwonych donicach.

Zgarnij całą Eko-Energię i udaj się po Eko-Prezent!

**Jak zacząć?**  
Pobierz aplikację poprzez zeskanowanie kodu QR i rozpocznij przygodę!

Konin  
Miasto z dobrym klimatem

11:07 81%

Iceland Liechtenstein Norway grants

Zadanie realizowane w projekcie pn.: „Zielone korytarze miejskie – klimatyczne przebudzenie w Koninie”, z Programu „Środowisko, Energia i Zmiany Klimatu”, dofinansowane z Funduszu EOG oraz budżetu państwa.

Konin - miasto z dobrym klimatem





# Działania edukacyjno-promocyjne

Przeprowadziliśmy wśród konińskich uczniów e-szkolenie pn. „Klimatyczne przebudzenie!”

## E-szkolenia

od 8.04.2024 r. do 26.04.2024 r. na platformie e-learningowej

### Klimatyczne przebudzenie

dla uczniów starszych klas szkół podstawowych  
i szkół ponadpodstawowych



Uczniowie zdobędą wiedzę w zakresie **ochrony środowiska**.  
Szkolenie pozwala zrozumieć **zagadnienia związane ze zmianami klimatu**.

Wydział Rozwoju i Inwestycji Urzędu Miejskiego w Koninie  
63 240 12 81 | 63 240 11 61  
ul. 3 Maja 21, 62-500 Konin

Działanie realizowane w ramach projektu  
pn. „ZIELONE KORYTARZE MIEJSKIE – KLIMATYCZNE PRZEBUDZENIE W KONINIE”  
z Programu „Środowisko, Energia i Zmiany Klimatu”, który jest współfinansowany ze środków  
Mechanizmu Finansowego EOG 2014-2021 oraz ze środków budżetu państwa.

Iceland  
Liechtenstein  
Norway grants



## Klimatyczne Przebudzenie

Szkolenie e-learningowe dla uczniów starszych klas szkół podstawowych  
i szkół ponadpodstawowych w mieście Konin zrealizowane w ramach projektu  
„Zielone korytarze miejskie – klimatyczne przebudzenie w Koninie”.

Rozpocznij szkolenie

KONIN  
Tu płynie energia



UNIWERSYTET  
PRZYRODNICZY  
WE WROCŁAWIU



Projekt pn.: „Zielone korytarze miejskie – klimatyczne przebudzenie w Koninie”, realizowany jest w ramach Programu „Środowisko, Energia i Zmiany Klimatu”, korzysta z dofinansowania o wartości prawie 8,7 mln zł otrzymanego od Islandii, Liechtensteinu i Norwegii w ramach funduszy EOG oraz ponad 1,5 mln zł otrzymanego z budżetu państwa!



Iceland  
Liechtenstein  
Norway grants

KONIN  
Tu płynie energia



UNIWERSYTET  
PRZYRODNICZY  
WE WROCŁAWIU



KONIN  
Tu płynie energia



UNIWERSYTET  
PRZYRODNICZY  
WE WROCŁAWIU





# Działania edukacyjno-promocyjne

Powstała mapa projektów realizowanych w projekcie na oficjalnym portalu mapowym Miasta Konina [www.voxly.pl](http://www.voxly.pl)

**Oficjalny portal mapowy Konina**  
**Konin** ✓  
www.konin.pl

Wpisz numer działki, lub ulicę z numerem budynku

Udostępnij

**Zielen**

Akty planowania

Konsultacje

Zielen

**„Zielone korytarze miejskie – klimatyczne przebudzenie w Koninie”**

Wspólnie działamy na rzecz Europy zielonej, konkurencyjnej i sprzyjającej integracji społecznej.

Projekt realizowany w ramach Programu „Środowisko, Energia i Zmiany Klimatu”, korzysta z dofinansowania o wartości prawie 8,7 mln złotych otrzymanego od Islandii, Liechtensteinu i Norwegii w ramach funduszy EOG oraz ponad 1,5 mln złotych otrzymanego z budżetu państwa.

**Okres realizacji:** od 01.09.2021 r. do 30.04.2024 r.

**Beneficjentem jest MIASTO KONIN**

5 km WGS84: 18.4507, 52.276 PL-1992: 462532.68, 490142.29 © Geofabryka® OpenStreetMap







# Działania edukacyjno-promocyjne

Powstało 9 filmów edukacyjnych – są one dostępne na stronie projektu, a także można je obejrzeć po zeskanowaniu kodu QR umieszczonego na tablicach edukacyjnych na zielonych podwórkach miejskich i parkach kieszonkowych.





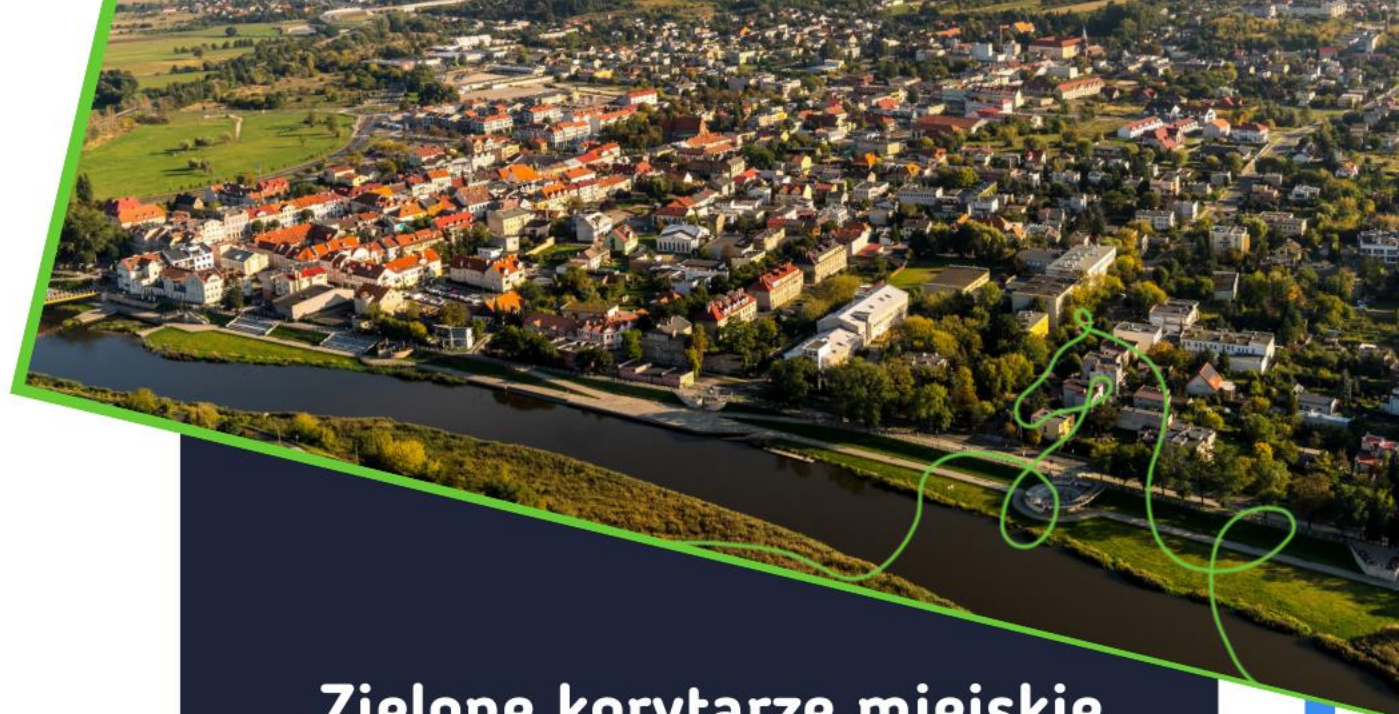
Dziękuję za uwagę

Justyna Bruch

Koordynator ds. działań informacyjno –  
promocyjna

oraz

specjalista ds. inwestycyjnych



## „Zielone korytarze miejskie – klimatyczne przebudzenie w Koninie”

Projekt realizowany w ramach Programu  
„Środowisko, Energia i Zmiany Klimatu”.