

**MAPA PRZEGLĄDOWA  
CIĘĆ REBNYCH  
NADLEŚNICTWO  
BOLESŁAWIEC**

**OBREB  
BOLESŁAWIEC**

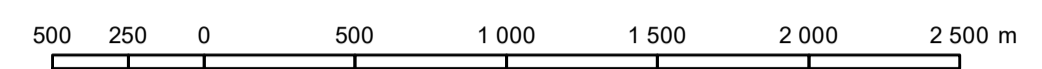
REGIONALNA DYREKCJA LASÓW PAŃSTWOWYCH WE WROCŁAWIU

Stan na 01.01.2024

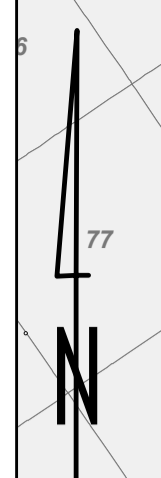
POWIERZCHNIA 7706,22 ha ( 7706,1442 ha)

współczynniki 0,0704 ha

Skala 1:25 000




Układ współrzędnych „PL-1992”



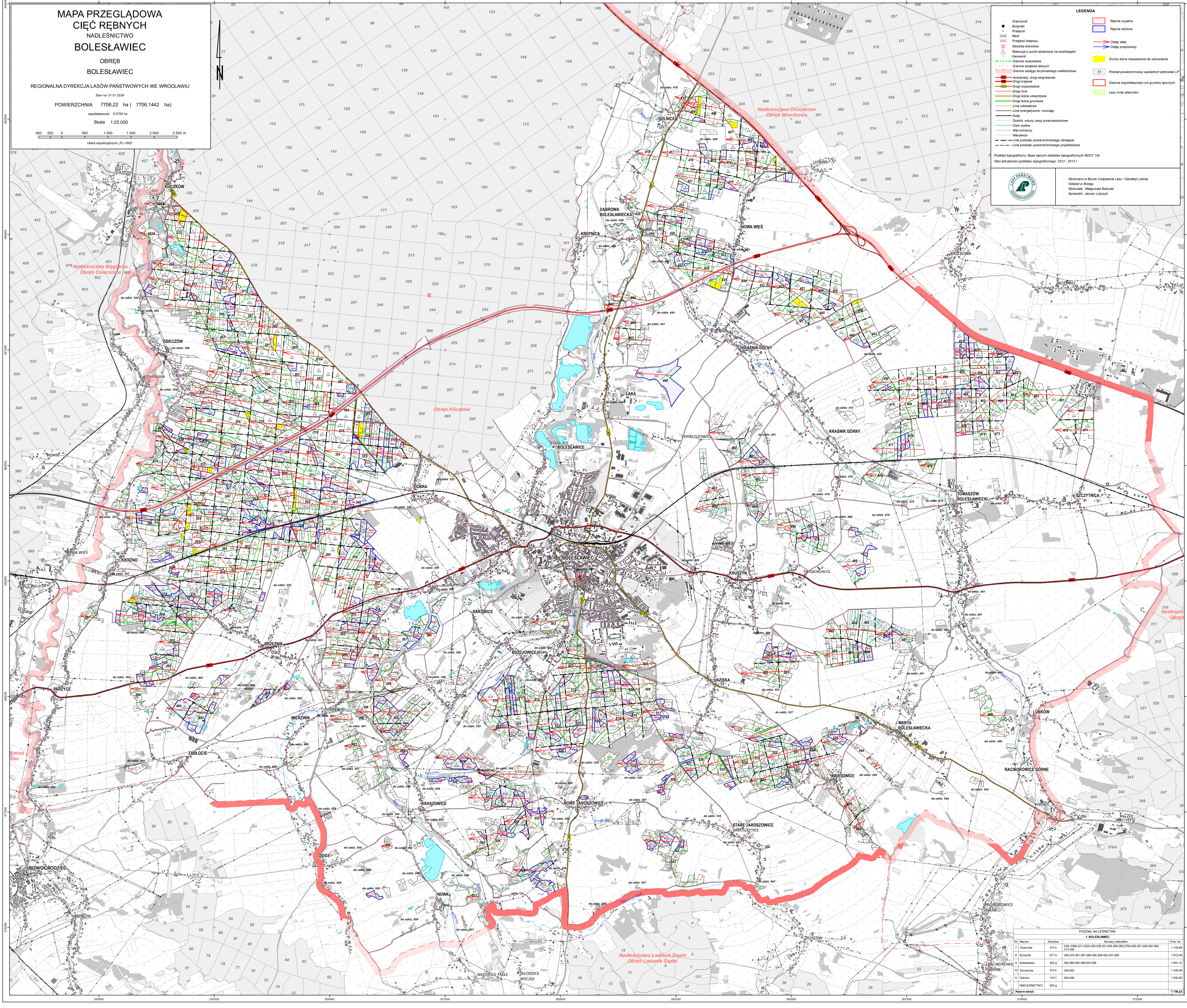
**LEGENDA**

- Granicznik
- Przepust
- Most
- Przejazd kolejowy
- Sieć zlewnia
- Tabela z punktu obserwacji na ostrzeżeniu
- Karczawki
- Granice rezerwów
- Granice obszarów wylężnych
- Granice stajego hydrologicznego nadleśnictwa
- Autostrady, drogi ekspresowe
- Drogi krajowe
- Drogi wojewódzkie
- Drogi powiatowe
- Drogi leśne utwardzone
- Drogi leśne gruntowe
- Linie oddziałowe
- Linie energetyczne, rurociąg
- Kolej
- Sieć wizyjna, pasy przeciwpodtopowe
- Ciężkie wodne
- Wodostawy
- War. ochrony
- Wodostawy
- Linie podziału powierzchniowego istniejące
- Linie podziału powierzchniowego projektowane
- Rębne zapalne
- Rębne szalone
- Odstępy stałe
- Odstępy przejściowe
- Grunty leśne niezależne od odnowienia
- Podział powierzchniowy sąsiednich jednostek LP
- Granice wspólnoty/rodzajów lub gruntów sponymych
- Lasy innej własności

Podkład topograficzny: Baza danych obiektów topograficznych BDOT 10k  
Stan aktualności podkładu topograficznego: 2012 - 2013 r.



Wykonano w Biurze Urządzenia Lasu i Geodezji Leśnej  
Odsłonił w Druku:  
Wykonała: Małgorzata Barczyńska  
Sprawdził: Janusz Ciszczak



**PODZIAŁ NALEŚNICTWA**

I. BOLESŁAWIEC			
Nr	Nazwa	Siedziba	Numery oddziałów
7	Osieczów	313 h	200-209A,221-222B,236-238,251-254,265-269,279A-283,291-296,302-305,313-330
8	Brzezinek	377 m	340-379,381-387,389-394,399-404,557-558
9	Bolesławiec	503 g	300,385,395-398,503-506
10	Tomaszów	473 k	449-502
11	Gabnice	410 l	405-448
<b>NADLEŚNICTWO</b>			<b>503 g</b>
<b>Razem obręb</b>			<b>7706,22</b>

**MAPA PRZEGLĄDOWA  
CIĘC RĘBNYCH  
NADLEŚNICTWO  
BOLESŁAWIEC  
OBRĘB  
KLICZKÓW**

REGIONALNA DYREKCJA LASÓW PAŃSTWOWYCH WE WROCŁAWIU

Stan na 01.01.2024

POWIERZCHNIA 11442,99 ha ( 11442,9931 ha )

współrzędność 2.2869 ha

Skala 1:25 000

500 250 0 500 1 000 1 500 2 000 2 500 m

Układ współrzędnych „PL-1992”

**LEGENDA**

- Granicznik
- Budynek
- Przepust
- Most
- Przejazd kolejowy
- Siedziba leśnictwa
- Telewizyjny punkt obserwacji na dostrzeżalni Kiszewicki
- Granice obrębów leśnych
- Granice zasięgu terytorialnego nadleśnictwa
- Autostrady, drogi ekspresowe
- Drogi krajowe
- Drogi wojewódzkie
- Drogi inne
- Drogi leśne utwardzone
- Drogi leśne gruntowe
- Linie oddziałowe
- Linie energetyczne, rurociągi
- Kolej
- Szlaki, wiatry, pasy przeciwpożarowe
- Ciek wodny
- Wał ochronny
- Warstwiec
- Linie podziału powierzchniowego istniejące
- Linie podziału powierzchniowego projektowane
- Rębnie zupełne
- Rębnie złożone
- Ostep stały
- Ostep przejściowy
- Grunty leśne niezależone do odnowienia
- 11 Podział powierzchniowy sąsiednich jednostek LP
- Granice współmierzności lub gruntów sponych
- Lasy innej własności

Podkład topograficzny: Baza danych obiektów topograficznych BDOT 10k  
Stan aktualności podkładu topograficznego: 2012 - 2013 r.



Wykonano w Biurze Urzędzania Lasu i Geodezji Leśnej  
Odsiał w Brzegu  
Wykonała: Małgorzata Bartyzel  
Sprawdził: Janusz Liszczyk

**PODZIAŁ NA LEŚNICTWA**

№	Nazwa	Siedziba	3. KLICZKÓW		Pow. ha
			30 h	Numery oddziałów	
1	Jestry	106I	1-38		1 689,74
2	Głuszec	106I	39-67, 72-80		1 924,43
3	Daniel	106I	85-93, 98-106, 111-120, 125-132, 137-144, 150-156		2 194,19
4	Krepnica	410I	65-71, 81-84, 94-97, 107-110, 121-124, 133-136, 145-149, 157-161, 168-172, 175-180, 184-185, 189		1 964,87
5	Bukowy Las	228 k	163-167, 173-177, 181-183, 186-187, 189-199, 207-215, 223-231, 239-247		1 846,52
6	Dobra	313 h	200-205, 216-220, 232-235, 248-250, 255-265, 270-279, 284-290, 297-301, 309-312		1 643,24
<b>Razem obręb</b>					<b>11 442,99</b>



