



ARCHITEKTURA
INFORMACYJNA
PAŃSTWA

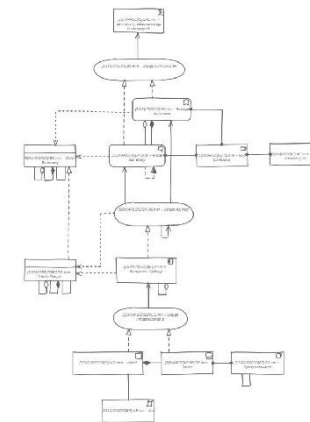
Architektura korporacyjna w zarządzaniu portfelem projektów w MF

Zastosowanie Architektury Informacyjnej Państwa na poziomie resortu

Roman Janczarek

Rada Architektury KRMK - MF

10-12-2021



Dlaczego architektura korporacyjna?

Buduje platformę komunikacji pomiędzy biznesem, technologią i projektami organizacji, wspierając je w codziennej działalności.

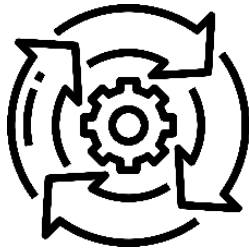
„zbiór właściwości danej korporacji (włącznie ze strukturą), które stanowią o zdolności do realizacji jej misji”

<https://architekturakorporacyjna.pl>



**Każda organizacja posiada architekturę korporacyjną, którą zarządza...
nieświadomie, intuicyjnie lub świadomie.**

Zarządzanie architekturą korporacyjną – dwa wymiary



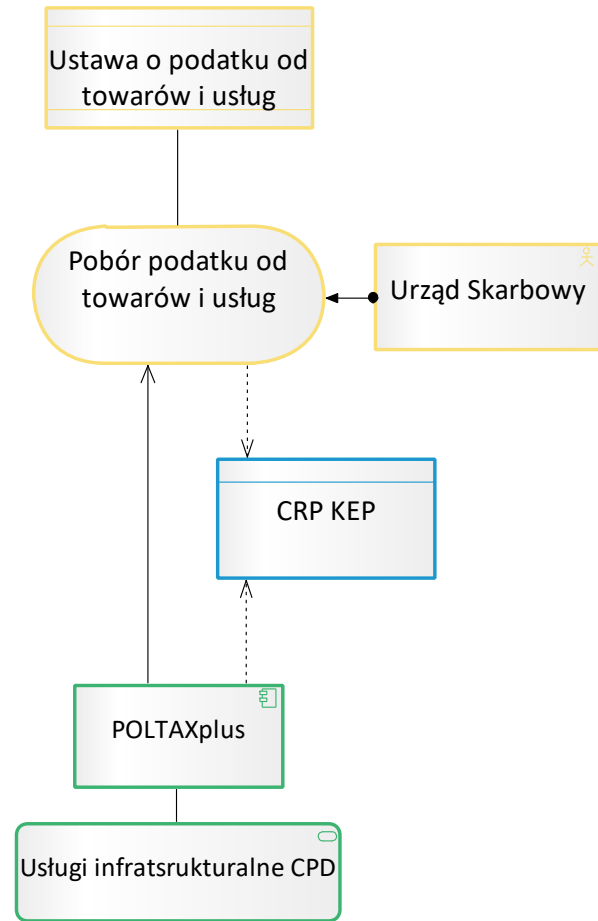
Formalny opis architektury korporacyjnej

- opis struktury i funkcji komponentów organizacji, wzajemnych ich powiązań oraz wytycznych (zasady, pryncypia)
- model As Is
- model referencyjny (To Be)

Procesy zarządzania architekturą korporacyjną

- zespoły i struktury
- zakres kompetencji
- procedury

Warstwy opisu architektury korporacyjnej



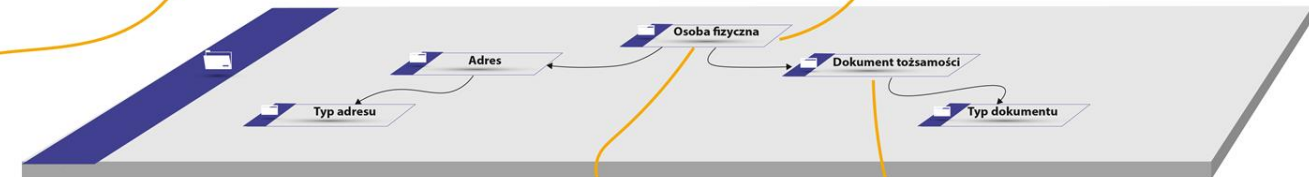
Warstwa legislacyjna



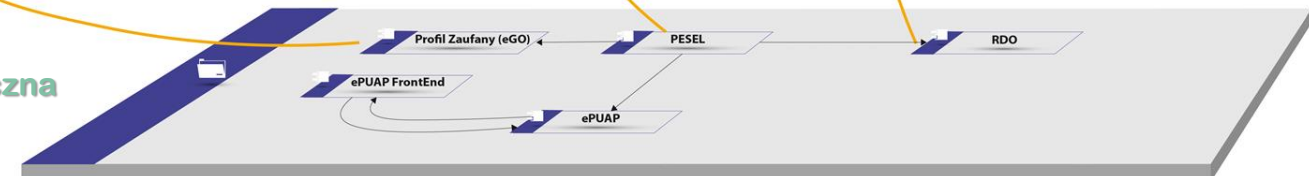
Warstwa organizacyjna



Warstwa danych



Warstwa technologiczna



źródło: Architektura Informacyjna Państwa, MC

„Istotne problemy naszego życia nie mogą być rozwiązane na tym samym poziomie myślenia, na jakim byliśmy, kiedy je tworzyliśmy”
- Albert Einstein

Model MAKRO 3 – baza wiedzy o kluczowych cechach resortu

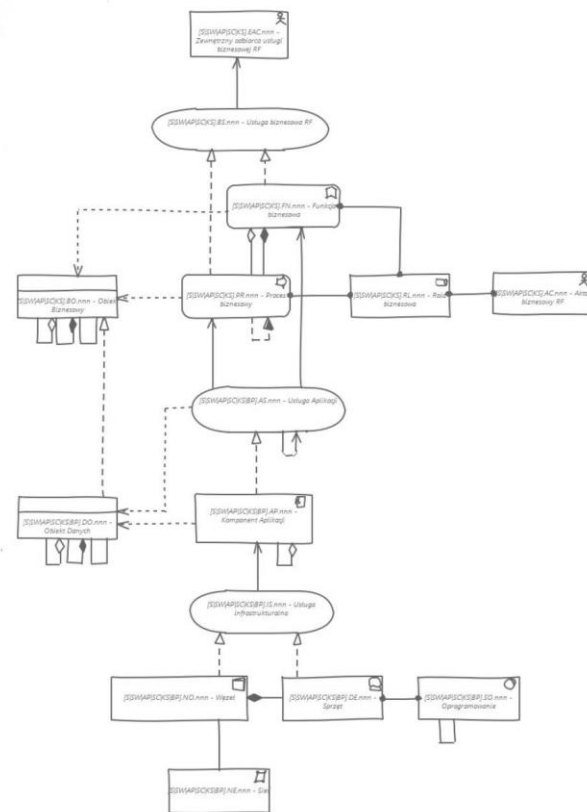


wersja 3.21.03

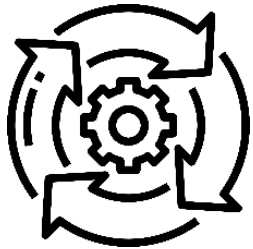
Model Architektury KoRporacyjnej Resortu Finansów

Podstawowe widoki:

- Architektura korporacyjna RF na poziomie Architektury Informacyjnej Państwa
- Referencyjna architektura strategiczna KAS
- Portfel projektów
- Model motywacji architektury korporacyjnej KAS
- Architektura usług publicznych i interesariuszy
- Architektura kanałów świadczenia usług - widok ogólny
- Architektura danych
- Widoki analizowanych zagadnień
- Katalog obszarów biznesowych dla klasyfikacji systemów w REJS
- Modele w obszarach



MAKRO 3 - Baza wiedzy o kluczowych cechach organizacji



Właściwości

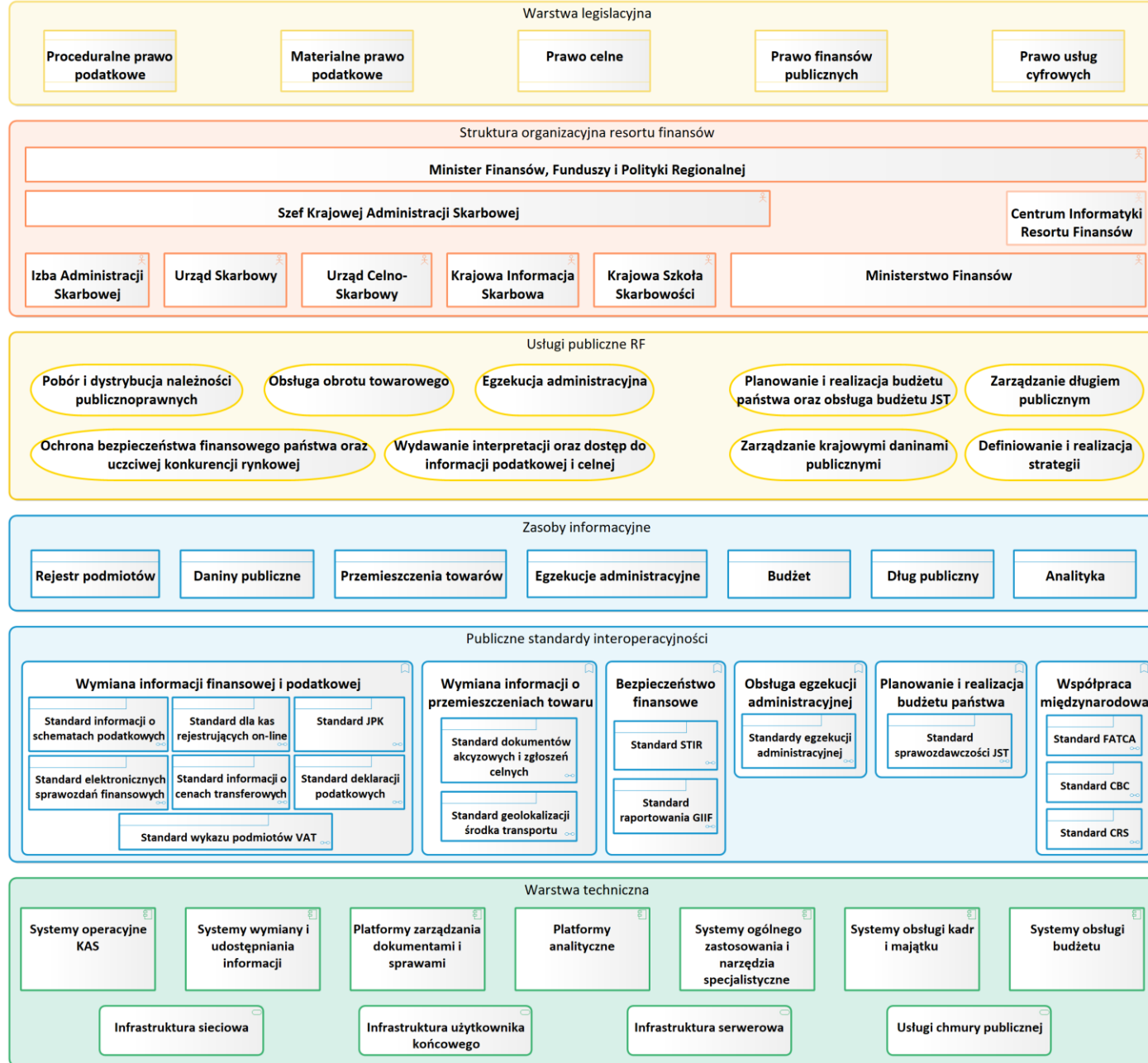
- zdefiniowany metamodel
- automatyczna wymiana danych z bazą CMDB
- automatyczna wymiana danych z ewidencją systemów
- automatyczna wymiana danych z ewidencją inicjatyw i projektów
- szczegółowość modelu As Is na poziomie strategicznym
- model referencyjny (To Be) uogólnienie poziomu strategicznego

Kierunki strategiczne

- Kierunek 1: Zapewnienie stabilnych finansów publicznych
- Kierunek 2: Klientocentryczność
- Kierunek 3: Wspieranie rozwoju krajowego systemu finansowego
- Kierunek 4: Wzmocnienie zdolności organizacji do skutecznej realizacji zadań

Interesariusze

- Przedsiębiorca
- Osoba fizyczna nieprowadząca działalności gospodarczej
- Administracja Państwowa
- Administracja Samorządowa
- Parlament RP
- Administracja innego państwa
- Organ Unii Europejskiej



Kluczowe e-usługi

- Usługi A2C i A2B
 - e-Urząd Skarbowy
 - Informacja o podmiotach VAT
 - Obsługa deklaracji i zgłoszeń celnych
 - Informacja o niezaleganiu w podatkach
 - Informacje z rejestru zastawów skarbowych
- Usługi A2A
 - Informacja o dochodach
 - Wymiana informacji międzyresortowej
 - Międzynarodowa wymiana informacji podatkowych
 - Wymiana danych z Organami Rentowymi

Otoczenie systemowe

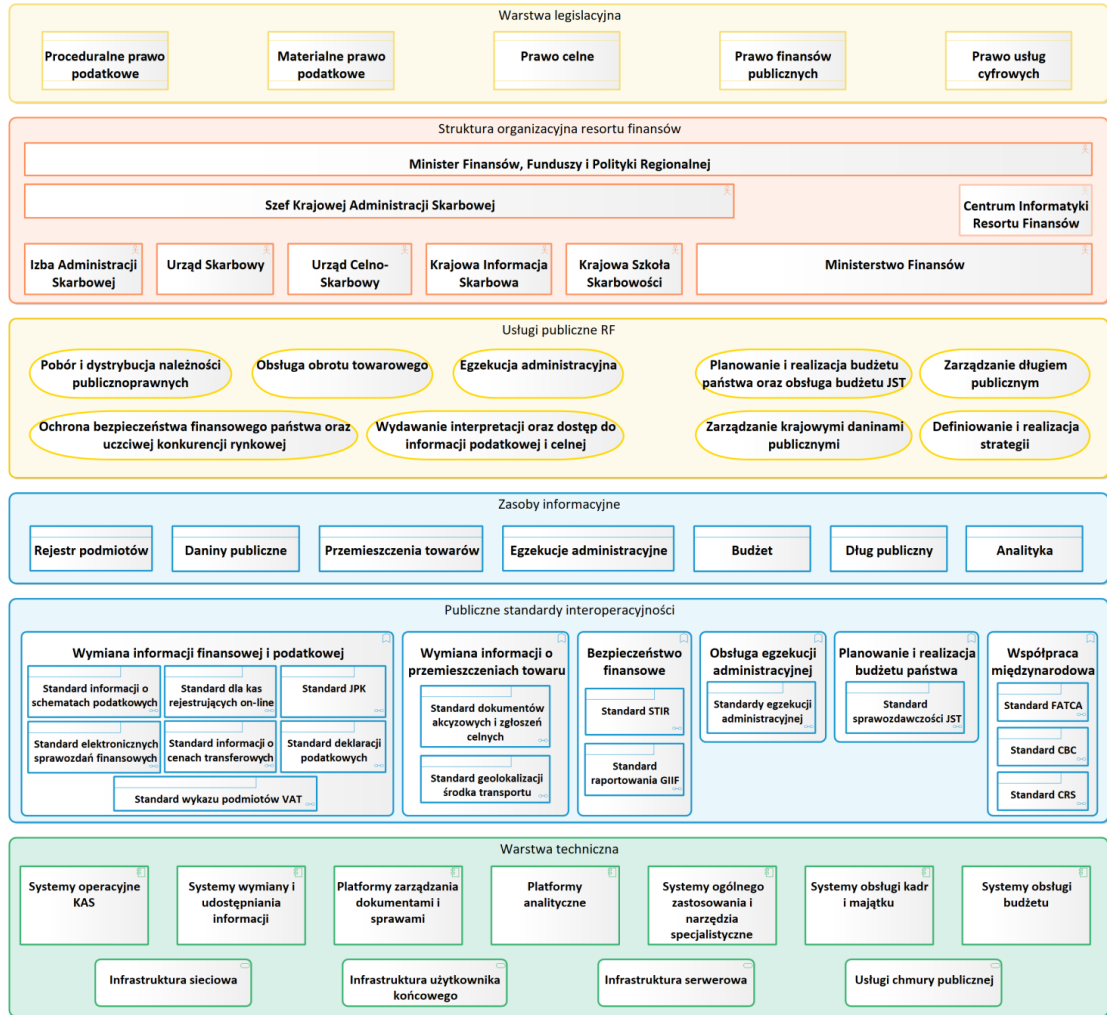
- Identyfikacja i tożsamość
- Kluczowe rejestry państwowe
 - CEIDG
 - PESEL
 - KRS
- Wsparcie zewnętrzne
 - Inne informacje źródłowe
 - Systemy UE

strategiczne kierunki rozwoju

- Kierunki strategiczne**
- Kierunek 1: Zapewnienie stabilnych finansów publicznych
 - Kierunek 2: Klientocentryczność
 - Kierunek 3: Wspieranie rozwoju krajowego systemu finansowego
 - Kierunek 4: Wzmocnienie zdolności organizacji do skutecznej realizacji zadań

kluczowi interesariusze

- Interesariusze**
- Przedsiębiorca
 - Osoba fizyczna nieprowadząca działalności gospodarczej
 - Administracja Państwowa
 - Administracja Samorządowa
 - Parlament RP
 - Administracja innego państwa
 - Organ Unii Europejskiej



- Kluczowe e-usługi**
- Usługi A2C i A2B
 - e-Urząd Skarbowy
 - Informacja o podmiotach VAT
 - Obsługa deklaracji i zgłoszeń celnych
 - Informacja o niezaleganiu w podatkach
 - Informacje z rejestru zastawów skarbowych
 - Usługi A2A
 - Informacja o dochodach
 - Wymiana informacji międzyresortowej
 - Międzynarodowa wymiana informacji podatkowych
 - Wymiana danych z Organami Rentowymi

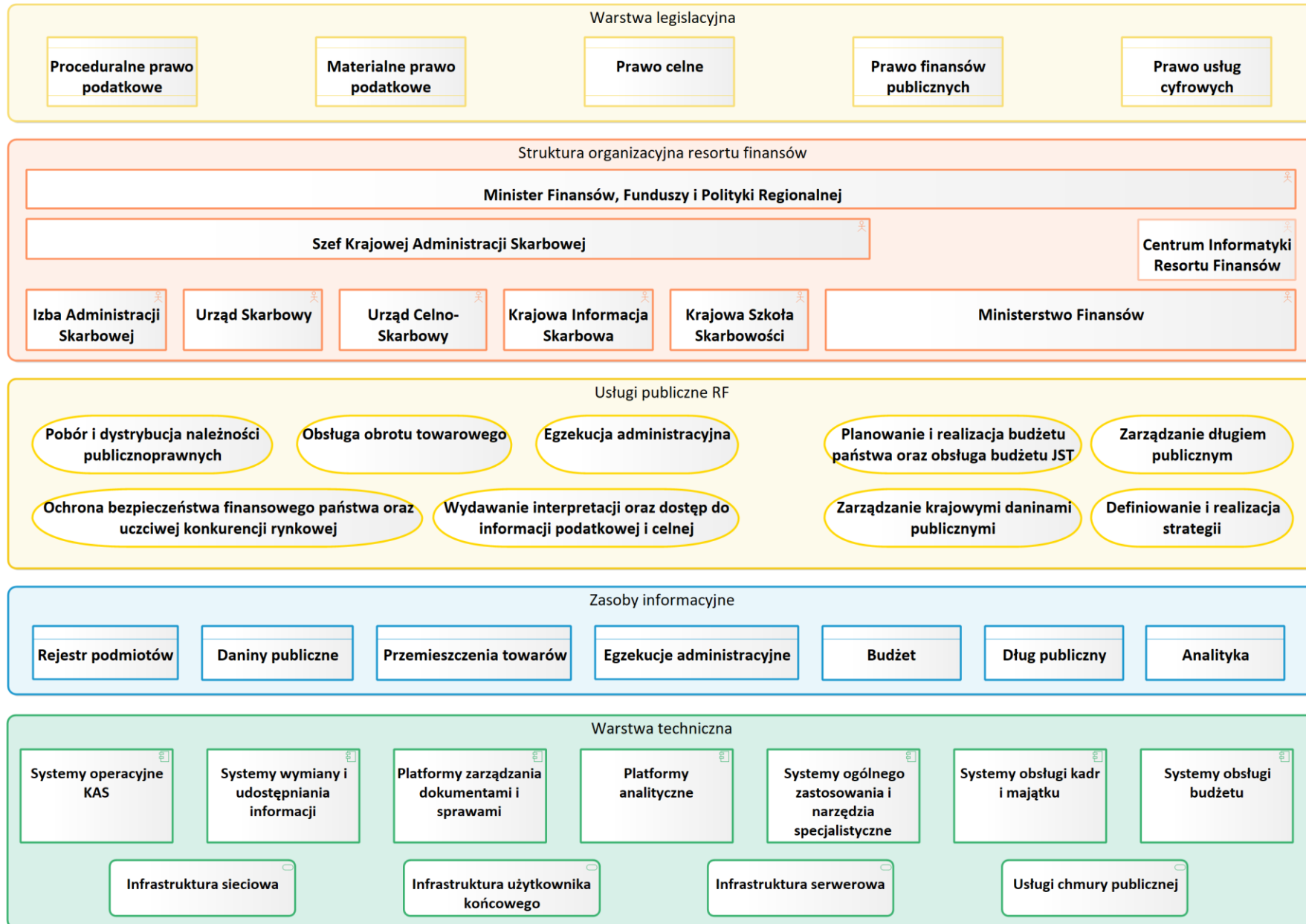
kluczowe usługi cyfrowe

- Otoczenie systemowe**
- Identyfikacja i tożsamość
 - Kluczowe rejestry państwowe**
 - CEIDG
 - PESEL
 - KRS
 - Wsparcie zewnętrzne
 - Inne informacje źródłowe
 - Systemy UE

rejestry i usługi zewnętrzne

kluczowe warstwy opisu architektury korporacyjnej

Architektura korporacyjna Resortu Finansów na poziomie Architektury Informacyjnej Państwa (kluczowe wartości opisu)



Zarządzanie architekturą korporacyjną – struktury i procedury

Minister Finansów

- **strategiczny** nadzór nad realizacją programów i projektów w portfolio

Rada Portfela Programów i Projektów

- **opiniuje decyzje** o uruchomieniu projektów i programów

Zespół Oceny Inicjatyw Biznesowych (ZOIB)

- wydaje rekomendacje dla inicjatyw biznesowych, sposobu realizacji projektów o szczególnie istotnym wpływie na system informacyjny

Biuro Portfela Programów i Projektów

- pełni rolę sekretarza ZOIB, wspiera właściciela inicjatywy, projektu

CIRF

- Centrum Informatyki Resortu Finansów

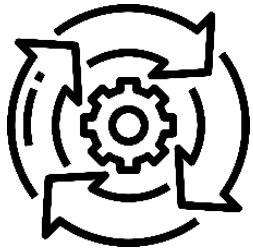
AK

- Aplikacje krytyczne

ZAK

- Zespół Architektury Korporacyjnej

Zespół Architektury Korporacyjnej - kluczowe zadania



Ocena inicjatyw biznesowych

- ocena uzasadnienia biznesowego
- powiązanie inicjatywy z architekturą jej obszaru
- oddziaływanie na główne zasoby informacyjne
- podejście do usług infrastrukturalnych

Wsparcie przygotowania koncepcji realizacji projektu

- prezentacja logiki interwencji
- prezentacja głównych przepływów danych
- planowanie produktów
- identyfikacja i prezentacja powiązania z innymi projektami



ARCHITEKTURA
INFORMACYJNA
PAŃSTWA

DZIĘKUJĘ ZA UWAGĘ