



DZIENNIK URZĘDOWY

WOJEWÓDZTWA LUBUSKIEGO

Gorzów Wielkopolski, dnia wtorek, 10 grudnia 2024 r.

Poz. 2941

ZARZĄDZENIE REGIONALNEGO DYREKTORA OCHRONY ŚRODOWISKA W GORZOWIE WIELKOPOLSKIM

z dnia 10 grudnia 2024 r.

w sprawie rezerwatu przyrody „Jezioro Wielkie im. Włodzimierza Rudawskiego”

Na podstawie art. 13 ust. 3 ustawy z dnia 16 kwietnia 2004 r. o ochronie przyrody (t.j. Dz. U. z 2024 r. poz. 1478) zarządza się, co następuje:

§ 1. 1. Rezerwat przyrody pod nazwą „Jezioro Wielkie im. Włodzimierza Rudawskiego”, zwany dalej „rezerwatem”, obejmuje obszar o powierzchni 237,27 ha, położony na terenie gminy Trzciel w powiecie międzyrzeckim w województwie lubuskim.

2. Położenie i przebieg granicy rezerwatu w postaci mapy, określa załącznik nr 1 do zarządzenia.

3. Położenie i przebieg granicy rezerwatu w postaci współrzędnych punktów jej załamania są określone w załączniku nr 2 do zarządzenia.

§ 2. Celem ochrony rezerwatu jest zachowanie ze względu na szczególne wartości przyrodnicze i naukowe biotopów lęgowych oraz miejsc żerowania, zimowania i odpoczynku ptaków związanych ze środowiskiem wodnym, o znaczeniu ponadregionalnym.

§ 3. 1. Dla rezerwatu przyrody określa się rodzaj: Faunistyczny (Fn).

2. Dla rezerwatu określa się typ i podtyp:

1) ze względu na dominujący przedmiot ochrony: Faunistyczny (PFn), ptaków (pt),

2) ze względu na główny typ ekosystemu: Wodny (EW), jezior mezotroficznych i eutroficznych oraz stawów (jm).

§ 4. Nadzór nad rezerwatem sprawuje Regionalny Dyrektor Ochrony Środowiska w Gorzowie Wielkopolskim.

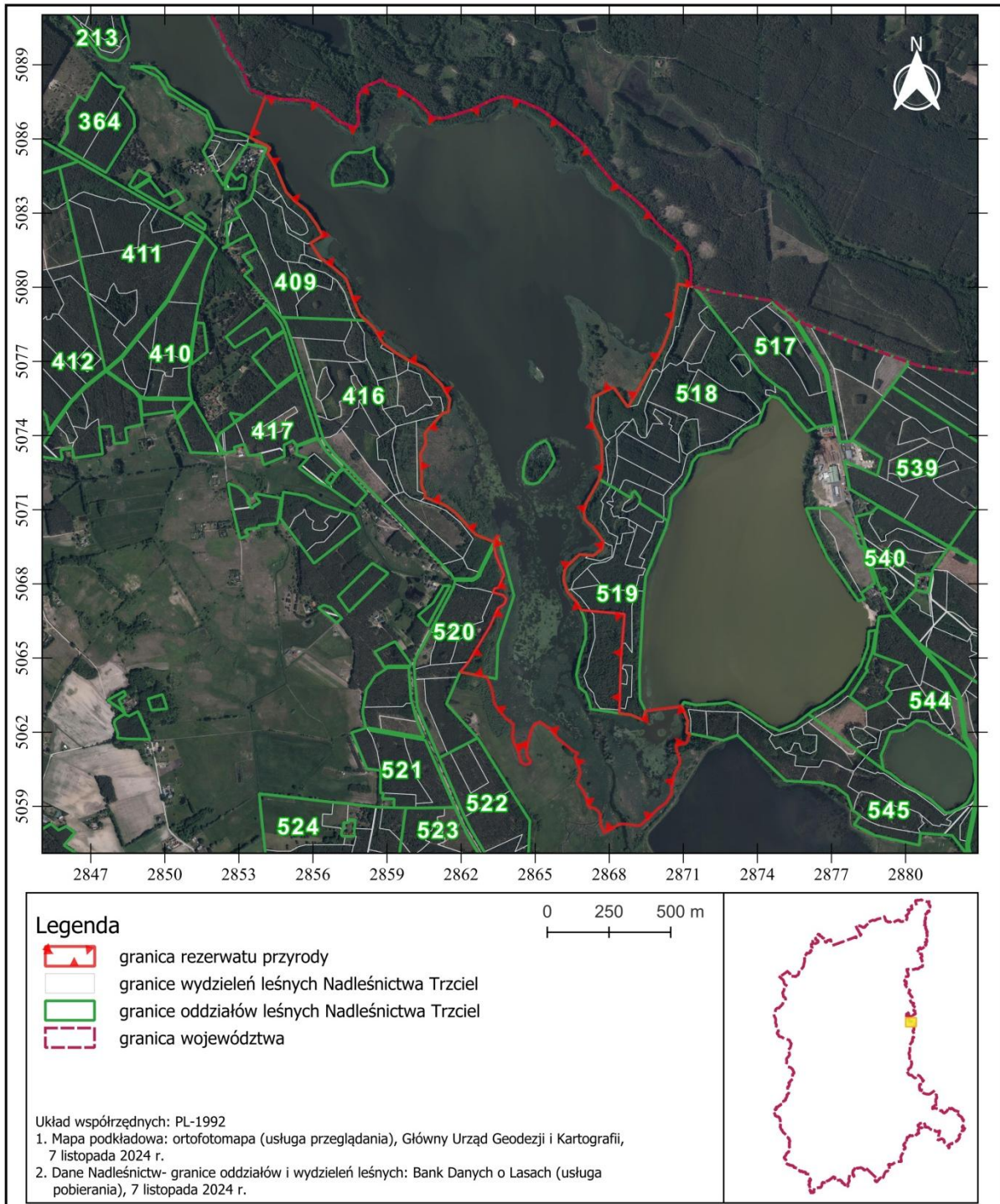
§ 5. Zarządzenie wchodzi w życie po upływie 14 dni od dnia ogłoszenia¹⁾.

z up. Regionalnego Dyrektora Ochrony Środowiska w Gorzowie Wielkopolskim
Zastępca Regionalnego Dyrektora Ochrony Środowiska
Regionalny Konserwator Przyrody w Gorzowie Wielkopolskim
Michał Bielewicz

¹⁾Niniejsze zarządzenie było poprzedzone zarządzeniem nr 41/2011 Regionalnego Dyrektora Ochrony Środowiska w Gorzowie Wielkopolskim z dnia 7 lipca 2011 r. w sprawie rezerwatu przyrody „Jezioro Wielkie” (Dz. Urz. Woj. Lubuskiego z 2011 r. nr 81, poz. 1573), które utraciło moc z dniem wejścia w życie niniejszego zarządzenia zgodnie z art. 14 ustawy z dnia 4 stycznia 2013 roku o zmianie ustawy – Prawo wodne oraz niektórych innych ustaw (Dz. U. z 2013 r. poz. 165).

Załącznik nr 1 do zarządzenia
Regionalnego Dyrektora Ochrony Środowiska
w Gorzowie Wielkopolskim
z dnia 10 grudnia 2024 r.

**POŁOŻENIE I PRZEBIEG GRANICY REZERWATU PRZYRODY
„JEZIORO WIELKIE IM. WŁODZIMIERZA RUDAWSKIEGO” W POSTACI MAPY**



Załącznik nr 2 do zarządzenia
Regionalnego Dyrektora Ochrony Środowiska
w Gorzowie Wielkopolskim
z dnia 10 grudnia 2024 r.

**POŁOŻENIE I PRZEBIEG GRANICY REZERWATU PRZYRODY
„JEZIORO WIELKIE IM. WŁODZIMIERZA RUDAWSKIEGO”
W POSTACI WSPÓLRZĘDNYCH PUNKTÓW ZAŁAMANIA W UKŁADZIE PL-1992¹⁾.**

Numer punktu załamania granicy	Współrzędne punktów załamania granicy PL-1992	
	X	Y
1	508688,76	286083,73
2	508683,52	286113,11
3	508685,07	286135,66
4	508703,74	286196,19
5	508721,30	286249,96
6	508757,94	286323,70
7	508771,40	286367,35
8	508767,48	286396,74
9	508749,11	286453,12
10	508719,62	286522,34
11	508685,87	286568,14
12	508614,46	286654,16
13	508600,17	286673,78
14	508566,08	286704,94
15	508558,30	286712,04
16	508502,75	286750,95
17	508436,00	286806,32
18	508410,40	286832,15
19	508362,96	286893,04
20	508317,40	286943,68
21	508300,87	286960,93
22	508266,60	286985,02
23	508226,28	287024,07
24	508199,05	287058,29
25	508183,46	287076,52
26	508132,96	287118,29
27	508070,90	287131,95
28	508003,43	287129,26
29	508013,70	287078,13
30	507914,06	287062,16
31	507845,53	287049,22
32	507759,93	287017,55
33	507652,62	286954,94
34	507514,85	286875,91
35	507595,66	286817,07
36	507566,54	286758,51
37	507555,41	286736,13
38	507456,23	286727,87
39	507379,71	286765,03

40	507364,68	286768,46
41	507293,88	286770,97
42	507261,86	286769,64
43	507223,81	286759,36
44	507219,13	286758,10
45	507124,48	286705,65
46	507089,85	286696,22
47	507061,97	286700,72
48	507046,15	286713,94
49	507031,35	286732,59
50	506971,81	286775,86
51	506941,93	286770,25
52	506914,20	286735,64
53	506919,64	286679,32
54	506870,46	286627,67
55	506852,98	286618,66
56	506815,27	286614,95
57	506766,16	286631,27
58	506722,86	286671,06
59	506694,43	286684,24
60	506690,66	286724,86
61	506677,88	286862,40
62	506559,97	286852,11
63	506504,23	286847,24
64	506395,91	286844,10
65	506305,51	286841,48
66	506289,73	286841,02
67	506276,57	286840,63
68	506275,93	286844,89
69	506270,64	286886,07
70	506249,33	286936,14
71	506286,38	286946,56
72	506305,15	287092,83
73	506283,74	287102,56
74	506245,68	287117,79
75	506197,80	287113,01
76	506195,24	287125,55
77	506159,12	287114,35
78	506151,78	287098,65
79	506149,39	287069,57
80	506125,98	287072,85
81	506091,60	287086,70
82	506070,21	287083,89
83	506033,98	287064,17
84	505980,13	287052,93
85	505951,39	287051,77
86	505913,35	287029,13
87	505893,81	287000,91
88	505853,02	286960,36
89	505827,38	286929,80
90	505821,28	286919,85
91	505827,06	286873,19
92	505829,89	286844,50

93	505792,76	286779,60
94	505808,64	286773,32
95	505834,10	286763,40
96	505863,21	286764,39
97	505881,07	286755,79
98	505892,31	286739,25
99	505897,93	286718,09
100	505907,86	286712,46
101	505930,35	286708,82
102	505964,74	286693,94
103	505988,88	286674,76
104	506000,79	286669,47
105	506018,19	286678,40
106	506034,39	286682,37
107	506051,59	286679,39
108	506061,84	286675,42
109	506071,42	286672,43
110	506086,23	286666,19
111	506092,29	286664,09
112	506100,97	286662,19
113	506104,99	286664,49
114	506110,84	286668,17
115	506113,17	286671,08
116	506114,60	286675,05
117	506114,63	286675,15
118	506124,34	286651,86
119	506137,63	286637,78
120	506147,07	286625,48
121	506176,04	286590,03
122	506195,49	286576,63
123	506214,29	286561,29
124	506241,06	286518,55
125	506234,32	286500,32
126	506225,86	286492,91
127	506209,98	286484,97
128	506134,31	286464,33
129	506100,97	286467,51
130	506082,98	286481,27
131	506073,45	286477,56
132	506068,69	286461,16
133	506078,22	286442,11
134	506096,21	286438,40
135	506123,73	286432,05
136	506155,48	286415,12
137	506181,40	286407,71
138	506233,79	286411,94
139	506256,02	286381,25
140	506293,59	286348,97
141	506318,46	286333,63
142	506340,68	286330,98
143	506374,55	286324,63
144	506402,60	286312,99
145	506423,34	286303,44

146	506443,59	286195,82
147	506483,31	286229,40
148	506483,86	286229,87
149	506628,65	286316,96
150	506702,15	286349,69
151	506718,79	286375,49
152	506739,60	286382,42
153	506755,13	286369,39
154	506762,90	286338,60
155	506765,08	286329,07
156	506781,84	286335,85
157	506785,01	286350,71
158	506836,54	286373,79
159	506916,84	286339,96
160	506955,22	286333,37
161	506955,59	286333,35
162	506989,85	286350,41
163	506998,55	286348,09
164	506969,87	286332,77
165	506998,98	286258,76
166	507058,56	286204,48
167	507088,79	286174,89
168	507113,32	286142,56
169	507126,06	286115,93
170	507134,18	286095,13
171	507150,14	286053,31
172	507171,74	286053,13
173	507180,99	286044,68
174	507215,61	286038,20
175	507227,16	286040,33
176	507262,44	286039,43
177	507325,92	286035,24
178	507365,79	286056,86
179	507409,84	286053,47
180	507490,02	286123,81
181	507496,33	286148,01
182	507547,07	286154,37
183	507607,43	286119,56
184	507675,21	286050,80
185	507706,64	285983,10
186	507739,24	285928,54
187	507774,48	285882,62
188	507835,96	285846,59
189	507865,32	285815,15
190	507889,82	285788,92
191	507952,99	285762,30
192	508035,38	285733,65
193	508076,27	285686,23
194	508111,50	285641,53
195	508114,04	285632,69
196	508179,01	285590,15
197	508208,54	285639,50
198	508254,74	285613,77

199	508311,55	285572,26
200	508349,07	285526,23
201	508385,86	285491,04
202	508468,35	285456,45
203	508497,30	285444,01
204	508543,87	285415,51
205	508562,07	285427,08
206	508571,19	285415,42
207	508605,07	285345,80
208	508774,10	285408,76
209	508760,10	285474,86
210	508759,75	285495,30
211	508755,54	285574,88
212	508741,87	285614,55
213	508709,26	285664,13
214	508682,68	285690,97
215	508668,12	285711,32
216	508656,90	285742,87
217	508646,19	285770,64
218	508661,41	285782,94
219	508683,73	285785,36
220	508731,27	285778,69
221	508766,22	285783,92
222	508782,01	285787,74
223	508798,72	285801,55
224	508812,28	285812,76
225	508839,75	285879,84
226	508820,74	285902,87
227	508808,70	285941,84
228	508754,16	286018,76
229	508688,76	286083,73

¹⁾ Układ współrzędnych płaskich prostokątnych PL-1992 jest jednym z układów tworzących państwowy system odniesień przestrzennych, o którym mowa w przepisach wydanych na podstawie art. 3 ust. 5 ustawy z dnia 17 maja 1989 r. – Prawo geodezyjne i kartograficzne (Dz. U. z 2024 r. poz. 1151).