

**MAPA PRZEGLĄDOWA
FORM OCHRONY PRZYRODY
NADLEŚNICTWO
GROMNIK
OBRĘB
GROMNIK
Część 2**

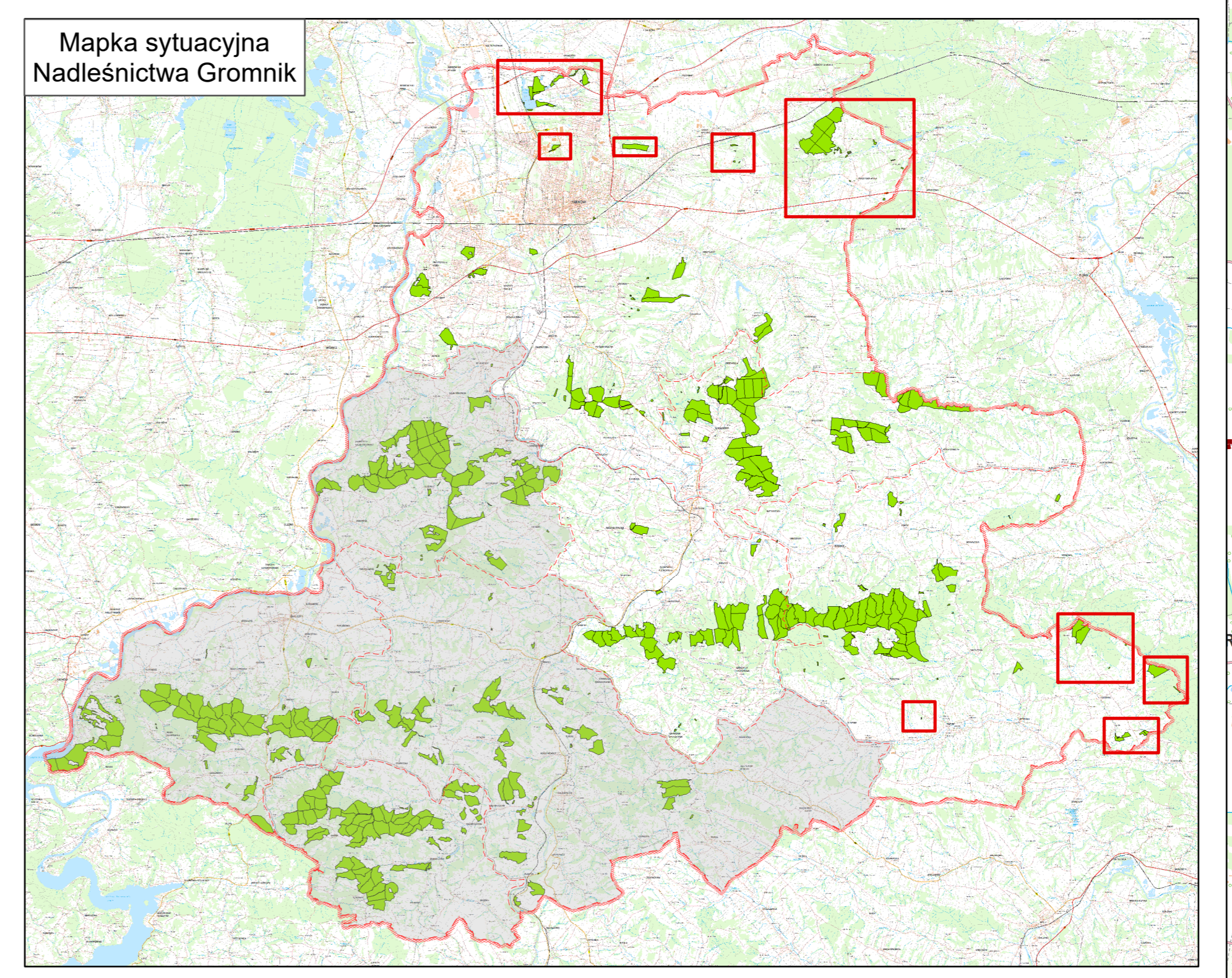
REGIONALNA DYREKCJA LASÓW PAŃSTWOWYCH W KRAKOWIE
Stan na 01.01.2023

POWIERZCHNIA 8203,04 ha (8202,9758 ha)
współrzędność 7.6800 ha

Skala 1:25 000

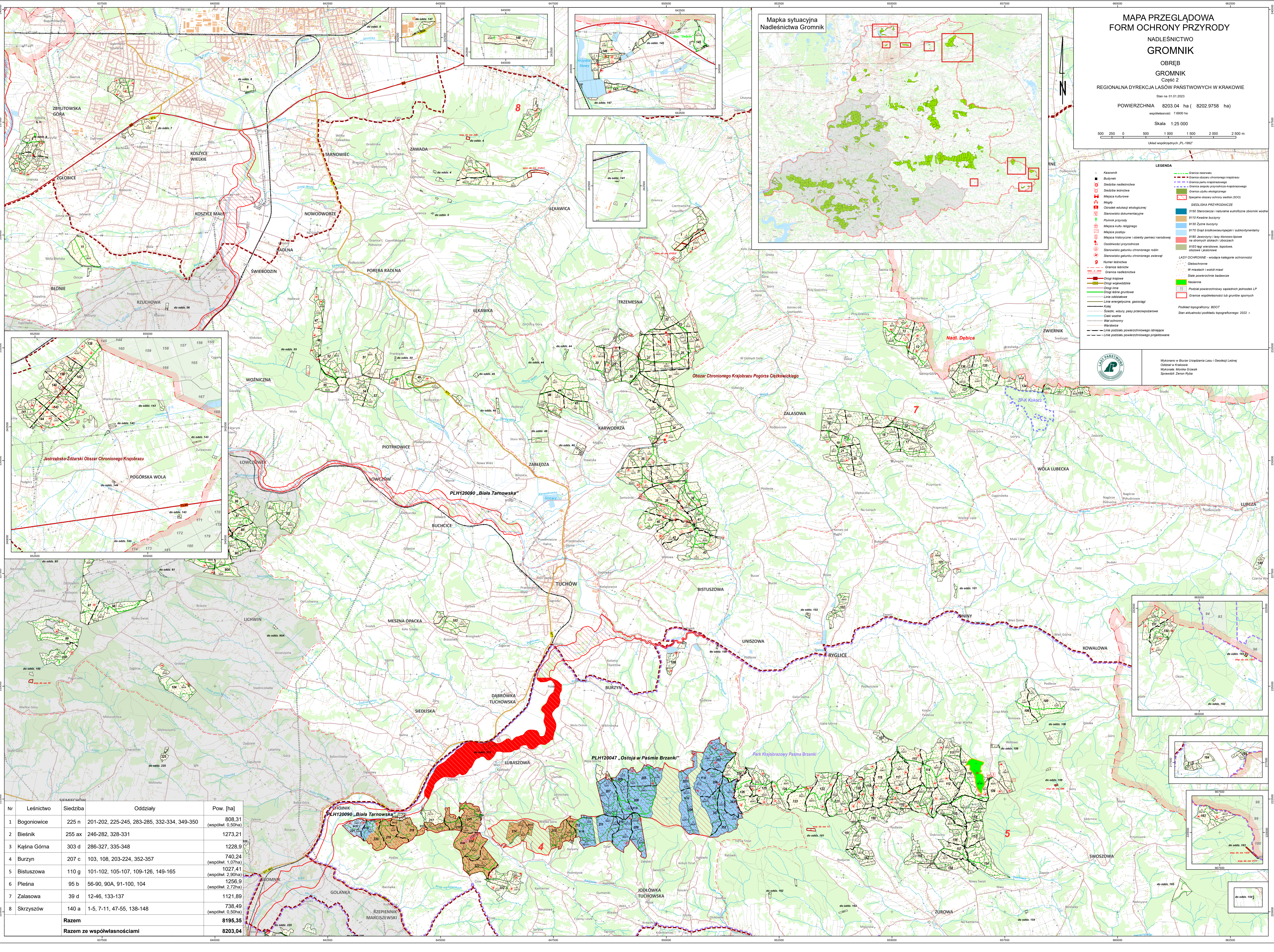
0 250 500 1 000 1 500 2 000 2 500 m

Układ współrzędnych_PL1982



- LEGENDA**
- 1 Kąsownik
 - 2 Siedziba nadleśnictwa
 - 3 Siedziba leśnicza
 - 4 Mięjska Autokrowa
 - 5 Mięjska
 - 6 Osrodek edukacji ekologicznej
 - 7 Stanowisko dokumentacyjne
 - 8 Pomnik przyrody
 - 9 Miejsca kultu religijnego
 - 10 Miejsca postępu
 - 11 Miejsca historyczne i obiekty pamięci narodowej
 - 12 Osiedla przyrodnicze
 - 13 Stanowiska gatunku chronionego roślin
 - 14 Stanowiska gatunku chronionego zwierząt
 - 15 Numer leśnictwa
 - 16 Granice leśnictw
 - 17 Granice nadleśnictwa
 - 18 Drogi krajowe
 - 19 Drogi wojewódzkie
 - 20 Drogi lokalne
 - 21 Linie oddziałowe
 - 22 Linie energetyczne, gazoociąg
 - 23 Kolej
 - 24 Szoski, wznosy, pasy przeciwpożarowe
 - 25 Ciepłe wodno
 - 26 Wód ochronny
 - 27 Warownie
 - 28 Linie podziału powierzchniowego istniejące
 - 29 Linie podziału powierzchniowego projektowane
 - 30 Granice rezerwatu
 - 31 Granice obszaru chronionego krajobrazu
 - 32 Granice parku narodowego
 - 33 Granice zespołu przyrodniczo-krajoznawczego
 - 34 Granice zespołu ekologicznego
 - 35 Specjalny obszar ochrony siedlisk (SOOS)
 - 36 SIEŚCIENIA PRZYRODNICZE
 - 37 3100 Stawowiska i naturalne eurofitone zbiorniki wodne
 - 38 9110 Kwadrat buczyny
 - 39 9130 Żyłne buczyny
 - 40 9170 Grąd środkowoeuropejski i subkontynentalny
 - 41 91B0 Złocisty i lasy błonoczo-łojowe na stromych zboczach i zboczach
 - 42 91E0 mgł wierzbowe, topolowe, olszowe i jełonekowe
 - 43 LASY OCHRONNE - wodocę kategorie ochronności
 - 44 Glebochronne
 - 45 Stale powierzchniowe badawcze
 - 46 Nasenne
 - 47 Podział powierzchniowy sąsiednich jednostek LP
 - 48 Granice współwłasności lub gruntów sąsiednich
 - 49 Powiat katastralny - BDOT
 - 50 Stan aktualności powiatu topograficznego: 2022

Wykonano w Biurze Urządzania Lasu i Geodezji Leśnej
Olsztyn w Krakowie
Wykonanie: Monika Grzesiak
Sprawdził: Zenon Ryba



Nr	Leśnictwo	Siedziba	Oddziały	Pow. [ha]
1	Bogoniowice	225 n	201-202, 225-245, 283-285, 332-334, 349-350	808,31 (współwł. 0,50ha)
2	Bieśnik	255 ax	246-282, 328-331	1273,21
3	Kaźna Góra	303 d	286-327, 335-348	1228,9
4	Burzyn	207 c	103, 108, 203-224, 352-357	740,24 (współwł. 1,07ha)
5	Bistuszowa	110 g	101-102, 105-107, 109-126, 149-165	1027,41 (współwł. 2,90ha)
6	Pieśna	95 b	56-90, 90A, 91-100, 104	1256,9 (współwł. 2,72ha)
7	Zalasowa	39 d	12-46, 133-137	1121,89
8	Skrzyszków	140 a	1-5, 7-11, 47-55, 138-148	738,49 (współwł. 0,50ha)
Razem				8195,35
Razem ze współwłasnościami				8203,04