

OPIS PRZEDMIOTU ZAMÓWIENIA

Dotyczy: naprawy instalacji kanalizacyjnej deszczowej w pomieszczeniach na kondygnacjach nadziemnych w budynku Prokuratury Krajowej przy ul. Postępu 3 w Warszawie

I. STAN ISTNIEJĄCY:

Instalacja kanalizacyjna (deszczowa) w przestrzeni sufitowej (nad sufitem podwieszanym) w pomieszczeniach biurowych na 1, 2 i 5 piętrze w budynku przy ul. Postępu 3 w Warszawie wykonana z żeliwa jest częściowo wyeksploatowana, a miejscowo popękana (nieszczelna), co powoduje jej przeciekanie do pomieszczenia. Przecieki występują głównie na połączeniach kielichowych instalacji, a także na odcinkach poziomych.

II. ZAKRES PRAC / ZAMÓWIENIA:

1. Ogólny zakres prac do wykonania w poszczególnych pomieszczeniach:

- demontaż fragmentu sufitu podwieszanego – ok. 4-5 m²; *
- demontaż odcinków kanalizacji żeliwnej - przewody $\Phi 200$ mm oraz $\Phi 100$;
- demontaż łączników instalacji kanalizacyjnej żeliwnej (kolana, trójniki, itd.) - $\Phi 200$ oraz $\Phi 100$;

****Uwaga: na czas prac demontażowych należy zabezpieczyć naczynia/zbiorniki do ewentualnego przechwytywania/odprowadzenia wody opadowej z wpustów dachowych.***

- montaż nowych odcinka instalacji kanalizacyjnej – przewody PVC $\Phi 200$ mm oraz $\Phi 100$;
- montaż nowych łączników instalacyjnych PVC $\Phi 200$ oraz $\Phi 100$ (kolana, trójniki, itd.)**

*****Uwaga: wykonawca powinien zabezpieczyć różne warianty łączników (różne średnice i kąty), które może być zastosowane w zależności od warunków instalacyjnych.***

- dokładne uszczelnienie połączeń elementów żeliwnych z PVC + zastosowanie redukcji – traperów na przejściach z instalacji żeliwnej na PVC;
- odpowiednie zamocowanie nowych fragmentów instalacji do stropu za pomocą uchwytów systemowych (dopuszcza się częściowo wykorzystanie istniejących uchwytów w stropach);
- wykonanie izolacji wymienionych przewodów i łączników PVC (mata z wełny mineralnej pokryta folią aluminiową) + uzupełnienie izolacji w miejscach połączeń nowej instalacji PVC z istniejącą (w rejonie trójnika i wpustu dachowego);

- ponowny montaż zdemontowanego fragmentu sufitu podwieszanego;
- inne poinstalacyjne, nieprzewidziane prace towarzyszące, niezbędne do funkcjonowania obiektu w zakresie wymienionego fragmentu instalacji ***;

****Uwaga: wykonawca zobowiązany jest również zabezpieczyć (np. folią, papierem) meble i wyposażenie biurowe w rejonie prowadzonych prac instalacyjnych.**

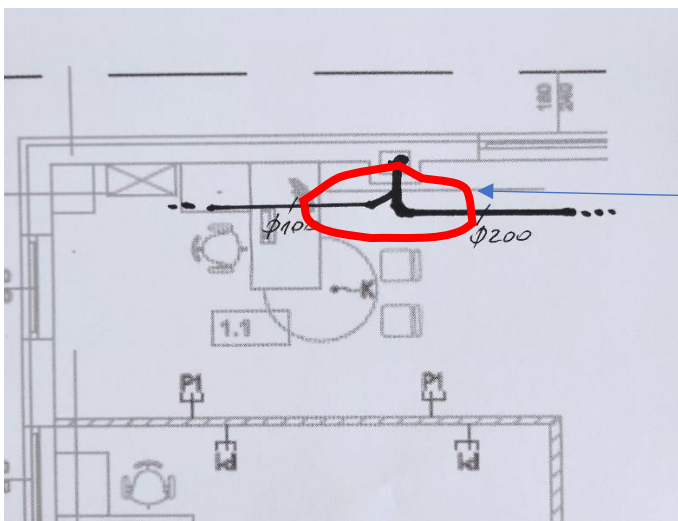
- odbiór i utylizacja odpadów budowlanych i instalacyjnych (z demontażu).

Uwagi organizacyjno-porządkowe:

- 1) Z uwagi na realizację zamówienia w obiekcie czynnym, wszelkie prace budowlano-instalacyjne należy prowadzić poza godzinami pracy Zamawiającego (w uzgodnieniu z użytkownikiem).
- 2) Każdorazowo po zakończeniu prac Wykonawca zobowiązany jest sprzątać teren robót ze zgromadzonych odpadów budowlano-instalacyjnych.

2. Zakres prac do wykonania – pomieszczenie nr 1.1 (bud. B):





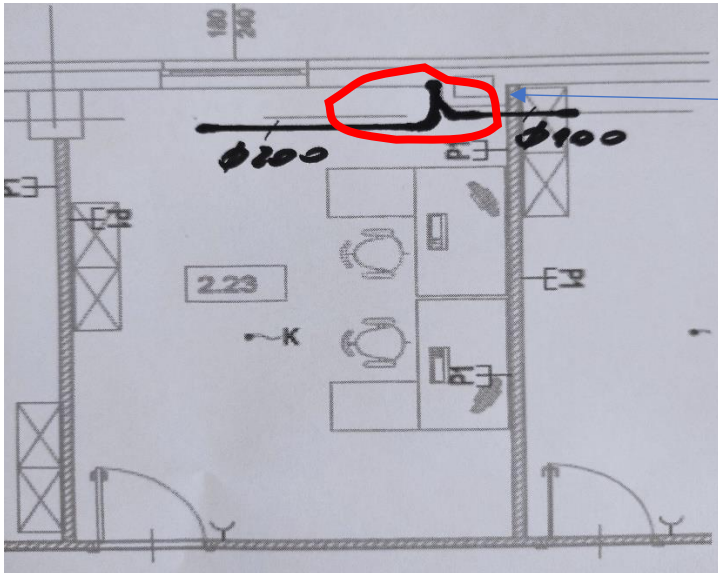
Fragment instalacji DO NAPRAWY/WYMIANY na PCV

(obszar zaznaczony kolorem czerwonym):

- 1) Wymiana trójnika skośnego $\phi 200$ z odejściem $\phi 100$
- 2) Wymiana kolana $\phi 200$
- 3) Wymiana odcinka $\phi 200$ + traper/wpięcie do instalacji żeliwnej
- 4) Wymiana odcinka $\phi 100$ + traper/wpięcie do instalacji żeliwnej

3. Zakres prac do wykonania – pomieszczenie nr 2.23 (bud. B):





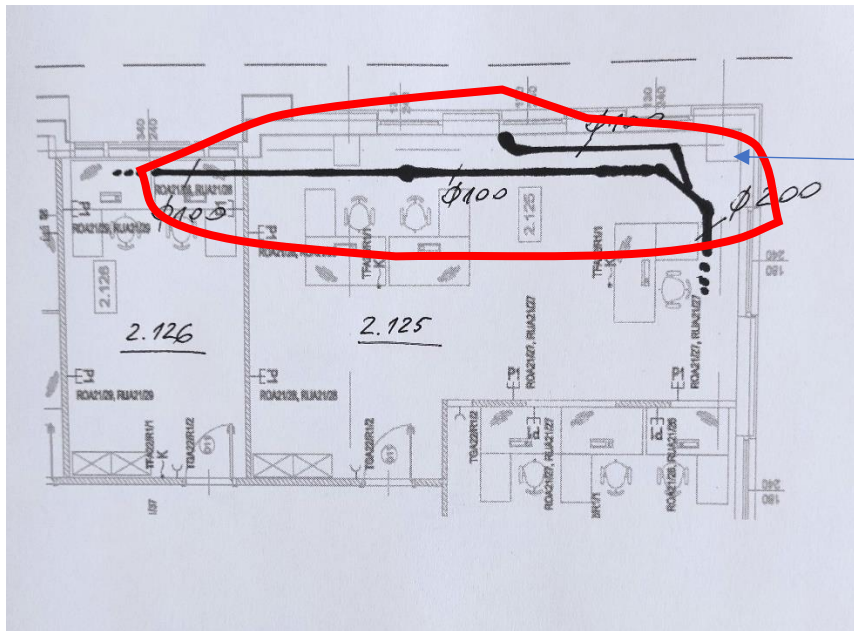
Fragment instalacji DO NAPRAWY/WYMIANY na PCV

(obszar zaznaczony kolorem czerwonym):

- 1) Wymiana trójnika skośnego fi 200 z odejściem fi 100
- 2) Wymiana kolana fi 200
- 3) Wymiana odcinka fi 200 + traper/wpięcie do instalacji żeliwnej
- 4) Wymiana odcinka fi 100 + traper/wpięcie do instalacji żeliwnej

4. Zakres prac do wykonania – pomieszczenie nr 2.125, 2.126 (bud. A):



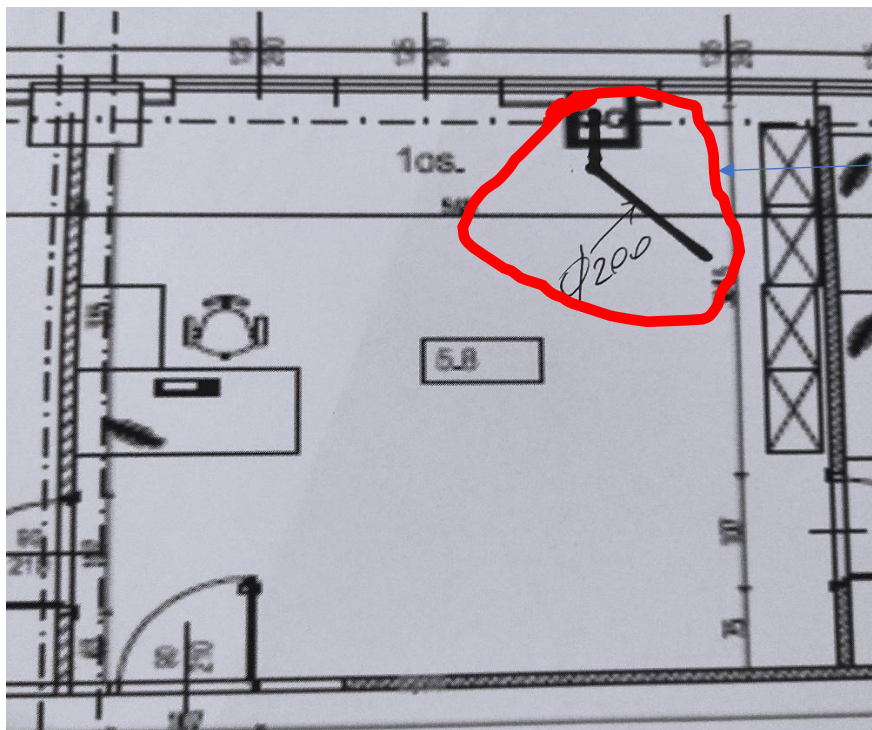


Fragment instalacji DO NAPRAWY/WYMIANY na PCV
(obszar zaznaczony kolorem czerwonym):

- 1) Wymiana trójnika skośnego fi 200 z odejściem fi 100
- 2) Wymiana kolana fi 200
- 3) Wymiana odcinka fi 200 + traper/wpięcie do instalacji żeliwnej
- 4) Wymiana dwóch odcinków fi 100 + trapery do instalacji żeliwnej

5. Zakres prac do wykonania – pomieszczenie nr 5.8 (bud. B):





Fragment instalacji DO NAPRAWY/WYMIANY na PCV

(obszar zaznaczony kolorem czerwonym):

- 1) Wymiana kolana fi 200
- 2) Wymiana odcinka fi 200 + traper/wpięcie do instalacji żeliwnej

III. WARUNKI REALIZACJI ZAMÓWIENIA:

- 1) Termin realizacji – do 4 tygodni od potwierdzenia otrzymania zamówienia (z uwzględnieniem uwarunkowań dotyczących ograniczeń czasowych w prowadzeniu prac remontowych – tylko weekendy i dni wolne od pracy w PK)
- 2) Termin gwarancji – minimum 24 miesiące
- 3) Płatność – przelewem w ciągu 30 dni od podpisania protokołu odbioru końcowego i przekazania faktury Zamawiającemu.
- 4) Kary umowne: 300 zł brutto za każdy rozpoczęty dzień opóźnienia w realizacji zamówienia.