

**MAPA PRZEGLĄDOWA
CIĘĆ RĘBNYCH**
NADLEŚNICTWO
PLASKA
OBRĘB
SERWY II

REGIONALNA DYREKCJA LASÓW PAŃSTWOWYCH W BIAŁYMSTOKU

Stan na 01.01.2025

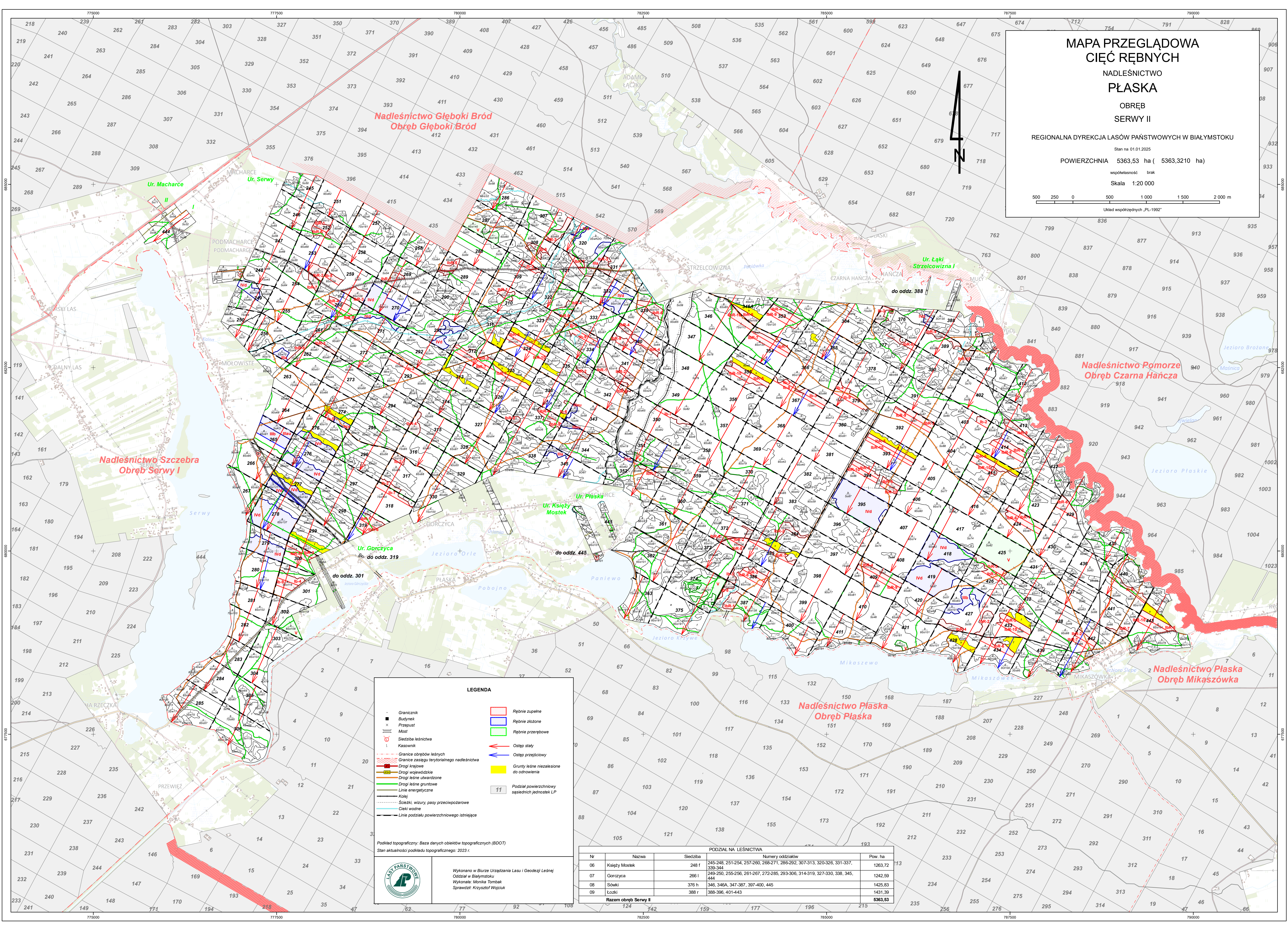
POWIERZCHNIA 5363,53 ha (5363,3210 ha)

współrzędność brak

Skala 1:20 000

0 500 1000 1500 2000 m

Układ współrzędnych „PL-1992”



LEGENDA

—	Granicznik	▭	Rębnie zupełne
•	Budynek	▭	Rębnie złożone
×	Przepust	▭	Rębnie przerzębne
—	Most	▭	Ostep stały
⊕	Siedziba leśnictwa	▭	Ostep przejściowy
⊕	Kasownik	▭	Grunty leśne niezalesione do odnowienia
---	Granice obrębów leśnych	▭	Podział powierzchniowy sąsiednich jednostek LP
---	Granice zasięgu terytorialnego nadleśnictwa		
---	Drogi wojewódzkie		
---	Drogi leśne utwardzone		
---	Drogi leśne gruntowe		
---	Linie energetyczne		
---	Kolej		
---	Szepek, wistury, pasy przeciwożarowe		
---	Cieki wodne		
---	Linie podziału powierzchniowego istniejące		

Podkład topograficzny: Baza danych obiektów topograficznych (BDO)
Stan aktualności podkładu topograficznego: 2023 r.

PODZIAŁ NA LEŚNICTWA

Nr	Nazwa	Siedziba	Numerы oddziałów	Pow. ha
06	Kiszęy Mostek	248 f	245-248, 251-254, 257-260, 268-271, 286-292, 307-313, 320-326, 331-337, 339-344	1263,72
07	Gorczyca	266 f	249-250, 255-256, 261-267, 272-285, 293-306, 314-319, 327-330, 338, 345, 444	1242,69
08	Sówki	376 h	346, 346A, 347-387, 397-400, 445	1425,83
09	Łozki	388 r	388-396, 401-443	1431,39
Razem obręb Serwy II				5363,53



Wykonano w Biurze Urządzania Lasu i Geodezji Leśnej
Cofdziel w Białymstoku
Wykonała: Monika Tombak
Sprawdził: Krzysztof Wojciuk