

Zarządzenie nr 01 / 2022
Nadleśniczego Nadleśnictwa Jugów

z dnia 01.02.2022 roku

w sprawie: w sprawie udostępnienia dróg leśnych na terenie Nadleśnictwa Jugów dla ruchu pojazdami silnikowymi, zaprzęgowymi i motorowerami

Zn. spr.: N.0210.1.2022

Na podstawie § 22 pkt. 3 Statutu Państwowego Gospodarstwa Leśnego Lasy Państwowe stanowiącego załącznik do Zarządzenia nr 50 MOŚZNiL z dnia 18 maja 1994 r., art. 35 ust.1 ustawy z dnia 28 września 1991 roku o lasach (t.j. Dz.U. z 2021 r. poz. 1225 ze zm.), oraz § 6 zarządzenia nr 36 Dyrektora Generalnego Lasów Państwowych z dnia 28 maja 2021 r. w sprawie wytycznych dotyczących korzystania z dróg leśnych, a także ich oznakowania i udostępniania dla ruchu pojazdami silnikowymi, zaprzęgowymi i motorowerami (zn. ZI.771.44.2021),

zarządzam co następuje:

§1

1. Z dniem 01.02.2022 r. udostępniam do ruchu publicznego drogi leśne, których wykaz stanowi załącznik nr 1 do niniejszego zarządzenia.
2. Z dniem 01.02.2022 r. zezwalam na postój pojazdów w miejscach, których wykaz stanowi załącznik nr 2 do niniejszego zarządzenia.
3. Lokalizacja dróg leśnych oraz usytuowanie wyznaczonych miejsc postojowych zostało przedstawione na mapie poglądowej będącej załącznikiem nr 3 do niniejszego zarządzenia.

§ 2

1. Na drogach leśnych udostępnionych do ruchu publicznego mają zastosowanie przepisy Prawa o ruchu drogowym¹ oraz oznakowania drogi leśnej zgodnie z rozporządzeniem Ministrów Infrastruktury oraz Spraw Wewnętrznych i Administracji z dnia 31 lipca 2002 r. w sprawie znaków i sygnałów drogowych².
2. Szczegółowe zasady korzystania z dróg leśnych udostępnionych do ruchu publicznego dla pojazdów silnikowych, zaprzęgowych i motorowerów oraz sposób ich oznakowania określa regulamin wprowadzony Zarządzeniem nr 2 z dnia 01.02.2022 r. Nadleśniczego Nadleśnictwa Jugów, zamieszczony na

¹ Ustawa z dnia 20 czerwca 1997 r. Prawo o ruchu drogowym (t.j. Dz. U. z 2021 poz. 450 ze zm.

² Rozporządzenie Ministrów Infrastruktury oraz Spraw Wewnętrznych i Administracji z dnia 31 lipca 2002 r. w sprawie znaków i sygnałów drogowych (t.j. Dz.U. z 2019 poz. 2310).

stronie internetowej Nadleśnictwa, w zakładce „Informacje” oraz w BIP w zakładce „Zarządzenia i decyzje”.

§ 3

Zobowiązuję Sekretarza do:

- a) zapewnienia do dnia 31.03.2022 r. oznakowania dróg leśnych udostępnionych do ruchu publicznego zgodnie z projektami organizacji ruchu, o których mowa w § 7.
- b) zamieszczenia w terminie do dnia 28.02.2022 r. na stronie internetowej nadleśnictwa, w zakładce „Informacje”, w BIP w zakładce „Zarządzenia i decyzje” oraz na tablicy ogłoszeń nadleśnictwa regulaminu korzystania z udostępnionych do ruchu publicznego dróg leśnych”.

§ 4

1. Drogi leśne udostępnione mogą być krótkotrwale wyłączane z ruchu publicznego. W okresie krótkotrwałego wyłączenia z udostępnienia drogi leśnej na oznakowaniu zostaną naniesione dwa krzyżujące się pasy barwy pomarańczowej lub nastąpi ich zasłonięcie.
2. W przypadku konieczności krótkotrwałego wyłączenia udostępnionej drogi leśnej na okres dłuższy niż 7 dni, zostanie wydana decyzja informująca o terminie krótkotrwałego wyłączenia.

§ 5

Zarządzenie niniejsze otrzymują osoby i instytucje ujęte w załączniku nr 4 do zarządzenia.

§ 6

Projekty organizacji ruchu, sporządzone stosownie do § 1 ust. 2 pkt 2) rozporządzenia Ministra Infrastruktury z dnia 23 września 2003 r. w sprawie szczegółowych warunków zarządzania ruchem na drogach oraz wykonywania nadzoru nad tym zarządzaniem (t. j. Dz. U. z 2017 poz. 784), odrębnie dla każdej z udostępnionej drogi leśnej w Nadleśnictwie Jugów, zostały zawarte w opracowaniach, stanowiących integralną część niniejszego zarządzenia.

§ 7

Zarządzenie wchodzi w życie z dniem 01.02.2022 r.

Nadleśniczy
Nadleśnictwa Jugów

Nadleśniczy

Sławomir Karwowski

Załącznik nr 1 do Zarządzenia nr 1
Nadleśniczego Nadleśnictwa Jugów
z dnia 01.02.2022 r.

Wykaz dróg udostępnionych

Lp.	Nazwa drogi / nr dojazdu pożarowego	Nr inwentarzowy	Leśnictwo	Opis trasy (skąd/do kąd)	Przebieg przez oddziały leśne	Długość drogi (mb)	Czasowe udostępnienie drogi	Rodzaj nawierzchni
1.	Droga leśna	13-11-0003	Kalenica	Dojazd do posesji Sokolec 42	13-11-1-03-13 - b-00	100	-	tluczniowa
2.	Droga leśna	13-11-0003	Kalenica	Dojazd do posesji Sokolec 39a	13-11-1-03-9 - b-00 13-11-1-03-12- ~a-00	100	-	tluczniowa
3.	Droga leśna dojazdowa	220/123	Kalenica	Dojazd do posesji na ul. Jana nr 30a-35, ul. St. Staszica 24	13-11-1-03-35- cx-00	700	-	bitumiczna
4.	Droga leśna	13-11-0011	Nowa Wieś	Dojazd do posesji Wolibórz 9	13-11-1-06-94- cx-00	100	-	gruntowa
5.	Droga leśna	13-11-0220	Nowa Wieś	Dojazd do posesji Wolibórz9A	13-11-1-06-94- ax-00	200	-	kruszywo tamane
6.	Droga leśna	13-11-0029	Ślupiec	Dojazd do posesji- Huberek	13-11-2-12-102- a-00	300	-	gruntowa

7.	Droga leśna	13-11-0230	Ścinawka	Dojazd do miejscowości Bieganów od Ścinawki Śr.	13-11-1-07-209	1500	-	gruntowa
8.	Droga leśna	220/652	Zdrojowisko	Dojazd do posesji ul. Brzozowa 7a, 9, 10	13-11-1-04-162-w-00 13-11-1-04-162-t-00 13-11-1-04-162-k-00	500	-	bitumiczna
8	Droga leśna	13-11-0300	Ścinawka	Dojazd do Sanktuarium Maryjnego na Górze Wszystkich Świętych	13-11-1-07-194-a-00 13-11-1-07-194-b-00	500	-	bitumiczna

Nadlesniczy

Sławomir Karwowski
SŁAWOMIR KARWOWSKI

Załącznik nr 2 do Zarządzenia nr 1
Nadleśniczego Nadleśnictwa Jugów
z dnia 01.02.2022 r.

Wykaz miejsc, w których dozwolony jest postój pojazdów

Lp.	Nazwa miejsca postojowego	Nr inwentarzowy	Leśnictwo	Opis drogi i trasy	Numer drogi wg DSD/numer drogi publicznej	Lokalizacja oddziały leśne	Rodzaj nawierzchni
1.	Miejsce postoju pojazdów - Przetęcz Wolliborska	220/1489	Przygórze	Droga wojewódzka na odcinku Wollibórz- Jodłownik	Droga wojewódzka nr 384	13-11-1-05-56-c-00	łuczniowa
2.	Miejsce Postoju Pojazdów – Dolina Czarnego Potoku	220/1487	Kalenica	Droga powiatowa w miejscowości Sokolec	Droga powiatowa nr 3356D	13-11-1-03-13-i-00	łuczniowa

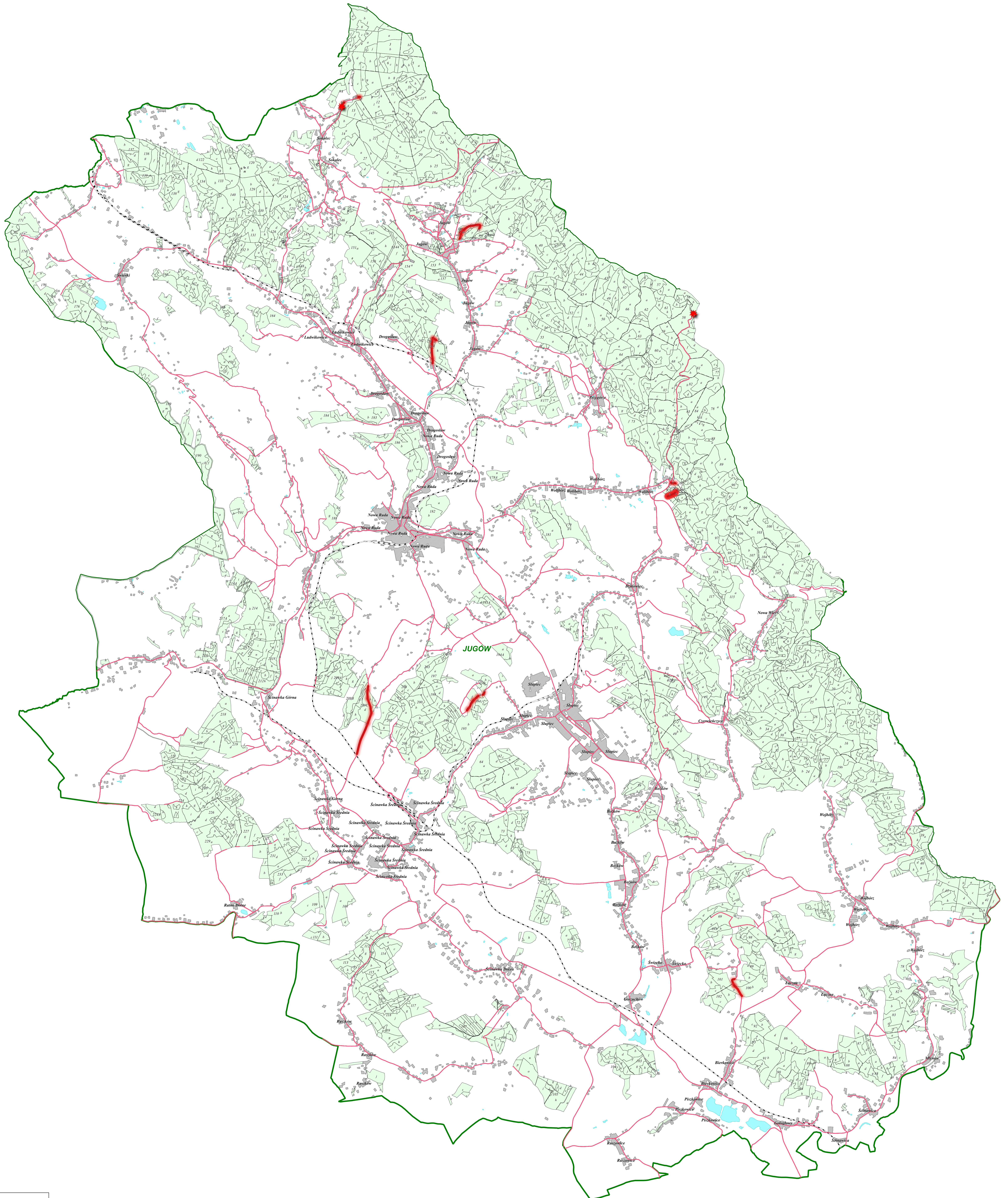
Nadleśniczy


Sławomir Karwowski

Mapa poglądowa

Lokalizacja dróg leśnych oraz usytuowanie wyznaczonych miejsc postojowych

Załącznik nr 3 do Zarządzenia nr 1 Nadleśniczego Nadleśnictwa Jugów z dnia 01.02.2023 r.



Legenda

Mapa gospodarcza

- mięjsce postojowe
- droga udostępniona do ruchu publicznego

komunikacja

- drogi inne
- drogi leśne
- ścieżki
- szlak zrywkowy
- linie proj.
- linie
- drogi publiczne
- drogi publiczne
- kolej
- kolej
- kolej l. niezwiązana z gosp.l.
- kolej l. związana z gosp.l.
- kolej wsk.
- kolej lin.

oddziały

- nadleśnictwo