

KONIN
tu płynie energia



KONIN MIASTO Z KLIMATEM

Konin – miasto przemysłowe



Miasto położone
w centralnej części Polski –
wschodnia Wielkopolska, liczące
ok. 70 tys. mieszkańców
i 82,2 km² powierzchni

KONIN

tu płynie energia

Konin - Zielone Miasto Energii

W 2018 roku Miasto obrało nowy kierunek prowadzący do rozwoju społeczno-gospodarczego i środowiskowego.

Rozpoczęliśmy proces transformacji: energetycznej, gospodarczej i społecznej

Rozpoczęto wdrażanie nowej wizji Konina jako miasta, w którym **energia ludzi łączy się z energią natury**

- ZIELONE MIASTO ENERGII



ZESTAWIENIE PRZEDSIĘWZIĘĆ STRATEGICZNYCH - NOWA ŚCIEŻKA ROZWOJU 2020-2030

- Dokument realizacyjny Strategii Rozwoju zawierający zestawienie zadań, których wykonanie do 2030 roku przyczyni się do realizacji celów strategicznych Strategii Rozwoju Konina. Plan 2020-2030.
- Nowa Ścieżka Rozwoju jest dokumentem kroczącym, podlegającym corocznej aktualizacji.
- Zadania nowej ścieżki rozwoju monitorowane są w Systemie Koordynacji Strategii poprzez wskaźniki rezultatu i finansowe.

Konin. Zielone Miasto Energii

**Energia
Ludzi**

**Zielona
Energia**

**Zieleń
w Mieście**

**Wyzwalanie
Kreatywności
i Przedsiębiorczości**

**Nowe Źródła
Energii i Biznesu**

**Zdrowy
Styl Życia**

**Energia
Społeczna**

**Nowoczesny
Transport
i Ekologiczna
Infrastruktura**

**Przestrzeń
dla Ludzi**



KONIN
tu płynie energia



ZIELEŃ W MIEŚCIE

Wykaz przedsięwzięć mających na celu poprawę zielonej przestrzeni w mieście

Program "Zielona przestrzeń" - zrównoważone zagospodarowanie przestrzeni miejskiej
Standardy przestrzeni miejskiej wraz z ogrodnikiem miejskim
Renowacja historycznego Parku im. F. Chopina
Zagospodarowanie terenów pokopalnianych
Budowa "Rodzinnej ścieżki miejskiej" od Parku im. F. Chopina do Placu Zamkowego
Zielone korytarze miejskie - klimatyczne przebudzenie w Koninie
Ekologiczny salon miasta - przebudowa wyspy Pocijowo
Zmiany organizacji ruchu w celu ograniczenia emisji CO2 wraz z zielono-niebieską infrastrukturą
Zazielenienie osiedli poprzez tworzenie parków kieszonkowych/ skwerów/ ogrodów/ podwórek/ placów
Budowa kładki nad kanałem Ulgi z wyspy Pocijowo do prawobrzeżnego Konina wraz z budową ścieżki rowerowej i infrastruktury towarzyszącej
Zielony i pasywny Amfiteatr
Wyznaczenie szlaków: przyrodniczy, przemysłowy i wodny (oznaczenie szlaków i zabytków, tarasy widokowe)
Realizacja Programu Retencji Wód
Budowa Cmentarza Komunalnego przy ul. Marantowskiej w Koninie
Skonsolidowane inwestycje kanalizacyjne i wodociągowe na terenie Miasta Konina

KONIN

tu płynie energia

Program "Zielona przestrzeń" - zrównoważone zagospodarowanie przestrzeni miejskiej

- 15 listopada 2022 r. został opracowany Program „Zielona Przestrzeń”



KONIN

tu płynie energia

Standardy przestrzeni miejskiej wraz z ogrodnikiem miejskim

- Do końca grudnia 2022 r. zostaną opracowane Standardy przestrzeni miejskiej.



KONIN

tu płynie energia

Działania miasta Konina w zakresie zieleni miejskiej



Park kieszonkowy przy ul. Zakole 1-3



Park kieszonkowy przy ul. Sosnowej 5





Miasto realizuje projekt „Zielone korytarze miejskie – klimatyczne przebudzenie w Koninie”



Projekt pn. „**ZIELONE KORYTARZE MIEJSKIE – KLIMATYCZNE PRZEBUDZENIE W KONINIE**” realizowany jest w ramach Programu „Środowisko, Energia i Zmiany Klimatu”, współfinansowany ze środków w ramach Mechanizmu Finansowego Europejskiego Obszaru Gospodarczego 2014-2021 oraz budżetu państwa.

CELEM PROJEKTU JEST:

zwiększenie odporności miasta na negatywne zjawiska wynikające ze zmian klimatu oraz adaptacja do tych zmian, podniesienie świadomości społecznej na temat zmian klimatu, ograniczenie emisji gazów cieplarnianych poprzez realizację inwestycji w zakresie zielono-niebieskiej infrastruktury.

Mapa/schemat przedstawiający lokalizację zadania i najważniejsze jego elementy

ZIEŁONE KORYTARZE MIEJSKIE KLIMATYCZNE PRZEBUDZENIE W KONINIE



Legenda

- * długość szlaków około 17km
- * Parki i skwery 30 sztuk
- * A, B - punkty bazowe
- * A - Park Miejski
- * B - Haldy po kopalni węgla brunatnego

- * Obszary objęte projektem
- * Pozostałe obszary zielone
- * Korytarze Miejskie objęte projektem
- * Zielone Korytarze objęte innymi projektami

Zazielenienie – tworzenie i renowacja terenów zielonych

- Zad. 1 - Zielone korytarze miejskie
- Zad. 2 - Zielone podwórko miejskie - Amfiteatr
- Zad. 3 - Zielone podwórko miejskie - Osiedle Diamentowe
- Zad. 4 - Zielone podwórko miejskie - V osiedle
- Zad. 5 - Park kieszonkowy - 11 listopada
- Zad. 6 - Zielone podwórko miejskie - Dworcowa
- Zad. 7 - Park kieszonkowy - "Szaga" na Zatorzu
- Zad. 8 - Zielone podwórko miejskie - Chorzeń
- Zad. 9 - Zielone podwórko miejskie - Rynek
- Zad. 10 - Zielone podwórko miejskie - Park Tężniowy Pociewo

Elementy zielono-niebieskiej infrastruktury występujące w projekcie to m.in.:

- Powierzchnie przepuszczalne,
- Rozszczelnienie nawierzchni,
- Lokalne obniżenie z bioretencją,
- Niecki filtracyjne,
- Powierzchniowe zbiorniki infiltracyjno-retencyjne,
- Pasaże roślinne, zielone dachy, zielone ściany,
- Parki kieszonkowe,
- Zielone podwórka miejskie.

KONIN

tu płynie energia

Zadanie nr 2: Zielone Podwórko Miejskie - Amfiteatr

Koncepcja zagospodarowania terenu
Zielonego Podwórka Miejskiego - Amfiteatr



Amfiteatr



Zadanie nr 7: Park kieszonkowy - „Szaga” na Zatorzu

Koncepcja zagospodarowania terenu Parku
kieszonkowego „Szaga” na Zatorzu



„Szaga” na Zatorzu





Wspólnie działamy na rzecz Europy **zielonej**,
konkurencyjnej i **sprzyjającej integracji społecznej**.

Generator miejskiej energii źródłem sukcesu Konina



Projekt realizowany w ramach Programu „Rozwój lokalny”.





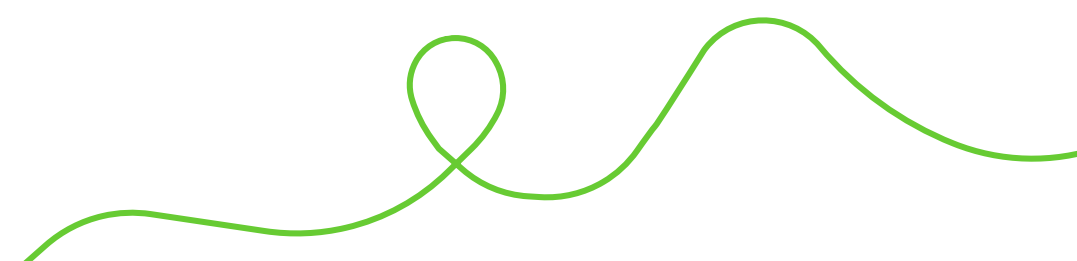
KONIN

tu płynie energia

Projekt pn. „**GENERATOR MIEJSKIEJ ENERGII ŹRÓDŁEM SUKCESU KONINA**” realizowany w ramach Programu „Rozwój Lokalny”, korzysta z dofinansowania o wartości ponad 2,8 mln euro otrzymanego od Norwegii oraz prawie 2,3 mln PLN otrzymanego z budżetu państwa.

CELEM PROJEKTU JEST:

wprowadzenie Konina na Nową Ścieżkę Rozwoju, jaką jest Zielone Miasto Energii zgodnie ze Strategią Rozwoju Konina Plan 2020 – 2030. Efektem jej realizacji będzie dobrze prosperujące i przedsiębiorcze miasto, dzięki transformacji energetycznej, zdrowej równowadze i kreatywności.



Kilka projektów – jedno MIASTO



Ścieżka nadwarciańska

Kładka nad kanałem Ulgi

Ekologiczny salon miasta – przebudowa wyspy Pocięjewo

Park tęźniowy Pocięjewo

Rynek

LEGENDA

- granica opracowania
- droga szlaku przyrodniczego
- linia na trasie szlaku przyrodniczego
- projektowana linia szlaku
- projektowana linia podziemna
- projektowana ścieżka rowerowa (szlak - ścieżka)
- projektowana ścieżka rowerowa (szlak - ścieżka)
- projektowana ścieżka rowerowa (szlak - ścieżka)
- ścieżka rowerowa
- projektowana linia tramwajowa (szlak - linia)
- linia tramwajowa

Wskazówki:
D - projektowana infrastruktura techniczna (linia tramwajowa, ścieżka rowerowa, linia szlaku przyrodniczego)

Wskazówki:
--- linia tramwajowa

Wskazówki:
--- linia tramwajowa

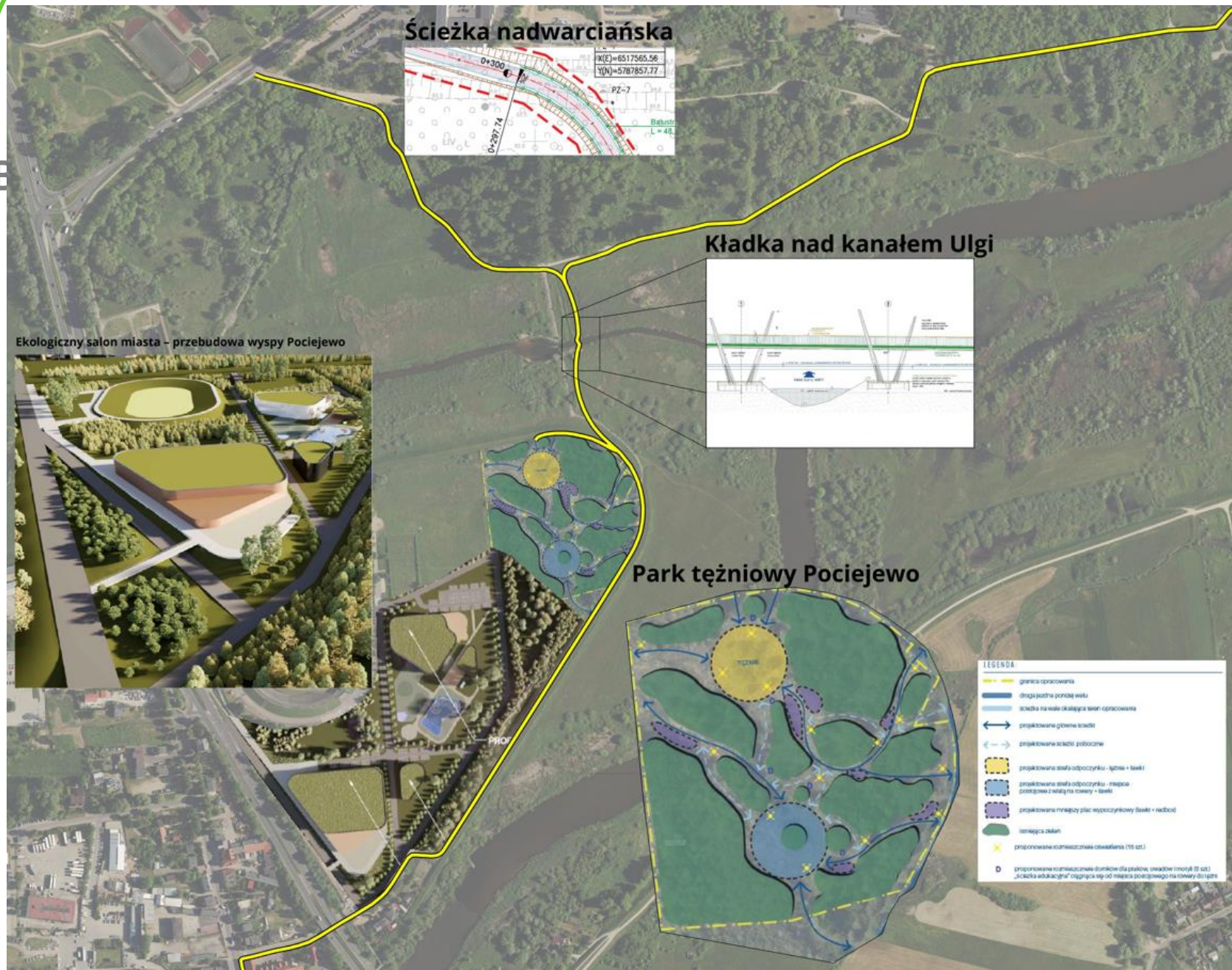
Wskazówki:
--- linia tramwajowa

Ścieżka nadwarciańska (KE)

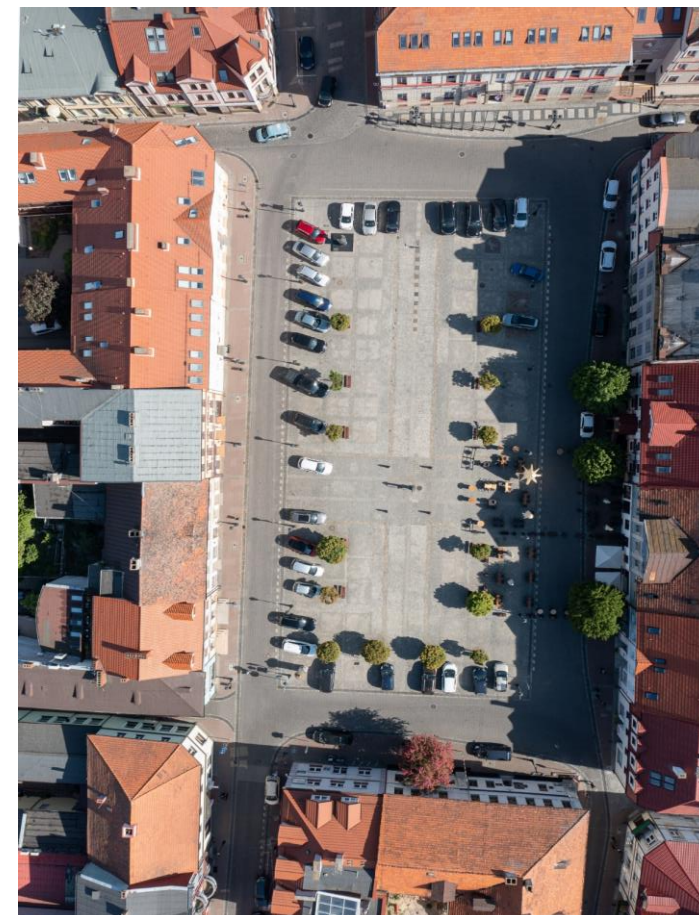
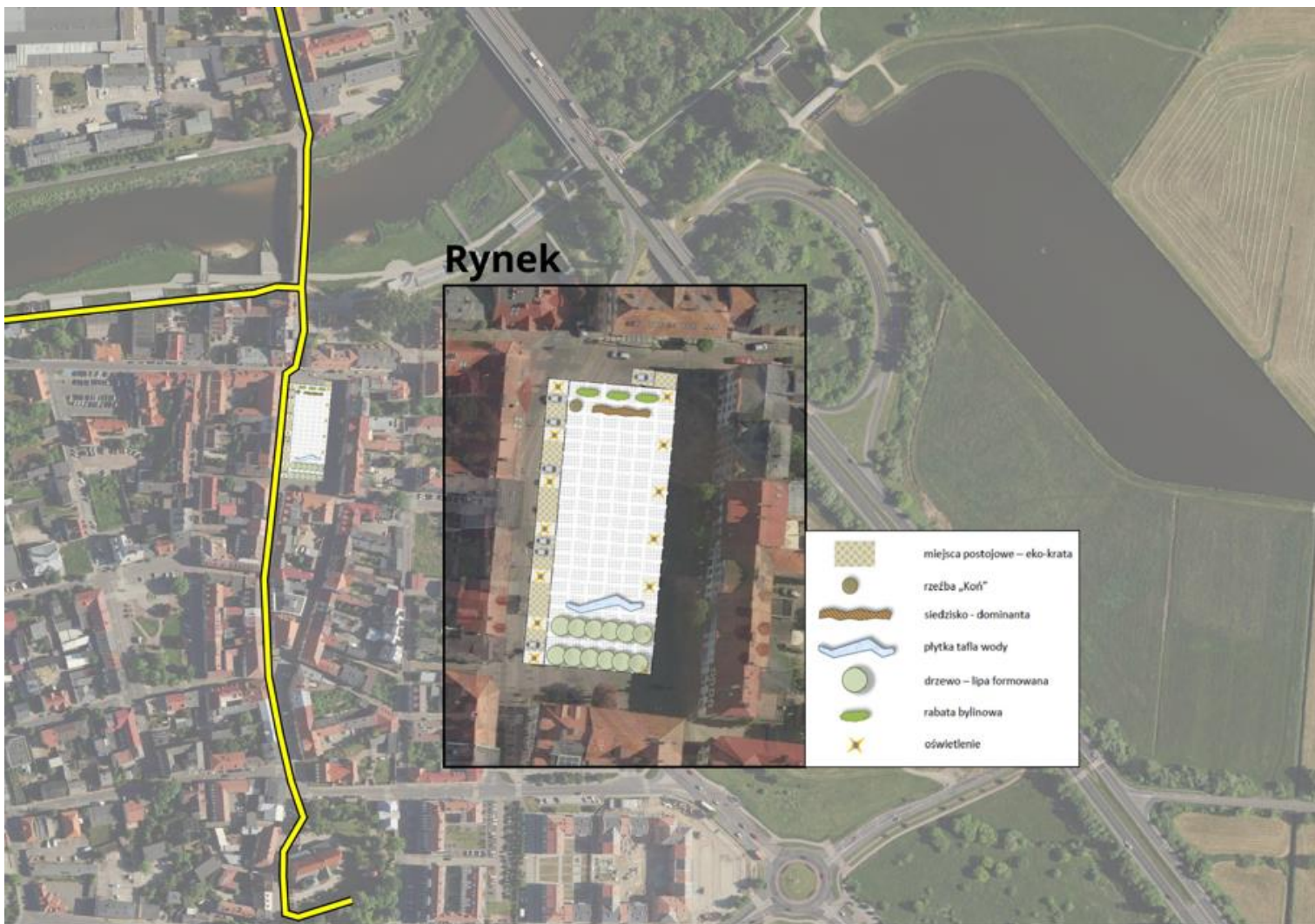
Kładka nad kanałem
Ulgi (Generator)

Ekologiczny salon
miasta – przebudowa
wyspy Pocijewe
(POPT)

Park tętniowy
Pocijewe (Zielone
korytarze miejskie)



RYNEK (Zielone korytarze miejskie)





KONIN

tu płynie energia

Paweł Adamów

Zastępca Prezydenta ds. gospodarczych

Dziękuję za uwagę