

MAPA PRZEGLĄDOWA
CIĘĆ RĘBNYCH

NADLEŚNICTWO
SZKLARSKA PORĘBA
OBRĘB
PIECHOWICE

REGIONALNA DYREKCJA LASÓW PAŃSTWOWYCH WE WROCŁAWIU

Stan na 1.01.2019

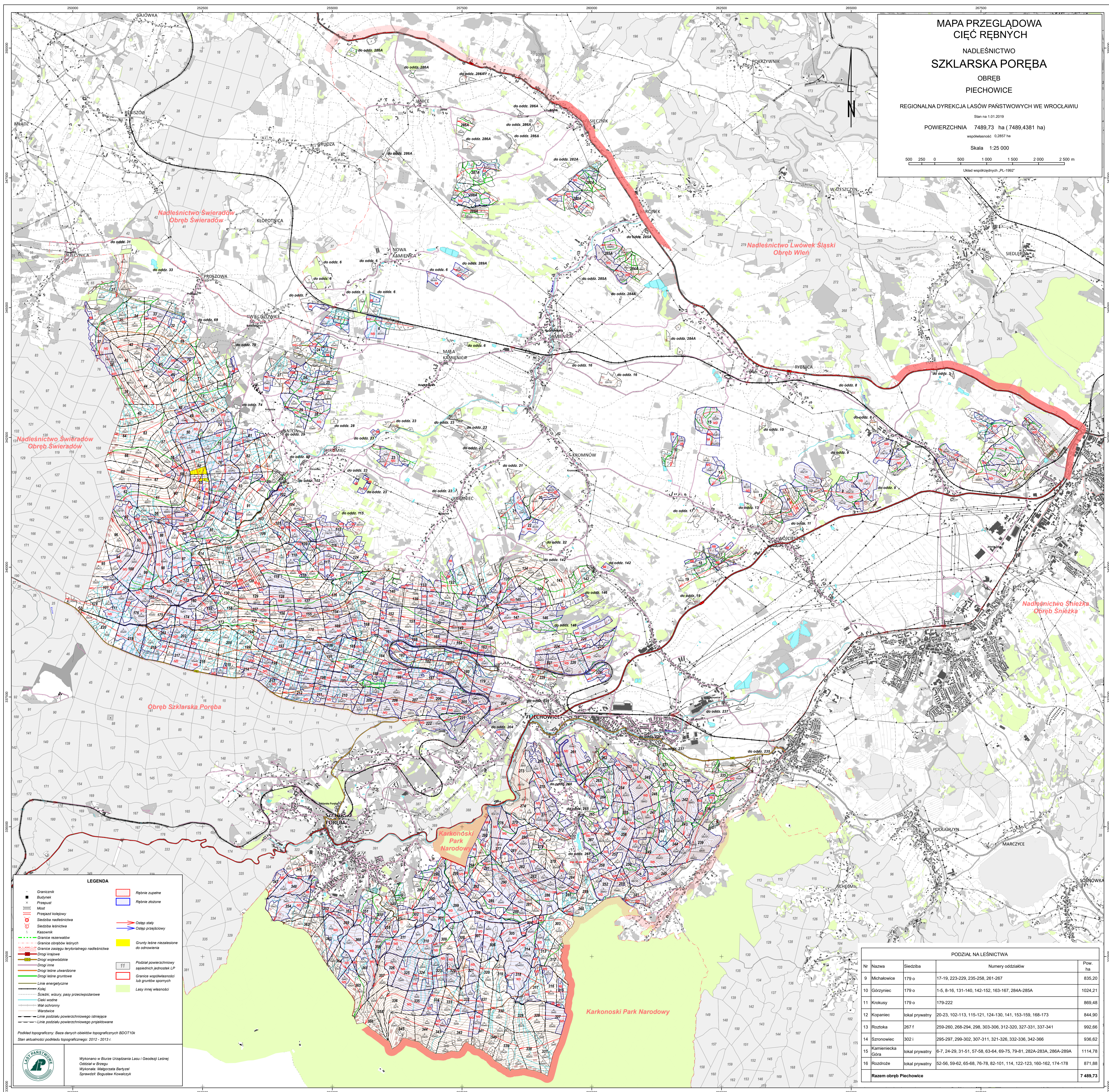
POWIERZCHNIA 7489,73 ha (7489,4381 ha)

współczesność 0,2857 ha

Skala 1:25 000

0 500 1000 1500 2000 2500 m

Układ współrzędnych „PL-1992”



LEGENDA

- Granicznik
- Budynek
- Przewód
- Most
- Przejazd kolejowy
- Siedziba nadleśnictwa
- Siedziba leśnictwa
- Kasa leśna
- Granice rezerwatów
- Granice obrębów leśnych
- Granice zasięgu terytorialnego nadleśnictwa
- Drogi krajowe
- Drogi wojewódzkie
- Drogi inne
- Drogi leśne użytkowe
- Drogi leśne gruntowe
- Linie energetyczne
- Kolej
- Sokoły, wznury, pąsy prześwietlowe
- Ciepła wodna
- Wał ochronny
- Warstwie
- Linie podziału powierzchniowego istniejące
- Linie podziału powierzchniowego projektowane

- Rębnie zupełne
- Rębnie złożone
- Ostęp stały
- Ostęp przejściowy
- Grunty leśne niezalesione do odnowienia
- Podział powierzchniowy sąsiednich jednostek LP
- Granice współwłasności lub gruntów spornych
- Lasy innej własności

Podkład topograficzny: Baza danych obiektów topograficznych BDOT10k
Stan aktualności podkładu topograficznego: 2012 - 2013 r.

PODZIAŁ NA LEŚNICTWA				
Nr	Nazwa	Siedziba	Numery oddziałów	Pow. ha
9	Michałowice	179 o	17-19, 223-229, 235-258, 261-267	835,20
10	Górzyniec	179 o	1-5, 6-16, 131-140, 142-152, 163-167, 284A-285A	1024,21
11	Krokusy	179 o	179-222	869,48
12	Kopaniec	lokal prywatny	20-23, 102-113, 115-121, 124-130, 141, 153-159, 168-173	844,90
13	Roztoka	267 f	259-260, 268-294, 298, 303-306, 312-320, 327-331, 337-341	992,66
14	Szronowice	302 i	295-297, 299-302, 307-311, 321-326, 332-336, 342-366	936,62
15	Kamieniecka Góra	lokal prywatny	6-7, 24-29, 31-51, 57-58, 63-64, 69-75, 79-81, 282A-283A, 286A-289A	1114,78
16	Rozdroże	lokal prywatny	52-56, 59-62, 65-68, 76-78, 82-101, 114, 122-123, 160-162, 174-178	871,88
Razem obręb Piechowice				7 489,73

Wykonano w Biurze Urządzenia Lasu i Geodezji Leśnej
Odstawił w Brzegu
Wykonali: Małgorzata Barczyńska
Sprawdził: Bogusław Kowalczyk