

WZORY NAKRYĆ GŁOWY ORAZ WIZERUNKÓW ORŁA

1. Nakrycia głowy dla funkcjonariuszy mężczyzn noszących umundurowanie wyjściowe i galowe

- 1) Czapka garnizonowa typu Wojsk Lądowych – w kolorze khaki, z taśmą otokową w kolorze zielonym i lamówką, z czarnym daszkiem, paskiem koloru czarnego oraz z metalowym orłem umieszczonym na tarczy, wewnątrz której znajduje się napis „STRAŻ GRANICZNA”. Czapki przeznaczone dla funkcjonariuszy w stopniu:
 - a) podporucznika Straży Granicznej, porucznika Straży Granicznej i kapitana Straży Granicznej mają przymocowane galony z taśmy koloru srebrnego: 1 galon przyszyty w górnej części otoku i 1 galon przyszyty na daszku,
 - b) majora Straży Granicznej, podpułkownika Straży Granicznej, pułkownika Straży Granicznej mają przymocowane galony z taśmy koloru srebrnego: 1 galon przyszyty w górnej części otoku i 1 galon na taśmie otokowej oraz 2 galony przyszyte na daszku,
 - c) generała brygady Straży Granicznej, generała dywizji Straży Granicznej mają przymocowane galony z taśmy koloru srebrnego: 1 galon przyszyty w górnej części otoku i 2 galony przyszyte na daszku oraz wąż generalski na taśmie otokowej.

Czapki przeznaczone dla korpusu szeregowych, podoficerów i chorążych nie posiadają galonów.



korpus szeregowych,
podoficerów i chorążych



korpus oficerów



generał brygady Straży Granicznej

- 2) Czapka garnizonowa typu Marynarki Wojennej – z białym denkiem, z taśmą otokową w kolorze czarnym, z czarnym daszkiem, paskiem w kolorze czarnym oraz z metalowym orłem umieszczonym na tarczy, wewnątrz której znajduje się napis „STRAŻ GRANICZNA”. Oznakę stopnia nosi się na pasku czapki garnizonowej. Czapki przeznaczone dla funkcjonariuszy w stopniu:
 - a) podporucznika Straży Granicznej, porucznika Straży Granicznej i kapitana Straży Granicznej mają przymocowane galony z taśmy koloru złotego: 1 galon przyszyty na daszku,
 - b) komandora podporucznika Straży Granicznej, komandora porucznika Straży Granicznej, komandora Straży Granicznej mają przymocowane galony z taśmy koloru złotego: 2 galony przyszyte na daszku,

Czapka garnizonowa funkcjonariuszy w stopniu kontradmirała Straży Granicznej i wiceadmirała Straży Granicznej – z białym denkiem, z taśmą otokową w kolorze czarnym, paskiem w kolorze czarnym oraz z wizerunkiem orła haftowanym bajorkiem, umieszczonym na czarnej sukiennej podkładce, z literami „SG” na zielonym tle. Na daszku czapki umieszczony jest wężyk admirałski.

Czapki przeznaczone dla korpusu szeregowych, podoficerów i chorążych nie posiadają galonów.



korpus szeregowych,
podoficerów i chorążych



korpus oficerów



kontradmirał Straży Granicznej

3) Czapka garnizonowa typu Sił Powietrznych – w kolorze stalowym, z taśmą otokową w kolorze czarnym i lamówką w kolorze zielonym, z czarnym daszkiem, paskiem koloru czarnego oraz z metalowym orłem umieszczonym na tarczy, wewnątrz której znajduje się napis „STRAŻ GRANICZNA”. Czapki przeznaczone dla funkcjonariuszy w stopniu:

- a) podporucznika Straży Granicznej, porucznika Straży Granicznej i kapitana Straży Granicznej mają przymocowane galony z taśmy koloru srebrnego: 1 galon przyszyty w górnej części otoku i 1 galon przyszyty na daszku,
- b) majora Straży Granicznej, podpułkownika Straży Granicznej, pułkownika Straży Granicznej mają przymocowane galony z taśmy koloru srebrnego: 1 galon przyszyty w górnej części otoku i 1 galon na taśmie otokowej oraz 2 galony przyszyte na daszku,
- c) generała brygady Straży Granicznej, generała dywizji Straży Granicznej mają przymocowane galony z taśmy koloru srebrnego: 1 galon przyszyty w górnej części otoku i 2 galony przyszyte na daszku oraz wężyk generalski na taśmie otokowej.

Czapki przeznaczone dla korpusu szeregowych, podoficerów i chorążych nie posiadają galonów.



korpus szeregowych,
podoficerów i chorążych



korpus oficerów



generał brygady Straży Granicznej

2. Nakrycia głowy dla funkcjonariuszy kobiet noszących umundurowanie wyjściowe i galowe

1) Kapelusz typu Wojsk Lądowych – w kolorze khaki, z taśmą otokową koloru zielonego, z metalowym orłem umieszczonym na tarczy, wewnątrz której znajduje się napis „STRAŻ GRANICZNA”. Kapelusze przeznaczone dla funkcjonariuszy kobiet w stopniu:

- a) podporucznika Straży Granicznej, porucznika Straży Granicznej i kapitana Straży Granicznej mają 1 galon z taśmy koloru srebrnego,
- b) majora Straży Granicznej, podpułkownika Straży Granicznej, pułkownika Straży Granicznej mają 2 galony z taśmy koloru srebrnego,

Kapelusze przeznaczone dla korpusu szeregowych, podoficerów i chorążych nie posiadają galonów.

2) Kapelusz typu Sił Powietrznych – w kolorze stalowym, z taśmą otokową koloru czarnego, z metalowym orłem umieszczonym na tarczy, wewnątrz której znajduje się napis „STRAŻ GRANICZNA”. Kapelusze przeznaczone dla funkcjonariuszy kobiet w stopniu:

- a) podporucznika Straży Granicznej, porucznika Straży Granicznej i kapitana Straży Granicznej mają 1 galon z taśmy koloru srebrnego,

- b) majora Straży Granicznej, podpułkownika Straży Granicznej, pułkownika Straży Granicznej mają 2 galony z taśmy koloru srebrnego;

Kapelusze przeznaczone dla korpusu szeregowych, podoficerów i chorążych nie posiadają galonów.



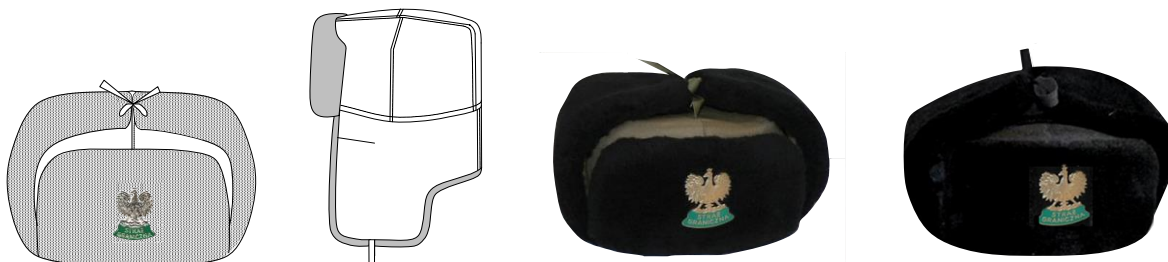
- 3) Kapelusz typu Marynarki Wojennej – wykonany z tkaniny w kolorze białym, z taśmą otokową koloru czarnego, z metalowym orłem umieszczonym na tarczy, wewnątrz której znajduje się napis „STRAŻ GRANICZNA”. Oznakę stopnia nosi się na pasku kapelusza (tak jak w przypadku czapki garnizonowej typu Marynarki Wojennej). Kapelusze przeznaczone dla funkcjonariuszy kobiet w stopniu:

- a) podporucznika Straży Granicznej, porucznika Straży Granicznej i kapitana Straży Granicznej mają naszyty na daszku 1 galon z taśmy koloru złotego,
b) komandora podporucznika Straży Granicznej, komandora porucznika Straży Granicznej, komandora Straży Granicznej mają naszyte na daszku 2 galony z taśmy koloru złotego,
c) kontradmirała Straży Granicznej, wiceadmirała Straży Granicznej na daszku mają wężyk admirałski (stopniowo zwężający się ku obu końcom daszka), haftowany złotym bajorkiem, na podkładce koloru czarnego.

Kapelusze przeznaczone dla korpusu szeregowych, podoficerów i chorążych nie posiadają galonów.



3. Czapka futrzana – w kolorze khaki w przypadku umundurowania typu Wojsk Lądowych, koloru czarnego w przypadku umundurowania typu Marynarki Wojennej i Sił Powietrznych. Pośrodku części czołowej wpięty jest metalowy wizerunek orła z tarczą w kolorze zielonym, wewnątrz której umieszczony jest napis „STRAŻ GRANICZNA”.



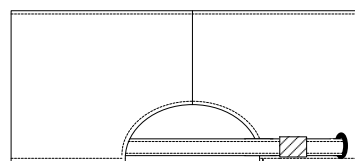
przód

bok

4. Nakrycia głowy do umundurowania służbowego

- 1) Czapka służbowa letnia – dla funkcjonariuszy w Komendzie Głównej Straży Granicznej, w Biurze Spraw Wewnętrznych Straży Granicznej, w ośrodkach szkolenia Straży Granicznej, w ośrodkach Straży Granicznej, w oddziałach Straży Granicznej, a w Morskim Oddziale Straży Granicznej tylko funkcjonariusze pełniący służbę w placówkach Straży Granicznej.

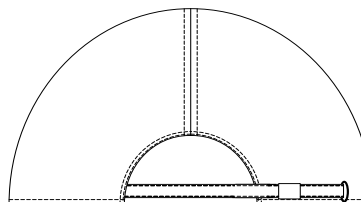
Typu kepi w kolorze oliwkowego melanzu. Pośrodku przodu czapki naszyta jest tarcza z tkaniny zasadniczej z wizerunkiem orła.



tył

- 2) Czapka służbowa letnia – dla funkcjonariuszy w Morskim Oddziale Straży Granicznej, z wyjątkiem funkcjonariuszy pełniących służbę w placówkach Straży Granicznej.

Typu baseball, wykonana z tkaniny w kolorze granatowym. Pośrodku przodu czapki naszyta jest tarcza z tkaniny zasadniczej z wizerunkiem orła.

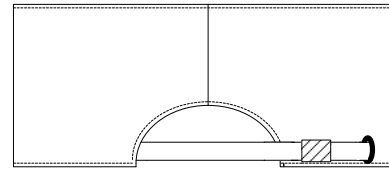


tył

- 3) Czapka służbowa zimowa – w kolorze czarnym. Pośrodku otoku umieszczony jest wizerunek orła.



5. Czapka do umundurowania polowego – typu kepi w kolorze oliwkowym z nadrukiem maskującym. Pośrodku przodu naszyta jest tarcza z tkaniny zasadniczej z wizerunkiem orła.



tył

6. Wizerunek metalowego orła umieszczonego na tarczy, wewnątrz której znajduje się napis „STRAŻ GRANICZNA” noszony na czapkach garnizonowych, czapkach futrzanych i kapeluszach



7. Wizerunek orła umieszczonego na tarczy, wewnątrz której znajduje się napis „STRAŻ GRANICZNA”, wykonany metodą haftu komputerowego na tkaninie, noszony na czapkach służbowych letnich:

- 1) przez funkcjonariuszy pełniących służbę w Komendzie Głównej Straży Granicznej, w Biurze Spraw Wewnętrznych Straży Granicznej, w ośrodkach szkolenia Straży Granicznej, w ośrodkach Straży Granicznej, w oddziałach Straży Granicznej, a w Morskim Oddziale Straży Granicznej – tylko przez funkcjonariuszy pełniących służbę w placówkach Straży Granicznej.

Tarcza ma kolor tkaniny zasadniczej. Orzeł ma kolor srebrny, a jego korona, dziób i szpony mają kolor złoty. Napis „STRAŻ GRANICZNA”, umieszczony w dolnej części tarczy w dwóch rzędach, wykonany jest w kolorze srebrnym i obwiedziony linią ciągłą w tym samym kolorze. Orzeł i napis wykonane są metodą haftu komputerowego.



- 2) przez funkcjonariuszy pełniących służbę w Morskim Oddziale Straży Granicznej, z wyjątkiem funkcjonariuszy pełniących służbę w placówkach Straży Granicznej.

Tarcza ma kolor tkaniny zasadniczej. Orzeł ma kolor srebrny, a jego korona, dziób i szpony mają kolor złoty. Napis „STRAŻ GRANICZNA”, umieszczony w dolnej części tarczy w dwóch rzędach, wykonany jest w kolorze srebrnym i obwiedziony linią ciągłą w tym samym kolorze. Orzeł i napis wykonane są metodą haftu komputerowego.



8. Wizerunek orła umieszczonego na tarczy, wewnątrz której znajduje się napis „STRAŻ GRANICZNA”, wykonany metodą haftu komputerowego w kolorze szarym, noszony na czapkach służbowych zimowych. Orzeł wykonany jest metodą haftu komputerowego w kolorze białym, a jego korona, dziób i szpony w kolorze złotym.



9. Wizerunek orła umieszczonego na tarczy, wewnątrz której znajduje się napis „STRAŻ GRANICZNA”, wykonany metodą haftu komputerowego na tkaninie w kolorze oliwkowym z nadrukiem maskującym, noszony na czapkach polowych. Orzeł wykonany jest w kolorze srebrnym, a jego korona, dziób i szpony w kolorze złotym. Napis „STRAŻ GRANICZNA”, umieszczony w dolnej części tarczy w dwóch rzędach, wykonany jest w kolorze srebrnym i obwiedziony linią ciągłą w tym samym kolorze. Orzeł i napis wykonane są metodą haftu komputerowego.



10. Wizerunek orła umieszczony na czarnej sukiennej podkładce, z literami „SG” na zielonym tle, noszony na czapkach garnizonowych, kapeluszach i czapkach futrzanych kontradmirała Straży Granicznej i wiceadmirała Straży Granicznej

