

**ZARZĄDZENIE Nr .....<sup>24</sup>.....**  
**REGIONALNEGO DYREKTORA OCHRONY ŚRODOWISKA W WARSZAWIE**

z dnia .....<sup>16 lipca</sup>..... 2014 r.

**w sprawie ustanowienia zadań ochronnych dla rezerwatu przyrody „Torfy Orońskie”**

Na podstawie art. 22 ust. 2 pkt 2 ustawy z dnia 16 kwietnia 2004 r. o ochronie przyrody (Dz. U. z 2013 r. poz. 627, 628 i 842 oraz z 2014 r. poz. 805 i 850) zarządza się, co następuje:

§ 1. Ustanawia się, na pięć lat, zadania ochronne dla rezerwatu przyrody „Torfy Orońskie”, zwanego dalej „rezerwatem”.

§ 2. Identyfikację i ocenę istniejących i potencjalnych zagrożeń wewnętrznych i zewnętrznych oraz sposoby eliminacji lub ograniczania tych zagrożeń i ich skutków określa załącznik nr 1 do zarządzenia.

§ 3. 1. Opis sposobów ochrony czynnej ekosystemów, z podaniem rodzaju, rozmiaru i lokalizacji poszczególnych zadań, określa tabela, stanowiąca załącznik nr 2 do zarządzenia.

2. Lokalizację poszczególnych zadań ochronnych określa mapa, stanowiąca załącznik nr 3 do zarządzenia.

§ 4. Obszar rezerwatu objęty jest ochroną czynną.

§ 5. Nadzór nad wykonaniem zarządzenia powierza się Regionalnemu Konserwatorowi Przyrody.

§ 6. Zarządzenie wchodzi w życie z dniem podpisania.

Regionalny Dyrektor  
Ochrony Środowiska  
w Warszawie

  
**Aleksandra Atłowska**

Załącznik Nr 1 do Zarządzenia Nr .....<sup>24</sup>.....  
Regionalnego Dyrektora Ochrony Środowiska  
w Warszawie  
z dnia ...<sup>16 lipca</sup>..... 2014 r.

**Identyfikacja i ocena istniejących i potencjalnych zagrożeń wewnętrznych i zewnętrznych oraz sposoby eliminacji lub ograniczania tych zagrożeń i ich skutków**

<b>Identyfikacja i ocena istniejących i potencjalnych zagrożeń wewnętrznych i zewnętrznych</b>	<b>Sposoby eliminacji lub ograniczenia zagrożeń wewnętrznych i zewnętrznych i ich skutków</b>
Ekspansja gatunków zielnych, w szczególności trzciny i trzęślicy, powodująca zanik charakterystycznych dla torfowisk światłożądnych gatunków roślin oraz eutrofizację siedliska.	Osłabienie populacji gatunków ekspansywnych poprzez ekstensywne koszenie. Zapobieganie eutrofizacji przez usuwanie skoszonej biomasy z terenu rezerwatu.
Ekspansja gatunków drzewiastych i krzewiastych, w szczególności olchy i kruszyny, powodująca osuszanie torfowiska na skutek ewapotranspiracji i zanik charakterystycznych dla mechowisk światłożądnych gatunków roślin na skutek zacieniania.	Usunięcie gatunków drzewiastych i krzewiastych oraz ich odrośli, powodujących zarastanie mechowiska, wraz z usunięciem biomasy poza teren rezerwatu.

Załącznik Nr 2 do Zarządzenia Nr .....  
Regionalnego Dyrektora Ochrony Środowiska  
w Warszawie  
z dnia 16 lipca ..... 2014 r.

**Sposoby ochrony czynnej ekosystemów, z podaniem rodzaju, rozmiaru i lokalizacji poszczególnych zadań**

Lokalizacja działań ochronnych			Rodzaj działań ochronnych	Zakres działań ochronnych	
Powiat	Gmina	Numer działki ewidencyjnej		Powierzchnia	Termin wykonania działania
garwoliński	Maciejowice	1636, 1639, 1642, 1645, 1648, 1408, 1411, 1414, 1417, 1420, 1424, 1426, 1429, 1432, 1435, 1438, 1441, 1444, 1447, 1450, 1453, 1456, 1459, 1462, 1465, 1469, 1471, 1474, 1477, 1480, 1483, 1486, 1489, 1492, 1495, 1498, 1501, 1504, 1507, 1510, 1513, 1516, 1519, 1522, 1525, 1528, 1531, 1534, 1537, 1540, 1543, 1546, 1549, 1552, 1555, 1558, 1561, 1564, 1567, 1570, 1573, 1576, 1579, 1582, 1585, 1588, 1591, 1594, 1597, 1600, 1603, 1606, 1609, 1612, 1615, 1618, 1621, 1624, 1627, 1630, 1633	Koszenie	1,5 ha	Co roku, w lipcu
		1636, 1639, 1642, 1645, 1648, 1408, 1411, 1414, 1417, 1420, 1424, 1426, 1429, 1432, 1435, 1438, 1441, 1444, 1447, 1450, 1453,	Usuwanie drzew i krzewów		Lipiec, sierpień

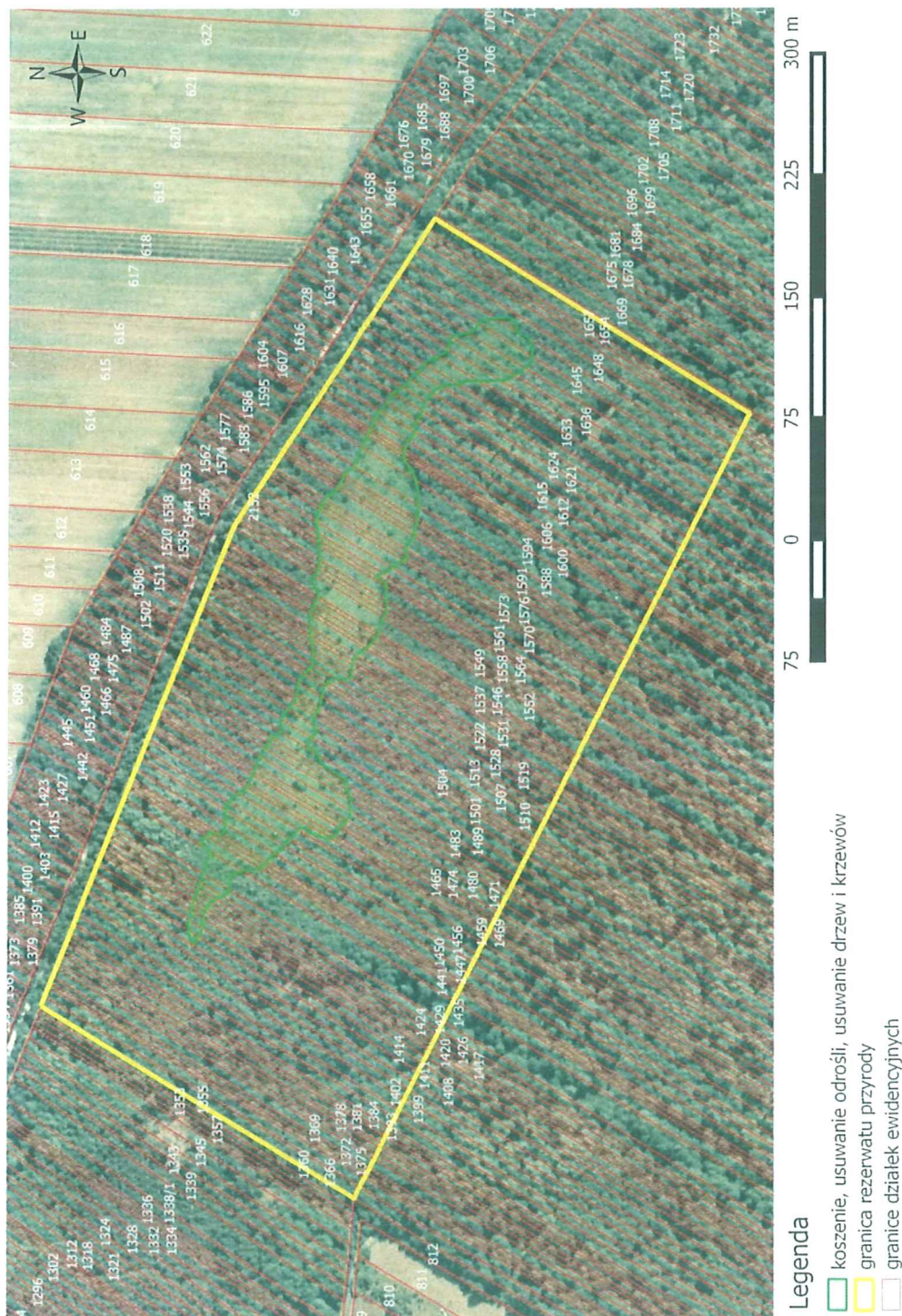
		1456, 1459, 1462, 1465, 1469, 1471, 1474, 1477, 1480, 1483, 1486, 1489, 1492, 1495, 1498, 1501, 1504, 1507, 1510, 1513, 1516, 1519, 1522, 1525, 1528, 1531, 1534, 1537, 1540, 1543, 1546, 1549, 1552, 1555, 1558, 1561, 1564, 1567, 1570, 1573, 1576, 1579, 1582, 1585, 1588, 1591, 1594, 1597, 1600, 1603, 1606, 1609, 1612, 1615, 1618, 1621, 1624, 1627, 1630, 1633			
		1636, 1639, 1642, 1645, 1648, 1408, 1411, 1414, 1417, 1420, 1424, 1426, 1429, 1432, 1435, 1438, 1441, 1444, 1447, 1450, 1453, 1456, 1459, 1462, 1465, 1469, 1471, 1474, 1477, 1480, 1483, 1486, 1489, 1492, 1495, 1498, 1501, 1504, 1507, 1510, 1513, 1516, 1519, 1522, 1525, 1528, 1531, 1534, 1537, 1540, 1543, 1546, 1549, 1552, 1555, 1558, 1561, 1564, 1567, 1570, 1573, 1576, 1579, 1582, 1585, 1588, 1591, 1594, 1597, 1600, 1603, 1606, 1609, 1612, 1615, 1618, 1621, 1624, 1627, 1630, 1633	Usuwanie odrośli		Lipiec

Użyte w załączniku określenia oznaczają:

- 1) koszenie – działanie ochronne obejmujące coroczne ręczne koszenie ekspansywnych gatunków roślin, w szczególności trzciny i trzęślicy, wraz z wywiezieniem pozyskanej biomasy poza teren rezerwatu;
- 2) usuwanie drzew i krzewów – działanie ochronne obejmujące usuwanie z mechowiska ekspansywnych liściastych gatunków drzew i krzewów, w szczególności olchy i kruszyny, powodujących zarastanie torfowiska, wraz z wywiezieniem pozyskanej biomasy poza teren rezerwatu. Obejmuje jednorazowe usunięcie pojedynczych drzew i krzewów z powierzchni torfowiska oraz gęstszego nalotu i podrostu na skraju torfowiska sąsiadującego z lasem;
- 3) usuwanie odrośli - działanie ochronne obejmujące ręczne koszenie pojawiających się odrośli, wyciętych w ramach działania ochronnego „usuwanie drzew i krzewów” gatunków drzewiastych i krzewiastych, wraz z wywiezieniem pozyskanej biomasy poza teren rezerwatu;

Załącznik Nr 3 do Zarządzenia Nr .....<sup>26</sup>.....  
Regionalnego Dyrektora Ochrony Środowiska  
w Warszawie  
z dnia .....<sup>16 lipca</sup>..... 2014 r.

### Lokalizacja poszczególnych zadań ochronnych



Użyte w legendzie określenia oznaczają:

- 1) koszenie – działanie ochronne obejmujące coroczne ręczne koszenie ekspansywnych gatunków roślin, w szczególności trzciny i trzęślicy, wraz z wywiezieniem pozyskanej biomasy poza teren rezerwatu;
- 2) usuwanie drzew i krzewów – działanie ochronne obejmujące usuwanie z mechowiska ekspansywnych liściastych gatunków drzew i krzewów, w szczególności olchy i kruszyny, powodujących zarastanie torfowiska, wraz z wywiezieniem pozyskanej biomasy poza teren rezerwatu. Obejmuje jednorazowe usunięcie pojedynczych drzew i krzewów z powierzchni torfowiska oraz gęstszego nalotu i podrostu na skraju torfowiska sąsiadującego z lasem;
- 3) usuwanie odrośli - działanie ochronne obejmujące ręczne koszenie pojawiających się odrośli, wyciętych w ramach działania ochronnego „usuwanie drzew i krzewów” gatunków drzewiastych i krzewiastych, wraz z wywiezieniem pozyskanej biomasy poza teren rezerwatu;