

Biuro Usług Projektowo-Wykonawczych**Paweł Adamczyk**

ul. Jana III Sobieskiego 3/35, 21-500 Biała Podlaska

tel./fax. 505 027 666, (083) 342 35 11

NIP 537-225-67-96

e-mail: pawel-adamczyk@o2.pl

egz. nr

5**OFERUJEMY:**

Wykonanie dokumentacji budowlanych, wykonawczych, oraz kierowanie i robotami w zakresie:

ochrony środowiska:

- raporty o oddziaływaniu przedsięwzięcia na środowisko
- operaty wodno prawne

budownictwa:

- budynki jedno i wielorodzinne
- budynki usługowe
- budynki gospodarcze
- rozbudowy
- rozbiórki
- instalacji sanitarnych:**
- wod.-kan., c.o.
- wentylacji
- klimatyzacji
- sieci wod.-kan., gaz
- uzdatniania wody
- oczyszczania ścieków

Projekt zagospodarowania terenu, budowy budynku kancelarii na potrzeby leśnictwa Serwin			
Inwestor:	Nadleśnictwo Biała Podlaska ul. Warszawska 37 21-500 Biała Podlaska		
Obiekt:	Budynek kancelarii z infrastrukturą towarzyszącą		
Jednostka ewidencyjna:	060112_2 Rokitno		
Obręb ewidencyjny:	0013 Rokitno		
Adres:	Rokitno dz. geod. nr 1101		
Branża:	wielobranżowy		
Kat. obiektu:	XVI		
<i>funkcja</i>	<i>imię i nazwisko</i>	<i>nr uprawnień specjalność</i>	<i>podpis i pieczęćka</i>
projektant architektura, konstrukcja	mgr inż. arch. inż. bud. Tomasz Siedlanowski	LUB/0206/PWOK/09 do projektowania w specjalności konstrukcyjno-budowlanej bez ograniczeń 215/LBOKK/17 do projektowania w specjalności architektonicznej bez ograniczeń	
projektant b. sanitarna	mgr inż. Paweł Adamczyk	LUB/0084/PWBS/16 do projektowania bez ograniczeń w specjalności instalacyjno-inżynieryjnej	
projektant b. elektryczna	mgr inż. Józef Szablowski	324/BP/86 do projektowania bez ograniczeń w specjalności elektrycznej	

Biała Podlaska, 08.11.2021r.

ZAWARTOŚĆ OPRACOWANIA

PROJEKT ZAGOSPODAROWANIA TERENU

1. Zawartość opracowania.....	1
2. Oświadczenie projektanta	2
3. Opis do projektu zagospodarowania terenu	3
4. Projekt zagospodarowania terenu skala 1:500	5
5. Uprawnienia projektantów	6
6. Zaświadczenia z izby	10

PROJEKT ARCHITEKTONICZNO-BUDOWLANY

1. Oświadczenie projektantów	1
2. Opis do projektu architektoniczno-budowlanego	2
3. Opis do bezodpływowego osadnika ścieków	7
4. Rzut parteru skala 1:100	8
5. Rzut strychu skala 1:100	9
6. Rzut dachu skala 1:100	10
7. Przekrój A-A	11
8. Elewacje skala 1:100	12

ZAŁĄCZNIKI DO PROJEKTU

1. Informacja BIOZ.....	1
2. Mapa do celów projektowych	3

Biała Podlaska, 08.11.2021

OŚWIADCZENIE

Zgodnie z art. 34 ust. 3dp. 3 ustawy z dnia 7 lipca 1994 r. Prawo Budowlane (Dz. U. z 2020 r. poz. 1333 tekst jednolity) oświadczam, że:

**PROJEKT ZAGOSPODAROWANIA TERENU, BUDOWY BUDYNKU
KANCELARII NA POTRZEBY LEŚNICTWA SERWIN ZLOKALIZOWANEGO W
MIEJSCOWOŚCI ROKITNO NA DZIAŁCECE GEOD. NR 1101**

wykonany jest zgodnie z obowiązującymi przepisami oraz zasadami wiedzy technicznej.

FUNKCJA	DANE	UPRAWNIENIA	PODPIS I PIECZĄTKA
projektant architektura, konstrukcja	mgr inż. arch., inż. bud. Tomasz Siedlanowski	215/LBOKK/17 do projektowania w specjalności architektonicznej bez ograniczeń LUB/0206/PWOK/09 do projektowania w specjalności konstrukcyjnej bez ograniczeń	
projektant b. sanitarna	mgr inż. Paweł Adamczyk	LUB/0084/PWBS/16 do projektowania w specjalności inst. sanitarnych bez ograniczeń	
projektant b. elektryczna	mgr inż. Józef Szablowski	324/BP/86 do projektowania w specjalności inst. elektrycznych bez ograniczeń	

DOKUMENTACJA PODLEGA OCHRONIE DÓBR OSOBISTYCH I PRAW AUTORSKICH. NIEDOZWOLONE JEST KOPIOWANIE, ODSTĘPOWANIE INNYM JEDNOSTKOM PRAWNYM LUB FIZYCZNYM W CAŁOŚCI LUB WE FRAGMENTACH, DOKONYWANIE ZMIAN LUB POPRAWEK BEZ WIEDZY I ZGODY AUTORÓW.

(Ustawa o prawie autorskim i prawach Dz. U. Nr 24 poz. 83 z dnia 04-02-1994 r.)

OPIS DO PROJEKTU ZAGOSPODAROWANIA TERENU

Lokalizację inwestycji stanowi część działki geodezyjnej nr 1101 położonej w Rokitnie gm. Rokitno

PRZEDMIOT INWESTYCJI:

Budynek kancelarii z przeznaczeniem na potrzeby gospodarki leśnej.

ISTNIEJĄCY STAN ZAGOSPODAROWANIA DZIAŁKI

Działki inwestora (w obrębie opracowania) posiadają kształt zbliżony do prostokąta. Teren działki praktycznie równy. Dostępność komunikacyjna, poprzez drogę powiatową nr dz. 1098. W chwili obecnej działka jest zabudowana budynkiem mieszkalnym oraz budynkami gospodarczymi, uzbrojona w szczelny osadnik ścieków, studnię i przyłącze energetyczne. Działki sąsiednie niezabudowane w obrębie mapy.

PROJEKTOWANE ZAGOSPODAROWANIE DZIAŁKI UZBROJENIE TERENU

Na działce projektuje się budowę budynku kancelarii leśnictwa.

Projektowany budynek stanowi drewniany w technologii szkieletowej (kanadyjskiej) obiekt niepodpiwniczony, parterowy, z nieużytkowym strychem. Dach budynku dwuspadowy o pokryciu blachą panelową. Konstrukcja budynku drewniana szkieletowa. Projektowany poziom parteru budynku wynosi 30cm ponad projektowany poziom terenu.

Lokalizacja projektowanego budynku jest zgodna z ustaleniami decyzji o warunkach zabudowy. Projektowany budynek usytuowano w odległości 73,88m od drogi powiatowej nr dz. 1098.

Wymiary projektowanego budynku wynoszą 5,81x9,87m. Okapy i wysięgi połaci dachowych wynoszą od 54,9 do 60 cm. Odprowadzenie wód opadowych z budynku przewiduje się jako powierzchniowe, na własną działkę.

Zaopatrzenie w energię elektryczną z proj. przyłącza (według oddzielnego opracowania), poprzez projektowany WLZ, zaopatrzenie w wodę z projektowanej studni wierconej, odprowadzenie ścieków socjalno-bytowych do projektowanego bezodpływowego osadnika ścieków o poj. 9,70m³.

Usuwanie odpadów stałych poprzez okresowo opróżniany pojemnik zlokalizowane w budynku gospodarczym.

Na działce projektuje się 7 miejsc parkingowych w tym jedno miejsce przeznaczone dla osób niepełnosprawnych, dojścia i dojazdy do budynku wykonane częściowo z kostki brukowej, a częściowo z kratki rzymskiej.

Pozostałą część działki wokół budynku przewidziano trawnik, zielen niską i wysoką.

ZESTAWIENIE POWIERZCHNI (w granicach opracowania)

Powierzchnia działki	4346,00 m ²	100,00%
Proj. pow. zabudowy	54,38 m ²	1,25%
Istn. pow. zabudowy	218,30 m ²	5,02%
Proj. utwardzenia z kostki brukowej	110,26 m ²	2,54%
Proj. utwardzenia z kratki rzymskiej	249,08 m ²	5,73%
Istn. utwardzenia z kostki brukowej	116,75 m ²	2,68%
Istn. utwardzenia z kratki rzymskiej	66,60 m ²	1,53%
Proj. zielen (pow. biologicznie czynna)	3530,63 m ²	81,25%

INFORMACJE O DZIAŁCE

Działka inwestora nie jest położona na terenie wpisanym do rejestru zabytków ani objęta ochroną konserwatorską, nie podlega ochronie na podstawie ustaleń miejscowego planu zagospodarowania przestrzennego, nie znajduje się w granicach terenu górniczego.

OCHRONA PRZECIWPOŻAROWA

- Projektowany budynek zalicza się do kategorii zagrożenia ludzi - ZL III, powierzchnia całej strefy pożarowej wynosi 40,13m²
- Projektowany budynek zalicza się do budynków niskich (N) - wysokość budynku wynosi 6,83m
- Klasa odporności pożarowej – "D"
- Przewidywana gęstość obciążenia ogniowego poniżej 500MJ
- Nie występuje zagrożenie wybuchem

WYMAGANA ODPORNOŚĆ OGNIOWA ELEMENTÓW DLA BUDYNKU

- główna konstrukcja nośna – R 30 – zabezpieczona do stopnia NRO
- konstrukcja dachu – zabezpieczona do stopnia NRO
- strop – REI 30 – zabezpieczona do stopnia NRO
- ściana zewnętrzna – EI 30 – zabezpieczona do stopnia NRO
- ściana wewnętrzna – zabezpieczona do stopnia NRO
- przekrycie dachu – zabezpieczona do stopnia NRO
- wymagana odporność ogniowa zapewniona poprzez zastosowanie systemu Fermacell

WARUNKI EWAKUACJI

- Ewakuacja poprzez drzwi o wym. w świetle ościeżnicy min 90/200cm

POZOSTAŁE INFORMACJE DOTYCZĄCE BEZPIECZEŃSTWA POŻAROWEGO

- przeciwpożarowy wyłącznik prądu - niewymagany
- droga pożarowa - niewymagana
- obiekt należy wyposażyć w podręczny sprzęt gaśniczy, jedna jednostka masy środka gaśniczego 2kg/3dm³ na 100m² powierzchni chronionej (wymagane min 2 jednostki) oraz znaki ochrony przeciwpożarowej
- Wewnętrzny hydrant do gaszenia pożaru nie wymagany dla tego rodzaju inwestycji.
- Hydrant zewnętrzny - niewymagany

INFORMACJA O OBSZARZE ODDZIAŁYWANIA OBIEKTU

Projektowany budynek usytuowano w odległości w odległości 73,88m od drogi powiatowej nr dz. 1098.

Projektowany budynek zostały usytuowany na podstawie decyzji o warunkach zabudowy oraz zgodnie z przepisami rozporządzenia z dnia 12 kwietnia 2002 w sprawie warunków technicznych jakim powinny odpowiadać budynki i ich usytuowanie (Dz. U. 2019 poz. 1065 ze zm.)

W projektowanym obiekcie nie przewiduje się występowania szkodliwych emisji gazowych, pyłowych, zanieczyszczeń płynnych i zapachów. Zgodnie z ustawą z dnia 27 kwietnia 2001 r Prawo ochrony środowiska (Dz. U. 2018 poz. 799 ze zm.)

Projektowana inwestycja nie spowoduje wzrostu natężenia hałasu do atmosfery powyżej dopuszczalnego poziomu hałasu w środowisku dla terenów mieszkaniowych. Zgodnie z Rozporządzeniem Ministra Środowiska z dnia 14 czerwca 2007 r. w sprawie dopuszczalnych poziomów hałasu w środowisku (Dz.U. 2007 nr 120 poz. 826) dopuszczalny poziom hałasu w porze dziennej emitowany przez w/w obiekt nie powinien przekroczyć 50dB.

Projektowany budynek nie stanowi źródła pola elektromagnetycznego. Budynek będący przedmiotem niniejszego opracowania nie przyczynią się do emitowania oddziaływania elektromagnetycznego.

Projektowana inwestycja nie zakłuci stosunków wodnych działek sąsiednich.

Projektowana inwestycja nie spowoduje przesłaniania światła dziennego na sąsiednich działkach.

PROJEKTOWANA INWESTYCJA NIE BLOKUJE MOŻLIWOŚCI ZABUDOWANIA DZIAŁEK SĄSIEDNICH, OBSZAR ODDZIAŁYWNIA PLANOWANEJ INWESTYCJI MIEŚCI SIĘ W CAŁOŚCI NA DZIAŁCE 1101 BĘDĄCEJ W POSIADANIU INWESTORA.

Sporządził:

mgr inż. arch., inż. bud. Tomasz Siedlanowski

WYMAGANA ODPORNOŚĆ OGNIOWA ELEMENTÓW DLA BUDYNKU

- główna konstrukcja nośna – R 30 – zabezpieczona do stopnia NRO
- konstrukcja dachu – zabezpieczona do stopnia NRO
- strop – REI 30 – zabezpieczona do stopnia NRO
- ściana zewnętrzna – EI 30 – zabezpieczona do stopnia NRO
- ściana wewnętrzna – zabezpieczona do stopnia NRO
- przekrycie dachu – zabezpieczona do stopnia NRO
- wymagana odporność ogniowa zapewniona poprzez zastosowanie systemu Fermacell

WYMAGANA ODPORNOŚĆ OGNIOWA ELEMENTÓW DLA BUDYNKU

- główna konstrukcja nośna – R 30 – zabezpieczona do stopnia NRO
- konstrukcja dachu – zabezpieczona do stopnia NRO
- strop – REI 30 – zabezpieczona do stopnia NRO
- ściana zewnętrzna – EI 30 – zabezpieczona do stopnia NRO
- ściana wewnętrzna – zabezpieczona do stopnia NRO
- przekrycie dachu – zabezpieczona do stopnia NRO
- wymagana odporność ogniowa zapewniona poprzez zastosowanie systemu Fermacell

WYMAGANA ODPORNOŚĆ OGNIOWA ELEMENTÓW DLA BUDYNKU

- główna konstrukcja nośna – R 30 – zabezpieczona do stopnia NRO
- konstrukcja dachu – zabezpieczona do stopnia NRO
- strop – REI 30 – zabezpieczona do stopnia NRO
- ściana zewnętrzna – EI 30 – zabezpieczona do stopnia NRO
- ściana wewnętrzna – zabezpieczona do stopnia NRO
- przekrycie dachu – zabezpieczona do stopnia NRO
- wymagana odporność ogniowa zapewniona poprzez zastosowanie systemu Fermacell

WYMAGANA ODPORNOŚĆ OGNIOWA ELEMENTÓW DLA BUDYNKU

- główna konstrukcja nośna – R 30 – zabezpieczona do stopnia NRO
- konstrukcja dachu – zabezpieczona do stopnia NRO
- strop – REI 30 – zabezpieczona do stopnia NRO
- ściana zewnętrzna – EI 30 – zabezpieczona do stopnia NRO
- ściana wewnętrzna – zabezpieczona do stopnia NRO
- przekrycie dachu – zabezpieczona do stopnia NRO
- wymagana odporność ogniowa zapewniona poprzez zastosowanie systemu Fermacell

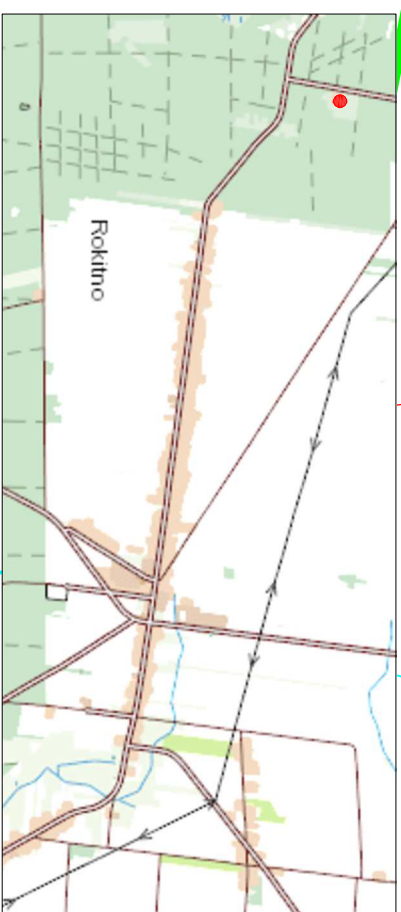
WYMAGANA ODPORNOŚĆ OGNIOWA ELEMENTÓW DLA BUDYNKU

- główna konstrukcja nośna – R 30 – zabezpieczona do stopnia NRO
- konstrukcja dachu – zabezpieczona do stopnia NRO
- strop – REI 30 – zabezpieczona do stopnia NRO
- ściana zewnętrzna – EI 30 – zabezpieczona do stopnia NRO
- ściana wewnętrzna – zabezpieczona do stopnia NRO
- przekrycie dachu – zabezpieczona do stopnia NRO
- wymagana odporność ogniowa zapewniona poprzez zastosowanie systemu Fermacell

WYMAGANA ODPORNOŚĆ OGNIOWA ELEMENTÓW DLA BUDYNKU

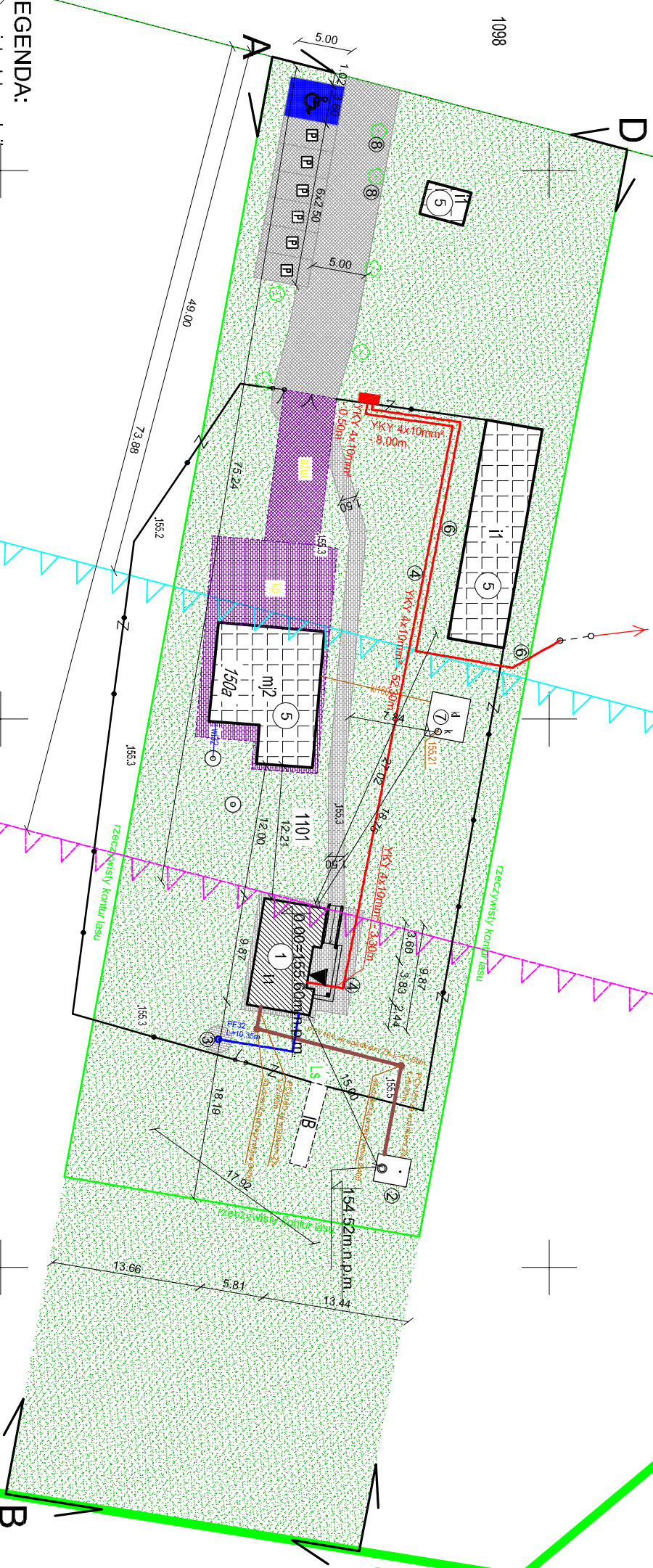
- główna konstrukcja nośna – R 30 – zabezpieczona do stopnia NRO
- konstrukcja dachu – zabezpieczona do stopnia NRO
- strop – REI 30 – zabezpieczona do stopnia NRO
- ściana zewnętrzna – EI 30 – zabezpieczona do stopnia NRO
- ściana wewnętrzna – zabezpieczona do stopnia NRO
- przekrycie dachu – zabezpieczona do stopnia NRO
- wymagana odporność ogniowa zapewniona poprzez zastosowanie systemu Fermacell

ORIENTACJA:
skala 1:50000



PROJEKT ZAGOSPODAROWANIA TERENU
Budowa budynku kancelarii na potrzeby leśnictwa
Serwin, dz. geod. nr 1101 gm. Rokitno

Investor:
Nadleśnictwo Biata Podlaska
ul. 3 Warszawska 37,
21-500 Biata Podlaska



BILANS TERENU:

(w granicach opracowania)
powierzchnia działki
proj. pow. zab.
istn. pow. zab.
proj. utwardzenia z kostki
proj. utwardzenia z kratki rzymskiej
istn. utwardzenia z kostki
proj./istn. zieleni

4346,00m ² - 100,00%
54,38m ² - 1,25%
218,30m ² - 5,02%
110,26m ² - 2,54%
249,08m ² - 5,73%
66,60m ² - 1,53%
116,75m ² - 2,68%
3530,63m ² - 81,25%

LEGENDA:

- ① proj. bud. kancelarii
- ② proj. bezodpływowy osadnik ścieków poj. 9,70m³
- ③ proj. studnia wiercona
- ④ proj. przyłącze energetyczne YKY 4x10mm²
- ⑤ istniejące zabudowania
- ⑥ proj. złącze energetyczne (według oddzielnego opracowania)
- ⑦ istn. bezodpływowy osadnik ścieków
- ⑧ dzwewa do wycinki

- proj. utwardzenie z kostki brukowej
- proj. utwardzenie z kratki rzymskiej
- istn. utwardzenie z kratki rzymskiej
- istn. utwardzenie z kostki brukowej
- proj. zieleni
- ABCD-A - granice opracowania
- obowiązująca linia zabudowy
- projektowana linia zabudowy

POŚWIADCZAM ZGODNOŚĆ NINIEJSZEJ KOPII MAPY Z
ORYGINAŁEM MAPY DO CELÓW PROJEKTOWYCH
Projekt zagospodarowania terenu powstał na
elektronicznej kopii mapy do celów projektowych w skali
1:500

INWESTOR:		Nadleśnictwo Biata Podlaska, ul. Warszawska 37, 21-500 Biata Podlaska	
OBJEKT:	Budynek kancelarii na potrzeby leśnictwa		
TEMAT:	Projekt architektoniczno-budowlany budowy budynku kancelarii na potrzeby leśnictwa Serwin Zlokalizowanego w miejscowości Rokitno na działce geod. nr 1101, gm. Rokitno		
Rys nr: 1	PROJEKT ZAGOSPODAROWANIA TERENU	BRANŻA: B.S.E	
skala 1:500	IMIĘ I NAZWISKO	NR UPRAW.	DATA
PROJEKTANT architektralna konstrukcja	mgr inż. arch. mgr inż. bud. Tomasz Siedziawski	215/LBOKK/17	08.11. 2021r
PROJEKTANT Inst. sanitarne	mgr inż. Paweł Adamczyk	do projektowania w specjalizacji architektoniczno-budowlanej szerokości LUB/0206/PMOK/09	08.11. 2021r
PROJEKTANT Inst. elektryczne	mgr inż. Józef Szabłowski	do projektowania w specjalizacji szerokości LUB/0094/PMBS/16	08.11. 2021r
Opracowanie chronione prawem autorskim (zgodz. Dz.Ust. nr 24, 23.02.1994r.)		324B/186	08.11. 2021r

Biurow Usług Projektowo-Wykonawczych Paweł Adamczyk
ul. Jana III Sobieskiego 3/35, 21-500 Biata Podlaska