



# DZIENNIK URZĘDOWY

## WOJEWÓDZTWA LUBELSKIEGO

---

Lublin, dnia 3 września 2014 r.

Poz. 2908

### ZARZĄDZENIE REGIONALNEGO DYREKTORA OCHRONY ŚRODOWISKA W LUBLINIE

z dnia 27 sierpnia 2014 r.

#### **w sprawie ustanowienia planu zadań ochronnych dla obszaru Natura 2000 Horodyszczce PLH 060101**

Na podstawie art. 28 ust 5 ustawy z dnia 16 kwietnia 2004 r. o ochronie przyrody (Dz. U. z 2013 r. poz. 627, 628 i 842), zarządza się, co następuje:

§ 1. 1. Ustanawia się plan zadań ochronnych ochrony dla obszaru Natura 2000 Horodyszczce PLH060101, zwanego dalej „obszarem Natura 2000”.

2. Plan zadań ochronnych obejmuje cały obszar Natura 2000.

§ 2. Opis granic obszaru Natura 2000 zawiera załącznik nr 1.

§ 3. Mapę obszaru Natura 2000 zawiera załącznik nr 2.

§ 4. Identyfikację istniejących i potencjalnych zagrożeń dla zachowania właściwego stanu ochrony siedlisk przyrodniczych zawiera załącznik nr 3.

§ 5. Cele działań ochronnych zawiera załącznik nr 4.

§ 6. Określenie działań ochronnych ze wskazaniem podmiotów odpowiedzialnych za ich wykonanie i obszarów ich wdrażania zawiera załącznik nr 5.

§ 7. Wskazania do zmian w istniejącym miejscowym planie zagospodarowania przestrzennego gminy Wisznice, niezbędne dla utrzymania lub odtworzenia właściwego stanu ochrony siedlisk przyrodniczych, dla których ochrony wyznaczono obszar Natura 2000 zawiera załącznik nr 6 do zarządzenia.

§ 8. Zarządzenie wchodzi w życie po upływie 14 dni od dnia ogłoszenia.

Regionalny Dyrektor  
Ochrony Środowiska  
w Lublinie

**Beata Sielewicz**

Załącznik nr 1 do zarządzenia  
Regionalnego Dyrektora Ochrony  
Środowiska w Lublinie  
z dnia 27 sierpnia 2014 r.

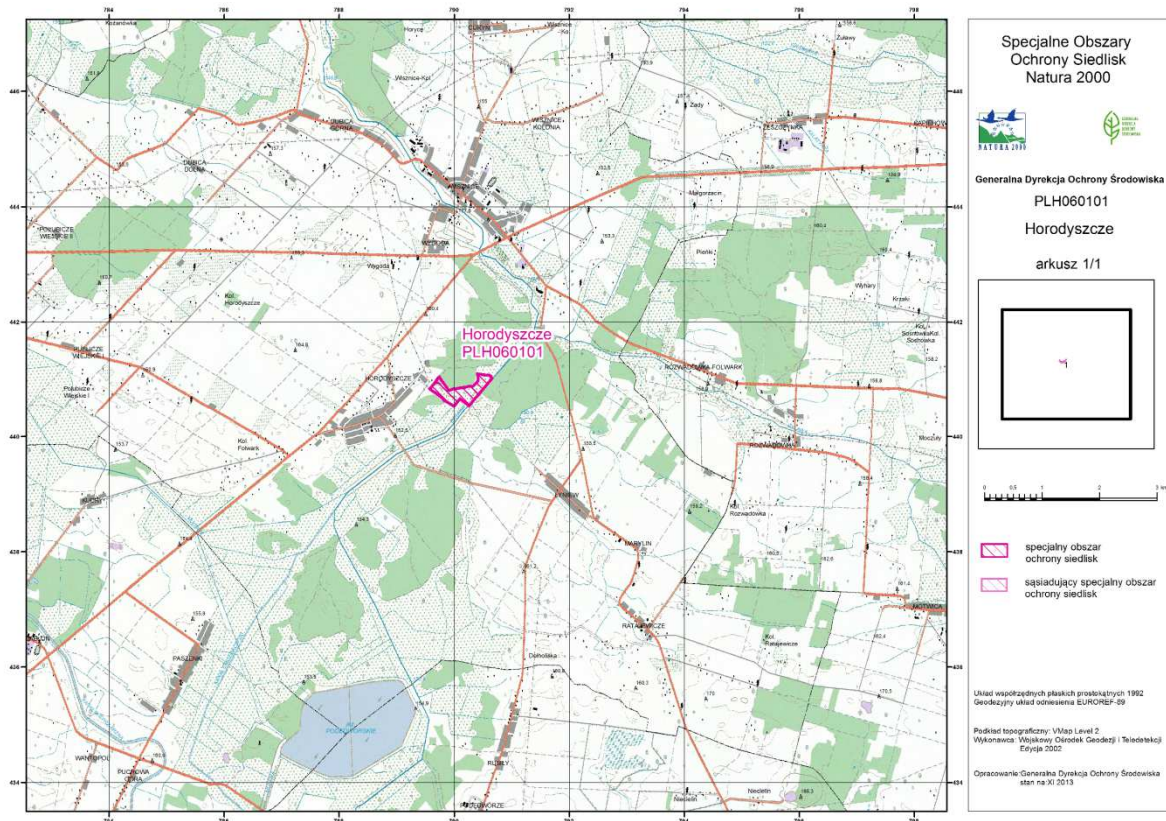
**Opis granic obszaru Natura 2000 Horodyszczce PLH060101  
w postaci współrzędnych geograficznych punktów ich załamania [PL-1992]**

LP.	XCOORD	YCOORD
1	789572.714675	440844.437017
2	789599.464374	440875.701217
3	789615.440074	440897.930017
4	789641.489074	440921.897917
5	789663.375274	440955.251117
6	789674.833574	440955.251117
7	789667.191974	440958.029717
8	789679.004674	440976.440517
9	789692.202274	440990.333517
10	789692.902974	440992.762217
11	789692.202274	441002.487317
12	789714.780874	441027.494717
13	789740.137474	441047.994417
14	789764.801674	441012.562317
15	789785.294674	440978.869217
16	789809.612674	440946.215717
17	789837.401074	440907.315317
18	789859.278974	440881.258417
19	789872.484774	440857.290517
20	789890.199774	440831.243617
21	789903.743674	440821.168717
22	789919.373074	440816.651017
23	789928.061574	440820.129217
24	789950.640174	440833.322617
25	789977.035474	440840.968717
26	790015.243474	440847.215617
27	790053.451474	440851.043617
28	790092.005774	440858.679816
29	790129.867574	440864.237016
30	790164.605074	440869.104516
31	790181.973874	440872.572816
32	790234.426474	440883.347416
33	790256.658774	440884.736716
34	790285.139674	440884.736716
35	790305.286474	440885.776116
36	790313.620474	440885.426316
37	790380.663774	440948.304616

38	790415.046874	440990.683316
39	790402.195474	441104.955716
40	790578.653074	441079.948316
41	790587.341574	441079.948316
42	790613.736874	441078.209216
43	790635.622974	441062.237216
44	790647.081274	441042.787016
45	790659.240273	441027.844616
46	790579.345474	440936.840416
47	790394.207674	440716.261516
48	790368.851074	440687.436116
49	790254.919474	440550.225216
50	790098.608674	440671.454116
51	790089.928374	440663.818016
52	790046.502374	440608.585817
53	789993.011074	440547.106817
54	789819.339774	440644.707617
55	789792.936274	440681.179217
56	789765.147874	440705.147117
57	789706.793074	440750.304417
58	789668.238874	440776.701117
59	789631.415674	440797.890417
60	789597.378874	440821.168717
61	789572.714675	440844.437017

Załącznik nr 2 do zarządzenia  
Regionalnego Dyrektora Ochrony  
Środowiska w Lublinie  
z dnia 27 sierpnia 2014 r.

### Mapa obszaru Natura 2000 Horodyszcze PLH060101



Załącznik nr 3 do zarządzenia  
Regionalnego Dyrektora Ochrony  
Środowiska w Lublinie  
z dnia 27 sierpnia 2014 r.

**Identyfikacja istniejących i potencjalnych zagrożeń dla zachowania właściwego stanu ochrony siedlisk przyrodniczych będących przedmiotami ochrony.**

Lp.	Przedmiot ochrony	Zagrożenia		Opis zagrożenia	
		istniejące	potencjalne		
1	5130 Zarośla jałowca pospolitego na wrzosowiskach lub murawach nawapiennych  6230 Górskie i niżowe murawy bliźniczkowe ( <i>Nardion- płaty bogate florystycznie</i> )	zaniechanie/ brak wypasu KOD A04.04		Znaczny spadek pogłowia zwierząt gospodarskich w okolicznych wsiach skutkuje zarzucaniem pastwiskowego sposobu użytkowania terenu.	
2		zmiana składu gatunkowego (sukcesja) KOD K02.01		Zmiana składu gatunkowego (sukcesja). Teren stopniowo ulega sukcesji poprzez zarastanie zadrzewieniami sosny zwyczajnej, topoli osiki, brzozy brodawkowej, gruszy oraz czeremchy amerykańskiej. Ekspansja drzew szczególnie intensywnie zachodzi w graniczącej ze ścianą lasu północnej części obszaru.	
3		eutrofizacja (naturalna) KOD K02.03		Eutrofizacja – wzrost żyzności obszaru, bardzo niekorzystny z punktu widzenia zachowania muraw bliźniczkowych jest wynikiem braku użytkowania kośnego lub pastwiskowego znacznej części obszaru. Eutrofizacja siedliska może być także wynikiem potencjalnego zagrożenia jakim jest wywożenie na działki znajdujące się w granicach obszaru odpadów, z licznie funkcjonujących na terenie gminy ferm drobiu.	
4			usuwanie trawy pod grunty orne KOD A02.03	Potencjalne zagrożenie związane z możliwymi w przyszłości zmianami sposobu gospodarowania na obszarze.	
5				zalesianie terenów otwartych KOD B01	Zalesianie okolicznych terenów – przy braku użytkowania obszaru i braku działań ochronnych, zalesianie okolicznych terenów (szczególnie w przypadku zalesiania gatunkami wiatrosiewnymi takimi jak brzoza czy sosna) może spowodować przyspieszenie sukcesji ekologicznej obszaru.
6		4030 Suche wrzosowiska (Calluno-Geniston, Polio-Callunion, Calluno-Arctostaphylon)	x – brak zagrożeń	x – brak zagrożeń	Brak zidentyfikowanych zagrożeń z powodu niewystarczającej wiedzy o przedmiocie ochrony.

Załącznik nr 4 do zarządzenia  
Regionalnego Dyrektora Ochrony  
Środowiska w Lublinie  
z dnia 27 sierpnia 2014 r.

### Cele działań ochronnych

Lp.	Przedmiot ochrony	Cele działań ochronnych
1	5130 Zarośla jałowca pospolitego na wrzosowiskach lub murawach nawapiennych	Przywrócenie właściwego stanu zachowania siedliska przyrodniczego poprzez poprawę parametrów: - struktura przestrzenna płatów zarośli, - obce gatunki inwazyjne, - ekspansja podrostu drzew i krzewów, - udział gatunków drzewiastych.  Podniesienie świadomości ekologicznej okolicznych mieszkańców w zakresie potrzeby ochrony i wartości przyrodniczej okazów jałowca pospolitego.
2	6230 Górskie i niżowe murawy bliźniczkowe (Nardion- płaty bogate florystycznie)	Przywrócenie właściwego stanu zachowania siedliska przyrodniczego poprzez poprawę parametrów: - obce gatunki inwazyjne, - ekspansja podrostu drzew i krzewów.
3	4030 Suche wrzosowiska (Calluno-Genistion, Polio-Callunion, Calluno-Arctostaphylion)	Weryfikacja informacji na temat występowania siedliska w obszarze.

Załącznik nr 5 do zarządzenia  
Regionalnego Dyrektora Ochrony  
Środowiska w Lublinie  
z dnia 27 sierpnia 2014 r.

**Działania ochronne ze wskazaniem podmiotów odpowiedzialnych za ich wykonanie i obszarów ich wdrażania.**

Przedmiot ochrony	Nr	Działania ochronne	Obszar wdrażania	Podmiot odpowiedzialny za wykonanie
<b>Dotyczące ochrony czynnej siedlisk przyrodniczych oraz związane z utrzymaniem lub modyfikacją metod gospodarowania</b>				
6230 Górskie i niżowe murawy bliźniczkowe (Nardion- płaty bogate florystycznie)	1	Ochrona czynna: Usunięcie drzew i krzewów występujących w granicach działek. Usunąć należy wszystkie osobniki brzozy brodawkowej, czeremchy amerykańskiej i olchy szarej. Pozostawić bezwzględnie krzewy jałowca pospolitego oraz pojedyncze osobniki sosny zwyczajnej, w ilości nieprzekraczającej 20 szt./ ha	Działki ewidencyjne: 3752, 4178, 3753, 4174, 4175, 4176, 3754, 3755, 3756, 3757, 3758 obręb 0004 Horodyszcze	Regionalna Dyrekcja Ochrony Środowiska w Lublinie
	2	Działania związane z modyfikacją metod gospodarowania: <ul style="list-style-type: none"> <li>● <b>Działanie obligatoryjne:</b> <i>Utrzymywać, jako trwałe użytki zielone:</i> <ul style="list-style-type: none"> <li>- cykliczne (raz na 2 lata) usuwanie odrostów drzew i krzewów w celu zachowania otwartego krajobrazu,</li> <li>- usuwanie osobników nawłoci sp. poprzez wrywanie przed okresem wynasieniania, tj. w okresie od lipca do połowy sierpnia.</li> </ul> </li> <li>● <b>Działanie fakultatywne:</b> Użytkowanie zgodnie z wymogami odpowiedniego pakietu rolnośrodowiskowego w ramach obowiązującego PROW, ukierunkowanego na ochronę muraw bliźniczkowych.</li> </ul> <p>Uszczegółowienie wymogów Wypas:</p> <ul style="list-style-type: none"> <li>• obsada zwierząt od 0,4 do 0,6 DJP/ha,</li> </ul>	Działki ewidencyjne: 3752, 4178, 3753, 4174, 4175, 4176, 3754, 3755, 3756, 3757, 3758 obręb 0004 Horodyszcze	Właściciel lub posiadacz obszaru  Właściciel lub posiadacz obszaru na podstawie porozumienia zawartego z organem sprawującym nadzór nad obszarem Natura 2000 albo na podstawie zobowiązania podjętego w związku z korzystaniem z programów wsparcia z tytułu dochodowości.

		<p>przy maksymalnym obciążeniu pastwiska do 2,5 t/ha (5 DJP/ha);</p> <ul style="list-style-type: none"> <li>sezon pastwiskowy - od 1 maja do 15 października na obszarach poniżej 300 m n.p.m.</li> </ul> <p>Zakaz nawożenia.</p>		
	3	<p>W przypadku położonego we wschodniej części obszaru obniżenia terenu, ciągnącego się wzdłuż Zielawy działania należy podzielić na:</p> <p><b>- obligatoryjne</b> użytkowanie obszaru jako trwały użytek zielony i</p> <p><b>- fakultatywne</b> coroczne, ekstensywne koszenie z usunięciem powstałej biomasy poza obszar Natura 2000.</p>	<p>Części działek ewidencyjnych: 3754, 3755, 3756, obręb 0004 Horodyszcze</p>	<p>Właściciel lub posiadacz obszaru</p> <p>Właściciel lub posiadacz obszaru na podstawie porozumienia zawartego z organem sprawującym nadzór nad obszarem Natura 2000 albo na podstawie zobowiązania podjętego w związku z korzystaniem z programów wsparcia z tytułu dochodowości.</p>
<b>Dotyczące ochrony czynnej siedlisk przyrodniczych oraz związane z utrzymaniem lub modyfikacją metod gospodarowania</b>				
5130 Zarośla jałowca pospolitego na wrzosowiskach lub murawach nawapiennych	1	<p>Ochrona czynna: Usunięcie drzew i krzewów występujących w granicach działek. Usunąć należy wszystkie osobniki brzozy brodawkowej, czeremchy amerykańskiej i olchy szarej. Pozostawić bezwzględnie krzewy jałowca pospolitego oraz pojedyncze osobniki sosny zwyczajnej, w ilości nie przekraczającej 20 szt./ ha</p>	<p>Działki ewidencyjne: 3752, 4178, 3753, 4174, 4175, 4176, 3754, 3755, 3756, 3757, 3758 obręb 0004 Horodyszcze</p>	<p>Regionalna Dyrekcja Ochrony Środowiska w Lublinie</p>
	2	<ul style="list-style-type: none"> <li><b>Działanie obligatoryjne:</b> <i>Utrzymywać jako trwały użytek zielony:</i> - Cykliczne (raz na 2 lata) usuwanie odrostów drzew i krzewów w celu zachowania otwartego krajobrazu</li> <li>- Usuwanie osobników nawłoci sp. poprzez wrywanie przed okresem wynasieniania, tj. w okresie od lipca do połowy sierpnia.</li> <li><b>Działanie fakultatywne:</b> <i>Przywrócenie pastwiskowego charakteru użytkowania:</i></li> </ul>	<p>Działki ewidencyjne: 3752, 4178, 3753, 4174, 4175, 4176, 3754, 3755, 3756, 3757, 3758 obręb 0004 Horodyszcze</p>	<p>Właściciel lub posiadacz obszaru</p> <p>Właściciel lub posiadacz obszaru na podstawie porozumienia zawartego z organem sprawującym</p>

		<p>Wypas:</p> <ul style="list-style-type: none"> <li>obsada zwierząt od 0,4 do 0,6 DJP/ha, przy maksymalnym obciążeniu pastwiska do 2,5 t/ha (5 DJP/ha);</li> <li>sezon pastwiskowy - od 1 maja do 15 października na obszarach poniżej 300 m n.p.m.</li> </ul> <p>Zakaz nawożenia</p>		nadzór nad obszarem Natura 2000 albo na podstawie zobowiązania podjętego w związku z korzystaniem z programów wsparcia z tytułu dochodowości.
	3	Podniesienie świadomości ekologicznej. Wydanie 500 szt. folderów informujących o wartości przyrodniczej obszaru, oddziałujących na niego zagrożeniach oraz o sposobach gospodarowania korzystnych dla przedmiotów ochrony.		Regionalna Dyrekcja Ochrony Środowiska w Lublinie
4030 Suche wrzosowiska (Calluno-Genistion, Polio-Callunion, Calluno-Arctostaphyilion)		Brak konieczności podejmowania działań w przedmiotowym zakresie.		
<b>Działania dotyczące monitoringu stanu przedmiotów ochrony oraz monitoringu realizacji celów działań ochronnych</b>				
6230 Górskie i niżowe murawy bliźniczkowe ( <i>Nardion- płaty bogate florystycznie</i> )	1	Ocena wszystkich wskaźników zawartych w metodyce monitoringu siedliska opracowanej przez GIOŚ [Mróz W. (red.) 2010. Monitoring siedlisk przyrodniczych. Przewodnik metodyczny. Część I GIOŚ, Warszawa]	<p><b>transekt 1</b></p> <p><i>N 51'45"28</i> <i>E 23'12"04</i></p> <p><i>N 51'45"30</i> <i>E 23'12'08</i></p> <p><b>transekt 2</b></p> <p><i>N 51'45"26</i> <i>E 23'12'21</i></p> <p><i>N 51'45"28</i> <i>E 23'12"17</i></p>	Regionalna Dyrekcja Ochrony Środowiska w Lublinie
5130 Zarośla jałowca pospolitego na wrzosowiskach lub murawach nawapiennych	1	Ocena wszystkich wskaźników zawartych w metodyce monitoringu siedliska opracowanej przez GIOŚ [Mróz W. (red.) 2012. Monitoring siedlisk przyrodniczych. Przewodnik metodyczny. Część II GIOŚ,	<p><b>transekt 1</b></p> <p><i>N 51'45"30</i> <i>E 23'11"59</i></p> <p><i>N 51'45"32</i> <i>E23'12"02</i></p>	Regionalna Dyrekcja Ochrony Środowiska w Lublinie



	Warszawa]	<b>transekt 2</b> <i>N 51'45''30</i> <i>E 32'12''11</i>  <i>N 51'45''30</i> <i>E 23'12''16</i>	
4030 Suche wrzosowiska (Calluno-Genistion, Polio-Callunion, Calluno-Arctostaphylion)	Brak potrzeby prowadzenia działań w przedmiotowym zakresie.		
	<b>Działania dotyczące uzupełnienia stanu wiedzy o przedmiotach ochrony i uwarunkowaniach ich ochrony</b>		
6230 Górskie i niżowe murawy bliźniczkowe ( <i>Nardion- płaty bogate florystycznie</i> )	Brak potrzeby prowadzenia działań w przedmiotowym zakresie.		
5130 Zarośla jałowca pospolitego na wrzosowiskach lub murawach nawapiennych			
4030 Suche wrzosowiska (Calluno-Genistion, Polio-Callunion, Calluno-Arctostaphylion)	Uaktualnienie informacji z zakresu występowania, zasięgu i stanu zachowania siedliska w obszarze.		
	<b>Dotyczące ochrony czynnej siedlisk przyrodniczych oraz związane z utrzymaniem lub modyfikacją metod gospodarowania</b>		
	Brak potrzeby prowadzenia działań w przedmiotowym zakresie.		

Załącznik nr 6 do zarządzenia  
Regionalnego Dyrektora Ochrony  
Środowiska w Lublinie  
z dnia 27 sierpnia 2014 r.

**Wskazania do zmian w istniejącym miejscowym planie zagospodarowania przestrzennego gminy Wisznice, niezbędne dla utrzymania lub odtworzenia właściwego stanu ochrony siedlisk przyrodniczych, dla których ochrony wyznaczono obszar Natura 2000.**

L.p.	Nazwa dokumentu	Wskazania do zmian w dokumentach planistycznych niezbędne do utrzymania bądź odtworzenia właściwego stanu ochrony siedlisk przyrodniczych oraz gatunków roślin i zwierząt, dla których ochrony został wyznaczony obszar Natura 2000 ( <i>Art. 28 ust 10 pkt 5 ustawy o ochronie przyrody</i> )
	Uchwała Nr X/89/03 Rady Gminy Wisznice z 29 grudnia 2003 r. w sprawie zmian miejscowego planu zagospodarowania przestrzennego gminy Wisznice.	W odniesieniu do zapisów par. 3. Pkt 4.1 ww. uchwały, wskazuje się wykluczenie możliwości realizacji na terenie obszaru Natura 2000 Horodyszczce zapisów: „ - na przepływających naturalnych ciekach wodnych dopuszcza się lokalizowania zbiorników retencyjnych o wysokości spiętrzenia do 2 metrów, -dopuszcza się zalesianie według warunków jak dla terenów ZL”