

**MAPA PRZEGLĄDOWA
OCHRONY PRZECIWPÓŻAROWEJ
NADLEŚNICTWO
ZŁOTORYJA**

OBRĘB
ŚWIERZAWA

REGIONALNA DYREKCJA LASÓW PAŃSTWOWYCH WE WROCŁAWIU

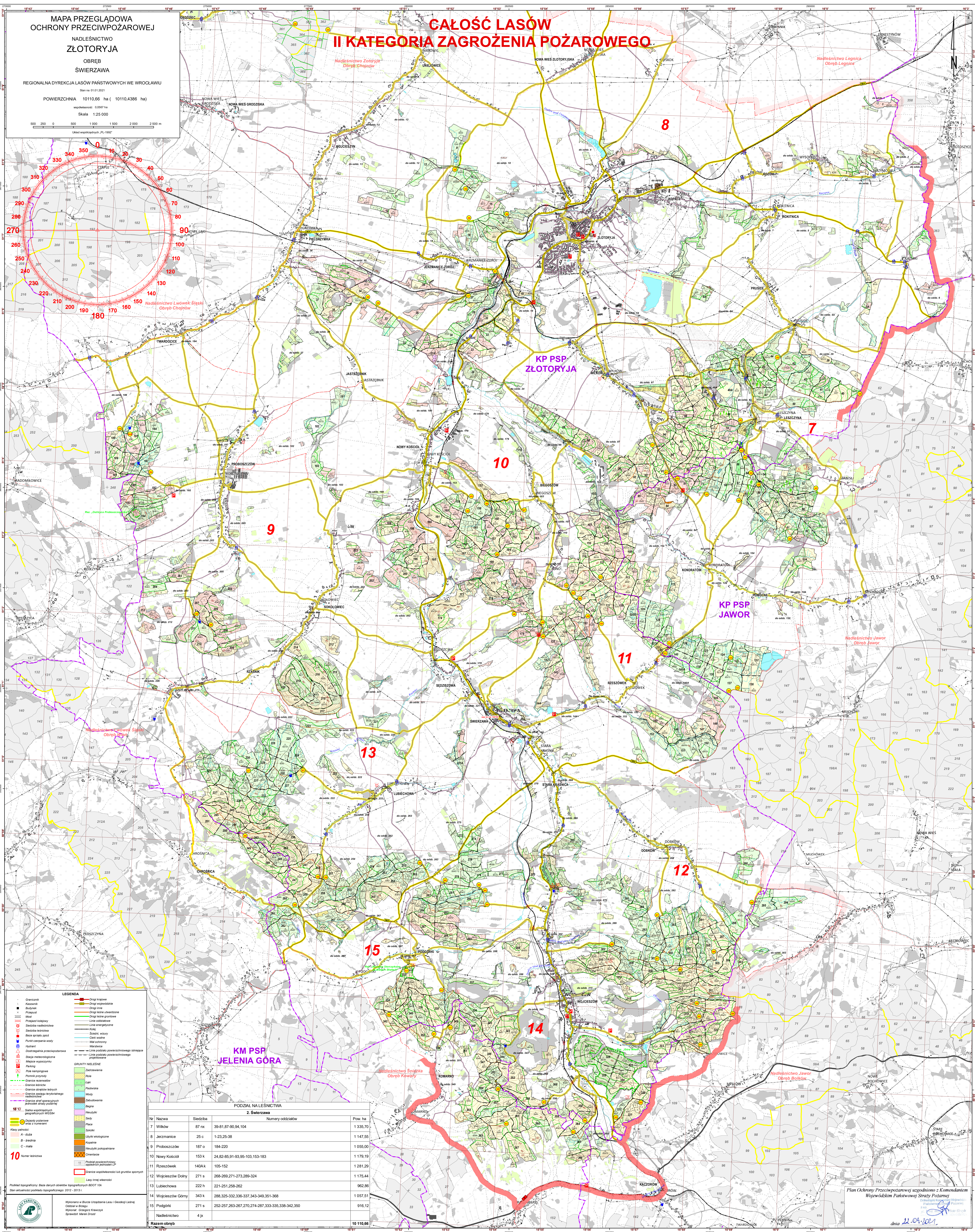
Powierzchnia 10110,66 ha (10110,4386 ha)

współrzędność 0,0567 ha

Skala 1:25 000

0 500 1000 1500 2000 2500 m

**CAŁOŚĆ LASÓW
II KATEGORIA ZAGROŻENIA POŻAROWEGO**



**PODZŁAZ NALEŚNICTWA
z Świerzawy**

N	Nazwa	Siedziba	Numer oddziałów	Pow. ha
7	Wików	87 nx	39-81,87-90,04,104	1.335,70
8	Jerzmaniec	25 c	1-23,25-38	1.147,55
9	Proboszczów	187 g	184-220	1.055,00
10	Nowy Kosciel	153 k	24,82-85,91-93,95-103,153-183	1.179,19
11	Rzeszówek	140A k	105-152	1.281,29
12	Wojciszów Dolny	271 s	266-269,271-273,289-324	1.175,44
13	Lubiechowa	222 h	221-251,258-262	962,86
14	Wojciszów Górny	343 k	288,325-332,336-337,343-349,351-368	1.057,51
15	Podgórk	271 s	252-257,263-267,270,274-287,333-335,338-342,350	916,12
	Nadleśnictwo	4 jk		10.110,66
	Razem obręb			10.110,66

Plan Ochrony Przeciwpożarowej zgodny z Komendaniem
Wijewdzkim Państwowej Straży Pożarnej

data 22.04.2021