

**ZARZĄDZENIE
REGIONALNEGO DYREKTORA OCHRONY ŚRODOWISKA W KIELCACH**

z dnia 6 grudnia 2022 r.

w sprawie uznania za rezerwat przyrody „Bliżyn – Kopalnia Ludwik”

Na podstawie art. 13 ust. 3 ustawy z dnia 16 kwietnia 2004 roku o ochronie przyrody (Dz. U. z 2022 r. poz. 916 i 1726) zarządza się, co następuje:

§ 1. 1. Uznaje się za rezerwat przyrody pod nazwą „Bliżyn – Kopalnia Ludwik”, zwany dalej „rezerwatem”, obszar o powierzchni 92,37 ha, położony w obrębie ewidencyjnym Kopcie, na terenie gminy Bliżyn, w powiecie skarżyskim, w województwie świętokrzyskim, na gruntach Nadleśnictwa Suchedniów w leśnictwie Świnia Góra.

2. Położenie i przebieg granicy rezerwatu w postaci mapy przedstawia Załącznik Nr 1 do zarządzenia

3. Położenie i przebieg granicy rezerwatu w postaci wykazu współrzędnych punktów załamania granicy przedstawia Załącznik Nr 2 do zarządzenia.

§ 2. Celem ochrony w rezerwacie jest zachowanie charakterystycznych dla Płaskowyżu Suchedniowskiego, zbliżonych do naturalnych, lasów bukowych oraz borów jodłowych, wraz z gatunkami roślin chronionych, w tym gatunków górskich, występujących na stanowiskach z widocznymi śladami pozyskania rud żelaza.

§ 3. Określa się następujący rodzaj, typ i podtyp rezerwatu:

- 1) rodzaj rezerwatu – leśny (L);
- 2) typ i podtyp rezerwatu ze względu na dominujący przedmiot ochrony:
 - a) typ – fitocenotyczny (Pfi),
 - b) podtyp – zbiorowisk leśnych (zl);
- 3) typ i podtyp rezerwatu ze względu na główny typ ekosystemu:
 - a) typ – lasów wyżynnych (lwż),
 - b) podtyp – borów wyżynnych (bwż).

§ 4. Sprawowanie nadzoru nad rezerwatem powierza się Regionalnemu Konserwatorowi Przyrody w Kielcach.

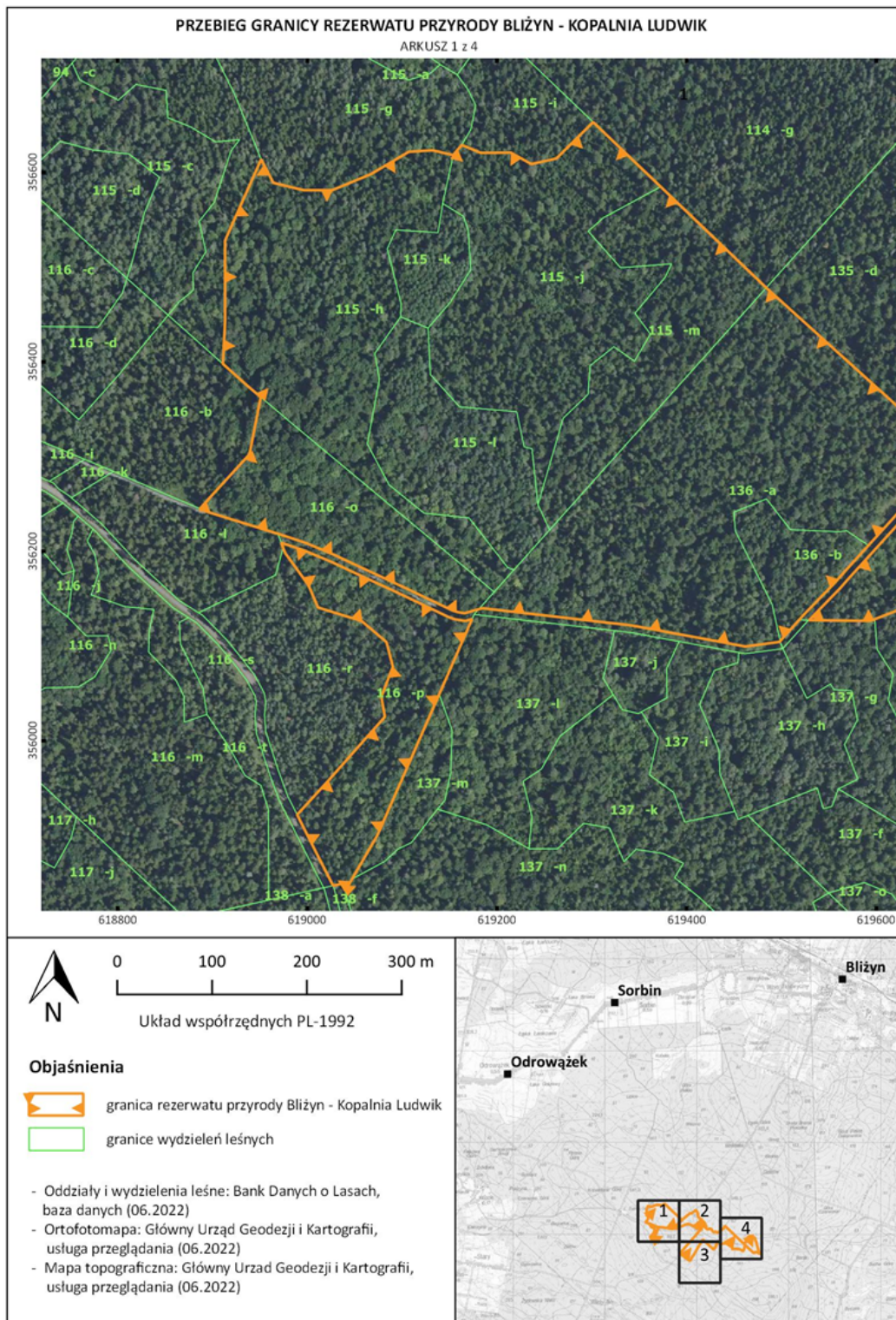
§ 5. Zarządzenie wchodzi w życie po upływie 14 dni od dnia ogłoszenia w Dzienniku Urzędowym Województwa Świętokrzyskiego.

Regionalny Dyrektor
Ochrony Środowiska
w Kielcach

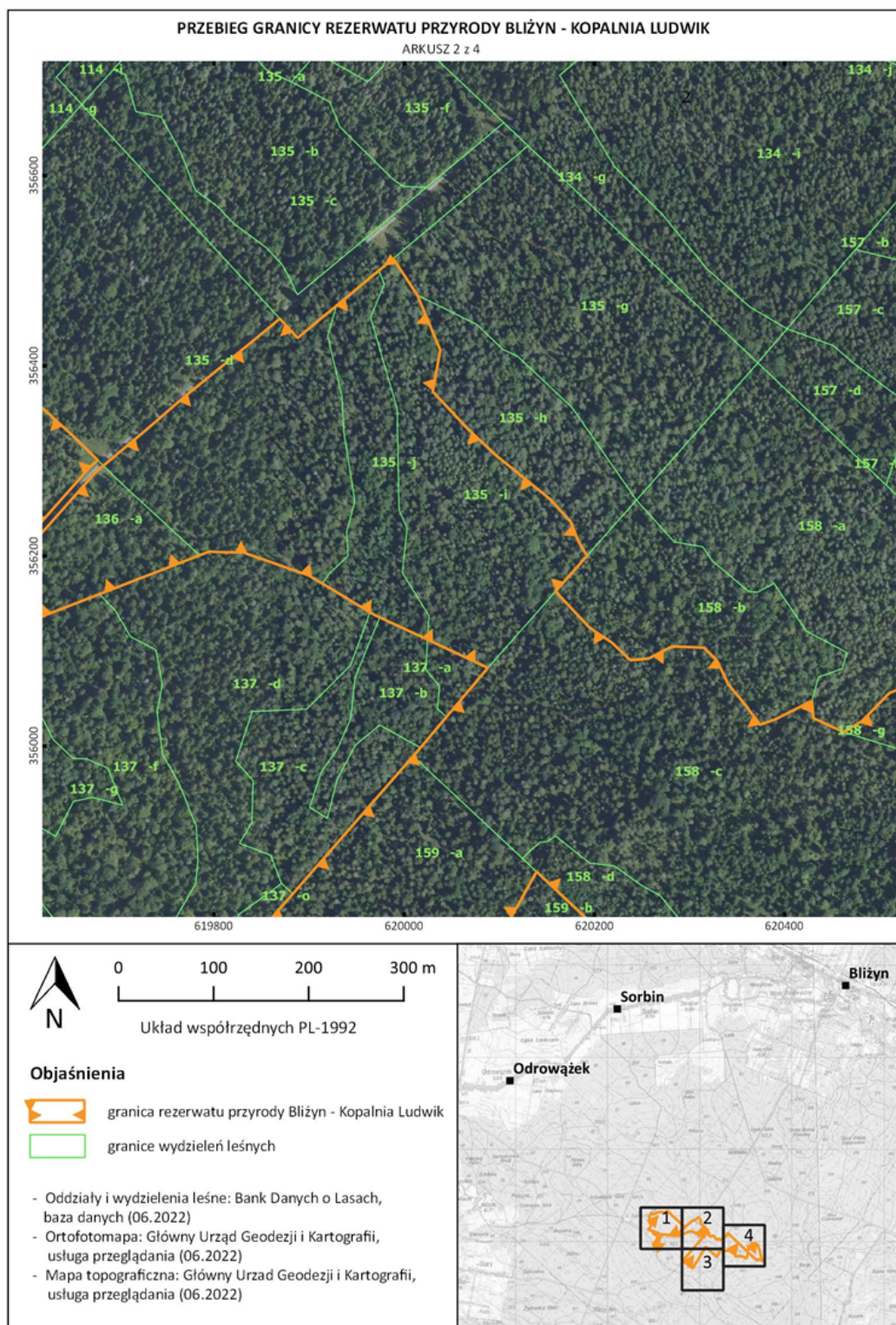
Aldona Sobolak

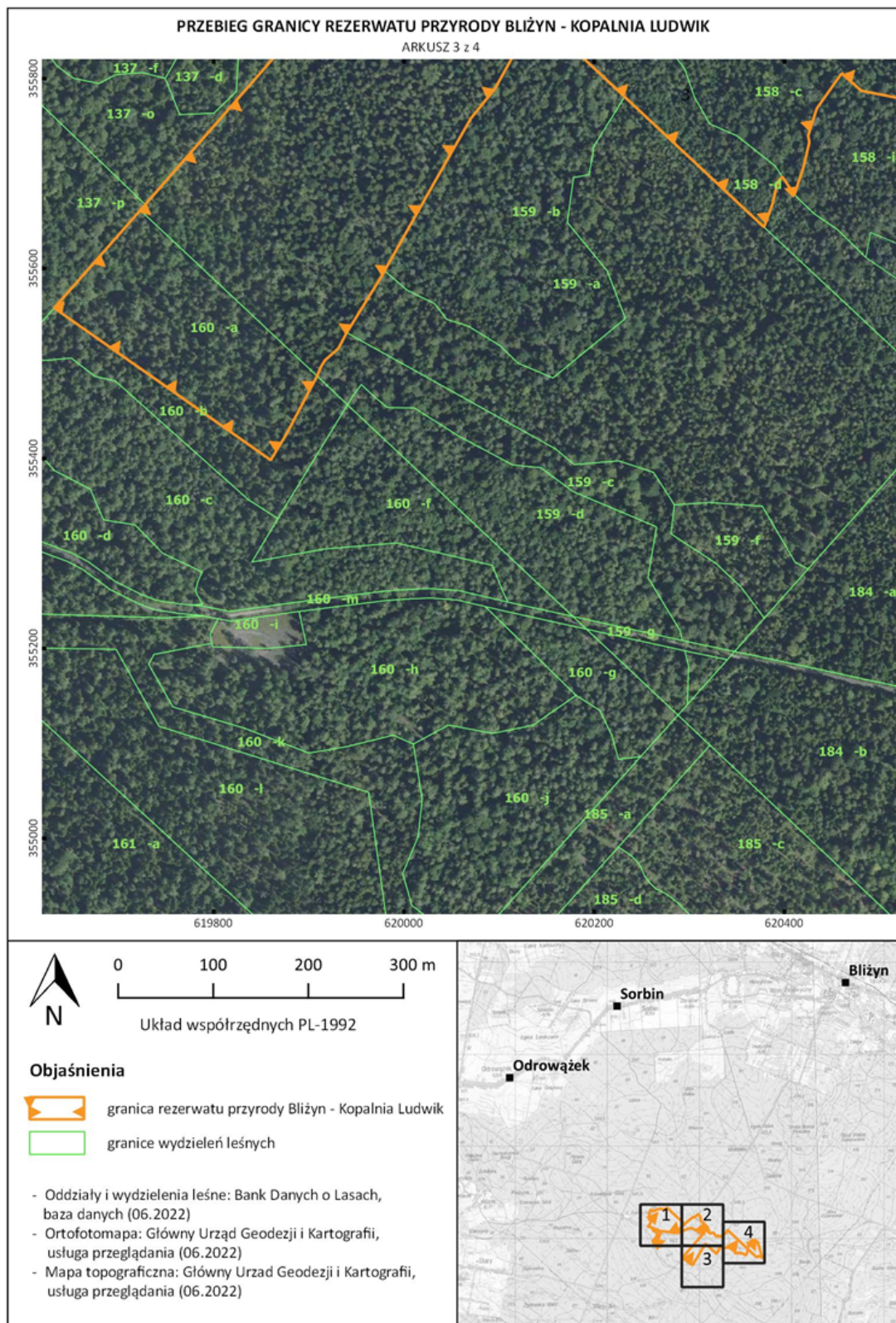
Załącznik nr 1 do zarządzenia Regionalnego Dyrektora
Ochrony Środowiska w Kielcach z dnia 6 grudnia 2022 r.
w sprawie uznania za rezerwat przyrody Bliżyn – Kopalnia
Ludwik

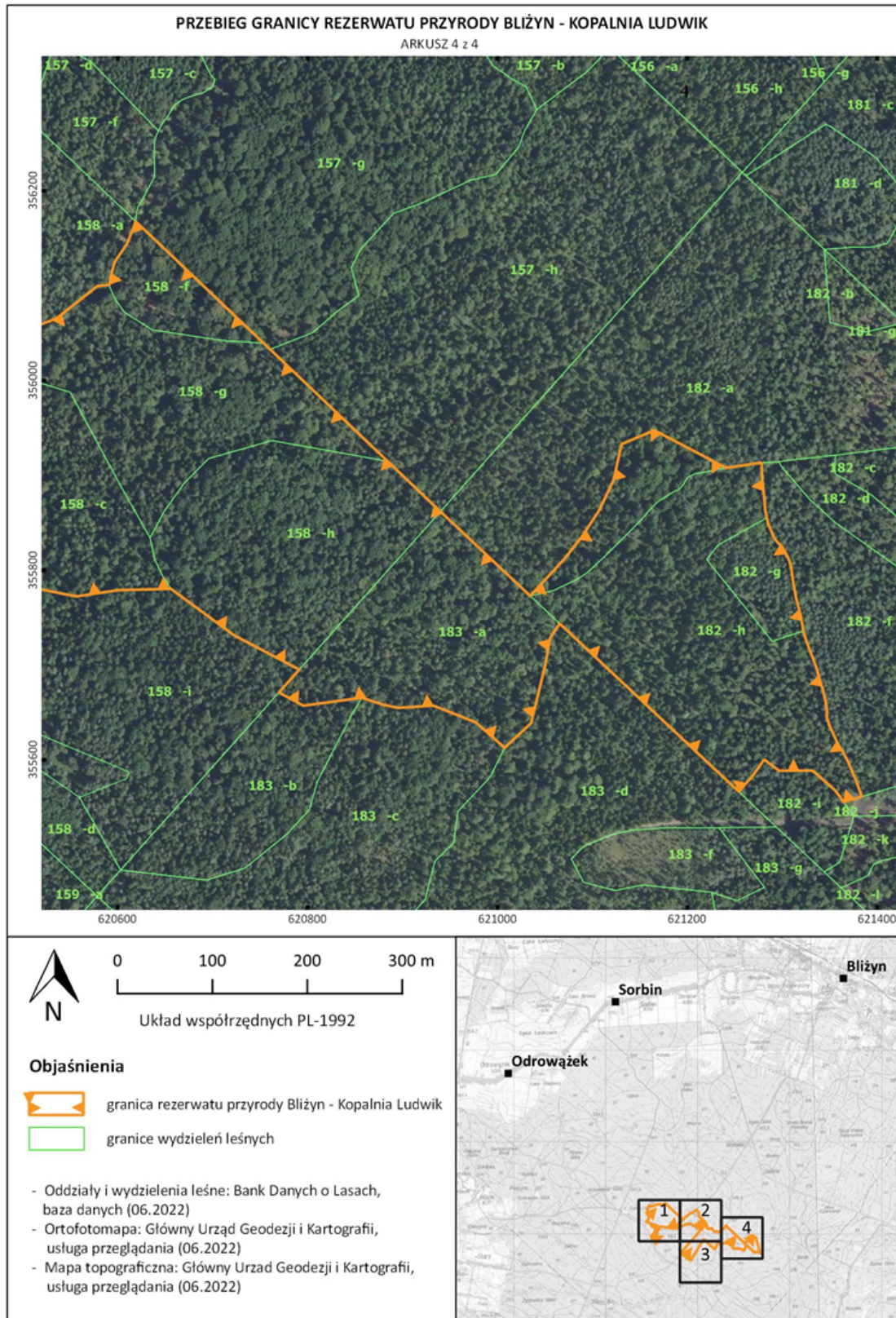
Położenie i przebieg granicy rezerwatu przyrody Bliżyn – Kopalnia Ludwik w postaci mapy



1







Załącznik nr 2 do zarządzenia Regionalnego Dyrektora
Ochrony Środowiska w Kielcach z dnia 6 grudnia
2022 r. w sprawie uznania za rezerwat przyrody Bliżyn –
Kopalnia Ludwik

**Położenie i przebieg granicy rezerwatu przyrody Bliżyn – Kopalnia Ludwik w postaci wykazu
współrzędnych punktów załamania granicy w układzie współrzędnych płaskich prostokątnych
PL-1992¹**

Lp.	X	Y	
1	356111,97	620024,58	część 1
2	356135,41	619974,32	część 1
3	356138,32	619968,09	część 1
4	356140,69	619964,16	część 1
5	356171,07	619913,82	część 1
6	356179,54	619899,64	część 1
7	356203,70	619830,74	część 1
8	356203,99	619807,59	część 1
9	356204,56	619794,69	część 1
10	356200,74	619784,83	część 1
11	356159,83	619679,58	część 1
12	356128,31	619598,39	część 1
13	356126,50	619593,55	część 1
14	356127,28	619529,08	część 1
15	356161,61	619562,41	część 1
16	356161,78	619562,56	część 1
17	356170,14	619569,81	część 1
18	356223,22	619617,97	część 1
19	356230,03	619624,15	część 1
20	356230,07	619624,19	część 1
21	356230,50	619624,57	część 1
22	356242,52	619635,20	część 1
23	356263,88	619654,10	część 1
24	356275,44	619664,35	część 1
25	356288,58	619675,97	część 1
26	356293,45	619681,81	część 1
27	356293,45	619681,82	część 1
28	356294,74	619683,35	część 1
29	356294,99	619683,65	część 1
30	356303,20	619693,50	część 1
31	356304,34	619694,87	część 1
32	356304,46	619695,01	część 1
33	356304,49	619695,06	część 1
34	356332,84	619728,93	część 1
35	356332,89	619728,98	część 1
36	356366,58	619767,82	część 1
37	356424,09	619838,43	część 1
38	356424,11	619838,45	część 1
39	356430,65	619846,34	część 1
40	356449,63	619869,24	część 1
41	356429,38	619887,96	część 1
42	356444,34	619905,94	część 1
43	356462,37	619927,70	część 1
44	356500,35	619973,51	część 1
45	356503,02	619976,73	część 1
46	356506,40	619980,76	część 1
47	356512,87	619988,47	część 1
48	356474,36	620013,88	część 1
49	356416,60	620037,98	część 1
50	356373,01	620030,08	część 1
51	356333,75	620066,79	część 1
52	356304,94	620097,63	część 1
53	356260,59	620152,44	część 1
54	356235,60	620175,38	część 1
55	356215,21	620183,29	część 1
56	356200,18	620192,27	część 1
57	356162,75	620159,16	część 1
58	356124,47	620194,99	część 1
59	356108,94	620218,29	część 1
60	356090,37	620237,87	część 1
61	356092,05	620256,78	część 1
62	356104,89	620281,77	część 1
63	356103,54	620315,20	część 1
64	356090,37	620328,71	część 1
65	356064,36	620341,20	część 1

¹ Układ współrzędnych płaskich prostokątnych PL-1992 jest jednym z układów tworzących państwowy system odniesień przestrzennych, o którym mowa w przepisach wydanych na podstawie art. 3 ust. 5 ustawy z dnia 17 maja 1989 r. – Prawo geodezyjne i kartograficzne (Dz. U. z 2021 r. poz. 1990 oraz z 2022 r. poz. 1846)

66	356047,14	620355,72	część 1
67	356022,58	620374,26	część 1
68	356028,22	620390,50	część 1
69	356046,65	620426,87	część 1
70	356047,34	620428,82	część 1
71	356029,32	620430,39	część 1
72	356014,82	620462,13	część 1
73	356026,58	620481,72	część 1
74	356055,96	620510,33	część 1
75	356065,37	620535,40	część 1
76	356099,47	620578,53	część 1
77	356100,86	620591,40	część 1
78	356109,74	620592,57	część 1
79	356124,95	620596,79	część 1
80	356144,12	620609,92	część 1
81	356161,48	620616,77	część 1
82	356167,78	620618,86	część 1
83	356039,10	620753,90	część 1
84	356032,87	620760,56	część 1
85	355915,15	620883,99	część 1
86	355861,83	620939,95	część 1
87	355772,87	621034,60	część 1
88	355812,16	621070,80	część 1
89	355835,22	621088,87	część 1
90	355862,51	621106,94	część 1
91	355894,80	621122,31	część 1
92	355932,86	621130,77	część 1
93	355947,47	621165,36	część 1
94	355907,90	621240,78	część 1
95	355913,16	621276,78	część 1
96	355913,23	621278,54	część 1
97	355911,16	621278,46	część 1
98	355896,42	621278,99	część 1
99	355886,44	621280,07	część 1
100	355876,85	621281,10	część 1
101	355862,94	621282,15	część 1
102	355855,27	621283,90	część 1
103	355848,10	621285,54	część 1
104	355832,60	621292,25	część 1
105	355825,55	621299,05	część 1
106	355818,73	621303,41	część 1
107	355810,87	621307,20	część 1
108	355803,49	621309,39	część 1
109	355792,56	621310,72	część 1
110	355769,38	621314,94	część 1

111	355751,64	621319,71	część 1
112	355736,57	621322,09	część 1
113	355735,83	621322,29	część 1
114	355727,45	621324,69	część 1
115	355714,81	621329,43	część 1
116	355698,24	621335,73	część 1
117	355673,39	621342,97	część 1
118	355662,45	621345,64	część 1
119	355651,69	621347,25	część 1
120	355644,39	621347,25	część 1
121	355636,76	621349,54	część 1
122	355628,92	621353,20	część 1
123	355618,40	621357,93	część 1
124	355610,52	621362,67	część 1
125	355598,79	621369,06	część 1
126	355581,49	621376,52	część 1
127	355564,24	621382,88	część 1
128	355561,35	621383,88	część 1
129	355555,70	621364,69	część 1
130	355568,10	621355,51	część 1
131	355588,84	621331,94	część 1
132	355588,53	621296,75	część 1
133	355600,47	621281,03	część 1
134	355584,76	621270,04	część 1
135	355566,49	621254,32	część 1
136	355743,73	621065,61	część 1
137	355728,55	621055,49	część 1
138	355703,12	621051,00	część 1
139	355700,15	621050,48	część 1
140	355645,83	621037,20	część 1
141	355641,43	621036,12	część 1
142	355638,68	621035,45	część 1
143	355612,74	621007,60	część 1
144	355639,56	620977,26	część 1
145	355657,16	620932,78	część 1
146	355654,92	620895,03	część 1
147	355658,44	620878,71	część 1
148	355665,48	620857,28	część 1
149	355657,16	620795,53	część 1
150	355669,48	620772,76	część 1
151	355671,21	620769,94	część 1
152	355695,22	620791,35	część 1
153	355731,43	620722,43	część 1
154	355780,37	620656,03	część 1
155	355778,86	620599,55	część 1

156	355772,39	620556,44	część 1
157	355787,27	620480,77	część 1
158	355805,57	620460,28	część 1
159	355800,06	620456,31	część 1
160	355768,57	620434,08	część 1
161	355764,54	620432,74	część 1
162	355739,58	620424,88	część 1
163	355733,37	620426,23	część 1
164	355709,45	620420,84	część 1
165	355677,68	620410,53	część 1
166	355696,60	620397,91	część 1
167	355690,98	620392,71	część 1
168	355668,49	620387,68	część 1
169	355643,68	620378,53	część 1
170	355780,89	620232,06	część 1
171	355867,86	620139,24	część 1
172	355866,31	620138,32	część 1
173	355789,58	620095,80	część 1
174	355758,04	620070,33	część 1
175	355680,72	620026,38	część 1
176	355662,82	620016,32	część 1
177	355650,95	620009,65	część 1
178	355598,37	619980,08	część 1
179	355597,53	619979,97	część 1
180	355532,53	619939,91	część 1
181	355518,02	619932,25	część 1
182	355515,72	619930,93	część 1
183	355503,30	619916,87	część 1
184	355496,78	619912,96	część 1
185	355486,85	619908,78	część 1
186	355425,62	619876,47	część 1
187	355398,38	619860,01	część 1
188	355558,47	619632,36	część 1
189	355661,44	619722,91	część 1
190	355667,38	619728,10	część 1
191	355844,63	619882,91	część 1
192	355989,46	620009,44	część 1
193	355998,26	620017,09	część 1
194	356030,67	620044,43	część 1
195	356082,31	620088,00	część 1
196	356111,97	620024,58	część 1
197	356362,81	618950,95	część 2
198	356373,95	618937,80	część 2
199	356397,85	618911,03	część 2
200	356419,29	618912,12	część 2

201	356442,41	618913,29	część 2
202	356528,13	618913,29	część 2
203	356613,84	618951,36	część 2
204	356589,03	618964,24	część 2
205	356581,30	618996,07	część 2
206	356581,30	619026,26	część 2
207	356598,16	619066,98	część 2
208	356621,79	619107,00	część 2
209	356623,43	619132,05	część 2
210	356618,29	619153,84	część 2
211	356628,98	619162,86	część 2
212	356620,72	619182,94	część 2
213	356621,00	619214,43	część 2
214	356608,80	619236,27	część 2
215	356614,76	619262,65	część 2
216	356653,15	619301,44	część 2
217	356584,92	619372,63	część 2
218	356478,25	619483,93	część 2
219	356326,78	619651,36	część 2
220	356312,72	619665,64	część 2
221	356300,63	619677,92	część 2
222	356299,59	619676,69	część 2
223	356294,53	619670,62	część 2
224	356294,11	619670,18	część 2
225	356280,74	619658,36	część 2
226	356269,18	619648,12	część 2
227	356247,82	619629,20	część 2
228	356235,80	619618,57	część 2
229	356235,39	619618,21	część 2
230	356228,60	619612,05	część 2
231	356206,25	619591,78	część 2
232	356175,48	619563,86	część 2
233	356175,41	619563,80	część 2
234	356167,11	619556,59	część 2
235	356132,41	619522,91	część 2
236	356132,21	619522,74	część 2
237	356130,12	619520,95	część 2
238	356127,26	619518,30	część 2
239	356127,21	619518,25	część 2
240	356105,28	619498,64	część 2
241	356104,28	619497,75	część 2
242	356099,50	619461,75	część 2
243	356112,16	619393,52	część 2
244	356121,64	619342,40	część 2
245	356121,68	619342,13	część 2

246	356123,68	619324,84	część 2
247	356139,81	619185,29	część 2
248	356139,69	619183,74	część 2
249	356138,86	619180,82	część 2
250	356138,03	619177,87	część 2
251	356137,16	619174,79	część 2
252	356137,15	619174,77	część 2
253	356137,15	619174,74	część 2
254	356135,79	619170,15	część 2
255	356135,78	619170,14	część 2
256	356134,57	619166,08	część 2
257	356135,88	619157,99	część 2
258	356135,89	619157,97	część 2
259	356137,50	619153,13	część 2
260	356137,61	619152,80	część 2
261	356155,44	619115,61	część 2
262	356160,53	619105,00	część 2
263	356160,55	619104,95	część 2
264	356161,03	619103,92	część 2
265	356162,56	619100,61	część 2
266	356169,37	619085,94	część 2
267	356183,56	619055,35	część 2
268	356196,26	619028,37	część 2
269	356196,33	619028,22	część 2
270	356204,69	619008,25	część 2
271	356208,63	618998,85	część 2
272	356208,73	618998,57	część 2
273	356216,67	618974,76	część 2
274	356216,70	618974,68	część 2
275	356218,28	618969,62	część 2
276	356219,55	618965,54	część 2
277	356232,57	618923,88	część 2
278	356241,25	618895,88	część 2
279	356244,99	618886,98	część 2
280	356245,03	618886,89	część 2
281	356256,11	618896,77	część 2
282	356302,41	618939,03	część 2
283	356362,81	618950,95	część 2

284	355841,58	619039,89	część 3
285	355849,07	619036,79	część 3
286	355846,94	619027,26	część 3
287	355855,09	619023,10	część 3
288	355872,03	619014,38	część 3
289	355912,31	618994,09	część 3
290	355921,84	618989,29	część 3
291	355956,19	619020,70	część 3
292	356025,30	619081,88	część 3
293	356046,22	619078,05	część 3
294	356078,15	619090,26	część 3
295	356104,21	619083,45	część 3
296	356126,28	619057,39	część 3
297	356140,61	619011,37	część 3
298	356164,55	619001,04	część 3
299	356197,89	618976,86	część 3
300	356203,53	618974,51	część 3
301	356208,99	618972,51	część 3
302	356201,19	618995,89	część 3
303	356188,98	619025,05	część 3
304	356176,32	619051,96	część 3
305	356176,31	619051,98	część 3
306	356155,30	619097,25	część 3
307	356153,30	619101,56	część 3
308	356130,29	619149,56	część 3
309	356130,11	619150,00	część 3
310	356129,92	619150,56	część 3
311	356129,92	619150,59	część 3
312	356128,20	619155,75	część 3
313	356128,04	619156,37	część 3
314	356126,52	619165,70	część 3
315	356126,64	619167,49	część 3
316	356128,12	619172,43	część 3
317	356128,52	619173,79	część 3
318	356049,01	619139,10	część 3
319	355900,39	619074,03	część 3
320	355853,81	619047,07	część 3
321	355841,58	619039,89	część 3

Uzasadnienie

do zarządzenia Regionalnego Dyrektora Ochrony Środowiska w Kielcach z dnia 6 grudnia 2022 r. w sprawie uznania za rezerwat przyrody Bliżyn – Kopalnia Ludwik

Na podstawie art. 13 ust. 3 ustawy z dnia 16 kwietnia 2004 r. o ochronie przyrody (Dz. U. z 2022 r. poz. 916) uznanie za rezerwat przyrody następuje w drodze aktu prawa miejscowego w formie zarządzenia regionalnego dyrektora ochrony środowiska, które określa jego nazwę, położenie lub przebieg granicy i otulinę, jeżeli została wyznaczona, cele ochrony oraz rodzaj, typ i podtyp rezerwatu przyrody, a także sprawującego nadzór nad rezerwatem.

O utworzenie rezerwatu przyrody Bliżyn zawnioskowało Nadleśnictwo Suchedniów. Rezerwat jest położony w centrum dużego kompleksu leśnego – Lasy Suchedniowskie, na obszarze płaskiego grzbietu, stanowiącego część wzniesienia Świnia Góra, opadającego w kierunku południowo-wschodnim i południowo-zachodnim. We wschodniej części rezerwatu znajduje się obszar źródliskowy potoku o nazwie Kobylanka. Siedliska na obszarze rezerwatu mają charakter eutroficznych lasów oraz mezotroficznych lasów mieszanych. Wyróżniono tu siedliskowe typy lasów: las wyżynny świeży, las wyżynny wilgotny, ols jesionowy wyżynny. Cały teren odznacza się dość dobrym poziomem uwilgotnienia. W runie występuje wiele chronionych gatunków roślin, w tym buławnik mieczolistny, buławnik wielkokwiatowy, czosnek niedźwiedzi, gnieźnik leśny, liczydło górskie, podrzeń żebrowiec. Występują tu również rzadkie i chronione gatunki owadów w tym ponurek Schneidera. W obrębie wydzieleń widoczne są pozostałości prowadzonego w przeszłości w tym terenie pozyskiwania rud żelaza w ramach Staropolskiego Okręgu Przemysłowego. O włączenie terenu byłej kopalni wnieśli przedstawiciele Regionalnej Rady Ochrony Przyrody w Kielcach. W związku z włączeniem w granice rezerwatu terenu pokopalnianego rezerwat zyskał nazwę Bliżyn – Kopalnia Ludwik.

Celem ochrony w rezerwacie jest zachowanie charakterystycznych dla Płaskowyżu Suchedniowskiego, zbliżonych do naturalnych, lasów bukowych oraz borów jodłowych, wraz z gatunkami roślin chronionych, w tym gatunków górskich, występujących na stanowiskach z widocznymi śladami pozyskania rud żelaza.

Z uwagi na wyżej wskazane unikatowe warunki siedliskowe terenu, występujące tu nawiązujące do naturalnych, lasy bukowe oraz bory jodłowe z bogactwem chronionych gatunków roślin i zwierząt obszar spełnia definicję rezerwatu przyrody określoną w art. 13 ust. 1 ustawy o ochronie przyrody, tj. obejmuje obszary zachowane w stanie naturalnym lub mało zmienionym, ekosystemy, ostoje i siedliska przyrodnicze, a także siedliska roślin, siedliska zwierząt i siedliska grzybów oraz twory i składniki przyrody nieożywionej, wyróżniające się szczególnymi wartościami przyrodniczymi, naukowymi, kulturowymi lub walorami krajobrazowymi.

Całość gruntów rezerwatu jest własnością Skarbu Państwa w zarządzie Państwowego Gospodarstwa Leśnego Lasy Państwowe Nadleśnictwa Suchedniów. Rezerwat obejmuje grunty położone w obrębie leśnym Bliżyn, leśnictwie Świnia Góra oddz.: 115-h; 115-j; 115-k; 115-l; 115-m; 116-o; 116-p; 135-d; 135-i; 135-j; 136-a; 136-b; 158-c; 158-d; 158-f; 158-g; 158-h; 159-a; 160-a; 182-a; 182-g; 182-h; 183-a. W skład rezerwatu wchodzi również wydzielenia liniowe mieszczące się w geometrycznych granicach rezerwatu.

W niniejszym zarządzeniu wskazano sprawującego nadzór nad rezerwatem oraz określono jego rodzaju, typu i podtypu zgodnie z rozporządzeniem Ministra Środowiska z dnia 30 marca 2005 r. w sprawie rodzajów, typów i podtypów rezerwatów przyrody (Dz. U. z 2005 r. Nr 60, poz. 533).

Projekt niniejszego zarządzenia został opracowany w oparciu o Wytyczne Generalnego Dyrektora Ochrony Środowiska w zakresie redagowania zarządzeń regionalnego dyrektora ochrony środowiska dotyczących rezerwatów przyrody. Zgodnie z wytycznymi powierzchnia rezerwatu wynika z powierzchni poligonu opisanego współrzędnymi punktów załamania granicy rezerwatu (matematyczna suma pola powierzchni rzutu). Zgodnie z dokonanyymi obliczeniami aktualna powierzchnia wynosi 92,37 ha.

Wejście w życie niniejszego zarządzenia nie spowoduje skutków dla budżetu Państwa oraz nie wpłynie na rynek pracy. Akt ten nie wpłynie również na konkurencyjność gospodarki i przedsiębiorczość, w tym na funkcjonowanie przedsiębiorstw i rozwój regionalny.

Na podstawie art. 97 ust. 3 pkt. 2 ustawy z dnia 16 kwietnia 2004 r. o ochronie przyrody projekt zarządzenia w sprawie utworzenia rezerwatu wraz z jego powiększeniem, został pozytywnie zaopiniowany przez Regionalną Radę Ochrony Przyrody w Kielcach – Uchwała Regionalnej Rady Ochrony Przyrody w Kielcach Nr 4/2022 z dnia 28 lutego 2022 r.

Projekt niniejszego zarządzenia w trybie art. 59 ust. 2 ustawy z dnia 23 stycznia 2009r. o wojewodzie i administracji rządowej w województwie (Dz. U z 2022 r. 135 z późn. zm.) został uzgodniony z Wojewodą Świętokrzyskim – pismo znak: PNK.II.0521.114.2022 z dnia 30.11.2022 r.