

Meldunki epidemiologiczne

Zachorowania i podejrzenia zachorowań na gripę w Małopolsce

Sekcja Budżetu Zadaniowego, Planowania i Analiz – Wojewódzka Stacja Sanitarno-Epidemiologiczna w Krakowie

Rok: 2022

Miesiąc: listopad

Numer: 11D (44)

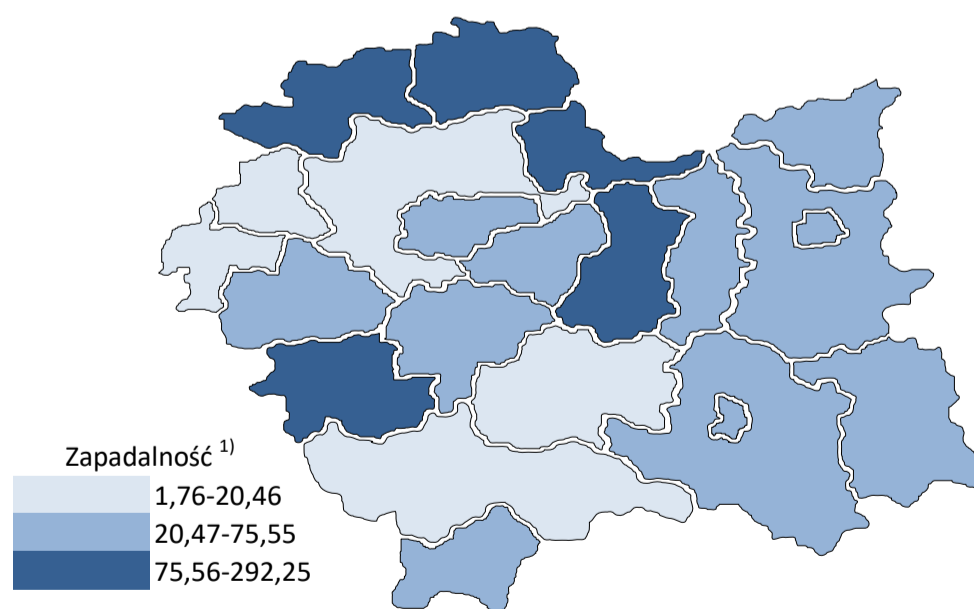
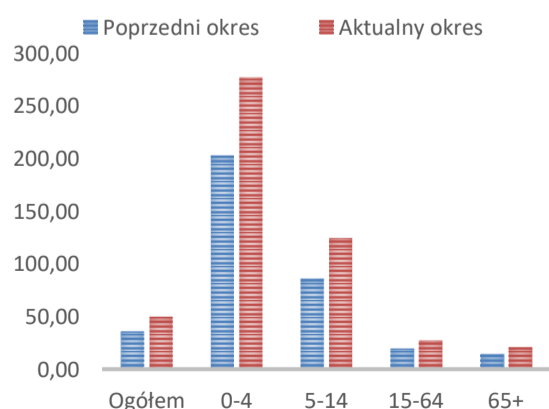
Okres: 23-30 listopada

Analiza za okres od 23 do 30 listopada 2022 r.

Zachorowania i podejrzenia zachorowań na gripę w okresie od 23 do 30 listopada 2022 r. wg wieku i powiatów

Powiat	Ogółem			Wiek (ukończone lata)							
	liczba	zapadalność ¹⁾	wzrost /spadek zapadalności ^{2,3)}	0-4		5-14		15-64		65+	
				liczba	zapadalność ¹⁾	liczba	zapadalność ¹⁾	liczba	zapadalność ¹⁾	liczba	zapadalność ¹⁾
MAŁOPOLSKA	13 666	50,13	14,26	4 036	276,35	3 687	124,65	4 942	27,42	1 001	20,76
bocheński	1 504	176,03	12,97	445	915,34	410	398,71	535	94,50	114	83,34
brzeski	291	39,23	11,19	72	189,91	75	89,85	125	24,94	19	15,93
chrzanowski	134	13,66	-24,21	41	102,05	33	34,83	56	8,71	4	1,97
dąbrowski	192	40,91	38,23	63	278,37	71	149,29	56	17,35	2	2,62
gorlicki	385	44,63	-27,04	113	268,89	120	124,18	129	22,45	23	15,39
m. Kraków	3 046	48,68	21,98	820	223,39	771	130,02	1 240	30,92	215	16,71
krakowski	40	1,76	-11,28	15	12,60	13	4,90	8	0,53	4	1,07
limanowski	54	5,10	2,94	17	24,64	16	11,70	21	2,96	0	0,00
miechowski	943	245,33	85,96	157	917,48	281	740,72	393	158,94	112	136,48
myślenicki	695	67,74	-15,02	271	450,77	159	125,82	237	34,34	28	18,77
Nowy Sącz i nowosądecki	1 147	47,75	43,09	459	325,24	295	101,41	309	19,18	84	23,43
nowotarski	313	20,46	7,76	107	132,69	67	38,52	116	11,21	23	9,56
olkuski	932	106,49	-17,43	254	698,11	249	292,03	342	60,04	87	47,29
oświęcimski	177	14,60	-4,54	81	145,89	48	38,01	37	4,65	11	4,67
proszowicki	1 001	292,25	108,73	223	1 364,42	380	1 101,07	335	147,43	63	97,77
suski	610	91,28	-15,44	145	424,97	183	241,96	222	49,51	60	54,51
Tarnów i tarnowski	766	31,23	14,83	248	216,15	200	79,71	285	17,33	33	7,45
wadowicki	332	26,08	17,28	117	171,35	87	60,20	104	12,23	24	11,44
wielicki	800	75,55	74,68	272	434,50	151	114,44	295	41,82	82	51,59
tatrzański	304	56,11	12,45	116	429,25	78	131,10	97	27,08	13	13,40

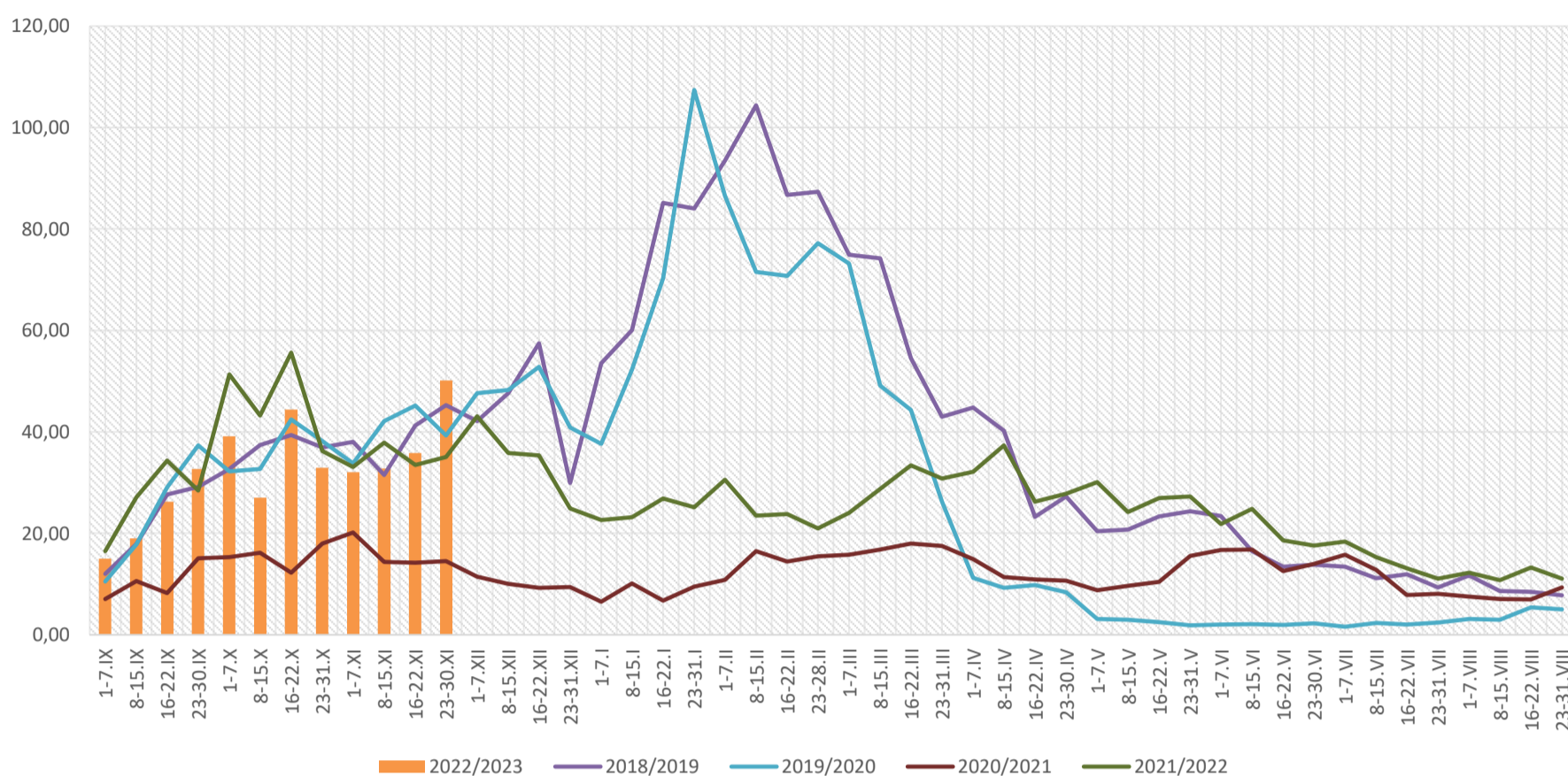
ZAPADALNOŚĆ¹⁾
W OKRESIE OD 23 DO 30
LISTOPADA 2022 R. ORAZ
W POPRZEDNIM OKRESIE
SPRAWOZDAWCZYM³⁾
WG WIEKU



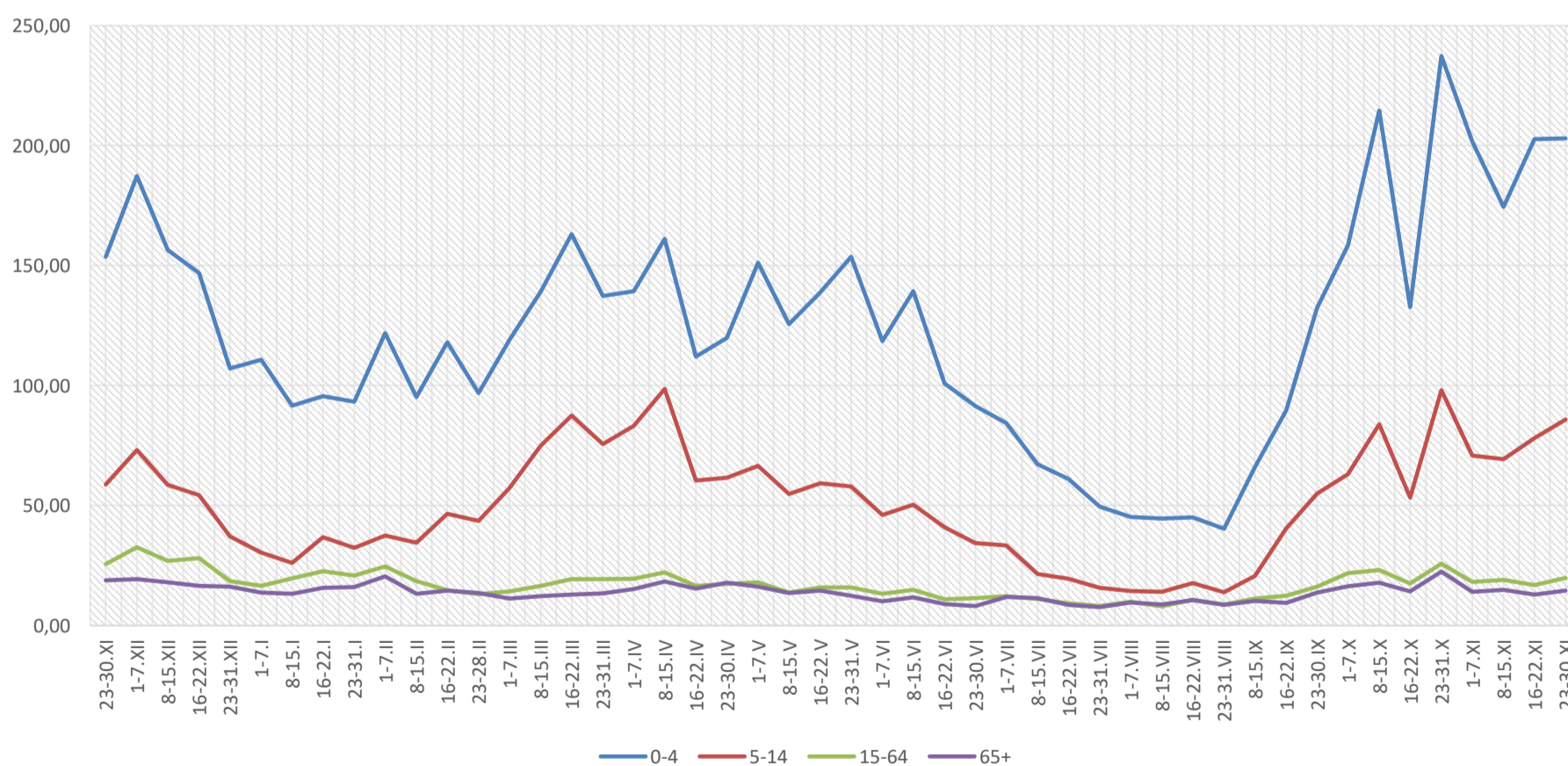
Objaśnienia:

- 1) Przeciętna dzienna zapadalność na 100 tys. ludności wg stanu w dniu 31 grudnia 2021 r.
- 2) Różnica w stosunku do poprzedniego okresu sprawozdawczego.
- 3) Okres od 16 do 22 listopada 2022 r.

Zapadalność ¹⁾ na grypę i podejrzenia grypy w sezonie epidemicznym 2022/2023 w porównaniu z poprzednimi sezonami wg okresowych meldunków



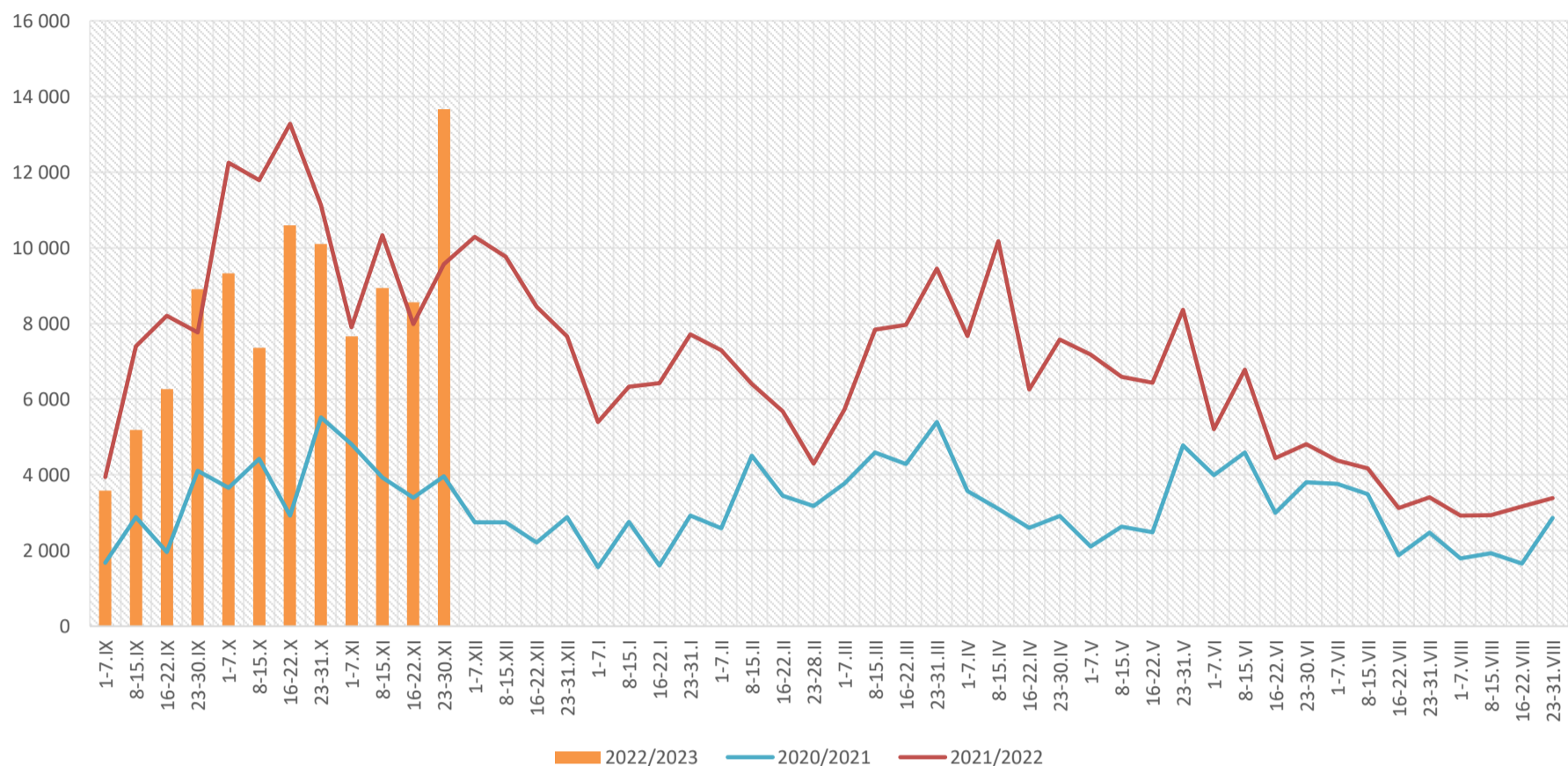
Zapadalność ¹⁾ na grypę i podejrzenia grypy w okresie od 1 grudnia 2021 r. do 30 listopada 2022 r. wg wieku i okresowych meldunków



Objaśnienia:

- 1) Przeciętna dzienna zapadalność na 100 tys. ludności, przy czym ludność wg stanu w dniu:
- 31 grudnia 2020 r. dla meldunków z okresu do 31 grudnia 2021 r.,
 - 30 czerwca 2021 r. dla meldunków z okresu od 1 stycznia 2022 r. do 30 kwietnia 2021 r.,
 - 31 grudnia 2021 r. dla meldunków z okresu od 1 maja 2022 r.

Zachorowania i podejrzenia zachorowań na gripę w sezonie epidemicznym 2022/2023 w porównaniu z poprzednimi sezonami wg okresowych meldunków



Skierowani do szpitala z powodu grypy lub podejrzenia grypy w okresie od 23 do 30 listopada 2022 r. wg przyczyn i powiatów								
Powiat	Ogółem		Przyczyny skierowania do szpitala ¹⁾					
			objawy ze strony układu krążenia		objawy ze strony układu oddechowego		inne przyczyny	
	liczba	% ²⁾	liczba	% ³⁾	liczba	% ³⁾	liczba	% ³⁾
MAŁOPOLSKA	45	0,33%	0	0,0%	41	91,1%	4	8,9%
bocheński	10	0,66%			10	100,0%		
brzeski								
chrzanowski								
dąbrowski								
gorlicki								
m. Kraków	14	0,46%			10	71,4%	4	28,6%
krakowski								
limanowski								
miechowski	1	0,11%			1	100,0%		
myślenicki								
Nowy Sącz i nowosądecki	6	0,52%			6	100,0%		
nowotarski								
olkuski	4	0,43%			4	100,0%		
oświęcimski								
proszowicki	6	0,60%			6	100,0%		
suski								
Tarnów i tarnowski								
wadowicki	2	0,60%			2	100,0%		
wielicki	2	0,25%			2	100,0%		
tatrzański								

Objaśnienia:

1) Jedna osoba może być wykazana w kilku rubrykach.

2) W stosunku do ogółu zgłoszonych zachorowań i podejrzeń zachorowań na gripę.

3) W stosunku do ogółu osób skierowanych do szpitala z powodu grypy lub podejrzenia grypy.

Zgony z powodu grypy i podejrzeń grypy w okresie od 23 do 30 listopada 2022 r. wg wieku i powiatów					
Powiat	Ogółem	Wiek (ukończone lata)			
		0-4	5-14	15-64	65+
MAŁOPOLSKA	-	-	-	-	-
bocheński	-	-	-	-	-
brzeski	-	-	-	-	-
chrzanowski	-	-	-	-	-
dąbrowski	-	-	-	-	-
gorlicki	-	-	-	-	-
m. Kraków	-	-	-	-	-
krakowski	-	-	-	-	-
limanowski	-	-	-	-	-
miechowski	-	-	-	-	-
myślenicki	-	-	-	-	-
Nowy Sącz i nowosądecki	-	-	-	-	-
nowotarski	-	-	-	-	-
olkuski	-	-	-	-	-
oświęcimski	-	-	-	-	-
proszowicki	-	-	-	-	-
suski	-	-	-	-	-
Tarnów i tarnowski	-	-	-	-	-
wadowicki	-	-	-	-	-
wielicki	-	-	-	-	-
tatrzański	-	-	-	-	-

Źródła danych:

Liczby zachorowań, podejrzeń zachorowań oraz zgonów: Dane z okresowych, zbiorczych „Meldunków o zachorowaniach i podejrzaniach zachorowań na grypę”, nadsyłanych do powiatowych stacji sanitarno-epidemiologicznych przez wszystkie jednostki ochrony zdrowia, do których zgłosili się chorzy, oraz dane ze zgłoszeń zgonów nadsyłanych do powiatowych i/lub wojewódzkich stacji sanitarno-epidemiologicznych przez lekarzy, przesyłane przez wojewódzkie stacje sanitarno-epidemiologiczne w formie zagregowanej do Zakładu Epidemiologii NIZP-PZH.

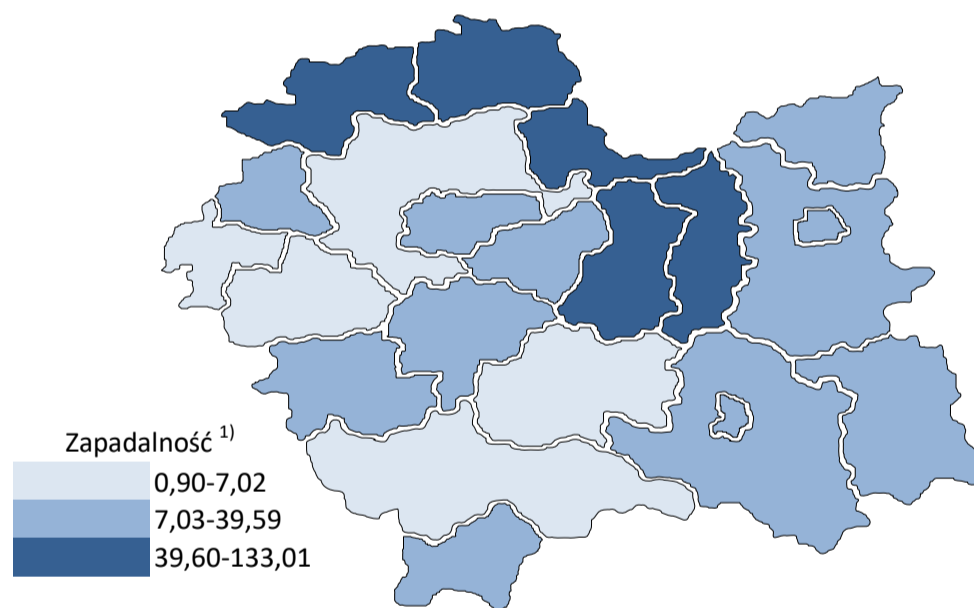
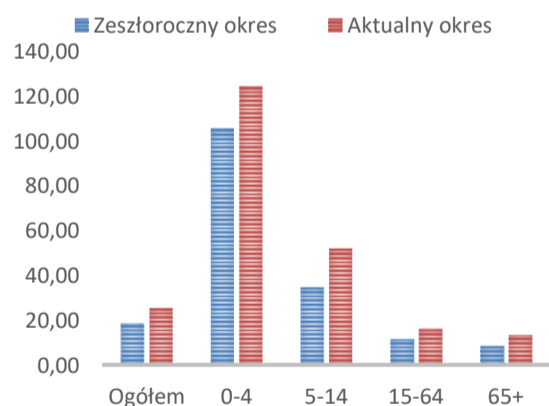
W "Meldunkach" - zgodnie z definicją grypy przyjętą na potrzeby nadzoru nad chorobami zakaźnymi w krajach Unii Europejskiej (Dz.U. L 262 z 27.9.2012) - wykazuje się grypę (rozpoznaną klinicznie i/lub laboratoryjnie) oraz wszystkie rozpoznane klinicznie zachorowania grypopodobne i ostre zakażenia dróg oddechowych spełniające

Analiza za okres od 1 stycznia do 30 listopada 2022 r.

Zachorowania i podejrzenia zachorowań na grypę w okresie od 1 stycznia do 30 listopada 2022 r. wg wieku i powiatów

Powiat	Ogółem		Wiek (ukończone lata)							
			0-4		5-14		15-64		65+	
	liczba	zapadalność ¹⁾	liczba	zapadalność ¹⁾	liczba	zapadalność ¹⁾	liczba	zapadalność ¹⁾	liczba	zapadalność ¹⁾
MAŁOPOLSKA	289 639	25,45	75 873	124,43	64 059	51,87	122 804	16,32	26 903	13,36
bocheński	35 253	98,83	9 858	485,68	8 311	193,58	13 918	58,88	3 166	55,44
brzeski	14 559	47,01	3 177	200,72	2 769	79,46	7 025	33,58	1 588	31,88
chrzanowski	6 056	14,79	1 080	64,39	1 027	25,96	3 238	12,06	711	8,39
dąbrowski	5 793	29,57	1 650	174,62	1 398	70,41	2 251	16,71	494	15,48
gorlicki	7 981	22,16	1 891	107,78	1 792	44,42	3 477	14,50	821	13,16
m. Kraków	58 631	22,44	15 462	100,89	10 219	41,28	29 387	17,55	3 563	6,63
krakowski	6 657	7,02	1 877	37,77	1 627	14,70	2 435	3,86	718	4,60
limanowski	1 247	2,82	533	18,50	411	7,20	257	0,87	46	0,77
miechowski	21 345	133,01	3 835	536,79	4 107	259,31	10 296	99,74	3 107	90,68
myślenicki	16 858	39,36	6 315	251,59	4 018	76,16	5 692	19,75	833	13,38
Nowy Sącz i nowosądecki	19 844	19,79	6 373	108,16	4 512	37,15	7 023	10,44	1 936	12,93
nowotarski	4 226	6,62	1 285	38,17	974	13,41	1 608	3,72	359	3,57
olkuski	23 031	63,03	6 024	396,57	5 824	163,61	8 782	36,93	2 401	31,26
oświęcimski	455	0,90	167	7,20	160	3,03	101	0,30	27	0,27
proszowicki	18 910	132,24	4 041	592,21	5 261	365,13	7 486	78,91	2 122	78,87
suski	11 046	39,59	2 294	161,04	3 077	97,45	4 408	23,55	1 267	27,57
Tarnów i tarnowski	19 059	18,61	4 658	97,24	4 763	45,47	7 797	11,36	1 841	9,96
wadowicki	3 725	7,01	1 235	43,32	958	15,88	1 211	3,41	321	3,66
wielicki	9 097	20,58	2 168	82,95	1 508	27,38	4 317	14,66	1 104	16,64
tatrzański	5 866	25,93	1 950	172,83	1 343	54,07	2 095	14,01	478	11,80

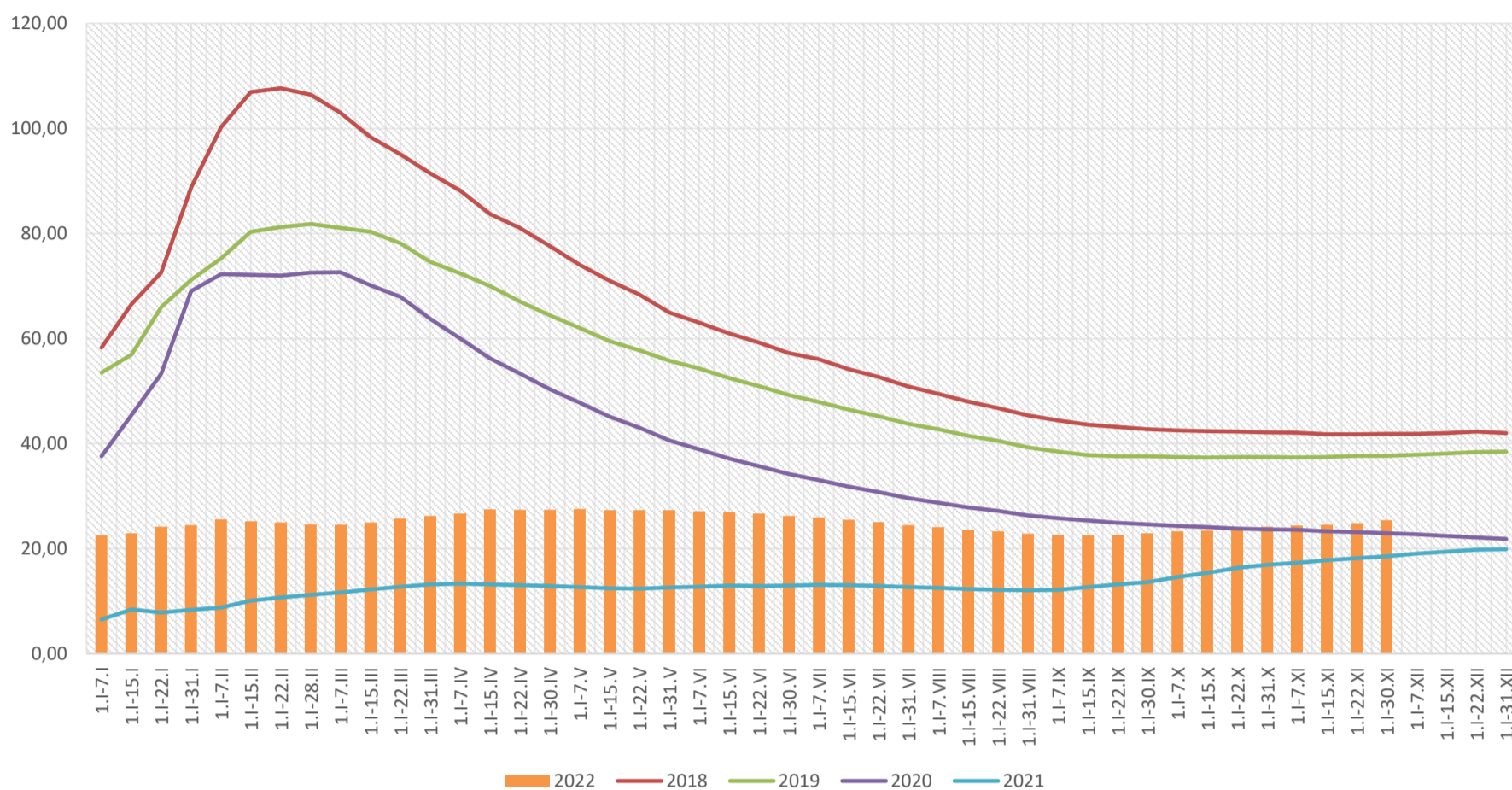
ZAPADALNOŚĆ¹⁾
W OKRESIE OD 1 STYCZNIA
DO 30 LISTOPADA 2022 R.
ORAZ W ANALOGICZNYM
OKRESIE ROKU
POPRIEDZNEGO WG WIEKU



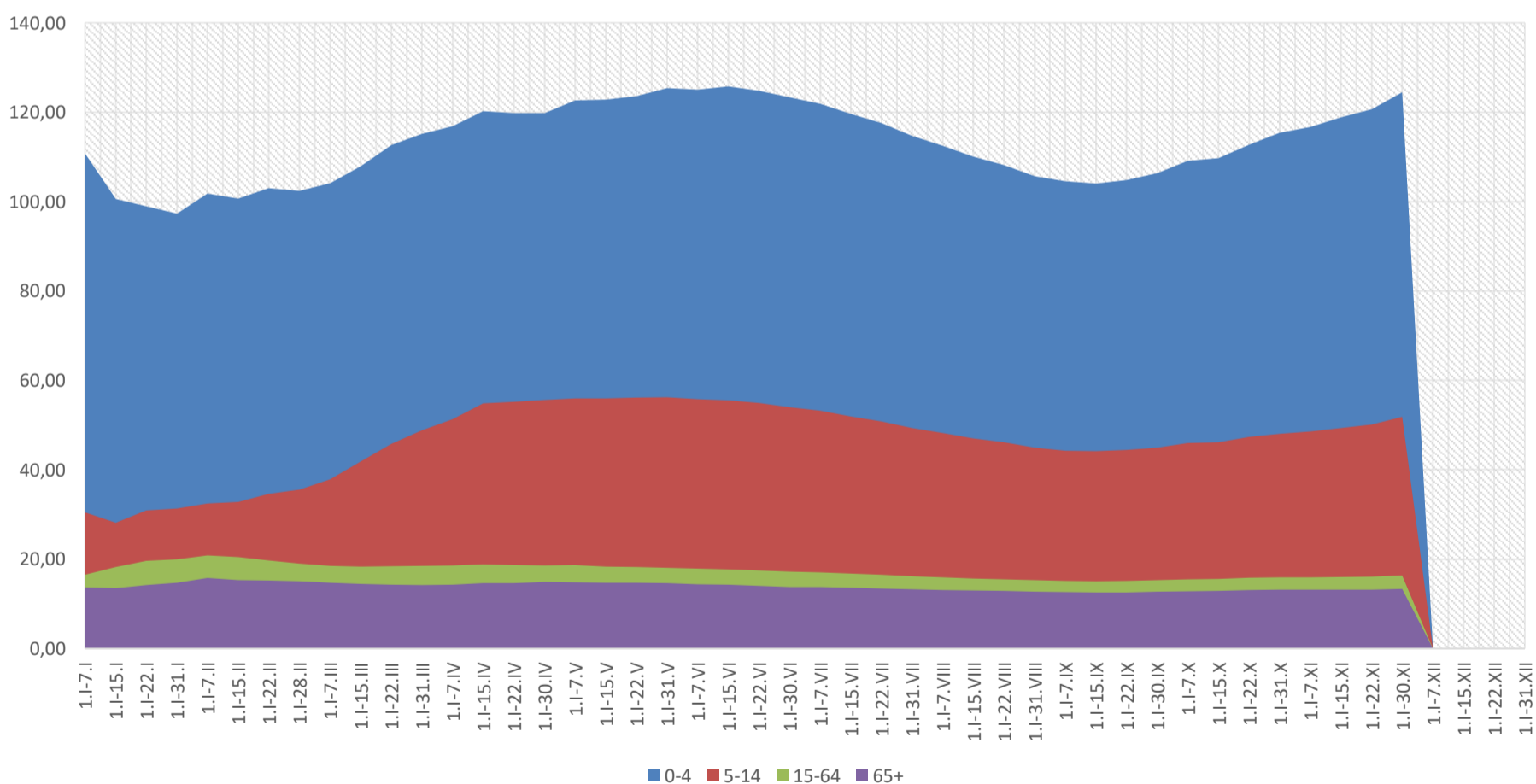
Objaśnienia:

1) Przeciętna dzienna zapadalność na 100 tys. ludności wg stanu w dniu 31 grudnia 2021 r.

Zapadalność ¹⁾ na grypę i podejrzenia grypy w roku 2022 narastająco w porównaniu z poprzednimi latami



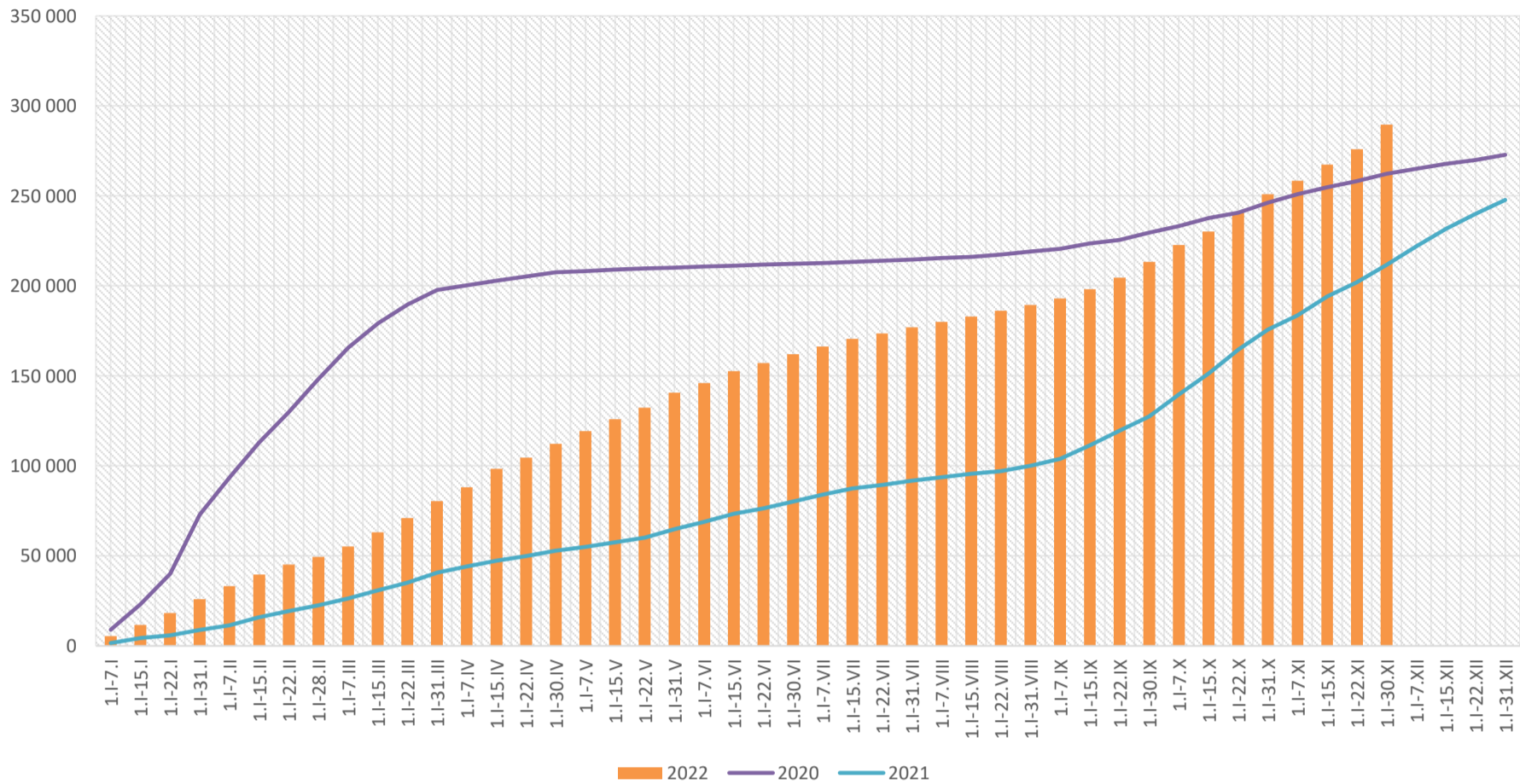
Zapadalność ¹⁾ na grypę i podejrzenia grypy w roku 2022 narastająco wg wieku



Objaśnienia:

1) Przeciętna dzienna zapadalność na 100 tys. ludności wg stanu w dniu 31 grudnia 2021 r.

Zachorowania i podejrzenia zachorowań na grype w roku 2022 narastająco w porównaniu z poprzednimi latami



Skierowani do szpitala z powodu grypy lub podejrzenia grypy w okresie od 1 stycznia do 30 listopada 2022 r. wg przyczyn i powiatów ¹⁾								
Powiat	Ogółem		Przyczyny skierowania do szpitala ¹⁾					
			objawy ze strony układu krążenia		objawy ze strony układu oddechowego		inne przyczyny	
	liczba	% ²⁾	liczba	% ³⁾	liczba	% ³⁾	liczba	% ³⁾
MAŁOPOLSKA	872	0,30%	10	1,1%	727	83,4%	144	16,5%
bocheński	144	0,41%	5	3,5%	139	96,5%		
brzeski	47	0,32%			47	100,0%		
chrzanowski								
dąbrowski	41	0,71%	1	2,4%	16	39,0%	26	63,4%
gorlicki	15	0,19%			14	93,3%	1	6,7%
m. Kraków	190	0,32%	1	0,5%	157	82,6%	32	16,8%
krakowski	18	0,27%			6	33,3%	12	66,7%
limanowski	1	0,08%			1	100,0%		
miechowski	8	0,04%			8	100,0%		
myślenicki	16	0,09%	1	6,3%	16	100,0%		
Nowy Sącz i nowosądecki	98	0,49%	1	1,0%	97	99,0%		
nowotarski	7	0,17%			7	100,0%	6	85,7%
olkuski	16	0,07%			16	100,0%		
oświęcimski	16	3,52%	1	6,3%	3	18,8%	12	75,0%
proszowicki	36	0,19%			34	94,4%	2	5,6%
suski	4	0,04%			4	100,0%		
Tarnów i tarnowski	86	0,45%			37	43,0%	49	57,0%
wadowicki	95	2,55%			95	100,0%		
wielicki	28	0,31%			24	85,7%	4	14,3%
tatrzański	6	0,10%			6	100,0%		

Objaśnienia:

1) Jedna osoba może być wykazana w kilku rubrykach.

2) W stosunku do ogółu zgłoszonych zachorowań i podejrzeń zachorowań na grype.

3) W stosunku do ogółu osób skierowanych do szpitala z powodu grypy lub podejrzenia grypy.

Zgony z powodu grypy i podejrzeń grypy w okresie od 1 stycznia do 30 listopada 2022 r. wg wieku i powiatów					
Powiat	Ogółem	Wiek (ukończone lata)			
		0-4	5-14	15-64	65+
MAŁOPOLSKA	-	-	-	-	-
bocheński	-	-	-	-	-
brzeski	-	-	-	-	-
chrzanowski	-	-	-	-	-
dąbrowski	-	-	-	-	-
gorlicki	-	-	-	-	-
m. Kraków	-	-	-	-	-
krakowski	-	-	-	-	-
limanowski	-	-	-	-	-
miechowski	-	-	-	-	-
myślenicki	-	-	-	-	-
Nowy Sącz i nowosądecki	-	-	-	-	-
nowotarski	-	-	-	-	-
olkuski	-	-	-	-	-
oświęcimski	-	-	-	-	-
proszowicki	-	-	-	-	-
suski	-	-	-	-	-
Tarnów i tarnowski	-	-	-	-	-
wadowicki	-	-	-	-	-
wielicki	-	-	-	-	-
tatrzański	-	-	-	-	-

wykonał: Adrian Papis

Źródła danych:

Liczby zachorowań, podejrzeń zachorowań oraz zgonów: Dane z okresowych, zbiorczych „Meldunków o zachorowaniach i podejrzaniach zachorowań na grypę”, nadsyłanych do powiatowych stacji sanitarno-epidemiologicznych przez wszystkie jednostki ochrony zdrowia, do których zgłosili się chorzy, oraz dane ze zgłoszeń zgonów nadsyłanych do powiatowych i/lub wojewódzkich stacji sanitarno-epidemiologicznych przez lekarzy, przesyłane przez wojewódzkie stacje sanitarno-epidemiologiczne w formie zagregowanej do Zakładu Epidemiologii NIZP-PZH.

W "Meldunkach" - zgodnie z definicją grypy przyjętą na potrzeby nadzoru nad chorobami zakaźnymi w krajach Unii Europejskiej (Dz.U. L 262 z 27.9.2012) - wykazuje się grypę (rozpoznaną klinicznie i/lub laboratoryjnie) oraz wszystkie rozpoznane klinicznie zachorowania grypopodobne i ostre zakażenia dróg oddechowych spełniające