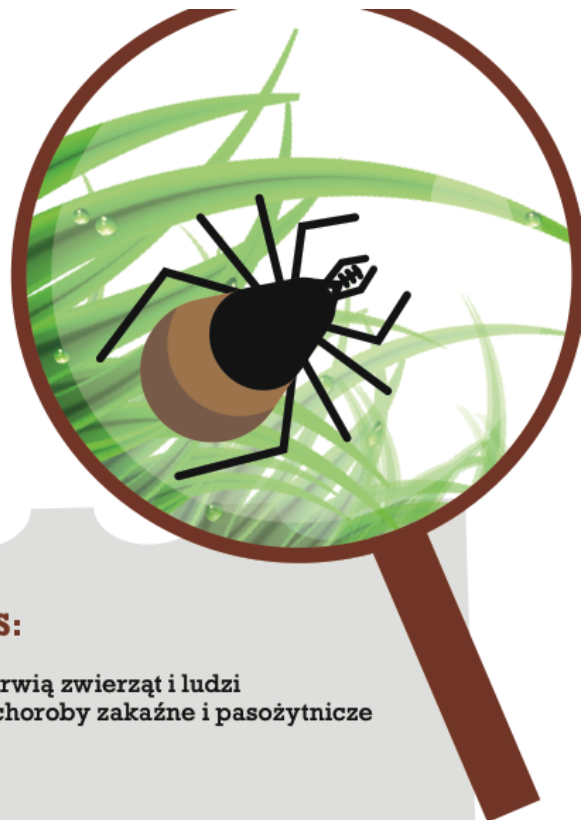


# MAŁY KLESZCZ - DUŻY PROBLEM?



## PODEJRZANY

*Ixodes ricinus*,

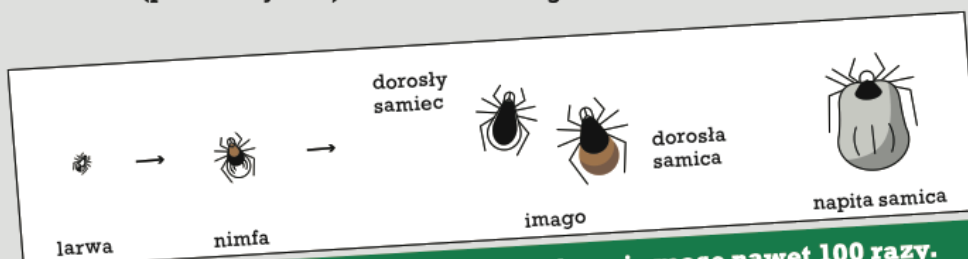
ps. **KLESZCZ POSPOLITY**

## RYSOPIS:

- pajęczak
- żywi się krwią zwierząt i ludzi
- przenosi choroby zakaźne i pasożytnicze

## WYSTĘPUJE W 3 GROŹNYCH POSTACIACH:

- **LARWY:** prawie przezroczysta, niewidoczna dla oka
- **NIMFY:** wielkości główki od szpilki, 2 - 3 mm średnicy
- **IMAGO** (postać dojrzała): ok. 4 - 5 mm długości



**Napity kleszcz może zwiększyć swoją masę nawet 100 razy.**

## OBSZAR I SPOSÓB DZIAŁANIA:

Występuje w miejscach o dużej wilgotności, porośniętych krzewami, niskimi zaroślami i trawami: na łąkach, nad stawami i jeziorami, w zagajnikach, wzdłuż dróg i ścieżek leśnych.

**Coraz częściej można go spotkać w miastach, na skwerach, w parkach czy przydomowych ogródkach, a nawet w piwnicach.**



## NIE SKACZE I NIE SPADA Z DRZEW!

„Czeka” na liściu, źdźble trawy i zahacza się, gdy obok przechodzi żywiciel.

„Polując” reaguje na wibracje, zapach, stężenie dwutlenku węgla i ciepło ciała potencjalnej ofiary.



Zaczyna żerować kiedy temperatura gleby osiąga 5 - 7°C.

Najaktywniejszy jest wiosną i jesienią, w porze przedpołudniowej i przedwieczornej.

## JAK ZMNIJSZYĆ RYZYKO UKĄSZENIA PRZEZ KLESZCZA?



### BROŃ SIĘ:

Używaj preparatów odstraszcających kleszcze tzw. **repelentów**.



### CHROŃ SIĘ:

Wybieraj ubrania zakrywające całe ciało, najlepiej w jasnych kolorach – na nich łatwiej zobaczysz kleszcza.



### SPRAWDŹ SIĘ:

Po powrocie przejrzyj ubranie, wytrzęp na dworze lub użyj rolki do ubrań. **Konieczn**ie obejrzyj dokładnie całe swoje ciało. Jeżeli towarzyszył Ci pies – sprawdź również jego.

# CO ZROBIĆ W SYTUACJI UKĄSZENIA PRZEZ KLESZCZA?

## NIGDY

- nie smaruj miejsca ukąszenia i samego kleszcza niczym tłustym (nawet kremem)
- nie zgniataj, nie przypalaj i nie polewaj kleszcza spirytusem

## ZAWSZE

1. Usuń kleszcza przy użyciu kleszczolapki, lassa lub pęsety z cienką końcówką.
2. Chwyć go jak najbliżej skóry i ruchem lekko obrotowym energicznie pociągnij do góry.
3. Zdezynfekuj miejsce ukąszenia.
4. Obserwuj miejsce wkłucia przez najbliższe tygodnie.

## UWAGA

Gdy zaczerwienienie nie zniknie, pojawi się obrzęk lub rumień albo objawy takie jak: bóle głowy i mięśni, podwyższona temperatura ciała, zmęczenie - jak najszybciej skontaktuj się z lekarzem!



## NAJCZĘSTSZE CHOROBY PRZENOSZONE PRZEZ KLESZCZE:

### BORELIOZA

choroba bakteryjna

#### UKĄSZENIE KLESZCZA

Im dłużej kleszcza żeruje tym większe ryzyko zakażenia!



#### RUMIEŃ WĘDRUJĄCY

Niebolesna zmiana skórna tworząca czerwoną lub sinoczerwoną plamę o średnicy od 5 cm (nie występuje w 100% przypadków).

#### OBJAWY GRYPOPODOBNE

(gorączka, ból głowy, bóle mięśni i stawów, zmęczenie, pogorszenie koncentracji)

#### OBJAWY NEUROLOGICZNE

(zapalenie opon mózgowych i mózgu)

#### OBJAWY ZE STRONY NARZĄDU RUCHU

(zapalenie stawów)

#### OBJAWY ZE STRONY UKŁADU KRĄŻENIA

(zaburzenia rytmu serca)

#### ZANIKOWE ZAPALENIE SKÓRY

(ACA)

Stosowanie repelentów

#### BRAK SZCZEPIEŃ OCHRONNYCH

Jak najszybsze usunięcie żerującego na skórze kleszcza

#### TERAPIA ANTYBIOTYKOWA

**NIE** - przebycie zakażenia nie daje trwałej odporności i nie chroni przed ponownym zakażeniem

#### DROGA ZAKAŻENIA

#### PRZEBIEG CHOROBY / OBJAWY

##### I STADIUM CHOROBY

##### II STADIUM CHOROBY

#### PROFILAKTYKA

#### LECZENIE

#### ODPORNOŚĆ PO PRZECHOROWANIU

### KLESZCZOWE ZAPALENIE MÓZGU (KZM)

choroba wirusowa

#### UKĄSZENIE KLESZCZA

Do zakażenia dochodzi już w momencie wkłucia się kleszcza.

#### DROGA POKARMOWA

Przez spożycie świeżego mleka i jego przetworów (masło, sery) pochodzących od zakażonego zwierzęcia.

#### OBJAWY GRYPOPODOBNE

(gorączka, ból głowy, bóle mięśni i stawów, zmęczenie, pogorszenie koncentracji)

#### OBJAWY NEUROLOGICZNE

(zapalenie opon mózgowych i mózgu)

Stosowanie repelentów

#### DOSTĘPNE SZCZEPIENIE OCHRONNE

Nie ma leków na KZM, leczy się tylko objawy

**TAK** - przechorowanie KZM daje **TRWAŁĄ ODPORNOŚĆ** organizmu na ponowne zakażenie