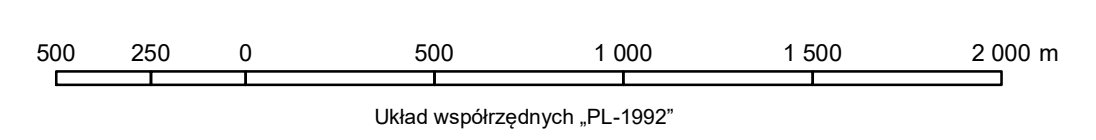


MAPA PRZEGLĄDOWA
SIEDLISK PRZYRODNICZYCH
NADLEŚNICTWO
CZERWONY DWÓR
OBRĘB
CZERWONY DWÓR

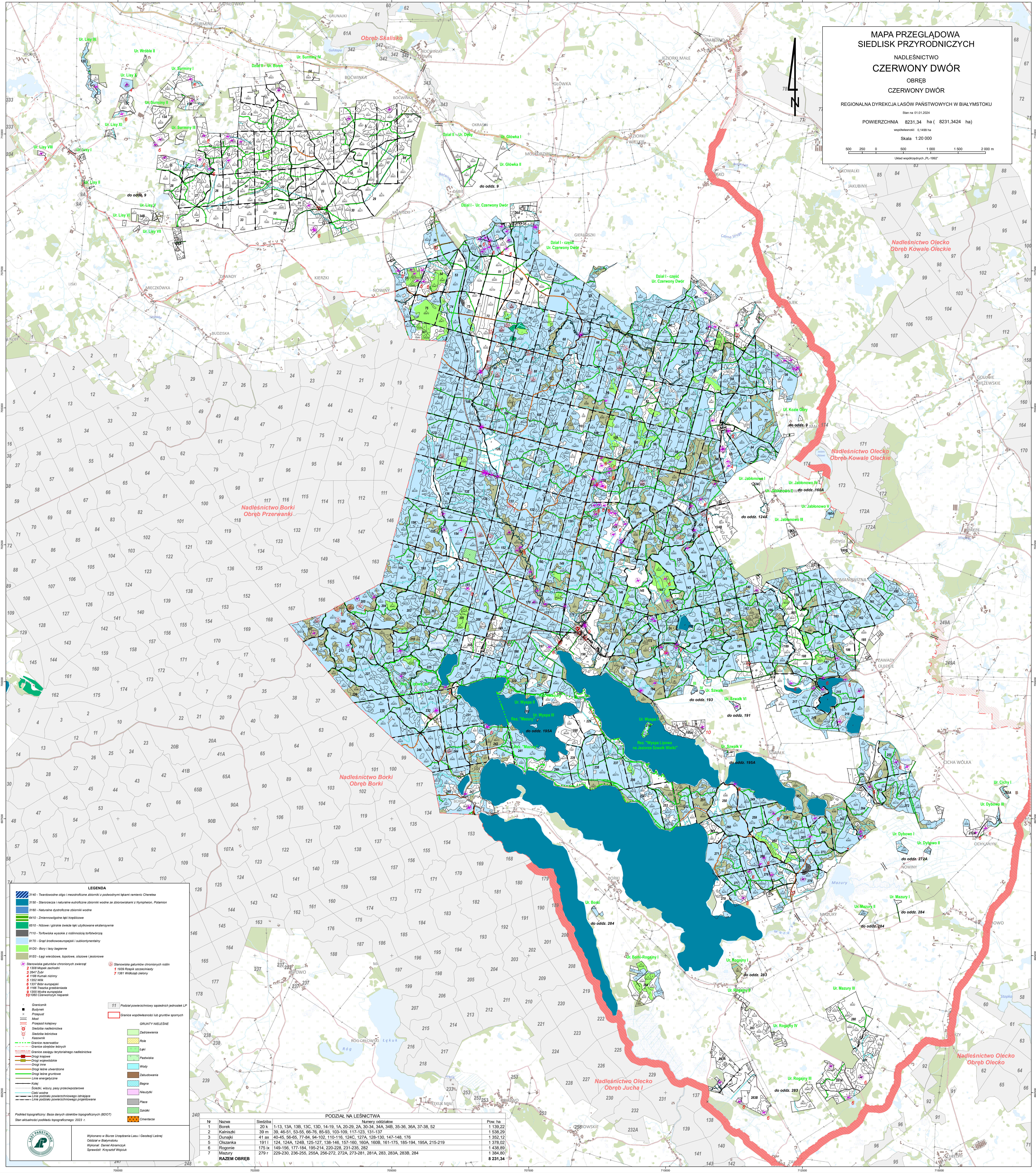
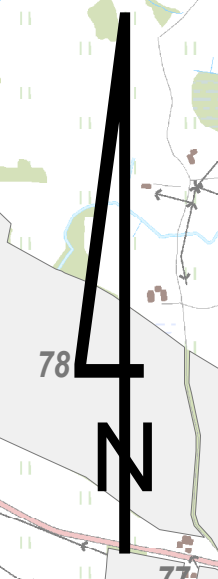
REGIONALNA DYREKCJA LASÓW PAŃSTWOWYCH W BIAŁYMSTOKU
Stan na 01.01.2024

POWIERZCHNIA 8231,34 ha (8231,3424 ha)
współrzędność 0,1499 ha

Skala 1:20 000



Układ współrzędnych PL-1992



LEGENDA

- 3140 - Twardosne oligo i mezotrofne zbiorniki z podwodnymi łkami ramienic Cheretia
- 3150 - Starotrzęca i naturalne eutroficzne zbiorniki wodne ze zbiorowiskami z Nymphaletum, Potamogeton
- 3160 - Naturalne dystroficzne zbiorniki wodne
- 4110 - Zmiennoopornym łgi trzęslicowe
- 6210 - Nizowe i górskie łąki i użytkiwalne ekologiczne
- 7110 - Torfowiska wysokie z roślinnością torfowicza
- 9170 - Grąd brodawcowo-ropuski i subkontynentalny
- 91D0 - Bory i lasy bagienne
- 91E0 - Łęgi wierzbowe, topolowe, olchowe i jesionowe
- Stanowiska gatunków chronionych zwierząt
 - 1 1939 Kozak szary
 - 2 3047 Żubr
 - 3 1188 Karmak szary
 - 4 1385 Wlk
 - 5 1327 Biał europajski
 - 6 1162 Trzaska grubonosa
 - 7 1355 Wydra europajski
 - 8 1001 Czerwoczerwony mewa
- Stanowiska gatunków chronionych roślin
 - 1 1339 Kozak szary
 - 7 1381 Miłobrzab zielony
- 11 Podział powierzchniowy sąsiednich jednostek LP
- Granice odpowiedzialności lub gruntów sąsiednich

GRUNTY NIELEŚNE

- Zabrzewna
- Rola
- Łąki
- Pastwiska
- Wody
- Zabudowania
- Bagina
- Nauzycy
- Place
- Szlaki
- Omnispace

Podział topograficzny: Baza danych obiektów topograficznych (BDOT)
Data aktualności podziału topograficznego: 2023 r.

Wykonano w Biurze Urządzania Lasu i Geologii Leśnej
Odczyt w Biurze Urządzania Lasu
Wykonali: Daniel Abramczyk
Sławomir Krzyżosił Wójcik

PODZIAŁ NA LEŚNICTWA

Nr	Nazwa	Siedziba	Numer ostrzałów	Pow. ha
1	Borki	20 k	1-13, 13A, 13B, 13C, 13D, 14-19, 1A, 20-29, 2A, 30-34, 34A, 34B, 35-36, 36A, 37-38, 52	1 139,22
2	Kaliniski	39 m	39, 46-51, 53-55, 66-76, 85-93, 103-109, 117-123, 131-137	1 539,29
3	Dumajki	41 ax	40-45, 56-65, 77-84, 94-102, 110-116, 124C, 127A, 128-130, 147-148, 176	1 352,12
5	Ciżanika	191 k	124, 124A, 124B, 125-127, 138-146, 151-160, 160A, 160B, 161-175, 185-194, 195A, 215-219	1 378,02
6	Rogonina	172 k	149-156, 177-184, 195-214, 220-228, 231-235, 282	1 438,89
7	Mazury	279 r	229-230, 236-255, 255A, 258-272, 272A, 273-281, 281A, 283, 283A, 283B, 284	1 384,80
RAZEM OBRĘB				8 231,34