

MAPA PRZEGLĄDOWA  
EKOSYSTEMÓW REFERENCYJNYCH  
NADLEŚNICTWO  
ŁADEK ZDRÓJ  
OBRĘB  
STRONIE ŚLĄSKIE

REGIONALNA DYREKCJA LASÓW PAŃSTWOWYCH WE WROCŁAWIU

Stan na 1.01.2020

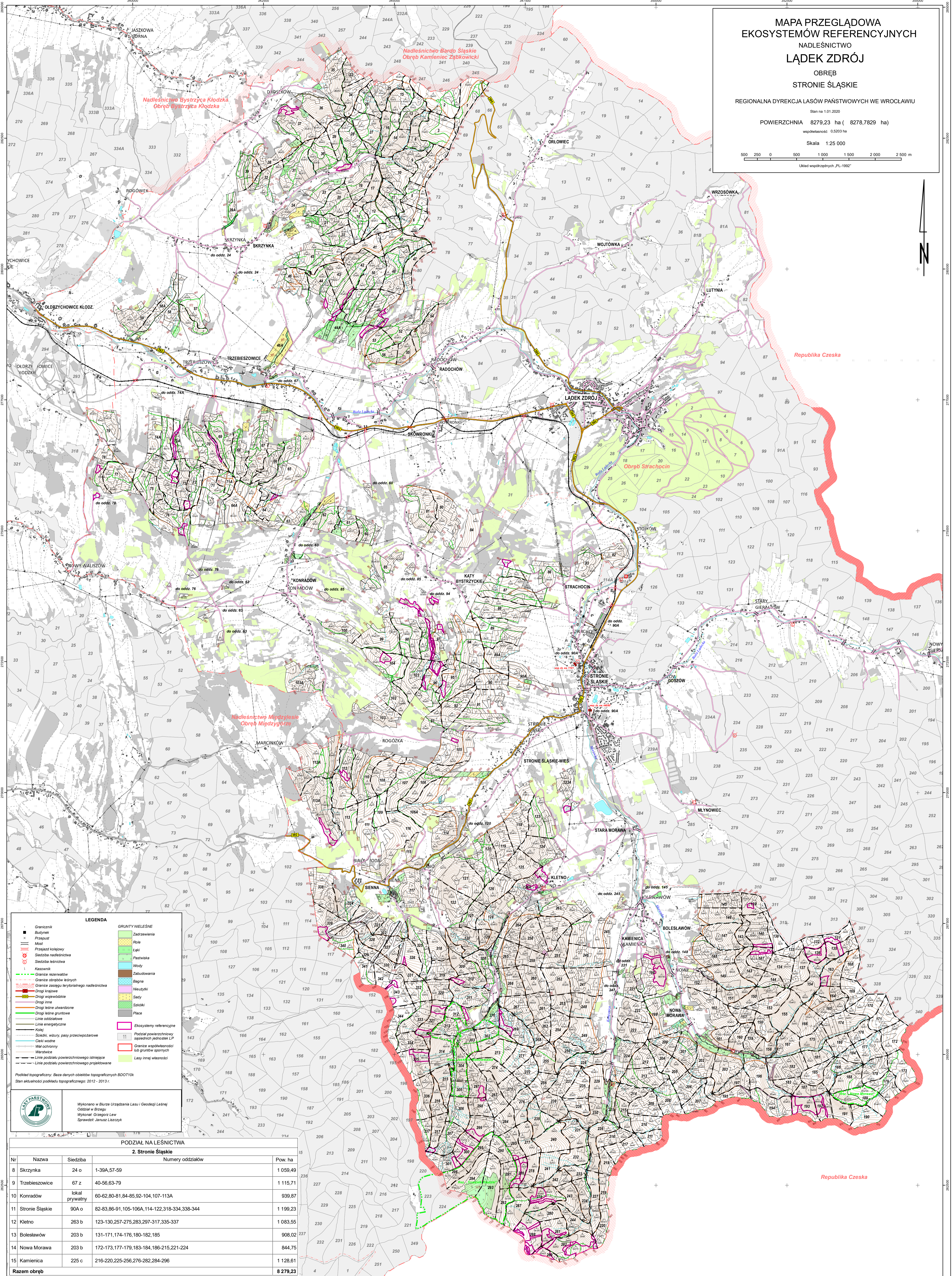
POWIERZCHNIA 8279,23 ha ( 8278,7829 ha )

współwłasność 0,5203 ha

Skala 1:25 000

500 250 0 500 1 000 1 500 2 000 2 500 m

Układ współrzędnych „PL-1992”



**LEGENDA**

• Granicznik	■ Zadrzewienia
• Budynek	■ Role
× Przepust	■ Łąki
— Most	■ Pastwiska
— Przejazd kolejowy	■ Wody
— Siedziba nadleśnictwa	■ Zabudowania
— Siedziba leśnictwa	■ Bagna
— Kasownik	■ Niezabytki
— Granice rezerwatów	■ Sady
— Granice obrębów leśnych	■ Szlaki
— Granice zasięgu terytorialnego nadleśnictwa	■ Placce
— Drogi krajowe	■ Ekosystemy referencyjne
— Drogi wojewódzkie	■ Podział powierzchniowy sąsiednich jednostek LP
— Drogi inne	■ Granice współwłasności lub gruntów spornych
— Drogi leśne utwardzone	■ Lasy innej własności
— Drogi leśne gruntowe	
— Linie oddziałowe	
— Linie energetyczne	
— Kolej	
— Szlaki, szlaki, pasy przeciwpożarowe	
— Cieski wodne	
— Wal ochronny	
— Warstwice	
— Linie podziału powierzchniowego istniejące	
— Linie podziału powierzchniowego projektowane	

Podkład topograficzny: Baza danych obiektów topograficznych BDOT10x  
Stan aktualności podkładu topograficznego: 2012 - 2013 r.

**PODZIAŁ NA LEŚNICTWA**

**2. Stronie Śląskie**

Nr	Nazwa	Siedziba	Numerы oddziałów	Pow. ha
8	Skrzyńka	24 o	1-39A,57-59	1 059,49
9	Trzebieszowice	67 z	40-56,63-79	1 115,71
10	Konradów	lokal prywatny	60-62,80-81,84-85,92-104,107-113A	939,87
11	Stronie Śląskie	90A o	82-83,86-91,105-106A,114-122,318-334,338-344	1 199,23
12	Kletno	263 b	123-130,257-275,283,297-317,335-337	1 083,55
13	Bolesławów	203 b	131-171,174-176,180-182,185	908,02
14	Nowa Morawa	203 b	172-173,177-179,183-184,186-215,221-224	844,75
15	Kamienica	225 c	216-220,225-256,276-282,284-296	1 126,61
<b>Razem obręb</b>				<b>8 279,23</b>