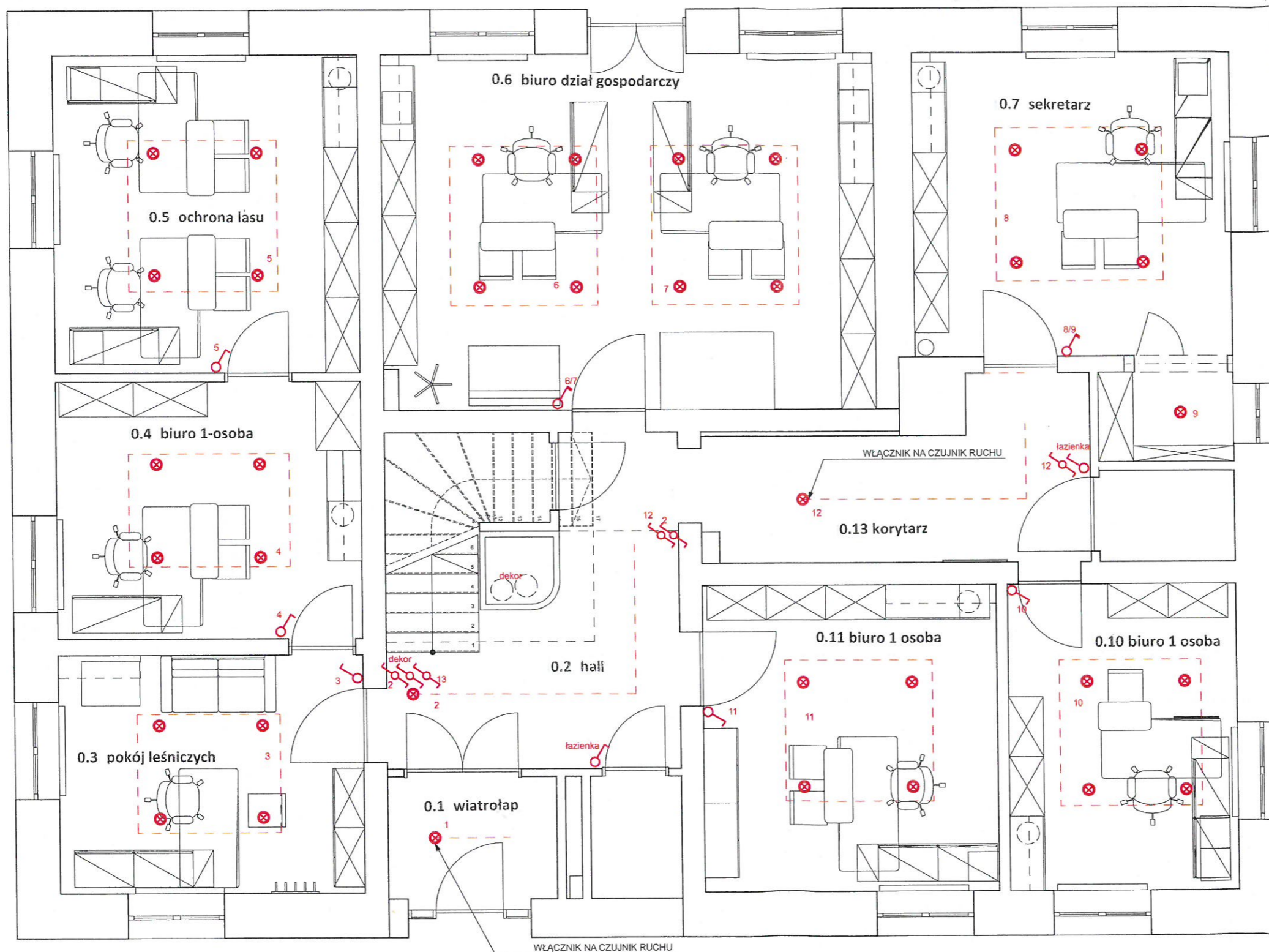


BUDYNEK A

**Rozmieszczenie lamp wg aranżacji wnętrz.
parter**



SYMBOL	OZNACZENIE
	punkt oświetleniowy
	kinkiet
	łącznik pojedynczy
	łącznik podwójny
	łącznik schodowy
	łącznik krzyżowy
	gniazdo wtykowe pojedyncze
	gniazdo wtykowe podwójne
	gniazdo wtykowe hermetyczne
	gniazdo INT
	gniazdo TV
	gniazdo HDMI
	gniazdo USB
	pasek led
	sufit podwieszany

UWAGA!

1. Wszystkie wymiary mają charakter orientacyjny i przed realizacją wymagają sprawdzenia na budowie.
2. Wszystkie wykorzystane materiały do realizacji muszą być zgodne z wymogami Prawa Budowlanego i Polskich Norm.
3. Wymiary poszczególnych elementów mogą ulec zmianie ze względów technologicznych.

Opracowała:



INFORMA
Pracownia Architektury Wnętrz Ilona Konopka
ul. M. Kopernika 16,
47-100 Sucha,
www.informa-pracownia.pl,
biuro@informa-pracownia.pl,
T: 666-193-055

Inwestor:
PAŃSTWOWE GOSPODARSTWO LEŚNE LASY
PAŃSTWOWE NADLEŚNICTWO TUŁOWICE

Nazwa opracowania:
PROJEKT ARANŻACJI WNĘTRZ PRZESTRZENI
BIUROWEJ (BUDYNEK A I B)

Tytuł rysunku
**BUDYNEK A_ROZM. PUNKTÓW OŚW. NA
RZUCIE ARANŻ_PIEŃTRO**

Data opracowania: 27.10.2021
Skala rysunku: 1:60

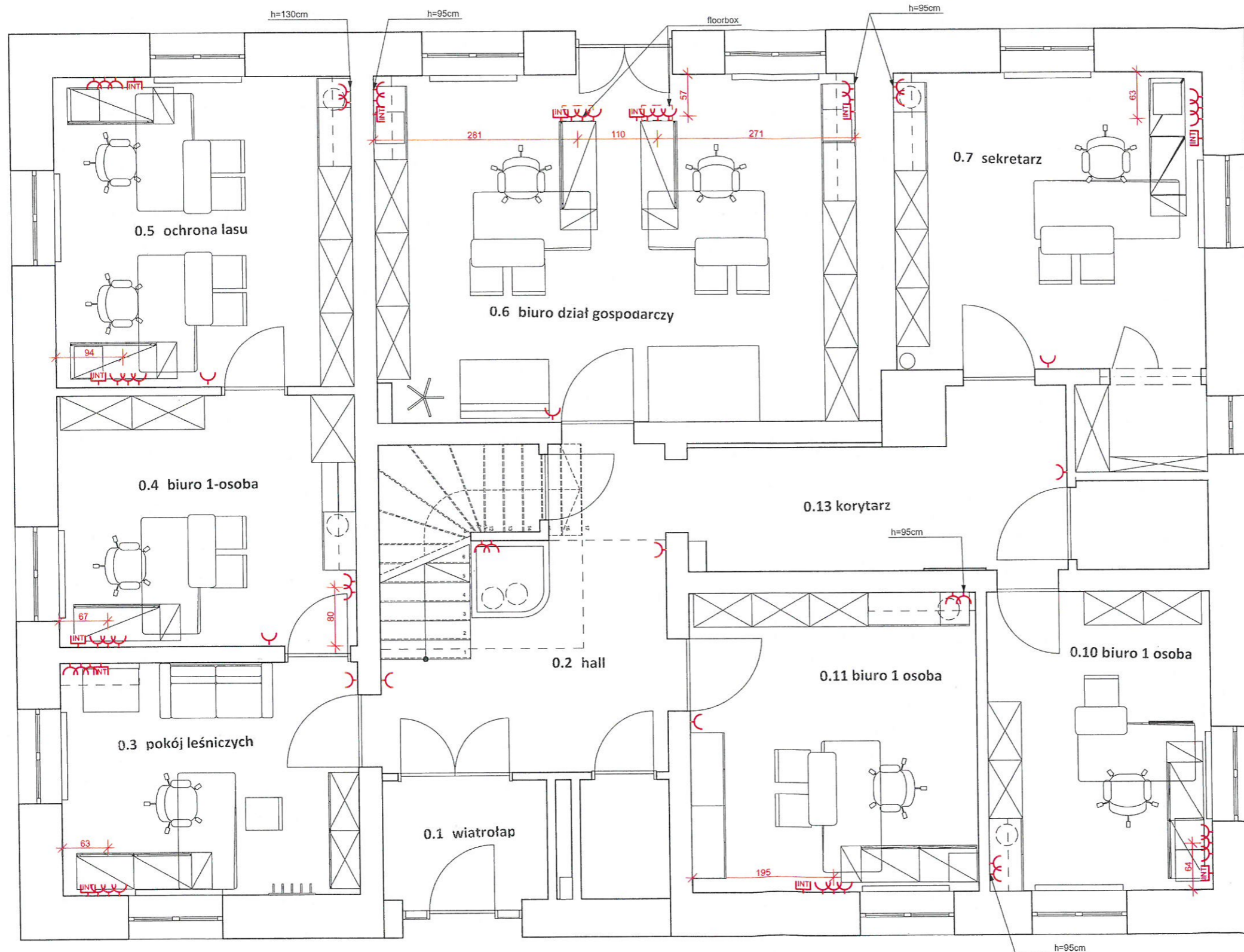
Faza projektu:
projekt wykonawczy

Rys. nr.
13

PROJEKTANT - BOGDAN BOSIAK
Uprawnienia Budowlane do projektowania
w specjalności instalacyjnej w zakresie:
sieci instalacji i urządzeń elektrycznych
i elektroenergetycznych
Nr ewid. 10/87/Op

BUDYNEK A

Rozmieszczenie gniazd wg aranżacji wnętrz. parter



SYMBOL	OZNACZENIE
	punkt oświetleniowy
	kinkiet
	łącznik pojedynczy
	łącznik podwójny
	łącznik schodowy
	łącznik krzyżowy
	gniazdo wtykowe pojedyncze
	gniazdo wtykowe podwójne
	gniazdo wtykowe hermetyczne
	gniazdo INT
	gniazdo TV
	gniazdo HDMI
	gniazdo USB
	pasek led
	sufit podwieszany

UWAGA!

1. Wszystkie wymiary mają charakter orientacyjny i przed realizacją wymagają sprawdzenia na budowie.
2. Wszystkie wykorzystane materiały do realizacji muszą być zgodne z wymogami Prawa Budowlanego i Polskich Norm.
3. Wymiary poszczególnych elementów mogą ulec zmianie ze względów technologicznych.

Opracowała:



INFORMA
 Pracownia Architektury Wnętrz Ilona Konopka
 ul. M. Kopernika 16,
 47-100 Sucha,
 www.informa-pracownia.pl,
 biuro@informa-pracownia.pl,
 T: 666-193-055

Inwestor:
 PAŃSTWOWE GOSPODARSTWO LEŚNY
 PAŃSTWOWE NADLEŚNICTWO TUŁOWICZ.

Nazwa opracowania:
 PROJEKT ARANŻACJI WNEŹRZ PRZESTRZENI
 BIUROWEJ (BUDYNEK A I B)

Tytuł rysunku
**BUDYNEK A_ROZMIESZCZ. GNIAZD. NA RZUCIE
 ARANŻ_PARTER**

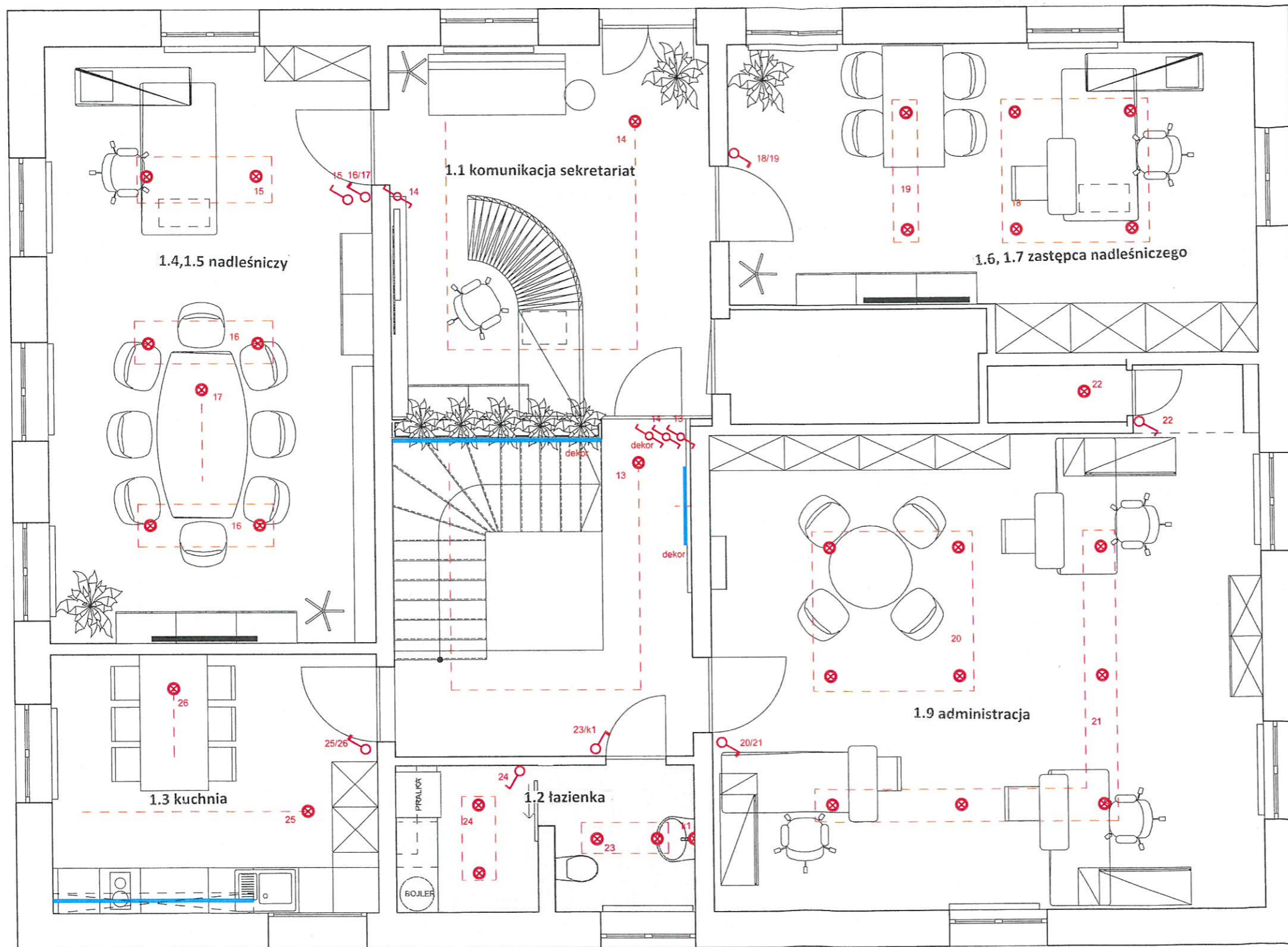
Data opracowania: **27.10.2021** Skala rysunku: **1:60**

Faza projektu: **projekt wykonawczy** Rys. nr. **21**

PROJEKTANT - BOGDAN BOSIAK
 Uprawnienia Budowlane do projektowania
 w specjalności instalacyjnej w zakresie:
 sieci instalacji i urządzeń elektrycznych
 i elektroenergetycznych
 Nr ewid. 1097/Op

BUDYNEK A

**Rozmieszczenie lamp wg aranżacji wnętr.
piętro**



SYMBOL	OZNACZENIE
	punkt oświetleniowy
	kinkiet
	łącznik pojedynczy
	łącznik podwójny
	łącznik schodowy
	łącznik krzyżowy
	gniazdo wtykowe pojedyncze
	gniazdo wtykowe podwójne
	gniazdo wtykowe hermetyczne
	gniazdo INT
	gniazdo TV
	gniazdo HDMI
	gniazdo USB
	pasek led
	sufit podwieszany

UWAGA!

1. Wszystkie wymiary mają charakter orientacyjny i przed realizacją wymagają sprawdzenia na budowie.
2. Wszystkie wykorzystane materiały do realizacji muszą być zgodne z wymogami Prawa Budowlanego i Polskich Norm.
3. Wymiary poszczególnych elementów mogą ulec zmianie ze względów technologicznych.

Opracowała:



INFORMA
Pracownia Architektury Wnętrz Ilona Konopka
ul.M.Kopernika 16,
47-100 Sucha,
www.informa-pracownia.pl,
biuro@informa-pracownia.pl,
T: 666-193-055

Inwestor:
PAŃSTWOWE GOSPODARSTWO LEŚNE LASY
PAŃSTWOWE NADLEŚNICTWO TUŁOWICE

Nazwa opracowania:
PROJEKT ARANŻACJI WNĘTRZ PRZESTRZENI
BIUROWEJ (BUDYNEK A I B)

Tytuł rysunku
ROZM. PUNKTÓW OŚW. NA RZUCIE ARANŻ.
_PIĘTRO

Data opracowania:
27.10.2021

Skala rysunku:
1:60

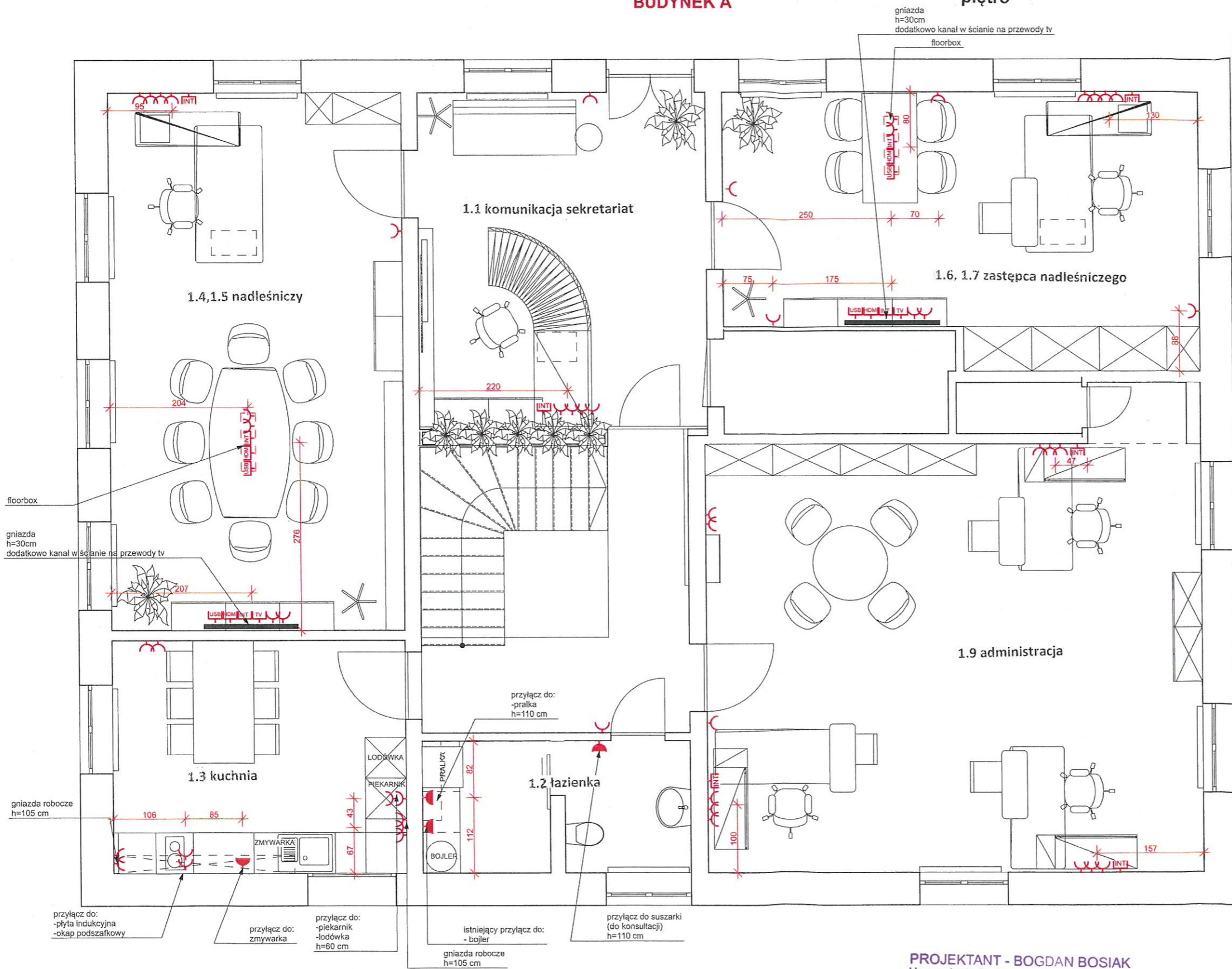
Faza projektu:
projekt wykonawczy

Rys. nr.
14

PROJEKTANT - BOGDAN BOSIAK
Uprawnienia Budowlane do projektowania
w specjalności instalacyjnej w zakresie:
sieci instalacji i urządzeń elektrycznych
i elektroenergetycznych
Nr ewid. 10057/Op.

Rozmieszczenie gniazd wg aranżacji wnętrz. piętro

BUDYNEK A



SYMBOL	OZNACZENIE
	punkt oświetleniowy
	kinkiet
	łącznik pojedynczy
	łącznik podwójny
	łącznik schodowy
	łącznik krzyżowy
	gniazdo wtykowe pojedyncze
	gniazdo wtykowe podwójne
	gniazdo wtykowe hermetyczne
	gniazdo INTI
	gniazdo TV
	gniazdo HDMI
	gniazdo USB
	pasek led
	sufit podwieszany

UWAGA!

1. Wszystkie wymiary mają charakter orientacyjny i przed realizacją wymagają sprawdzenia na budowie.
2. Wszystkie wykorzystane materiały do realizacji muszą być zgodne z wymogami Prawa Budowlanego i Polskich Norm.
3. Wymiary poszczególnych elementów mogą ulec zmianie ze względów technologicznych.

Opracowała:



INFORMA

Pracownia Architektury Wnętrz Ilona Konopka
ul.M.Kopernika 16,
47-100 Sucha,
www.informa-pracownia.pl,
biuro@informa-pracownia.pl,
T: 666-193-055

Inwestor:

PAŃSTWOWE GOSPODARSTWO LEŚNE LASY
PAŃSTWOWE NADLEŚNICTWO TUŁOWICE

Nazwa opracowania:

PROJEKT ARANŻACJI WNEŹRZ PRZESTRZENI
BIUROWEJ (BUDYNEK A I B)

Tytuł rysunku

BUDYNEK A_ROZMIESZCZ. GNIAZD. NA RZUCIE
ARANŻ_PIĘTRO

Data opracowania:

27.10.2021

Skala rysunku:

1:60

Faza projektu:

projekt wykonawczy

Rys. nr.

22

PROJEKTANT - BOGDAN BOSIAK
Uprawnienia Budowlane do projektowania
w specjalności instalacyjnej w zakresie:
sieci instalacji i urządzeń elektrycznych
i elektroenergetycznych
Nr ewid. 10/97/Op