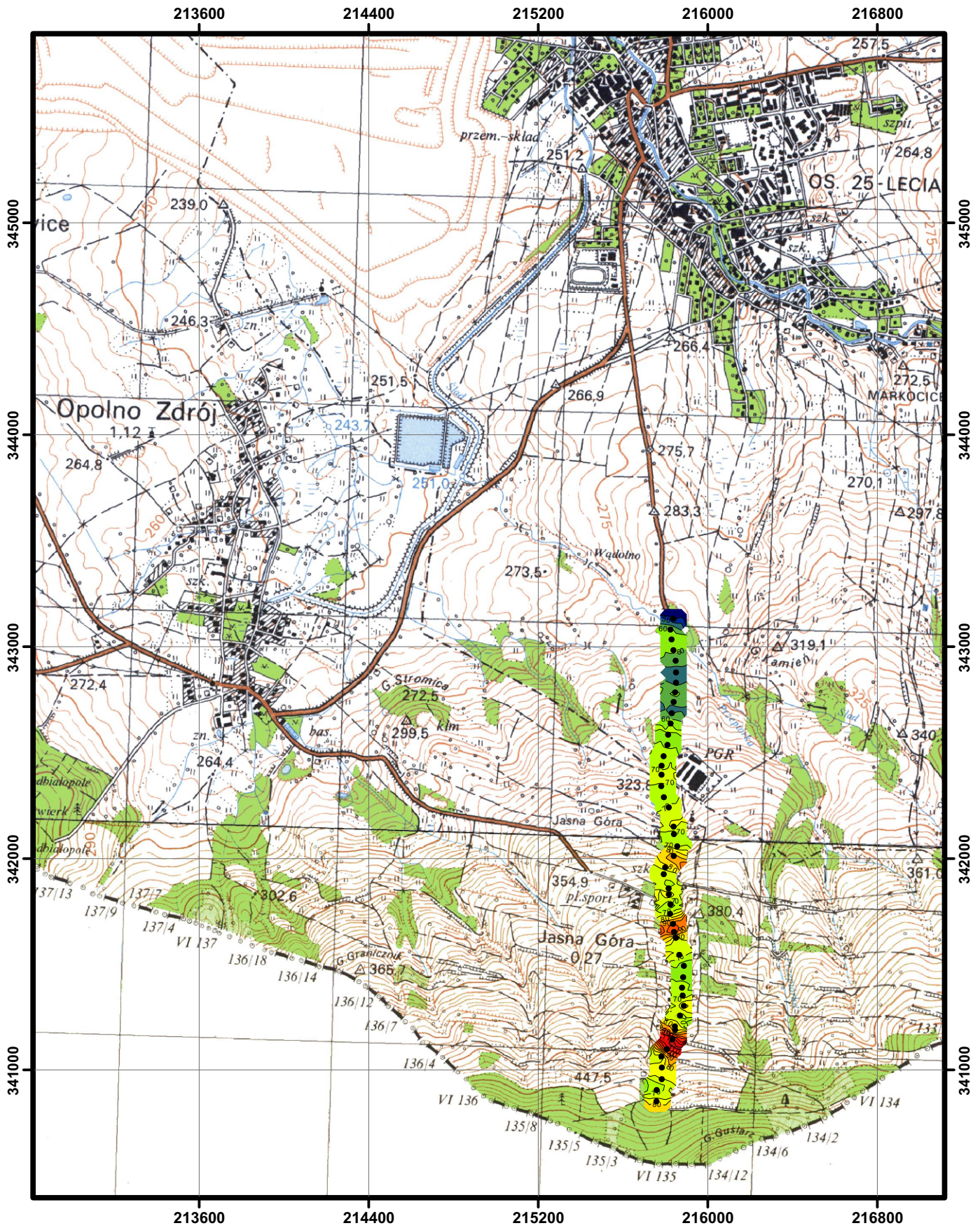
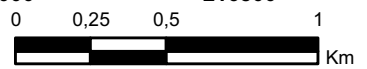


# Wyniki badań radiometrycznych wzdłuż profili w miejscowości Opolno Zdrój

## Mapa mocy dawki naturalnego promieniowania gamma

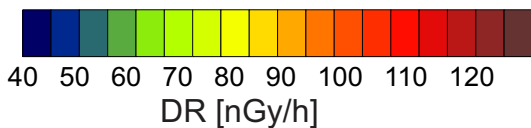


Układ współrzędnych "1992"  
 Skala mapy topograficznej 1: 25 000



### Legenda:

- - punkt pomiarowy



"Młode strefy tektoniczne a warunki geotermalne w Sudetach w świetle badań geochronologicznych, strukturalnych i termometrycznych - etap I"

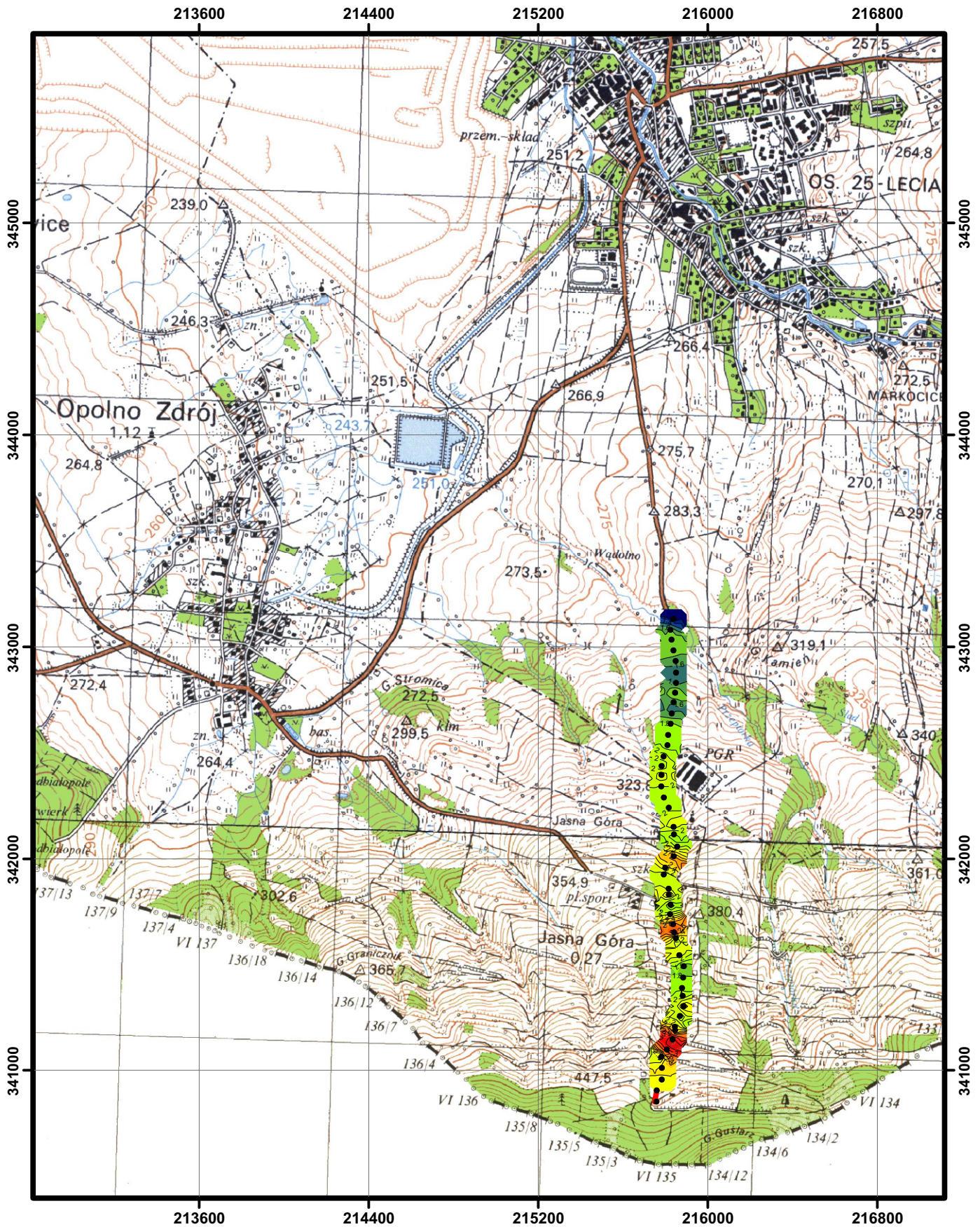
Sporządził:  
 Olga Rosowiecka  
 Katarzyna Sobień

Państwowy Instytut Geologiczny-  
 Państwowy Instytut Badawczy  
 ul. Rakowiecka 4  
 00-975 Warszawa

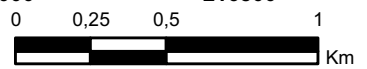
Zał. 8.13.a



# Wyniki badań radiometrycznych wzdłuż profili w miejscowości Opolno Zdrój Mapa natężenia promieniowania gamma przeliczonego na zawartość potasu

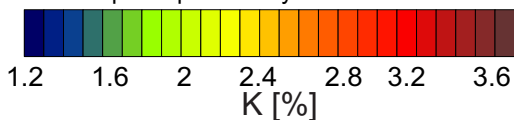


Układ współrzędnych "1992"  
Skala mapy topograficznej 1: 25 000



## Legenda:

- - punkt pomiarowy



"Młode strefy tektoniczne a warunki geotermalne w Sudetach w świetle badań geochronologicznych, strukturalnych i termometrycznych - etap I"

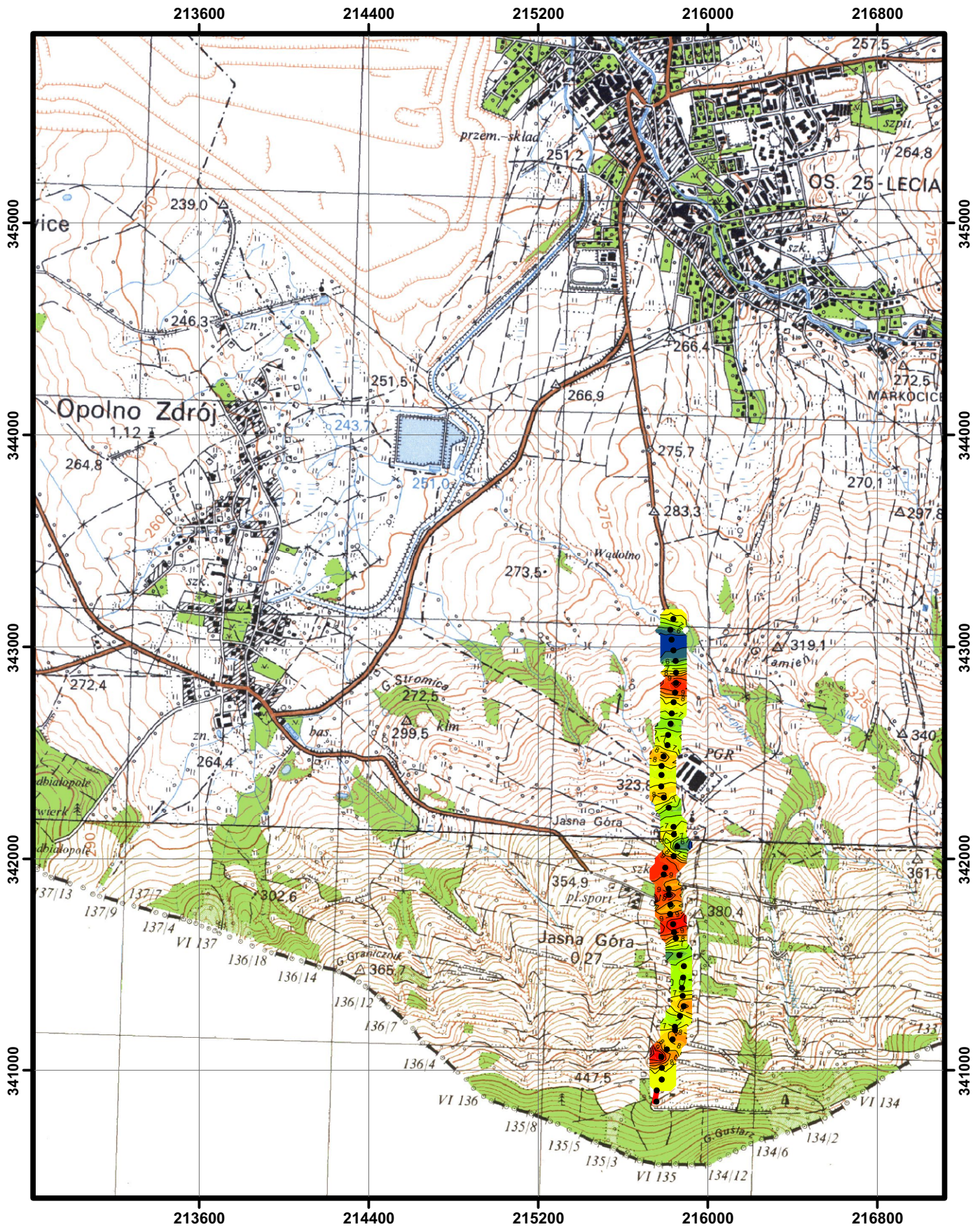
Sporządził:  
Olga Rosowiecka  
Katarzyna Sobień

Państwowy Instytut Geologiczny-  
Państwowy Instytut Badawczy  
ul. Rakowiecka 4  
00-975 Warszawa

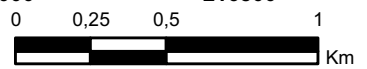
Zał. 8.13.b



# Wyniki badań radiometrycznych wzdłuż profili w miejscowości Opolno Zdrój Mapa natężenia promieniowania gamma przeliczonego na zawartość toru

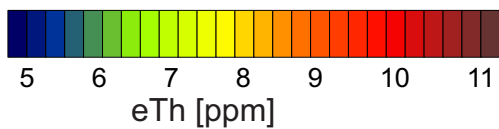


Układ współrzędnych "1992"  
Skala mapy topograficznej 1: 25 000



## Legenda:

- - punkt pomiarowy



"Młode strefy tektoniczne a warunki geotermalne w Sudetach w świetle badań geochronologicznych, strukturalnych i termometrycznych - etap I"

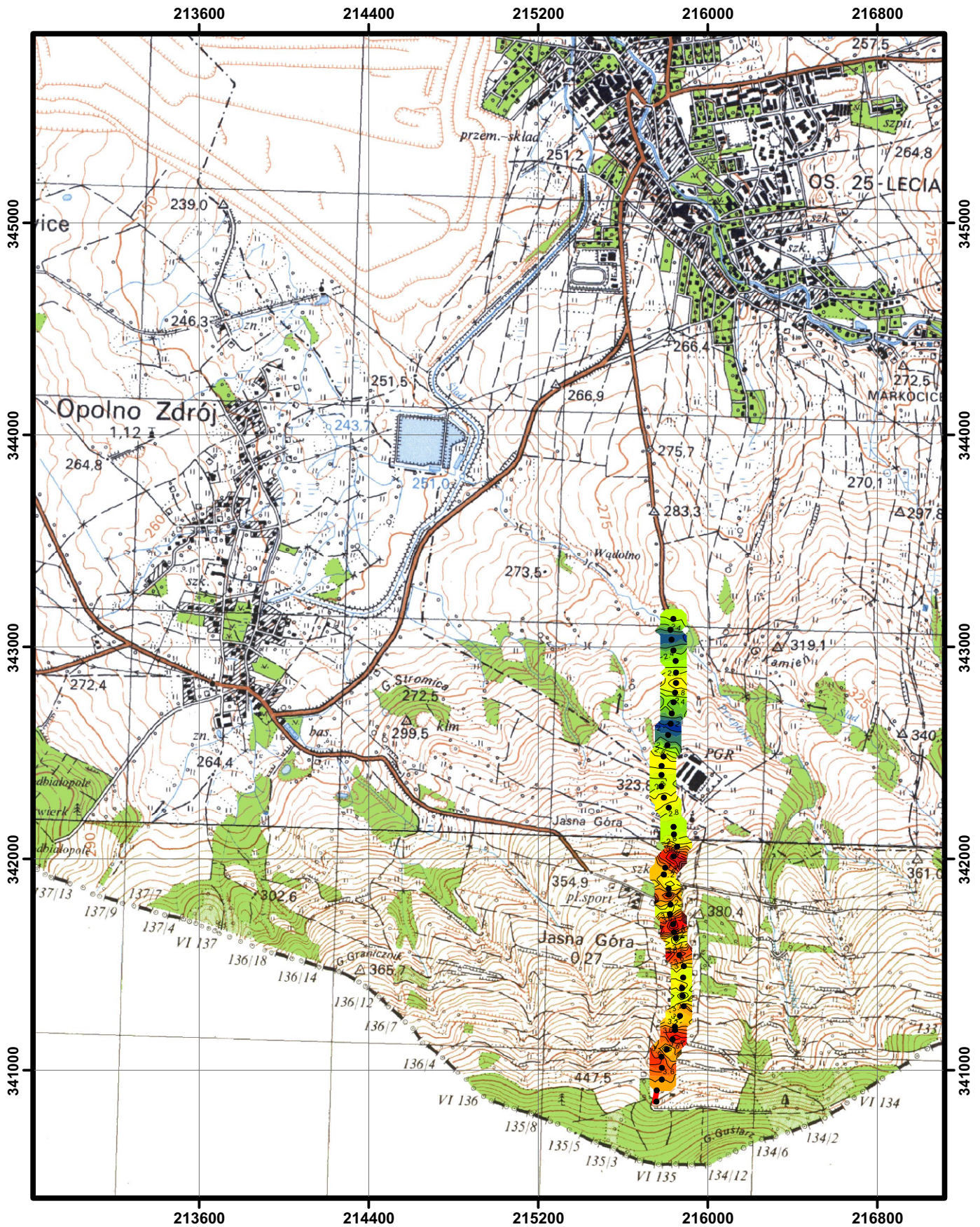
Sporządził:  
Olga Rosowiecka  
Katarzyna Sobień

Państwowy Instytut Geologiczny-  
Państwowy Instytut Badawczy  
ul. Rakowiecka 4  
00-975 Warszawa

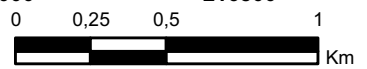
Zał. 8.13.c



# Wyniki badań radiometrycznych wzdłuż profili w miejscowości Opolno Zdrój Mapa natężenia promieniowania gamma przeliczonego na zawartość uranu

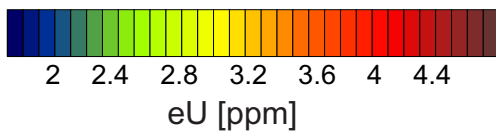


Układ współrzędnych "1992"  
Skala mapy topograficznej 1: 25 000



## Legenda:

- - punkt pomiarowy



"Młode strefy tektoniczne a warunki geotermalne w Sudetach w świetle badań geochronologicznych, strukturalnych i termometrycznych - etap I"

Sporządził:  
Olga Rosowiecka  
Katarzyna Sobień

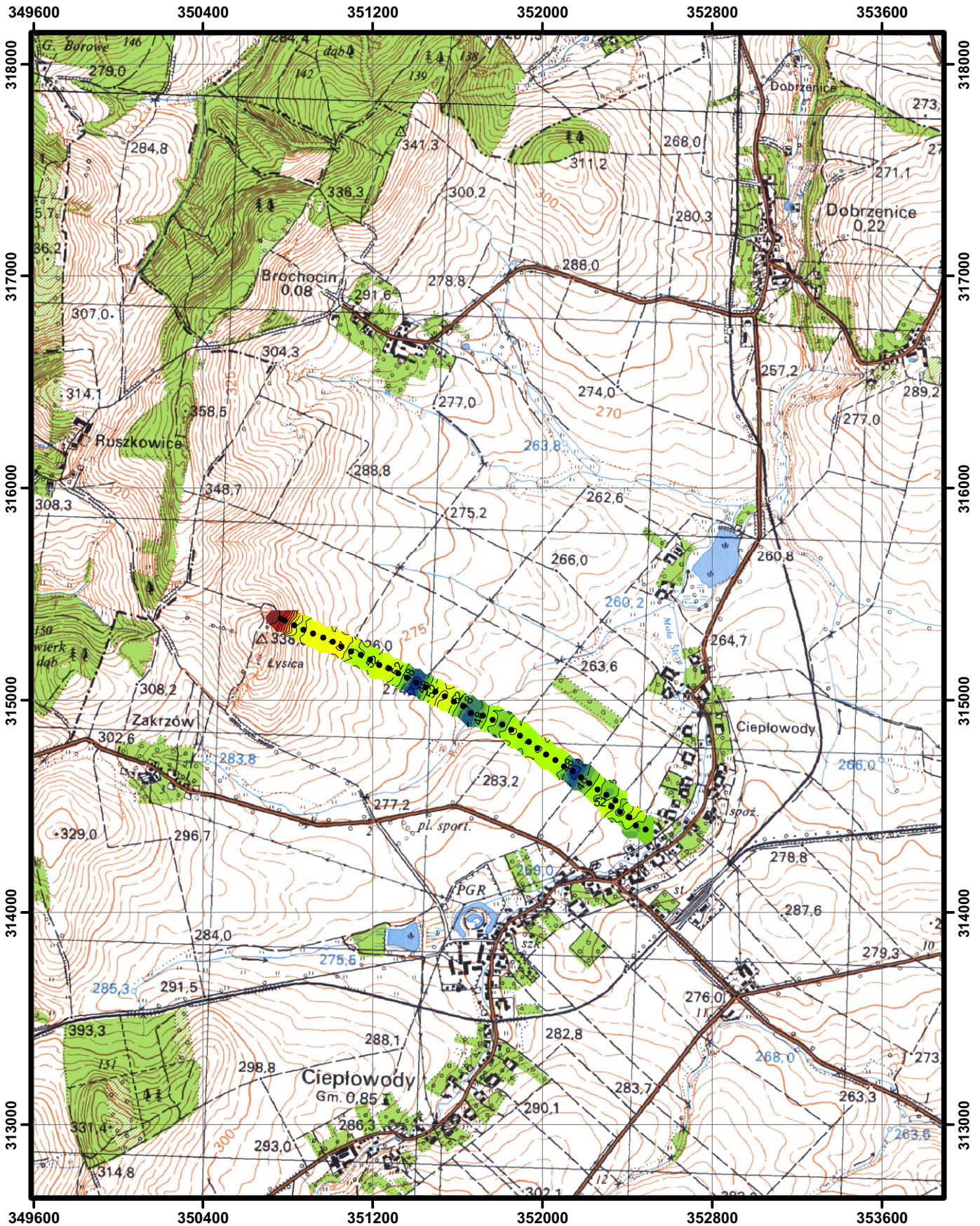
Państwowy Instytut Geologiczny-  
Państwowy Instytut Badawczy  
ul. Rakowiecka 4  
00-975 Warszawa

Zał. 8.13.d



# Wyniki badań radiometrycznych wzdłuż profili w miejscowości Ciepłowody

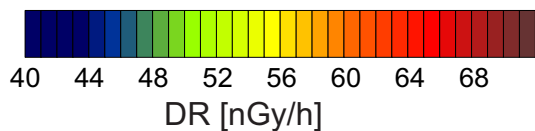
## Mapa mocy dawki naturalnego promieniowania gamma



Układ współrzędnych "1992"  
 Skala mapy topograficznej 1: 25 000

### Legenda:

- - punkt pomiarowy



"Młode strefy tektoniczne a warunki geotermalne w Sudetach w świetle badań geochronologicznych, strukturalnych i termometrycznych - etap I"

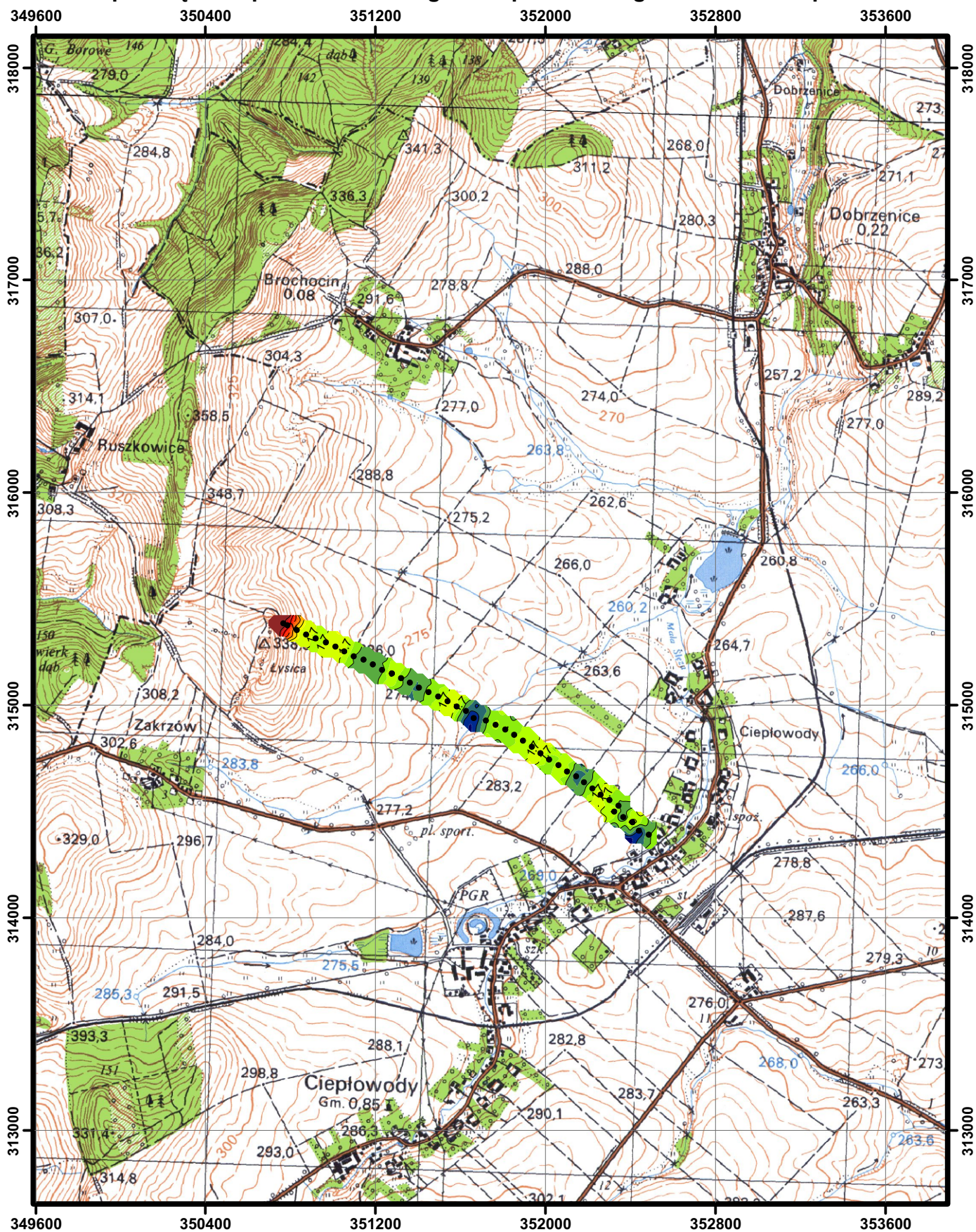
Sporządził:  
 Olga Rosowiecka  
 Katarzyna Sobień

Państwowy Instytut Geologiczny-  
 Państwowy Instytut Badawczy  
 ul. Rakowiecka 4  
 00-975 Warszawa

Zał. 8.14.a



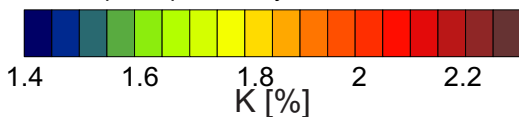
# Wyniki badań radiometrycznych wzdłuż profili w miejscowości Ciepłowody Mapa natężenia promieniowania gamma przeliczonego na zawartość potasu



Układ współrzędnych "1992"  
Skala mapy topograficznej 1: 25 000

## Legenda:

- - punkt pomiarowy



"Młode strefy tektoniczne a warunki geotermalne  
w Sudetach w świetle badań geochronologicznych,  
strukturalnych i termometrycznych - etap I"

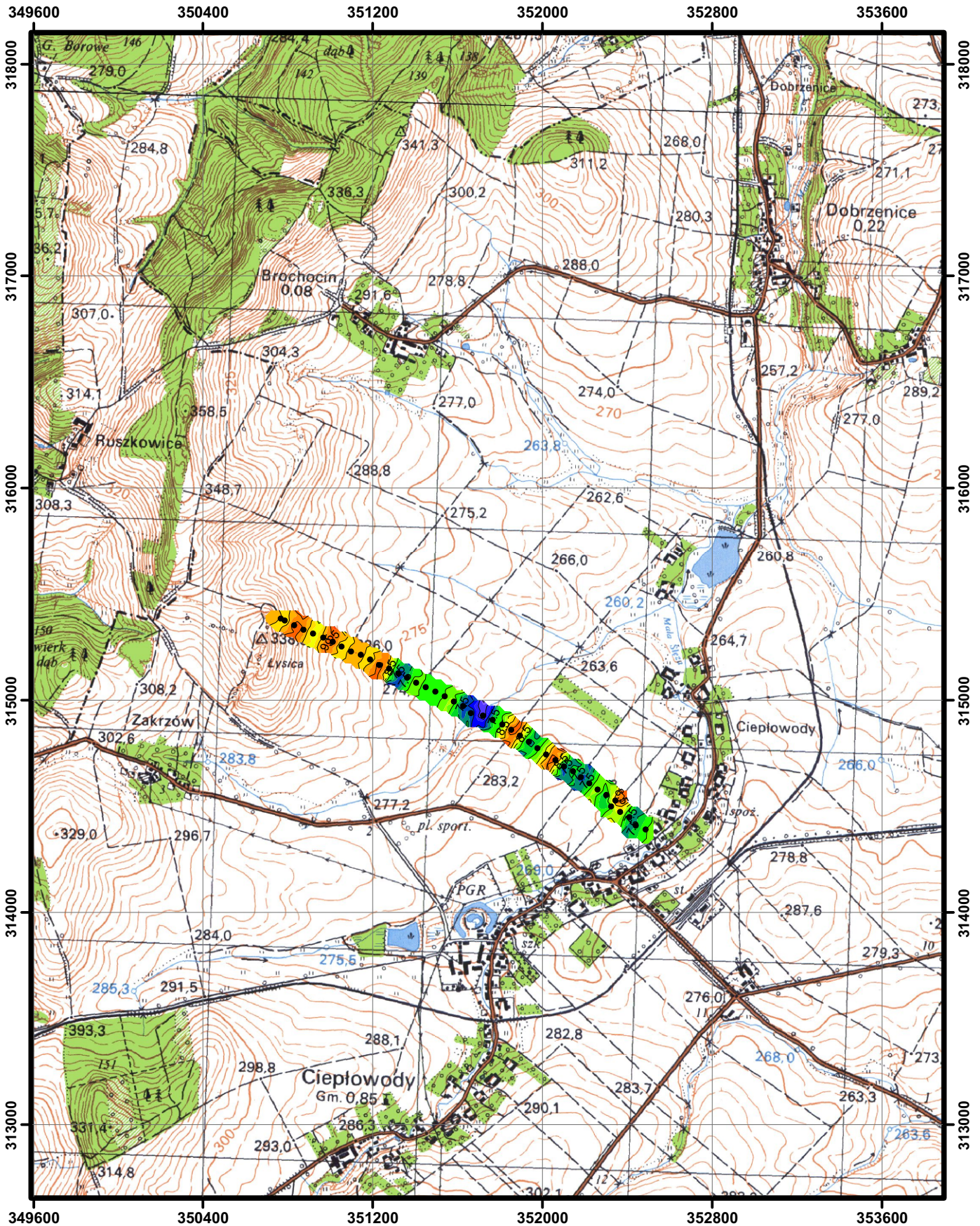
Sporządził:  
Olga Rosowiecka  
Katarzyna Sobień

Państwowy Instytut Geologiczny-  
Państwowy Instytut Badawczy  
ul. Rakowiecka 4  
00-975 Warszawa

Zał. 8.14.b



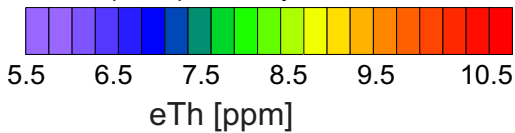
# Wyniki badań radiometrycznych wzdłuż profili w miejscowości Ciepłowody Mapa natężenia promieniowania gamma przeliczonego na zawartość toru



Układ współrzędnych "1992"  
Skala mapy topograficznej 1: 25 000

## Legenda:

- - punkt pomiarowy



"Młode strefy tektoniczne a warunki geotermalne  
w Sudetach w świetle badań geochronologicznych,  
strukturalnych i termometrycznych - etap I"

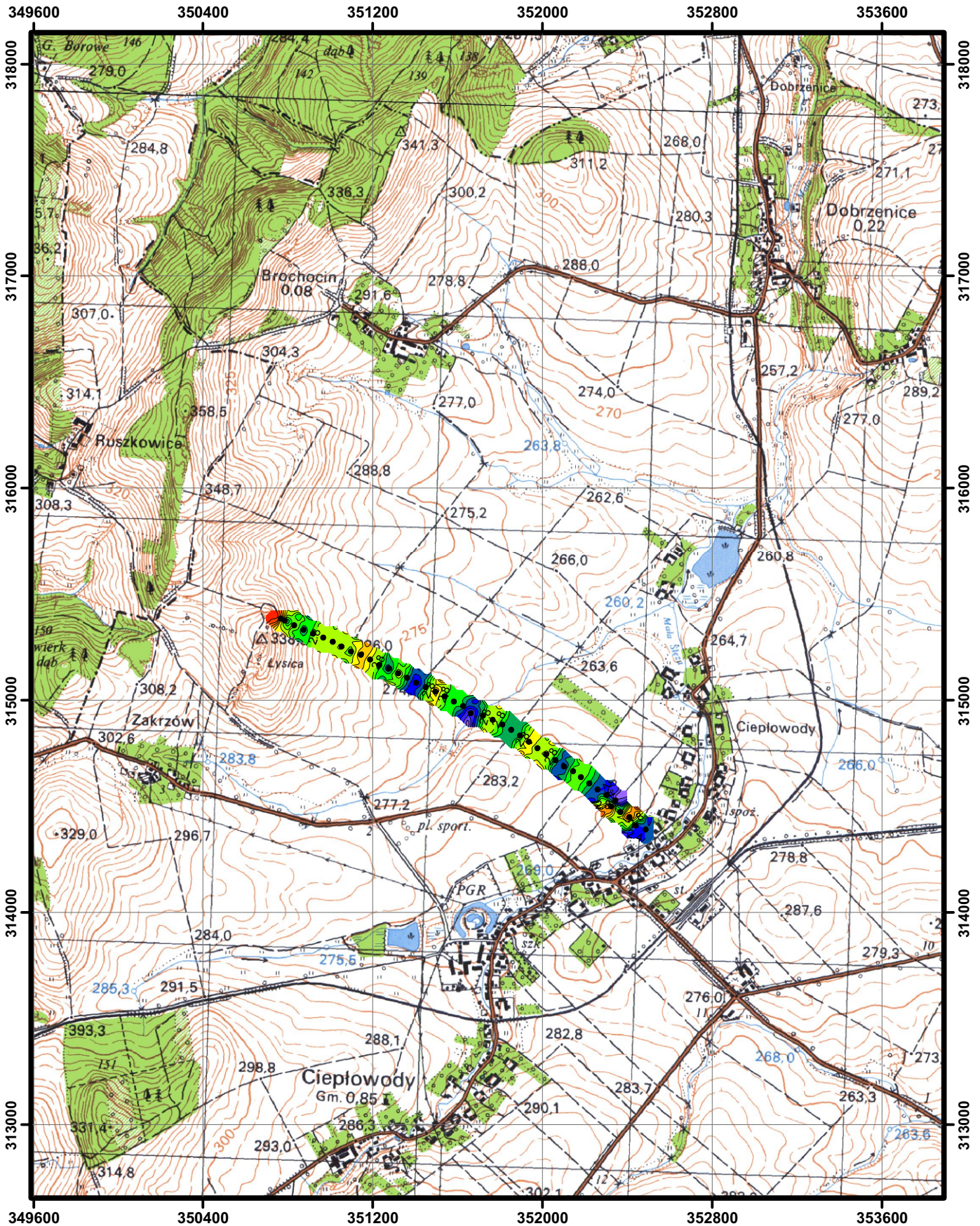
Sporządził:  
Olga Rosowiecka  
Katarzyna Sobień

Państwowy Instytut Geologiczny-  
Państwowy Instytut Badawczy  
ul. Rakowiecka 4  
00-975 Warszawa

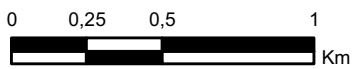
Zał. 8.14.c



# Wyniki badań radiometrycznych wzdłuż profili w miejscowości Ciepłowody Mapa natężenia promieniowania gamma przeliczonego na zawartość uranu

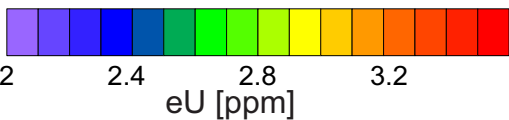


Układ współrzędnych "1992"  
Skala mapy topograficznej 1: 25 000



## Legenda:

- - punkt pomiarowy



<p>"Młode strefy tektoniczne a warunki geotermalne w Sudetach w świetle badań geochronologicznych, strukturalnych i termometrycznych - etap I"</p>	<p>Sporządził: Olga Rosowiecka Katarzyna Sobień</p>
<p>Państwowy Instytut Geologiczny- Państwowy Instytut Badawczy ul. Rakowiecka 4 00-975 Warszawa</p>	<p>Zał. 8.14.d</p>