

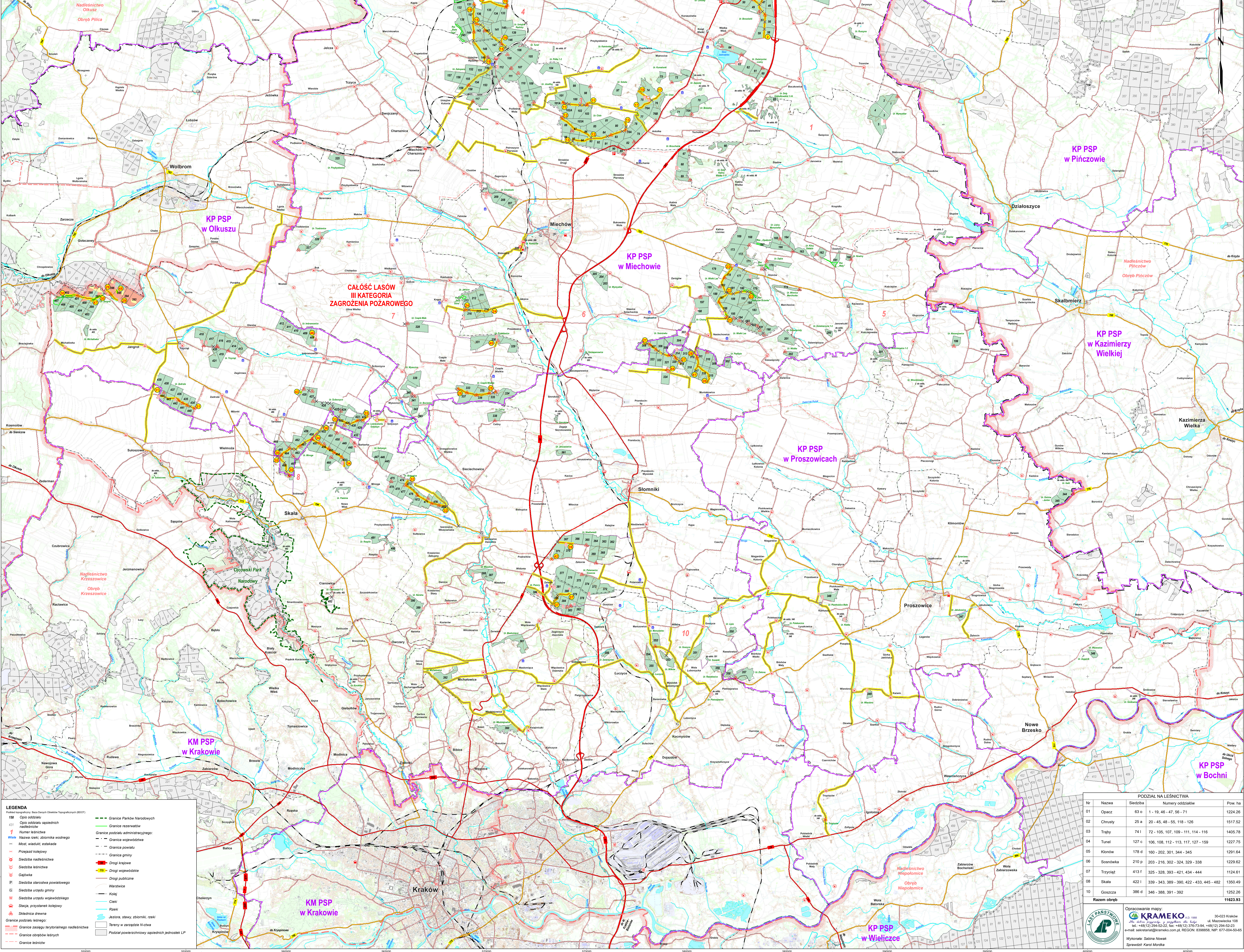
**MAPA SYTUACYJNA
OCHRONY PRZECIWPÓŻAROWEJ
NADLEŚNICTWA
MIECHÓW**

OBREB
KSIĄŻ WIELKI

REGIONALNA DYREKCJA LASÓW PAŃSTWOWYCH W KRAKOWIE

Stan na 1.01.2023 r.
POWIERZCHNIA OGÓLNA 11 623,93 ha (11 614,2180 ha)
współrzędność 9 4898 ha
POWIERZCHNIA ZASIĘGU TERYTORIALNEGO NADLEŚNICTWA 1780,61 km²
SKALA 1 : 50 000

Układ współrzędnych "PLUG 1992"



- Baza sprzętu opactwa
- Punkt czepienia wody dla celów przeciwpożarowych
- Hydrant
- Siedziba zawodowej straży pożarnej
- Siedziba ochotniczej straży pożarnej
- Siedziba załogi straży pożarnej
- Miejsce pełnienia obowiązków
- Parking
- Miejsca historyczne i obiekty pamiętki narodowej
- Miejsca kultury religijnej
- Zadaszenie, wieża schronu
- Granica stref operacyjnych jednostek straży pożarnej
- Klasa palności drzewostanów:
 - A - duża
 - B - średnia
 - C - mała
- Numer dojazdu pożarowego
- Dojazdy pożarowe na gruntach LP
- Przepusty

- LEGENDA**
- 150 Punkt leśniczy (Baza Danych Geodezji Topograficznej (BDGT))
 - 427 Opis oddziału
 - 427 Opis oddziału sąsiednich nadleśnictw
 - 427 Numer leśnictwa
 - Wskaz Napisz czaki, zbiorniki wodnego
 - Przebieg kolepy
 - Siedziba leśniczego
 - Siedziba leśniczego
 - Główna
 - Pl Siedziba starostwa powiatowego
 - G Siedziba urzędu gminy
 - W Siedziba urzędu wojewódzkiego
 - S Siedziba przyrządów kolepy
 - S Siedziba drewna
 - Granice podziału leśnego:
 - Granice zasięgu terytorialnego nadleśnictwa
 - Granice oddziałów leśnych
 - Granice leśniczych
 - Granice Parków Narodowych
 - Granice rezerwatów
 - Granice podziału administracyjnego:
 - granice powiatu
 - granice gminy
 - Oręgi krajowe
 - Oręgi wojewódzkie
 - Oręgi publiczne
 - Wierścice
 - Kolej
 - Cieki
 - Rzeki
 - Jeziora, stawy, zbiorniki, rzeki
 - Tereny w zarządzie N-ctwa
 - Podział powierzchniowy sąsiednich jednostek LP

PODZIAŁ NA LEŚNICTWA				
Nr	Nazwa	Siedziba	Numer oddziałów	Pow. ha
01	Opacz	63 o	1 - 19, 46 - 47, 56 - 71	1224,26
02	Chruwały	25 a	20 - 45, 48 - 55, 118 - 126	1517,52
03	Trzęby	74 l	72 - 105, 107, 109 - 111, 114 - 116	1405,78
04	Tunel	127 c	106, 108, 112 - 113, 117, 127 - 159	1227,75
05	Kłondów	178 d	160 - 202, 301, 344 - 345	1291,64
06	Sośnówka	210 p	203 - 216, 302 - 324, 329 - 338	1229,62
07	Trzycałą	413 l	325 - 328, 393 - 421, 434 - 444	1124,61
08	Skala	422 l	339 - 343, 389 - 390, 422 - 433, 445 - 462	1350,49
09	Głogozca	386 d	346 - 388, 391 - 392	1252,28
Razem obreby				11623,93

OPRACOWANIE MAPY:

KRAMPEO 30-023 Kraków, ul. Małowska 108
tel. +48(12) 294-02-22, fax +48(12) 3767-84, +48(12) 294-02-23
e-mail: krampeo@krampeo.com.pl, REGON: 638858, NIP: 677-004-04-65

Mysłok: Sabina Nowak
Sprawdził: Karol Mordka