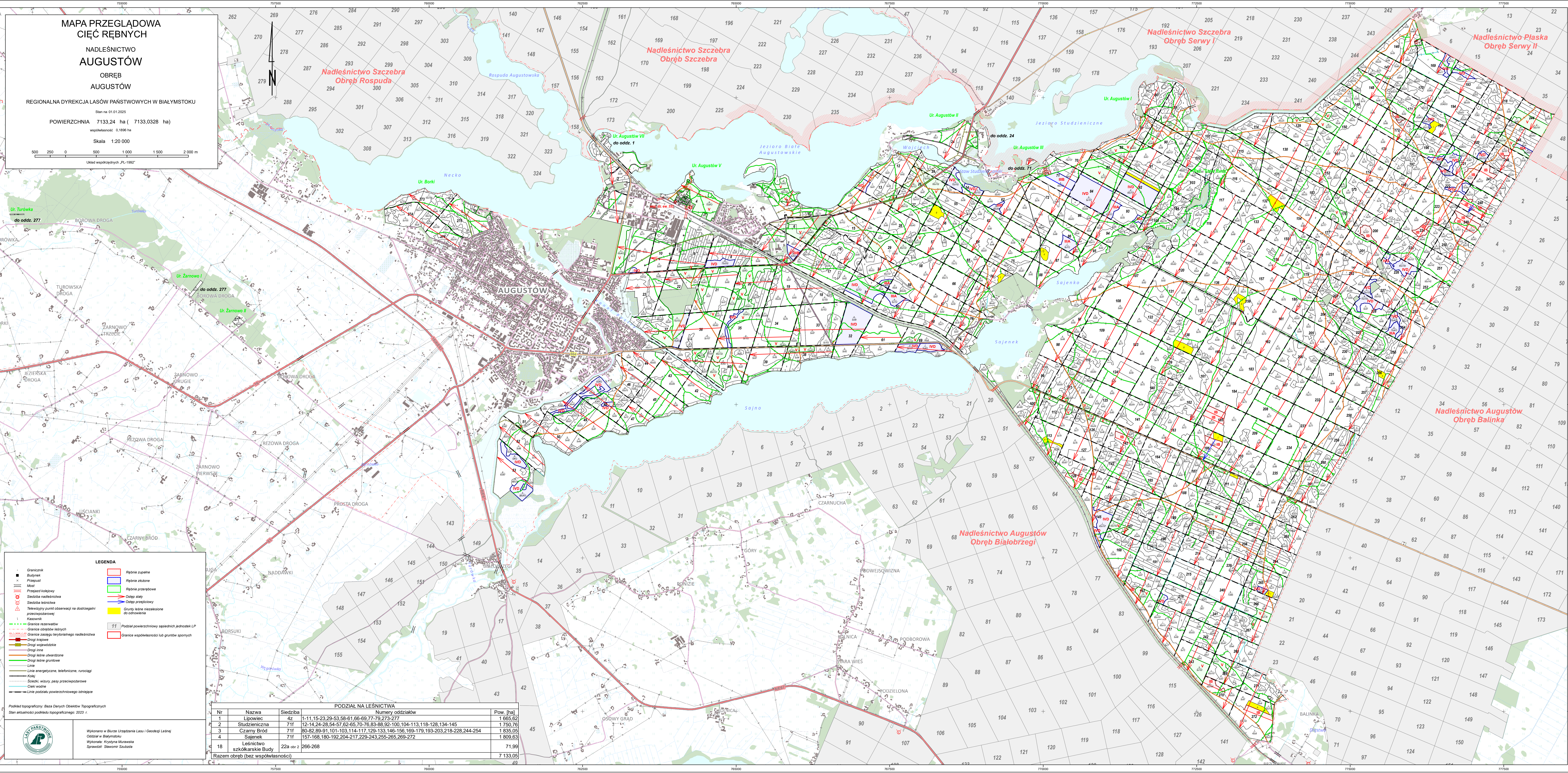


**MAPA PRZEGLĄDOWA
CIĘĆ RĘBNYCH
NADLEŚNICTWO
AUGUSTÓW
OBRĘB
AUGUSTÓW**

REGIONALNA DYREKCJA LASÓW PAŃSTWOWYCH W BIAŁYMSTOKU
 Stan na 01.01.2025
POWIERZCHNIA 7133,24 ha (7133,0328 ha)
 współskala: 0,1896 ha
 Skala 1:20 000
 Układ współrzędnych: PL-1992



LEGENDA

- Granicznik
- Budynki
- Przełaz
- Przejazd kolejowy
- Siedziba nadleśnictwa
- Siedziba rezerwatów
- Telewizyjny punkt obserwacji na dostrzeżeniu przeciwpowodziowej
- Kawonki
- Granicze rezerwatów
- Granicze obrębów leśnych
- Granicze zasięgu terytorialnego nadleśnictwa
- Drugi krajowe
- Drugi wojewódzkie
- Drugi one
- Drugi leśne utwardzone
- Drugi leśne gruntowe
- Linie
- Linie energetyczne, telefoniczne, rurologiczne
- Kolej
- Siećki, wturzy, pasy przeciwpowodziowe
- Cieki wodne
- Linie podziału powierzchniowego istniejące
- Rębnie zupełne
- Rębnie złobione
- Rębnie przepiłowione
- Ostep stary
- Ostep przepiłowiony
- Grunty leśne niezależne do odnowienia
- Podział powierzchniowy sąsiadnich jednostek LP
- Granicze współskalenności lub grubów spomych

PODZIAŁ NA LEŚNICTWA

Nr	Nazwa	Siedziba	Numery oddziałów	Pow. [ha]
1	Lipowice	12	11-11, 15-23, 29-53, 58-61, 66-69, 77, 79, 273-277	1 665,62
2	Studzieniczna	71f	12-14, 24-28, 54-57, 62-65, 70-76, 83-88, 92-100, 104-113, 118-128, 134-145	1 750,76
3	Czarny Bród	71f	80-82, 89-91, 101-103, 114-117, 129-133, 146-156, 169-179, 193-203, 218-228, 244-254	1 835,05
4	Sajenki	71f	157-168, 180-192, 204-217, 229-243, 255-265, 269-272	1 809,63
18	Leśnictwo szkółkarskie Budy	22a obr 2	266-268	71,99
Razem obręb (bez współskalenności)				7 133,05

Podkład topograficzny: Baza Danych Obiektów Topograficznych
 Stan aktualności podkładu topograficznego: 2023 r.

Wykonano w Biurze Urzędzenia Lasu i Geodezji Leśnej
 Oddział w Białymstoku
 Wykonali: Krzysztof Murawski
 Sprawdził: Sławomir Stubiński