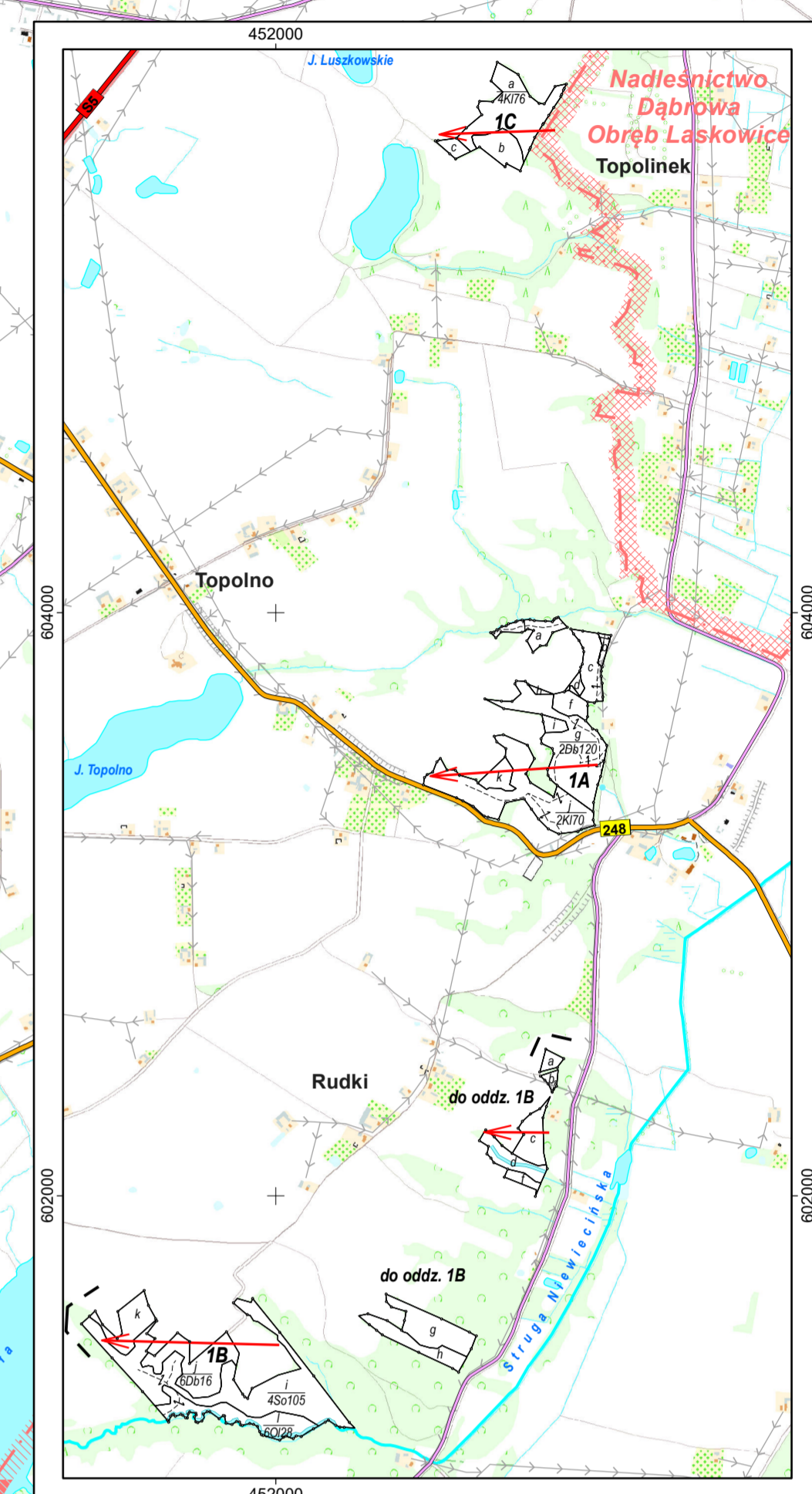
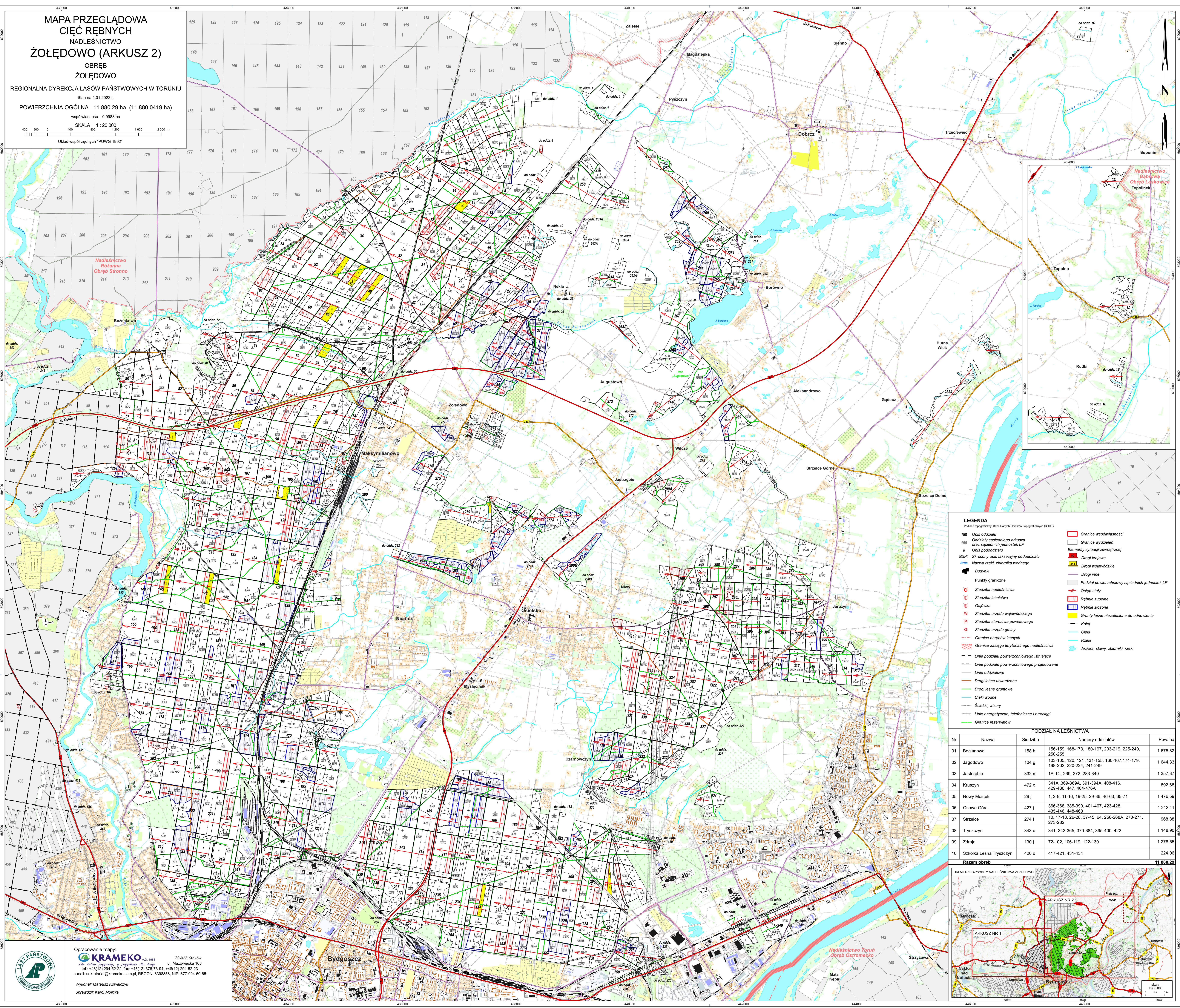
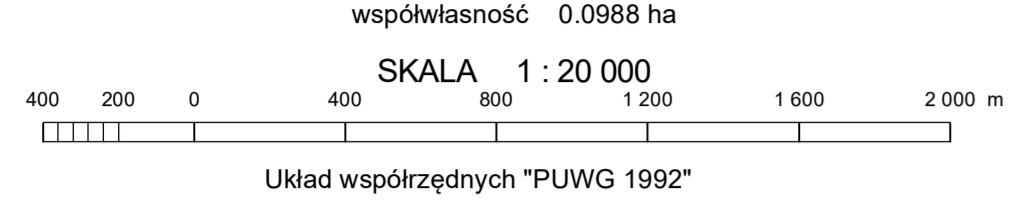


**MAPA PRZEGLĄDOWA
CIĘĆ RĘBNYCH
NADLEŚNICTWO
ŻOLEĐOWO (ARKUSZ 2)
OBRĘB
ŻOLEĐOWO**

REGIONALNA DYREKCJA LASÓW PAŃSTWOWYCH W TORUNIU
Stan na 1.01.2022 r.
POWIERZCHNIA OGÓLNA 11 880,29 ha (11 880,0419 ha)
współwłasność 0,0988 ha

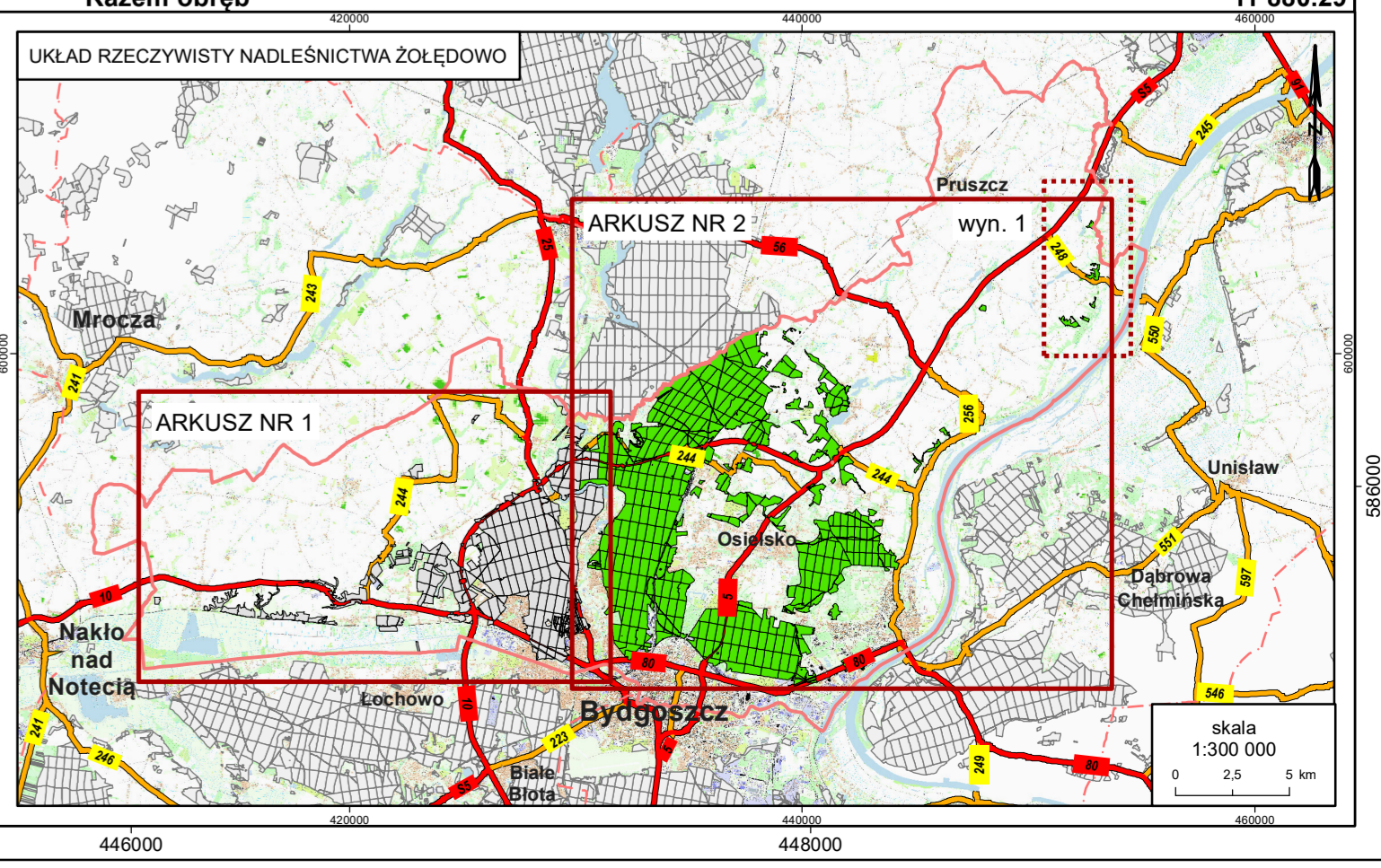


LEGENDA
Podstawę mapograficzną: Baza Danych Obiektów Topograficznych (BDOT)

158	Opis oddziału	Granice współwłasności
100	Odznaki sąsiedniego arkusza oraz sąsiednich jednostek LP	Granice wydziałów
a	Opis pododdziału	Elementy sytuacji zewnętrznej
50b/1	Skrócony opis takсации pododdziału	Drugi krajowy
50b/1	Nazwa rzeki, zbiornika wodnego	Drugi wojewódzkie
■	Budynki	Drugi inne
●	Punkty graniczne	Podział powierzchniowy sąsiednich jednostek LP
○	Siedziba nadleśnictwa	Ostęp stały
○	Siedziba leśnictwa	Rębnie zupełne
○	Gajówka	Rębnie złożone
W	Siedziba urzędu wojewódzkiego	Grunty leśne niezalesione do odnowienia
P	Siedziba starostwa powiatowego	Kolej
G	Siedziba urzędu gminy	Cieki
—	Granice obrębów leśnych	Rzeki
—	Granice zasięgu terytorialnego nadleśnictwa	Jeziora, stawy, zbiorniki, rzeki
—	Linie podziału powierzchniowego istniejące	
—	Linie podziału powierzchniowego projektowane	
—	Linie oddziałowe	
—	Drugi leśne utwardzone	
—	Drugi leśne gruntowe	
—	Cieki wodne	
—	Cieki wizytry	
—	Linie energetyczne, telefoniczne i rurociągi	
—	Granice rezerwatów	

PODZIAŁ NA LEŚNICTWA

Nr	Nazwa	Siedziba	Numery oddziałów	Pow. ha
01	Bocianowo	158 h	156-159, 168-173, 180-197, 203-219, 225-240, 250-255	1 675,82
02	Jagodowo	104 g	103-105, 120, 121, 131-155, 160-167, 174-179, 198-202, 220-224, 241-249	1 644,33
03	Jastrzębie	332 m	1A-C, 269, 272, 283-340	1 357,37
04	Kruszyn	472 c	341A, 369-369A, 391-394A, 408-416, 429-430, 447, 464-476A	892,88
05	Nowy Mostek	29 j	1, 2-9, 11-16, 19-25, 29-36, 46-63, 65-71	1 476,59
06	Osowa Góra	427 j	366-368, 385-390, 401-407, 423-428, 435-446, 448-463	1 213,11
07	Strzelce	274 i	10, 17-18, 26-28, 37-45, 64, 256-268A, 270-271, 273-282	968,88
08	Tryszczyn	343 c	341, 342-365, 370-384, 395-400, 422	1 148,90
09	Zdroje	130 j	72-102, 106-119, 122-130	1 278,55
10	Szłokka Leśna Tryszczyn	420 d	417-421, 431-434	224,06
Razem obręb				11 880,29



Opracowanie mapy:
KRAMEKO s.c. 30-023 Kraków
ul. Mazowiecka 108
tel.: +48(12) 294-52-22, fax: +48(12) 376-73-94, +48(12) 294-52-23
e-mail: sekretariat@krameko.com.pl, REGON: 6398858, NIP: 677-004-50-65

Wykonał: Mateusz Kowalczyk
Sprawdził: Karol Moritka