

# MINISTERSTWO ROLNICTWA I ROZWOJU WSI

## ZINTEGROWANY SYSTEM ROLNICZEJ INFORMACJI RYNKOWEJ - (ZSRIR)

(podstawa prawna: ustawa o rolniczych badaniach rynkowych z dnia 30 marca 2001 r.)

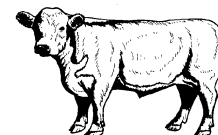
WYDZIAŁ INFORMACJI RYNKOWEJ I STATYSTYKI ROLNEJ

### Rynek wołowiny i cielęciny

(informacja tygodniowa<sup>1</sup>)

NR 48/2021

Czwartek, 10 grudnia 2021 r.



Notowania<sup>2</sup> w okresie: 29.11 – 05.12.2021r.

#### 1. Ceny zakupu bydła rzeźnego w Polsce

Tablica 1. Zbiorcze zestawienie danych dotyczących zakupionego bydła rzeźnego w ubojniach w kraju

POLSKA											
Kategoria bydła	CENA ZAKUPU*						Średnia masa tuszy ciepłej		Liczba sztuk Zmiana tyg. [%]	Struktura skupu	
	wg w.ż.* [zł/kg]	dla mpc** [zł/tonę]	dla mps** [zł/tonę]	Zmiana ceny [%]			[kg]	Zmiana tyg. [%]		[%]	Zmiana tyg. [w pkt.%]
	05.12.2021	05.12.2021	05.12.2021	tyg.	miesięczna	roczna	05.12.2021			05.12.2021	
<b>Bydło ogółem</b>	9,42	18 180	18 544	0,0	6,5	50,3	313,7	0,8	12,3	100,0	-
bydło 8-12 m-cy (Z)	9,76	18 109	18 471	-9,0	1,4	47,7	235,0	-12,6	-24,4	0,2	-0,1
byki 12-24 m-ce (A)	10,53	19 760	20 155	0,3	4,2	47,5	345,1	0,1	21,2	36,3	2,7
byki > 24 m-cy (B)	10,45	19 610	20 002	0,3	2,6	47,1	394,9	1,9	10,9	5,7	-0,1
wolce > 12 m-cy (C)	--	--	--	--	--	--	--	--	--	--	--
krowy (D)	7,69	15 787	16 103	-1,7	11,2	60,6	283,9	0,2	6,7	37,4	-2,0
jałówki > 12 m-cy (E)	9,63	18 589	18 961	-0,2	3,8	44,7	290,3	0,3	9,3	20,4	-0,6

\* - jest to cena netto (bez VAT) zapłacona dostawcom bydła za dostarczony do rzeźni pełnowartościowy żywiec wołowy na bazie franco zakład. Cena ta zawiera również wszelkie dodatkowe płatności (premie, nagrody itp.) niezależnie od okresu w jakim zostały wypłacone.

\*\* - w.ż. - waga żywa (cenę za wagę żywą wyliczono stosując średnie wskaźniki wydajności rzeźnej uzyskane w Polsce (średnia ważona) w latach 2011-2015: bydło ogółem - 0,518 (było 0,507); byki do 2 lat - 0,533 (było 0,539); byki > 2 lat - 0,533 (było 0,535); wolce - 0,521 (było 0,540); krowy - 0,487 (było 0,465) i jałówki - 0,518 (było 0,516),

mpc - masa poubojowa ciepła, mps - masa poubojowa schłodzona,

\*\*\* z uwagi na ustawowy obowiązek nieidentyfikowalności danych, ceny nie podano

Źródło: Zintegrowany System Rolniczej Informacji Rolniczej (ZSRIR – MRiRW)

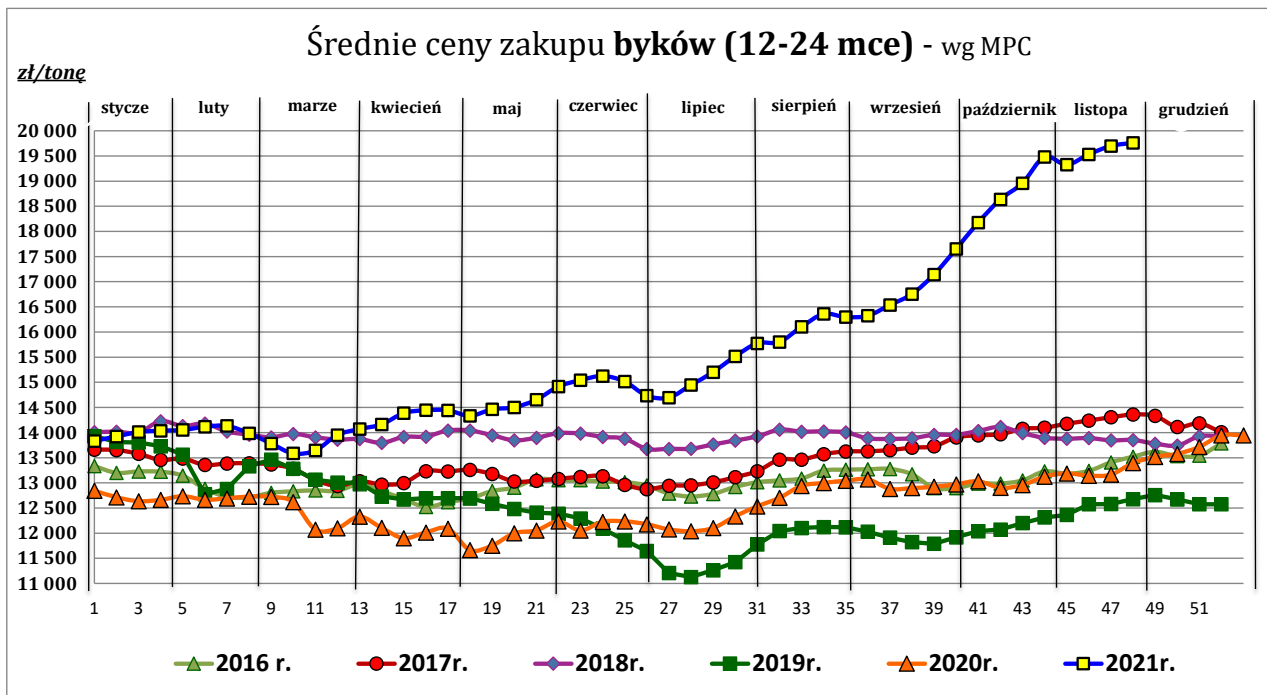
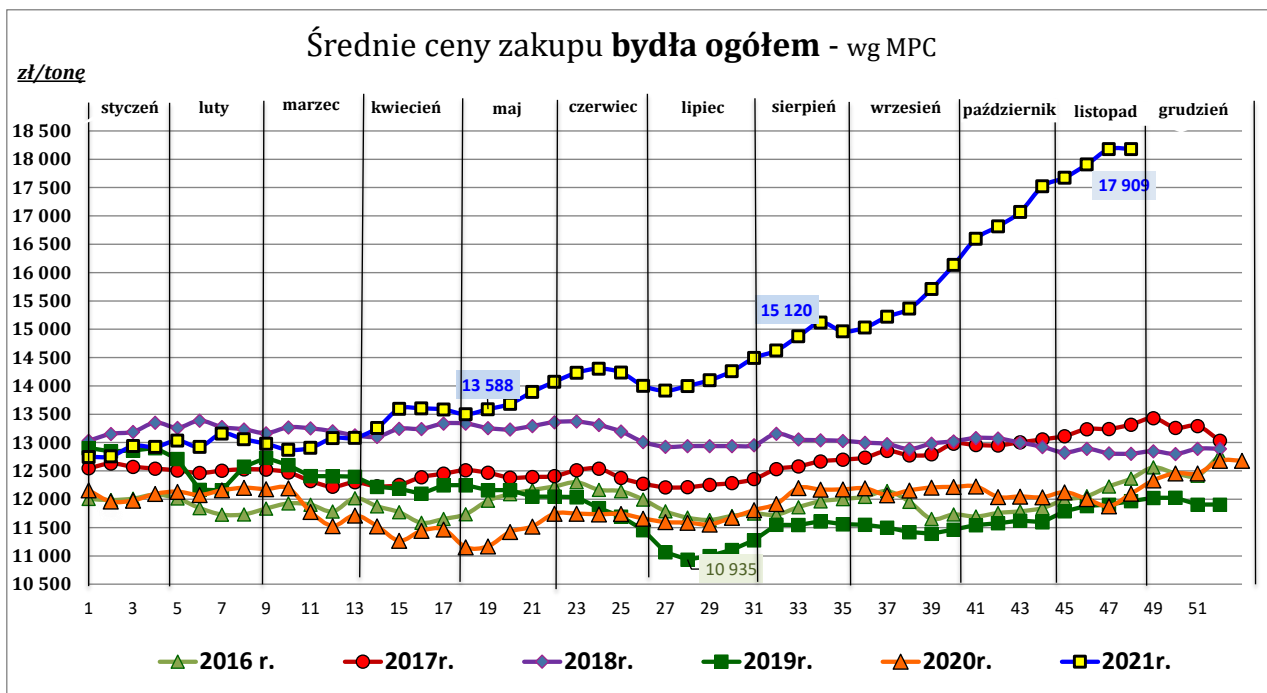
1 Wersja biuletynu z prezentacją graficzną danych publikowana jest w ostatnim tygodniu każdego miesiąca.

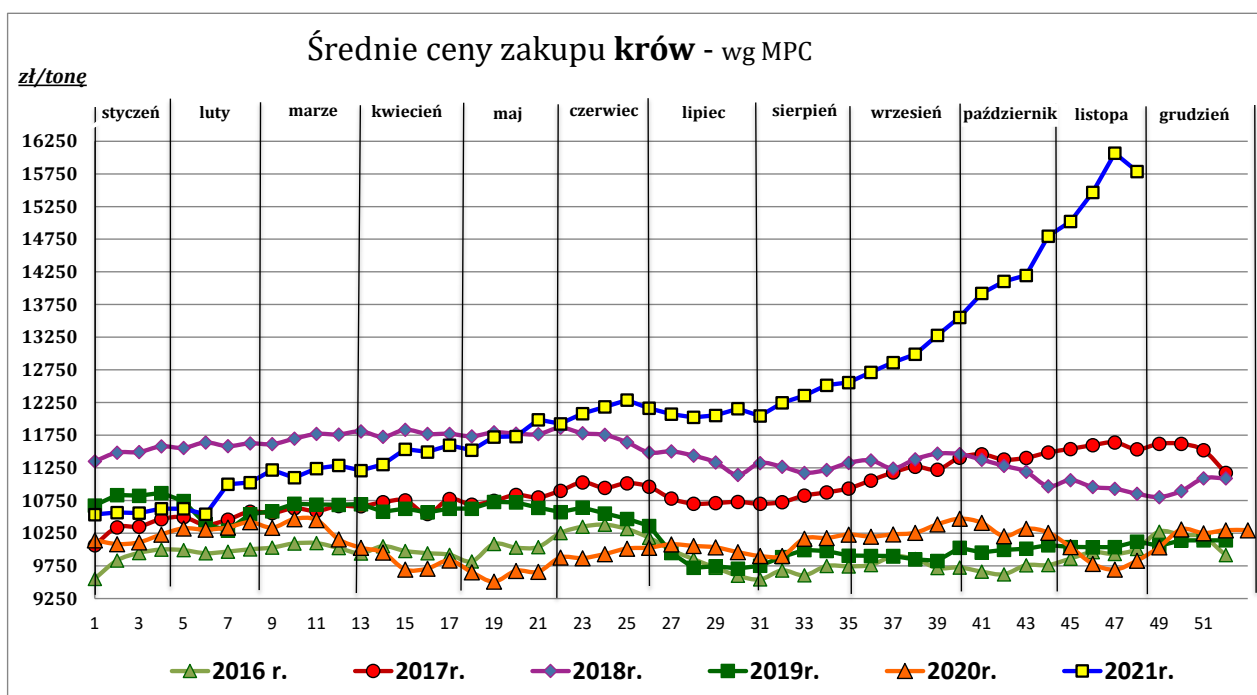
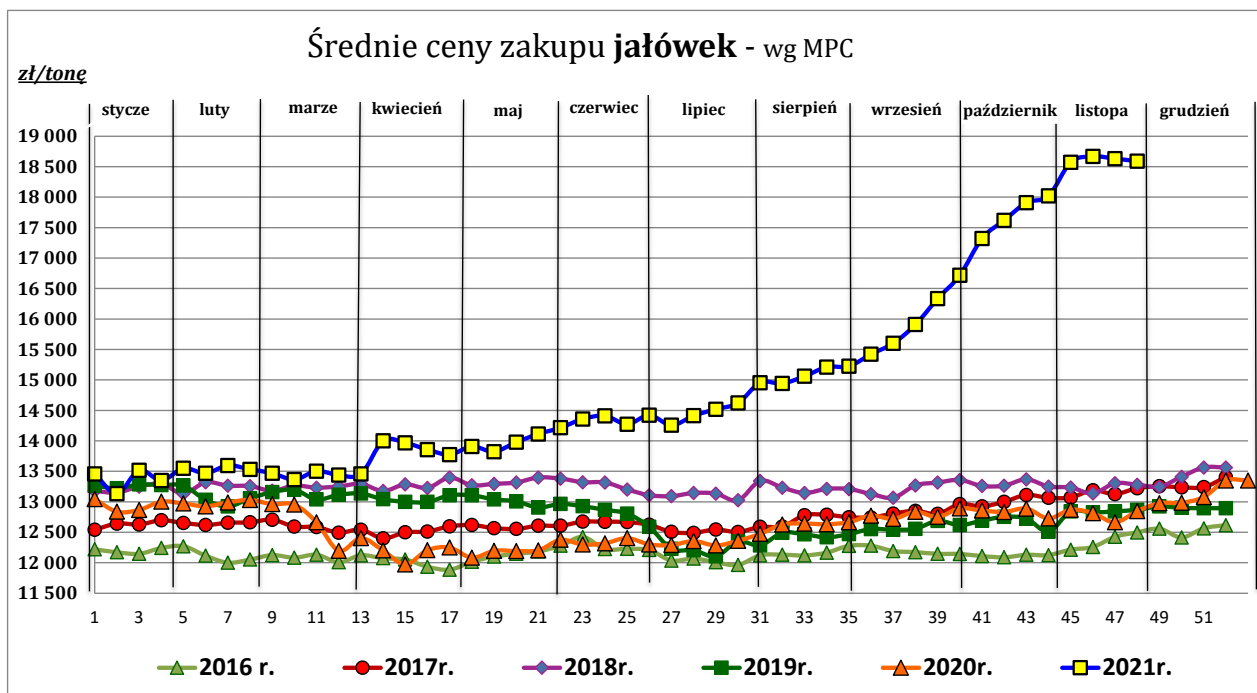
2 Badanie cen zakupu i cen sprzedaży w zakładach mięsnych prowadzone jest na reprezentatywnej próbie. Ceny zakupu rejestrowane są dla klas SEUROP wg Rozporządzenia Parlamentu Europejskiego i Rady (UE) nr 1308/2013 z dnia 17 grudnia 2013 r. ustanawiającego wspólną organizację rynków produktów rolnych oraz uchylającego rozporządzenia Rady (EWG) nr 922/72, (EWG) nr 234/79, (WE) nr 1037/2001 i (WE) nr 1234/2007 (Dz. Urz. UE L 347 z 20.12.2013, z późn. zm.) i wg Rozporządzenia wykonawczego Komisji (UE) 2017/1184 z dnia 20 kwietnia 2017 r. ustanawiające zasady stosowania rozporządzenia Parlamentu Europejskiego i Rady (UE) nr 1308/2013 w odniesieniu do unijnych skal klasyfikacji tusz wołowych, wieprzowych i baranich oraz raportowania cen rynkowych niektórych kategorii tusz i żywych zwierząt (Dz. Urz. UE L 171 z 04.07.2017) oraz rozporządzenia Ministra Rolnictwa i Rozwoju Wsi z dnia 4 lutego 2009 r. w sprawie szczegółowego sposobu oznaczania klasy jakości handlowej tusz wołowych (Dz. U. Nr 28, poz. 180 z późn. zm.). Ceny zakupu rejestrowane są dla masy poubojowej schłodzonej.

Badanie cen targowiskowych prowadzone jest na targowiskach na których dokonywany jest obrót bydłem a ceny rejestrowane są jako średnie arytmetyczne zrealizowanych transakcji

Wykorzystanie możliwe z dokładnym podaniem źródła

Z i n t e g r o w a n y S y s t e m  
R o l n i c z e j I n f o r m a c j i R y n k o w e j





Źródło: Zintegrowany System Rolniczej Informacji Rynkowej (ZSRIR – MRiRW)

**Tablica 2. Zbiorcze zestawienie danych dotyczących zakupu bydła rzeźnego wg makroregionów**

<b>MAKROREGION</b>									
Kategoria bydła	Cena zakupu				Średnia tuszy [kg]	masa cieplej Zmiana tyg. [%]	Zmiana tyg. poziomu uboju [%]	Struktura zakupu	
	wg w.ż. [zł/kg]	dla mpc [zł/tonę]	dla mps [zł/tonę]	Zmiana tyg. [%]				[%]	Zmiana tyg. [w pkt.%]
	05.12.2021	05.12.2021	05.12.2021		05.12.2021		05.12.2021		
<b>Centralny</b>									
<b>Bydło ogółem</b>	<b>9,51</b>	<b>18 356</b>	<b>18 723</b>	<b>1,3</b>	<b>316,8</b>	<b>1,5</b>	<b>24,0</b>	<b>100,0</b>	<b>-</b>
bydło 8-12 m-cy (Z)	9,49	17 605	17 957	-16,8	222,5	-19,2	-20,0	0,2	-0,1
byki 12-24 m-ce (A)	10,61	19 902	20 300	0,3	347,9	0,1	40,6	37,8	4,5
byki > 24 m-cy (B)	10,47	19 637	20 030	0,5	400,0	2,2	22,5	6,6	-0,1
wolce > 12 m-cy (C)	--	--	--	--	--	--	--	--	--
krowy (D)	7,68	15 777	16 093	1,3	282,3	1,0	15,0	34,8	-2,7
jałówki > 12 m-cy (E)	9,65	18 627	19 000	0,1	291,9	0,7	15,2	20,7	-1,6
<b>Południowy</b>									
<b>Bydło ogółem</b>	<b>9,32</b>	<b>17 986</b>	<b>18 346</b>	<b>0,1</b>	<b>311,1</b>	<b>-0,1</b>	<b>7,5</b>	<b>100,0</b>	<b>-</b>
bydło 8-12 m-cy (Z)	9,98	18 513	18 884	-1,9	246,1	-6,6	-28,0	0,2	-0,1
byki 12-24 m-ce (A)	10,44	19 584	19 976	0,5	340,0	-0,5	8,5	37,4	0,3
byki > 24 m-cy (B)	10,45	19 604	19 996	-0,5	386,7	1,9	13,2	5,1	0,3
wolce > 12 m-cy (C)	--	--	--	--	--	--	--	--	--
krowy (D)	7,46	15 317	15 623	-0,4	284,5	-0,8	9,1	36,0	0,5
jałówki > 12 m-cy (E)	9,64	18 611	18 983	0,3	287,6	0,3	2,8	21,3	-1,0
<b>Północny</b>									
<b>Bydło ogółem</b>	<b>9,36</b>	<b>18 068</b>	<b>18 429</b>	<b>-5,0</b>	<b>309,8</b>	<b>0,6</b>	<b>-12,2</b>	<b>100,0</b>	<b>-</b>
bydło 8-12 m-cy (Z)	--	--	--	--	--	--	--	--	--
byki 12-24 m-ce (A)	10,56	19 804	20 201	-1,4	356,5	2,2	-5,4	24,4	1,7
byki > 24 m-cy (B)	10,35	19 422	19 811	1,5	398,8	1,0	-40,1	4,1	-1,9
wolce > 12 m-cy (C)	--	--	--	--	--	--	--	--	--
krowy (D)	8,31	17 071	17 412	-8,1	286,9	1,0	-16,3	56,5	-2,8
jałówki > 12 m-cy (E)	9,23	17 812	18 168	-5,1	295,9	-3,1	9,4	15,0	3,0

\*- z uwagi na ustawowy obowiązek nieidentyfikowalności danych, ceny nie podano

\*\* - z uwagi na brak porównywalności w obecnym tygodniu, danych nie podano

**Makroregiony skupu bydła oraz sprzedaży wołowiny w czwartkach**

Nazwa makroregionu	Województwa wchodzące w skład makroregionu
<b>centralny</b>	kujawsko-pomorskie, mazowieckie, łódzkie, wielkopolskie, lubuskie
<b>południowy</b>	lubelskie, małopolskie, podkarpackie, świętokrzyskie, dolnośląskie, opolskie, śląskie
<b>północny</b>	podlaskie, pomorskie, warmińsko-mazurskie, zachodnio-pomorskie

Wykorzystanie możliwe z dokładnym podaniem źródła

**Z i n t e g r o w a n y S y s t e m  
R o l n i c z e j I n f o r m a c j i R y n k o w e j**

## 2. Ceny sprzedaży wołowiny w Polsce

**Tablica 3. Średnie ceny sprzedaży netto (bez VAT) i struktura sprzedaży ćwierci wołowych w ubojniach bydła (kraj).**

TOWAR	CENA [zł/tona]		Zmiana tygodniowa ceny [%]	Struktura sprzedaży			Wielkość sprzedaży zmiana tyg. [%]
	05.12.2021	28.11.2021		05.12.2021	28.11.2021	Zmiana tygodniowa [%]	
<b>POLSKA</b>							
<b>Ćwierci z buhajków do 2 lat - OGÓŁEM</b>	<b>19 490</b>	<b>20 847</b>	<b>-6,5</b>	<b>100,00</b>	<b>100,00</b>	<b>--</b>	<b>-10,7</b>
ćwierci przednie	15 829	15 803	0,2	15,36	17,04	-9,8	-19,5
ćwierci tylne	22 949	23 892	-3,9	18,62	22,81	-18,4	-27,1
ćwierci kompensowane	19 367	21 120	-8,3	66,01	60,15	9,7	-2,0
<b>Ćwierci z krów rzeźnych - OGÓŁEM</b>	<b>16 457</b>	<b>18 679</b>	<b>-11,9</b>	<b>100,00</b>	<b>100,00</b>	<b>--</b>	<b>11,3</b>
ćwierci przednie	12 219	11 877	2,9	2,88	4,07	-29,2	-21,2
ćwierci tylne	*	*	--	0,28	0,44	--	--
ćwierci kompensowane	16 566	18 937	-12,5	96,84	95,49	1,4	12,9
<b>CENTRALNY</b>							
<b>Ćwierci z buhajków do 2 lat - OGÓŁEM</b>	<b>19 028</b>	<b>18 817</b>	<b>1,1</b>	<b>100,00</b>	<b>100,00</b>	<b>--</b>	<b>-6,6</b>
ćwierci przednie	15 980	15 971	0,1	8,11	13,01	-37,6	-41,7
ćwierci tylne	*	*	--	7,88	0,88	793,9	735,3
ćwierci kompensowane	19 267	19 229	0,2	84,01	86,11	-2,4	-8,8
<b>Ćwierci z krów rzeźnych - OGÓŁEM</b>	<b>15 169</b>	<b>15 013</b>	<b>1,0</b>	<b>100,00</b>	<b>100,00</b>	<b>--</b>	<b>62,7</b>
ćwierci przednie	*	*	--	1,04	0,46	--	--
ćwierci tylne	--	--	--	0,00	0,00	--	--
ćwierci kompensowane	15 197	15 025	1,1	98,96	99,54	-0,6	61,7
<b>PÓLUDNIOWY</b>							
<b>Ćwierci z buhajków do 2 lat - OGÓŁEM</b>	<b>19 357</b>	<b>20 350</b>	<b>-4,9</b>	<b>100,00</b>	<b>100,00</b>	<b>--</b>	<b>-9,4</b>
ćwierci przednie	15 811	15 776	0,2	29,50	30,28	-2,6	-11,7
ćwierci tylne	23 355	23 924	-2,4	37,53	51,86	-27,6	-34,4
ćwierci kompensowane	17 980	17 723	1,4	32,97	17,85	84,7	67,4
<b>Ćwierci z krów rzeźnych - OGÓŁEM</b>	<b>13 669</b>	<b>14 170</b>	<b>-3,5</b>	<b>100,00</b>	<b>100,00</b>	<b>--</b>	<b>-12,3</b>
ćwierci przednie	*	*	--	2,36	2,62	--	--
ćwierci tylne	*	*	--	1,37	1,71	--	--
ćwierci kompensowane	13 619	14 044	-3,0	96,27	95,67	0,6	-11,8
<b>PÓLNOCNY</b>							
<b>Ćwierci z buhajków do 2 lat - OGÓŁEM</b>	<b>20 081</b>	<b>23 092</b>	<b>-13,0</b>	<b>100,00</b>	<b>100,00</b>	<b>--</b>	<b>-15,8</b>
ćwierci przednie	*	*	--	0,76	2,03	--	--
ćwierci tylne	--	--	--	0,00	0,00	--	--
ćwierci kompensowane	20 117	23 248	-13,5	99,24	97,97	1,3	-14,7
<b>Ćwierci z krów rzeźnych - OGÓŁEM</b>	<b>18 709</b>	<b>22 704</b>	<b>-17,6</b>	<b>100,00</b>	<b>100,00</b>	<b>--</b>	<b>-0,8</b>
ćwierci przednie	*	*	--	4,53	6,50	--	--
ćwierci tylne	--	--	--	0,00	0,00	--	--
ćwierci kompensowane	19 003	23 452	-19,0	95,47	93,50	2,1	1,2

\* - z uwagi na ustawowy obowiązek nieidentyfikowalności danych, ceny nie podano.

### Makroregiony skupu bydła oraz sprzedaży wołowiny w ćwierćtuszach

Nazwa makroregionu	Województwa wchodzące w skład makroregionu
<b>centralny</b>	kujawsko-pomorskie, mazowieckie, łódzkie, wielkopolskie, lubuskie
<b>południowy</b>	lubelskie, małopolskie, podkarpackie, świętokrzyskie, dolnośląskie, opolskie, śląskie
<b>północny</b>	podlaskie, pomorskie, warmińsko-mazurskie, zachodnio-pomorskie

Wykorzystanie możliwe z dokładnym podaniem źródła

**Z i n t e g r o w a n y S y s t e m  
R o l n i c z e j I n f o r m a c j i R y n k o w e j**

**Tablica 4. Średnie ceny sprzedaży netto (bez VAT) elementów mięsa wołowego (kraj)  
w okresie: 29.11 – 05.12.2021 r.**

Makroregion	Cena sprzedaży [zł/tonę]			Tygodniowa zmiana ceny [%]		
	rostbef z/k	udziec b/k	mięso woł. mielone	rostbef z/k	udziec b/k	mięso woł. mielone
<b>Ogółem kraj</b>	<b>39 671</b>	<b>33 796</b>	<b>20 443</b>	<b>4,6</b>	<b>5,0</b>	<b>0,4</b>
Centralny	38 411	31 469*		7,1	2,1	--
Południowy	40 838	34 272*		2,3	4,7	--
Północny	*	*	--	--	--	--

\* - z uwagi na ustawowy wymóg nieidentyfikowalności danych, ceny nie podano

### 3. Ceny bydła żywego<sup>3</sup> w Polsce

#### 3.1 Ceny cieląt i młodego bydła opasowego w handlu hurtowym

**Tablica 5. Średnie ceny zakupu cieląt płci męskiej oraz młodego bydła opasowego**

Kategoria bydła	Jednostka	Cena zakupu			Zmiana ceny	
		05.12.2021	28.11.2021	29.11.2020	tyg. [%]	roczna [%]
Byczki od 8 dni do 4 tygodni - typ mleczny	zł/szt	721	715	630	0,8	14,4
Byczki od 8 dni do 4 tygodni - typ mięsny	zł/szt	959	958	923	0,1	3,9
Młode bydło opasowe 6-12 m-cy	zł/kg w.ż.	nld	nld	nld	--	--

\* - prezentowane ceny są cenami netto (bez VAT)

nld - niewystarczająca liczba danych do prezentacji

<sup>3</sup> - W handlu hurtowym bydlęciem żywym badane ceny byczków od 8 dni do 4 tygodni dotyczą cieląt przeznaczonych do dalszego chowu pochodzących od bydła ras mlecznych w przypadku typu mlecznego oraz od bydła ras mięsnych, ogólnoużytkowych i krzyżówek z rasami mięsnymi w przypadku typu mięsnego

#### 4. Ceny mięsa wołowego w sieciach handlowych w Polsce

##### 4.1 Ceny zakupu mięsa wołowego płacone przez podmioty handlu detalicznego

Tablica 6. Średnie ceny zakupu mięsa wołowego w sieciach handlowych w okresie: 29.11 – 05.12.2021 r.

	Cena w zł/kg		Zmiana [%]
	05.12.2021	28.11.2021	
<b>konfekcjonowane</b>			
mięso woł. bez kości (udziec)	34,79	33,12	5,0
mięso wołowe mielone	18,06	17,76	1,7
<b>luzem</b>			
mięso woł. bez kości (udziec)	29,92	29,96	-0,1

\* - z uwagi na ustawowy wymóg nieidentyfikowalności danych, ceny nie podano

(daty podane w tabeli oznaczają ostatni dzień analizowanego tygodnia)

#### **Uwaga:**

**Analiza handlu zagranicznego za okres I-IX 2021r. (dane wstępne) oraz uboje bydła w okresie: styczeń – październik 2021 r. są zamieszczone w wersji EXCEL biuletynu.**

---

Biuletyn „*Rynek wołowiny i cielęciny*” ukazuje się w każdy czwartek.

Informacje zamieszczane w tym biuletynie przekazywane są przez współpracujące z nami podmioty na podstawie Ustawy o badaniach rynkowych z dn. 30 marca 2001r.

#### **Wydawca:**

Ministerstwo Rolnictwa i Rozwoju Wsi,

Departament Rynków Rolnych

ul. Wspólna 30, 00-930 Warszawa,

tel. (022) 623-16-33, fax (022) 623-27-06

Internet: <http://www.minrol.gov.pl>, E-mail: [biuletyn@minrol.gov.pl](mailto:biuletyn@minrol.gov.pl)

**Autor:** Anna Pankiewicz tel. (022) 623-16-33 E-mail: [Anna.Pankiewicz@minrol.gov.pl](mailto:Anna.Pankiewicz@minrol.gov.pl)