

# **Deklaracja dostępności architektonicznej budynku Biura Powiatowego ARiMR w Dębicy przy ul. Kolejowej 36, 39-200 Dębica**

## **W budynku mieszczą się biura:**

Biuro Powiatowe ARiMR w Dębicy zajmuje cały budynek.

W skład biura wchodzi: gabinet Kierownika BP, Z-cy Kierownika BP, Biuro Obsługi Klienta wraz ze stanowiskami do obsługi identyfikacji i rejestracji zwierząt i punktem informacyjnym, Wydział ds. Działań Społecznych i Środowiskowych oraz Płatności Bezpośrednich, Kancelaria, Sekretariat oraz pomieszczenia Składnicy Akt.

## **Dojście do budynku**

Dojście piesze od ul. Kolejowej.

Przejście dla pieszych przy ul. Kolejowej nie posiada sygnalizacji świetlnej ani dźwiękowej. Na trasie dojść do wejścia do budynku nie występują przeszkody, chodnik jest szeroki, kosze, ławki, oznakowanie, drzewa i lampy uliczne umieszczone są w sposób umożliwiający swobodny dostęp do drzwi wejściowych.

## **Dojazd do budynku**

Budynek znajduje się w centrum miasta w odległości ok. 300 m od dworca kolejowego, dworca autobusowego, przystanku MKS oraz przystanku prywatnych przewoźników (ul. Głowackiego).

## **Miejsca parkingowe**

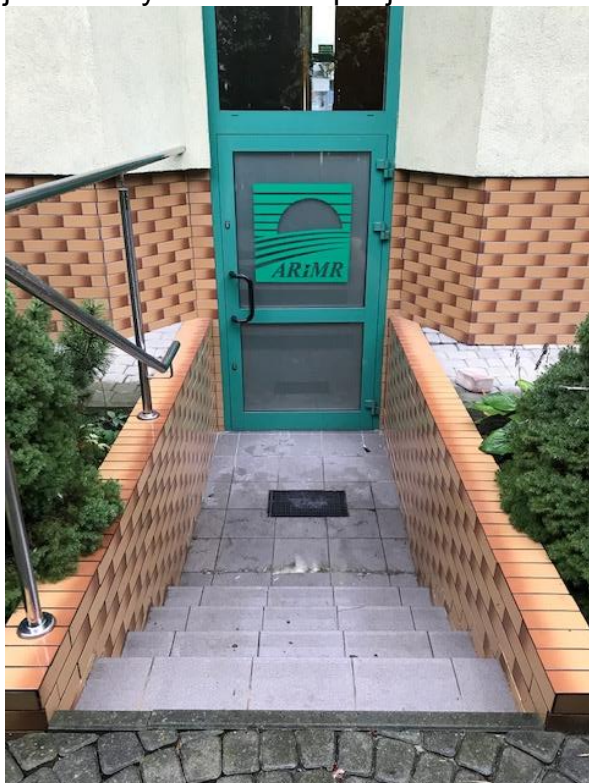
Bezpośrednio przy budynku znajduje się 9 bezpłatnych miejsc parkingowych częściowo wykorzystywanych przez pracowników. Płatne miejsca parkingowe znajdują się po obu stronach ul. Kolejowej, bez wyznaczonych stref parkowania.

## **Wejścia do budynku**

Wejście główne od ul. Kolejowej



Wejście od ul. Kolejowej jest powyżej poziomu chodnika (1 stopień). Drzwi jednoskrzydłowe. Brak podjazdu dla osób niepełnosprawnych.



Wejście od tyłu, przez ogródek

Wejście dostępne po otwarciu bramy wjazdowej (wyłącznie w wyjątkowych sytuacjach), znajduje się poniżej poziomu chodnika (5 stopni). Drzwi jednoskrzydłowe. Brak podjazdu dla osób niepełnosprawnych.

### **Obsługa interesantów**

Obsługa interesantów odbywa się w Punkcie Obsługi Klienta na parterze budynku. W celu załatwienia sprawy w budynku, nie ma potrzeby wchodzenia interesantów do innych pomieszczeń (strefa administracyjna). Wejście do Punktu Obsługi Klienta utrudnione przez schody w korytarzu i brak podjazdu/windy.

Do budynku można wchodzić z psem asystującym i psem przewodnikiem.

W budynku został wyznaczony Asystent ds. zapewnienia dostępności osobom ze szczególnymi potrzebami:

- Monika Kolebuk, tel. 14 676 60 11, e-mail: [Monika.Kolebuk@arimr.gov.pl](mailto:Monika.Kolebuk@arimr.gov.pl)
- Wioletta Retmańczyk, tel. 14 676 60 11, e-mail: [wioletta.retmanczyk@arimr.gov.pl](mailto:wioletta.retmanczyk@arimr.gov.pl)

Asystenci służą pomocą osobom ze szczególnymi potrzebami w zakresie pokonywania barier występujących w tej lokalizacji ARiMR.

W przypadku potrzeby załatwienia sprawy w ARiMR, osoba ze szczególnymi potrzebami, co najmniej 5 dni roboczych przed planowanym terminem wizyty w lokalu ARiMR, kontaktuje się z Asystentem telefonicznie lub mailowo podając:

- swoje imię, nazwisko oraz w przypadku posiadania nr ewidencji producentów,
- swoje dane kontaktowe (telefon lub adres e-mail),
- rodzaj lub zakres spraw, jakie zamierza załatwić w danej jednostce terenowej ARiMR.
- stwierdzoną barierę architektoniczną w lokalizacji ARiMR wraz z informacją o stopniu jej wpływu na ograniczenie w dostępie do lokalizacji,

Asystent po zapoznaniu się z treścią zgłoszenia, udzieli osobie ze szczególnymi potrzebami wsparcia w zakresie obsługi Jej sprawy poprzez:

- wskazanie zgodnej z obowiązującymi w ARiMR procedurami formy obsługi, innej niż osobista, umożliwiającej obsługę bez konieczności wizyty w lokalu ARiMR lub/i;
- zapewnienie bezpośredniego wsparcia właściwego merytorycznie pracownika ARiMR, który będzie indywidualnie prowadził obsługę sprawy osoby ze szczególnymi potrzebami lub/i;
- zapewnienie alternatywnego sposobu dostępu do lokalizacji ARiMR.

### **Pętla indukcyjna**

W budynku nie ma pętli indukcyjnej oraz nie działa tłumacz języka migowego. Brak dostępnego łatwego tekstu do czytania czy informacji w języku migowym lub angielskim na tablicy informacyjnej w holu głównym budynku.

### **Toalety**

Toaleta dla osób z niepełnosprawnościami znajduje się na parterze budynku. Brak dostępu dla wózków inwalidzkich i niepełnosprawnych z ograniczeniami ruchowymi z powodu schodów przy wejściach i w korytarzach oraz braku podjazdów/wind.

### **Salę konferencyjne**

Biuro Powiatowe ARiMR w Dębicy nie dysponuje salą konferencyjną.

### **Ewakuacja**

Ewakuacja z parteru budynku odbywa się przez klatkę schodową. Budynek jest wyposażony w system alarmu pożarowego.