



# DZIENNIK URZĘDOWY

## WOJEWÓDZTWA PODLASKIEGO

---

Białystok, dnia 11 stycznia 2024 r.

Poz. 287

### ZARZĄDZENIE REGIONALNEGO DYREKTORA OCHRONY ŚRODOWISKA W BIAŁYMSTOKU

z dnia 10 stycznia 2024 r.

#### w sprawie rezerwatu przyrody „Podolany”

Na podstawie art. 13 ust. 3 ustawy z dnia 16 kwietnia 2004 r. o ochronie przyrody (Dz. U. z 2023 r. poz. 1336, 1688, 1890 i 2375) zarządza się, co następuje:

§ 1. Rezerwat przyrody pod nazwą „Podolany”, zwany dalej „rezerwatem”, obejmuje obszar o łącznej powierzchni 15,12<sup>1)</sup> ha, położony na terenie gminy Białowieża, w powiecie hajnowskim, w województwie podlaskim.

§ 2. 1. Położenie i przebieg granicy rezerwatu w postaci współrzędnych punktów jej załamania, przedstawia załącznik nr 1 do zarządzenia.

2. Położenie i przebieg granicy rezerwatu w postaci mapy przedstawia załącznik nr 2 do zarządzenia.

§ 3. Celem ochrony rezerwatu jest zachowanie ze względów naukowych i dydaktycznych grądu wilgotnego z dużym udziałem dębów pomnikowych.

§ 4. Rodzaj rezerwatu określa się jako leśny (L). Typ rezerwatu ze względu na dominujący przedmiot ochrony określa się jako fitocenotyczny (PFI), podtyp zbiorowisk leśnych (zl). Typ rezerwatu ze względu na główny typ ekosystemu określa się jako leśny i borowy (EL), podtyp lasów nizinnych (lni).

§ 5. Nadzór nad rezerwatem sprawuje Regionalny Dyrektor Ochrony Środowiska w Białymstoku.

§ 6. Zarządzenie wchodzi w życie po upływie 14 dni od dnia ogłoszenia<sup>2)</sup>.

**Regionalny Dyrektor Ochrony Środowiska w Białymstoku**  
*Beata Bezubik*

---

<sup>1)</sup>Podana w niniejszym zarządzeniu powierzchnia rezerwatu przyrody jest powierzchnią geometryczną wyliczoną na podstawie współrzędnych punktów załamania granicy obszaru w układzie PL-1992, który jest jednym z układów tworzących państwowy system odniesień przestrzennych, o których mowa w przepisach wydanych na podstawie art. 3 ust. 5 ustawy z dnia 17 maja 1989 r. Prawo geodezyjne i kartograficzne (Dz. U. z 2023 r. poz. 1752, 1688 i 1762).

<sup>2)</sup>Niniejsze zarządzenie było poprzedzone Zarządzeniem Ministra Ochrony Środowiska, Zasobów Naturalnych i Leśnictwa z dnia 27 czerwca 1995 r. w sprawie uznania za rezerwat przyrody (M.P. z 1995 r., Nr 33, poz. 402), które utraciło moc z dniem 30 września 1999 r. na podstawie art. 105 ustawy z dnia 13 października 1998 r. Przepisy wprowadzające ustawy reformujące administrację publiczną (Dz. U. Nr 133, poz. 872) w związku z art. 80 pkt 7 lit. a ustawy z dnia 24 lipca 1998 r. o zmianie niektórych ustaw określających kompetencje organów administracji publicznej – w związku z reformą ustrojową państwa (Dz. U. Nr 106, poz. 668).

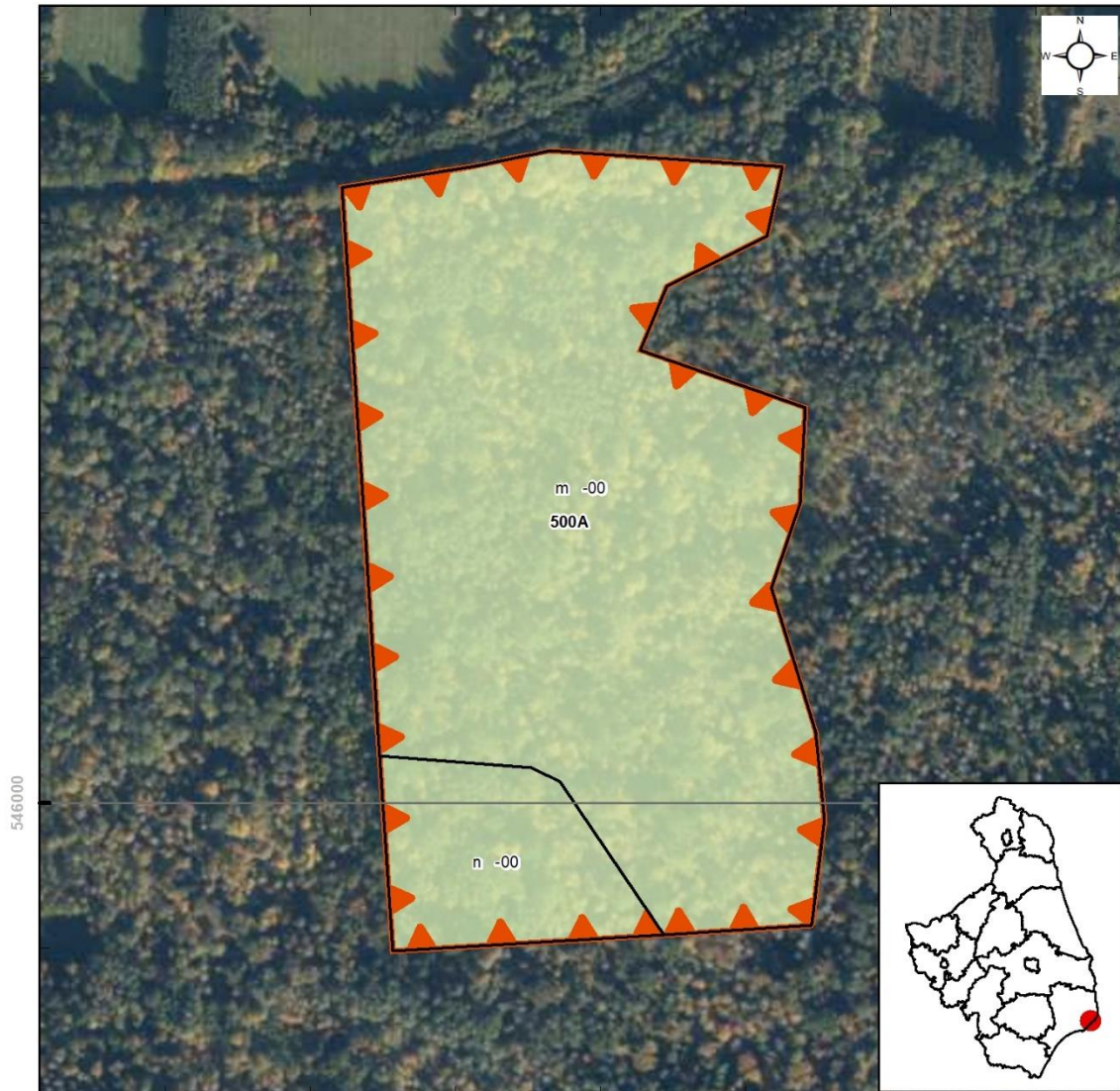
**Załącznik nr 1 do Zarządzenia  
Regionalnego Dyrektora  
Ochrony Środowiska w Białymstoku  
z dnia 10 stycznia 2024 r.**

**POŁOŻENIE I PRZEBIEG GRANICY REZERWATU PRZYRODY „PODOLANY”  
W POSTACI WSPÓLRZĘDNYCH PUNKTÓW ZAŁAMANIA GRANICY,  
W UKŁADZIE WSPÓLRZĘDNYCH PŁASKICH PROSTOKĄTNYCH PL-1992**


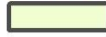

<b>Lp.</b>	<b>X</b>	<b>Y</b>
1.	545909,37	827443,57
2.	545897,82	827256,82
3.	546032,80	827247,95
4.	546424,74	827222,18
5.	546439,43	827313,83
6.	546450,21	827365,67
7.	546439,23	827520,47
8.	546438,89	827525,32
9.	546390,96	827515,06
10.	546356,36	827445,62
11.	546312,33	827427,47
12.	546272,73	827541,47
13.	546206,66	827537,58
14.	546148,47	827518,07
15.	546049,36	827548,18
16.	545988,82	827554,27
17.	545916,66	827545,67
18.	545915,68	827545,55
19.	545909,37	827443,57

**Załącznik nr 2 do Zarządzenia  
Regionalnego Dyrektora  
Ochrony Środowiska w Białymstoku  
z dnia 10 stycznia 2024 r.**

**Położenie i przebieg granicy rezerwatu przyrody „Podolany”**



**Objaśnienia**

-  granica rezerwatu
-  granice oddziałów leśnych
-  granice wydziałów leśnych

Skala  
0 30 60 120 m  
Układ współrzędnych PL - 1992

Ortofotomapa:  
Główny Urząd Geodezji i Kartografii - usługa przeglądania (4 IX 2023 r.)  
Granice powiatów:  
Główny Urząd Geodezji i Kartografii - usługa pobierania (1 VI 2021 r.)  
Leśna Mapa Numeryczna - dane pozyskane z RDLP Białystok  
stan aktualny na 24 V 2023 r.  
Projekt Planu Urządzania Lasu dla Nadleśnictwa Białowieża na lata 2022 - 2031



REGIONALNA  
DYREKCJA  
OCHRONY  
ŚRODOWISKA  
W BIAŁYMSTOKU

## UZASADNIENIE

Zgodnie z art. 13 ust. 3 ustawy z dnia 16 kwietnia 2004 r. o ochronie przyrody (Dz. U. z 2023 r. poz. 1336, 1688, 1890 i 2375) uznanie za rezerwat przyrody następuje w drodze aktu prawa miejscowego w formie zarządzenia regionalnego dyrektora ochrony środowiska, które określa jego nazwę, położenie lub przebieg granicy i otulinę, jeżeli została wyznaczona, cele ochrony oraz rodzaj, typ i podtyp rezerwatu przyrody, a także sprawującego nadzór nad rezerwatem. Regionalny dyrektor ochrony środowiska, w drodze aktu prawa miejscowego w formie zarządzenia, po zasięgnięciu opinii regionalnej rady ochrony przyrody, może m.in. dokonać korekty powierzchni.

Rezerwat przyrody „Podolany” został utworzony na mocy Zarządzenia Ministra Ochrony Środowiska, Zasobów Naturalnych i Leśnictwa z dnia 27 czerwca 1995 r. w sprawie uznania za rezerwat przyrody (M.P. z 1995r., Nr 33, poz. 402). Celem ochrony przyrody w rezerwacie jest zachowanie ze względów naukowych i dydaktycznych grądu wilgotnego z dużym udziałem dębów pomnikowych. Obejmuje obszar gruntów stanowiących własność Skarbu Państwa, będących w zarządzie Nadleśnictwa Białowieża. W związku z faktem, iż wskazany akt prawny utracił moc z dniem 1 maja 2004 r. wraz z wejściem w życie ustawy z dnia 16 kwietnia 2004 r. o ochronie przyrody (Dz. U. z 2023 r., poz. 1336, 1688, 1890 i 2375) na podstawie art. 161 w związku z art. 157 tej ustawy, należało uregulować stan prawny przedmiotowego rezerwatu przyrody.

Nazwa i cel ochrony przyrody rezerwatu nie ulegają zmianie. Niniejsze zarządzenie obejmuje korektę powierzchni obszaru rezerwatu, aktualizację danych dotyczących jego położenia (współrzędne geograficzne punktów załamania granicy obszaru w układzie PL-1992 oraz w podziale administracyjnym państwa) oraz uwzględnienie obowiązujących norm prawnych dotyczących rezerwatów przyrody, w tym określenie sprawującego nadzór nad rezerwatem oraz rodzaju, typu i podtypu obiektu zgodnie z Rozporządzeniem Ministra Środowiska z dnia 30 marca 2005 r. w sprawie rodzajów, typów i podtypów rezerwatów przyrody (Dz. U. z 2005 r., Nr 60, poz. 533).

Powierzchnia rezerwatu przyrody wynikająca z aktu powołującego wynosiła 15,10 ha. Podana w niniejszym zarządzeniu powierzchnia rezerwatu przyrody jest powierzchnią geometryczną wyliczoną na podstawie współrzędnych punktów załamania granicy obszaru w układzie PL-1992 i wynosi 15,12 ha. Ze względu na różny sposób ich wyliczania wartości obu powierzchni różnią się nieznacznie od siebie.

Projekt zarządzenia został poddany konsultacjom i pozytywnie zaopiniowany przez Nadleśnictwo Białowieża oraz Regionalną Dyрекcję Lasów Państwowych. Podmioty uczestniczące w konsultacjach nie zgłosiły uwag do projektu zarządzenia.

Projekt zarządzenia zgodnie z art. 13 ust. 3 i art. 97 ust. 3 pkt 2 ustawy z dnia 16 kwietnia 2004 r. o ochronie przyrody (Dz. U. z 2023 r. poz. 1336, 1688, 1890 i 2375) został pozytywnie zaopiniowany przez Regionalną Radę Ochrony Przyrody.

Projekt zarządzenia zgodnie z art. 59 ust. 2 ustawy z dnia 23 stycznia 2009 r. o wojewodzie i administracji rządowej w województwie (Dz. U. z 2023 r. poz. 190 t.j.) projekt zarządzenia został uzgodniony z Wojewodą Podlaskim.