



# DZIENNIK URZĘDOWY

## WOJEWÓDZTWA ŚWIĘTOKRZYSKIEGO

---

Kielce, dnia 22 maja 2017 r.

Poz. 1778

### ZARZĄDZENIE REGIONALNEGO DYREKTORA OCHRONY ŚRODOWISKA W KIELCACH

z dnia 18 maja 2017 r.

#### zmieniające rozporządzenie w sprawie rezerwatu przyrody Oleszno<sup>1)</sup>

Na podstawie art. 13 ust. 3 ustawy z dnia 16 kwietnia 2004 roku o ochronie przyrody (tekst jednolity Dz. U. z 2016r. poz. 2134, z późn. zm.<sup>2)</sup>) zarządza się, co następuje:

**§ 1.** W rozporządzeniu Nr 21/2006 Wojewody Świętokrzyskiego z dnia 14 listopada 2006r. w sprawie rezerwatu przyrody Oleszno (Dz. Urz. Woj. Święt. z 2006r. Nr 281 poz. 3244) wprowadza się następujące zmiany:

1) w § 1 ust. 1 otrzymuje brzmienie:

„1. Rezerwat przyrody Oleszno, zwany dalej „rezerwatem”, obejmuje obszar lasu o powierzchni 262,67 ha, położony w gminie Łopuszno powiat kielecki i gminie Krasocin powiat włoszczowski, na terenie województwa świętokrzyskiego.”,

2) w § 1 uchyla się ust. 2,

3) po § 1 dodaje się § 1a w brzmieniu:

„§ 1a. Położenie i przebieg granicy rezerwatu w postaci mapy przedstawia załącznik nr 1 do zarządzenia.”

4) po § 1a dodaje się § 1b w brzmieniu:

„§ 1b. Położenie i przebieg granicy rezerwatu w postaci współrzędnych punktów jej załamania przedstawia załącznik nr 2 do zarządzenia.”

5) § 2 otrzymuje brzmienie:

„§ 2. Dla rezerwatu ustala się:

1. rodzaj – Leśny (L);

2. typ i podtyp:

a) ze względu na dominujący przedmiot ochrony: typ – Fitocenotyczny (PFi), podtyp – zbiorowisk leśnych (zl),

b) ze względu na główny typ ekosystemu: typ – Leśny i borowy (EL), podtyp – lasów nizinnych (lni).”,

6) § 3 otrzymuje brzmienie:

---

<sup>1)</sup> Rezerwat został utworzony na podstawie zarządzenia Ministra Leśnictwa i Przemysłu Drzewnego z dnia 10 grudnia 1970r. w sprawie uznania za rezerwat przyrody (M. P. Nr 1 poz. 2 z 1971r.)

<sup>2)</sup> Zmiany tekstu jednolitego wymienionej ustawy zostały ogłoszone w Dz. U. z 2015 poz. 1936; z 2016r. poz. 2249 i 2260 oraz z 2017r. poz. 60 i 132.

„§ 3. Celem ochrony rezerwatu jest zachowanie fragmentu rozległego kompleksu leśnego z przewagą bagiennych lasów olszowych o naturalnym charakterze, miejscami o cechach lasu pierwotnego oraz naturalnych procesów przyrodniczych.”,

7) § 4 otrzymuje brzmienie:

„§ 4. Nadzór nad rezerwatem, sprawuje Zastępca Regionalnego Dyrektora Ochrony Środowiska w Kielcach, Regionalny Konserwator Przyrody.”

**§ 2.** Zarządzenie wchodzi w życie po upływie 14 dni od dnia ogłoszenia.

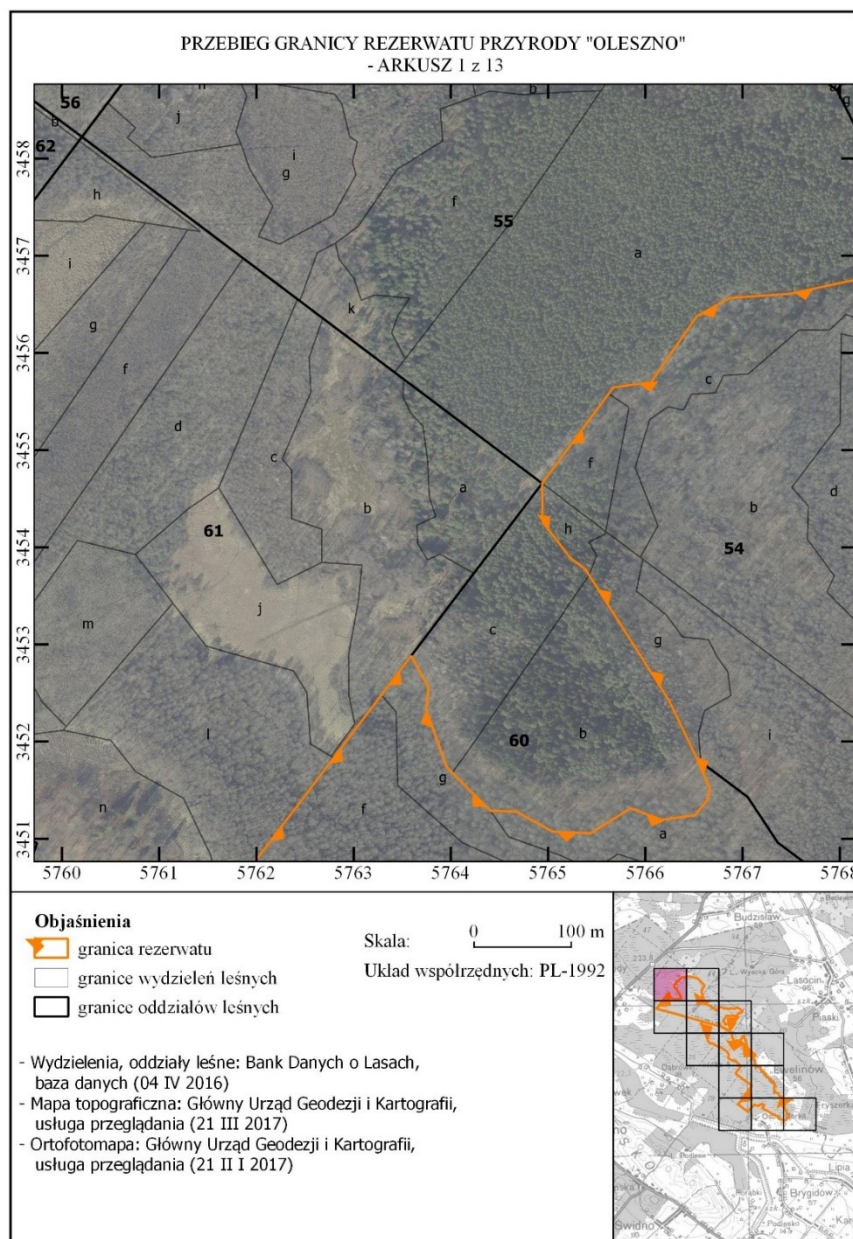
Regionalny Dyrektor Ochrony  
Środowiska w Kielcach

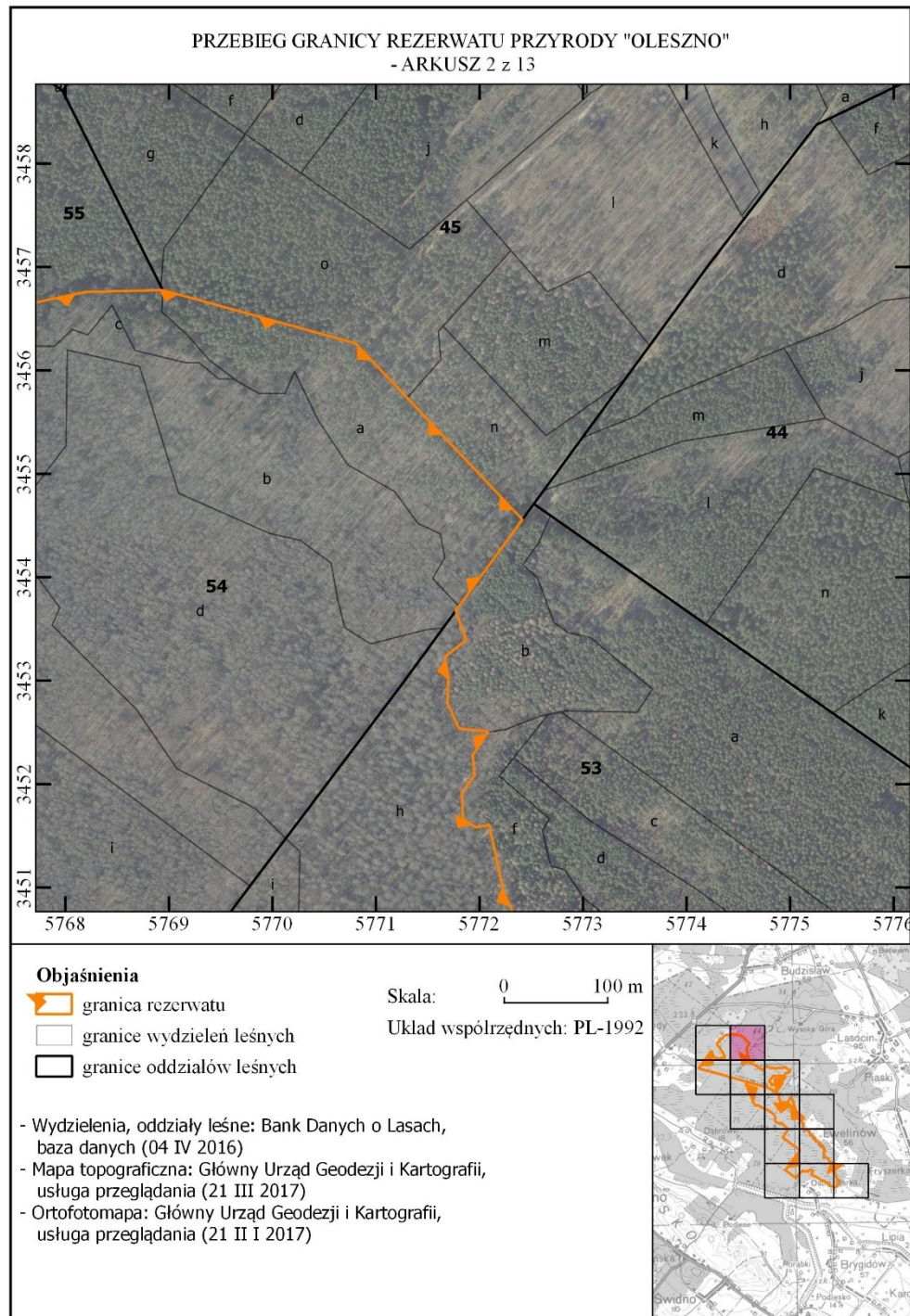
**Waldemar Pietrasik**

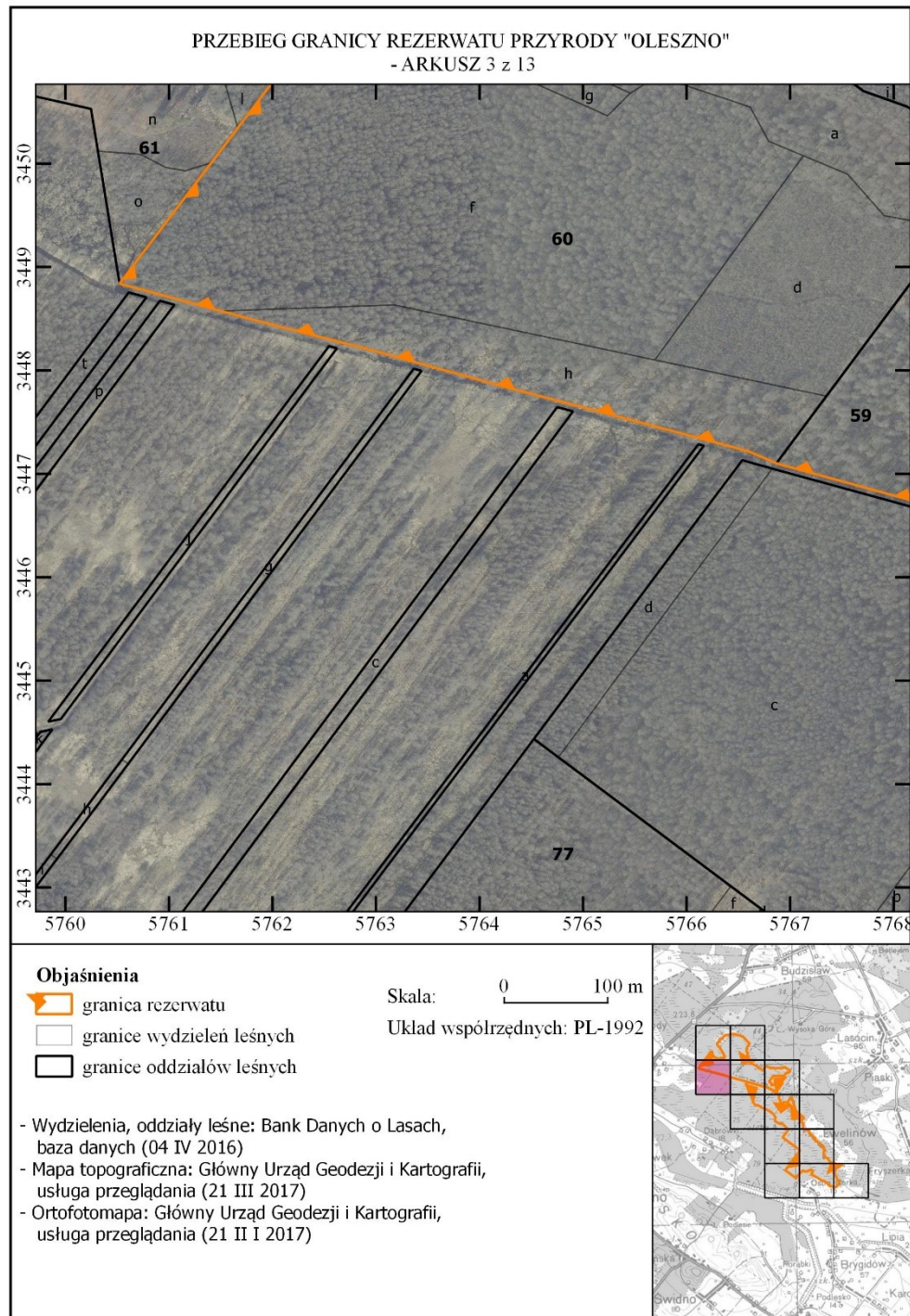
Załącznik nr 1 do zarządzenia  
Regionalnego Dyrektora Ochrony  
Środowiska w Kielcach  
z dnia 18 maja 2017

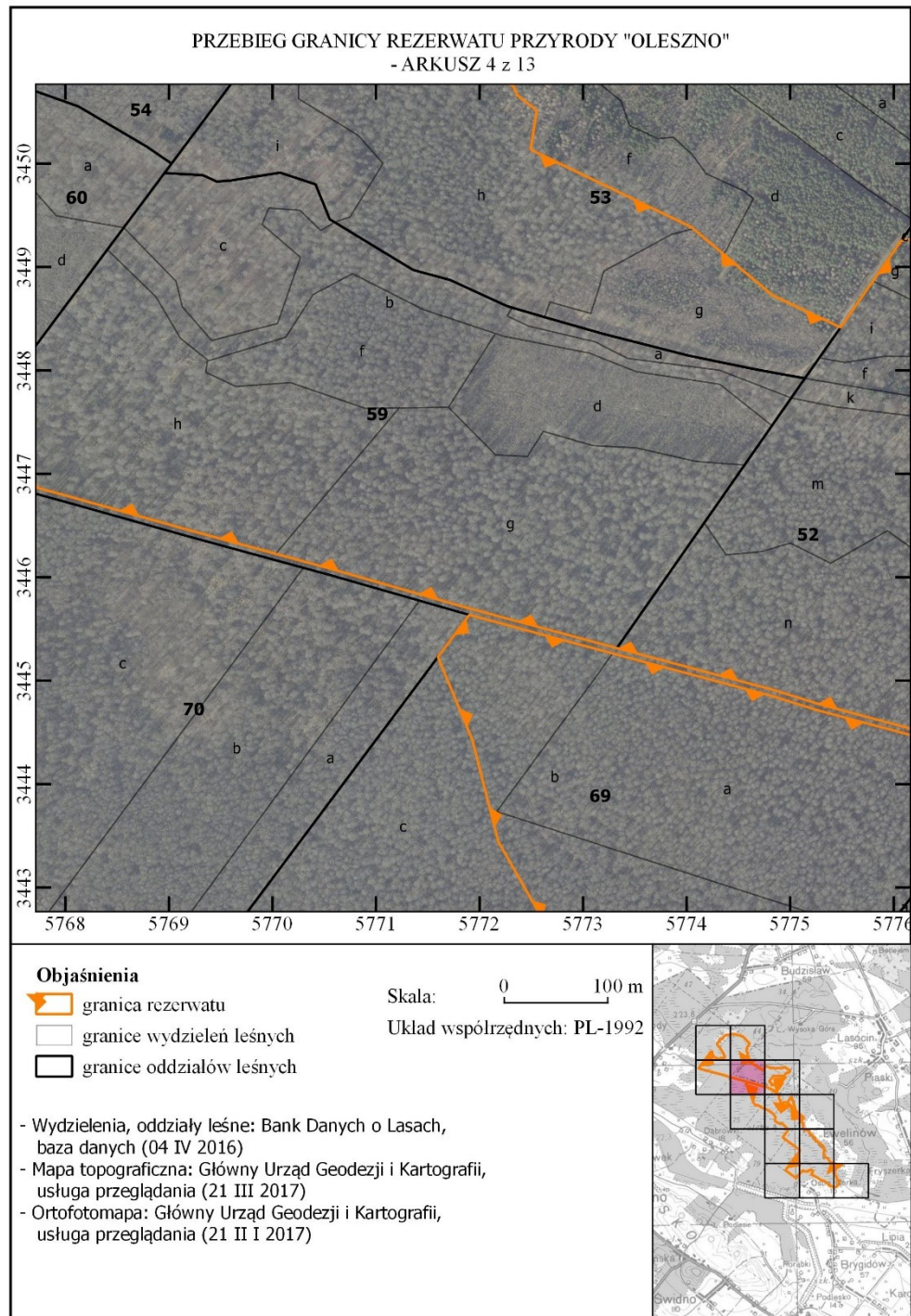
## ZMIENIAJĄCE ROZPORZĄDZENIE W SPRAWIE REZERWATU PRZYRODY OLESZNO

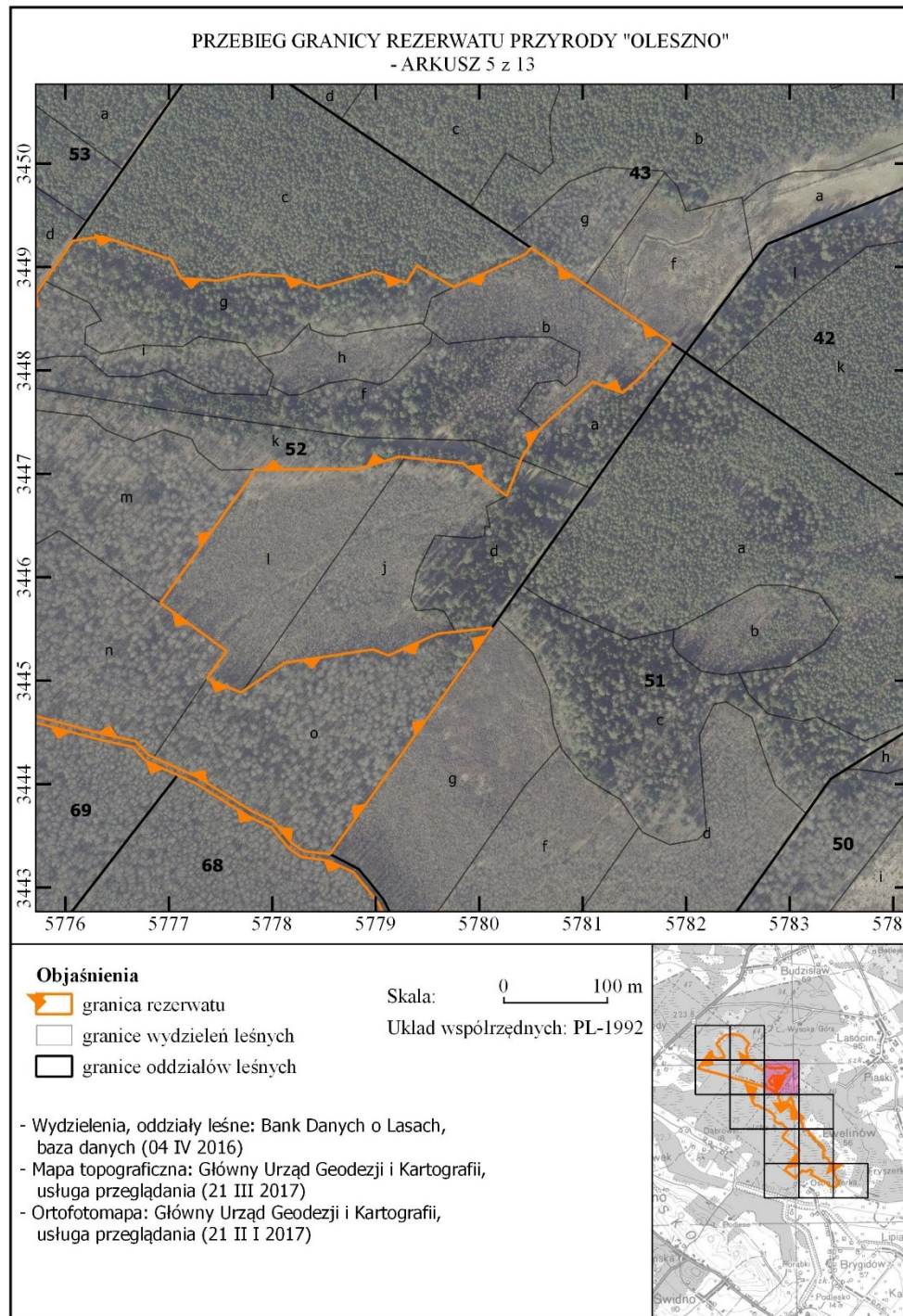
### Położenie i przebieg granicy rezerwatu Oleszno w postaci mapy

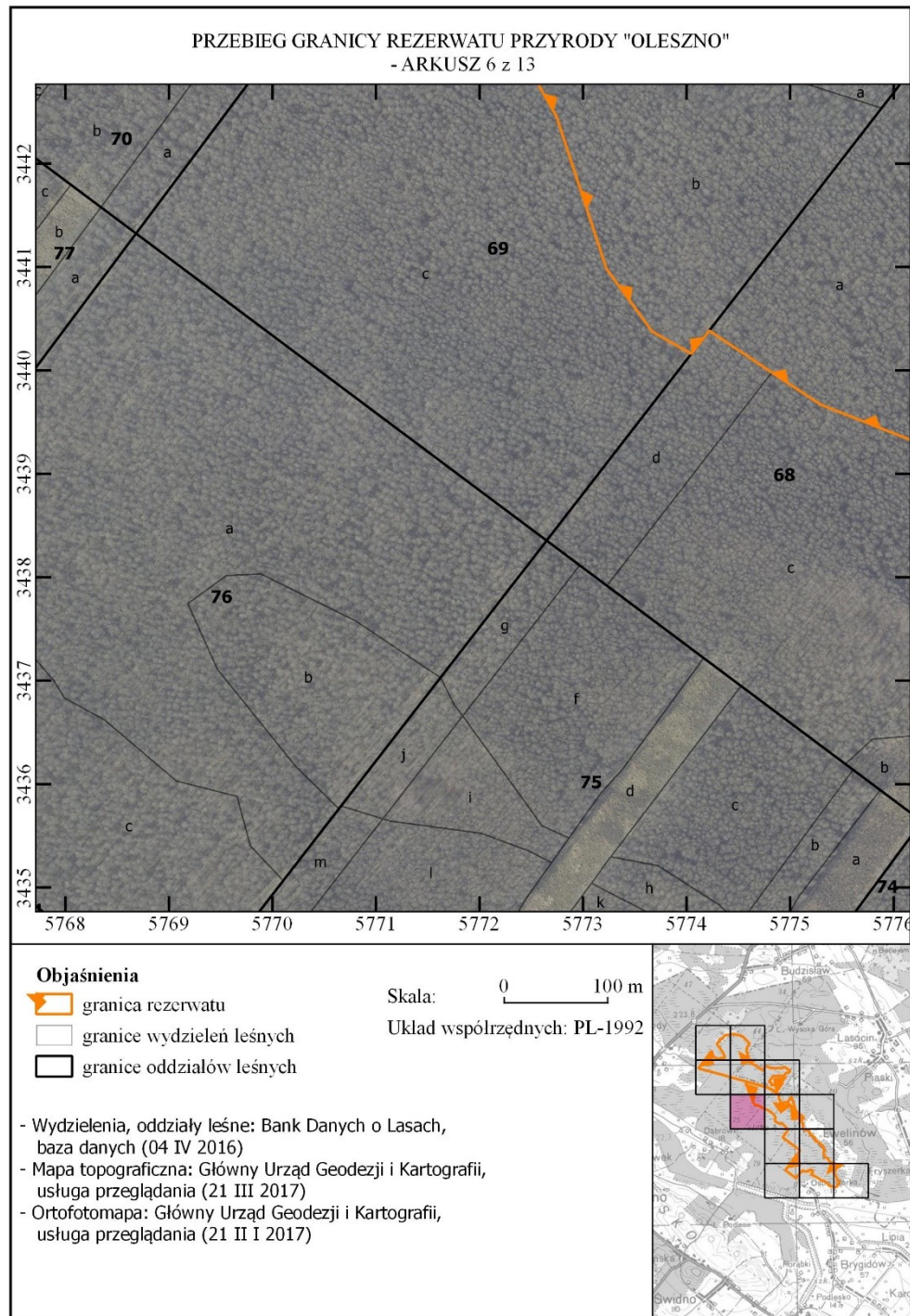




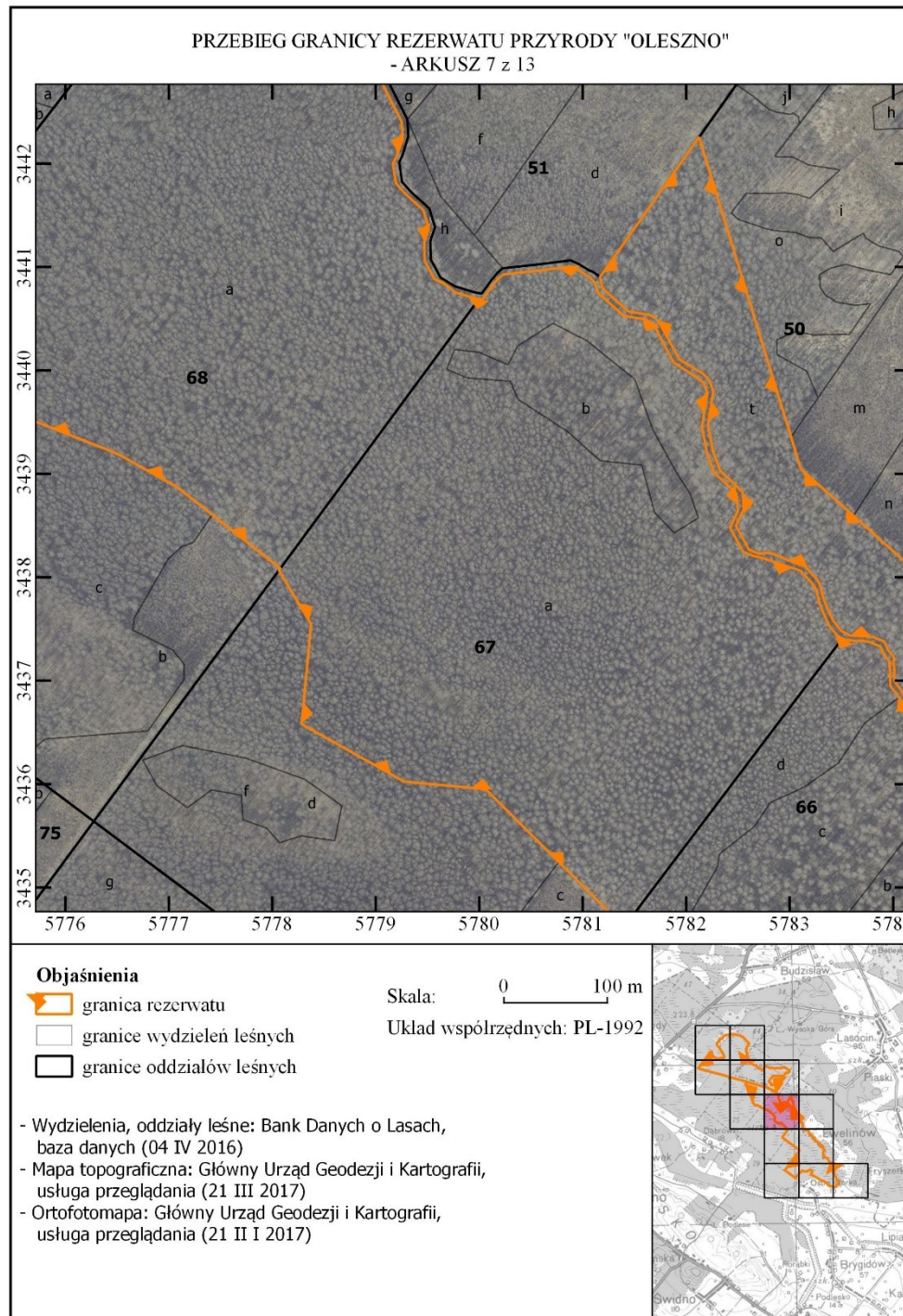


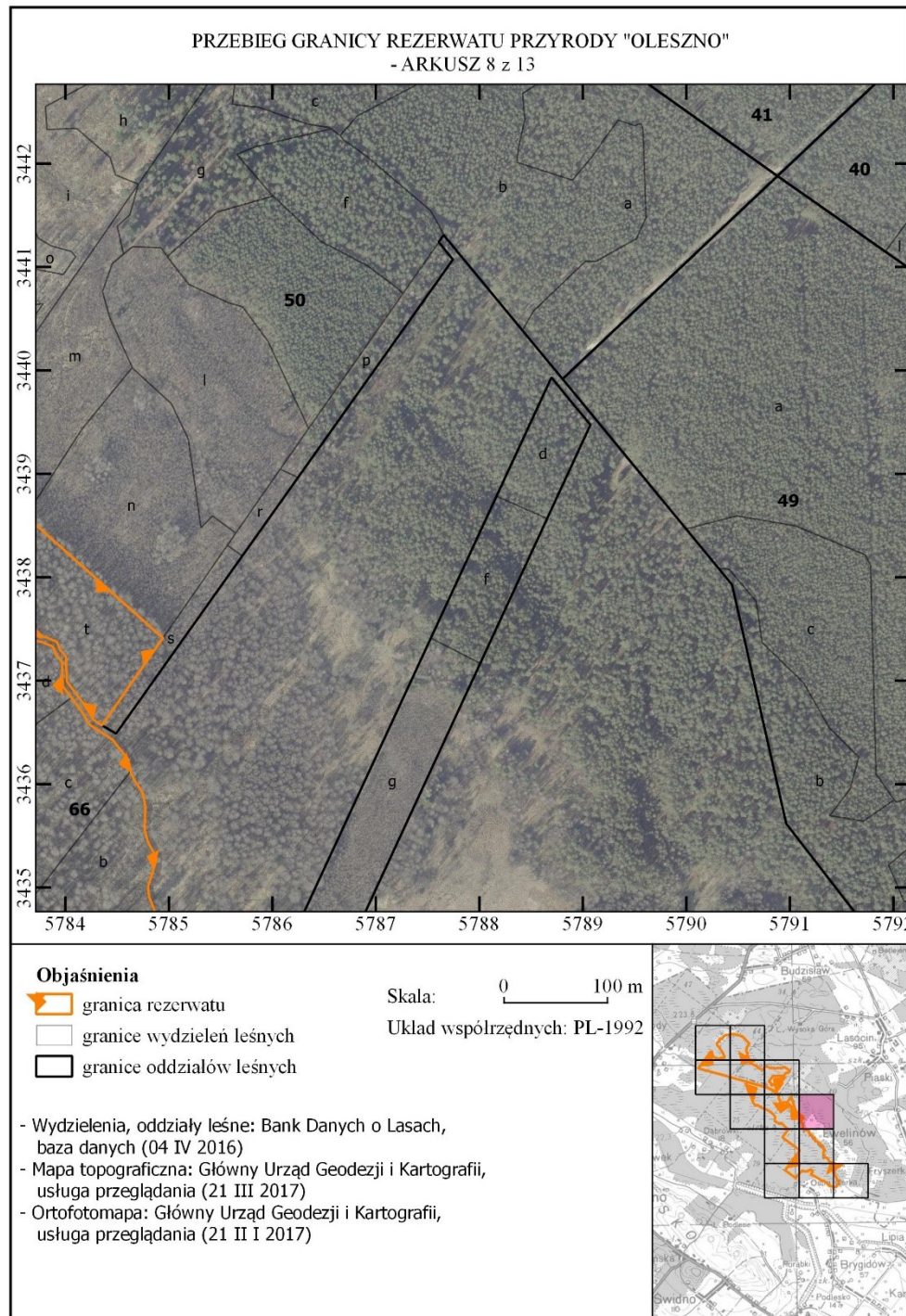


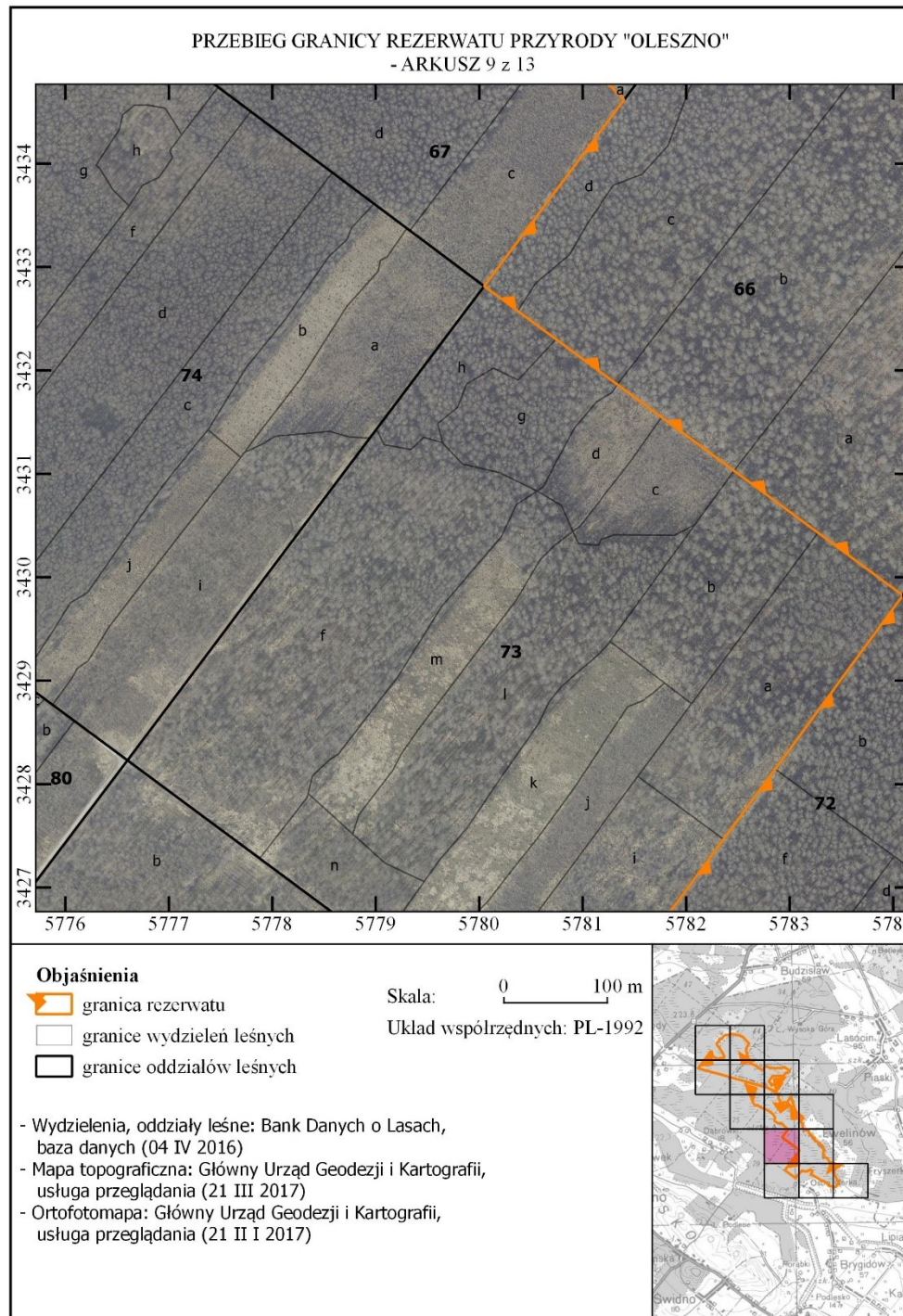


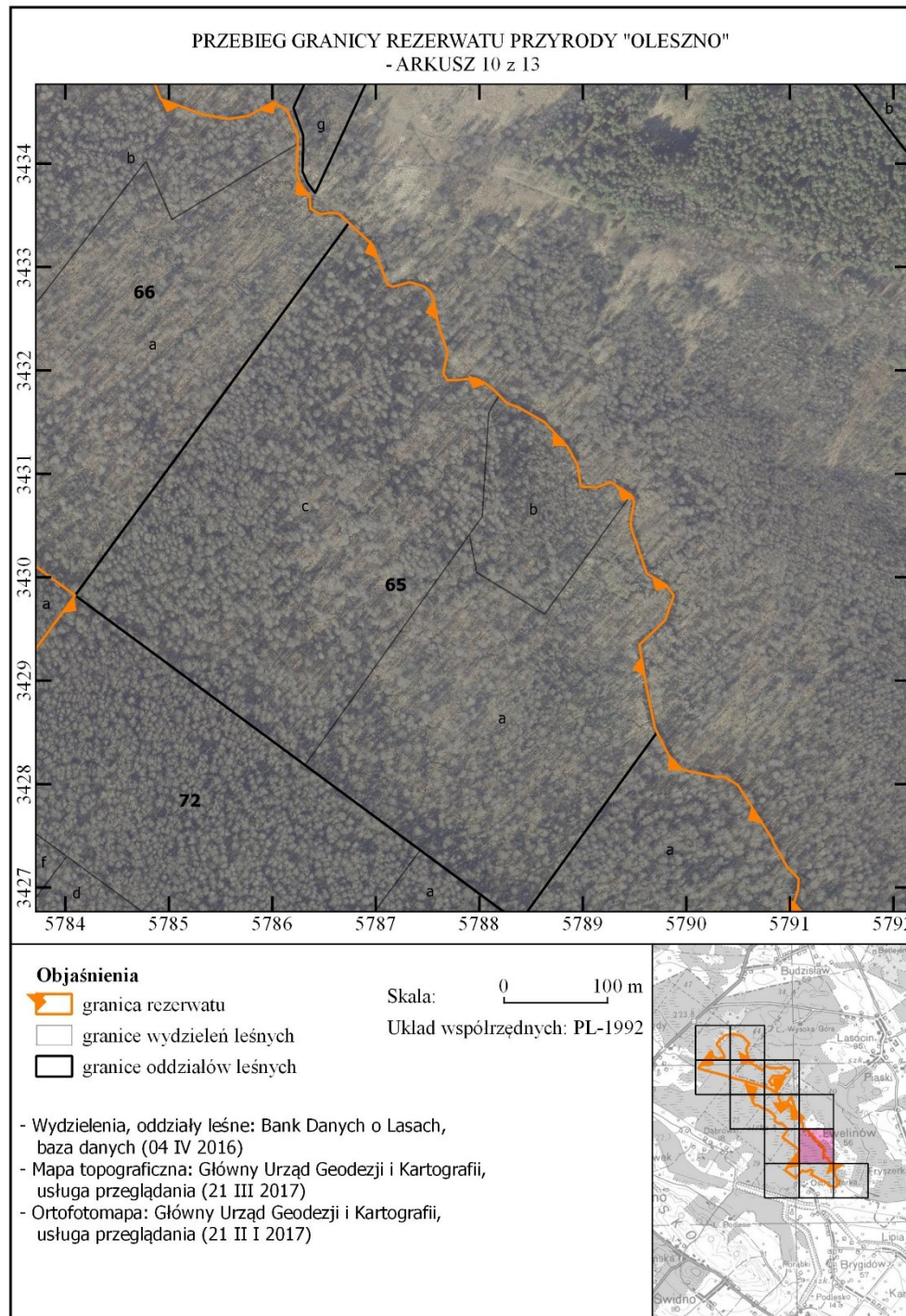


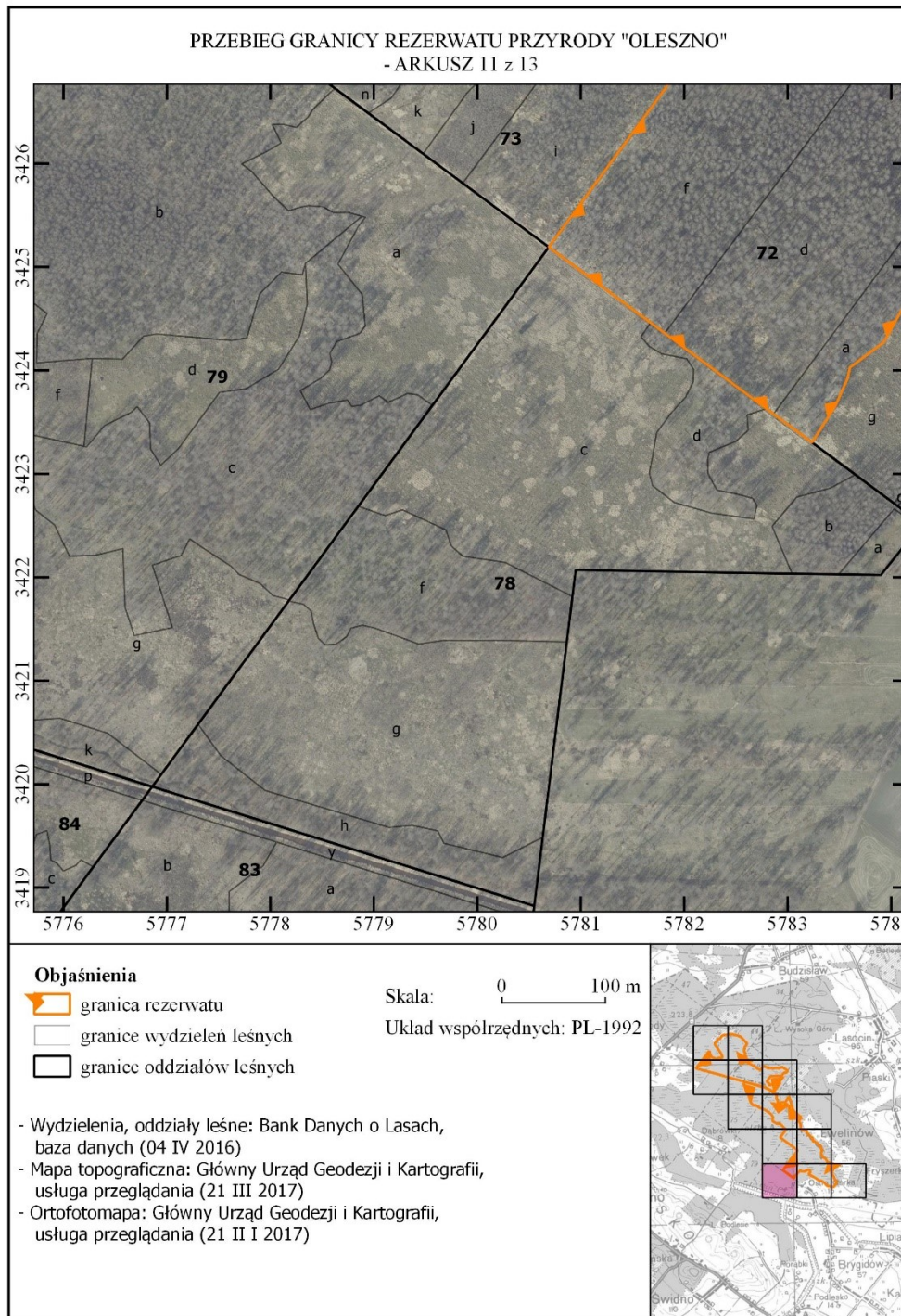


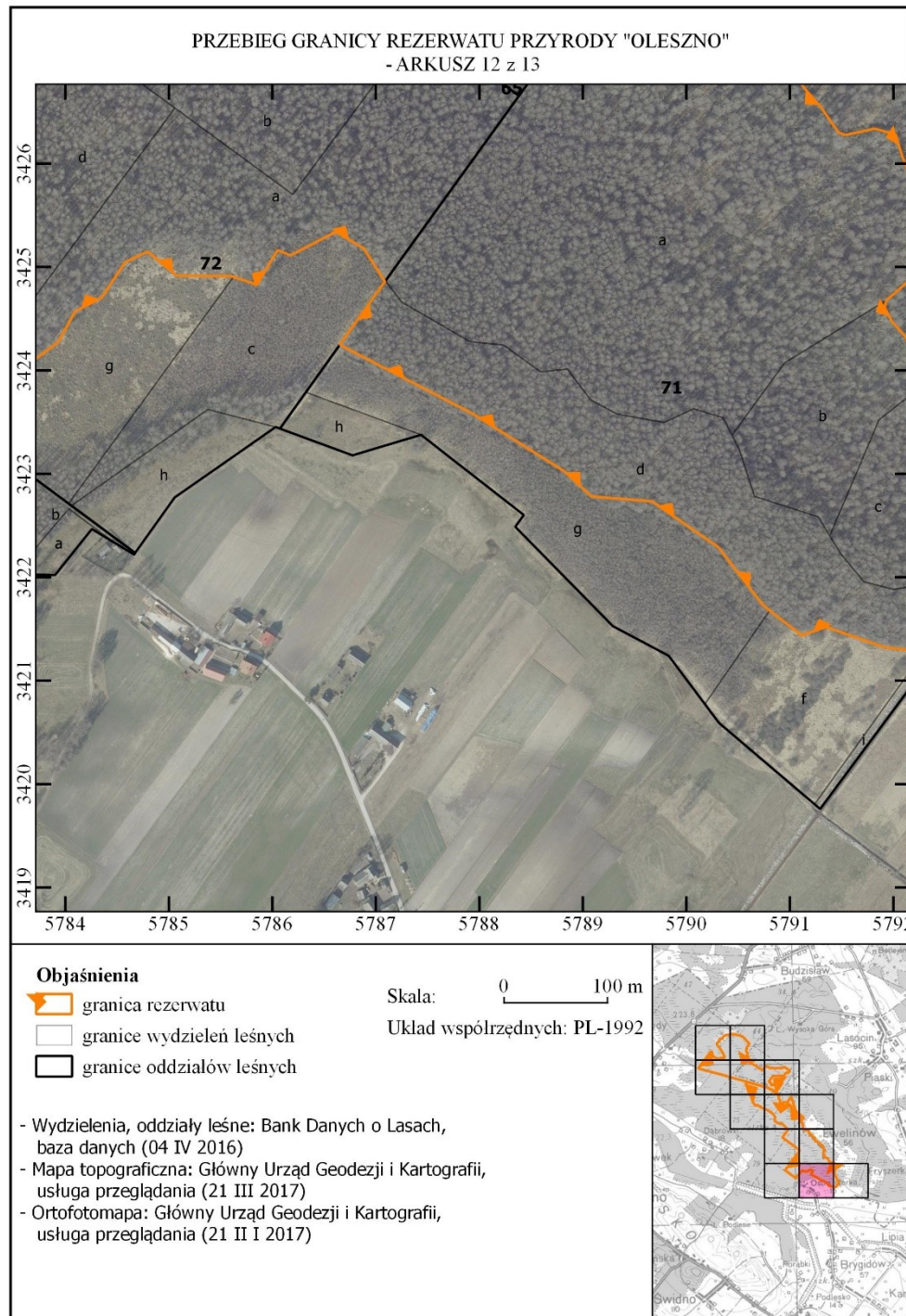


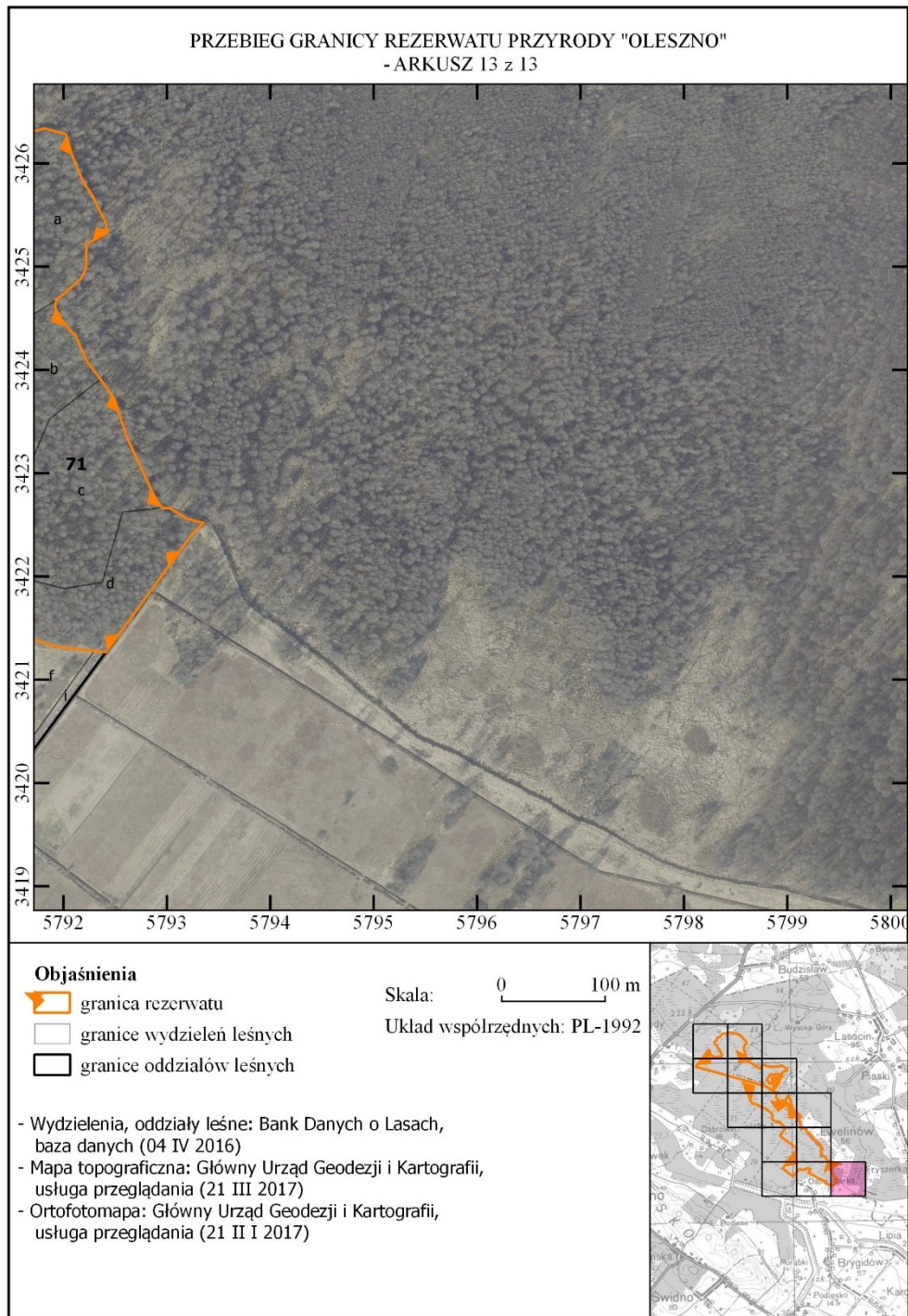












Załącznik nr 2 do zarządzenia  
Regionalnego Dyrektora Ochrony  
Środowiska w Kielcach  
z dnia 18 maja 2017

### ZMIENIAJĄCEGO ROZPORZĄDZENIE W SPRAWIE REZERWATU PRZYRODY OLESZNO

**Położenie i przebieg granicy rezerwatu przyrody „Oleszno” w postaci współrzędnych punktów  
załamania granicy, w układzie współrzędnych płaskich prostokątnych PL-1992**

Nr	X	Y	Komentarz
1	343859,37	578361,82	część 1
2	343741,34	578494,16	część 1
3	343680,01	578451,60	część 1
4	343656,95	578435,26	część 1
5	343662,09	578427,32	część 1
6	343676,56	578418,34	część 1
7	343699,29	578401,43	część 1
8	343723,30	578400,52	część 1
9	343729,32	578395,16	część 1
10	343737,59	578391,77	część 1
11	343742,47	578380,11	część 1
12	343743,82	578358,06	część 1
13	343748,10	578350,12	część 1
14	343757,89	578342,09	część 1
15	343777,27	578333,42	część 1
16	343783,15	578331,77	część 1
17	343792,86	578329,39	część 1
18	343797,89	578326,42	część 1
19	343810,91	578314,48	część 1
20	343815,03	578302,35	część 1
21	343823,07	578283,08	część 1
22	343823,44	578277,12	część 1
23	343822,89	578269,92	część 1
24	343826,65	578260,74	część 1
25	343849,82	578248,16	część 1
26	343866,13	578255,83	część 1
27	343883,03	578254,33	część 1
28	343903,16	578232,76	część 1
29	343921,47	578226,04	część 1
30	343947,20	578221,03	część 1
31	343980,09	578226,26	część 1
32	343990,34	578222,26	część 1
33	343997,59	578215,59	część 1
34	343999,46	578211,86	część 1
35	344010,79	578193,41	część 1



36	344043,91	578175,25	część 1
37	344050,50	578170,48	część 1
38	344053,54	578165,11	część 1
39	344057,25	578143,80	część 1
40	344079,23	578119,20	część 1
41	344090,49	578116,80	część 1
42	344225,60	578212,52	część 1
43	344144,21	578237,46	część 1
44	343935,61	578301,37	część 1
45	343904,89	578310,79	część 1
46	343859,37	578361,82	część 1
47	344068,90	577999,61	część 2
48	344068,33	578002,85	część 2
49	344082,34	578013,08	część 2
50	344088,88	578018,48	część 2
51	344092,82	578023,14	część 2
52	344096,60	578057,92	część 2
53	344100,50	578088,67	część 2
54	344096,27	578097,11	część 2
55	344090,59	578106,18	część 2
56	344085,07	578111,42	część 2
57	344074,90	578114,99	część 2
58	344052,91	578139,60	część 2
59	344049,22	578160,92	część 2
60	344046,18	578166,29	część 2
61	344039,58	578171,06	część 2
62	344007,83	578187,77	część 2
63	343994,58	578208,26	część 2
64	343988,45	578216,51	część 2
65	343978,19	578220,52	część 2
66	343945,30	578215,28	część 2
67	343919,56	578220,29	część 2
68	343901,26	578227,00	część 2
69	343890,98	578238,02	część 2
70	343881,12	578248,60	część 2
71	343864,22	578250,08	część 2
72	343847,90	578242,41	część 2
73	343824,71	578255,00	część 2
74	343820,96	578264,18	część 2
75	343818,75	578273,31	część 2
76	343810,41	578298,47	część 2
77	343806,28	578310,60	część 2
78	343793,25	578322,55	część 2
79	343788,23	578325,53	część 2
80	343772,65	578329,56	część 2
81	343753,26	578338,22	część 2

82	343745,55	578344,50	część 2
83	343743,52	578346,17	część 2
84	343742,83	578347,45	część 2
85	343740,92	578351,03	część 2
86	343739,30	578354,04	część 2
87	343737,95	578376,10	część 2
88	343733,09	578387,75	część 2
89	343724,81	578391,14	część 2
90	343718,80	578396,52	część 2
91	343694,77	578397,43	część 2
92	343683,72	578405,74	część 2
93	343671,53	578414,92	część 2
94	343657,55	578423,31	część 2
95	343652,05	578431,74	część 2
96	343643,15	578445,50	część 2
97	343623,77	578460,68	część 2
98	343612,83	578463,05	część 2
99	343609,96	578463,67	część 2
100	343604,52	578466,23	część 2
101	343591,23	578474,89	część 2
102	343577,56	578477,33	część 2
103	343555,51	578476,61	część 2
104	343544,19	578479,78	część 2
105	343528,16	578488,23	część 2
106	343500,66	578479,82	część 2
107	343491,21	578480,88	część 2
108	343462,41	578492,05	część 2
109	343447,58	578532,53	część 2
110	343443,25	578557,45	część 2
111	343445,99	578576,48	część 2
112	343459,15	578600,64	część 2
113	343452,08	578614,03	część 2
114	343426,12	578624,71	część 2
115	343419,22	578624,46	część 2
116	343391,70	578623,47	część 2
117	343379,48	578627,01	część 2
118	343368,46	578636,11	część 2
119	343356,41	578636,75	część 2
120	343351,20	578646,21	część 2
121	343352,75	578658,92	część 2
122	343351,15	578664,84	część 2
123	343345,37	578671,05	część 2
124	343344,02	578672,51	część 2
125	343342,65	578673,98	część 2
126	343321,33	578696,92	część 2
127	343283,05	578711,36	część 2

128	343280,91	578716,12	część 2
129	343285,27	578732,46	część 2
130	343281,64	578745,82	część 2
131	343276,68	578752,31	część 2
132	343269,55	578755,51	część 2
133	343243,46	578760,49	część 2
134	343217,58	578769,29	część 2
135	343197,41	578765,04	część 2
136	343190,53	578769,14	część 2
137	343190,91	578780,18	część 2
138	343192,28	578796,19	część 2
139	343187,89	578805,23	część 2
140	343181,81	578813,22	część 2
141	343176,09	578818,96	część 2
142	343168,04	578827,03	część 2
143	343164,41	578837,70	część 2
144	343150,10	578862,90	część 2
145	343126,71	578884,84	część 2
146	343108,69	578894,85	część 2
147	343087,73	578898,03	część 2
148	343086,88	578913,21	część 2
149	343092,09	578926,80	część 2
150	343079,58	578946,61	część 2
151	343079,41	578946,88	część 2
152	343072,53	578949,53	część 2
153	343054,36	578946,20	część 2
154	343046,87	578946,83	część 2
155	343003,54	578961,93	część 2
156	342992,37	578980,80	część 2
157	342982,32	578987,86	część 2
158	342958,88	578979,76	część 2
159	342953,49	578974,51	część 2
160	342945,67	578966,22	część 2
161	342934,83	578954,57	część 2
162	342895,78	578961,05	część 2
163	342854,17	578969,71	część 2
164	342852,18	578970,71	część 2
165	342850,17	578971,72	część 2
166	342827,61	578983,03	część 2
167	342813,78	578996,08	część 2
168	342809,33	579018,09	część 2
169	342806,76	579029,46	część 2
170	342807,29	579036,86	część 2
171	342799,10	579049,78	część 2
172	342747,89	579082,40	część 2
173	342743,61	579083,98	część 2

174	342719,86	579097,41	część 2
175	342708,65	579108,53	część 2
176	342698,37	579108,04	część 2
177	342685,20	579103,95	część 2
178	342668,62	579117,73	część 2
179	342655,12	579129,66	część 2
180	342630,01	579147,05	część 2
181	342627,67	579153,66	część 2
182	342633,83	579181,98	część 2
183	342628,17	579202,41	część 2
184	342622,91	579203,66	część 2
185	342606,54	579208,83	część 2
186	342580,70	579219,71	część 2
187	342570,79	579226,74	część 2
188	342544,49	579240,07	część 2
189	342533,06	579242,84	część 2
190	342521,87	579222,29	część 2
191	342498,39	579221,77	część 2
192	342488,41	579217,04	część 2
193	342467,68	579193,19	część 2
194	342461,07	579191,61	część 2
195	342447,72	579198,47	część 2
196	342432,69	579211,79	część 2
197	342407,60	579223,15	część 2
198	342392,92	579234,40	część 2
199	342391,18	579235,61	część 2
200	342371,17	579249,51	część 2
201	342335,51	579261,01	część 2
202	342278,40	579287,55	część 2
203	342266,53	579295,08	część 2
204	342266,03	579303,12	część 2
205	342256,35	579318,51	część 2
206	342255,56	579321,45	część 2
207	342254,12	579326,83	część 2
208	342253,36	579329,67	część 2
209	342252,23	579333,89	część 2
210	342251,77	579335,60	część 2
211	342242,29	579325,45	część 2
212	342126,81	579240,94	część 2
213	342126,97	579239,20	część 2
214	342127,29	579235,71	część 2
215	342127,47	579233,70	część 2
216	342127,85	579229,55	część 2
217	342128,40	579224,83	część 2
218	342130,81	579204,28	część 2
219	342132,29	579191,65	część 2

220	342151,91	579135,02	część 2
221	342143,78	579111,59	część 2
222	342167,71	579080,57	część 2
223	342173,86	579073,40	część 2
224	342229,08	579030,92	część 2
225	342273,37	578966,90	część 2
226	342278,12	578908,28	część 2
227	342302,20	578882,63	część 2
228	342357,87	578794,08	część 2
229	342422,29	578669,85	część 2
230	342425,02	578665,30	część 2
231	342485,88	578708,77	część 2
232	342487,71	578707,61	część 2
233	342517,60	578688,63	część 2
234	342534,13	578661,51	część 2
235	342511,31	578617,52	część 2
236	342516,28	578604,96	część 2
237	342482,87	578585,11	część 2
238	342490,49	578562,27	część 2
239	342491,14	578560,31	część 2
240	342491,80	578507,39	część 2
241	342514,95	578479,61	część 2
242	342504,70	578457,78	część 2
243	342470,63	578435,29	część 2
244	342457,07	578409,49	część 2
245	342427,31	578392,96	część 2
246	342402,84	578360,22	część 2
247	342392,25	578357,90	część 2
248	342365,46	578345,99	część 2
249	342330,40	578323,50	część 2
250	342357,88	578286,49	część 2
251	342363,03	578279,55	część 2
252	342435,96	578181,34	część 2
253	342446,10	578167,68	część 2
254	342519,30	578069,09	część 2
255	342746,87	578236,27	część 2
256	342814,72	578286,12	część 2
257	342980,91	578408,22	część 2
258	342982,52	578409,40	część 2
259	342983,71	578407,79	część 2
260	343043,06	578327,47	część 2
261	343102,99	578246,35	część 2
262	343154,75	578176,29	część 2
263	343186,35	578133,53	część 2
264	343217,21	578091,75	część 2
265	343230,30	578074,04	część 2

266	343257,66	578037,01	część 2
267	343281,48	578004,77	część 2
268	343461,75	578140,06	część 2
269	343464,60	578137,20	część 2
270	343524,86	578076,71	część 2
271	343595,05	578006,25	część 2
272	343602,45	577927,41	część 2
273	343658,02	577828,45	część 2
274	343754,85	577837,45	część 2
275	343806,71	577806,38	część 2
276	343808,59	577807,76	część 2
277	343809,83	577806,19	część 2
278	343860,56	577741,87	część 2
279	343887,07	577708,25	część 2
280	343919,48	577650,37	część 2
281	343966,78	577529,99	część 2
282	343996,54	577484,68	część 2
283	343998,01	577482,48	część 2
284	344015,85	577455,81	część 2
285	344038,49	577421,95	część 2
286	344016,08	577404,61	część 2
287	344017,08	577402,86	część 2
288	344037,52	577366,95	część 2
289	344098,37	577322,63	część 2
290	344245,88	577274,34	część 2
291	344344,44	577218,12	część 2
292	344442,99	577192,98	część 2
293	344522,91	577159,82	część 2
294	344563,66	577190,24	część 2
295	344526,34	577328,74	część 2
296	344522,97	577341,24	część 2
297	344484,94	577483,41	część 2
298	344471,49	577526,33	część 2
299	344442,89	577633,72	część 2
300	344435,94	577665,54	część 2
301	344422,67	577677,59	część 2
302	344410,42	577704,82	część 2
303	344409,63	577706,59	część 2
304	344408,79	577708,47	część 2
305	344401,15	577725,45	część 2
306	344388,30	577746,00	część 2
307	344368,01	577778,45	część 2
308	344358,12	577799,23	część 2
309	344337,17	577816,80	część 2
310	344329,25	577828,88	część 2
311	344326,28	577853,15	część 2

312	344315,03	577878,30	część 2
313	344300,77	577889,98	część 2
314	344285,64	577902,12	część 2
315	344240,14	577925,11	część 2
316	344223,83	577926,07	część 2
317	344206,41	577919,90	część 2
318	344199,98	577916,53	część 2
319	344181,07	577919,46	część 2
320	344171,35	577928,03	część 2
321	344155,17	577945,91	część 2
322	344136,97	577951,42	część 2
323	344124,01	577946,90	część 2
324	344106,06	577947,20	część 2
325	344088,33	577956,72	część 2
326	344083,95	577966,16	część 2
327	344075,44	577977,00	część 2
328	344069,67	577995,71	część 2
329	344069,33	577997,46	część 2
330	344068,90	577999,61	część 2
331	345166,06	577184,19	część 3
332	345158,12	577196,75	część 3
333	345160,76	577209,32	część 3
334	345094,62	577223,54	część 3
335	345065,85	577236,77	część 3
336	345051,29	577255,29	część 3
337	345013,59	577249,34	część 3
338	344938,51	577404,78	część 3
339	344936,95	577406,63	część 3
340	344912,07	577436,15	część 3
341	344872,70	577482,84	część 3
342	344842,52	577546,89	część 3
343	344841,65	577548,72	część 3
344	344886,50	577580,08	część 3
345	344925,40	577607,27	część 3
346	344929,46	577636,06	część 3
347	344907,02	577702,31	część 3
348	344889,03	577711,84	część 3
349	344886,91	577747,40	część 3
350	344893,05	577777,24	część 3
351	344891,14	577812,17	część 3
352	344880,14	577844,55	część 3
353	344895,38	577899,38	część 3
354	344887,56	577921,31	część 3
355	344884,58	577929,65	część 3
356	344901,30	577939,59	część 3
357	344885,73	577966,44	część 3

358	344880,56	577975,37	część 3
359	344896,99	578011,78	część 3
360	344912,44	578045,03	część 3
361	344917,63	578049,30	część 3
362	344918,49	578050,02	część 3
363	344883,31	578101,80	część 3
364	344882,75	578102,63	część 3
365	344859,73	578136,51	część 3
366	344826,75	578185,06	część 3
367	344825,23	578183,74	część 3
368	344794,62	578157,13	część 3
369	344778,34	578138,47	część 3
370	344789,06	578109,50	część 3
371	344744,36	578059,31	część 3
372	344743,82	578058,70	część 3
373	344714,84	578040,84	część 3
374	344713,82	578040,44	część 3
375	344712,43	578039,88	część 3
376	344678,73	578026,51	część 3
377	344710,30	577984,23	część 3
378	344716,06	577928,23	część 3
379	344716,65	577922,71	część 3
380	344712,46	577909,08	część 3
381	344704,64	577881,38	część 3
382	344704,64	577867,88	część 3
383	344704,03	577783,59	część 3
384	344693,42	577776,64	część 3
385	344575,14	577691,99	część 3
386	344539,26	577741,36	część 3
387	344528,71	577755,88	część 3
388	344502,12	577736,83	część 3
389	344488,62	577769,78	część 3
390	344489,66	577771,29	część 3
391	344517,20	577811,84	część 3
392	344530,30	577897,17	część 3
393	344524,34	577912,25	część 3
394	344545,38	577959,48	część 3
395	344547,33	577976,67	część 3
396	344551,03	578009,55	część 3
397	344551,33	578012,21	część 3
398	344524,27	577993,13	część 3
399	344332,37	577855,89	część 3
400	344332,55	577855,45	część 3
401	344332,72	577853,68	część 3
402	344334,91	577830,91	część 3
403	344342,84	577818,86	część 3



404	344363,77	577801,30	część 3
405	344373,69	577780,46	część 3
406	344406,60	577728,03	część 3
407	344425,90	577685,11	część 3
408	344428,11	577680,18	część 3
409	344441,36	577668,13	część 3
410	344448,37	577636,26	część 3
411	344452,17	577622,01	część 3
412	344477,23	577528,14	część 3
413	344490,74	577485,08	część 3
414	344528,86	577342,44	część 3
415	344531,51	577332,60	część 3
416	344532,04	577330,63	część 3
417	344570,65	577187,44	część 3
418	344582,64	577145,59	część 3
419	344608,16	577056,43	część 3
420	344622,78	577002,94	część 3
421	344645,52	576919,73	część 3
422	344678,57	576802,13	część 3
423	344710,12	576687,07	część 3
424	344710,25	576686,78	część 3
425	344711,06	576684,88	część 3
426	344722,01	576659,35	część 3
427	344760,05	576516,50	część 3
428	344786,10	576417,13	część 3
429	344817,99	576301,85	część 3
430	344848,76	576182,56	część 3
431	344857,58	576149,96	część 3
432	344883,99	576052,35	część 3
433	345000,92	576141,09	część 3
434	345034,34	576166,45	część 3
435	345183,68	576279,78	część 3
436	345215,34	576303,81	część 3
437	345247,93	576328,54	część 3
438	345254,88	576333,81	część 3
439	345288,37	576359,23	część 3
440	345255,44	576377,11	część 3
441	345233,34	576374,49	część 3
442	345173,81	576395,66	część 3
443	345168,19	576401,28	część 3
444	345128,83	576440,64	część 3
445	345128,17	576467,10	część 3
446	345107,00	576505,46	część 3
447	345105,68	576543,83	część 3
448	345131,48	576584,84	część 3
449	345119,57	576616,59	część 3

450	345124,20	576650,98	część 3
451	345140,08	576664,21	część 3
452	345151,98	576666,20	część 3
453	345179,25	576654,44	część 3
454	345181,21	576654,34	część 3
455	345181,90	576653,42	część 3
456	345187,03	576650,95	część 3
457	345242,98	576624,06	część 3
458	345371,23	576542,32	część 3
459	345377,64	576538,23	część 3
460	345389,06	576522,97	część 3
461	345426,21	576494,19	część 3
462	345463,27	576493,89	część 3
463	345465,79	576493,87	część 3
464	345558,24	576562,49	część 3
465	345562,26	576565,48	część 3
466	345564,52	576567,15	część 3
467	345569,93	576605,94	część 3
468	345637,84	576653,01	część 3
469	345656,68	576687,26	część 3
470	345660,79	576747,83	część 3
471	345675,96	576819,29	część 3
472	345677,62	576891,85	część 3
473	345677,67	576894,06	część 3
474	345626,33	577080,08	część 3
475	345573,59	577130,00	część 3
476	345457,31	577240,05	część 3
477	345455,84	577241,45	część 3
478	345372,01	577180,20	część 3
479	345367,76	577177,09	część 3
480	345339,36	577187,16	część 3
481	345323,15	577166,66	część 3
482	345302,32	577169,97	część 3
483	345278,50	577168,97	część 3
484	345253,70	577180,22	część 3
485	345250,95	577208,44	część 3
486	345227,90	577193,45	część 3
487	345208,39	577195,10	część 3
488	345191,85	577182,86	część 3
489	345166,06	577184,19	część 3