

ROZPORZĄDZENIE NR 4
WOJEWODY MAZOWIECKIEGO

z dnia 29 października 2019 r.

**w sprawie ustanowienia strefy ochronnej ujęcia wód podziemnych „Graniczna”
w Wołominie**

Na podstawie art. 135 ust. 1 pkt 2 ustawy z dnia 20 lipca 2017 r. - Prawo wodne (Dz. U. z 2018 r. poz. 2268 oraz z 2019 r. poz. 125, 534 i 1495) zarządza się, co następuje:

§ 1. 1. Ustanawia się strefę ochronną ujęcia wód podziemnych z utworów czwartorzędowych „Graniczna” w Wołominie, w powiecie wołomińskim, województwo mazowieckie, składającą się z:

- 1) terenu ochrony bezpośredniej;
- 2) terenu ochrony pośredniej.
2. Teren ochrony bezpośredniej obejmuje grunty wokół siedmiu studni o numerach: IA, IIA, III, V, VIA, VII, IX o łącznej powierzchni 0,2868 ha.
3. Teren ochrony pośredniej obejmuje obszar o powierzchni 498,10 ha.
4. Wykaz działek ewidencyjnych znajdujących się na terenie ochrony bezpośredniej określa załącznik nr 1 do rozporządzenia.
5. Opis przebiegu granicy terenu ochrony pośredniej określa załącznik nr 2 do rozporządzenia.
6. Położenie terenu ochrony pośredniej oraz lokalizację tablic zawierających informacje o ustanowieniu strefy ochronnej określają mapy stanowiące załącznik nr 3 i załącznik nr 4 do rozporządzenia.
7. Położenie terenu ochrony bezpośredniej określa mapa stanowiąca załącznik nr 4 (Arkusze nr 3 i Arkusze nr 5) do rozporządzenia.

§ 2. 1. Na terenie ochrony bezpośredniej obowiązują:

- a) zakaz, o którym mowa w art. 127 ustawy z dnia 20 lipca 2017 r. - Prawo wodne,
- b) nakazy, o których mowa w art. 128 ustawy z dnia 20 lipca 2017 r. - Prawo wodne.
2. Teren ochrony bezpośredniej należy ogrodzić, a jego granice oznaczyć zgodnie z art. 129 ust. 1 i 2 ustawy z dnia 20 lipca 2017 r. - Prawo wodne.

§ 3. 1. Na terenie ochrony pośredniej, zgodnie z art. 130 ust. 1 ustawy z dnia 20 lipca 2017 r. - Prawo wodne, zabrania się:

- 1) wprowadzania ścieków do wód lub do ziemi;
- 2) rolniczego wykorzystania ścieków;
- 3) przechowywania lub składowania odpadów promieniotwórczych;
- 4) stosowania środków ochrony roślin, które według zezwolenia na ich wprowadzanie do obrotu zaklasyfikowano jako stwarzające zagrożenie dla zdrowia człowieka, organizmów wodnych lub środowiska, oraz pestycydów i substancji znajdujących się w „Załączniku I” Dyrektywy Parlamentu Europejskiego i Rady 2013/39/UE z dnia 12 sierpnia 2013 r. zmieniającej dyrektywy 2000/60/WE i 2008/105/WE w zakresie substancji priorytetowych w dziedzinie polityki wodnej (Dz. Urz. UE L 226 z 24.08.2013 r., str. 1);
- 5) stosowania nawozów sztucznych;
- 6) budowy nowych dróg o znaczeniu ponadlokalnym;
- 7) wykonywania urządzeń melioracji wodnych;
- 8) lokalizowania zakładów przemysłowych bez podłączenia do systemu kanalizacji zbiorczej;
- 9) lokalizowania ferm chowu lub hodowli zwierząt;
- 10) lokalizowania magazynów produktów ropopochodnych oraz magazynów substancji szczególnie szkodliwych dla środowiska wodnego i substancji priorytetowych, określonych w przepisach wydanych na podstawie art. 114 ustawy z dnia 20 lipca 2017 r. - Prawo wodne (z wyjątkiem produktów naftowych i substancji związanych z funkcjonowaniem stacji uzdatniania wody ujęcia „Graniczna” oraz naziemnych, przydomowych zbiorników gazu płynnego), a także rurociągów do ich transportu;
- 11) lokalizowania składowisk odpadów niebezpiecznych, innych niż niebezpieczne i obojętne oraz obojętnych, z wyjątkiem rozbudowy składowisk odpadów istniejących na terenie przewidzianym w studium uwarunkowań i kierunków zagospodarowania przestrzennego lub miejscowym planie zagospodarowania przestrzennego obowiązującym w dniu wejścia w życie rozporządzenia, pod warunkiem spełnienia następujących warunków:
 - a) traktowanie rozbudowy istniejącego składowiska jako przedsięwzięcia mogącego zawsze znacząco oddziaływać na środowisko,
 - b) uwzględnienie w ocenie oddziaływania na środowisko hydrogeologicznej oceny wpływu przedsięwzięcia na stan wód podziemnych w rejonie ujęcia „Graniczna”,
 - c) wyznaczenie w ocenie oddziaływania na środowisko punktów monitoringu osłonowego przez uprawnionego hydrogeologa,

- d) założenie sieci piezometrycznej monitoringu jakości wód podziemnych przed rozpoczęciem realizacji przedsięwzięcia i prowadzenie kwartalnych badań monitoringowych,
 - e) przekazywanie informacji związanych z rozbudową do właściciela ujęcia „Graniczna” w Wołominie;
- 12) mycia pojazdów mechanicznych poza myjniami usługowymi, posiadającymi uszczelnioną nawierzchnię, uniemożliwiającą przedostawanie się wód opadowych i roztopowych do poziomów wodonośnych zasilających ujęcie, wyposażonymi w urządzenia oczyszczające oraz systemy odprowadzające wody opadowe i roztopowe;
 - 13) urządzania parkingów, z wyjątkiem parkingów posiadających uszczelnioną nawierzchnię, uniemożliwiającą przedostawanie się wód opadowych i roztopowych do poziomów wodonośnych zasilających ujęcie oraz wyposażonych w system odprowadzania wód opadowych i roztopowych;
 - 14) lokalizowania nowych ujęć wody podziemnej, ujmujących czwartorzędowy poziom wodonośny, z wyjątkiem:
 - a) studni dla potrzeb ujęcia „Graniczna”,
 - b) studni zastępczych i awaryjnych innych ujęć w ramach zatwierdzonych zasobów eksploatacyjnych;
 - 15) lokalizowania cmentarzy, z wyłączeniem rozbudowy cmentarzy istniejących na terenie przewidzianym w studium uwarunkowań i kierunków zagospodarowania przestrzennego lub miejscowym planie zagospodarowania przestrzennego, obowiązujących w dniu wejścia w życie rozporządzenia, pod warunkiem, że pochówki będą wykonywane nie głębiej niż 1,5 m powyżej zwierciadła wód podziemnych;
 - 16) grzebania martwych zwierząt;
 - 17) wydobywania kopalin metodą odkrywkową;
 - 18) wykonywania odwodnień budowlanych, z wyjątkiem związanych z funkcjonowaniem lub modernizacją infrastruktury technicznej w rozumieniu przepisów ustawy z dnia 21 sierpnia 1997 r. o gospodarce nieruchomościami (Dz. U. z 2018 r. poz. 2204, z późn. zm.¹⁾) oraz z wyłączeniem tymczasowych odwodnień budowlanych niepowodujących zmian w stosunkach wodnych ujęcia wód podziemnych „Graniczna” w Wołominie;

¹⁾ Zmiany tekstu jednolitego wymienionej ustawy zostały ogłoszone w Dz. U. z 2018 r. poz. 2348 oraz z 2019 r. poz. 270, 492, 801, 1309, 1589, 1716 i 1924.

19) lokalizowania budynków mieszkalnych oraz obiektów budowlanych związanych z turystyką, bez podłączenia do systemu kanalizacji zbiorczej;

20) składowania opakowań po nawozach i środkach ochrony roślin.

2. Granice terenu ochrony pośredniej należy oznaczyć zgodnie z art. 125 ust. 1 ustawy z dnia 20 lipca 2017 r. - Prawo wodne.

§ 4. Rozporządzenie wchodzi w życie po upływie 14 dni od dnia ogłoszenia.

Załączniki do
rozporządzenia nr 4
Wojewody Mazowieckiego
z dnia 29 października 2019 r.

Załącznik nr 1

**Wykaz działek ewidencyjnych znajdujących się na terenie ochrony bezpośredniej
ujęcia wód podziemnych „Graniczna” w Wołominie**

Jednostka ewidencyjna	Obręb		Nr działki	Powierzchnia działki w strefie ochronnej [m ²]	Działka położona w strefie ochronnej		Studnia
	Nazwa	Nr			w całości	w części	
1	2	3	4	5	6	7	8
143412_4	Wołomin	38	97/3	586,8		X	IA
143412_4	Wołomin	38	98/3			X	
143412_5	Leśniakowizna	2	3	100		X	IIA
			3	100,5		X	V
143412_4	Wołomin	38	122	442,6		X	III
143412_5	Leśniakowizna	2	2/4	441,6		X	VIA
143412_5	Leśniakowizna	2	12/4	608,9		X	VII
143412_4	Wołomin	40	103	587,8		X	IX
			Suma	2868,2			

Opis przebiegu granicy terenu ochrony pośredniej ujęcia wód podziemnych „Graniczna” w Wołominie

Granice terenu ochrony pośredniej, opisane w oparciu o topografię i punkty charakterystyczne terenu są następujące (w zasadniczej części terenu wykorzystano przebieg dróg, we fragmentach ubogich w elementy topograficzne granice dostosowano do podziału katastralnego):

od al. Niepodległości w kierunku zachodnim wzdłuż ul. Andrzeja Kmicica (po południowej stronie ulicy), do ulicy Lipiny B,

następnie, na południowy wschód, ul. Szarych Szeregów (wschodnia strona ulicy) do ul. Batalionu "Parasol",

na zachód, ul. Batalionu Parasol (południowa strona ulicy) do ul. Kresowej,

ul. Kresową, na południe do ul. Słowiańskiej,

ul. Słowiańską, na zachód do ul. Władysława Sikorskiego,

ul. Władysława Sikorskiego, na południe do ul. Granicznej,

ul. Graniczną na zachód, do ul. Marszałkowskiej,

ul. Marszałkowską, na południe do planowanej ulicy bez nazwy, działki nr 116/1 i 116/2, obręb Wołomin 40,

ulicą bez nazwy, działki nr 116/1 i 116/2, obręb Wołomin 40, na wschód do działki nr 18, obrębu Wołomin 40,

ulicą bez nazwy, działką nr 18 obrębu Wołomin 40, na południowy wschód do ulicy do ul. Krymskiej,

ul. Krymską na wschód i północny wschód, do ul. Kasprzykiewicza,

ul. Kasprzykiewicza do ul. Mińskiej,

wzdłuż ul. Mińskiej do koryta rzeki Czarnej,

brzegiem koryta Czarnej na północ, do północnej granicy działki nr 106/2 obręb Majdan, północną granicą działki nr 106/2 obręb Majdan, na zachód, do zachodniej granicy działki nr 90 obręb Mostówka,

w przedłużeniu zachodniej granicy działki nr 90 obręb Mostówka, na północ, wzdłuż granicy pomiędzy działkami o kierunku północny zachód, obręb Stare Lipiny, i działek ułożonych równoleżnikowo, obręb Mostówka, do południowo-zachodniej granicy działki nr 462/12 obręb Stare Lipiny,

granicą wymienionej działki nr 462/12, na północny zachód do drogi - działka nr 396/4 obręb Stare Lipiny,

na południowy zachód wzdłuż drogi, działka nr 396 obręb Stare Lipiny, do drogi, działka nr 370 obręb Stare Lipiny,

na północny zachód, drogą - działka nr 370, do działki nr 299/8 obręb Stare Lipiny,

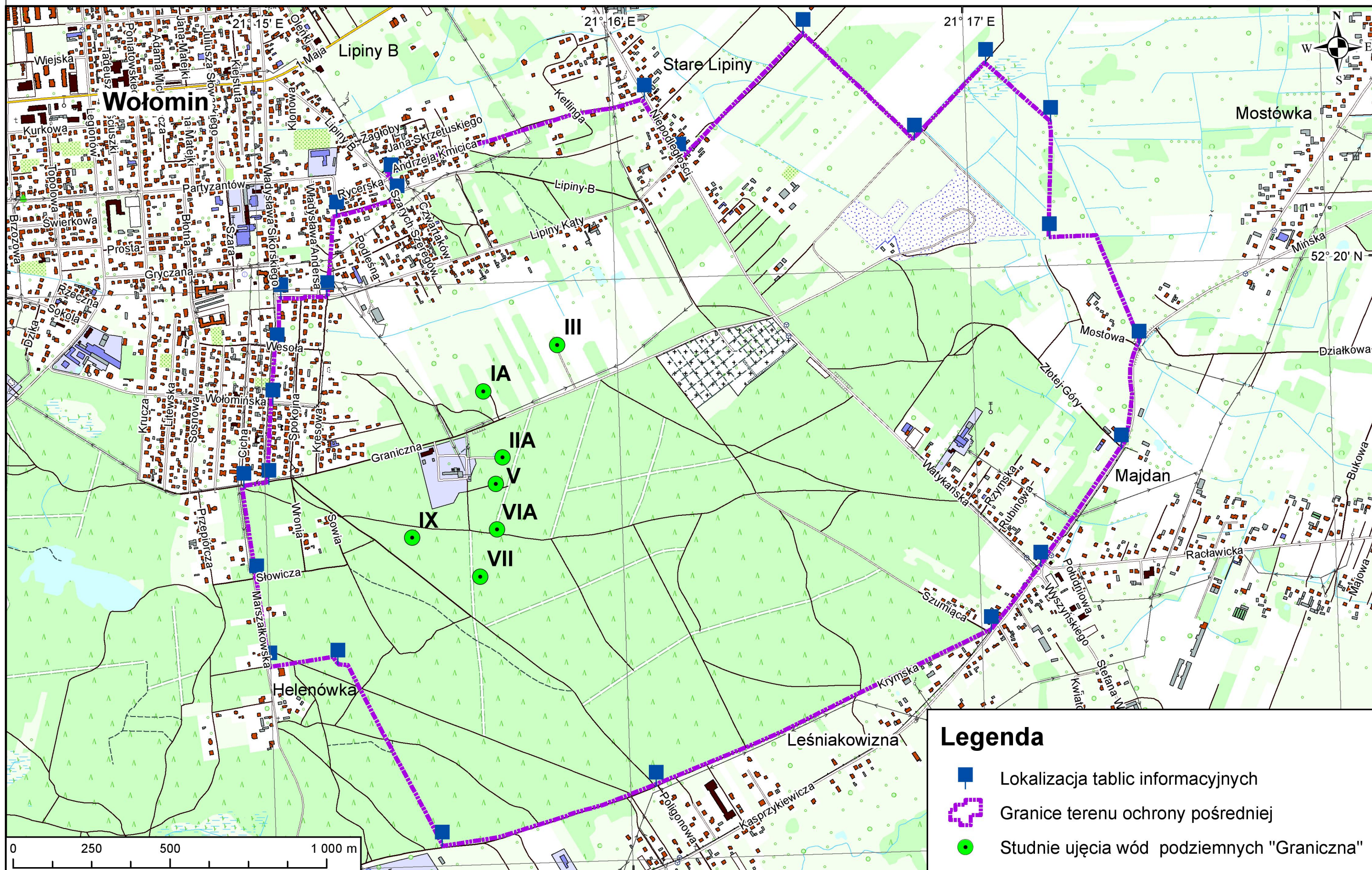
na północny zachód do południowo-wschodniej granicy działki nr 306/1 (drogą - działka nr 299/8),

na południowy zachód, drogą - działka nr 299/8 obręb Stare Lipiny, do Al. Niepodległości,




Al. Niepodległości, na północny zachód, do ul. Kmicica.

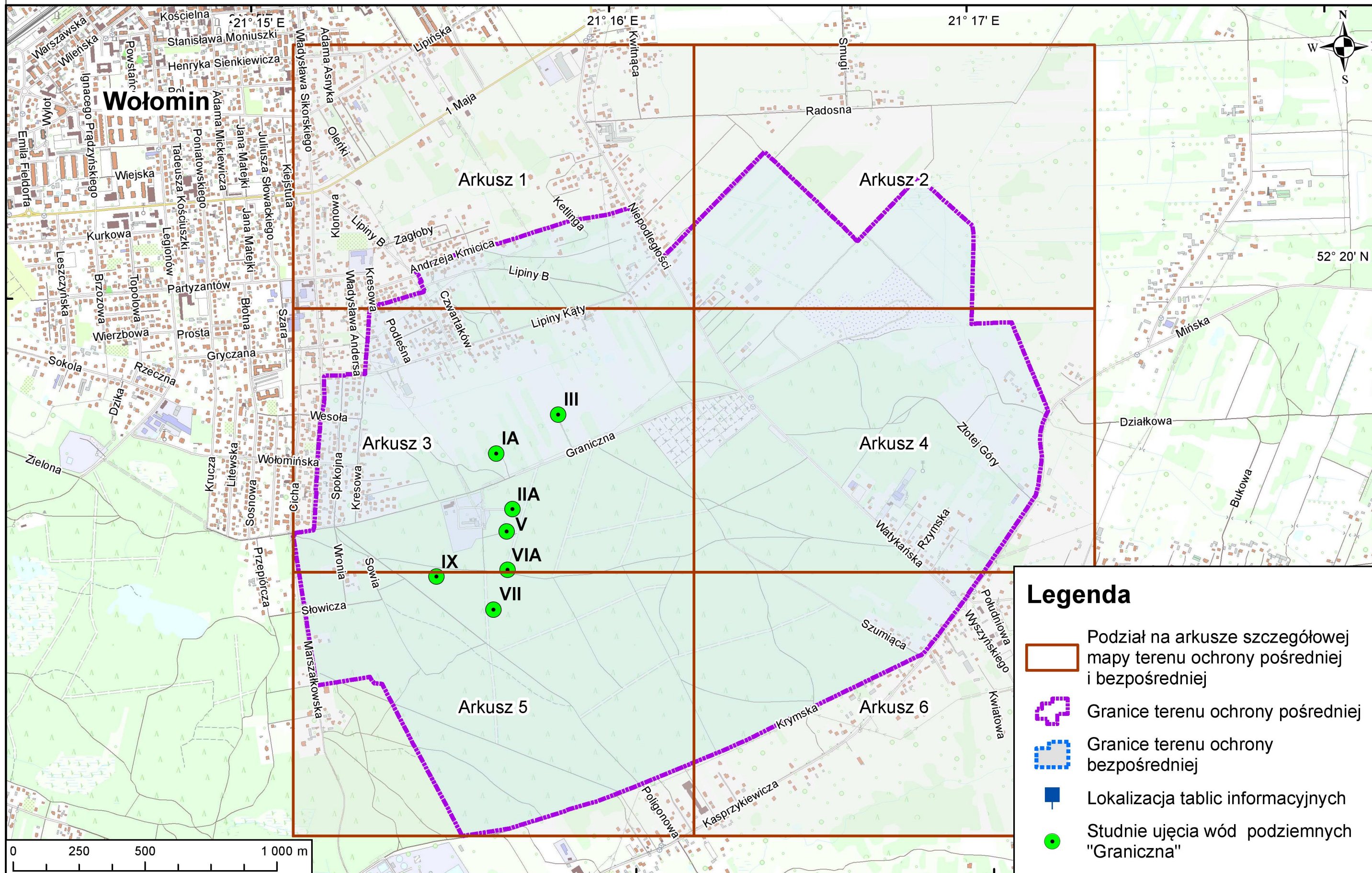
Granice terenu ochrony pośredniej ujęcia wód podziemnych "GRANICZNA" w Wołominie

Załącznik nr 3



Legenda

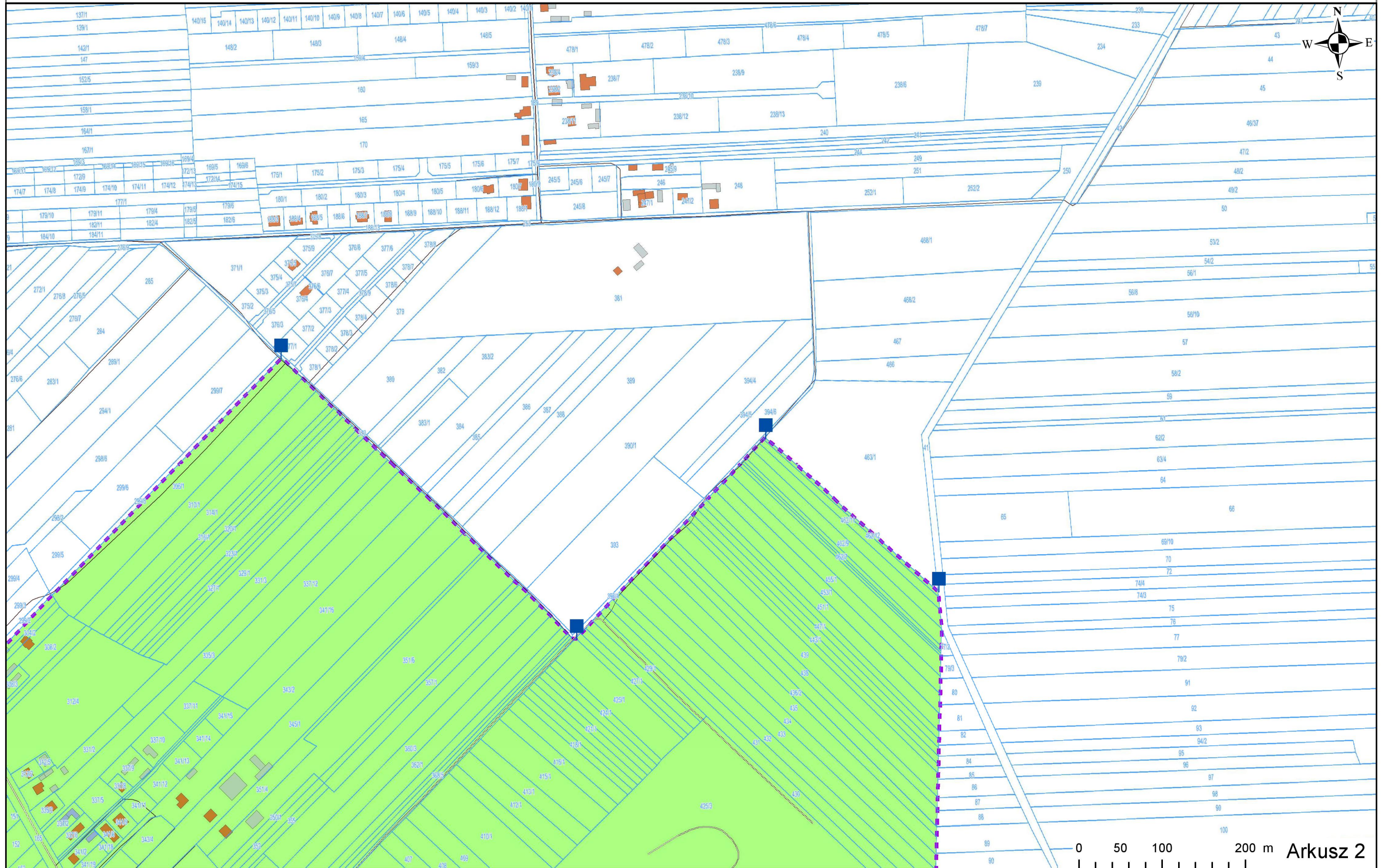
-  Lokalizacja tablic informacyjnych
-  Granice terenu ochrony pośredniej
-  Studnie ujęcia wód podziemnych "Graniczna"



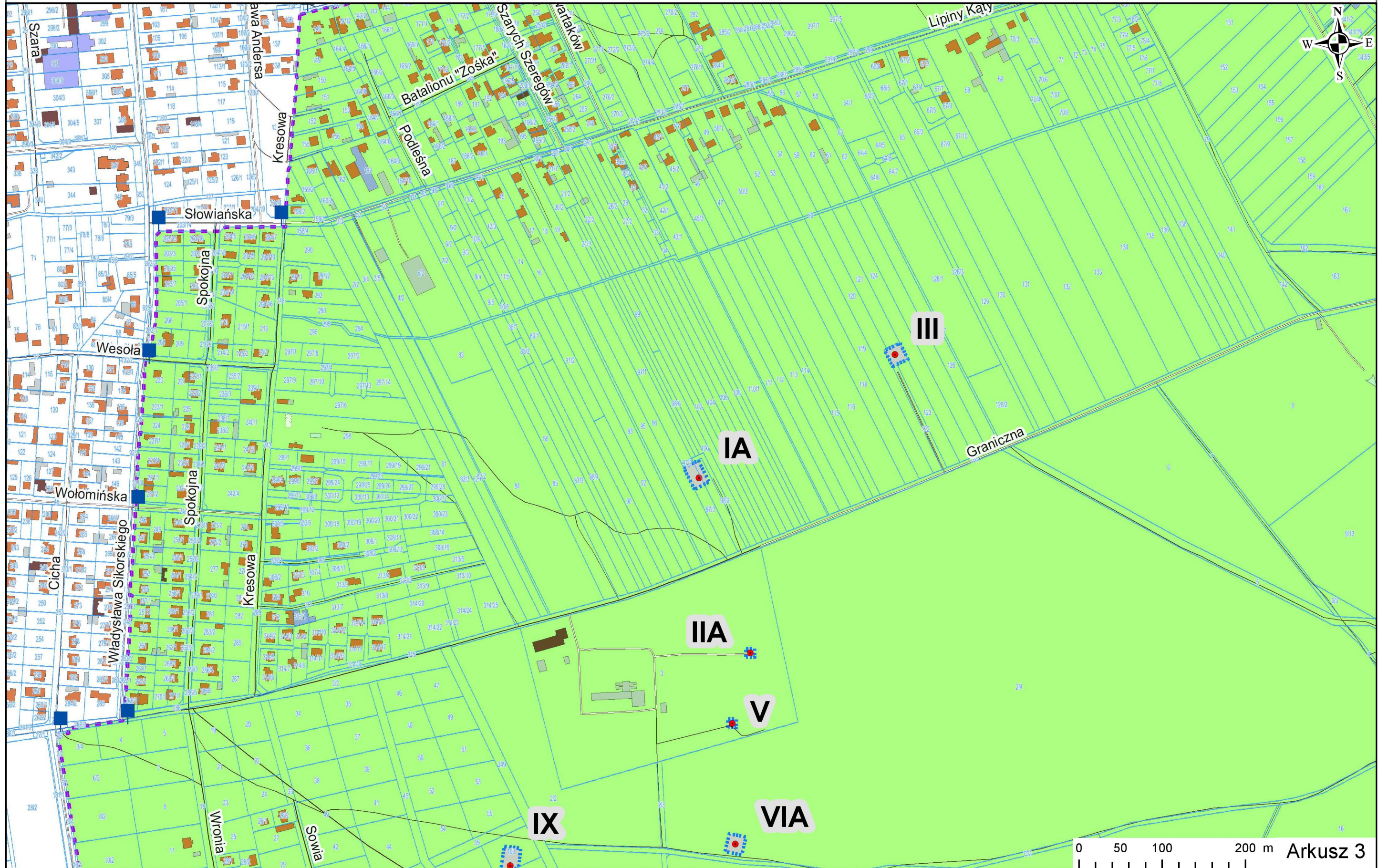
Granice terenu ochrony pośredniej i terenu ochrony bezpośredniej ujęcia wód podziemnych "GRANICZNA" w Wołominie



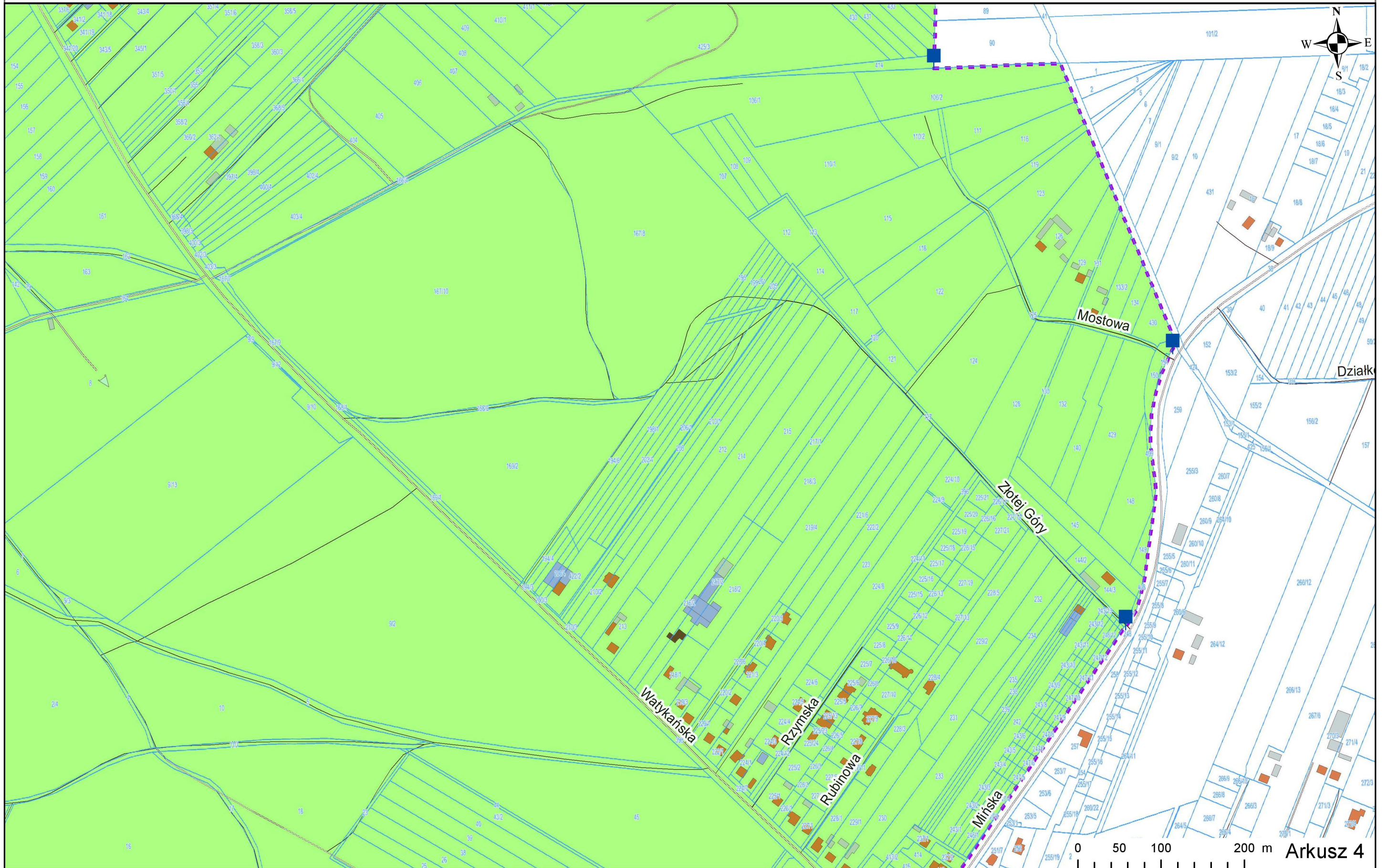
Granice terenu ochrony pośredniej i terenu ochrony bezpośredniej ujęcia wód podziemnych "GRANICZNA" w Wołominie



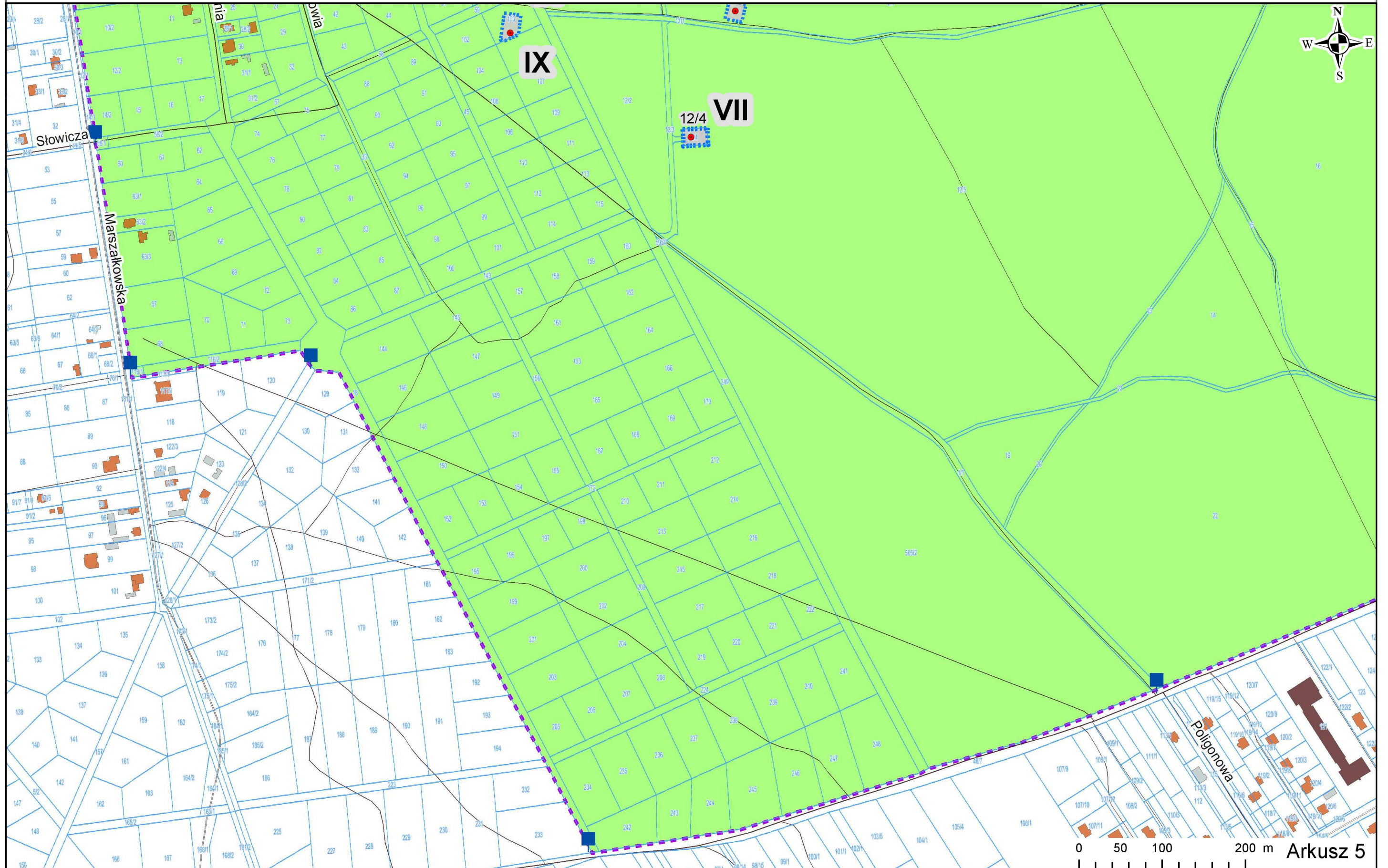
Granice terenu ochrony pośredniej i terenu ochrony bezpośredniej ujęcia wód podziemnych "GRANICZNA" w Wołominie



Granice terenu ochrony pośredniej i terenu ochrony bezpośredniej ujęcia wód podziemnych "GRANICZNA" w Wołominie



Granice terenu ochrony pośredniej i terenu ochrony bezpośredniej ujęcia wód podziemnych "GRANICZNA" w Wołominie



Granice terenu ochrony pośredniej i terenu ochrony bezpośredniej ujęcia wód podziemnych "GRANICZNA" w Wołominie

