

# ELEWACJA WSCHODNIA

**UWAGA!**  
Wykonawca zobowiązany jest do ścisłego przestrzegania układu cegieł. W przypadku braku dostępności wskazanej w projekcie cegły, należy skonsultować kolor i wymiary zamiennika z projektantem architektury. Fuga pomiędzy cegłami w kolorze jasno szarym, zbliżonym do koloru cegieł. Szerokość fugi 1cm.

Elewacje zaprojektowano na podstawie jasno szarej cegły o wymiarach 6x12x25cm. Układ cegieł w wiązaniu wozówkowym (pionowo i poziomo) i wiązaniu flamandzkim ze szczelinami 1cm – fuga w kolorze jasno szarym, zbliżonym do koloru cegieł. Cegły należy układać wozówką do przodu – wyjątkiem jest układ flamandzki gdzie widoczna jest wozówka i góówka.

Glefy okienne projektuje się z ocynkowanej blachy w kolorze czarnym matt, zbliżonym do RAL 9005. Glefy po całym obwodzie okna. Parapety zewnętrzne projektuje się z ocynkowanej blachy w kolorze czarnym, zbliżonym do RAL 9005. Parapety należy wykonać w miarę możliwości z jednego kawałka blachy.

Przed realizacją elewacji należy sporządzić projekt warsztatowy we współpracy z wybranym producentem konstrukcji nośnej stelaży pod elewację ceglana np. NOVA lub równorzędne.  
■ cegły należy uciąć do wymaganej długości

■ mur ażurowy – cegła przeznaczona do usunięcia

- UWAGI**
- Wykonawca przed przystąpieniem do robót zobowiązany jest do zapoznania się ze wszystkimi dokumentami branżowymi i budowlanymi.
  - Wszystkie wymiary podane są w centymetrach.
  - Nie wolno brać żadnego wymiaru mierząc bezpośrednio z rysunku.
  - Obowiązkiem wykonawcy jest sprawdzenie wymiarów w naturze.
  - W wypadku stwierdzenia jakiegokolwiek zmiany lub różnicy zauważonej między projektem, a stanem faktycznym wykonawca zobowiązany jest przekazać tę informację do biura projektowego.
  - Roboty budowlane - instalacyjne muszą być prowadzone z równoległą biegnącą koordynacją międzybranżową.
  - W sprawach nie określonych dokumentacją obowiązują:
    - prawo budowlane
    - warunki techniczne, jakim powinny odpowiadać budynki oraz ich użytkowanie
    - warunki techniczne wykonania i odbioru robót budowlano - montażowych (wg Ministra Budownictwa i Instytutu Techniki Budowlanej)
    - normy Polskiego Komitetu Normalizacyjnego (P.K.N.)
    - instrukcje, wytyczne, dopuszczenia, atesty Instytutu Techniki Budowlanej.
    - instrukcje, wytyczne i warunki techniczne producentów i dostawców materiałów budowlano - instalacyjnych
    - przepisy techniczne instytucji kontrolujących jakość materiałów i wykonywania robót.

\* Projekt chroniony prawem autorskim.

NAZWA :  
BUDOWA BUDYNKU JEDNOSTKI RATOWNICZO- GAŚNICZEJ W BIAŁYMSTOKU, MURU OPOROWEGO, ŚCIANY WOLNOSTOJĄCEJ, DWÓCH FUNDAMENTÓW POD URZĄDZENIA, 19 MIEJSC POSTOJOWYCH WRAZ Z ZAGOSPODAROWANIEM TERENU ORAZ Z INSTALACJAMI DOZIEMNYMI: KAN. DESZCZOWEJ WRAZ ZE ZBIORNIKIEM SZCZELNYM NA DESZCZOWKĘ O POJ. CZYNEJ 116.10m<sup>3</sup> I ELEKTRYCZNA OŚWIETLENIA TERENU.

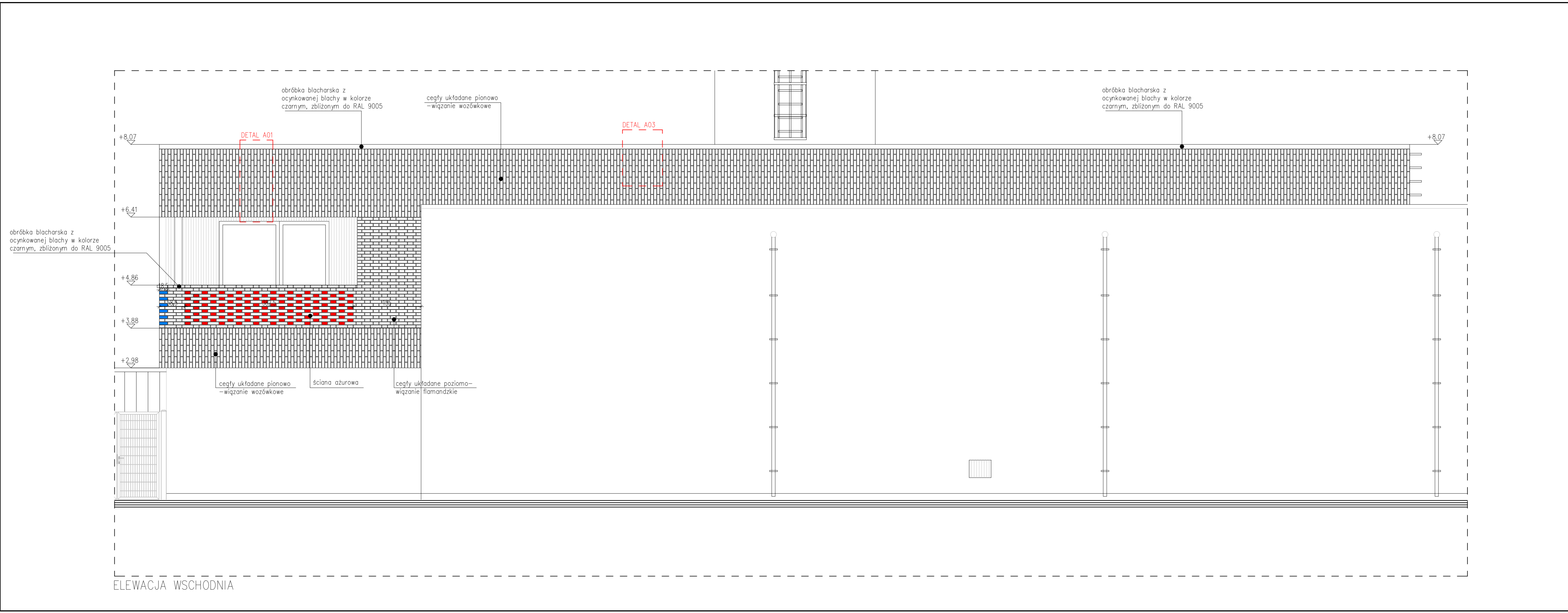
LOKALIZACJA :  
UL. PŁAZOWA, NR EWID. DZ. 1245/22,  
JEDN. EWID. : BIAŁYSTOK,  
OBREB: 20- PRZEMYSŁOWY  
IDENTYFIKATOR DZIAŁKI: 206101\_1.0020.1245/22

PROJEKT WYKONAWCZY  
RYSUNEK :  
UKŁAD CEGIEŁ ELEWACJA WSCHODNIA

BRANŻA: architektura  
DATA: 16.05.2022  
SKALA: 1:50  
NR RYSUNKU: B21

PROJEKTANT: architektura mgr inż. arch. Krzysztof Kiciński nr upr. 25/PDOKK/2012  
SPRAWDZAJĄCY: architektura mgr inż. arch. Jarosław Gumieniał nr upr. BI/235/94  
WSPÓŁPRACZA: architektura mgr arch. Ewa Sieńko  
WSPÓŁPRACZA: architektura mgr inż. arch. Paulina Klimek

**AIONI**  
AIONI SP. Z O.O.  
ul. Elektryczna 1/210/2  
15-083 Białystok  
www.aioni.pl  
kontakt@aioni.pl  
tel. (85) 307 00 70



ELEWACJA WSCHODNIA