

mgr inż. Dariusz Sobania**Certyfikowany Rzecznawca Samochodowy****RS 001304 z listy Ministerstwa Infrastruktury i Budownictwa**

Certyfikat nr nr 1149/2021 wydany przez Europejskie Centrum Certyfikacji Rzecznawców i Specjalistów Techniki Samochodowej TUVPOL Sp. z o. o. Rzecznawca Stowarzyszenia Rzecznawców Techniki Samochodowej i Ruchu Drogowego, nr legitymacji 2544

www.moto-ekspert.com

tel. +48 506 065 505

e-mail: moto-ekspert@o2.pl

WYCENA Nr: 254/2/10/2023

z dnia: 31.10.2023

Rzecznawca : mgr inż. Dariusz Sobania, RS001304

Zleceniodawca: Krajowy Ośrodek Wsparcia Rolnictwa Oddział Terenowy we Wrocławiu

Adres: ul. Mińska 60, 54-610 Wrocław

Zlec. pismo, znak: e-mail

z dnia: 25.10.2023

Właściciel: Krajowy Ośrodek Wsparcia Rolnictwa Oddział Terenowy we Wrocławiu

Adres: ul. Mińska 60, 54-610 Wrocław

Zadanie: Ocena stanu technicznego i określenie wartości rynkowej pojazdu w celu ustalenia ceny sprzedaży

PODSTAWA WYCENY

Podstawę niniejszej wyceny stanowi zlecenie e-mail z dnia 25.10.2023 r. oraz oględziny pojazdu wykonane w dniu 30.10.2023 r. we Wrocławiu przy ul. Kunickiego. Przedstawiono dowód rejestracyjny pojazdu.

DANE IDENTYFIKACYJNE POJAZDU (*)

Dane: [O] X-2023

Marka: SUZUKI

Rok produkcji: 2011

Model: SX4 DDiS MR`10 E5

Wersja: Premium 4WD

Nr rejestracyjny: DW232RC

Rodzaj pojazdu: Samochód osobowy

VIN: TSMEYB91S00586457

Data pierwszej rejestracji	02.12.2011
Data ważności badania technicznego	02.11.2023
Wskazanie drogomierza	245421 km
Okres eksploatacji pojazdu (11/12/02-23/10/31)	143 mies.
Kolor powłoki lakierowej, (rodzaj lakieru)	Ceglasto-czerwony 2-warstwowy z efektem metalicznym
Dop. masa całkow.	1810 kg
Rodzaj nadwozia	hatchback 5 drzwiowy
Oznaczenie silnika	D20AA
Jednostka napędowa	z zapłonem samoczynnym
Pojemność / Moc silnika	1956 ccm / 99kW (135KM)
Doładowanie	Turbosp. z chłodn. powietrza
Liczba cylindrów / Układ cylindrów / Liczba zaworów	4 / rzędowy / 16
Rodzaj skrzyni biegów	manualna
Rodzaj napędu	4WD (4x4)

WYPOSAŻENIE STANDARDOWE

Lp.	Nazwa elementu wyposażenia	Lp.	Nazwa elementu wyposażenia
1	ABS - system zapobiegający blokowaniu kół	18	Poduszki powietrzne boczne przednie
2	Filtr p/pyłkowy	19	Radioodtwarzacz CD + MP3

3	Fotel kierowcy z regulacją wysokości	20	Sterowanie radiem w kierownicy
4	Głośniki 9 szt.	21	System dystrybucji siły hamowania elektroniczny EBD
5	Immobilizer	22	System wspomagania nagłego hamowania
6	Kierownica pokryta skórą	23	Szyby atermiczne
7	Klimatyzacja automatyczna	24	Szyby przednie regulowane elektrycznie
8	Klucz elektroniczny "KeyFree"	25	Szyby tylne dodatkowo przyciemniane
9	Kolumna kierownicy regulowana	26	Szyby tylne regulowane elektrycznie
10	Komputer pokładowy	27	Światła mijania włączane automatycznie
11	Kurtyny powietrzne boczne	28	Światła p/mgielne przednie
12	Lusterka zewnętrzne podgrzewane elektrycznie	29	Światła z regulacją kąta pochyleń elektryczną
13	Lusterka zewnętrzne regulowane elektrycznie	30	Światło dodatkowe STOP
14	Lusterka zewnętrzne w kolorze nadwozia	31	Tarcze kół aluminiowe 16"
15	Obrotomierz	32	Wspomaganie układu kierowniczego zmienne
16	Poduszka powietrzna kierowcy	33	Zagłówki siedzeń tylnych 3 szt.
17	Poduszka powietrzna pasażera	34	Zamek centralny zdalnie sterowany

L.p. Nazwa pakietu / elementu pakietu wyposażenia standardowego

- 1 Fotele przednie podgrzewane
Fotel kierowcy podgrzewany
Fotel pasażera podgrzewany
- 2 Siedzenia tylne dzielone i składane 60/40
Siedzenia tylne dzielone
Siedzenia tylne składane
- 3 Wycieraczka i spryskiwacz tylnej szyby
Spryskiwacz szyby tylnej
Wycieraczka szyby tylnej

WYPOSAŻENIE DODATKOWE**L.p. Nazwa elementu wyposażenia****Wartość [PLN]**

- 1 +Lakier metalizowany

363

OPIS ZAMONTOWANEGO W POJEŹDZIE OGUMIENIA

Koło	Marka, typ	Bieżnik [mm]	Zużycie [%]
Przednie lewe:	NOKIAN TYRES 205/60 R16 96H XL SEASONPROOF TL	6,0	38
Przednie prawe:	NOKIAN TYRES 205/60 R16 96H XL SEASONPROOF TL	5,5	45
Tylne lewe:	NOKIAN TYRES 205/60 R16 96H XL SEASONPROOF TL	5,0	52
Tylne prawe:	NOKIAN TYRES 205/60 R16 96H XL SEASONPROOF TL	5,0	52

STAN TECHNICZNY POJAZDU

Przedstawiony do wyceny pojazd znajduje się w poniżej normatywnym do okresu i sposobu użytkowania stanie utrzymania. Stwierdzono liczne, nie naprawione lub naprawione prowizorycznie uszkodzenia zewnętrznych elementów karoserii, w szczególności: liczne miejscow wgniecenia, otarcia i uszkodzenia zderzaka przedniego oraz nakładki ochronnej dolnej, uszkodzenia listew ochronnych bocznych zamocowane prowizorycznie wkretami, uszkodzenie prawego narożnika zderzaka tylnego, otarcia listew ochronnych, otarcie zderzaka tylnego z lewej strony, uszkodzone listwy ochronne zamocowanie prowizorycznie wkretami, brak lewej listwy ochronnej zderzaka przedniego, liczne zadrapania oraz odpryski powłoki lakierowej, zmatowione klosze reflektorów, korozja elementów podwozia oraz tarcz hamulcowych, uszkodzona mata wygłuszająca pokrywy silnika, brak osłony bagażnika.

Wnętrze pojazdu w zanieczyszczone eksploatacyjnie, braków ani uszkodzeń nie stwierdzono.

Silnik - rozruch prawidłowy, praca silnika w normie.

Wad i usterek awaryjnych nie stwierdzono.

Na podstawie przeprowadzonego badania powłoki lakierowej stwierdzono, że pojazd posiada powłokę lakierową o jakości i ugrubości odpowiedniej dla powłoki wykonanej fabrycznie.

KOREKTY

WARTOŚĆ BAZOWA BRUTTO (149 mies.) **28 100 PLN**

KOREKTA ZA WYPOSAŻENIE DODATKOWE **363 PLN**

Wyposażenie pojazdu powoduje powiększenie wartości pojazdu, gdy jest wyposażeniem ponadstandardowym oraz jest sprawne, czyli zdolne do spełnienia swojej funkcji. Wielkość korekty wartości bazowej, związanej z wyposażeniem dodatkowym pojazdu została określona na podstawie udziału tego wyposażenia w wartości standardowo wyposażonego nowego pojazdu z uwzględnieniem amortyzacji pojazdu i związanej amortyzacji jego wyposażenia.

KOREKTA ZA PIERWSZĄ REJESTRACJĘ **941 PLN**

Korekta uwzględnia wpływ daty pierwszej rejestracji pojazdu (pierwszego dopuszczenia do ruchu po zakupieniu pojazdu nowego) na jego wartość. Przyjmuje się, że pojazd bazowy został zarejestrowany po raz pierwszy 15.05.2011. Pojazd wyceniany został zarejestrowany 7 miesięcy później, zatem jego okres eksploatacji jest krótszy od okresu eksploatacji pojazdu bazowego i stąd wynika dodatnia korekta wartości.

KOREKTA ZA PRZEBIEG **- 658 PLN**

Korekta uwzględnia wpływ przebiegu pojazdu na jego wartość. Wartość bazowa (skorygowana o wpływ pierwszej rejestracji) została określona dla przebiegu normatywnego 233 000 km. Zweryfikowany przebieg wycenianego pojazdu jest większy od normatywnego o 12 421 km. Powoduje to zastosowanie korekty wartości w wysokości -2,24%.

KOREKTA ZA OGUMIENIE **94 PLN**

Korekta uwzględnia wpływ stanu ogumienia na wartość pojazdu. Zużycie poszczególnych opon zostało określone z uwzględnieniem zmniejszonej wysokości ich bieżnika. Punktem odniesienia jest ogumienie o zużyciu 50%.

KOREKTY RÓŻNE **- 11 497 PLN**

W tym:	[%]	Wart. [PLN]
Stan utrzymania i dbałość o pojazd	-5,0	-1 437
<i>Stan utrzymania i dbałość o pojazd mogą mieć wpływ na wartość rynkową pojazdu w przypadku, gdy stan wycenianego pojazdu istotnie odbiega od dobrego, odpowiedniego dla danego okresu eksploatacji i przebiegu. Stwierdzony ponadprzeciętnie dobry stan wiadczy o wyjątkowej dbałości o pojazd, która stanowi podstawą korekty dodatniej wartości, stan gorszy od typowego dobrego - podstawą do korekty ujemnej.</i>		
Usterki i uszkodzenia wg opisu	-20,0	-5 749
<i>Z uwagi na usterki i zewnętrzne uszkodzenia, szczegółowo opisane w treści wyceny, zastosowano ujemną korektę wartości w wysokości szacunkowo określonego kosztu ich usunięcia.</i>		
Korekta sprzedaży wymuszonej	-5,0	-1 437
<i>Przeznaczeniem niniejszej wyceny jest ustalenie ceny sprzedaży rodzaju trwałego przeznaczonego do zbycia. Zastosowano dodatkową, ujemną korektę wartości, pozwalającą na uzyskanie oferty kupna pojazdu w relatywnie krótkim czasie.</i>		
Korekta sprzedaży w formie przetargu	-10,0	-2 874
<i>Przeznaczeniem niniejszej wyceny jest ustalenie ceny wywoławczej do przetargu, zastosowano dodatkową, ujemną korektę wartości w wysokości 10%, pozwalającą na uzyskanie większej liczby ofert kupna.</i>		

Wartość rynkowa brutto wyżej zidentyfikowanego pojazdu, określona na dzień wykonania opinii wynosi:

17300 PLN

(słownie: siedemnaście tysięcy trzysta złotych)

w tym VAT (23,0%) 3234,96 PLN

Wartość określono na podstawie:

- notowań wartości rynkowych z bazy pojazdów "Komputerowego Systemu INFO-EKSPERT" na X-2023 zaakceptowanych przez wykonawcę opinii,
 - korekt mających wpływ na wartość pojazdu.
-

moto-ekspert

rzeczoznawstwo samochodowe
mgr inż. Dariusz Sobania
Certyfikowany Rzeczoznawca Samochodowy
Min. Infrastruktury RS 001304

DOKUMENTACJA FOTOGRAFICZNA

do wyceny nr: 254/2/10/2023

z dnia: 31.10.2023

DANE IDENTYFIKACYJNE POJAZDU (*)

Dane: [O] X-2023

Marka: SUZUKI

Rok produkcji: 2011

Model: SX4 DDiS MR`10 E5

Wersja: Premium 4WD

Nr rejestracyjny: DW232RC

Rodzaj pojazdu: Samochód osobowy



Fot. 1



Fot. 2



Fot. 3



Fot. 4



Fot. 5



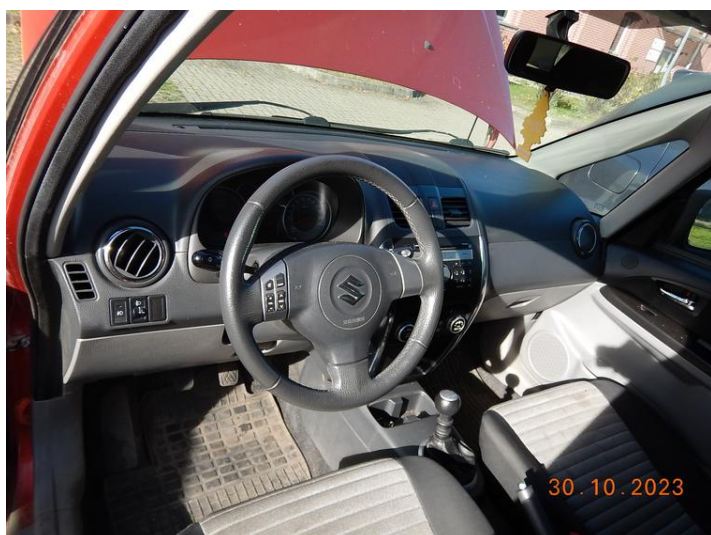
Fot. 6



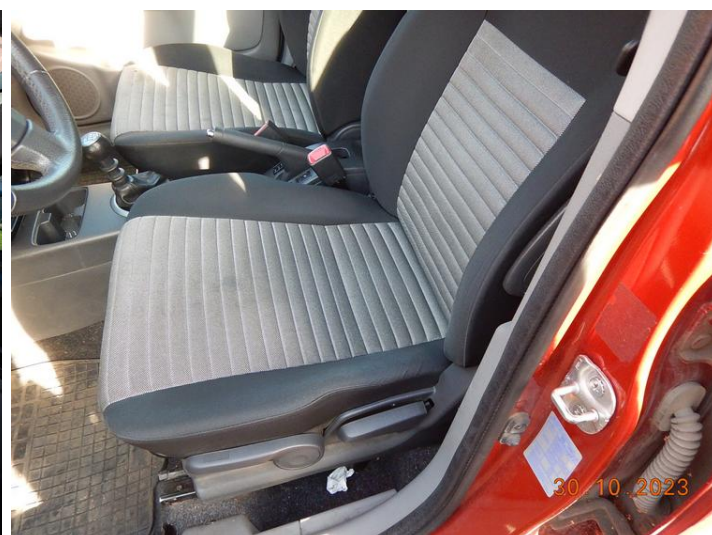
Fot. 7



Fot. 8



Fot. 9



Fot. 10



Fot. 11



Fot. 12



Fot. 13



Fot. 14



Fot. 15



Fot. 16



Fot. 17



Fot. 18



Fot. 19



Fot. 20



Fot. 21



Fot. 22



Fot. 23



Fot. 24



Fot. 25



Fot. 26



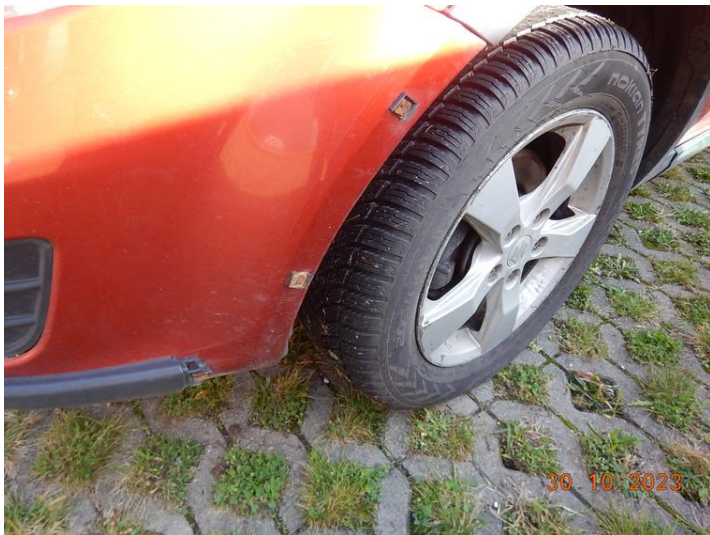
Fot. 27



Fot. 28



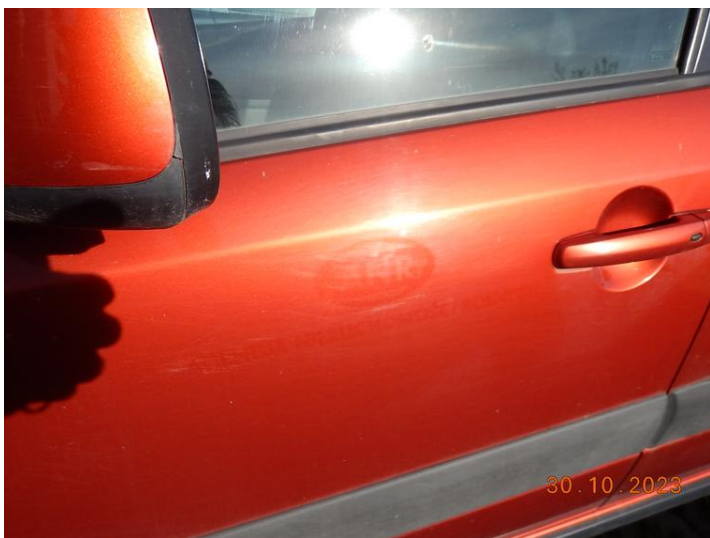
Fot. 29



Fot. 30



Fot. 31



Fot. 32



Fot. 33



Fot. 34



Fot. 35



Fot. 36



Fot. 37



Fot. 38



Fot. 39



Fot. 40



Fot. 41



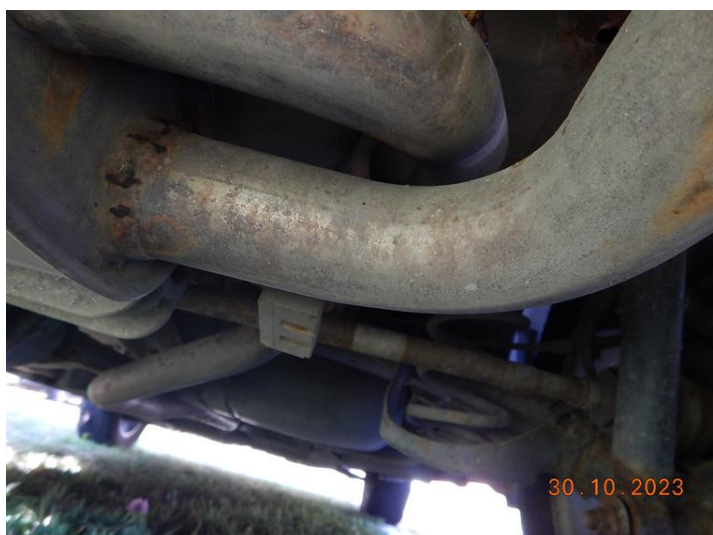
Fot. 42



Fot. 43



Fot. 44



Fot. 45



Fot. 46



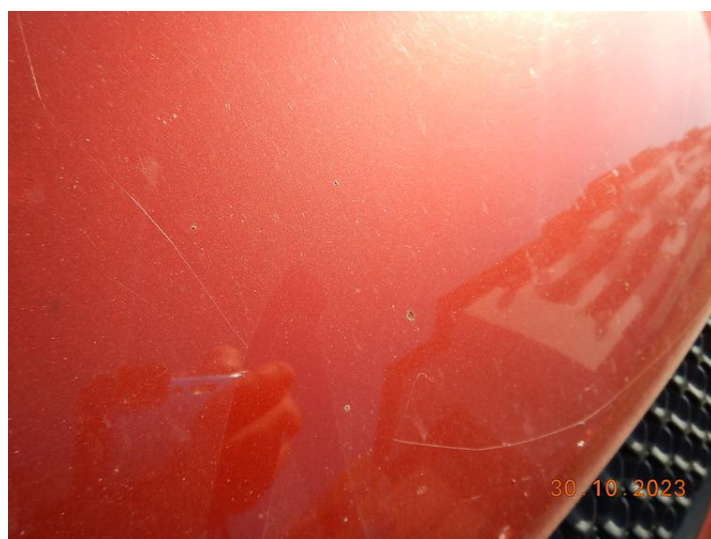
Fot. 47



Fot. 48



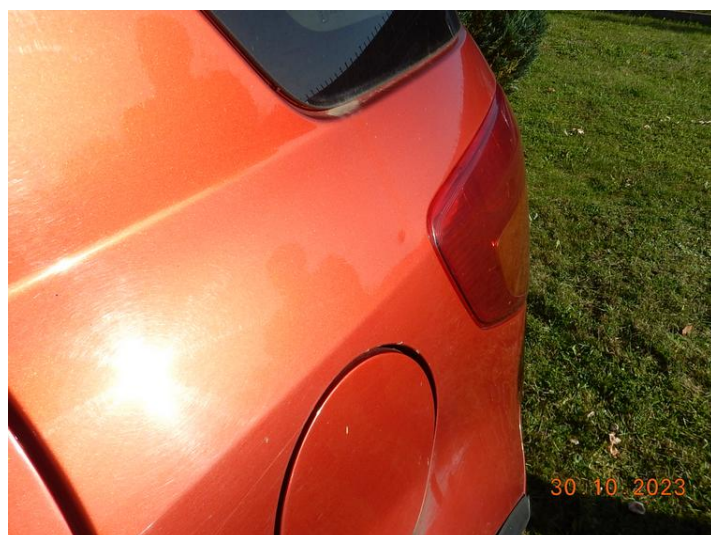
Fot. 49



Fot. 50



Fot. 51



Fot. 52

ARKUSZ BADANIA POWŁOKI LAKIEROWEJ

do wyceny nr: 254/2/10/2023

z dnia: 31.10.2023

Rzeczoznawca : mgr inż. Dariusz Sobania, RS001304

Zleceniodawca: Krajowy Ośrodek Wsparcia Rolnictwa Oddział Terenowy we Wrocławiu

Adres: ul. Mińska 60, 54-610 Wrocław

Zlec. pismo, znak: e-mail

z dnia: 25.10.2023

Właściciel: Krajowy Ośrodek Wsparcia Rolnictwa Oddział Terenowy we Wrocławiu

Adres: ul. Mińska 60, 54-610 Wrocław

Zadanie: Ocena stanu technicznego i określenie wartości rynkowej pojazdu w celu ustalenia ceny sprzedaży

DANE IDENTYFIKACYJNE POJAZDU (*)

Dane: [O] X-2023

Marka: SUZUKI

Rok produkcji: 2011

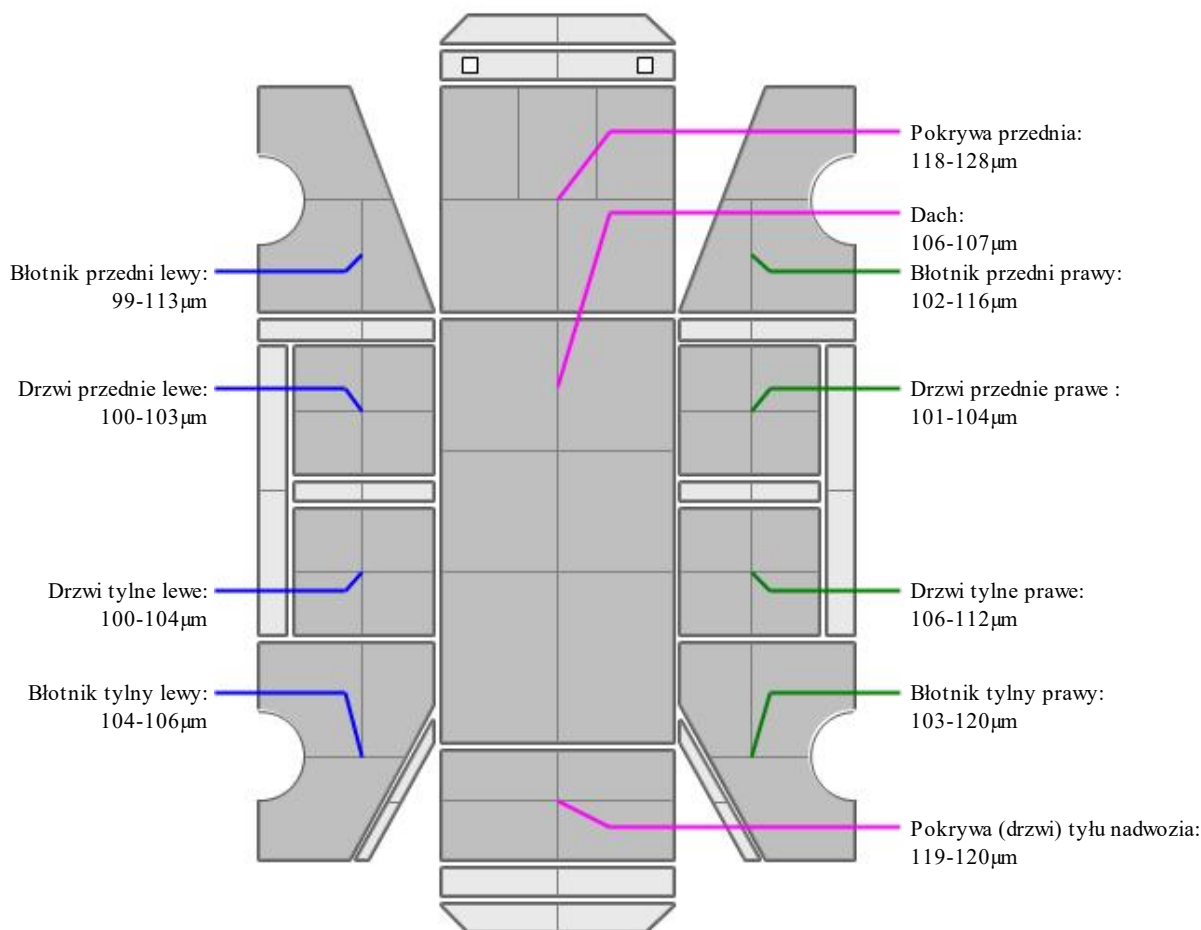
Model: SX4 DDiS MR`10 E5

Wersja: Premium 4WD

Nr rejestracyjny: DW232RC

Rodzaj pojazdu: Samochód osobowy

OPIS POWŁOKI LAKIEROWEJ



ARKUSZ USTALENIA WARTOŚCI POJAZDU

do wyceny nr: 254/2/10/2023

z dnia: 31.10.2023

Rzeczoznawca : mgr inż. Dariusz Sobania, RS001304

Zleceniodawca: Krajowy Ośrodek Wsparcia Rolnictwa Oddział Terenowy we Wrocławiu

Adres: ul. Mińska 60, 54-610 Wrocław

Zlec. pismo, znak: e-mail

z dnia: 25.10.2023

Właściciel: Krajowy Ośrodek Wsparcia Rolnictwa Oddział Terenowy we Wrocławiu

Adres: ul. Mińska 60, 54-610 Wrocław

Zadanie: Ocena stanu technicznego i określenie wartości rynkowej pojazdu w celu ustalenia ceny sprzedaży

DANE IDENTYFIKACYJNE POJAZDU (*)

Dane: [O] X-2023

Marka: SUZUKI

Rok produkcji: 2011

Model: SX4 DDiS MR`10 E5

Wersja: Premium 4WD

Nr rejestracyjny: DW232RC

Rodzaj pojazdu: Samochód osobowy

Wycena na podstawie pojazdu: SUZUKI SX4 DDiS MR`10 E5 Premium 4WD hb5 1956 ccm 99 kW O

USTALENIE WARTOŚCI POJAZDU**KATALOG WARTOŚCI BAZOWYCH (BRUTTO):**

rok	mies.	wart. z katal. [PLN]	wart. zadana [PLN]
2012	05	30250	30250
2011	05	28100	28100
2010	05	26100	26100
WARTOŚĆ BAZOWA BRUTTO (149 mies.)			28 100 PLN

Normatywny okres eksploatacji	149 mies.
DATA PIERWSZEJ REJESTRACJI (rok/mies/dn)	02.12.2011
Rzeczywisty okres eksploatacji	143 mies.
KOREKTA ZA PIERWSZĄ REJESTRACJĘ	941 PLN po korekcie: 29 041 PLN

LISTA WYPOSAŻENIA:

Lista wyposażenia na podstawie informacji z bazy danych na okres: 2011.05-2011.12

WYPOSAŻENIE DODATKOWE:

L.p.	Nazwa elementu wyposażenia	wta	data zam.	wpa	[%]	Wsp.	Wart. [PLN]
1	Lakier metalizowany	0,50			1,91	0,66	363
KOREKTA ZA WYPOSAŻENIE DODATKOWE							363 PLN
KOREKTA ZA WYPOSAŻENIE							363 PLN po korekcie: 29 404 PLN

Przebieg normatywny	233 000 km
Przebieg rzeczywisty odczytany	245 421 km
KOREKTA ZA PRZEBIEG	- 658 PLN po korekcie: 28 746 PLN

ZASTOSOWANE KOREKTY RÓŻNE:

Opis korekty	[%]	Wart. [PLN]
Stan utrzymania i dbałość o pojazd	-5,0	-1 437
Usterki i uszkodzenia wg opisu	-20,0	-5 749
Korekta sprzedaży wymuszonej	-5,0	-1 437

Korekta sprzedaży w formie przetargu -10,0 -2 874
KOREKTY RÓŻNE **- 11 497 PLN** *po korekcie:* **17 249 PLN**

STAN OGUMIENIA:

Oś	Koło	Cena [PLN]	Zuż. [%]	Bieżn [mm]	Koło	Cena [PLN]	Zuż. [%]	Bieżn [mm]	Koło	Cena [PLN]	Zuż. [%]	Bieżn [mm]	Koło	Cena [PLN]	Zuż. [%]	Bieżn [mm]
Przednia					Lewe:	720	38*	6					Prawe:	720	45*	5,5
Tylna					Lewe:	720	52*	5					Prawe:	720	52*	5

KOREKTA ZA OGUMIENIE **94 PLN** *po korekcie:* **17 343 PLN**

UWAGI

Przy ustalaniu wartości uwzględniono: stan techniczny, datę pierwszej rejestracji, wyposażenie, stan ogumienia, poziom utrzymania.

Rzeczoznawca wydając niniejszą wycenę nie odpowiada za treść opinii opartą na informacjach, co do których został wprowadzony w błąd przez zleceniodawcę lub, które zostały oparte na dowodach zakwestionowanych przez uprawnione organa.

Niniejsza wycena nie jest ekspertyzą stanu technicznego, ani gwarancją niezawodności zespołów i podzespołów pojazdu. Została sporządzona wyłącznie na podstawie oględzin w warunkach istniejących w miejscu badania.

Wycena określa wyłącznie szacunkową wartość rynkową pojazdu i może być wykorzystana przez Zlecającego.

Sporządzający wycenę zastrzega, że nie ponosi odpowiedzialności za wady ukryte pojazdu, wady prawne, błędy w dokumentacji pojazdu i błędy montażu.

Opinię sporządzono bezstronnie zgodnie z najlepszą wiedzą i sumieniem rzeczoznawcy.

WARTOŚĆ RYNKOWA BRUTTO PO ZAOKRĄGLENIU **17 300 PLN**