

ZARZĄDZENIE NR 23 /2014
REGIONALNEGO DYREKTORA OCHRONY ŚRODOWISKA
W BYDGOSZCZY
z dnia 22 września 2014 r.

w sprawie wyznaczenia szlaku żeglownego na obszarze rezerwatu przyrody
„Nadgoplański Park Tysiąclecia”

Na podstawie art. 15 ust. 1 pkt 21 ustawy z dnia 16 kwietnia 2004 roku o ochronie przyrody (Dz. U. z 2013 r. poz. 627, z późn. zm. ¹), zarządza się, co następuje:

§1. 1. Wyznacza się szlak żeglowny o szerokości 40 m na jeziorze Gopło, na obszarze rezerwatu przyrody „Nadgoplański Park Tysiąclecia”.

2. Przebieg szlaku wyznacza się zgodnie z załącznikiem do niniejszego zarządzenia.

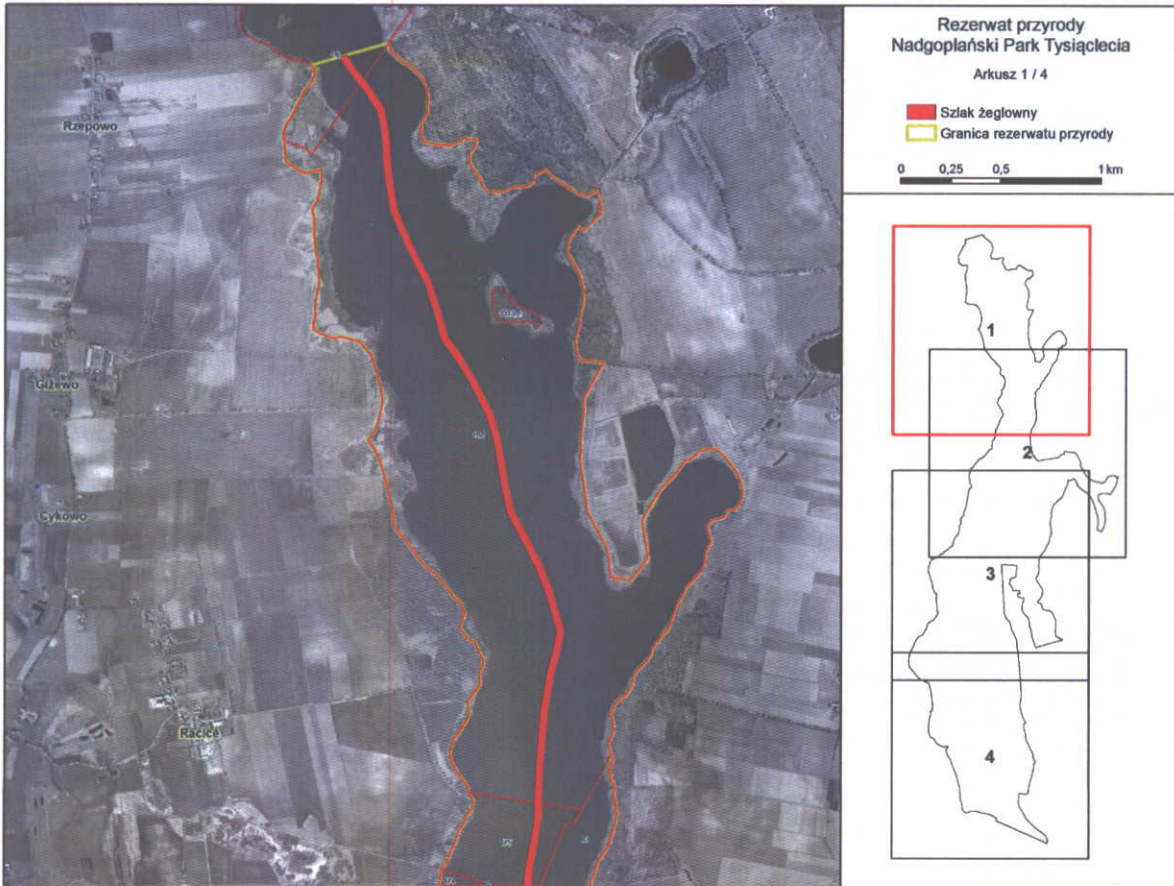
§2. Szlak żeglowny zostanie oznaczony za pomocą znaków pływających wyznaczających granice szlaku.

§3. Zarządzenie wchodzi w życie z dniem podpisania.


REGIONALNY DYREKTOR
OCHRONY ŚRODOWISKA W BYDGOSZCZY
WŁODZIMIERZ CIEPLÝ

1 Zmiany tekstu jednolitego wymienionej ustawy zostały ogłoszone w Dz. U. z 2013 r. poz. 628 i 842, z 2014 r. poz. 805, 850, 1002 i 1101.

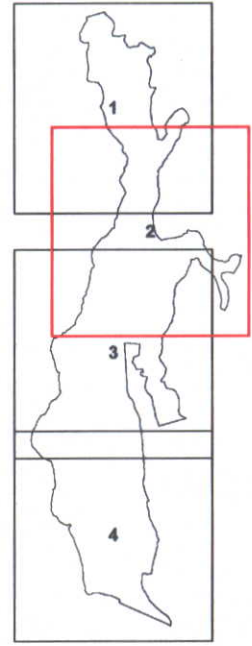
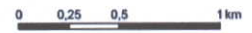
Załącznik
do zarządzenia nr 23/2014
Regionalnego Dyrektora
Ochrony Środowiska
w Bydgoszczy
z dnia 22 września 2014 r.





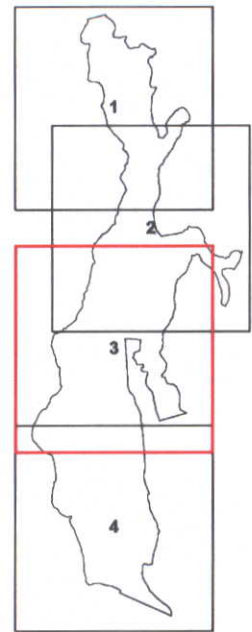
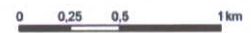
Rezerwat przyrody
Nadgoplański Park Tysiąclecia
Arkusz 2 / 4

- Szlak żeglowny
- Granica rezerwatu przyrody



Rezerwat przyrody
Nadgoplański Park Tysiąclecia
Arkusz 3 / 4

- Szlak żeglowny
- Granica rezerwatu przyrody

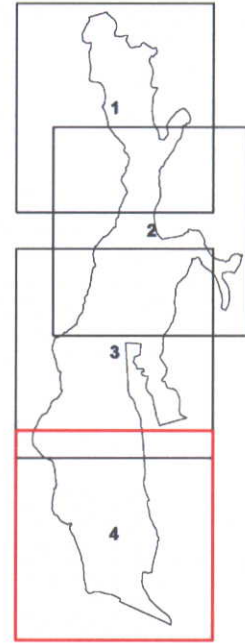




Rezerwat przyrody
Nadgoplański Park Tysiąclecia
Arkusz 4 / 4

- Szlak żeglowny
- Granica rezerwatu przyrody

0 0,25 0,5 1km



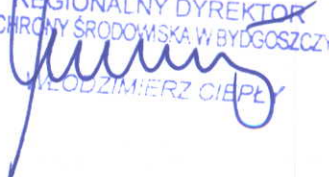
REGIONALNY DYREKTOR
OCHRONY ŚRODOWISKA I LEŚNICTWA
WŁODZ MIERZ CIEPŁY

UZASADNIENIE

Wyznaczenie szlaku żeglownego na obszarze rezerwatu przyrody, na podstawie art. 15 ust. 1 pkt 21 ustawy z dnia 16 kwietnia 2004r. o ochronie przyrody (Dz. U. z 2013 r. poz. 627 z późn. zm.), należy do kompetencji regionalnego dyrektora ochrony środowiska.

Przebieg szlaku żeglownego o szerokości 40 m na jeziorze Gopło, na obszarze rezerwatu przyrody „Nadgoplański Park Tysiąclecia”, został określony na podstawie informacji przekazanych przez Regionalny Zarząd Gospodarki Wodnej w Poznaniu Zarząd Zlewni Noteci w pismach z dnia 12.08.2014 r., znak ZB-UBŻ-5026-62/2014 oraz z dnia 9.09.2014 r., znak ZB-UBŻ-5026-69/2014. Zgodnie z rozporządzeniem Rady Ministrów z dnia 10 grudnia 2002 r. w sprawie śródlądowych dróg wodnych (Dz. U. Nr 220, poz. 1786) przez powyższy rezerwat przyrody na obszarze jeziora Gopło przebiega śródlądowa droga wodna.

Szlak żeglowny zostanie oznaczony przez Regionalny Zarząd Gospodarki Wodnej w Poznaniu za pomocą znaków pływających wyznaczających granice szlaku.

REGIONALNY DYREKTOR
OCHRONY ŚRODOWISKA W BYDGOSZCZY

WŁODZIMIERZ CIĘPLÝ