



# DZIENNIK URZĘDOWY

## WOJEWÓDZTWA LUBELSKIEGO

---

Lublin, dnia 30 grudnia 2014 r.

Poz. 4687

### ZARZĄDZENIE REGIONALNEGO DYREKTORA OCHRONY ŚRODOWISKA W LUBLINIE

z dnia 23 grudnia 2014 r.

#### **w sprawie ustanowienia planu zadań ochronnych dla obszaru Natura 2000 Kamień PLH060067**

Na podstawie art. 28 ust. 5 ustawy z dnia 16 kwietnia 2004 r. o ochronie przyrody (Dz. U. z 2013 r. poz. 627, 628 i 842 oraz z 2014 r. poz. 805, 850, 926, 1002 i 1101) zarządza się, co następuje:

§ 1. 1. Ustanawia się plan zadań ochronnych dla obszaru Natura 2000 Kamień PLH060067, zwanego dalej „obszarem Natura 2000”.

2. Plan zadań ochronnych obejmuje cały obszar Natura 2000.

§ 2. Opis granic obszaru Natura 2000, w postaci geograficznych punktów ich załamania, określa załącznik nr 1 do zarządzenia.

§ 3. Mapę obszaru Natura 2000 stanowi załącznik nr 2 do zarządzenia.

§ 4. Identyfikację istniejących i potencjalnych zagrożeń dla zachowania właściwego stanu ochrony siedlisk przyrodniczych oraz gatunków zwierząt i ich siedlisk będących przedmiotami ochrony, określa załącznik nr 3 do zarządzenia.

§ 5. Cele działań ochronnych określa załącznik nr 4 do zarządzenia.

§ 6. Działania ochronne ze wskazaniem podmiotów odpowiedzialnych za ich wykonanie i obszarów ich wdrażania, określa załącznik nr 5 do zarządzenia.

§ 7. Zarządzenie wchodzi w życie po upływie 14 dni od dnia ogłoszenia.

Regionalny Dyrektor  
Ochrony Środowiska  
w Lublinie

**Beata Sielewicz**

Załącznik nr 1 do zarządzenia  
Regionalnego Dyrektora Ochrony Środowiska  
w Lublinie z dnia 23 grudnia 2014 r.

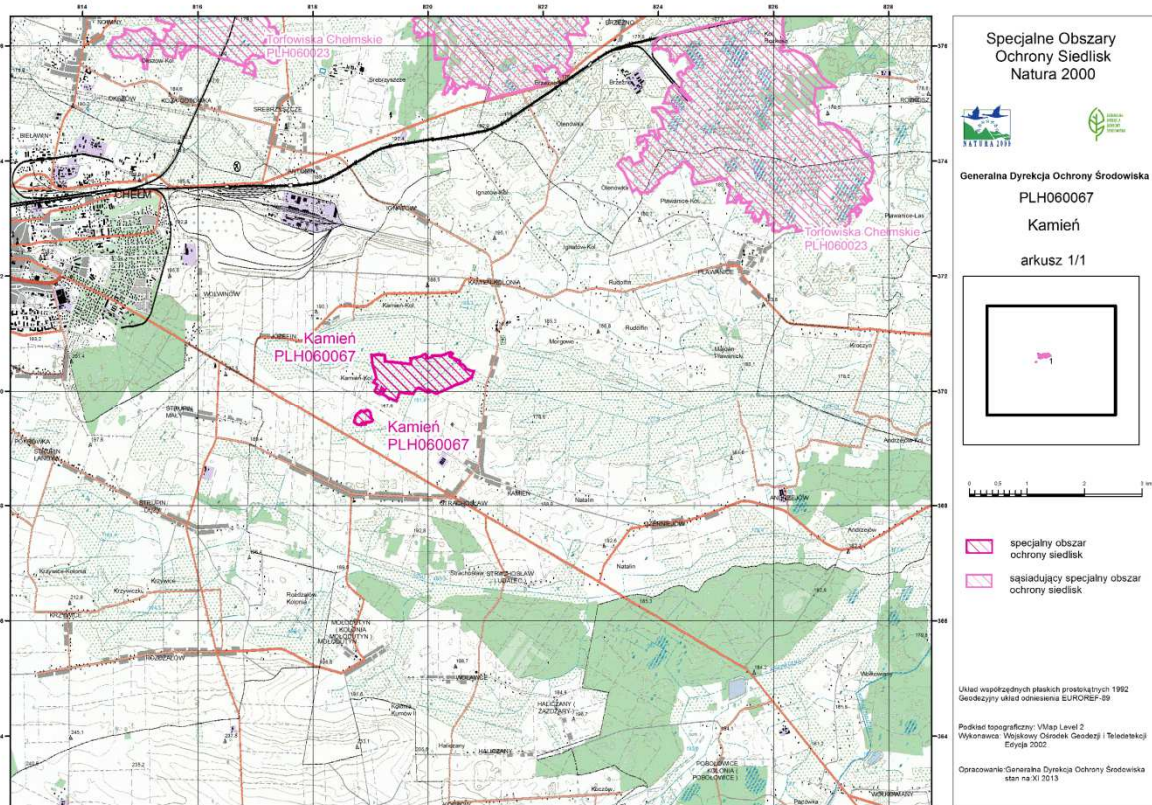
**Opis granic obszaru Natura 2000 Kamień PLH060067  
w postaci współrzędnych geograficznych punktów ich załamania [PL-1992]**

Lp.	X	Y	Lp.	X	Y	Lp.	X	Y
1	818715.6392	369460.5616	41	818843.4609	369427.978	81	818995.8726	369609.3666
2	818716.579	369470.5865	42	818846.9066	369429.857	82	818999.1617	369523.21
3	818717.5187	369477.1632	43	818851.2921	369430.7966	83	818999.4749	369453.6651
4	818717.832	369448.3477	44	818851.7537	369640.6908	84	819001.3544	369535.114
5	818719.3982	369443.0204	45	818855.6776	369430.7966	85	819001.9809	369521.9606
6	818722.8439	369490.9463	46	818861.9425	369430.1669	86	819003.2339	369552.0355
7	818726.9161	369438.3228	47	818863.822	369409.4873	87	819004.4869	369591.5156
8	818729.5788	369513.0351	48	818863.822	369427.3483	88	819005.1134	369567.0679
9	818734.2775	369528.8572	49	818865.3883	369634.5839	89	819005.7399	369580.5411
10	818736.0003	369430.7966	50	818866.9545	369406.3589	90	819010.4386	369521.6508
11	818737.7232	369539.192	51	818870.4002	369405.4194	91	819012.9446	369458.0528
12	818742.8918	369549.067	52	818872.593	369629.5764	92	819015.6814	370629.5326
13	818743.8315	369423.2804	53	818877.7616	369627.6974	93	819017.6433	369516.3235
14	818746.964	369416.7037	54	818880.1109	369406.9886	94	819017.9071	370585.8446
15	818749.6266	369564.0994	55	818882.147	369627.8473	95	819020.4625	369506.2985
16	818756.0482	369572.5552	56	818885.1229	369407.2984	96	819022.3668	370549.7228
17	818760.7469	369411.0565	57	818886.8458	369629.7264	97	819023.9083	369462.1208
18	818761.6867	369577.7325	58	818887.0024	369412.6257	98	819025.4745	369497.2131
19	818766.3936	369584.3092	59	818892.171	369634.7438	99	819027.7167	370497.9989
20	818770.3092	369590.2562	60	818898.1227	369636.6229	100	819031.7312	370469.4633
21	818773.9116	369593.7045	61	818901.0985	369411.3664	101	819031.7395	369490.9463
22	818775.1646	369407.9281	62	818903.4479	369636.6229	102	819033.9322	369466.8184
23	818783.3008	369599.8114	63	818909.8695	369439.2523	103	819037.0647	369486.5585
24	818786.5899	369602.0103	64	818909.8695	369410.7467	104	819038.6309	369472.7754
25	818793.3247	369607.0178	65	818910.3311	369638.2521	105	819039.5707	369479.9818
26	818801.0076	369613.9143	66	818915.5162	369443.0104	106	819044.6568	370424.436
27	818801.1642	369401.6613	67	818917.8243	369642.9397	107	819049.1165	370410.1632
28	818806.9593	369619.3916	68	818925.5401	369445.829	108	819051.3504	370156.461
29	818810.0917	369625.1886	69	818929.0601	369650.1161	109	819054.0213	370396.7899
30	818814.164	369631.2956	70	818934.9376	369446.4587	110	819066.0649	370182.7677
31	818815.2603	369402.9106	71	818936.9737	369654.0141	111	819066.51	370353.0919
32	818818.8627	369636.1531	72	818943.7085	369442.7006	112	819070.0711	370146.2061
33	818826.3806	369640.2211	73	818945.9013	369654.324	113	819076.0393	370014.3526
34	818831.5492	369402.6008	74	818956.7083	369652.6048	114	819079.8807	370311.183
35	818833.1155	369641.6403	75	818957.4914	369444.8895	115	819083.7799	369987.2762
36	818836.248	369414.5048	76	818962.66	369648.5269	116	819085.6758	370134.612
37	818837.1877	369403.2205	77	818974.0936	369637.7223	117	819087.9098	370279.9687
38	818841.8864	369416.6937	78	818974.0936	369637.7223	118	819093.2597	370631.7615
39	818841.8864	369642.42	79	818979.4188	369449.5871	119	819095.4854	370223.3473
40	818843.1394	369419.5123	80	818986.6317	369624.2491	120	819101.2888	370230.4837

Lp.	X	Y	Lp.	X	Y	Lp.	X	Y
121	819121.7983	370108.755	171	819969.3898	370583.6058	221	820411.2426	370637.1088
122	819131.9211	369960.6196	172	819969.8349	370622.3962	222	820414.3586	370664.7549
123	819134.7239	370632.2113	173	819970.2801	370606.3443	223	820421.5056	370082.908
124	819155.5714	369956.3218	174	819972.5058	370578.2585	224	820423.278	370642.9059
125	819181.538	370633.1008	175	819986.3299	370575.14	225	820426.4022	370657.6185
126	819189.567	370633.1008	176	819990.7896	369979.9699	226	820426.8473	370646.4741
127	819190.4573	370629.0929	177	820008.1748	370579.148	227	820428.6279	370652.7209
128	819193.3919	370063.7877	178	820010.5654	370023.378	228	820454.4956	370571.5718
129	819204.1413	370047.4559	179	820015.2971	369982.9784	229	820457.1747	370105.1968
130	819206.5071	369949.1354	180	820021.5538	370581.8267	230	820468.7649	370565.325
131	819211.412	369946.9066	181	820046.523	370589.8526	231	820483.9244	370115.0019
132	819213.5964	370035.8517	182	820055.8875	370599.2179	232	820494.1792	370553.7408
133	819227.4618	370631.3217	183	820060.3554	369999.9698	233	820506.2227	370123.0278
134	819227.7833	370031.1141	184	820065.2519	370614.82	234	820520.9289	370542.1467
135	819242.6213	369929.9651	185	820068.8131	370618.3882	235	820528.5128	370127.4856
136	819244.4102	370630.872	186	820099.5773	370619.7276	236	820534.3079	370537.6889
137	819246.7018	370028.5354	187	820104.0452	369977.681	237	820548.1238	370533.2311
138	819249.7601	370528.7634	188	820130.795	370620.1673	238	820551.248	370520.7374
139	819249.7601	370520.2977	189	820136.5159	369959.7601	239	820552.5917	370134.622
140	819268.9342	369912.5738	190	820166.9092	370621.9564	240	820554.364	370501.5671
141	819303.2596	369884.0482	191	820187.8638	370624.1853	241	820558.8237	370490.4227
142	819320.6531	369867.9963	192	820200.1382	369985.9869	242	820566.8527	370474.3708
143	819327.1324	369882.0692	193	820205.2491	370621.9564	243	820574.8818	370471.6922
144	819341.6984	369876.3621	194	820214.6135	370619.2778	244	820576.6706	370146.2161
145	819396.4509	370505.5851	195	820224.8683	370618.3882	245	820587.3622	370469.0235
146	819448.3017	369830.3653	196	820236.4585	370625.0749	246	820598.0704	370153.3525
147	819507.2665	369986.9764	197	820245.3778	370630.872	247	820605.2009	370460.9975
148	819516.837	370492.6516	198	820256.5228	370634.4402	248	820620.7973	370161.8183
149	819519.9613	369984.8075	199	820272.5727	370635.3297	249	820621.6959	370449.8532
150	819601.109	369970.5446	200	820285.9517	370638.0084	250	820628.8264	370164.9367
151	819692.0416	370571.8917	201	820296.6516	370642.0163	251	820632.3958	370437.3694
152	819700.2355	370472.5917	202	820307.7966	370646.9239	252	820638.1908	370171.6233
153	819721.9321	370576.2495	203	820319.395	370653.1607	253	820646.665	370418.1891
154	819727.282	370577.3689	204	820323.0798	370035.422	254	820652.4601	370177.8702
155	819739.3256	369954.4927	205	820331.4303	370658.518	255	820653.3504	370399.9083
156	819755.8123	370585.3949	206	820351.0495	370664.3151	256	820654.2407	370388.7639
157	819777.6655	370585.8346	207	820363.9174	370056.0516	257	820670.2905	370181.8782
158	819790.4757	370036.2815	208	820365.3188	370670.1022	258	820674.305	370186.3359
159	819799.9556	370586.2844	209	820379.1347	370611.2518	259	820682.7792	370197.0405
160	819826.2602	370595.1999	210	820379.1347	370603.2259	260	820689.0195	370377.6195
161	819831.742	370061.209	211	820379.5881	370674.1202	261	820692.5888	370209.0745
162	819840.5294	370600.997	212	820380.4784	370617.9385	262	820709.0838	370220.6686
163	819855.689	370601.4468	213	820382.2589	370599.2179	263	820716.2143	370368.2543
164	819872.6374	370600.5472	214	820384.938	370621.0569	264	820725.5788	370228.6946
165	819888.6872	370617.9385	215	820384.938	370621.0569	265	820741.6286	370232.7126
166	819903.4016	370630.4222	216	820388.9443	370674.1202	266	820747.8689	370358.4392
167	819919.4514	370638.8979	217	820392.9588	370624.6251	267	820751.8834	370230.9235
168	819934.1659	370642.4661	218	820398.3088	370671.0017	268	820779.5317	370347.7446
169	819947.9818	370642.0163	219	820399.1661	370074.5323	269	820788.4427	370345.5157
170	819959.135	370633.9904	220	820400.0976	370630.872			

Załącznik nr 2 do zarządzenia  
Regionalnego Dyrektora Ochrony Środowiska  
w Lublinie z dnia 23 grudnia 2014 r.

**Mapa obszaru Natura 2000 Kamień PLH060067**



Załącznik nr 3 do zarządzenia  
Regionalnego Dyrektora Ochrony Środowiska  
w Lublinie z dnia 23 grudnia 2014 r.

**Identyfikacja istniejących i potencjalnych zagrożeń dla zachowania właściwego stanu ochrony siedlisk przyrodniczych oraz gatunków roślin i zwierząt i ich siedlisk będących przedmiotami ochrony**

Lp.	Przedmiot ochrony	Zagrożenia		Opis zagrożenia
		istniejące	potencjalne	
1.	6410 Zmiennowilgotne łąki trzęślicowe ( <i>Molinion</i> )	J02.01.02 osuszanie terenów morskich, ujściowych, bagiennych		Siedlisko wrażliwe na zmiany poziomu wody. Zanikanie siedliska na skutek obniżenia poziomu wód.
		K02.01 zmiana składu gatunkowego (sukcesja)		Proces naturalny, intensywność średnia, oddziaływanie o charakterze wewnętrznym.
			A02.01 intensyfikacja rolnictwa	Wzrost żyzności siedliska prowadzący do jego ewolucji w kierunku ziołorośli, zarośli i szuwarów spowodowany wpływem nawozów z pól na zboczach pagórów sąsiadujących z obszarem. Oddziaływanie o charakterze zewnętrznym.
		A02.03 usuwanie trawy pod grunty	Zajmowanie fragmentów łąk pod uprawy zbóż (kukurydza i in.) na obrzeżach obszaru.	
2.	6510 Nizowe i górskie świeże łąki użytkowane ekstensywnie ( <i>Arrhenatherion elatioris</i> )	A02.01 intensyfikacja rolnictwa		Koszenie łąk ze zbyt dużą częstotliwością.
			A03.03 zaniechanie /brak koszenia	Brak użytkowania kośnego łąk prowadzący do rozwoju ziołorośli i krzewów.

3.	7210 Torfowiska nakredowe ( <i>Cladietum marisci</i> , <i>Caricetum buxbaumii</i> , <i>Schoenetum nigricantis</i> )	J02.01.02 osuszanie terenów morskich, ujściowych, bagiennych		Siedlisko wrażliwe na zmiany poziomu wody. Zanikanie siedliska na skutek obniżenia poziomu wód.
			C01.03 wydobywanie torfu	Zagrożeniem dla siedliska jest eksploatacja złoża torfowego co skutkuje zmniejszaniem powierzchni siedliska. Obecnie eksploatacja nie jest prowadzona; zagrożenie wewnętrzne, intensywność niska.
4.	7230 Górskie i nizinne torfowiska zasadowe o charakterze młak, turzycowisk i mechowisk	J02.01.02 osuszanie terenów morskich, ujściowych, bagiennych		Siedlisko wrażliwe na zmiany poziomu wody. Zanikanie siedliska na skutek obniżenia poziomu wód.
			K02.01 zmiana składu gatunkowego (sukcesja)	Proces naturalny, intensywność średnia, oddziaływanie o charakterze wewnętrznym.
5.	1617 Starodub łąkowy ( <i>Angelica palustris</i> )	A03 zaniechanie / brak koszenia		Brak użytkowania kośnego łąk prowadzący do rozwoju ziołorośli i krzewów, intensywność wysoka, oddziaływanie o charakterze wewnętrznym
		K02.01 zmiana składu gatunkowego (sukcesja)		Proces naturalny, intensywność średnia, oddziaływanie o charakterze wewnętrznym.
		I01 obce gatunki inwazyjne		Obce gatunki inwazyjne - ekspansja nawłoci późnej na niekoszonych łąkach, intensywność umiarkowana, oddziaływanie o charakterze wewnętrznym.
			A08 nawożenie /nawozy sztuczne	Używanie nawozów w ramach intensyfikacji gospodarki łąkarskiej, oddziaływanie o charakterze wewnętrznym

			B01 zalesianie terenów otwartych	Przekształcanie użytków zielonych w tereny leśne, oddziaływanie o charakterze wewnętrznym
			J02.01 zasypywanie terenu, melioracje i osuszanie - ogólnie	Zagrożenie polegające na intensyfikacji odwadniania terenu, oddziaływanie o charakterze wewnętrznym
6.	1059 Modraszek telejus ( <i>Maculinea teleius</i> )	A03.01 intensywne koszenie lub intensyfikacja		Zbyt intensywne użytkowanie fragmentów roślinności zawierającej w swym składzie gatunki roślin kluczowe dla gatunku prowadzi do ich zaniku.
	1060 Czerwończyk nieparek ( <i>Lycaena dispar</i> )	A03.03 zaniechanie / brak koszenia		Brak użytkowania kośnego łąk prowadzący do rozwoju ziołorośli i krzewów, intensywność wysoka, oddziaływanie o charakterze wewnętrznym.
	1061 Modraszek nausitous ( <i>Maculinea nausithous</i> )	K02.01 zmiana składu gatunkowego (sukcesja)		Zagrożenie będące bezpośrednim skutkiem zagrożenia opisanego powyżej.
			C01.03 wydobywanie torfu  F03.02.01 kolekcjonowanie (owadów, gadów, płazów...)	Zagrożeniem dla gatunku jest eksploatacja złoża torfowego co skutkuje zmniejszaniem powierzchni siedliska. Obecnie eksploatacja nie jest prowadzona; zagrożenie wewnętrzne, intensywność niska.  Kolekcjonowanie – potencjalna możliwość pozyskiwania owadów do celów kolekcjonerskich.
7.	1071 Strzępotek edypus ( <i>Coenonympha oedippus</i> )	A03.03 zaniechanie / brak koszenia		Brak użytkowania kośnego łąk prowadzący do rozwoju ziołorośli i krzewów, intensywność wysoka, oddziaływanie o charakterze wewnętrznym

		K02.01 zmiana składu gatunkowego (sukcesja)		Zagrożenie będące bezpośrednim skutkiem zagrożenia opisanego powyżej.
			C01.03 wydobywanie torfu	Zagrożeniem dla gatunku jest eksploatacja złoża torfowego co skutkuje zmniejszaniem powierzchni siedliska. Obecnie eksploatacja nie jest prowadzona; zagrożenie wewnętrzne, intensywność niska.
			F03.02.01 kolekcjonowanie (owadów, gadów, płazów...)	Kolekcjonowanie – potencjalna możliwość pozyskiwania owadów do celów kolekcjonerskich.



Załącznik nr 4 do zarządzenia  
Regionalnego Dyrektora Ochrony Środowiska  
w Lublinie z dnia 23 grudnia 2014 r.

### Cele działań ochronnych

Lp.	Przedmiot ochrony	Cele działań ochronnych
1	6410 Zmiennowilgotne łąki trzęślicowe ( <i>Molinion</i> )	Zachowanie aktualnego stanu ochrony siedliska U1
2	6510 Niżowe i górskie świeże łąki użytkowane ekstensywnie ( <i>Arrhenatherion elatioris</i> )	Zachowanie aktualnego stanu ochrony siedliska U1 (łąki o niejednorodnym sposobie użytkowania)
3	7210 Torfowiska nakredowe ( <i>Cladietum marisci</i> , <i>Caricetum buxbaumii</i> , <i>Schoenetum nigricantis</i> )	Zachowanie aktualnego stanu ochrony siedliska U1
4	7230 Górskie i nizinne torfowiska zasadowe o charakterze młak, turzycowisk i mechowisk	Zachowanie aktualnego stanu ochrony siedliska U1
5.	1059 Modraszki teleius ( <i>Phengaris teleius</i> )	Zachowanie aktualnego stanu ochrony gatunku FV
6.	1060 Czerwończyk nieparek ( <i>Lycaena dispar</i> )	Rozpoznanie aktualnego stanu ochrony gatunku
7.	1061 Modraszki nausitous ( <i>Phengaris nausithous</i> )	Rozpoznanie aktualnego stanu ochrony gatunku
8.	1071 Strzepak edypus ( <i>Coenonympha oedippus</i> )	Zachowanie aktualnego stanu ochrony gatunku FV

Załącznik nr 5 do zarządzenia  
Regionalnego Dyrektora Ochrony Środowiska  
w Lublinie z dnia 23 grudnia 2014 r.

### Działania ochronne ze wskazaniem podmiotów odpowiedzialnych za ich wykonanie i obszarów ich wdrażania

Przedmiot ochrony	Działania ochronne	Obszar wdrażania	Podmiot odpowiedzialny za wykonanie
Dotyczące ochrony czynnej siedlisk przyrodniczych, gatunków roślin i zwierząt oraz ich siedlisk oraz związane z utrzymaniem lub modyfikacją metod gospodarowania			
Działania związane z ochroną czynną			
6410 Zmiennowilgotne łąki trzęślicowe ( <i>Molinion</i> )	<p>Działanie obligatoryjne:</p> <p>1. Użytkowanie, które będzie zapobiegać ekspansji drzew i krzewów.</p> <p>2. Użytkowanie kośne</p> <p>Działanie fakultatywne: Użytkowanie zgodnie z wymogami odpowiedniego pakietu rolno środowiskowego w ramach obowiązującego PROW, ukierunkowanego na ochronę siedliska 6410.</p>	<p>Obwód Kamień:</p> <p>dz.: 17, 18, 19, 20, 22, 23, 25, 30, 31, 32, 33, 36, 37, 38, 71, 73, 74, 75, 76, 90, 94, 95 96, 97, 98, 99, 100, 101, 102, 103, 104, 105, 106, 107, 108, 109, 110, 111, 112, 113, 114, 115, 116, 117, 118, 119, 120, 121, 122, 123, 124, 125, 126, 128, 129, 244, 252</p>	<p>Właściciel lub posiadacz obszaru</p> <p>Właściciel lub posiadacz obszaru na podstawie porozumienia zawartego z organem sprawującym nadzór nad obszarem Natura 2000 albo na podstawie zobowiązania podjętego w związku z korzystaniem z programów wsparcia z tytułu dochodowości.</p>
6510 Nizowe i górskie świeże łąki użytkowane ekstensywnie ( <i>Arrhenatherion elatioris</i> )	<p>Działanie obligatoryjne:</p> <p>1. Użytkowanie które będzie zapobiegać ekspansji drzew i krzewów</p>	<p>Obwód Kamień:</p> <p>dz.: 130, 131, 132, 133, 134, 135, 136, 137, 138, 139, 140, 141, 142, 143, 144, 145, 146, 147, 148,</p>	<p>Właściciel lub posiadacz obszaru</p>

	<p>2. Użytkowanie kośne, kośno-pastwiskowe lub pastwiskowe</p> <p>Działanie fakultatywne: Użytkowanie zgodnie z wymogami odpowiedniego pakietu rolno środowiskowego w ramach obowiązującego PROW, ukierunkowanego na ochronę siedliska 6510.</p>	149, 150	<p>Właściciel lub posiadacz obszaru na podstawie porozumienia zawartego z organem sprawującym nadzór nad obszarem Natura 2000 albo na podstawie zobowiązania podjętego w związku z korzystaniem z programów wsparcia z tytułu dochodowości..</p>
<p>7230 Górskie i nizinne torfowiska zasadowe o charakterze młak,turzycowisk i mechowisk</p>	<p>Działanie obligatoryjne: 1.Użytkowanie, które będzie zapobiegać ekspansji drzew i krzewów. 2. Użytkowanie kośne.</p> <p>Działanie fakultatywne: Użytkowanie zgodnie z wymogami odpowiedniego pakietu rolno środowiskowego w ramach obowiązującego PROW, ukierunkowanego na ochronę siedliska 7230.</p>	<p>Obręb Kamień: dz.: 102, 103, ,104, 105, 106, 107, 108, 109, 110, 111, 112, 113, 114. Obręb Strachosław: dz.: 359, 360, 369/2; 361, 362, 368, 363, 364,365, 366, 367, 369/1, 370, 371, 372, 373, 374, 375, 376</p>	<p>Właściciel lub posiadacz obszaru</p> <p>Właściciel lub posiadacz obszaru na podstawie porozumienia zawartego z organem sprawującym nadzór nad obszarem Natura 2000 albo na podstawie zobowiązania podjętego w związku z korzystaniem z programów wsparcia z tytułu dochodowości.</p>

Działania dotyczące monitoringu realizacji działań ochronnych			
6410 Zmiennowilgotne łąki trzęślicowe ( <i>Molinion</i> )	Wykonanie w lipcu co najmniej 20 zdjęć fitosocjologicznych o pow. 25 m2 i dokonanie analizy w zakresie oceny wskaźników struktury i funkcji. Wskaźniki struktury i funkcji podlegające ocenie to: - gatunki charakterystyczne - gatunki ekspansywne roślin zielnych - ekspansja krzewów i podrostu drzew Wybór lokalizacji zdjęć fitosocjologicznych będzie poprzedzony przeglądem terenowym w pierwszym roku obowiązywania planu w celu wytypowania powierzchni najlepiej reprezentujących stan zachowania siedliska w obszarze. uwzględniających jego lokalne zróżnicowanie, ilustrujące przemiany, jakim ono podlega.	Obręb Kamień: dz.: 17, 18, 19, 20, 22, 23, 25, 30, 31, 32, 33, 36, 37, 38, 71, 73, 74, 75, 76, 90, 94, 95 96, 97, 98, 99, 100, 101, 102, 103, 104, 105, 106, 107, 108, 109, 110, 111, 112, 113, 114, 115, 116, 117, 118, 119, 120, 121, 122, 123, 124, 125, 126, 128, 129, 244, 252	RDOŚ Lublin
6510 Nizowe i górskie świeże łąki użytkowane ekstensywnie ( <i>Arrhenatherion elatioris</i> )	1.Obszerwacja zmian i reakcji siedliska na wprowadzone zabiegi ochronne 2. Określenie zachowanej w wyniku zabiegów ochronnych powierzchni siedliska w obszarze. Wykonanie w okresie od końca maja do czerwca, co najmniej 5 zdjęć fitosocjologicznych o pow. 25 m2 i dokonanie analizy w zakresie oceny wskaźników struktury i funkcji. Wskaźniki struktury i funkcji podlegające ocenie to: - gatunki charakterystyczne - gatunki ekspansywne roślin zielnych - ekspansja krzewów i podrostu drzew Wybór lokalizacji zdjęć fitosocjologicznych będzie poprzedzony przeglądem	Obręb Kamień: dz.: 130, 131, 132, 133, 134, 135, 136, 137, 138, 139, 140, 141, 142, 143, 144, 145, 146, 147, 148, 149, 150	RDOŚ Lublin

	terenowym w trzecim roku obowiązywania planu w celu wytypowania powierzchni najlepiej reprezentujących stan zachowania siedliska w obszarze. uwzględniających jego lokalne zróżnicowanie, ilustrujące przemiany, jakim ono podlega		
7230 Górskie i nizinne torfowiska zasadowe o charakterze młak, turzycowisk i mechowisk	<p>1. Obserwacja zmian i reakcji siedliska na wprowadzone zabiegi ochronne</p> <p>2. Określenie zachowanej w wyniku zabiegów ochronnych powierzchni siedliska w obszarze.</p> <p>Wykonanie w okresie od końca maja do czerwca, co najmniej 5 zdjęć fitosocjologicznych o pow. 25 m<sup>2</sup> i dokonanie analizy w zakresie oceny wskaźników struktury i funkcji.</p> <p>Wskaźniki struktury i funkcji podlegające ocenie to:</p> <ul style="list-style-type: none"> <li>- gatunki charakterystyczne</li> <li>- gatunki ekspansywne roślin zielnych</li> <li>- ekspansja krzewów i podrostu drzew</li> <li>- poziom wody</li> <li>- pH, PEW wód gruntowych</li> </ul> <p>Wybór lokalizacji zdjęć fitosocjologicznych będzie poprzedzony przeglądem terenowym w trzecim roku obowiązywania planu w celu wytypowania powierzchni najlepiej reprezentujących stan zachowania siedliska w obszarze. uwzględniających jego lokalne zróżnicowanie, ilustrujące przemiany, jakim ono podlega.</p>	<p>Obręb Kamień: dz.: 102, 103, 104, 105, 106, 107, 108, 109, 110, 111, 112, 113, 114.</p> <p>Obręb Strachosław: dz.: 359, 360, 369/2; 361, 362, 368, 363, 364, 365, 366, 367, 369/1, 370, 371, 372, 373, 374, 375, 376</p>	RDOŚ Lublin

7210 Torfowiska nakredowe ( <i>Cladietum marisci</i> , <i>Caricetum buxbaumii</i> , <i>Schoenetum nigrlicantis</i> )	1. Obserwacja zmian i reakcji siedliska na wprowadzone zabiegi ochronne 2. Określenie zachowanej w wyniku zabiegów ochronnych powierzchni siedliska w obszarze. Wybór lokalizacji zdjęć fitosocjologicznych będzie poprzedzony przeglądem terenowym w celu wytypowania powierzchni najlepiej reprezentujących stan zachowania siedliska w obszarze.	Szczegółowa lokalizacja zostanie wytypowana po przeprowadzeniu przeglądu terenowego	RDOŚ Lublin
1060 <i>Lycaena dispar</i> (czerwończyk nieparek) 1061 <i>Maculinea nausithous</i> (modraszek nausitous)	Obserwacja zmian i reakcji gatunków na wykonane zabiegi ochronne Ocena wpływu wykonanych zabiegów na zmianę liczebności roślin żywicielskich oraz populacji motyli.	W granicach siedlisk 6410 i 6510. Szczegółowa lokalizacja zostanie wskazana na podstawie badań, po rozpoznaniu miejsc występowania gatunków	RDOŚ Lublin
1059 <i>Maculinea teleius</i> (modraszek telejus)  1071 <i>Coenonympha oedippus</i> (strzępotek edypus)	Obserwacja zmian i reakcji gatunków na wykonane zabiegi ochronne Ocena wpływu wykonanych zabiegów na zmianę liczebności roślin żywicielskich oraz populacji motyli.	W granicach występowania siedlisk 6410 i 6510.  Obwód Kamień: dz.: 17, 18, 19, 20, 22, 23, 25, 30, 31, 32, 33, 36, 37, 38, 71, 73, 74, 75, 76, 90, 94, 95, 96, 97, 98, 99, 100, 101, 102, 103, 104, 105, 106, 107, 108, 109, 110, 111, 112, 113, 114, 115, 116, 117, 118, 119, 120, 121, 122, 123, 124, 125, 126, 128, 129, 130, 131, 132, 133, 134, 135, 136, 137, 138, 139, 140, 141, 142, 143, 144, 145, 146, 147, 148, 149, 150, 244, 252	RDOŚ Lublin

Monitoring stanu przedmiotów ochrony			
6410 Zmiennowilgotne łąki trzęślicowe ( <i>Molinion</i> )	Ocena stanu zachowania siedliska według parametrów opracowanych w ramach Państwowego Monitoringu Środowiska, zwanego dalej „PMS” (raz na 5 lat)	Wybrane płyty siedliska w obszarze Natura 2000, w każdym ze wskazanych terminów inne	RDOŚ Lublin
6510 Niżowe i górskie świeże łąki użytkowane ekstensywnie ( <i>Arrhenatherion elatioris</i> )	Ocena stanu zachowania siedliska według parametrów opracowanych w ramach Państwowego Monitoringu Środowiska, zwanego dalej „PMS” (raz na 5 lat)	Wybrane płyty siedliska w obszarze Natura 2000, w każdym ze wskazanych terminów inne	RDOŚ Lublin,
7230 Górskie i nizinne torfowiska zasadowe o charakterze młak, turzycowisk i mechowisk	Ocena stanu zachowania siedliska według parametrów opracowanych w ramach Państwowego Monitoringu Środowiska, zwanego dalej „PMS” (raz na 5 lat)	Wybrane płyty siedliska w obszarze Natura 2000, w każdym ze wskazanych terminów inne	RDOŚ Lublin,
1060 <i>Lycaena dispar</i> (czerwończyk nieparek) 1061 <i>Maculinea nausithous</i> (modraszek nausitous)	Ocena stanu zachowania gatunku według parametrów opracowanych w ramach PMS (raz na 5 lat).	Wybrane płyty siedliska stanowiące 30-40% stanowisk w obszarze Natura 2000, w każdym ze wskazanych terminów inne.	RDOŚ Lublin,
1059 <i>Maculinea teleius</i> (modraszek telejus)  1071 <i>Coenonympha oedippus</i> (strzępotek edypus)	Ocena stanu zachowania gatunku według parametrów opracowanych w ramach PMS (raz na 5 lat).	Wybrane płyty siedliska stanowiące 30-40% stanowisk w obszarze Natura 2000, w każdym ze wskazanych terminów inne.	RDOŚ Lublin,
7230 Górskie i nizinne torfowiska zasadowe o charakterze młak, turzycowisk i mechowisk	Ocena stanu zachowania siedliska według parametrów opracowanych w ramach Państwowego Monitoringu Środowiska, zwanego dalej „PMS” (raz na 5 lat)	Wybrane płyty siedliska w obszarze Natura 2000, w każdym ze wskazanych terminów inne	RDOŚ Lublin,

Uzupełnienie stanu wiedzy o przedmiocie ochrony			
1059 Modraszek <i>teleius Phengaris teleius</i> 1060 Czerwończyk nieparek <i>Lycaena dispar</i> 1061 Modraszek <i>nausitous Phengaris nausithous</i>	Pozyskanie szczegółowych informacji o użytkowaniu płatów roślinności w obrębie, których funkcjonuje populacja gatunku. Wskazane jest przeprowadzenie wśród właścicieli ankiet odnośnie: dotychczasowych sposobów użytkowania (w możliwie jak najdłuższej skali czasu); zakresu, intensywności i terminów przeprowadzanych zabiegów oraz zebranie informacji odnośnie historii zmian jakościowych i ilościowych szaty roślinnej w powiązaniu z dotychczasowym użytkowaniem	siedliska przyrodnicze 6410 i 6510	RDOŚ Lublin