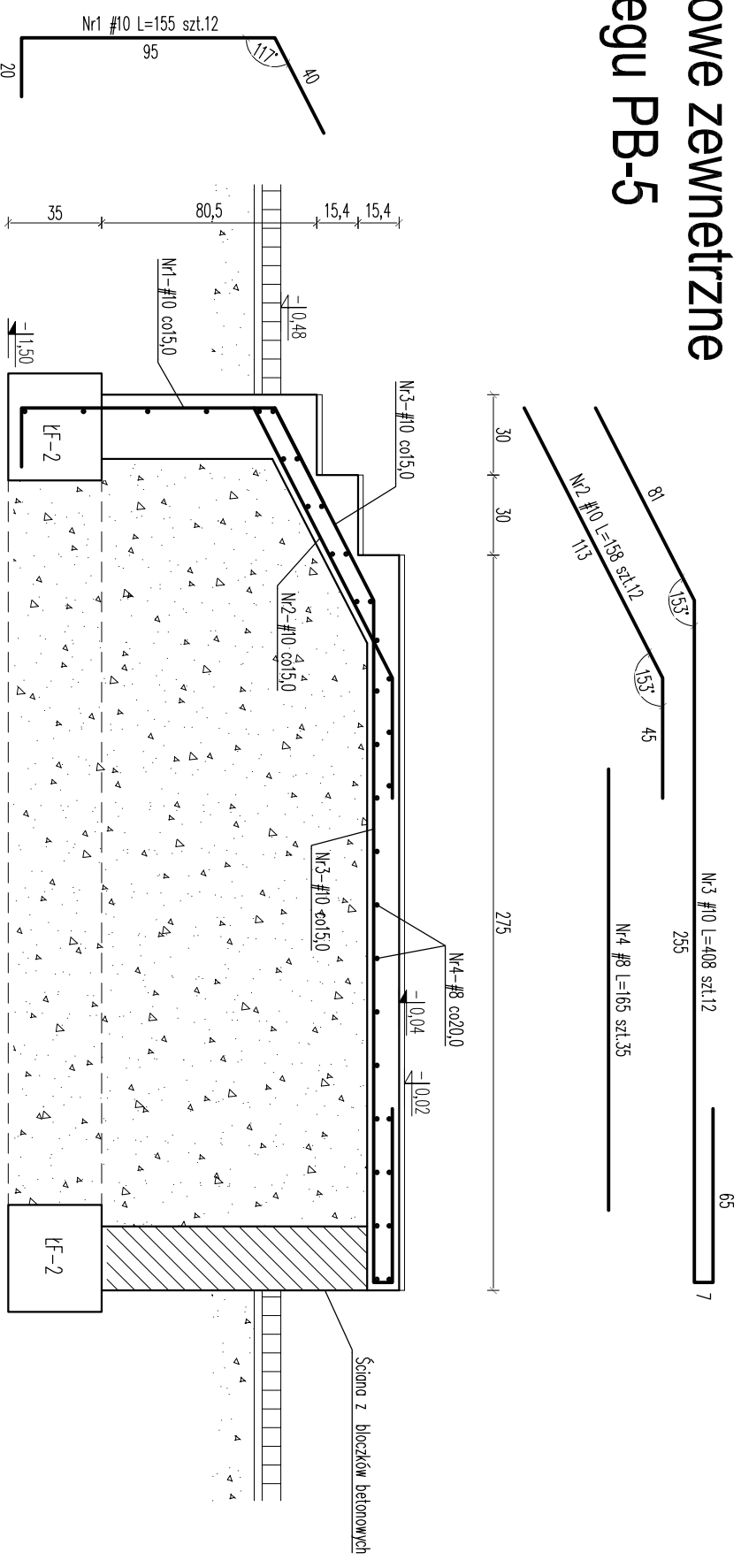
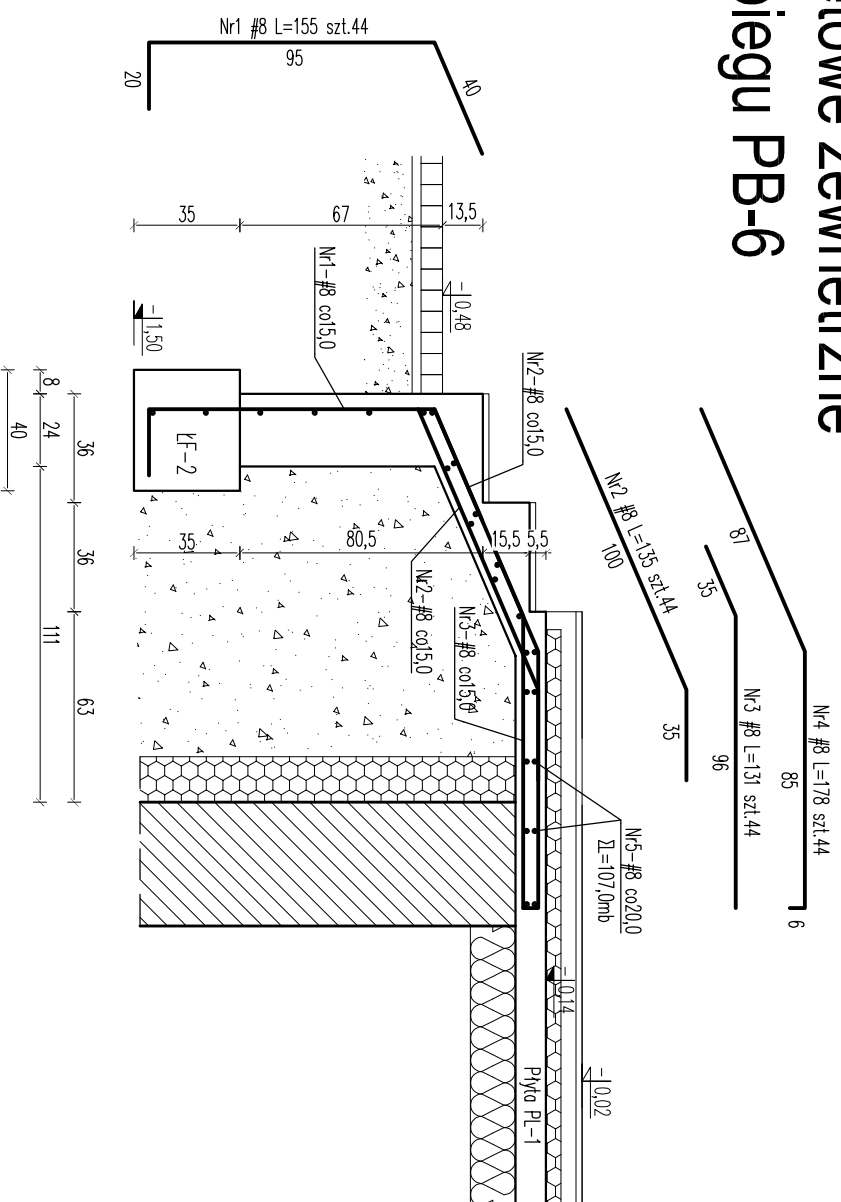


# Schody żelbetowe zewnętrzne Płyta biegu PB-5



# Schody żelbetowe zewnętrzne Płyta biegu PB-6



## MATERIAŁ:

- BETON B25
- STAL # A-IIIIN (Rb500W)
- STAL Ø A-0 (ŚTOS)

Wszystkie wymiary należy sprawdzić w naturze

BIURO PROJEKTÓW  
I USŁUG INWESTYCYJNYCH  
Łódź, ul. Wólczańska 27  
tel. (042) 632-36-29

FILAR S.C.



Investor:	Łódzki Urząd Wojewódzki, w Łodzi	Dotr.	listopad 2019
Adres:	Łódź, ul. Piotrkowska 104	Skala:	1:25
Temat:	PRZEbudowa i ROZbudowa BUDYNKU MAGAZYNOWEGO ZE ZMIANĄ SPOSOBU UŻYTKOWANIA NA WOLEWÓDZKI MAGAZYN PRZECIWPONODZIOWY	Revizja:	00
Adres:	Łódź, ul. Łękowo 40, dz. 121/22, obr. P-20	Data:	--
Tytuł rysunku:	<b>SCHODY ZEWNĘTRZNE: PB-5, PB-6</b>	Symbol rysunku:	<b>K</b>
Faza:	Projekt budowlany	Numer rysunku:	<b>008</b>
Projektant:	mgr inż. Maciej Węszorek		
Asystent:	mgr inż. Łukasz Dudek		
Projektant sprawdzający:	mgr inż. Robert Gurdzioltek		