

MAPA PRZEGLĄDOWA SIEDLISK LEŚNYCH

NADLEŚNICTWO LEGNICA OBRĘB PROCHOWICE

REGIONALNA DYREKCJA LASÓW PAŃSTWOWYCH WE WROCŁAWIU

Stan na 1.01.2017 r.

POWIERZCHNIA OGÓLNA 7 513.12 ha (7 512.9497 ha)

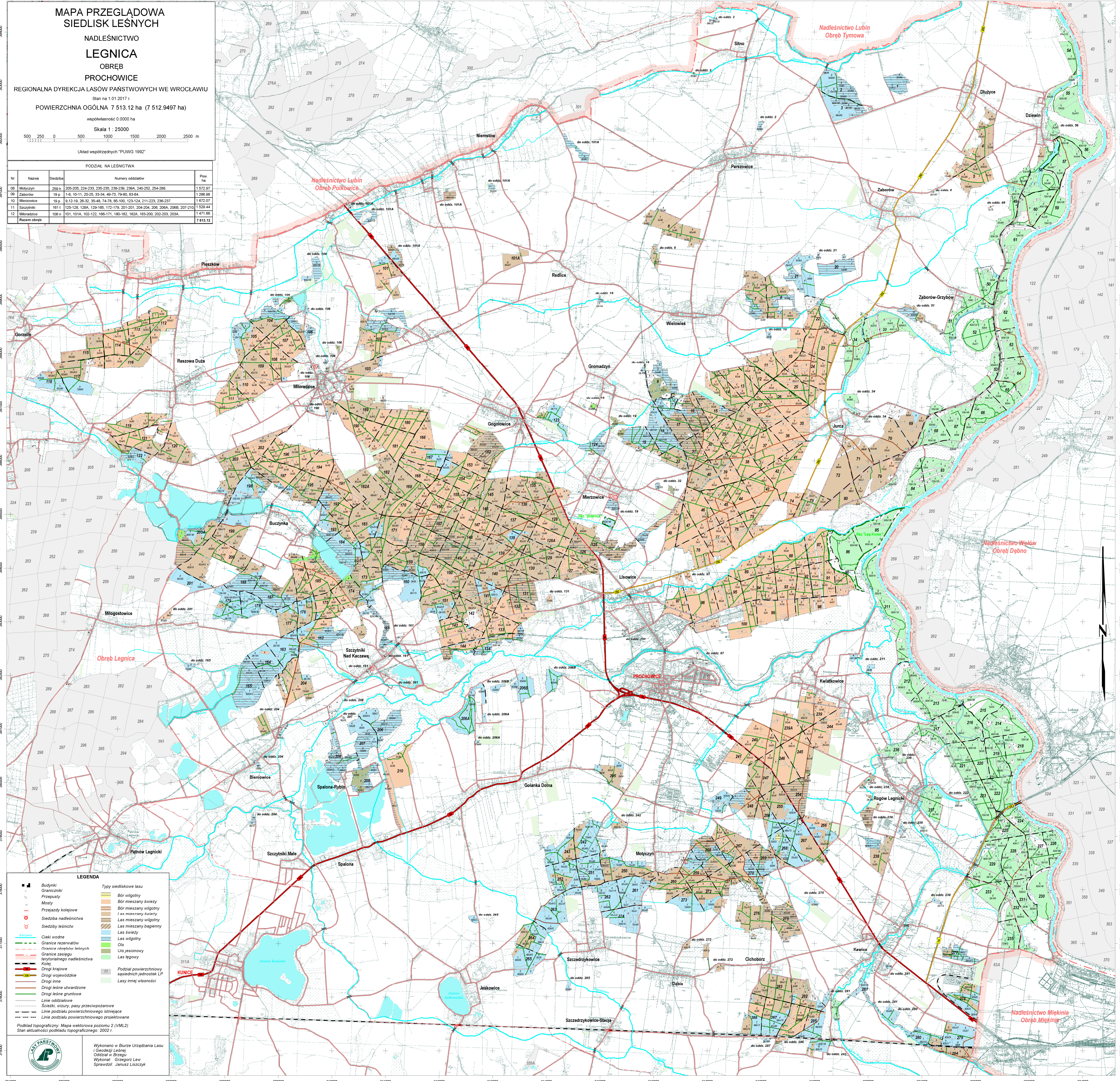
współwłasność 0.0000 ha

Skala 1 : 25000

Układ współrzędnych "PUWG 1992"

PODZIAŁ NA LEŚNICTWA

Nr	Nazwa	Siedziba	Numerы oddziałów	Pow. ha
08	Mojcyn	259 h	205-205, 224-223, 235-235, 239-239, 239A, 240-252, 254-268	1 572,97
09	Zaborów	19 p	1-8, 10-11, 20-25, 33-34, 49-73, 79-80, 83-84	1 266,98
10	Mierzowice	19 p	8, 12-19, 28-32, 35-48, 74-78, 85-100, 123-124, 211-223, 236-237	1 672,07
11	Szczytniki	161 i	125-128, 128A, 129-165, 172-179, 201-201, 204-204, 206, 206A, 206B, 207-210	1 529,44
12	Miloradźce	106 n	101, 101A, 102-122, 168-171, 180-182, 182A, 183-200, 202-203, 203A	1 471,66
Razem obręb				7 513,12



LEGENDA

- Budynki
 - Graniczniki
 - Przepusty
 - Mosty
 - Przejazdy kolejowe
 - Siedziba nadleśnictwa
 - Siedziby leśnictw
 - Ciaki wodne
 - Granice rezerwatów
 - Granice obrębów leśnych
 - Granice zasięgu terytorialnego nadleśnictwa
 - Koleje
 - Drogi krajowe
 - Drogi wojewódzkie
 - Drogi imienne
 - Drogi leśne utwardzone
 - Drogi leśne gruntowe
 - Linie oddziałowe
 - Sześci, wizury, pasy przeciwpożarowe
 - Linie podziału powierzchniowego istniejące
 - Linie podziału powierzchniowego projektowane
- Podział topograficzny: Mapa wektorowa poziomu 2 (VML2)
Stan aktualności podziału topograficznego: 2002 r.

- Bór wilgotny
- Bór mieszany świeży
- Bór mieszany wilgotny
- Las mieszany świeży
- Las mieszany wilgotny
- Las mieszany bąpenny
- Las świeży
- Las wilgotny
- Chł. jesionowy
- Las legowcy
- Podział powierzchniowy sąsiednich jednostek LP
- Lasy innej własności

Wykonano w Biurze Urządztwa Lasu i Geodezji Leśnej
Oddział w Brzegu
Wykonawca: Grzegorz Lew
Sprawdził: Janusz Liszczyk

