

# MAPA PRZEGLĄDOWA DRZEWOSTANÓW

## NADLEŚNICTWO MASKULIŃSKIE

### OBRĘB MASKULIŃSKIE

REGIONALNA DYREKCJA LASÓW PAŃSTWOWYCH W BIAŁYMSTOKU

Stan na 01.01.2025

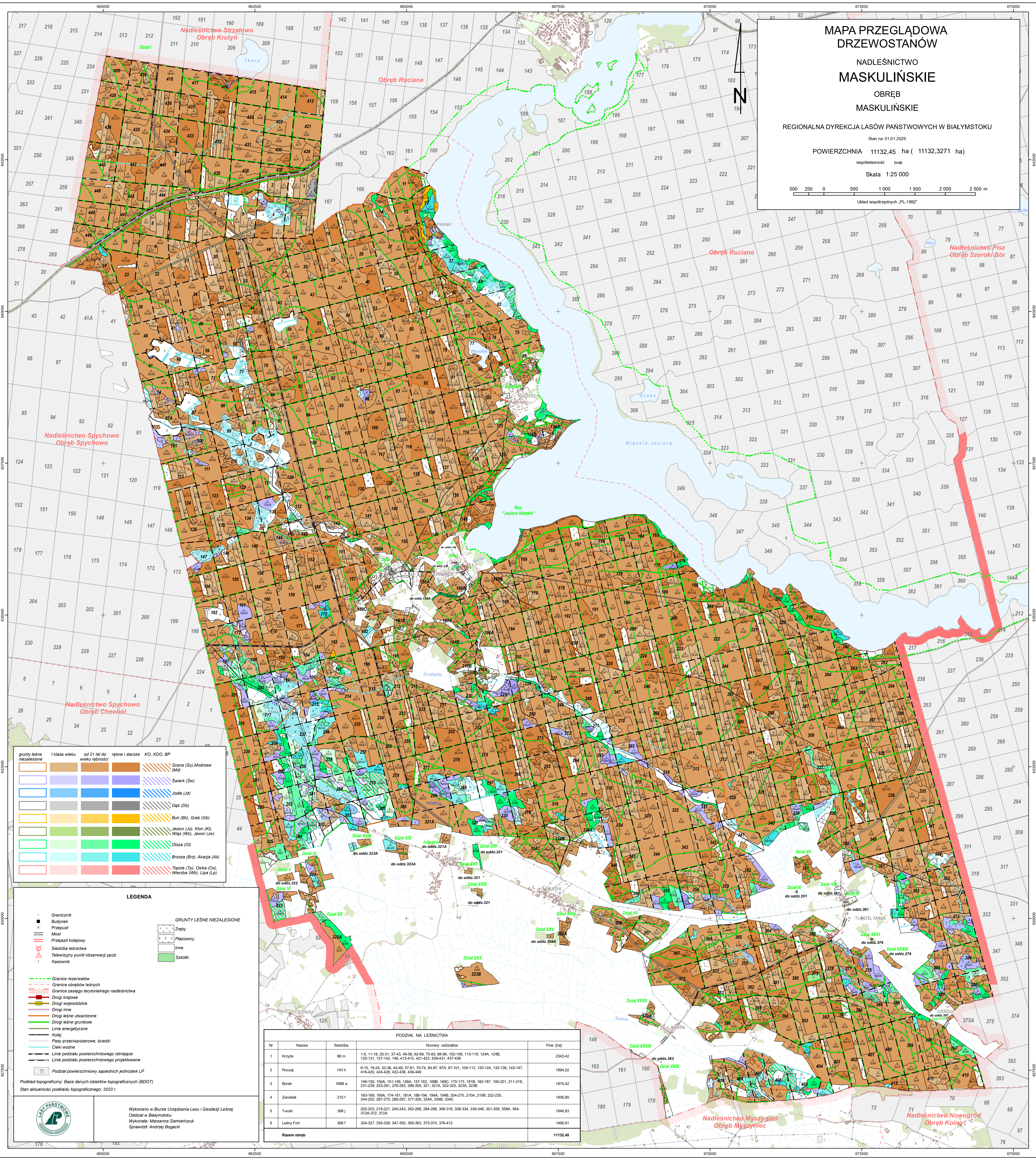
POWIERZCHNIA 11132,45 ha ( 11132,3271 ha )

współwłasność brak

Skala 1:25 000

0 250 500 1 000 1 500 2 000 2 500 m

Układ współrzędnych „PL-1992”



grunty leśne niezalesione	I klasa wieku od 21 lat do wieku rebośnicy	rebośnice i starsze	KO, KDO, BP
[Symbol]	[Symbol]	[Symbol]	Sośna (So), Modrzew (Md)
[Symbol]	[Symbol]	[Symbol]	Świerk (Sw)
[Symbol]	[Symbol]	[Symbol]	Jodła (Jd)
[Symbol]	[Symbol]	[Symbol]	Dąb (Db)
[Symbol]	[Symbol]	[Symbol]	Buk (Bk), Grab (Gb)
[Symbol]	[Symbol]	[Symbol]	Jesion (Js), Klon (Kl), Wiąz (Wz), Jawor (Jw)
[Symbol]	[Symbol]	[Symbol]	Osika (Os)
[Symbol]	[Symbol]	[Symbol]	Brzoza (Brz), Akacja (Ak)
[Symbol]	[Symbol]	[Symbol]	Topola (Tp), Osika (Os), Wierzba (Wb), Lipa (Lp)

#### LEGENDA

- Granicznik
- Budynek
- Przełaz
- Most
- Przejazd kolejowy
- Siedziba leśnictwa
- Televizyjny punkt obserwacji ppoż
- Kasowik

GRUNTY LEŚNE NIEZALESIONE	
[Symbol]	Zrezy
[Symbol]	Plazowiny
[Symbol]	Inne
[Symbol]	Szoki

- Granicze rezerwatów
- Granicze obrębów leśnych
- Granicze zasięgu terytorialnego nadleśnictwa
- Drogi krajowe
- Drogi wojewódzkie
- Drogi inne
- Drogi leśne utwardzone
- Drogi leśne gruntowe
- Linie energetyczne
- Kolej
- Pasy przeciwpożarowe, ścieżki
- Cieki wodne
- Linie podziału powierzchniowego istniejące
- Linie podziału powierzchniowego projektowane

Podkład topograficzny: Baza danych obiektów topograficznych (BDOT)  
Stan aktualności podkładu topograficznego: 2023 r.

PODZIAŁ NA LEŚNICTWA				
Nr	Nazwa	Siedziba	Numerы oddziałów	Pow. [ha]
1	Krzyżce	88 m	1, 1-5, 11-25, 31, 37-43, 49-56, 62-69, 75-83, 88-96, 102-108, 113-119, 124A, 124B, 125-131, 137-142, 148, 413-415, 421-423, 429-431, 437-439	2343,42
2	Ruczaj	143 h	6, 10, 19-24, 32-36, 44-48, 57-61, 70-74, 84-87, 87A, 97-101, 109-112, 120-124, 132-136, 143-147, 416-420, 424-428, 432-436, 439-449	1894,02
3	Borek	1099 a	149-150, 150A, 151-156, 156A, 157-162, 169B, 169C, 170-173, 181B, 182-187, 195-201, 211-218, 231-239, 253-261, 276-283, 298-305, 321, 321A, 322-323, 323A, 323B	1874,42
4	Zarostki	210 f	163-169, 169A, 174-181, 181A, 188-194, 194A, 194B, 204-210, 210A, 210B, 222-230, 244-252, 267-275, 289-297, 317-320, 330A, 334B, 334C	1906,85
5	Turośl	368 j	202-203, 219-221, 240-243, 262-266, 284-288, 306-316, 328-334, 339-346, 351-358, 368A, 364-372A-372, 372A	1646,83
6	Leśny Fort	368 f	324-327, 335-338, 347-350, 359-363, 373-374, 376-412	1466,91
Razem obręb				11132,45



Wykonano w Biurze Urzędzania Lasu i Geodezji Leśnej  
Oddział w Białymstoku  
Wykonała: Marzanna Siemieniuk  
Sprawdził: Andrzej Bogacki