


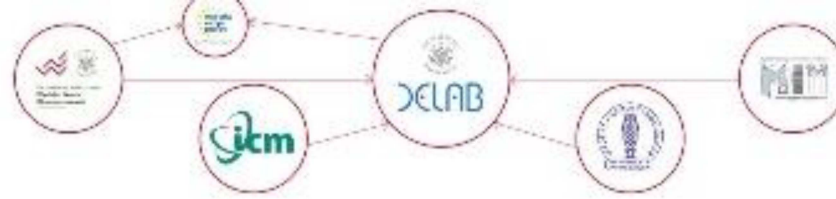


# DELab UW

## Laboratorium Gospodarki Cyfrowej



Cyfryzacja się liczy  
Pokazujemy, jak bardzo



# RAPORT DELab UW

Trendy technologiczne, czyli krótki wstęp do przyszłości

CZYTAJ WIĘCEJ

digital

smart

lab



# DELab UW

- Nowy model na UW
  - współpraca między akademią, biznesem i instytucjami publicznymi
  - integracja wewnątrz UW
  - interdyscyplinarność
- instytut tworzony przez naukowców Uniwersytetu Warszawskiego



# Zespół DELab UW

- naukowcy
  - Wydział Nauk Ekonomicznych
  - Wydział Filozofii i Socjologii
  - Wydział Matematyki, Informatyki i Mechaniki
  - Wydział Prawa i Administracji
  - EUROREG
- doktoranci, studenci
- specjaliści z sektora prywatnego i publicznego



# Misja DELab UW

- Badanie społecznego, ekonomicznego i kulturowego znaczenia cyfryzacji
- Odkrywanie potencjału nowych technologii w gospodarce i społeczeństwie
- Dostarczanie analiz i ekspertyz wspierających procesy innowacji, zwiększających efektywność i optymalizujących procesy organizacyjne

# Obszary kompetencji

- Cyfrowa gospodarka i społeczeństwo
- Jednolity Rynek Cyfrowy
- Nowoczesna administracja
- Rozwiązania dla biznesu
- Wspieranie przedsiębiorczości

digital

smart

lab



MARKET



ECONOMY



ENTREPRENEURSHIP



SKILLS



BUSINESS



POLICY



SOCIETY

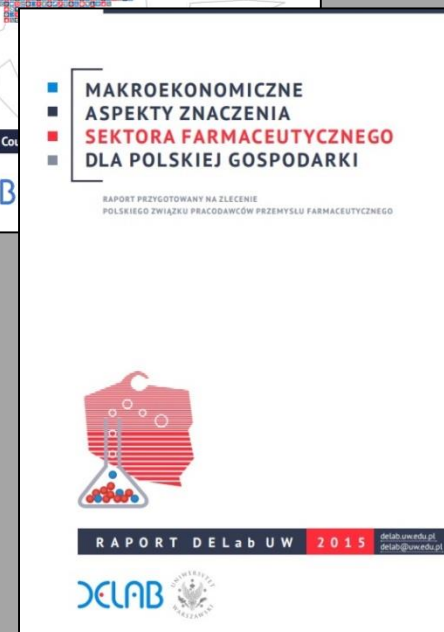
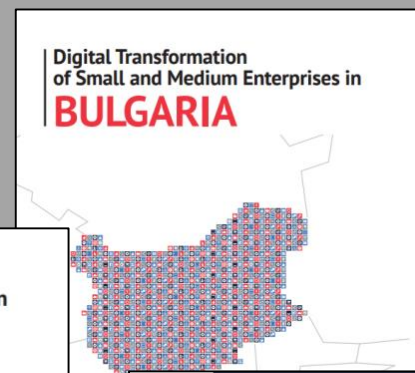
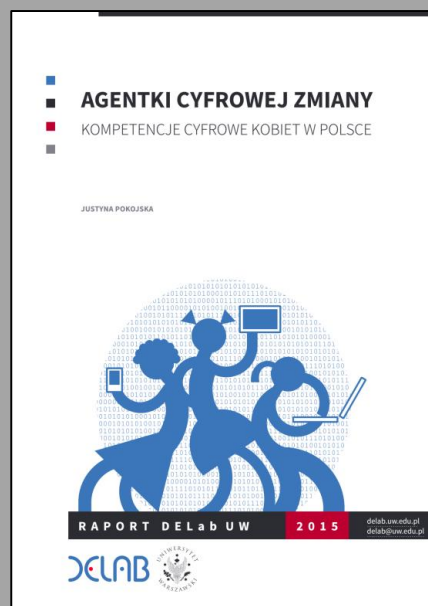


GOVERNANCE



DATA SCIENCE

# Publikacje DELab UW

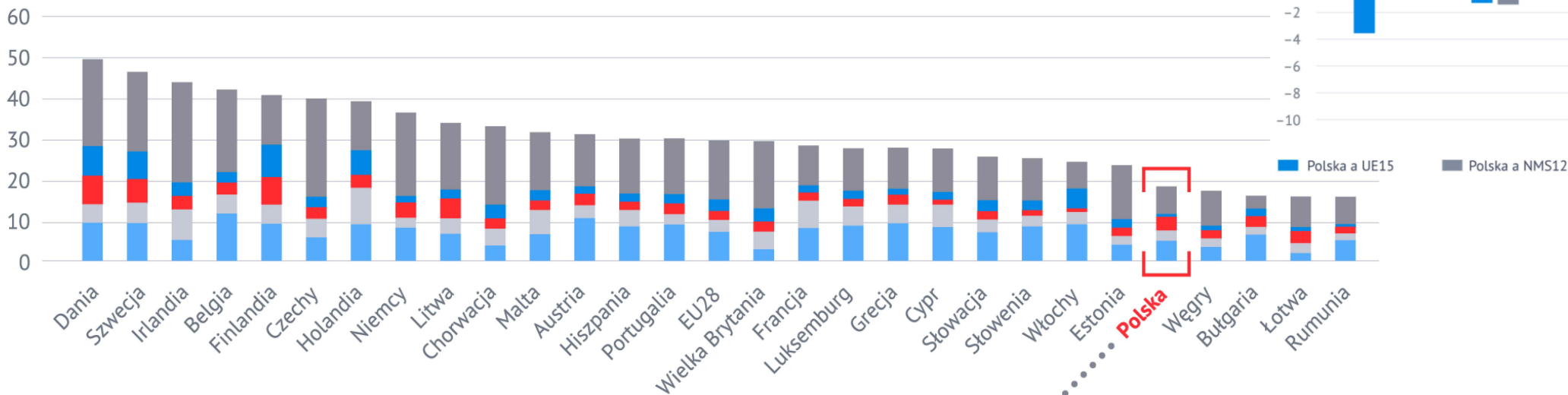




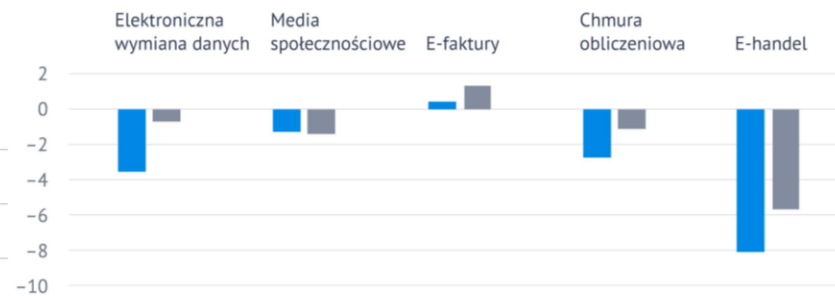
# NIEWDRAŻANIE TECHNOLOGII CYFROWYCH

Wskaźnik DESI mierzący zakres wdrożenia technologii cyfrowych przez przedsiębiorstwa krajów UE (2014)

Wskaźnik DESI: różnice w zakresie wprowadzania technologii cyfrowych między Polską a UE15 i NMS12



- Elektroniczna wymiana danych
- Media społecznościowe
- E-faktury
- Chmura obliczeniowa
- E-handel



 **24 miejsce w UE**

KATARZYNA ŚLEDZIEWSKA  
RENATA GABRYELCZYK  
RENATA WŁOCH

**GO DIGITAL!**  
DIAGNOZA LUKI W KOMPETENCJACH  
CYFROWYCH MŚP

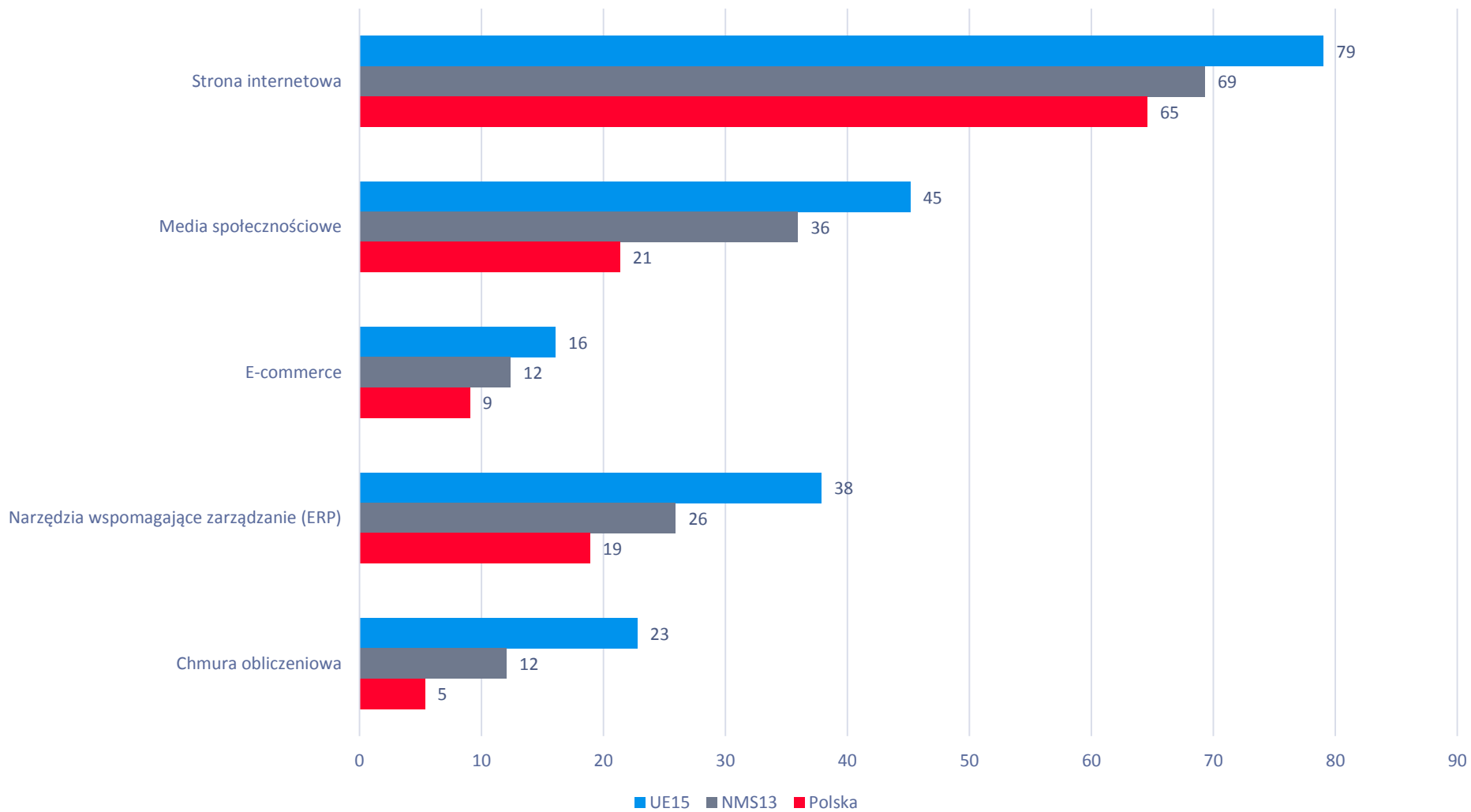


Nr 01 (1/2015)  
WORKING PAPER DELab UW 2015



# NIEWDRAŻANIE TECHNOLOGII CYFROWYCH



# Badanie e-commerce Geoblokowanie

- Analiza – we współpracy z MSZ
- Autorskie metody naukowe
- Dane: 25 tys. obserwacji

cen europejskiej geoblokowanie handlu koszty panstwami praktyki unii transgranicznych usług zroznicowanie



# Badanie e-commerce

## Geoblokowanie

różnicowanie sytuacji nabywców zależnie od miejsca, z którego dokonują transakcji

- odmowa prawa zawarcia umowy
- przekierowania (re-routing) na inną stronę
- automatyczne dostosowanie oferowanych warunków transakcji zależnie od lokalizacji klienta

ANALYSIS OF THE GEO-BLOCKING MECHANISM IN THE CONTEXT OF PRICE DIFFERENTIATION IN CROSS-BORDER ELECTRONIC COMMERCE IN THE EUROPEAN UNION. POLAND'S PERSPECTIVE

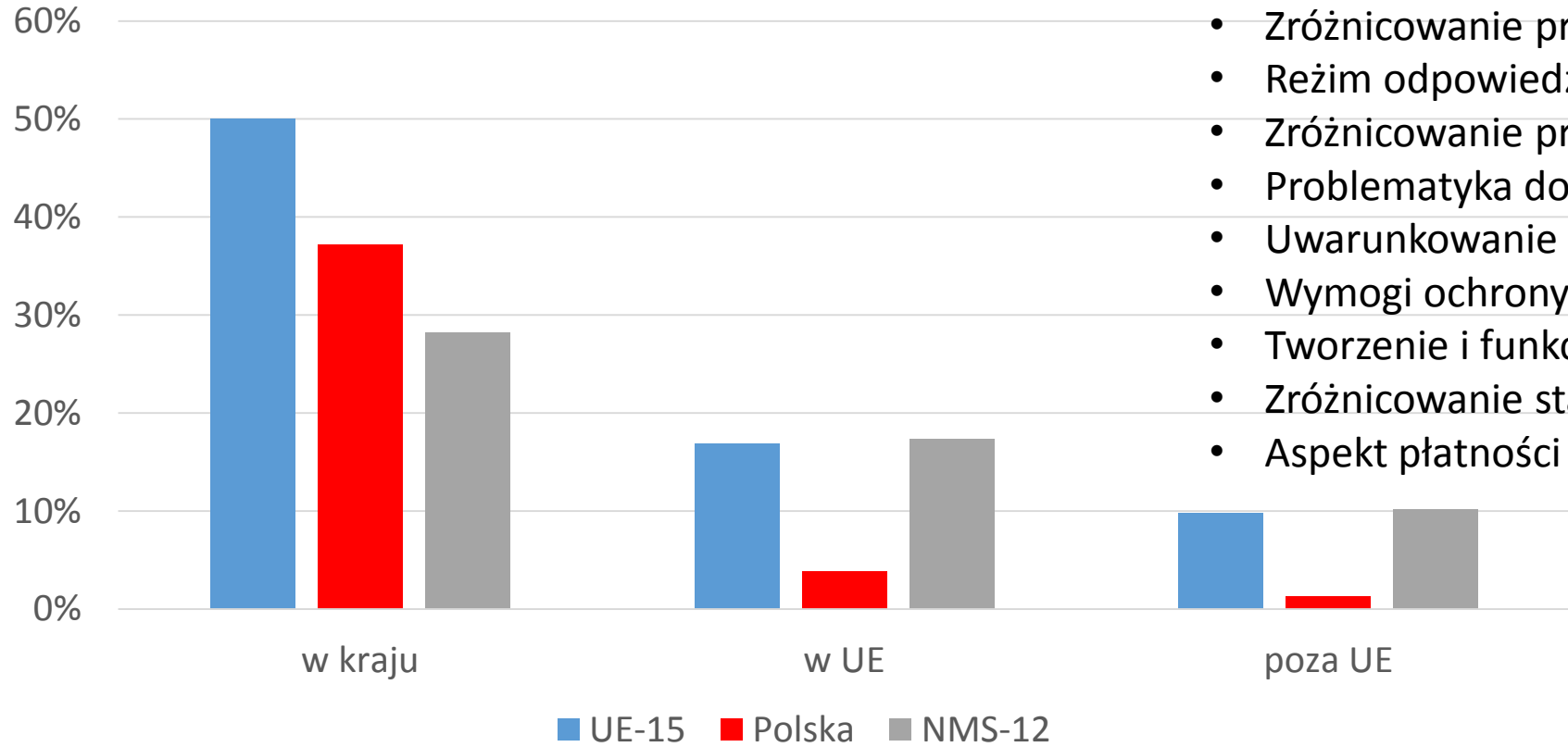
EXPERT OPINION PREPARED ON MFA'S ORDER

cen europejskiej geoblokowanie handlu praktyki transakcji unii usług zroznicowanie



# E-commerce w Polsce na tle UE

Kupujący jako odsetek osób w wieku 25-64 lata, 2015 r.



## Bariery

- Zróżnicowanie przepisów pocztowych i opłat
- Reżim odpowiedzialności sprzedawcy za wady towaru
- Zróżnicowanie prawa umów
- Problematyka dochodzenia roszczeń
- Uwarunkowanie prawa autorskiego
- Wymogi ochrony prywatności
- Tworzenie i funkcjonowanie infrastruktury serwisowej
- Zróżnicowanie standardów technicznych
- Aspekt płatności za towar lub usługę

# Badanie e-commerce

## Geoblokowanie

- Polska - cenowo najbardziej atrakcyjny kraj w Europie Środkowej
- Potencjał – państwa skandynawskie, Wielka Brytania, Litwa, Holandia i Belgia
- Warunek wzrostu - obniżenie kosztów przesyłek transgranicznych do umownego poziomu 1 EURO.
- Obniżenie ceny przesyłek do poziomu krajowego (3-4 EURO) wejście na rynek niemiecki.

ANALYSIS OF THE GEO-BLOCKING MECHANISM IN THE CONTEXT OF PRICE DIFFERENTIATION IN CROSS-BORDER ELECTRONIC COMMERCE IN THE EUROPEAN UNION. POLAND'S PERSPECTIVE

EXPERT OPINION PREPARED ON MFA'S ORDER

Word cloud containing terms: cen, europejskiej, geoblokowanie, handlu, koszty, panstwami, praktyki, transakcji, unii, transgranicznych, zroznicowanie, commerce, europejskiej, geoblokowanie, handlu, koszty, panstwami, praktyki, transakcji, unii, transgranicznych, zroznicowanie.

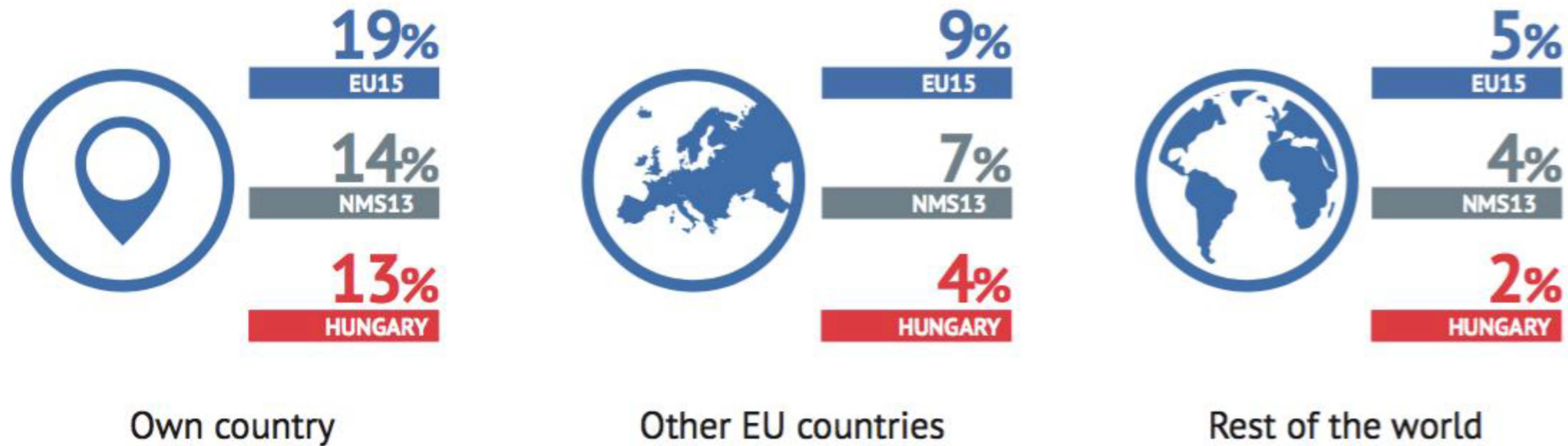


# DELab UW Country Reports

Digital Transformation of Small and Medium Enterprises in New Member States

[SEE ALL REPORTS](#)

# Udział MSP angażujących się w e-handel (%), 2015, Węgry





# THE 9TH ANNUAL EUROMED ACADEMY OF BUSINESS (EMAB) CONFERENCE

Innovation, Entrepreneurship and Digital Ecosystems

**Deadline For Paper  
Submission has been  
extended till 9th of May**

**DIGITAL ECONOMY LAB (DELab)**  
UNIVERSITY OF WARSAW, POLAND  
September 14-16, 2016

Natural resources

↑  Ferry  Train  
Transport

EUSBSR Strategy support

## INTERREG Baltic Sea, Capacity for Innovation, Non-Technological Innovation

- Budowanie systemu wsparcia innowacji
- Uczelnie, SMEs, administracja publiczna
- Luki w kompetencjach cyfrowych
- Zmapowanie potrzeb SMEs poprzez współpracę z uczelnią
- Do 30 maja – wstępna chęć kooperacji?



UNIVERSITY  
OF WARSAW

DELAB

Faculty of Economic Sciences

**Katarzyna Śledziwska, PhD**

Executive Director DELab UW

+48 501 131 904

[k.sledziwska@uw.edu.pl](mailto:k.sledziwska@uw.edu.pl)

[www.delab.uw.edu.pl](http://www.delab.uw.edu.pl)



