

MAPA PRZEGLĄDOWA  
GOSPODARKI ŁOWIECKIEJ

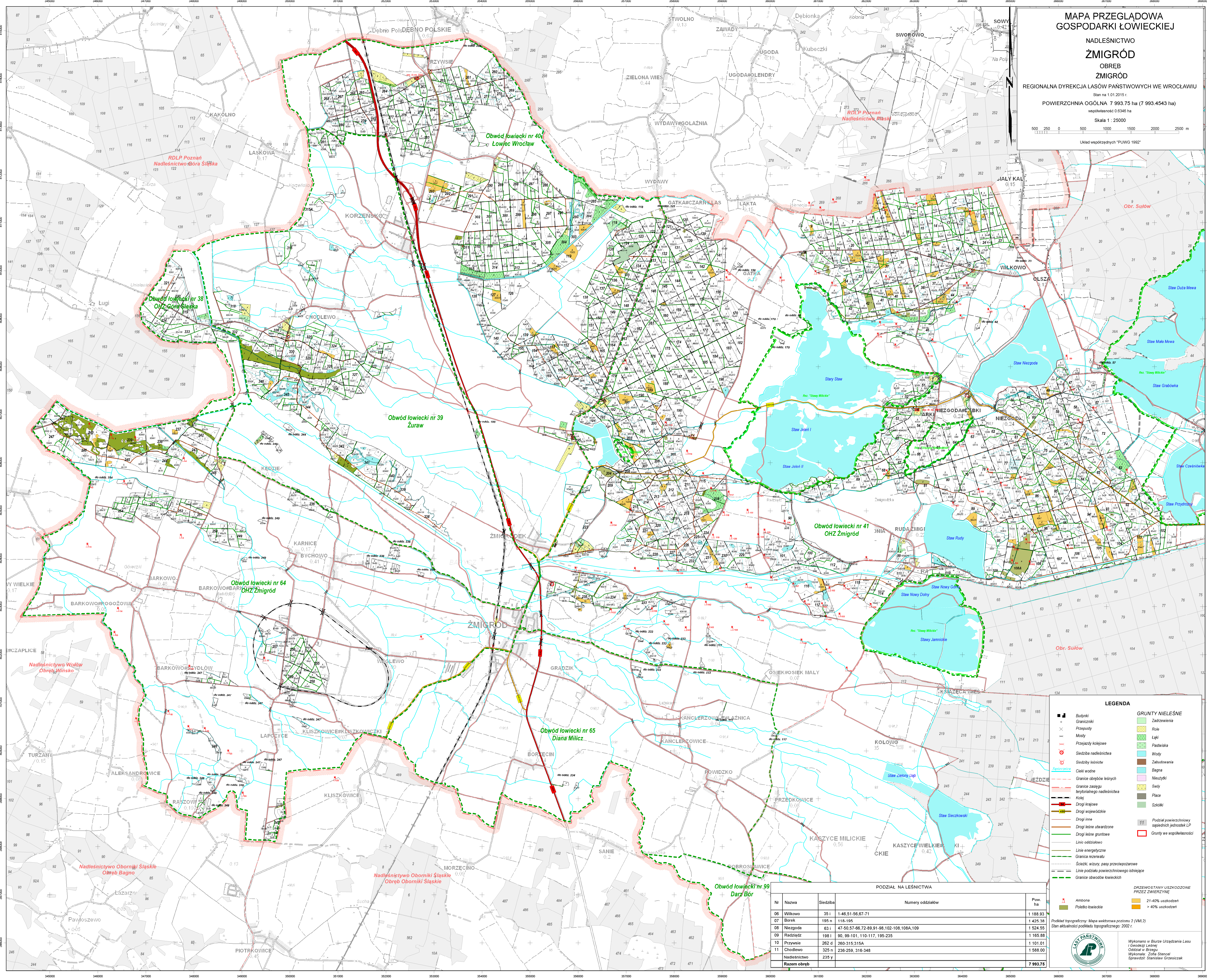
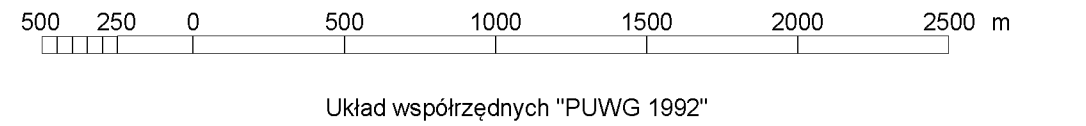
NADLEŚNICTWO  
**ŻMIGRÓD**  
OBRĘB  
**ŻMIGRÓD**

REGIONALNA DYREKCJA LASÓW PAŃSTWOWYCH WE WROCŁAWIU

Stan na 1.01.2015 r.  
POWIERZCHNIA OGÓLNA 7 993,75 ha (7 993,4543 ha)  
współmierność 0,6346 ha

Skała 1 : 25000

Układ współrzędnych "PUWGS 1992"



**LEGENDA**

Budynki	GRUNTY NIELEŚNE
Graniczne	Zadrzewienia
Przepusty	Role
Mosty	Łąki
Przejazdy kolejowe	Pastwiska
Siedziba nadleśnicza	Wody
Siedziby leśniczych	Zabudowania
Ciekły wodne	Bagna
Granice obwodów leśnych	Nieużytki
Granice zasięgu terytorialnego nadleśnicztwa	Sały
Kolej	Place
Drogi krajowe	Szlaki
Drogi wojewódzkie	11
Drogi inne	Grunty we współwłasności
Drogi leśne utwardzone	
Drogi leśne gruntowe	
Linie oddziałowe	
Linie energetyczne	
Granice rezerwatu	
Sienki, wizury, pasy przeciwpożarowe	
Linie podziału powierzchniowego istniejące	
Granice obwodów łowieckich	

**DRZEWOSTAN Y SZKODZONE PRZEZ ŻWIERZYNĘ**

Ambona	21-40% uszkodzeń
Połtka łowiecka	> 40% uszkodzeń

**PODZIAŁ NA LEŚNICTWA**

Nr	Nazwa	Siedziba	Numery oddziałów	Pow. ha
06	Wilkowo	35 l	1-46,51-56,67-71	1 188,93
07	Borek	195 n	118-195	1 425,38
08	Niezgoda	63 l	47-50,57-66,72-89,91-98,102-108,108A,109	1 524,55
09	Radziądz	198 l	90, 99-101, 110-117, 195-235	1 165,88
10	Przyzysie	282 d	260-315,315A	1 101,01
11	Chodlewo	325 n	236-259, 316-348	1 588,00
<b>Nadleśnictwo</b>				<b>7 993,75</b>

Podział topograficzny. Mapa wektorowa poziomu 2 (VLM2)  
Stan aktualności podziału topograficznego: 2002 r.

Wykonano w Biurze Urządzenia Lasu i Gospodki Leśnej  
Oddział w Brzegu  
Wykonanie: Zofia Stancel  
Sprawdził: Stanisław Grzeszczak