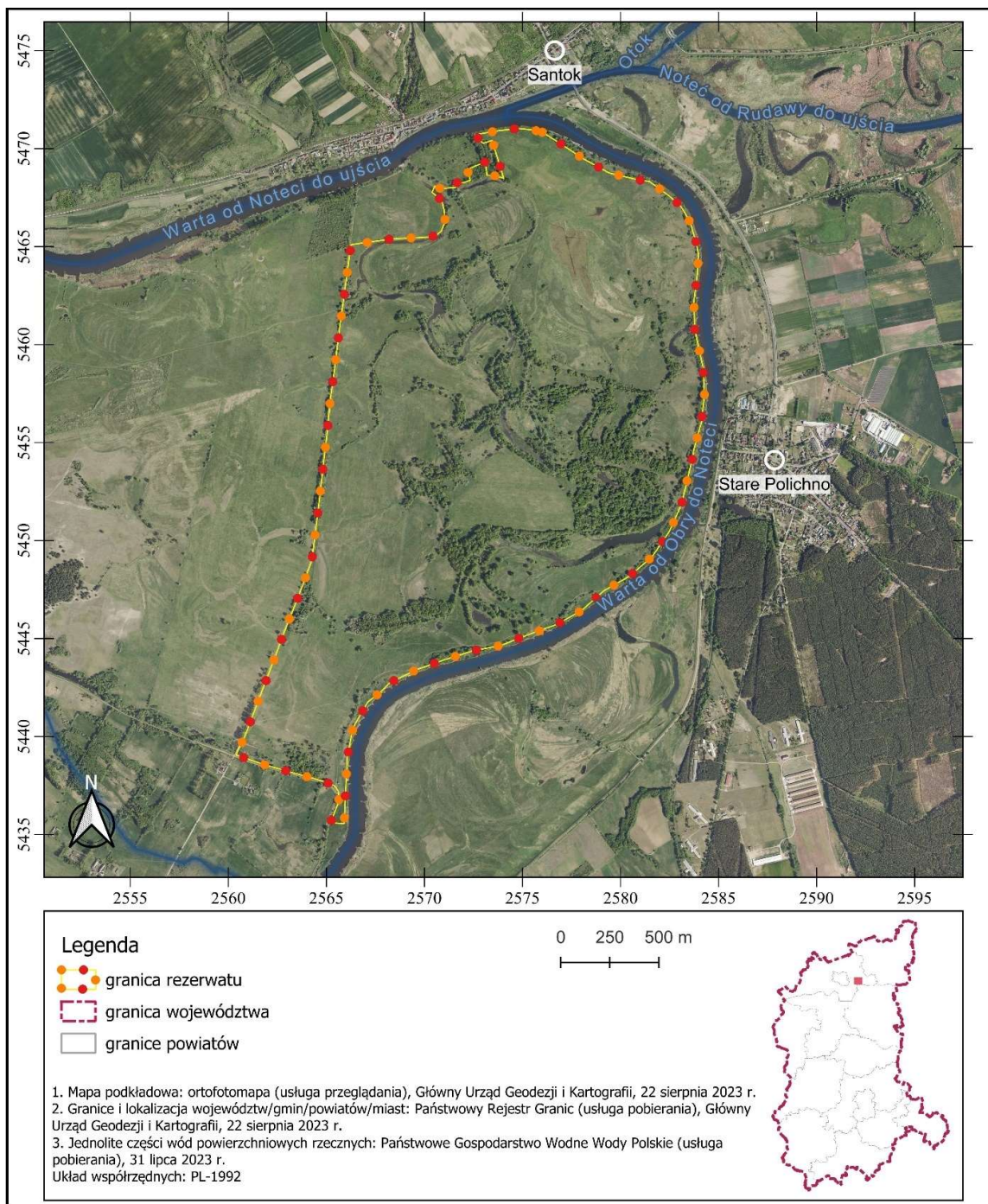
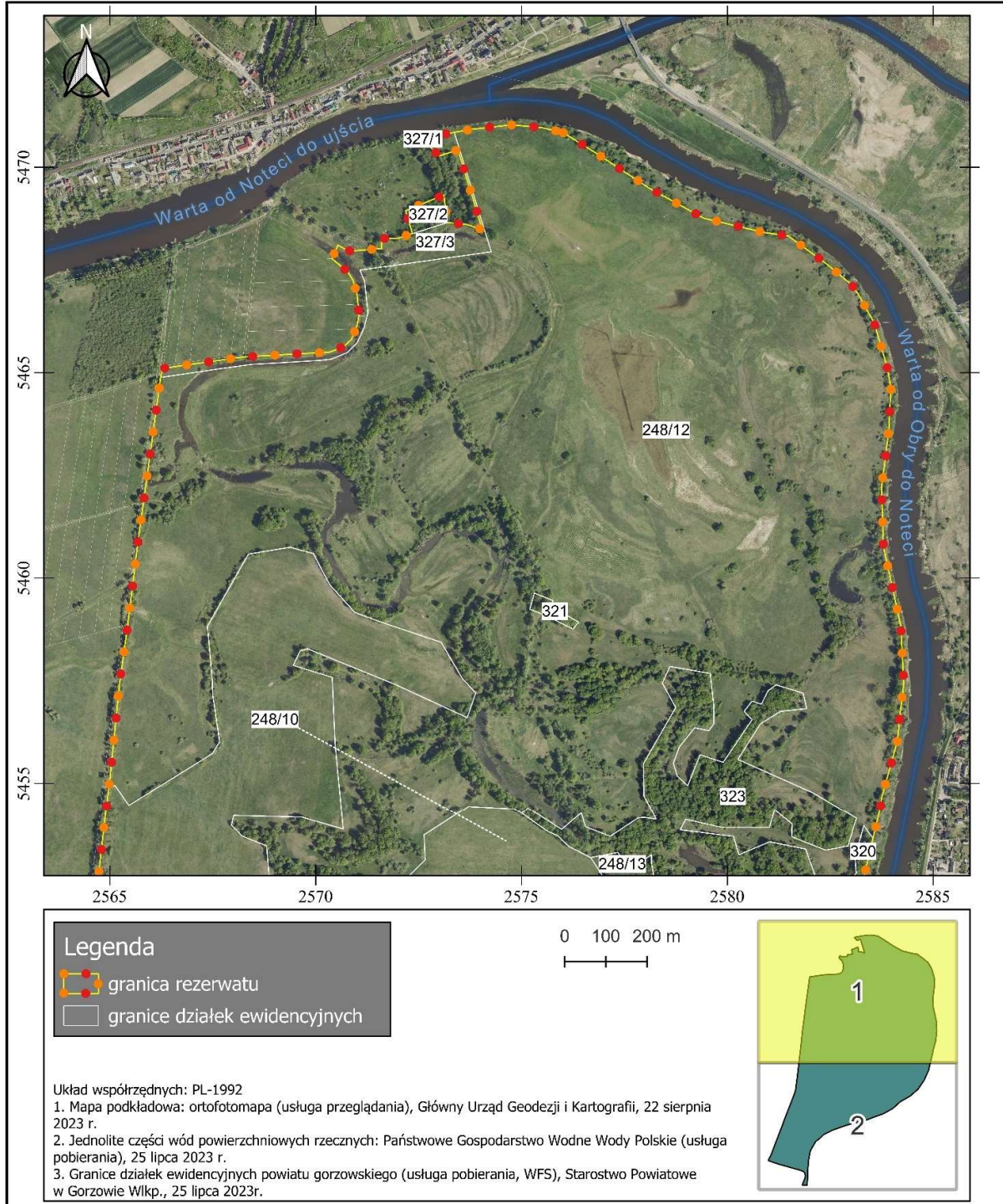
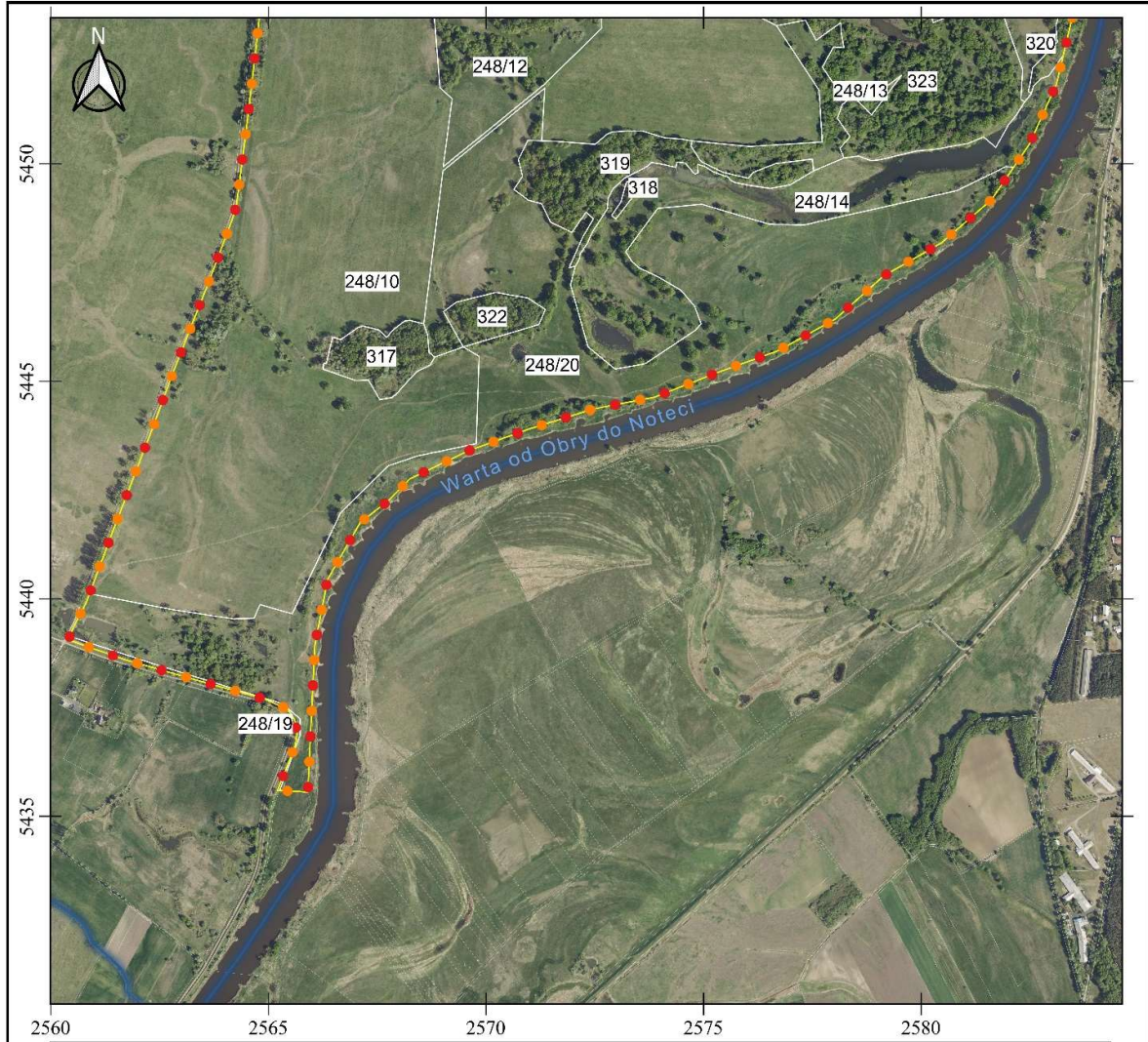




**POŁOŻENIE I PRZEBIEG GRANICY REZERWATU PRZYRODY
„SANTOCKIE ZAKOLE IM. RYSZARDA POPIELA”**

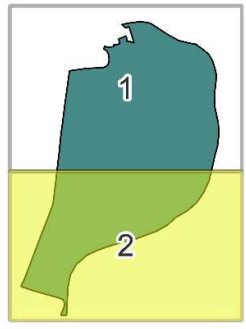
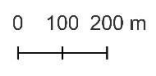






Legenda

-  granica rezerwatu
-  granice działek ewidencyjnych



Układ współrzędnych: PL-1992

1. Mapa podkładowa: ortofotomapa (usługa przeglądania), Główny Urząd Geodezji i Kartografii, 22 sierpnia 2023 r.
2. Jednolite części wód powierzchniowych rzecznych: Państwowe Gospodarstwo Wodne Wody Polskie (usługa pobierania), 25 lipca 2023 r.
3. Granice działek ewidencyjnych powiatu gorzowskiego (usługa pobierania, WFS), Starostwo Powiatowe w Gorzowie Wlkp., 25 lipca 2023r.