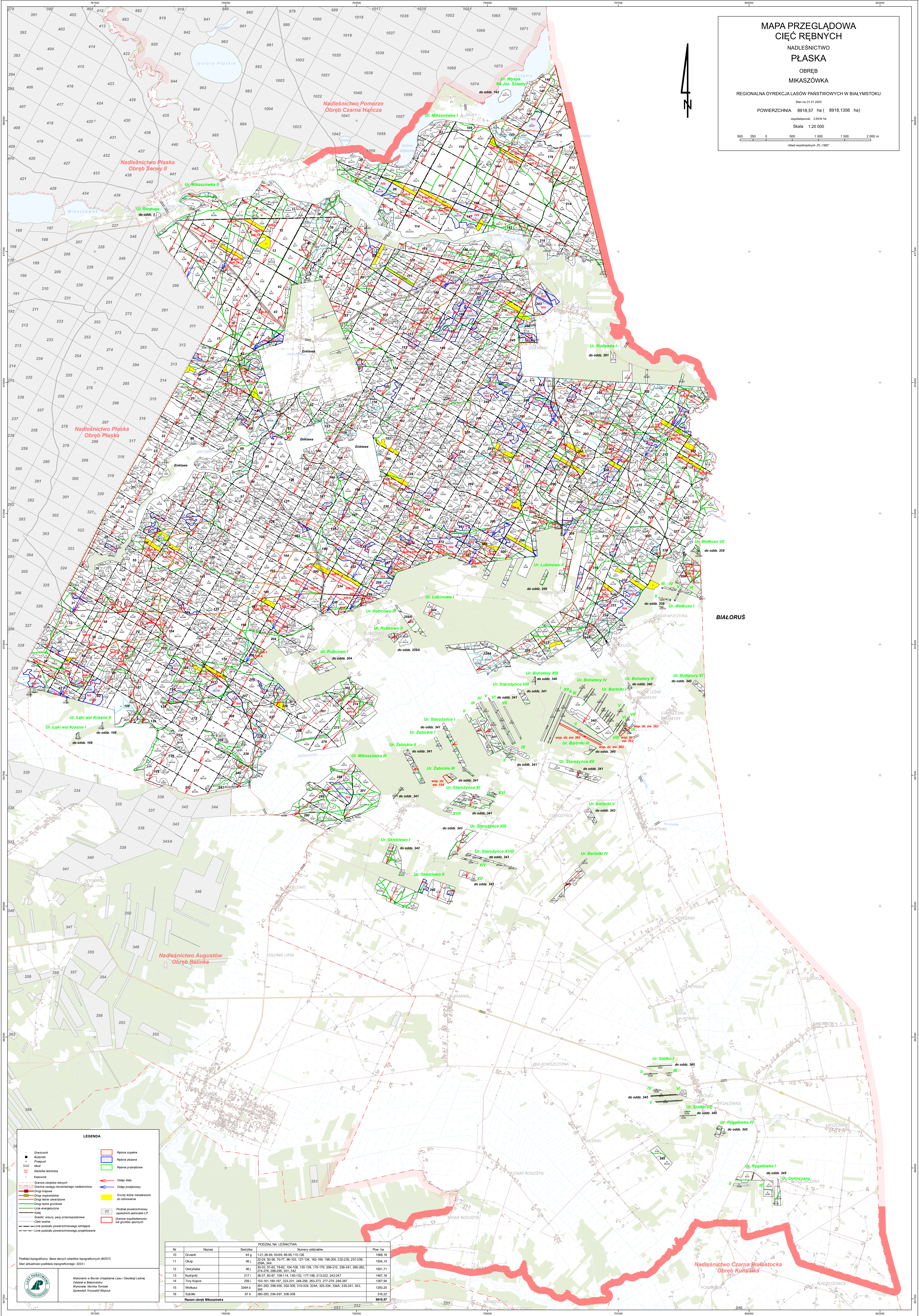


**MAPA PRZEGLĄDOWA  
CIĘC RĘBNYCH**  
NADLEŚNICTWO  
**PLASKA**  
OBRĘB  
MIKASZÓWKA

REGIONALNA DYREKCJA LASÓW PAŃSTWOWYCH W BIAŁYMSTOKU

Stan na 01.01.2025  
POWIERZCHNIA 8918,57 ha ( 8918,1356 ha )  
współrzędna 2.5518 ha  
Skala 1:20 000  
Układ współrzędnych\_PL-1992



**LEGENDA**

- Granice lasu
- Budynki
- Przebieg
- Most
- Siećka leśnicza
- Kamień
- Granice obszarów leśnych
- Granice zespołu leśnego nadleśnictwa
- Drugi linowy
- Drugi linowy
- Drugi linowy
- Drugi linowy
- Drugi linowy
- Linie energetyczne
- Kanal
- Siećki, wiatry, pęty przycięszołowe
- Cieki wodne
- Linie podziału powierzchniowego istniejące
- Linie podziału powierzchniowego projektowane
- Rębne żurawie
- Rębne żaluzje
- Rębne przeproby
- Obszar stawy
- Obszar przelotowy
- Grunty leśne niezakończony do odnowienia
- Podział powierzchniowy sąsiednich podziałów LP
- Granice odpowiedzialności lub gruntów sąsiednich

**PODZIAŁ NA LEŚNICTWA**

Nr	Granicz	Nazwa	Ścisłość	Naturalny oddział	Pow. ha
10			1-21,38-40, 63-69, 88-95, 115-126		1568,18
11		Okop	22-29, 50-56, 70-77, 96-103, 127-134, 162-168, 198-205, 232-235, 257-259, 299-304		1504,14
12		Ostrowsko	30-35, 57-62, 78-82, 104-108, 135-139, 170-176, 206-212, 236-241, 260-262, 274-276, 282-292, 301-302		1501,71
13		Kułyński	36-37, 83-87, 109-114, 140-152, 177-188, 213-222, 242-247		1467,18
14		Trzy Kopca	153-161, 180-197, 223-231, 248-256, 263-273, 277-279, 284-287		1267,94
15		Wokusz	291-293, 298-300, 302-305, 310-324, 324A, 325-334, 334A, 335-341, 343, 345		1293,20
16		Szarki	280-283, 294-297, 306-309		316,22
<b>Razem obręb Mikaszówka</b>					<b>8918,57</b>

Podział topograficzny: Baza danych obiektów topograficznych (BDOT)  
Stan aktualności podziału topograficznego: 2023 r.

Wykonano w Biurze Urzędniczym Lasu i Gospodki Leśnej  
Ośrodek w Białymstoku  
Wykonanie: Monika Tomasz  
Sprawdzenie: Krzysztof Wójcik