

Gatunki inwazyjne i ekspansywne w opolskich rezerwatach przyrody

Ochrona in-situ zagrożonych siedlisk przyrodniczych w opolskich rezerwatach przyrody i ich sąsiedztwie

Dorota Twardzik i Ewa Poślińska
Regionalna Dyrekcja Ochrony Środowiska w Opolu



Rezerwat przyrody Barucice

Istniejące zagrożenie: ekspansja pigwowca japońskiego *Chaenomeles japonica*

Pigwowiec japoński: roślina wieloletnia z rodziny różowatych (*Rosaceae*), gatunek obcy. Krzew kolczasty osiąga wysokość do 2 m. Okres kwitnienia przypada na kwiecień-maj. W Polsce uprawiany jako roślina ozdobna.

Rezerwat przyrody Barucice

Rok utworzenia: 2010

Rodzaj: leśny


Położenie: gmina Lubsza

Powierzchnia rezerwatu: 82,11 ha

Powierzchnia prac: 1,6 ha

Termin prac: wrzesień-październik

Legenda

 pigwowiec japoński

0 150 300 450 m





Kwiatostan pigwowca japońskiego



Owoce pigwowca japońskiego

Prace przeprowadzono w roku 2018 i 2020. Polegały na wykopaniu osobników wraz z układem korzeniowym, zaś pozyskana biomasa była usuwana poza obszar rezerwatu.



Oznaczone odrosty z 2020 r.



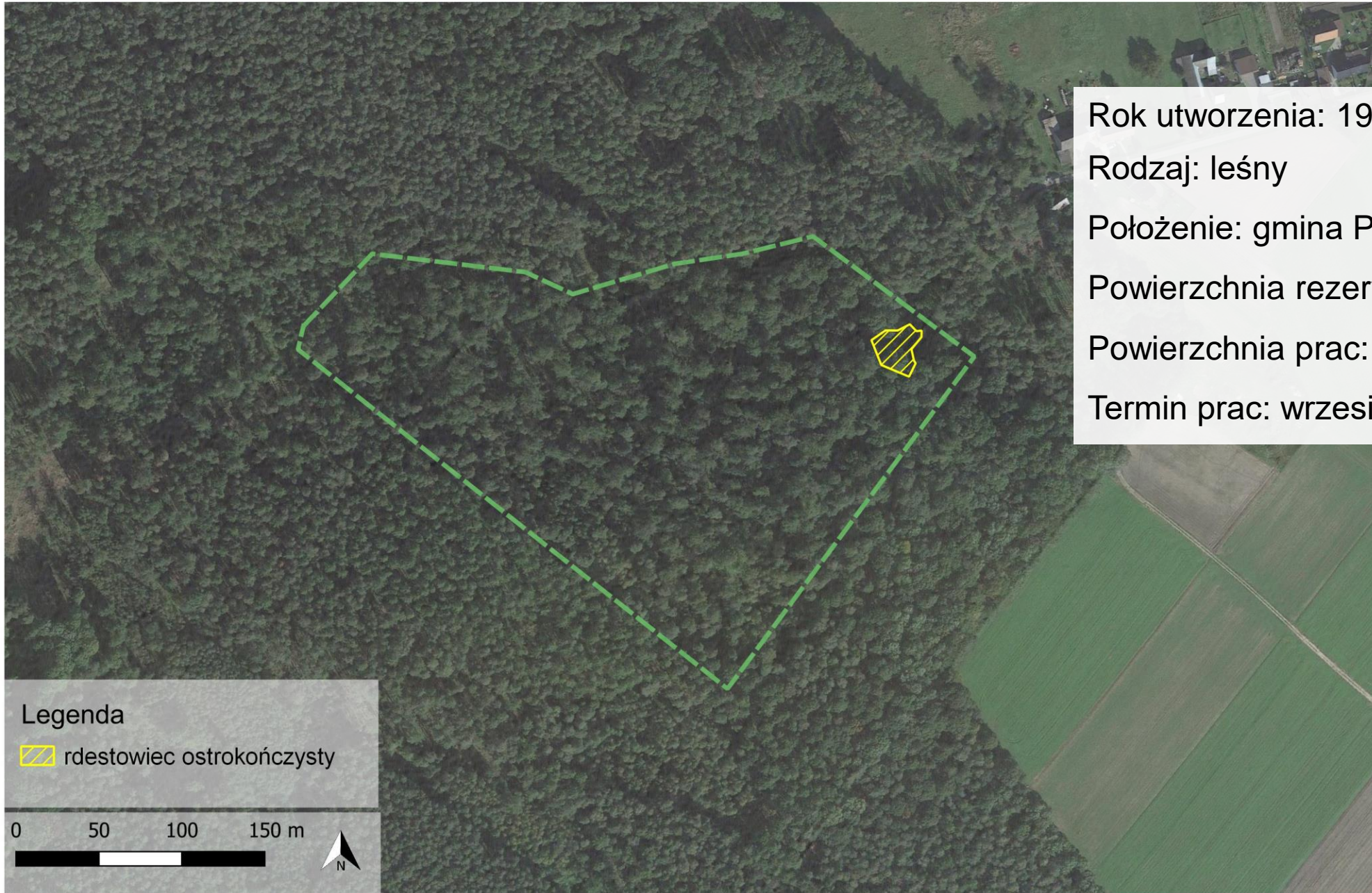
Inwentaryzacja w 2018 r.

Rezerwat przyrody Jaśkowice

Istniejące zagrożenie: ekspansja rdestowca ostrokończystego *Reynoutria japonica*

Rdestowiec ostrokończysty: roślina wieloletnia z rodziny rdestowatych (*Polygonaceae*), inwazyjny gatunek obcy. Naturalny zasięg obejmuje wschodnią Azję. Pędy osiągają wysokość do 4 m, kłącze natomiast sięga 2-3 m w głąb ziemi i może rozrastać się na odległość nawet kilkunastu metrów. Rozmnaża się zarówno generatywnie jak i wegetatywnie. Może się rozwinąć już z 1 cm fragmentu kłącza, lub z niewielkiego fragmentu pędu zawierający pojedynczy węzeł. Tworzy zwarte, jednogatunkowe płaty.

Rezerwat przyrody Jaśkowice



Rok utworzenia: 1969

Rodzaj: leśny


Położenie: gmina Prószków

Powierzchnia rezerwatu: 6,00 ha

Powierzchnia prac: 5 ar

Termin prac: wrzesień

Legenda

 rdestowiec ostrokończysty

0 50 100 150 m





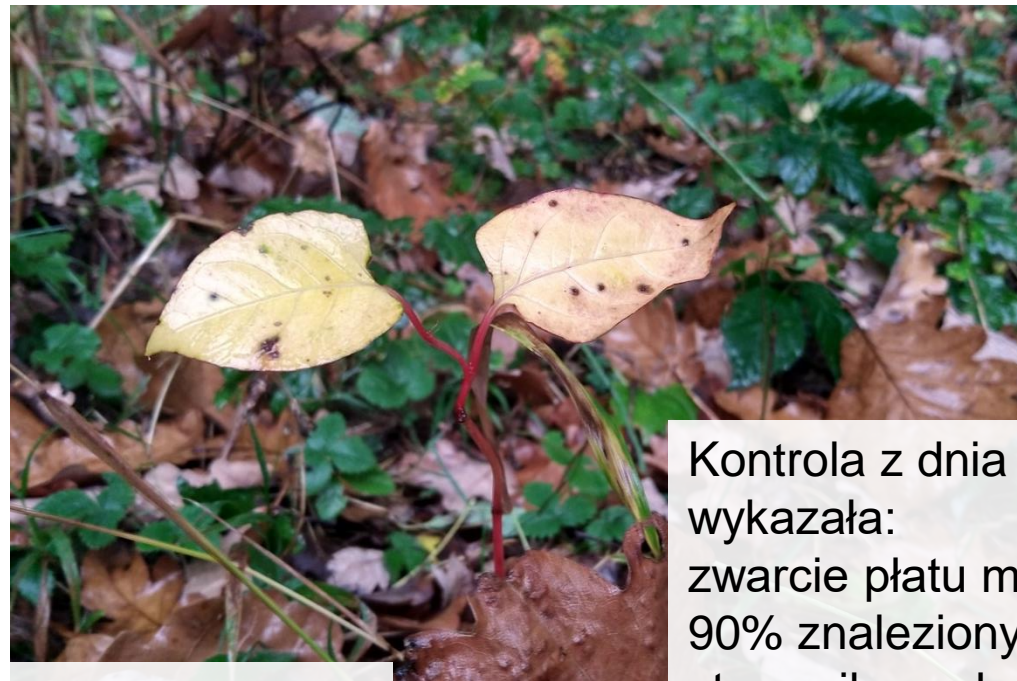
Prace przeprowadzono w latach 2019-2021 przy użyciu herbicydu. Substancja czynna: glifosat. Preparat наносzony był bezpośrednio na aparaty asymilacyjne i łodygi rośliny poprzez oprysk lub mazanie w dniu bezwietrznym i bezdeszczowym.

Zabieg I w terminie 1-11.09
Zabieg II w terminie 21-30.09.





Efekty przeprowadzonych zabiegów



Kontrola z dnia 7.07.2021 r. wykazała:
zwarcie płatu mniejsze niż 5%,
90% znalezionych rdestowców stanowiły osobniki zmutowane i skarłowaciałe, większość okazów prawidłowo wykształconych o wysokości do 10 cm, pojedyncze do 30 cm.



Podczas kontroli stwierdzono występowanie m.in. gatunków: siódmaczek leśny, szczawik zajęczy, szczawik żółty, konwalijka dwulistna, podagrycznik pospolity, rogownica pospolita, rdest mniejszy, gwiazdnica, fiołek, jeżyna, SZCZAW.

Efekty przeprowadzonych zabiegów

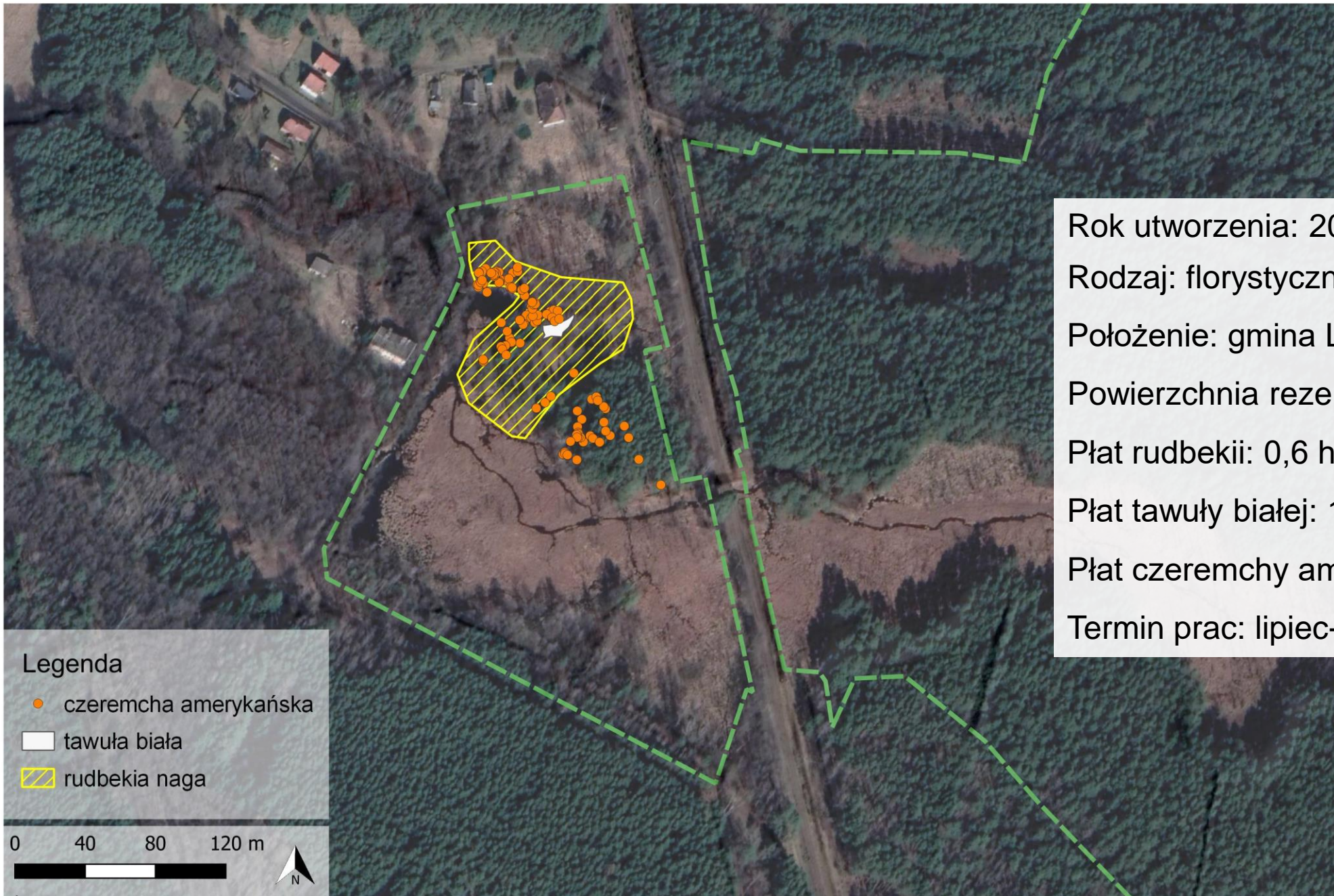


Rezerwat przyrody Kamieniec

Istniejące zagrożenie: ekspansja rudbekii nagiej
Rudbeckia laciniata

Rudbekia naga: roślina wieloletnia z rodziny astrowatych (*Asteraceae*), gatunek inwazyjny. Naturalny zasięg obejmuje wschodnią część Ameryki Północnej. Osiąga wysokość pędu od 0,6 do 3 m. Okres kwitnienia przypada na lipiec-sierpień. Jedna roślina wytwarza ok. 1600 nasion (zdolność kiełkowania do 40%, żywotność do 3 lat). Rozprzestrzenia się także wegetatywnie poprzez podziemne rozłogi.

Rezerwat przyrody Kamieniec



Rok utworzenia: 2001

Rodzaj: florystyczny

Położenie: gmina Lasowice Wielkie

Powierzchnia rezerwatu: 44,21 ha

Płat rudbekii: 0,6 ha

Płat tawuły białej: 1,4 ar

Płat czeremchy amerykańskiej: 5,3 ar

Termin prac: lipiec-wrzesień

Legenda

- czeremcha amerykańska
- tawuła biała
- ▨ rudbekia naga

0 40 80 120 m





Zawiązywany kwiatostan



Płat w roku 2018

Pierwszy zabieg usuwania rudbekii przeprowadzono w roku 2017. Prace były kontynuowane w ramach projektu w latach: 2018 - 2021. Polegały na wrywaniu bądź też wykopywaniu osobników wraz z kłączem. Zabieg od roku 2019 prowadzony trzykrotnie w okresie wegetacyjnym od lipca do połowy września. Biomasa usuwana poza obszar rezerwatu.



Podziemne rozłogi



Wyrwane okazy rudbekii nagiej



13.08.2018 r.



20.05.2019 r.



2.07.2020 r.

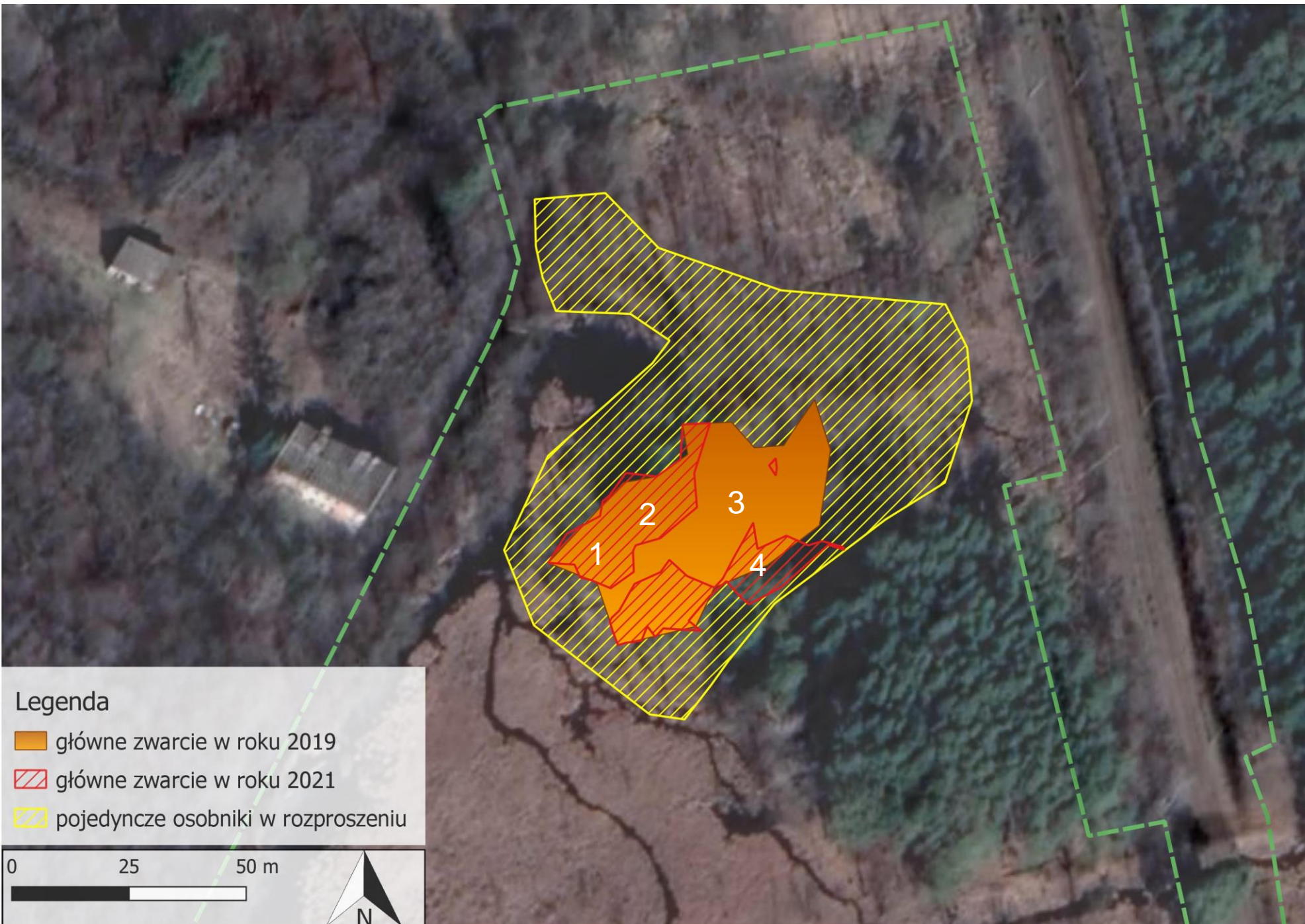


30.06.2021 r.

Zmiany pokrycia
płatu centralnego
w okresie 4 lat.

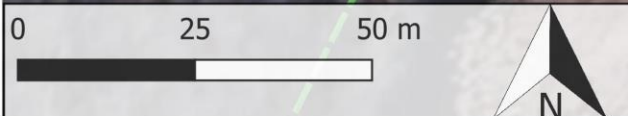
Dokumentacja
wykonana przed
przystąpieniem
do realizacji prac
w danym sezonie.

W roku 2020
wysoki stan wody
i częściowe
zalenie płatu
spowodowało
zamieranie
niektórych
osobników.



Legenda

- główne zwarcie w roku 2019
- główne zwarcie w roku 2021
- pojedyncze osobniki w rozproszeniu



W roku 2021 odnotowano spadek zwarcia rudbekii nagiej, wzrost zadarnienia, 90% zanik rudbekii w części centralnej płątu, rozdzielenie płątu głównego na trzy pomniejsze



Pow. 1 Zwarcie ok. 40%



Pow. 2 Zwarcie ok. 50%

Efekty przeprowadzonych zabiegów, rok 2021



Pow. 3 Pojedyncze osobniki



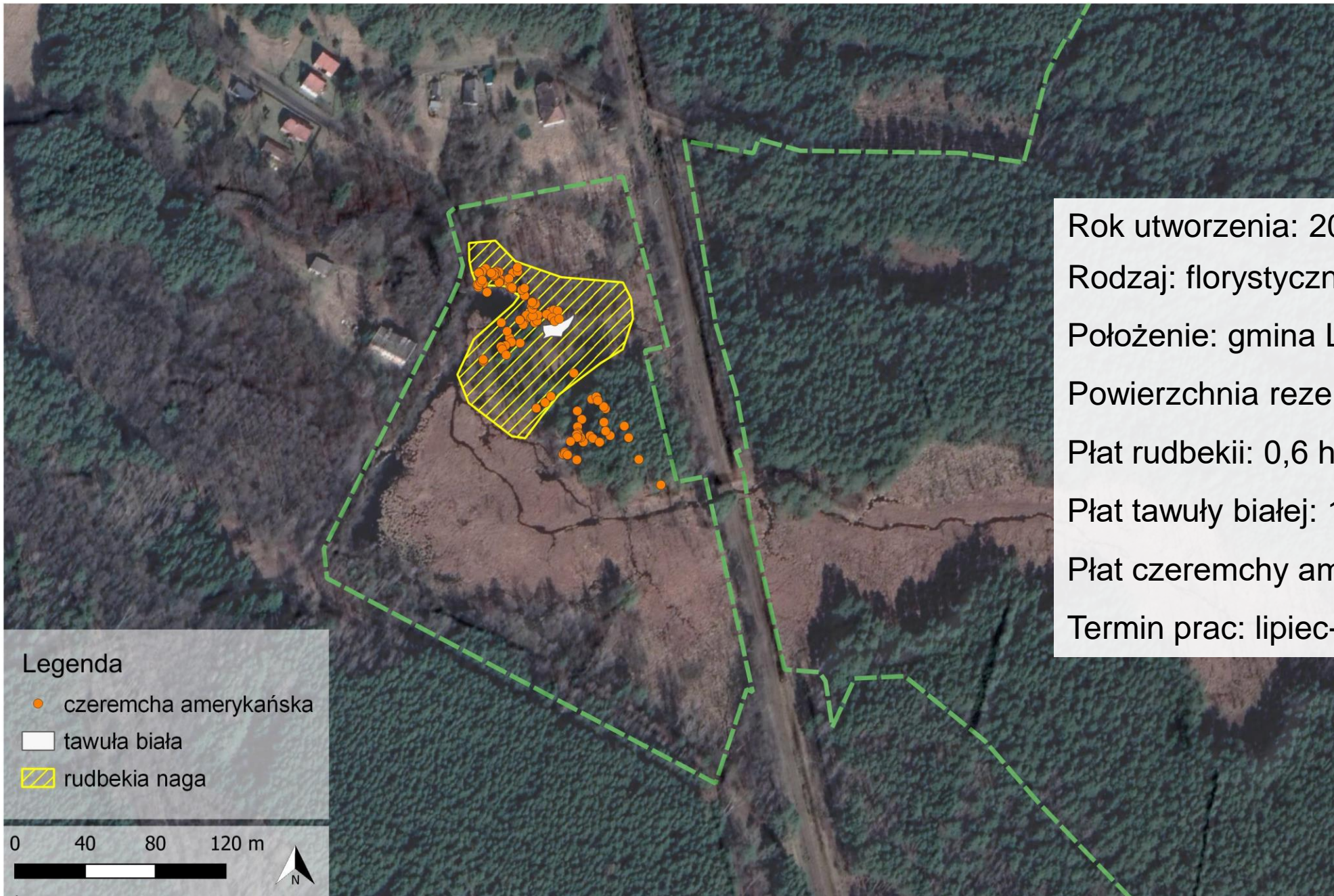
Pow. 4 Zwarcie ok. 70%

Rezerwat przyrody Kamieniec

Istniejące zagrożenie: ekspansja tawuły białej
Spirea alba

Tawuła biała: gatunek lokalnie zadomowiony obcego pochodzenia (Ameryki północna). W stanie dzikim zasiedla mokre łąki, otwarte przestrzenie wzdłuż strumieni lub jezior. Rozrasta się wytwarzając liczne odrosty korzeniowe i tworząc zwarty, jednogatunkowy płat. Kwitnie w czerwcu i lipcu. Krzew o małych wymaganiach glebowych, wytrzymały na niskie temperatury i na suszę. Sprowadzona do Polski jako krzew ozdobny.

Rezerwat przyrody Kamieniec



Rok utworzenia: 2001
Rodzaj: florystyczny
Położenie: gmina Lasowice Wielkie
Powierzchnia rezerwatu: 44,21 ha
Płat rudbekii: 0,6 ha
Płat tawuły białej: 1,4 ar
Płat czeremchy amerykańskiej: 5,3 ar
Termin prac: lipiec-wrzesień

Legenda

- czeremcha amerykańska
- tawuła biała
- ▨ rudbekia naga

0 40 80 120 m





Prace przeprowadzono w roku 2021. Polegały na wyrywaniu / wykopywaniu osobników wraz z korzeniami. Zwarcie płatu 100 proc. uniemożliwiająca wzrost i rozwój roślin rodzimych. Zabieg prowadzony w okresie czerwiec-lipiec. Biomasa była usuwana poza obszar rezerwatu.

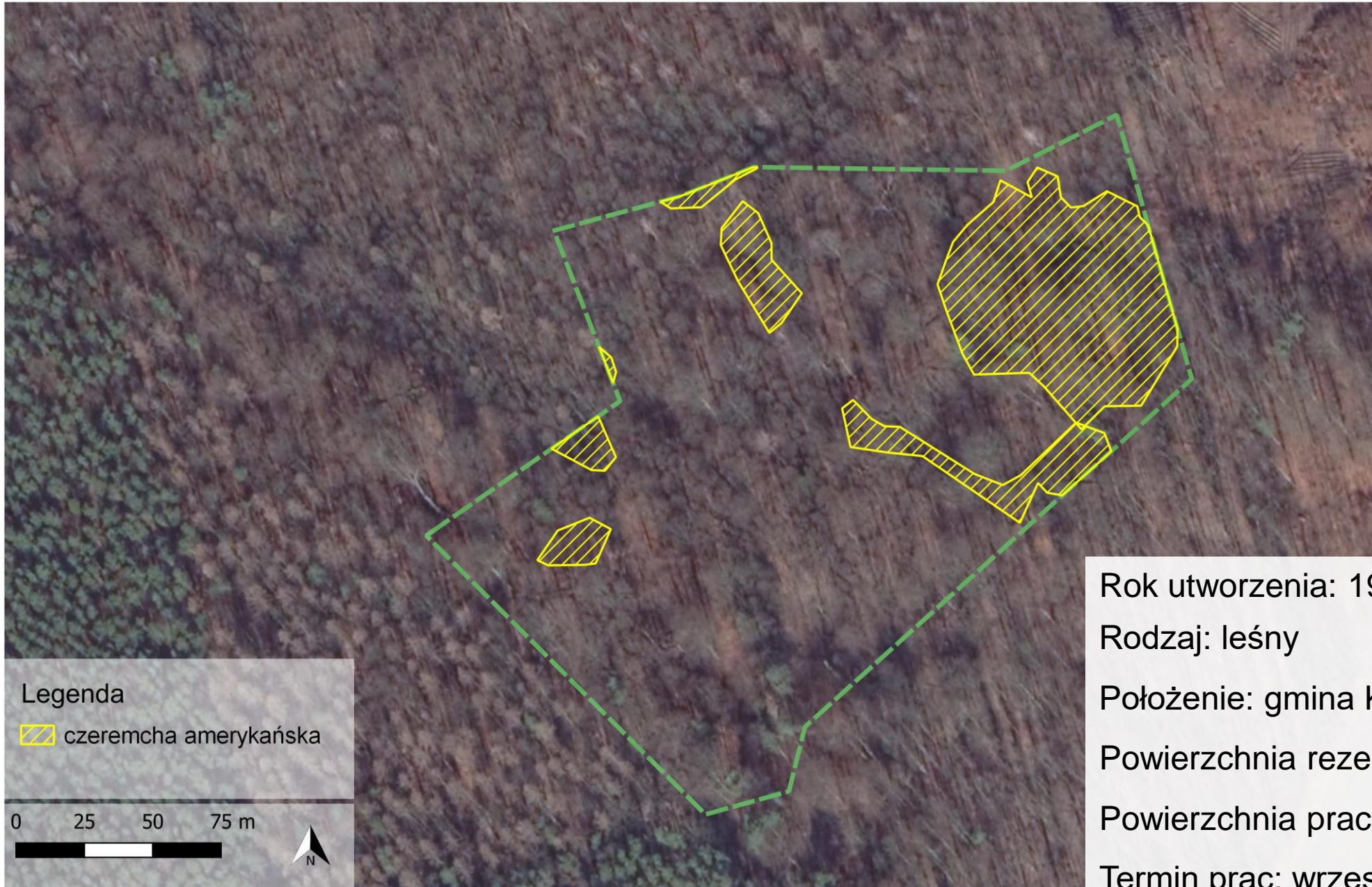


Rezerwat przyrody Komorzno, Kamieniec i Smolnik


Istniejące zagrożenie: ekspansja czeremchy
amerykańskiej *Padus serotina*

Czeremcha amerykańska: roślina wieloletnia z rodziny różowatych (*Rosaceae*), inwazyjny gatunek obcy. Naturalnie występuje w południowo-wschodniej i środkowej części Ameryki Północnej oraz w północnej części Ameryki Środkowej. Tworzy formy krzewiaste lub drzewa o wys. do 25 m. Okres kwitnienia przypada na maj-czerwiec. Owoce rozprzestrzeniane są przez ptaki oraz grawitacyjnie. Żywotność nasion: 3-5 lat. Rozmnaża się także wegetatywnie głównie poprzez odrośla pędowe i szyi korzeniowej.

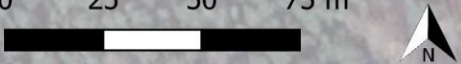
Rezerwat przyrody Komorzno



Legenda

 czeremcha amerykańska

0 25 50 75 m



Źródło podkładu: google.com

Rok utworzenia: 1969

Rodzaj: leśny

Położenie: gmina Kluczbork

Powierzchnia rezerwatu: 3,70 ha

Powierzchnia prac: 1,28 ha

Termin prac: wrzesień-październik



Okaz wycięty



Okaz wyrwany

Prace w RP Komorzno przeprowadzono w roku 2019. Polegały na wrywaniu i wycince osobników czeremchy amerykańskiej. Pniaki po osobnikach wyciętych smarowane były arborycydem. W roku 2021 wykonano prace polegające na usuwaniu odrośli oraz siewek poprzez ich wrywanie.



Nanoszenie arborycydu



Oznakowany płat



Efekty przeprowadzonego zabiegu mazania pniaków arborycydem. Osobniki, które wypuściły odrośla zostały usunięte w roku 2021.



Rezerwat przyrody Smolnik

Rok utworzenia: 1958

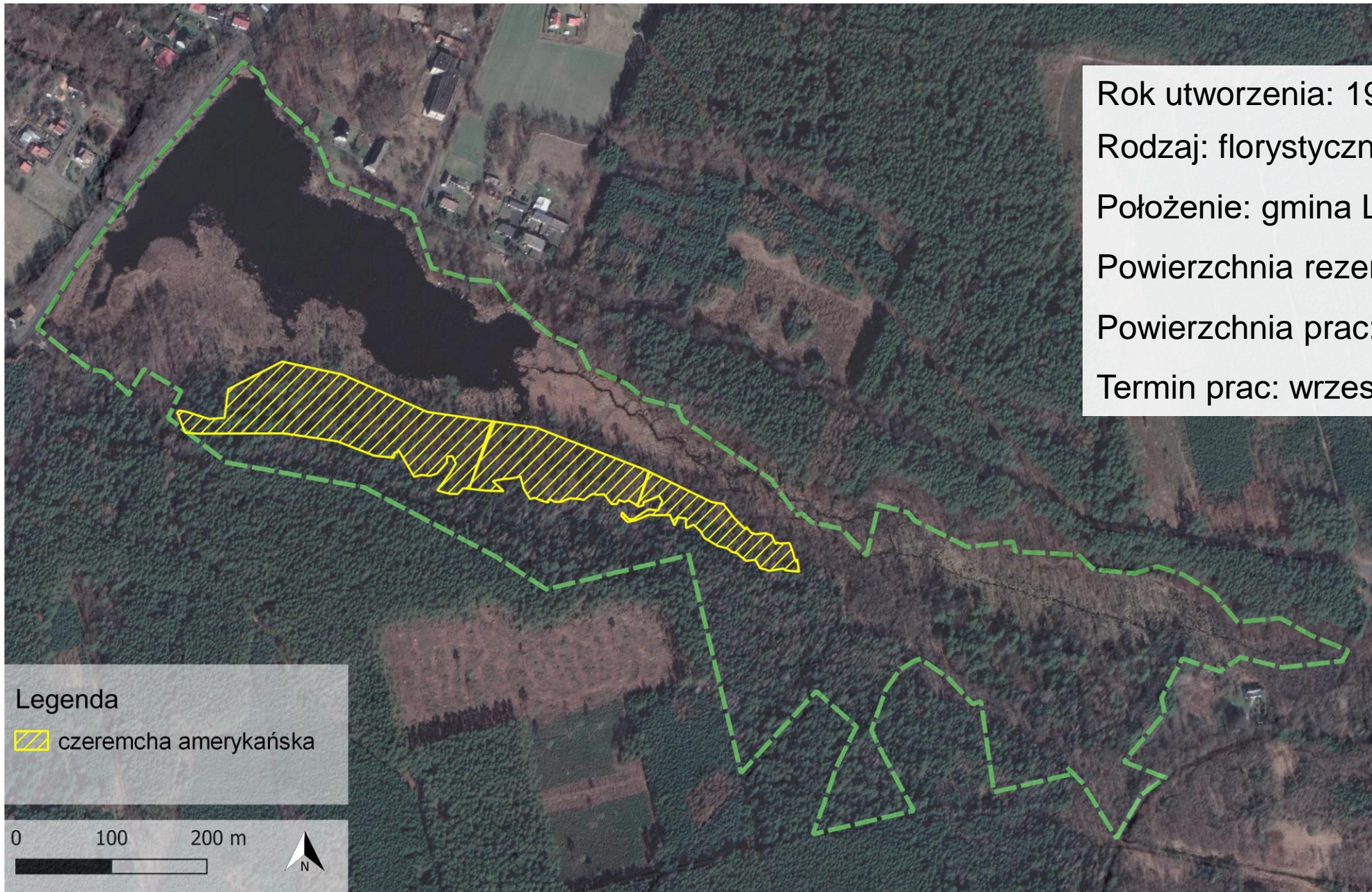
Rodzaj: florystyczny

Położenie: gmina Lasowice Wielkie


Powierzchnia rezerwatu: 30,17 ha

Powierzchnia prac: 3 ha

Termin prac: wrzesień-październik



Legenda

 czeremcha amerykańska

0 100 200 m





Nacięty pniak do inokulacji



Płat przed zabiegiem

Prace w rezerwach przyrody Smolnik oraz Kamieniec przeprowadzono w roku 2021. Polegały na wrywaniu i wycince osobników czeremchy amerykańskiej. Dokonano także inokulacji pniaków biopreparatem zawierającym zarodniki *Phlebiopsis gigantea*



Pniak po inokulacji przykryty ściółką



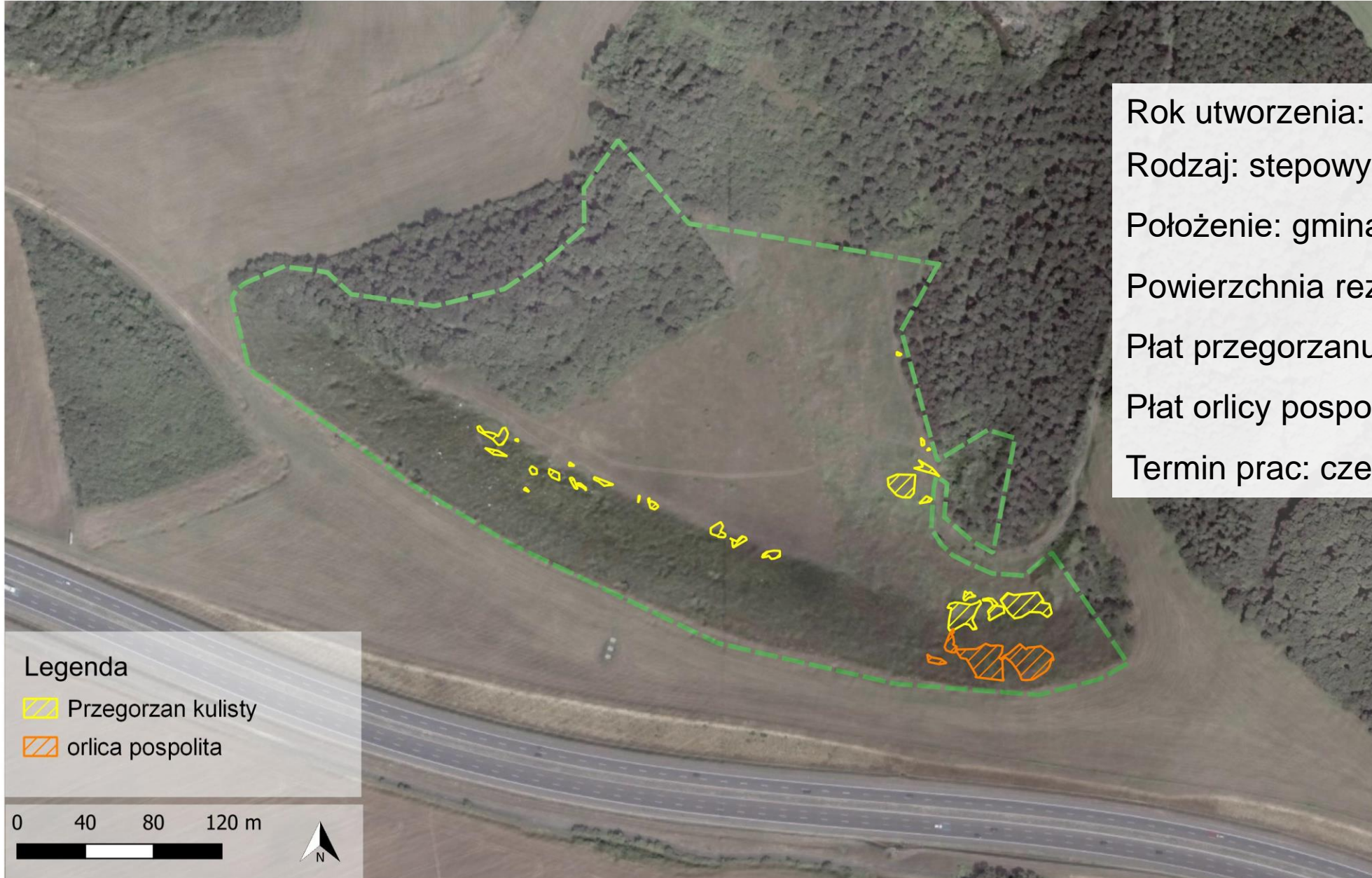
Płat po zabiegu

Rezerwat przyrody Ligota Dolna

Istniejące zagrożenie: ekspansja orlicy pospolitej



Orlica pospolita: gatunek paproci z rodziny *Dennstaedtiaceae*, gatunek rodzimy, jego ekspansja na murawach jest niepożądana. Kłocze grube i długie rozrasta się poziomo w podłożu. Zarodniki dojrzewają w okresie lipiec-wrzesień. Rozmnaża się głównie wegetatywnie.

Rezerwat przyrody Ligota Dolna



Rok utworzenia: 1959
Rodzaj: stepowy
Położenie: gmina Strzelce Opolskie
Powierzchnia rezerwatu: 8,29 ha
Płat przegorzanu kulistego: 11,3 ar
Płat orlicy pospolitej: 8,4 ar
Termin prac: czerwiec-sierpień

Legenda

-  Przegorzan kulisty
-  orlica pospolita

0 40 80 120 m





Płat przed zabiegiem w 2021r.



Orlica pospolita

Prace przeprowadzono w roku 2021. Polegały na wrywaniu / wykopywaniu osobników wraz z kłęczem. Zabieg prowadzony dwukrotnie w okresie wegetacyjnym tj. w czerwcu i sierpniu. Biomasa usuwana poza obszar rezerwatu.



Płat po zabiegu w 2021r.



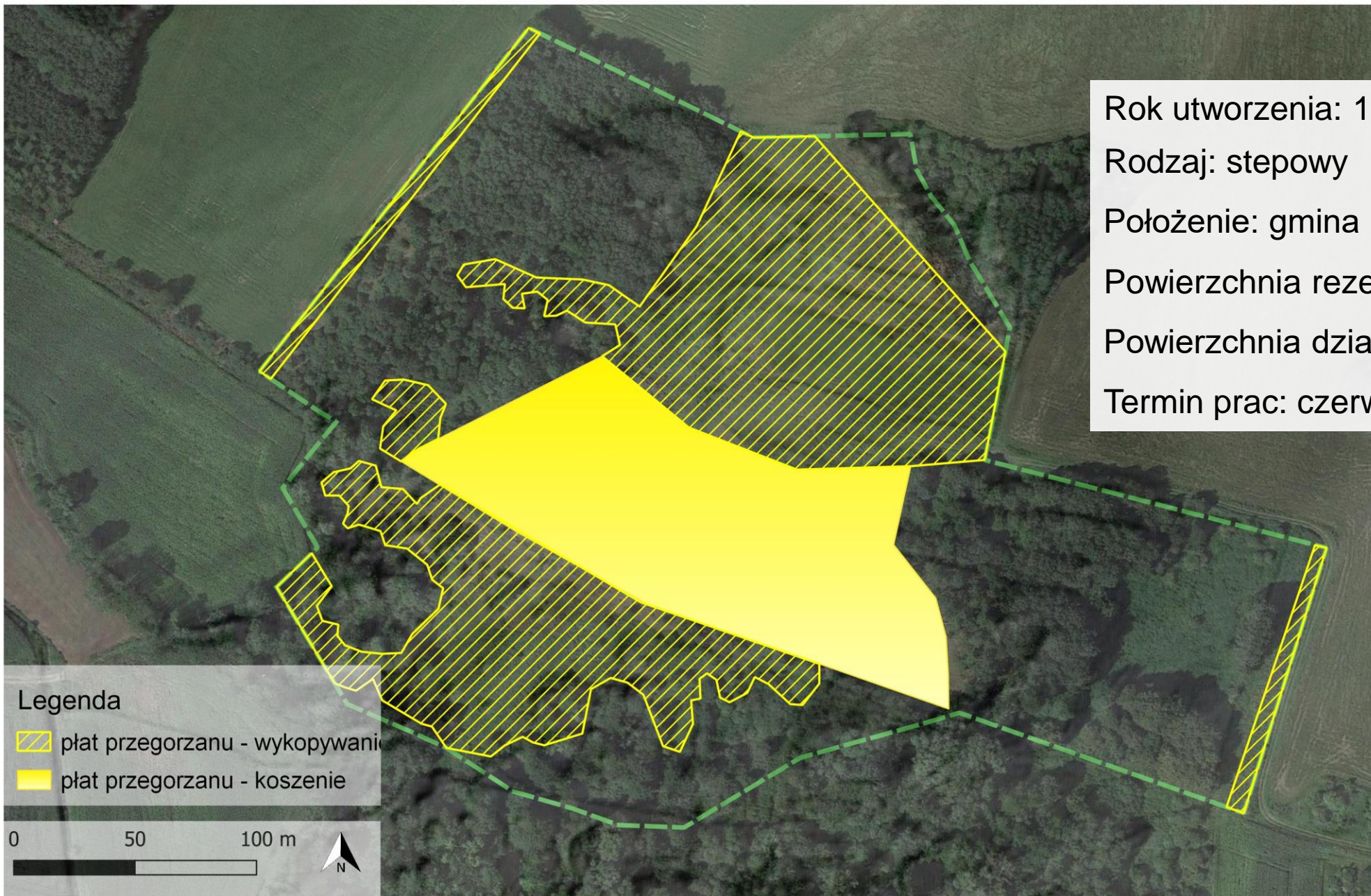
W trakcie prac

Rezerwat przyrody Ligota Dolna i Góra Gipsowa

Istniejące zagrożenie: ekspansja przegorzanu
kulistego *Echinops sphaerocephalus*

Przegorzan kulisty to roślina dwuletnia należąca do rodziny astrowatych (*Asteraceae*). W Polsce jest rośliną ruderalną, jednak często występuje na murawach kserotermicznych. Kwitnienie przypada głównie na okres lipca i sierpnia, przy odpowiednich warunkach kwitnie też w październiku. Dorasta do 200 cm wysokości. Roślina miododajna, rozmnażająca się generatywnie.

Rezerwat przyrody Góra Gipsowa



Rok utworzenia: 1958

Rodzaj: stepowy



Położenie: gmina Kietrz

Powierzchnia rezerwatu: 8,65 ha

Powierzchnia działań: 4,6 ha

Termin prac: czerwiec-wrzesień

Legenda

-  płat przegorzanu - wykopywanie
-  płat przegorzanu - koszenie



Odbicie z pędu ściętego



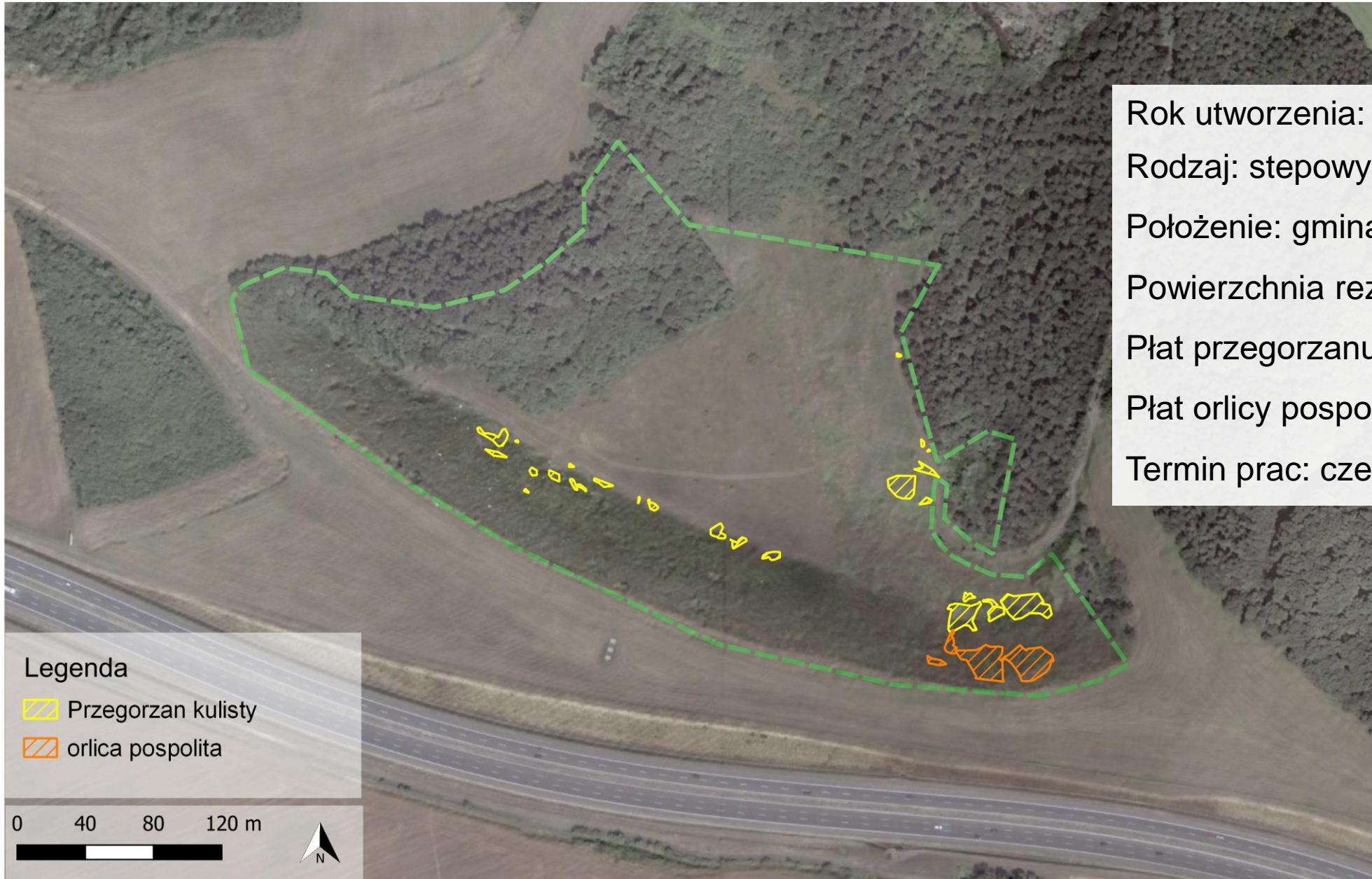
Płat w RP Góra Gipsowa

Prace przeprowadzono w roku 2021. Polegały na trzykrotnym zabiegu ścinania w okresie wegetacyjnym oraz wykopywaniu osobników wraz z kłączem. Biomasa usuwana była poza obszar istniejących muraw. Prace prowadzone były w okresie czerwiec-wrzesień.



Wyrwane odobniki

Rezerwat przyrody Ligota Dolna



Rok utworzenia: 1959

Rodzaj: stepowy

Położenie: gmina Strzelce Opolskie


Powierzchnia rezerwatu: 8,29 ha


Płat przegorzanu kulistego: 11,3 ar

Płat orlicy pospolitej: 8,4 ar

Termin prac: czerwiec-sierpień

Legenda

 Przegorzan kulisty

 orlica pospolita

0 40 80 120 m





Płat przegorzany w RP Ligota Dolna



Obszar wypasu – brak płatu

W RP Ligota Dolna w obrębie siedliska 8210 przegorzany był wycinany tak aby nie naruszyć struktury siedliska, zaobserwowano również zanik płatów gdzie prowadzony był wypas stada owiec. Natomiast w RP Góra Gipsowa przegorzany kulisty był koszony w obrębie murawy odtwarzanej. Pozostałe poligony były objęte zabiegiem wykopywania.



Osobniki na siedlisku 8210



Obszar wypasu – jedyne odbicie

Dziękuję za uwagę