

Zn. spr. SA.270.185.2024

Załącznik nr 1

## Opis przedmiotu umowy

Dotyczy zamówienia publicznego pn.

### **„Zakup i dostawa kruszywa do bieżącej konserwacji dróg w Nadleśnictwie Chocianów”**

1. Przedmiot umowy obejmuje zakup i dostawę kruszywa granitowego o frakcji 31,5-63 mm w ilości 1222 ton, z przeznaczeniem na bieżące utrzymanie nawierzchni dróg leśnych położonych na terenie administrowanym przez Nadleśnictwo Chocianów.
2. Dostawa kruszywa będzie realizowana sukcesywnie do następujących Leśnictw: Jakubowo (156 ton), Chocianów (338 ton), Nowa Kuźnia (364 tony), Wierzbowa (130 ton), Borówki (130 ton), Pasternik (104 tony).
3. Szacowana maksymalna odległość dostaw kruszywa od siedziby Zamawiającego wynosi ok 20 km.
4. Dostawy kruszywa Wykonawca będzie realizował sukcesywnie we wskazane przez Zamawiającego miejsca na terenie Nadleśnictwa Chocianów.
5. Zamawiający po zawarciu umowy przekaże Wykonawcy wykaz, w którym określi osoby odpowiedzialne ze strony Zamawiającego za potwierdzanie dokumentów z dostaw kruszywa. Szczegółowe lokalizacje i terminy dostaw Wykonawca będzie zobowiązany ustalać z ww. pracownikami Zamawiającego.
6. Wykonawca przed dokonaniem dostawy kruszywa do wskazanego leśnictwa, obowiązany jest z wyprzedzeniem minimum 1 doby każdorazowo uzgodnić z Zamawiającym (lub osobą przez niego wskazaną) termin i godzinę dostawy oraz planowaną ilość dostarczonego kruszywa.
7. Zamawiający wymaga aby wykonawca do każdej dostawy kruszywa załączył podpisany dokument potwierdzający datę dostawy, rodzaj kruszywa, frakcję kruszywa oraz ilość dostarczonego kruszywa wyrażoną w tonach. Dokumentem takim może być np. dowód WZ wydany przez dostawcę kruszywa. W chwili dostawy dokument ten musi być podpisany przez osobę upoważnioną przez Zamawiającego do potwierdzenia dostaw kruszywa. Dostawa, która nie będzie podpisana przez przedstawiciela Zamawiającego nie będzie brana pod uwagę przy rozliczeniu danego zakresu prac.
8. Zamawiający zastrzega sobie możliwość wstrzymania dostaw kruszywa w przypadku stwierdzenia dostaw niezgodnych z przedmiotem zamówienia np. niewłaściwy rodzaj

str. 1



kruszywa, niewłaściwa frakcja kruszywa. Wykonawca będzie zobowiązany do usunięcia na swój koszt kruszywa niezgodnego z przedmiotem zamówienia.

9. Zamawiający zastrzega sobie możliwość wstrzymania prac związanych z realizacją przedmiotu zamówienia w przypadku wystąpienia niekorzystnych warunków atmosferycznych (np. długotrwałych i/lub intensywnych opadów deszczu), które mogłyby wpłynąć na pogorszenie lub uszkodzenia stanu technicznego dróg dojazdowych do miejsca dostawy. W przypadku kontynuowania prac przez wykonawcę pomimo ich wstrzymania przez zamawiającego, za wszystkie powstałe szkody odpowiadać będzie Wykonawca, który zobowiązany będzie do ich usunięcia na własny koszt. Wstrzymania/wznowienia prac Zamawiający może dokonać telefonicznie i/lub pisemnie przesyłając wiadomość elektroniczną e-mail.
10. Zamawiający wymaga aby Wykonawca realizował przedmiot zamówienia wyłącznie pojazdami samowładowczymi o ładowności min. 20 ton.
11. Zadanie zostanie wykonane w całości z materiałów zakupionych i dostarczonych przez Wykonawcę. Dostarczone Materiały mają odpowiadać co do jakości, wymogom stawianym materiałom dopuszczonym do obrotu i stosowania w budownictwie. Wyklucza się użycie innych materiałów niż określone w przedmiocie zamówienia. Wykonawca załączy do dokumentów każdej dostawy dokumenty wydania kruszywa z miejsca gdzie dokonał zakupu kruszywa.
12. Wykonawca przekaże Zamawiającemu dokumenty potwierdzające jakość dostarczonego kruszywa.
13. Zamawiający zastrzega sobie możliwość sprawdzenia zgodności masy dostarczanego kruszywa z danymi wskazanymi w dokumentach dostaw.

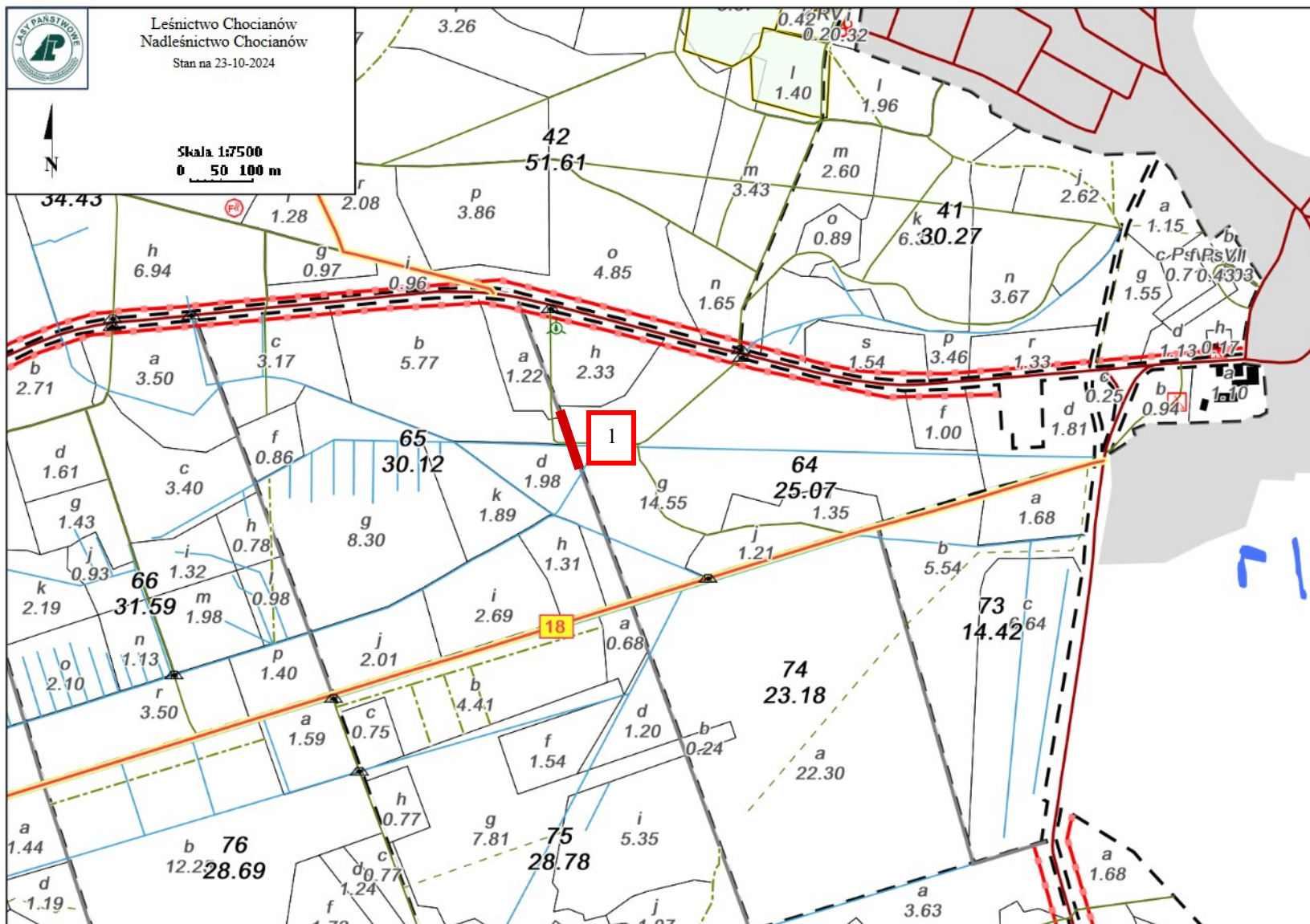
W załączeniu:

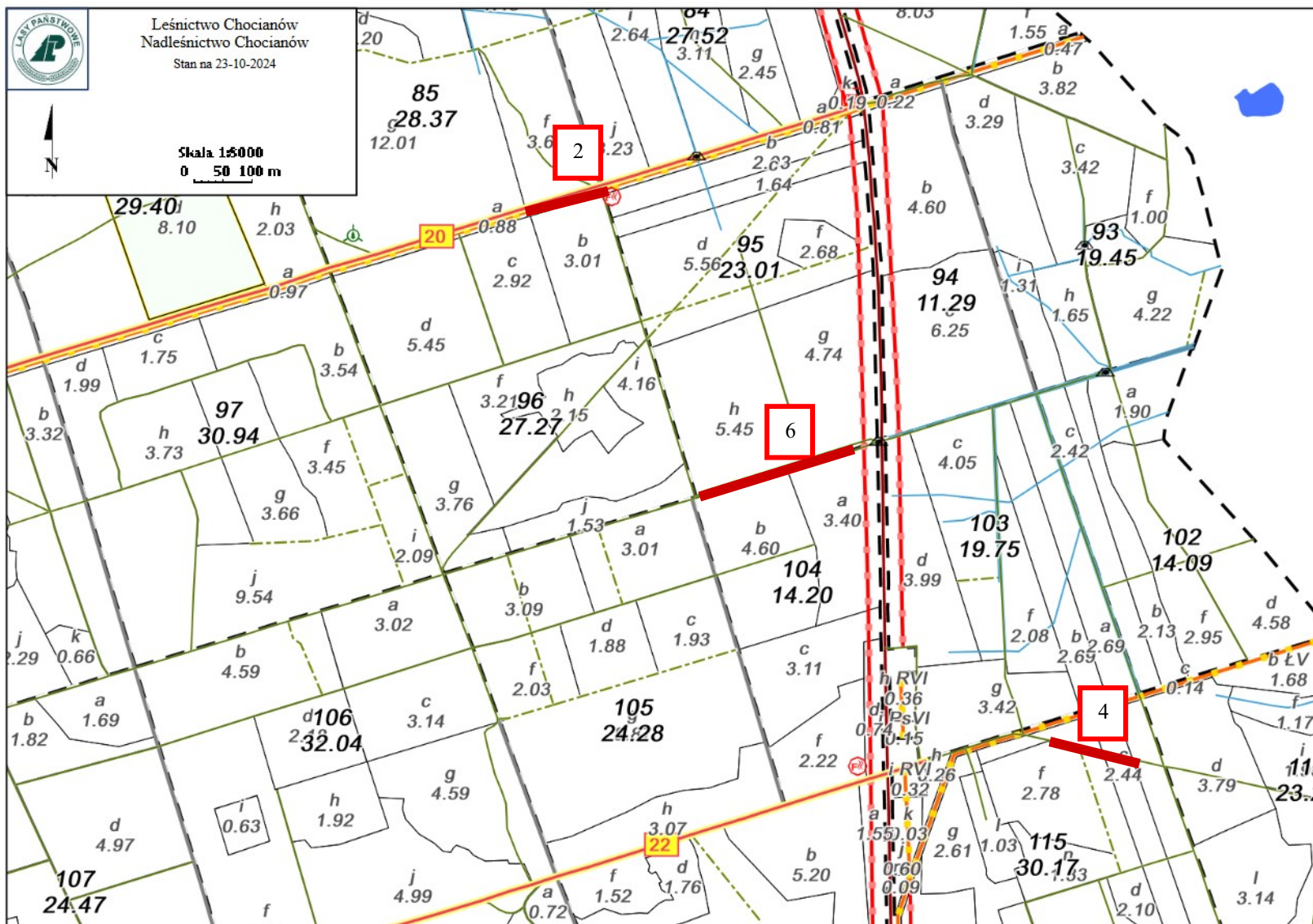
- mapy z lokalizacją miejsc dostaw kruszywa dla poszczególnych Leśnictw





# Nadleśnictwo Chocianów







# Nadleśnictwo Chocianów

