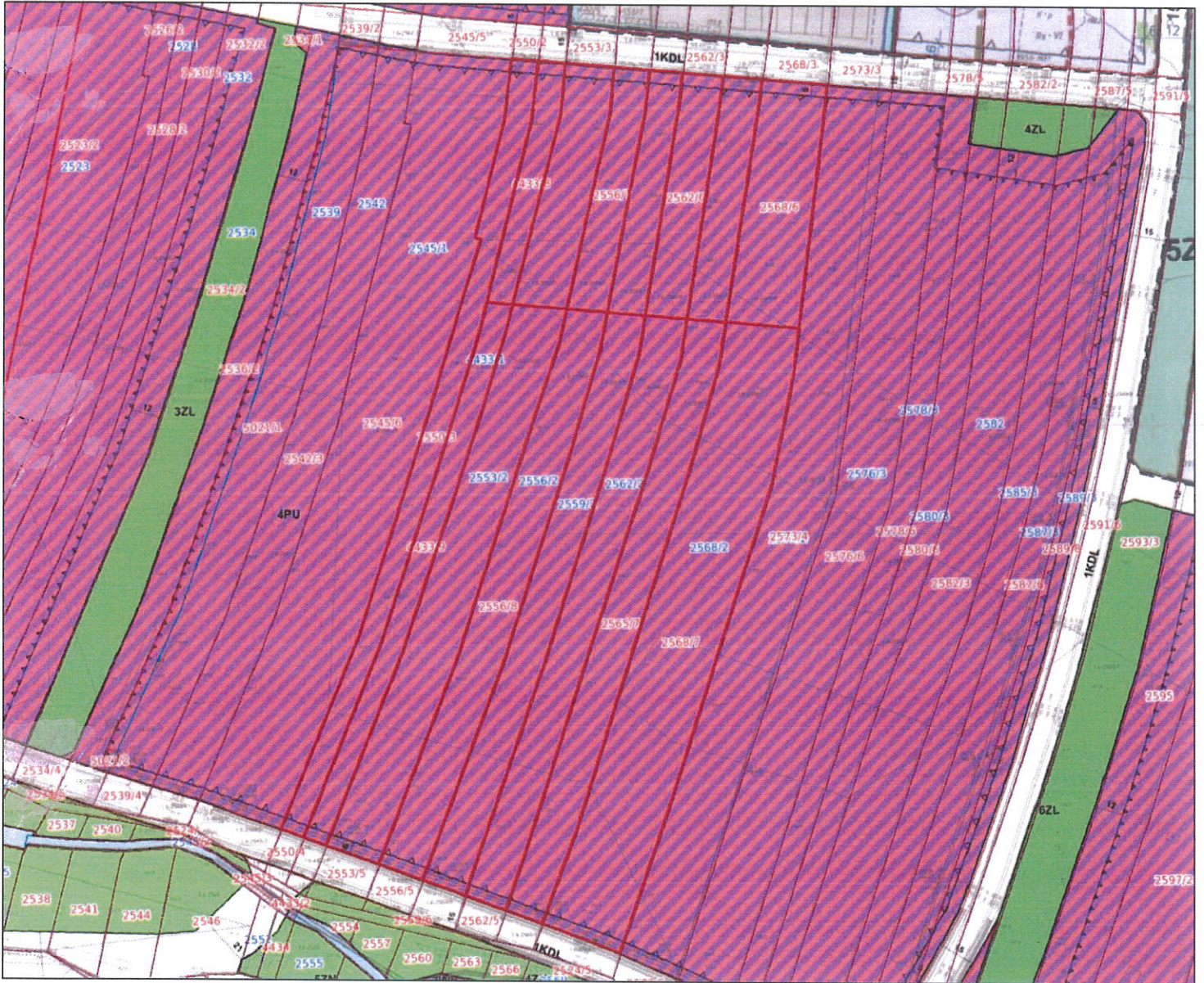


WYRYS Z MIEJSCOWEGO PLANU ZAGOSPODAROWANIA PRZESTRZENNEGO

Wyrys z: Uchwały Rady Miejskiej w Iłży VIII/67/19 z dnia 10.05.2019

Skala 1:2500


Rysunek dla: działka AR_6.4433/8, AR_6.2556/7, AR_6.2559/7, AR_6.2562/6, AR_6.2565/6, AR_6.2568/6, AR_6.4433/9, AR_6.2556/8, AR_6.2559/8, AR_6.2562/7, AR_6.2565/7, AR_6.2568/7, AR_6.2550/3, AR_6.2553/8, AR_6.2553/7



Burmistrz Iłży
Przemysław Burek

Legenda

 granice planu

 linie rozgraniczające tereny o różnym przeznaczeniu lub różnych zasadach zagospodarowania


 nieprzekraczalne linie zabudowy


 nieprzekraczalne linie zabudowy od lasów


 istniejące rowy melioracyjne do przykrycia lub likwidacji


 napowietrzne linie elektroenergetyczne 15 kV do skablowania


Przeznaczenie terenów:

 MWU - teren zabudowy mieszkaniowej wielorodzinnej i zabudowy usługowej

 PU – tereny obiektów produkcyjnych, składów i magazynów oraz zabudowy usługowej


 UP - teren zabudowy usługowej i obiektów produkcyjnych

 WR – tereny rowów melioracyjnych

 ZL - tereny lasów

 ZN- tereny zieleni nieurządzonej


 KDGP - teren drogi publicznej klasy głównej ruchu przyśpieszonego

 KDL - tereny dróg publicznych klasy lokalnej

 KDD - tereny dróg publicznych klasy dojazdowej

 KPJ - teren ogólnodostępnego ciągu pieszo – jezdnego

Obszary podlegające ochronie, wyznaczone na podstawie przepisów odrębnych:

 granice strefy ochrony konserwatorskiej zabytków archeologicznych

Oznaczenia informacyjne:

 linie rozgraniczające dróg na terenach sąsiadujących z planem

Burmistrz Ilży
Przemysław Burek