



Generalna Dyrekcja
Dróg Krajowych i Autostrad



PRZYGOTOWANIE DO SEZONU WAKACYJNEGO 2022 WSPÓŁPRACA ZE SŁUŻBAMI

14 czerwca 2022 r.



Generalna Dyrekcja
Dróg Krajowych i Autostrad

AGENDA SPOTKANIA

11:00 – 11:10 – Rozpoczęcie spotkania i przywitanie gości

11:10 – 11:50 – Omówienie stanu przygotowania do sezonu wakacyjnego 2022

11:50 – 12:20 – Analiza dotychczasowej współpracy GDDKiA ze służbami - praktyka i wnioski

12:20 – 12:40 – Przerwa kawowa

12:40 – 13:00 – Docelowy sposób koordynacji wspólnych działań na drogach szybkiego ruchu - wizja rozwoju

13:00 – 13:50 – Dyskusja

13:50 – 14:00 – Podsumowanie i zakończenie spotkania

OMÓWIENIE STANU PRZYGOTOWANIA DO SEZONU WAKACYJNEGO 2022

ŚREDNI DOBOWY RUCH ROCZNY wg GPR 2020/2021

Pomiędzy GPR 2015 a GPR 2020/21 na sieci dróg

krajowych objętej pomiarem ruchu **zanotowano**

wzrost ruchu średnio o 21% względem roku 2015.

Dynamika wzrostu ruchu na całej sieci dróg

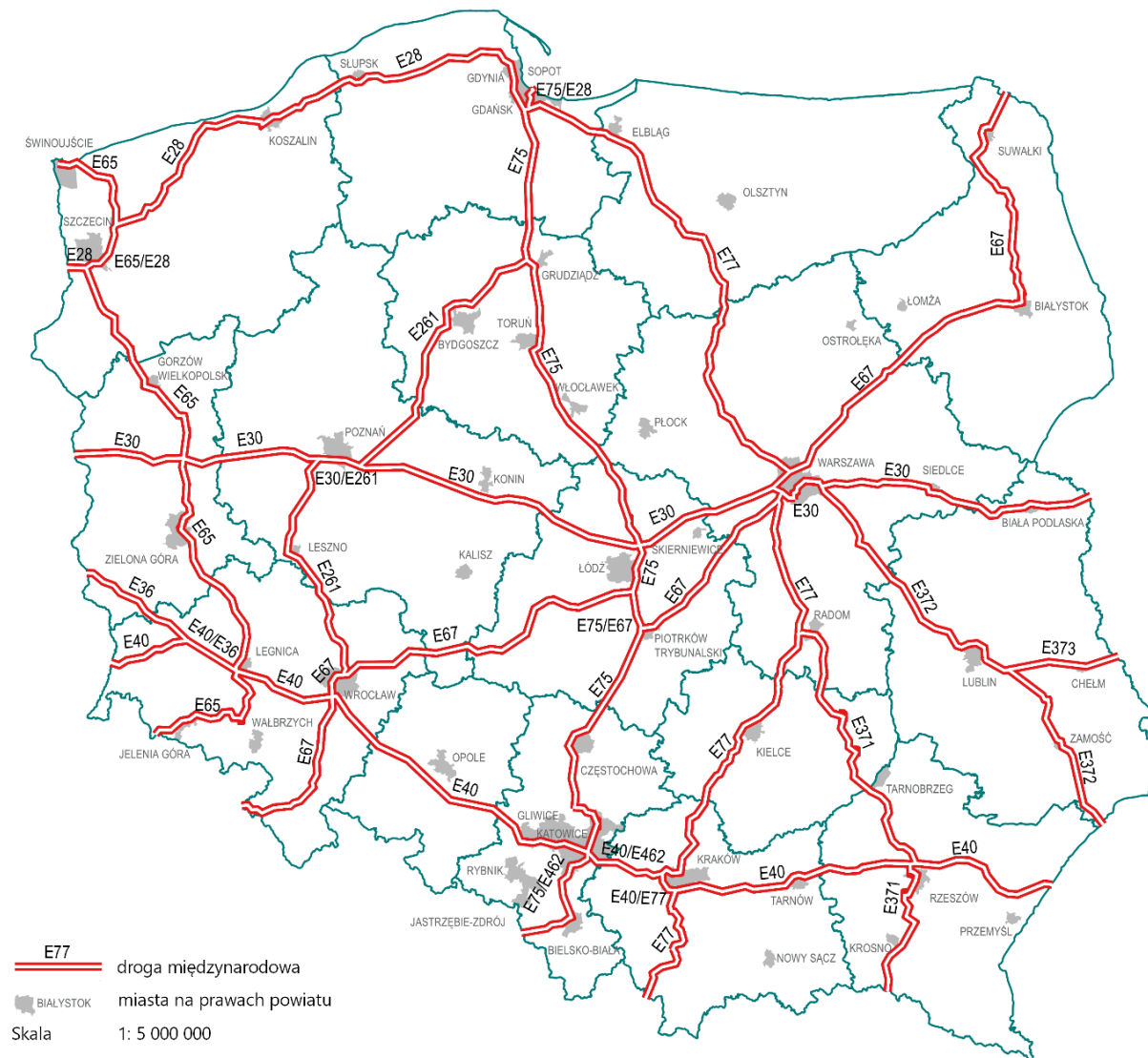
krajowych była wyższa niż w poprzednim okresie

pięcioletnim, jednak nie była ona równomierna

- na drogach międzynarodowych zarejestrowano

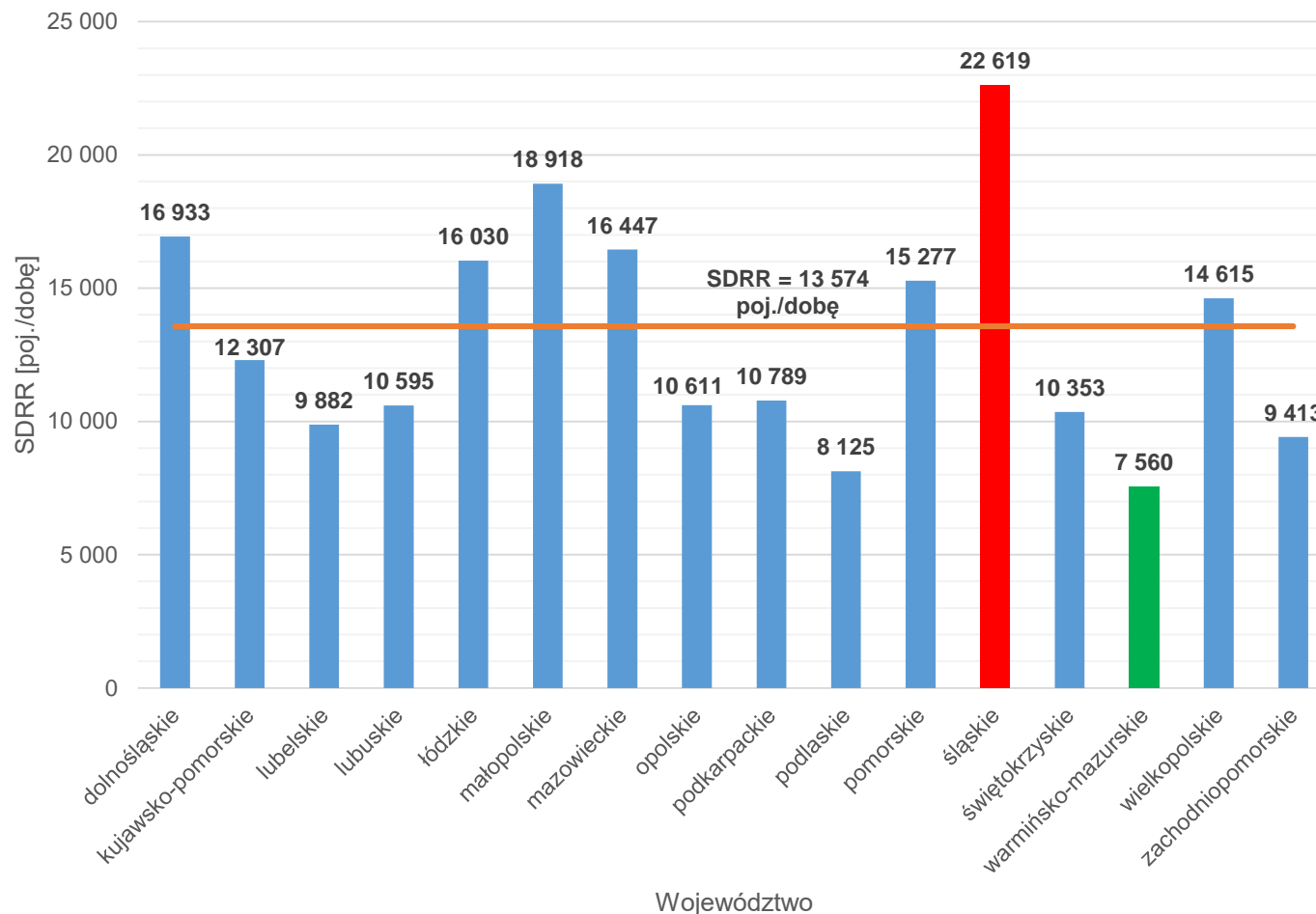
27% wzrostu, a na pozostałych drogach

krajowych 15%.



ŚREDNI DOBOWY RUCH ROCZNY wg GPR 2020/2021 - W PODZIALE NA WOJEWÓDZTWA

Lp.	Województwo	* SDRR 2020/21 (poj./dobę)		
		krajowe	w tym:	
			Międzynarodowe [E]	Pozostałe krajowe
1	dolnośląskie	16 933	26 968	8 312
2	kujawsko-pomorskie	12 307	20 668	9 161
3	lubelskie	9 882	14 102	7 693
4	lubuskie	10 595	18 395	6 230
5	łódzkie	16 030	29 459	8 956
6	małopolskie	18 918	35 082	12 201
7	mazowieckie	16 447	35 091	8 685
8	opolskie	10 611	38 246	6 943
9	podkarpackie	10 789	13 790	9 142
10	podlaskie	8 125	14 569	6 093
11	pomorskie	15 277	30 780	8 444
12	śląskie	22 619	38 931	16 463
13	świętokrzyskie	10 353	17 972	7 872
14	warmińsko-mazurskie	7 560	20 810	5 852
15	wielkopolskie	14 615	26 183	11 001
16	zachodniopomorskie	9 413	16 581	6 025
KRAJ		13 574	25 488	8 746

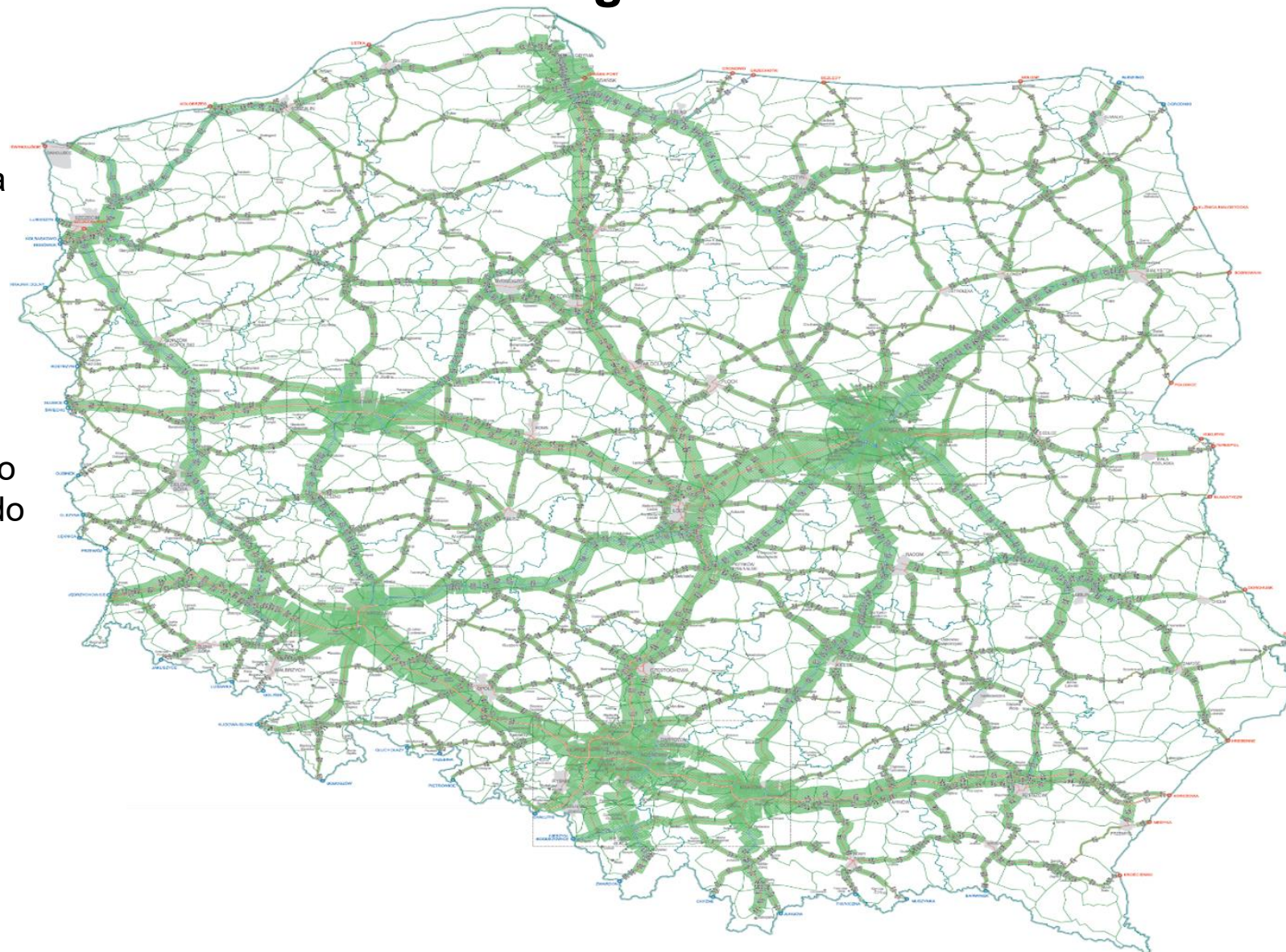


* Dane z Syntezy wyników GPR 2020/21 na zamiejsczej sieci dróg krajowych. Tabela 2. Średni dobowy ruch roczny w GPR 2020/21, z podziałem na województwa z uwzględnieniem podziału funkcjonalnego dróg.

ŚREDNI DOBOWY RUCH ROCZNY wg GPR 2020/2021

Najbardziej obciążone odcinki dróg krajowych:

- S8 odcinek od węzła Konotopa do węzła Głębocka, SDRR od 104 620 do 197 813 poj./dobę,
- S8 odcinek od węzła Janki do węzła Opacz, SDRR od 104 869 do 114 959 poj./dobę,
- S2 odcinek od węzła al. Jerozolimskie do węzła al. Krakowska, SDRR od 100 461 do 114 288 poj./dobę,
- S86 odcinek od węzła z ul. Piłsudskiego w Sosnowcu do węzła z DTŚ w Katowicach, SDRR = 112 736 poj./dobę,
- A4 odcinek od węzła Katowice Mikołowska do węzła Katowice Murckowska, SDRR = 105 033 poj./dobę.



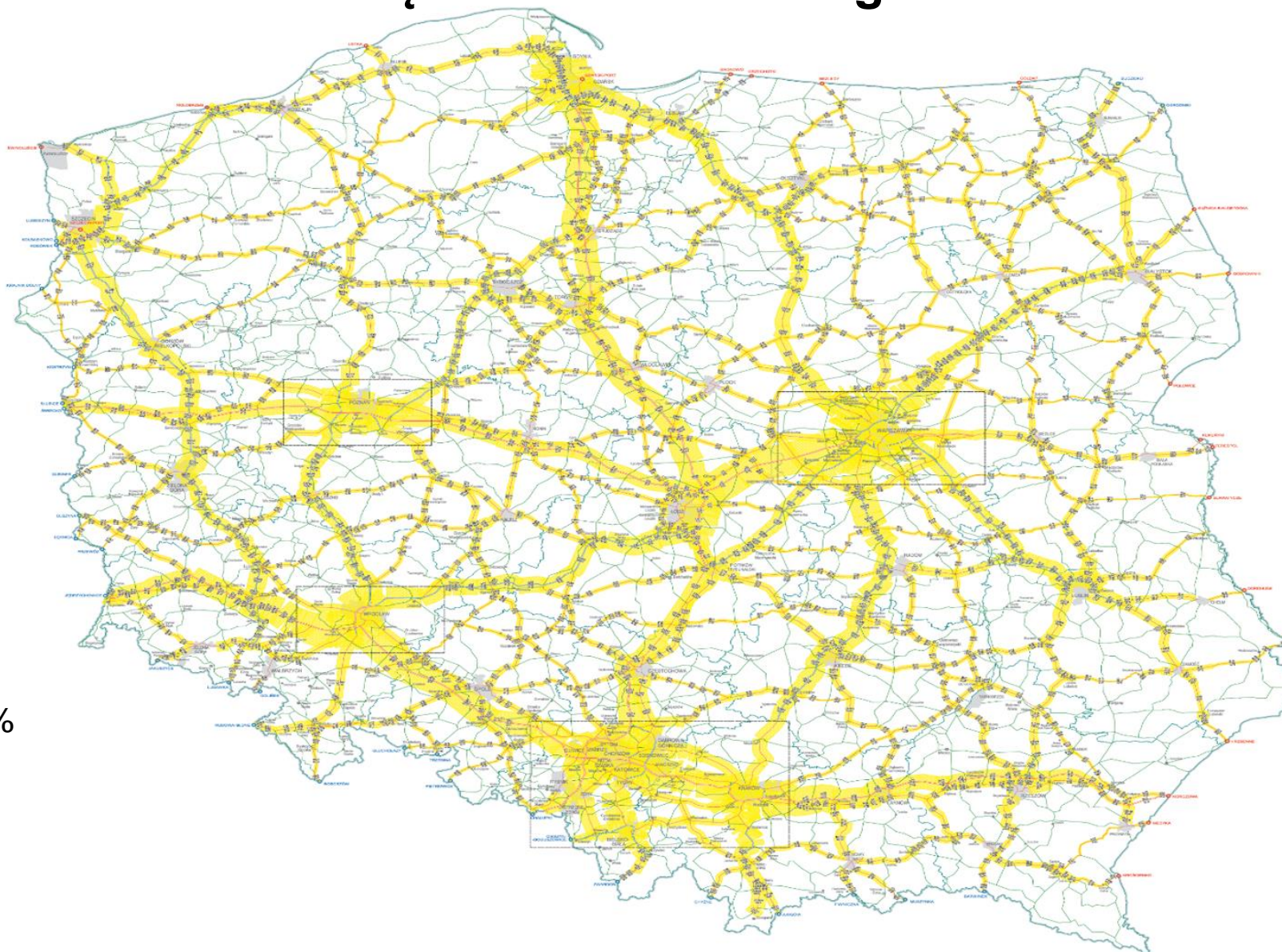
ŚREDNI DOBOWY RUCH W MIESIĄCACH LETNICH wg GPR 2020/2021

SDRL 2020/2021:

14 830 poj./dobę



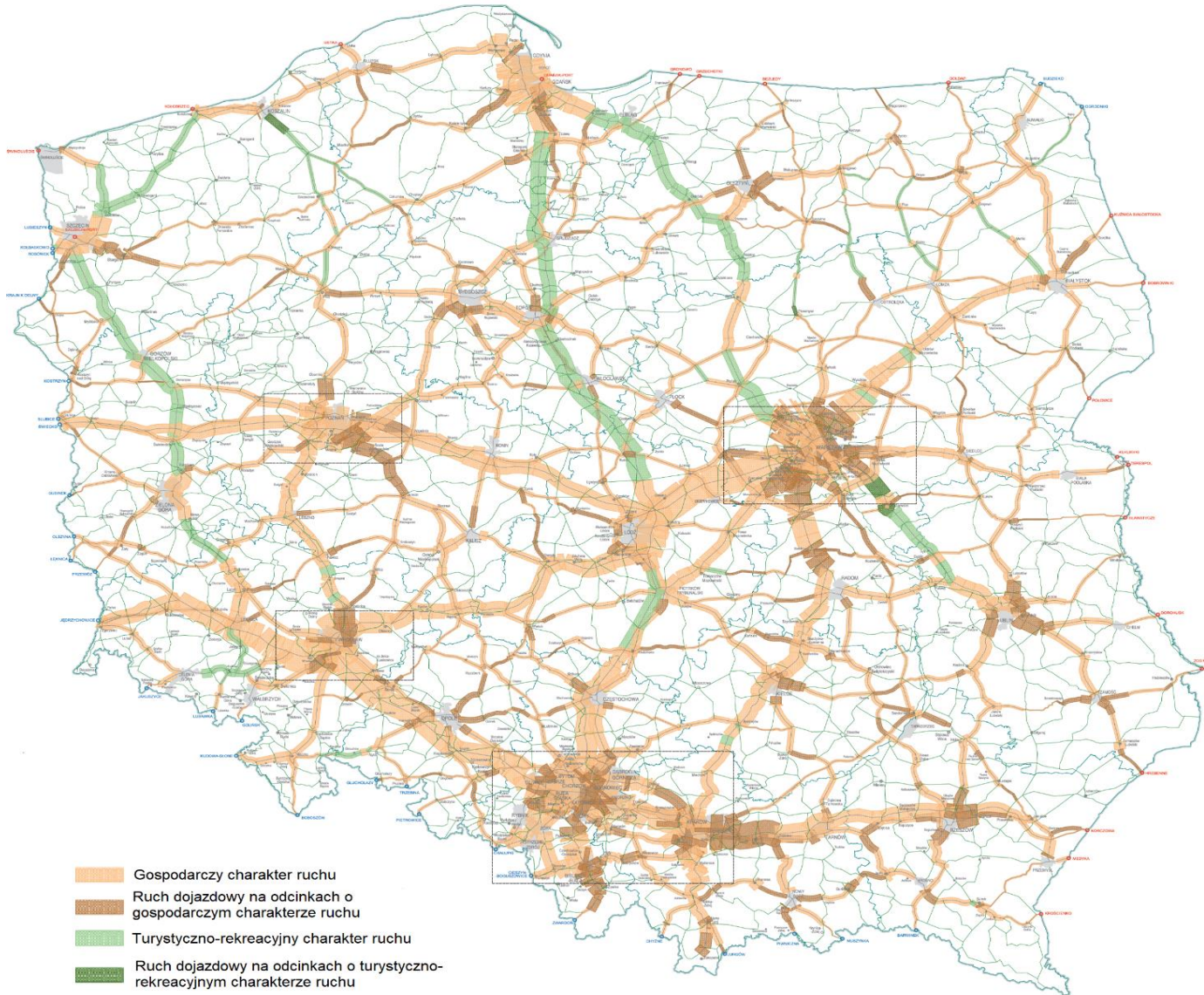
wzrost w stosunku do SDRR o ok. 9%



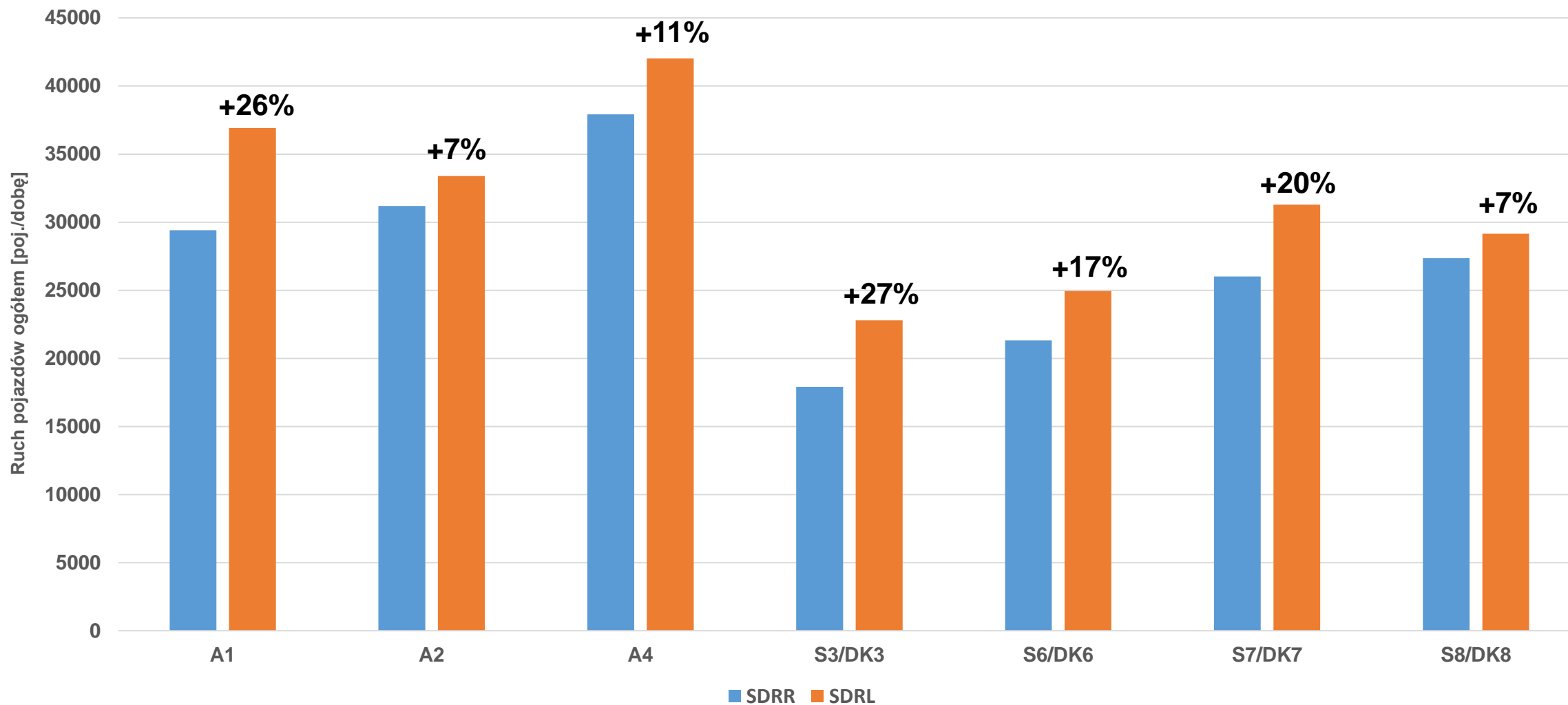
ODCINKI WAKACYJNE wg GPR 2020/2021

Odcinki o typowo turystyczno-rekreacyjnym charakterze ruchu:

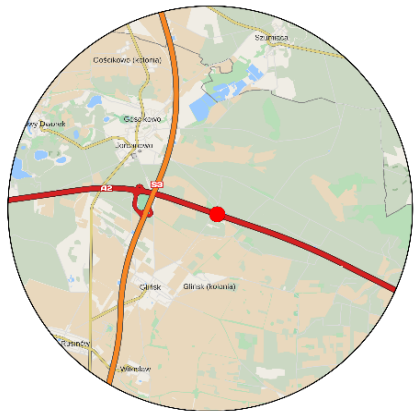
- A1
- S3
- S6
- S7/DK7
- S17/DK17



RUCH NA WYBRANYCH CIĄGACH wg GPR 2020/2021



TYGODNIOWE NATEŻENIE RUCHU SIEPIEŃ/PAŹDZIERNIK - A2

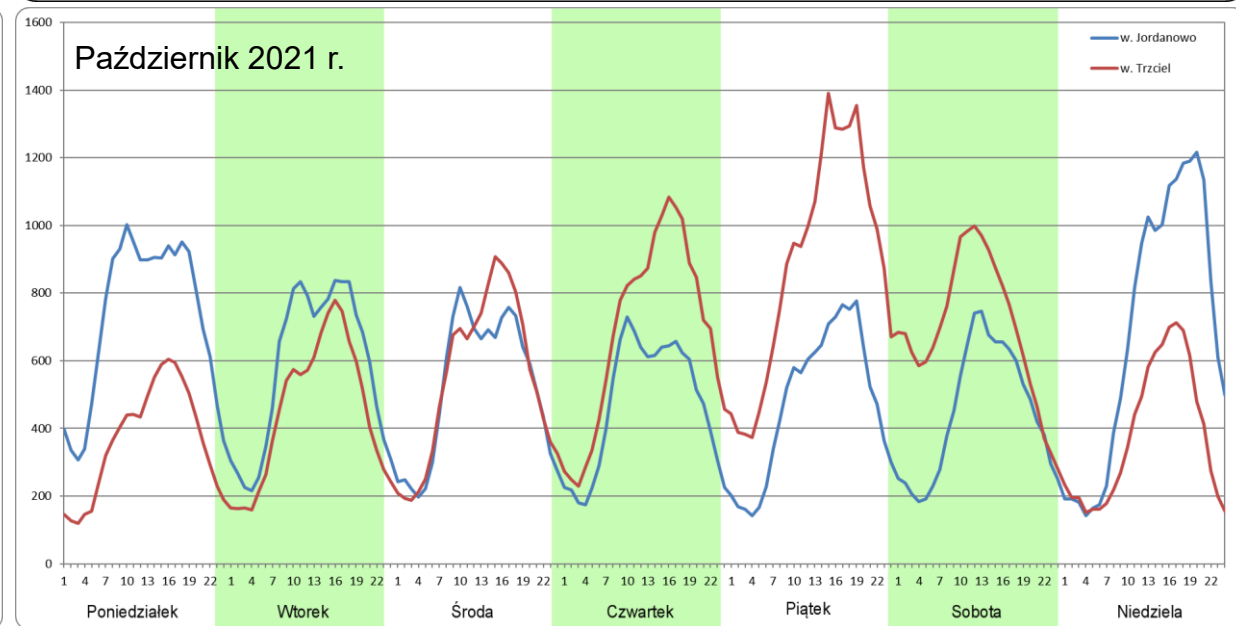
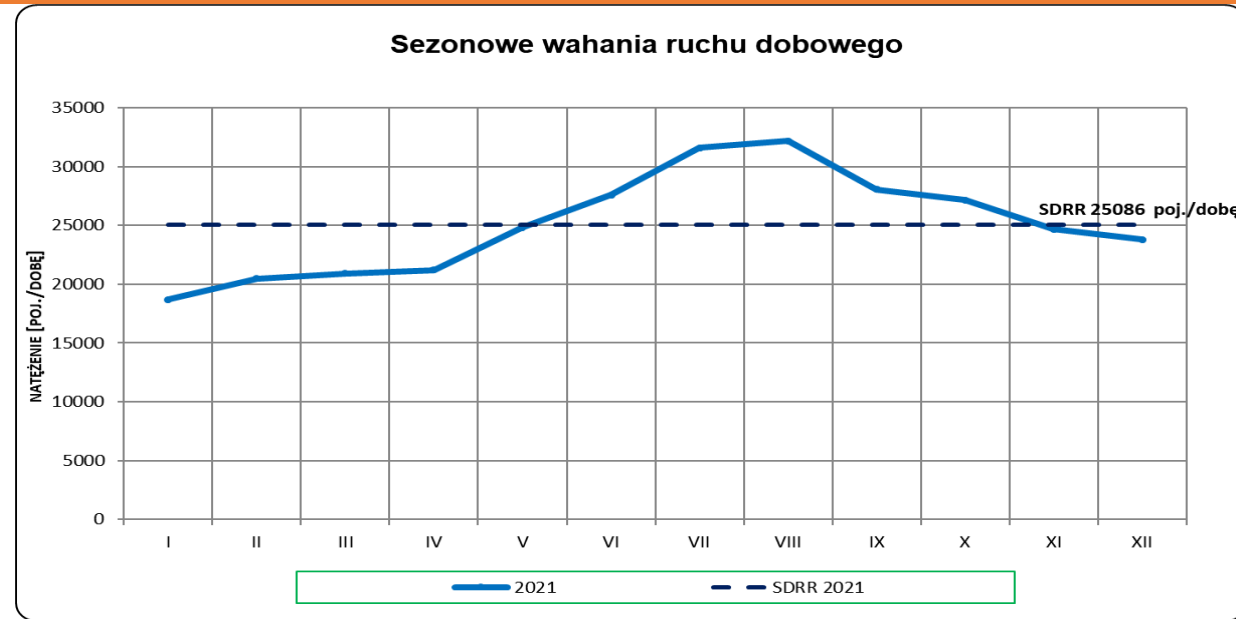
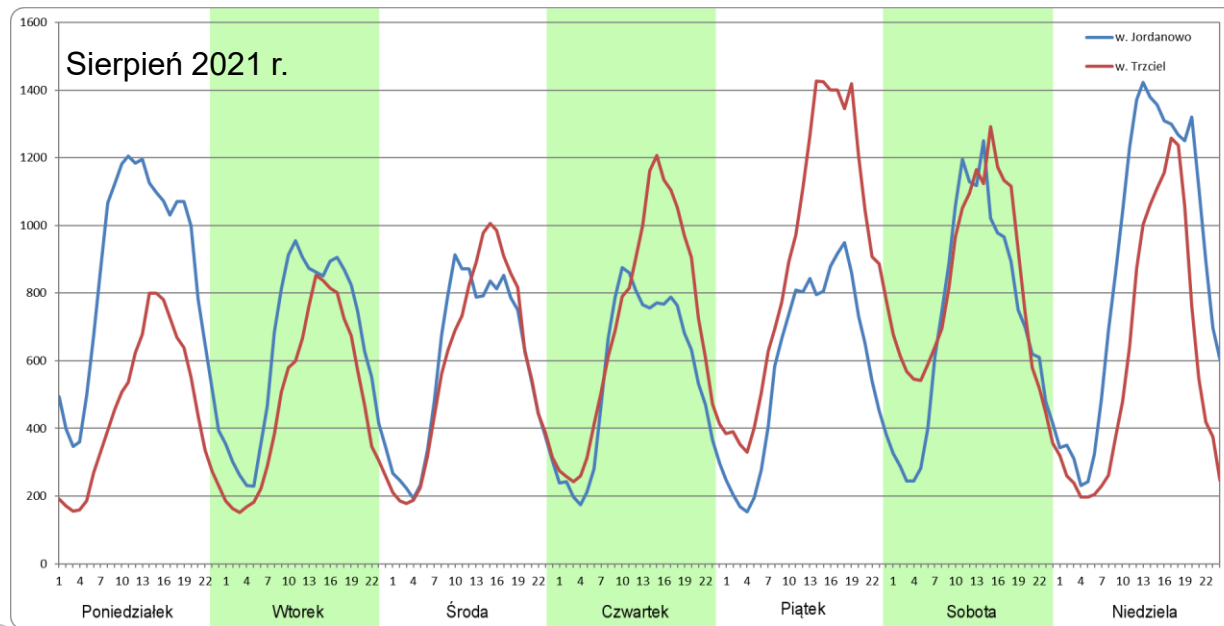


Droga: **A2**

Nr stanowiska: 08013

Odcinek: Jordanowo - Trzciel

Tygodniowe rozkłady ruchu:



TYGODNIOWE NATEŻENIE RUCHU SIEPRIEŃ/PAŹDZIERNIK - A4

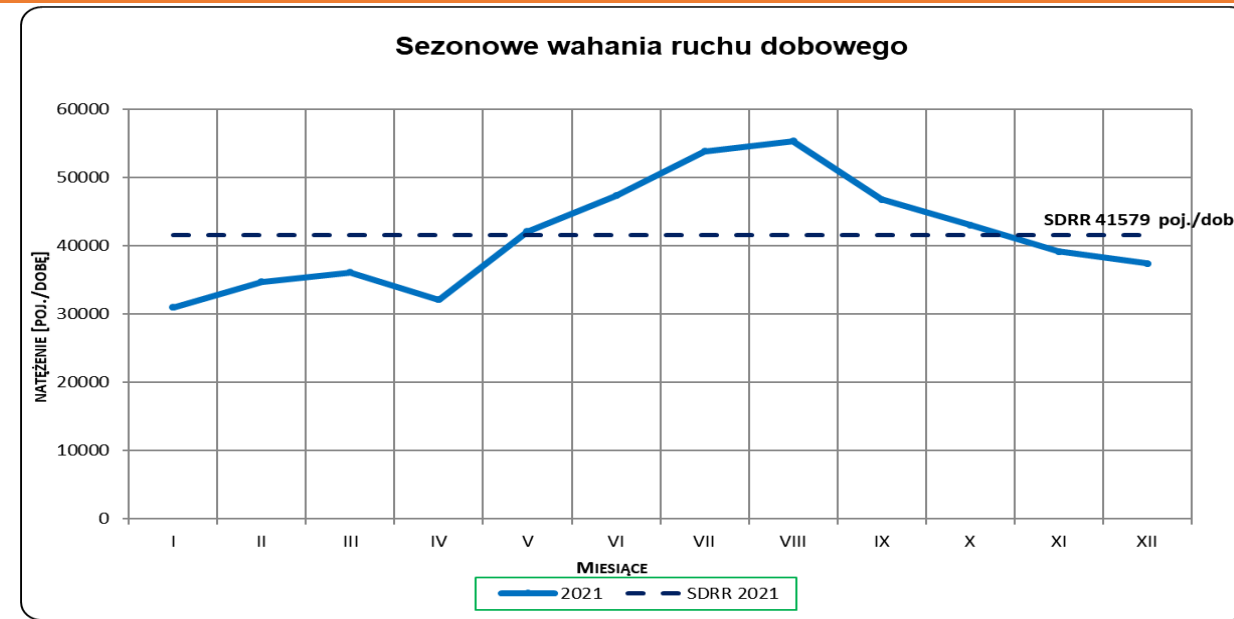
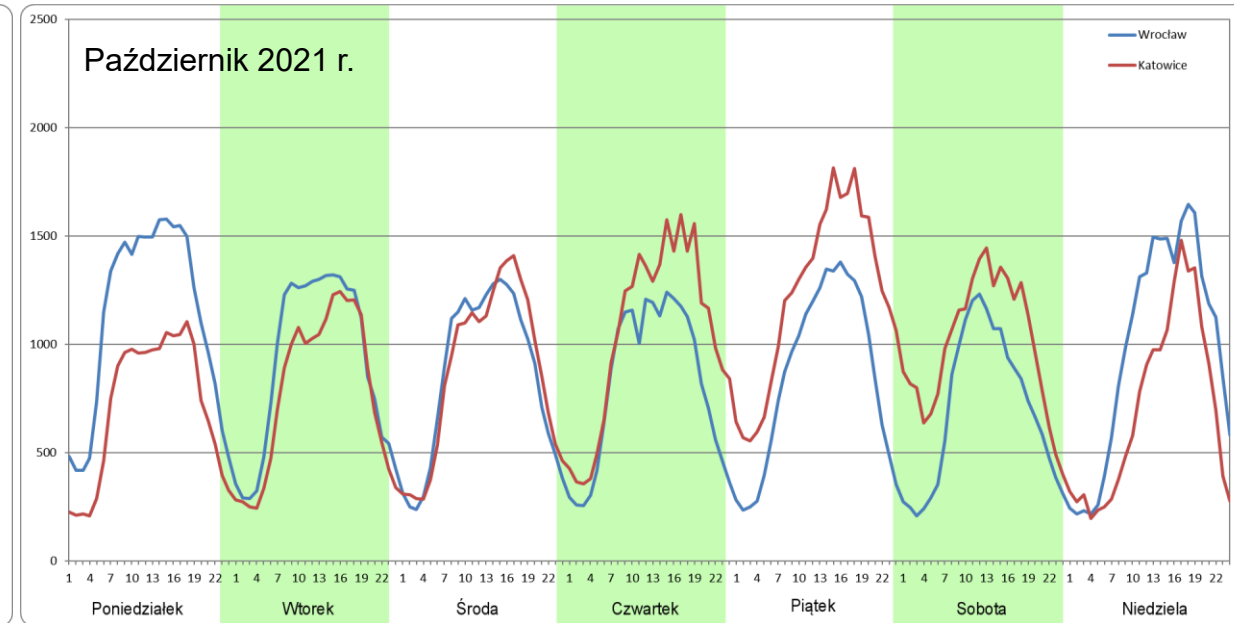
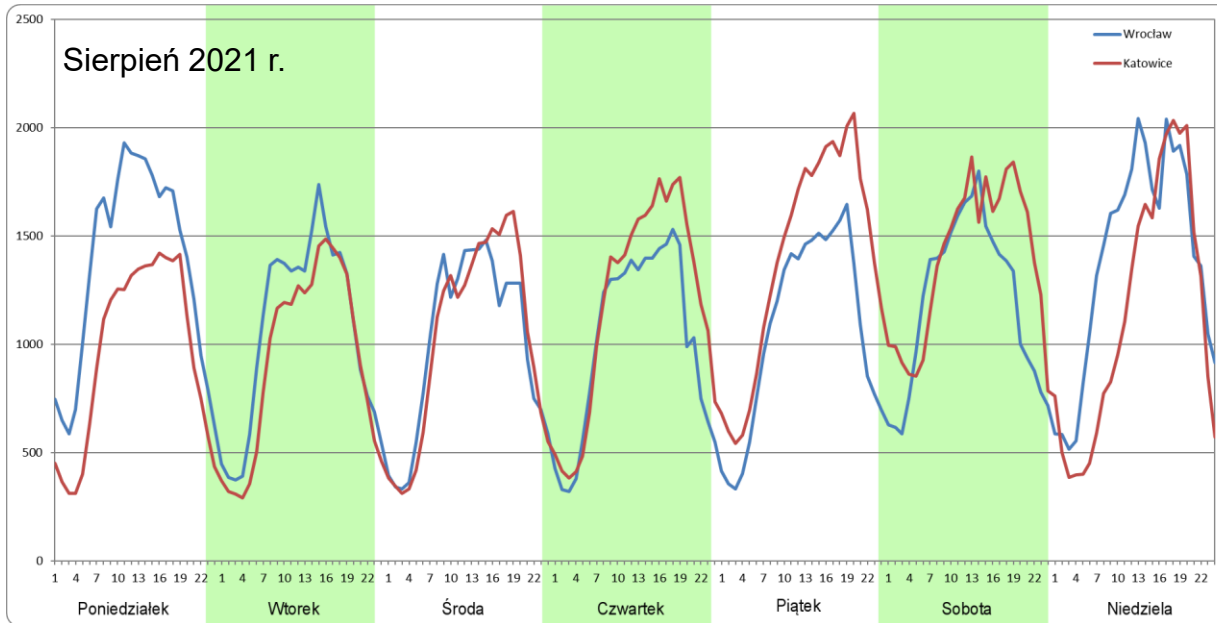


Droga: **A4**

Nr stanowiska: 16010

Odcinek: Brzeg - Opole Zachód

Tygodniowe rozkłady ruchu:



TYGODNIOWE NATEŻENIE RUCHU SIEPIEŃ/PAŹDZIERNIK - S3

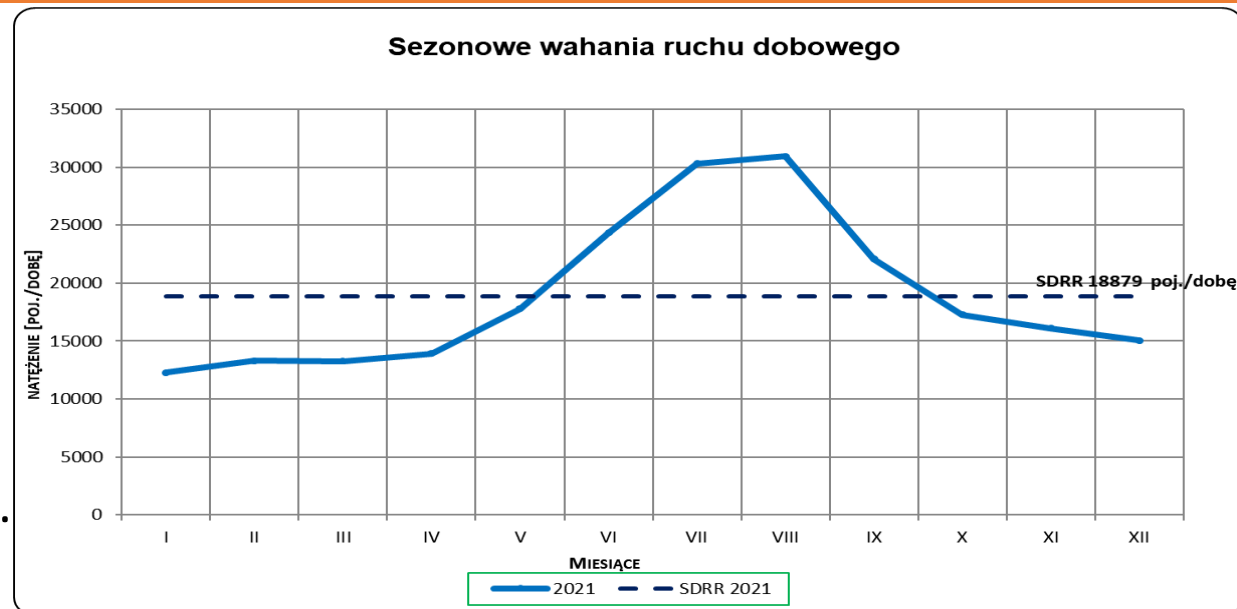
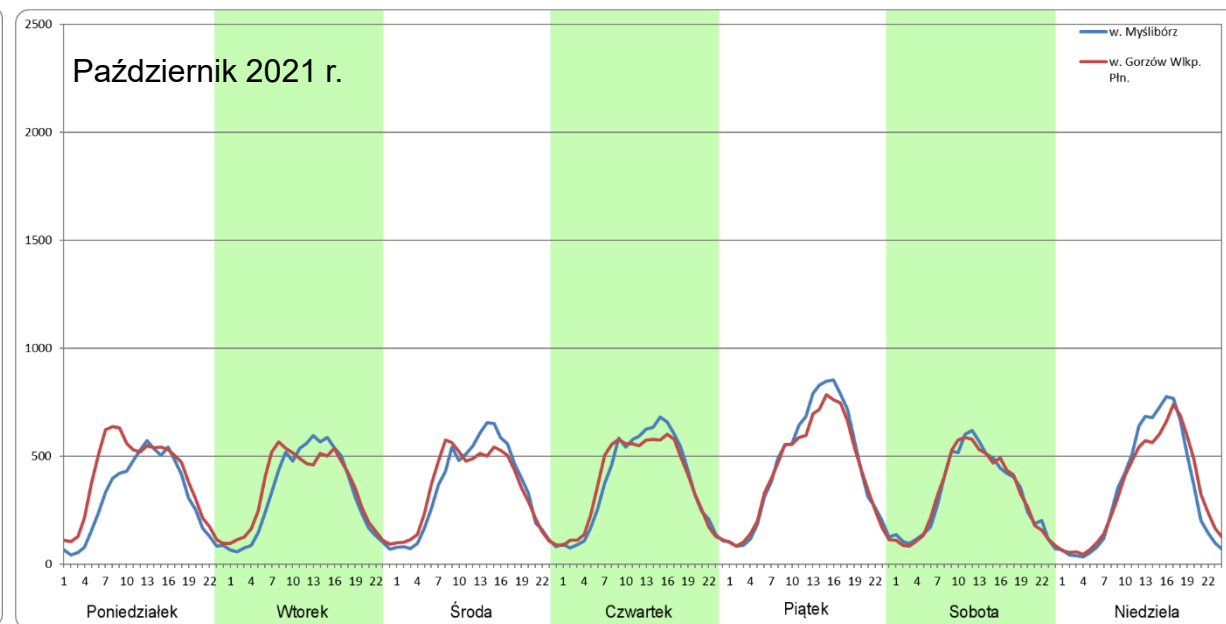
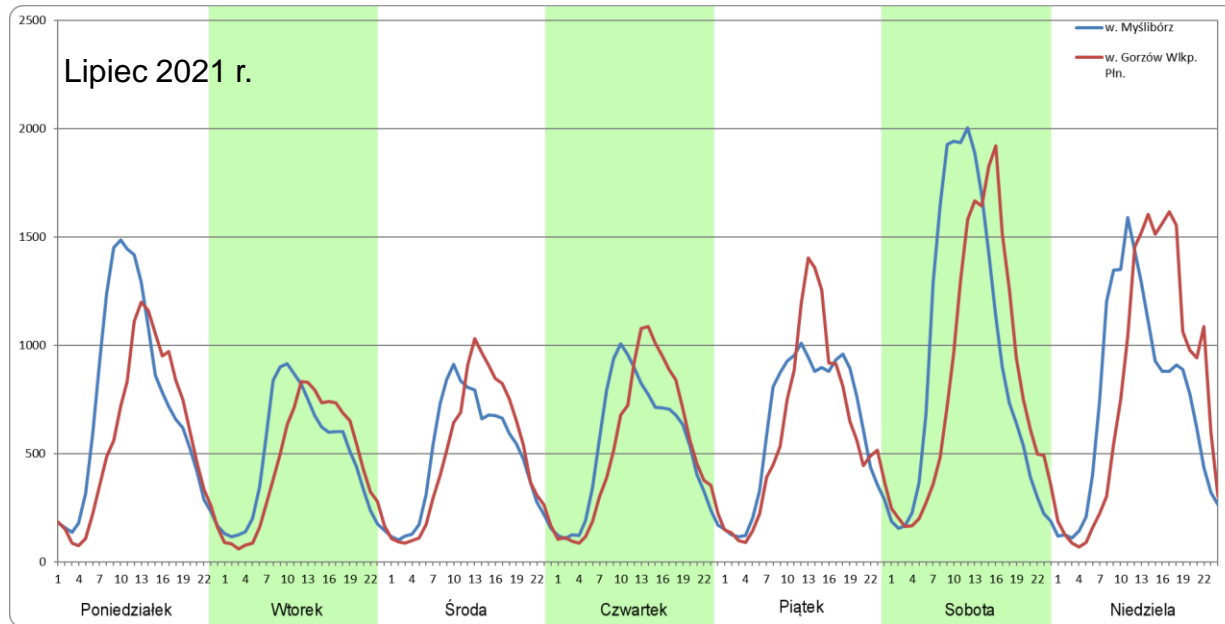


Droga: **S3**

Nr stanowiska: 08088

Odcinek: Myślibórz - Gorzów Wlkp.

Tygodniowe rozkłady ruchu:



TYGODNIOWE NATĘŻENIE RUCHU SIEPIEŃ/PAŹDZIERNIK - S7

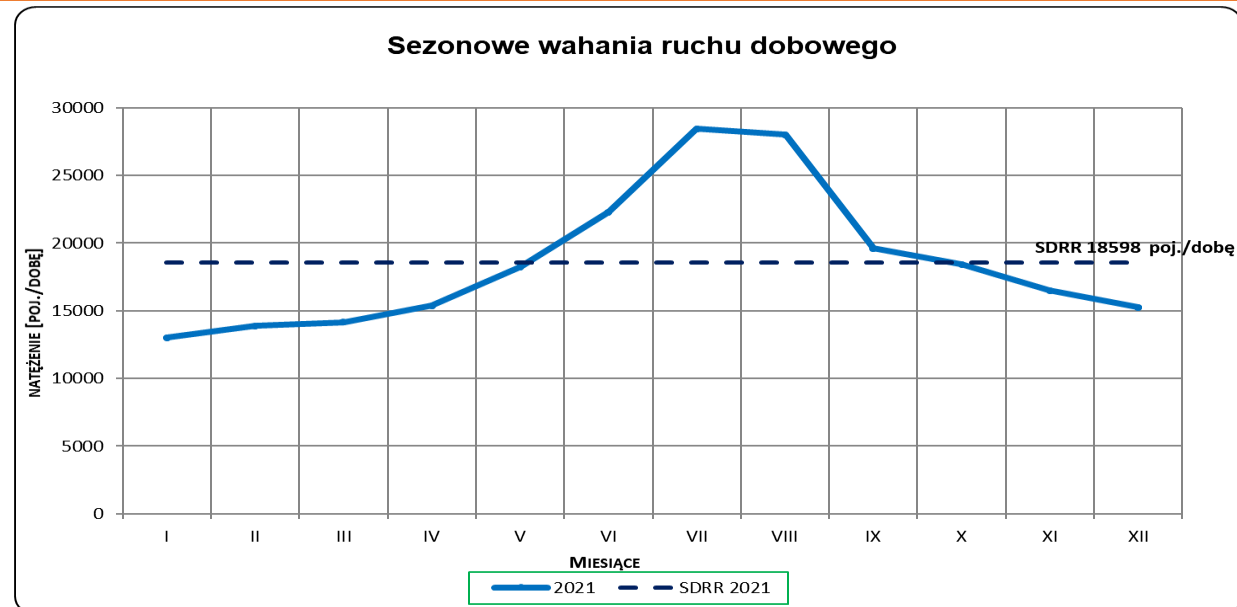
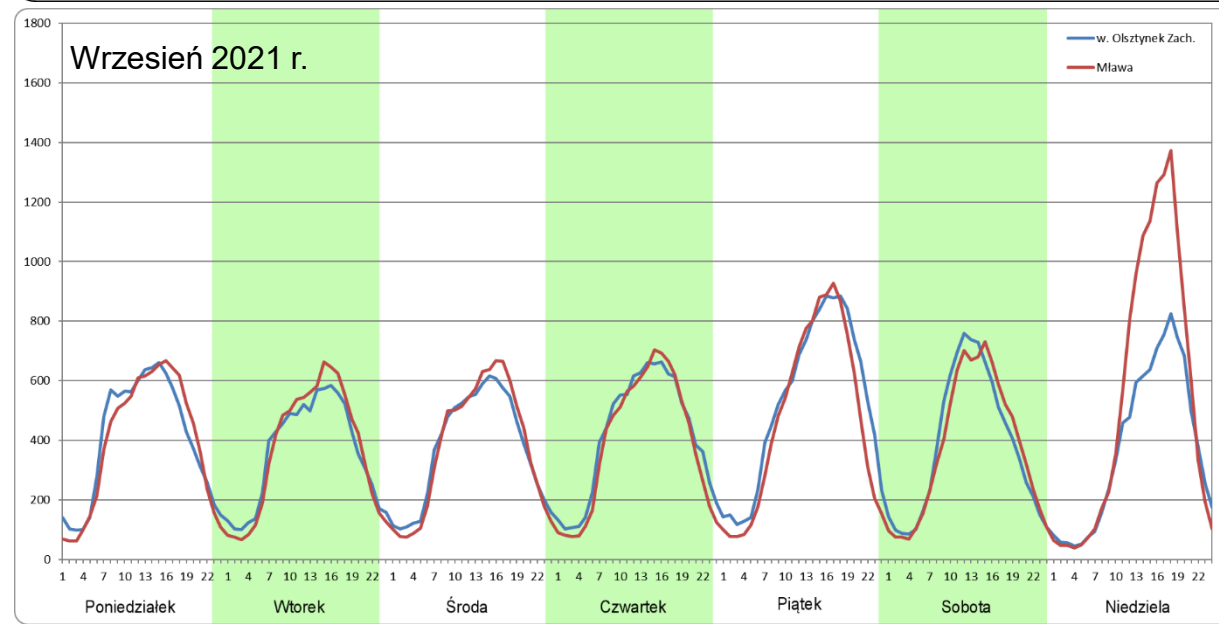
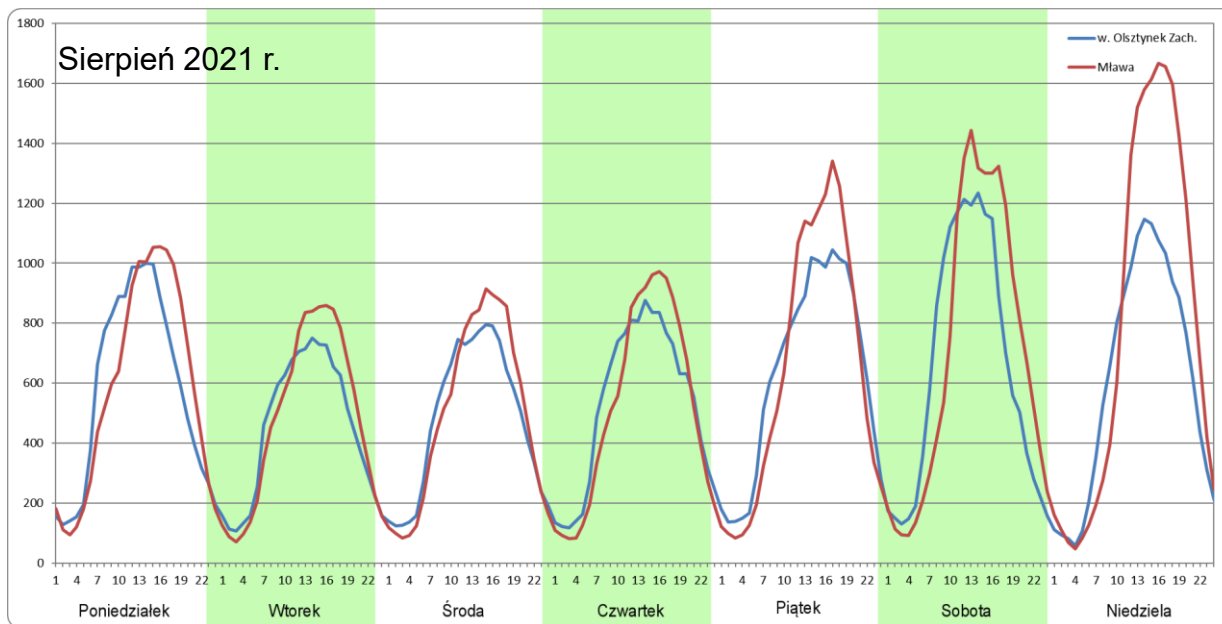


Droga: **S7**

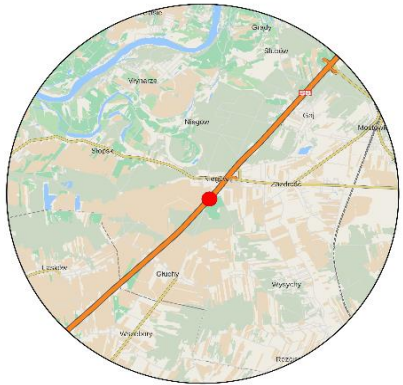
Nr stanowiska: 28619

Odcinek: Waplewo - Rączki

Tygodniowe rozkłady ruchu:



TYGODNIOWE NATĘŻENIE RUCHU SIEPIEŃ/PAŹDZIERNIK - S8

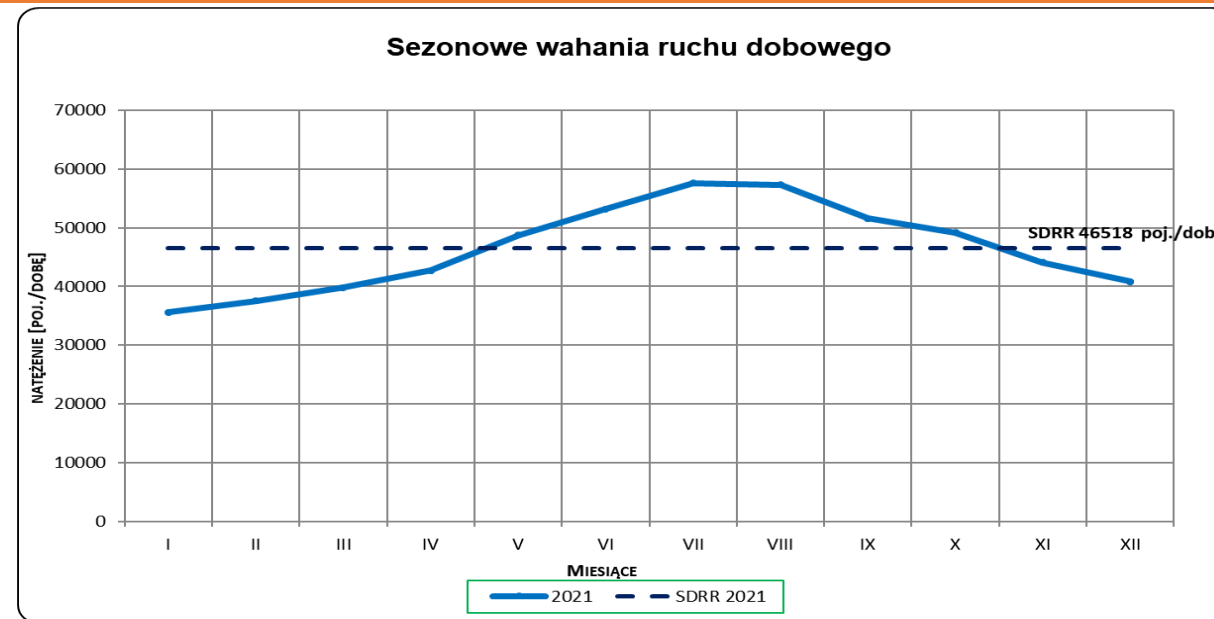
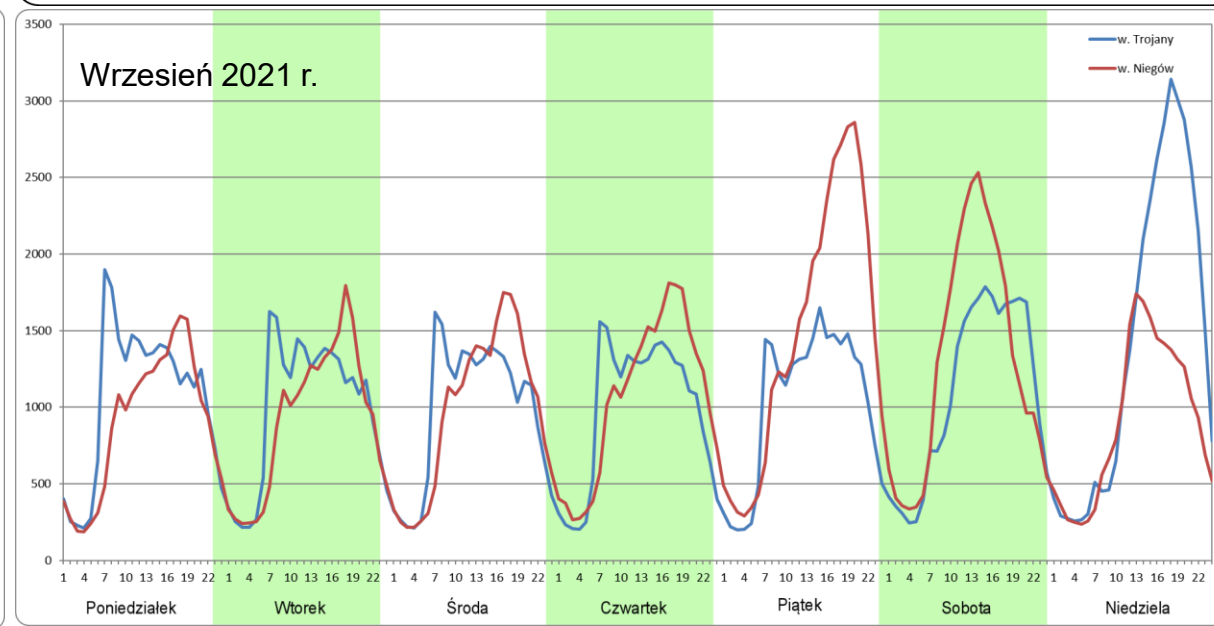
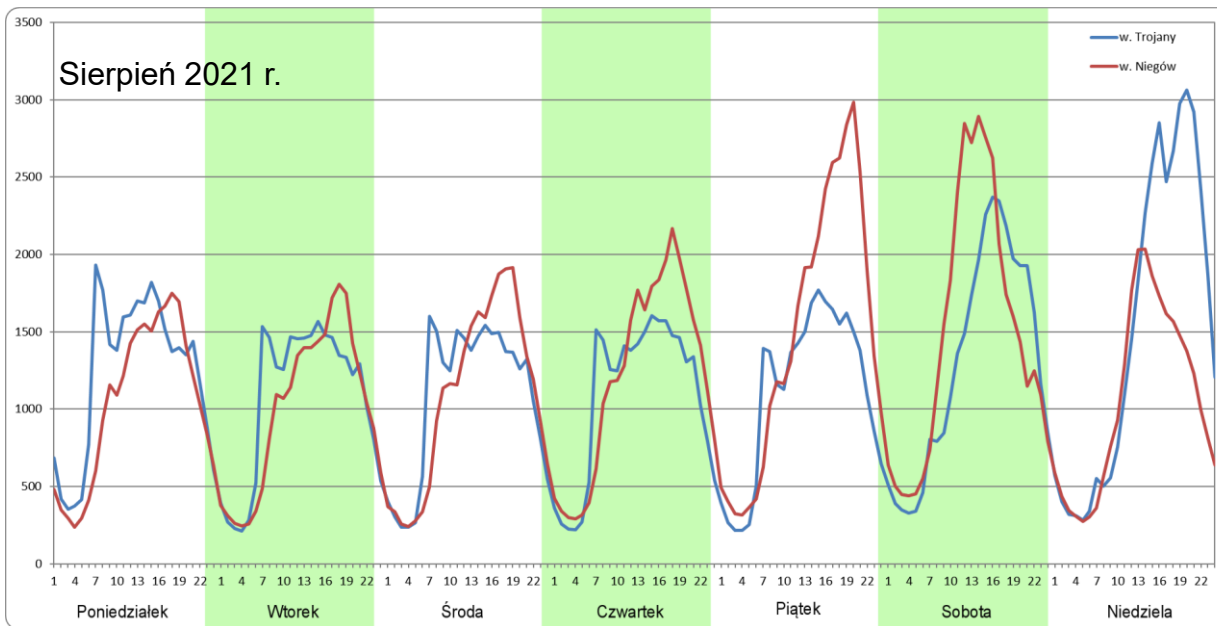


Droga: **S8**

Nr stanowiska: 14625

Odcinek: Trojany - Niegów

Tygodniowe rozkłady ruchu:



SEZON WAKACYJNY - PODSUMOWANIE

- zauważalny wzrost natężenia ruchu w okresie wakacyjnym
- zintensyfikowanie ruchu szczególnie w weekendy
- turystyczno-rekreacyjne odcinki dróg: A1, S3, S6, S7/DK7, S17/DK17
- rokroczne zwiększanie się liczby uczestników ruchu na drogach krajowych

PRZYGOTOWANIA DO SEZONU WAKACYJNEGO 2022

Podjęte działania:

- Kontrola oznakowania prac drogowych w zakresie jego **poprawności i czytelności**,
- **Kontrola poprawności** wprowadzania **danych** do programu UtrudnieniaWin **pod kątem wyświetlania się informacji na stronie GDDKiA**,
- **Przegląd kamer monitorujących**,
- **Monitorowanie sieci drogowej pod kątem natężenia i tworzących się utrudnień w płynności ruchu**,
- **Kontrola MOP-ów i firm utrzymaniowych**,
- **Ograniczenie w okresie wakacyjnym prac prowadzonych w pasie drogowym (od piątku do niedzieli)**.



ANALIZA DOTYCHCZASOWEJ WSPÓŁPRACY GDDKIA ZE SŁUŻBAMI - PRAKTYKA I WNIOSKI

POROZUMIENIA SŁUŻB Z GDDKiA

Stan obecny

- **Porozumienie** pomiędzy **Komendantem Głównym Policji** i **Generalnym Dyrektorem Dróg Krajowych i Autostrad** z 26 czerwca 2020 r. w sprawie **współdziałania jednostek organizacyjnych Policji i Generalnej Dyrekcji Dróg Krajowych i Autostrad**
- **Porozumienie** z 15 grudnia 2017 r. w sprawie **współpracy jednostek organizacyjnych Państwowej Straży Pożarnej i Generalnej Dyrekcji Dróg Krajowych i Autostrad** w zakresie współdziałania podczas zdarzeń drogowych oraz poprawy bezpieczeństwa ruchu drogowego na drogach krajowych

ZADANIA ZARZĄDCY DROGI PRZY PROWADZENIU AKCJI RATOWNICZEJ

W związku ze zdarzeniami ratowniczymi **podczas akcji jednostek Krajowego Systemu Ratowniczo-Gaśniczego (KSRG), zarządcy dróg prowadzą działania polegające na:**

- wykonywaniu robót porządkowych niezastrzeżonych dla innych służb (np. usuwanie zniszczonych elementów infrastruktury drogowej, w tym fragmentów barier energochłonnych, znaków itp.),
- koordynowaniu robót w pasie drogowym (art. 20 pkt 7 ustawy o drogach publicznych),
- wprowadzaniu ograniczeń lub zamykaniu drogi i drogowych obiektów inżynierskich dla ruchu oraz wyznaczaniu objazdów drogami różnej kategorii, gdy występuje bezpośrednie zagrożenie bezpieczeństwa osób lub mienia (art. 20 pkt 14 ww. ustawy).

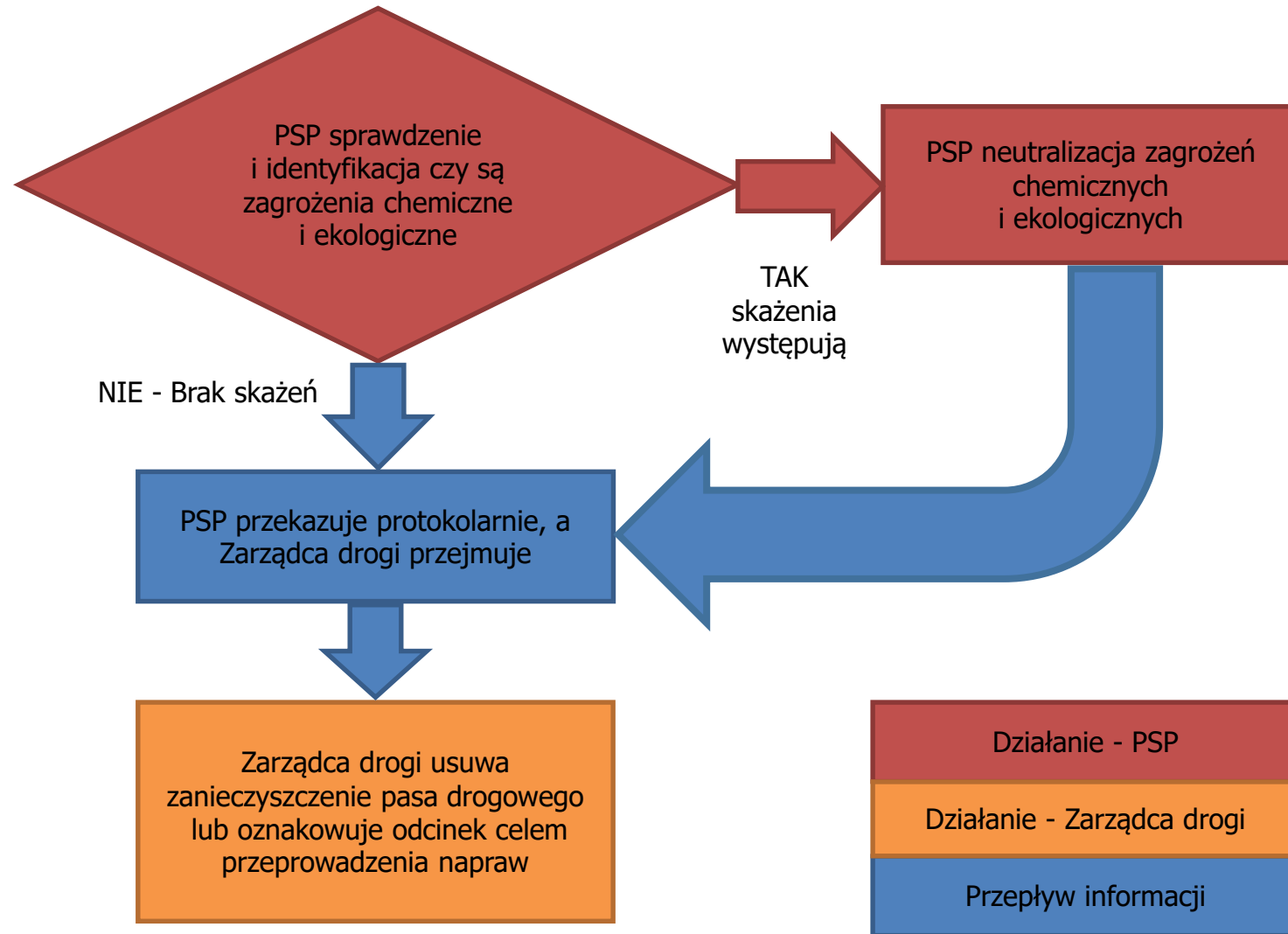
ZADANIA ZARZĄDCY DROGI

Do obowiązków zarządców dróg wynikających z ustawy z dnia 21 marca 1985 r. o drogach publicznych, należy m.in. utrzymanie dróg.

Zgodnie z definicją zawartą w art. 4 pkt 20 ww. ustawy „utrzymanie dróg” oznacza wykonywanie robót konserwacyjnych, porządkowych i innych, zmierzających do zwiększenia bezpieczeństwa i wygody ruchu, w tym także odśnieżanie i zwalczanie śliskości zimowej.

Użyte w powyższej definicji wyrazy „roboty porządkowe i inne” **w żadnym przypadku nie wiążą się** z usuwaniem i unieszkodliwianiem zanieczyszczeń chemicznych i ekologicznych powstałych m. in. w wyniku kolizji na drodze.

SCHEMAT POSTĘPOWANIA - ZGŁOSZENIE PRZEZ PSP KOLIZJI LUB WYPADKU



PLANY DZIAŁAŃ RATOWNICZYCH NA ZARZĄDZANEJ SIECI DRÓG KRAJOWYCH

(Zarządzenie nr 44 Generalnego Dyrektora Dróg Krajowych i Autostrad z dnia 26 września 2014 roku zmieniające zarządzenie w sprawie opracowania planu działań ratowniczych dla autostrad płatnych zarządzanych przez Generalnego Dyrektora Dróg Krajowych i Autostrad)

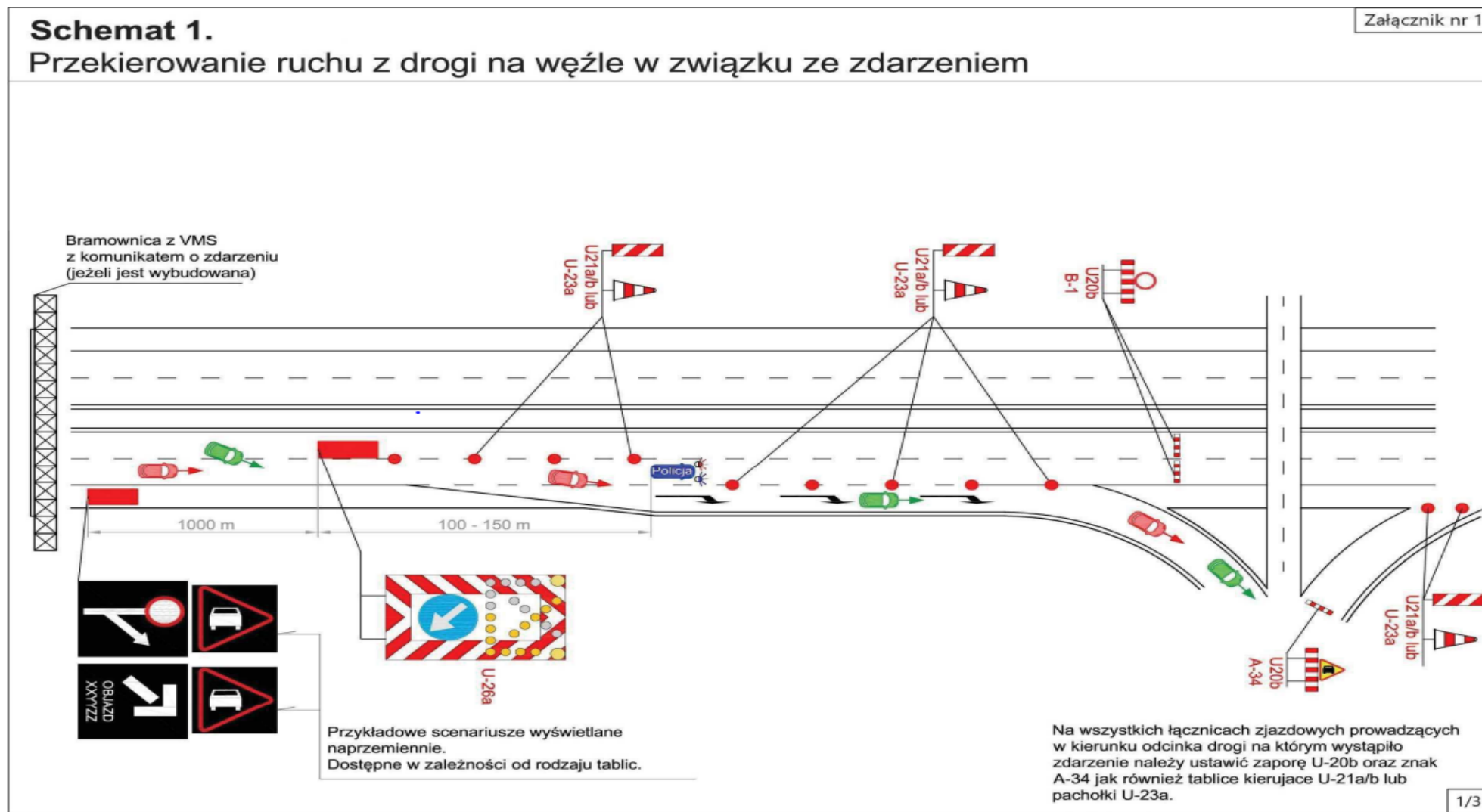
Plany działań ratowniczych dla wszystkich odcinków autostrad, dróg ekspresowych oraz dla pozostałej zarządzanej sieci dróg krajowych są opracowane i zatwierdzone.

Zarządzenie dotyczące Planów Działań Ratowniczych (PDR) realizuje następujące założenia:

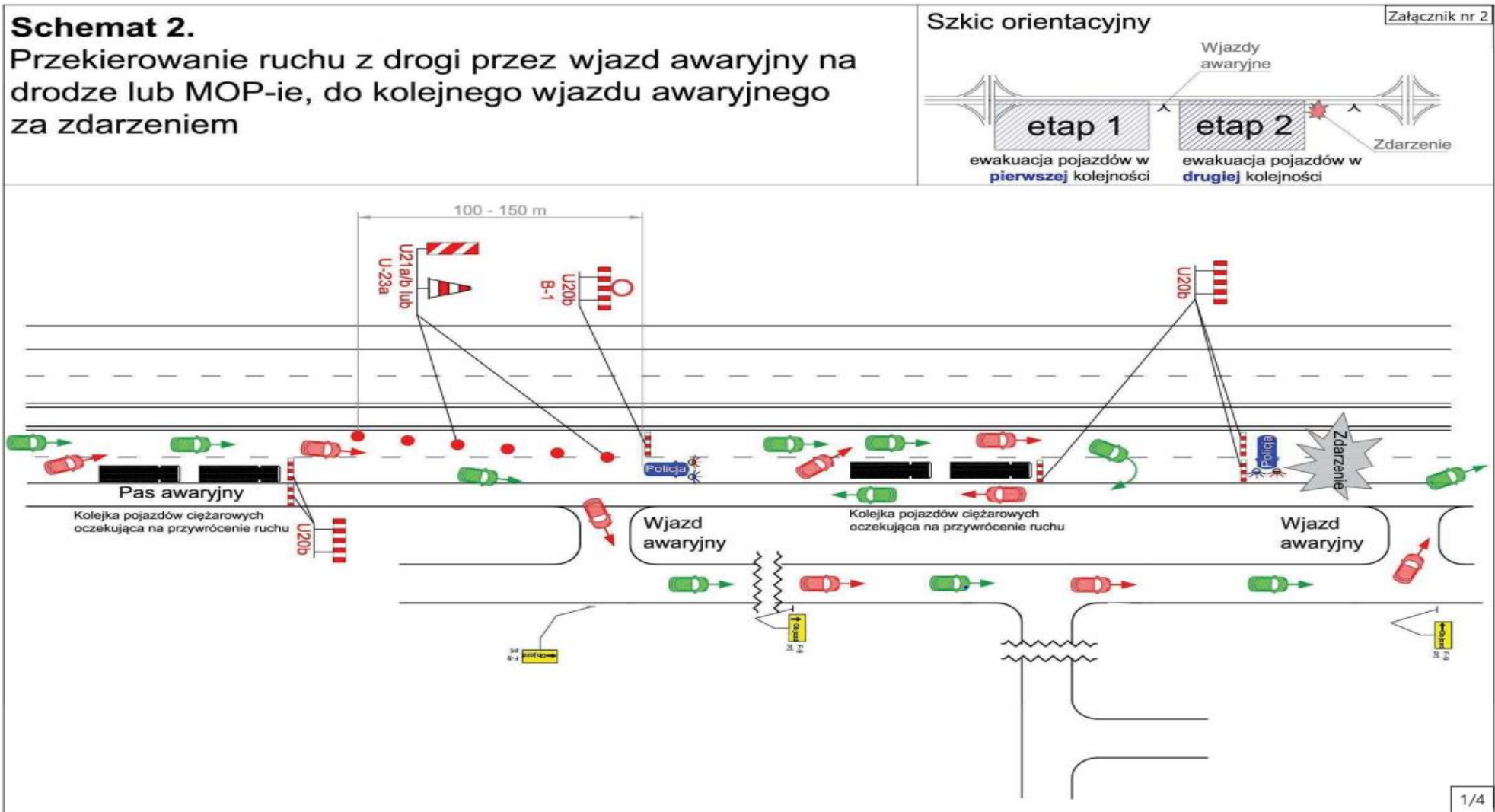
- Koordynacja w GDDKiA przedsięwzięć dotyczących organizacji i zabezpieczenia prowadzenia działań ratowniczych na zarządzanej sieci dróg,
- Monitoring i koordynacja działań związanych z opracowywaniem i aktualizacją planów działań ratowniczych,
- Przestrzeganie zasad i sposobów uwzględniania problematyki działań ratowniczych w dokumentacji projektowej dróg,
- Udział przedstawicieli GDDKiA w spotkaniach, ćwiczeniach działań ratowniczych organizowanych przez PSP oraz inne podmioty na zarządzanej sieci dróg krajowych,
- Uzgodnienia PDR z właściwymi komendantami wojewódzkimi PSP i Policji oraz opinię właściwego terytorialnie wojewody.



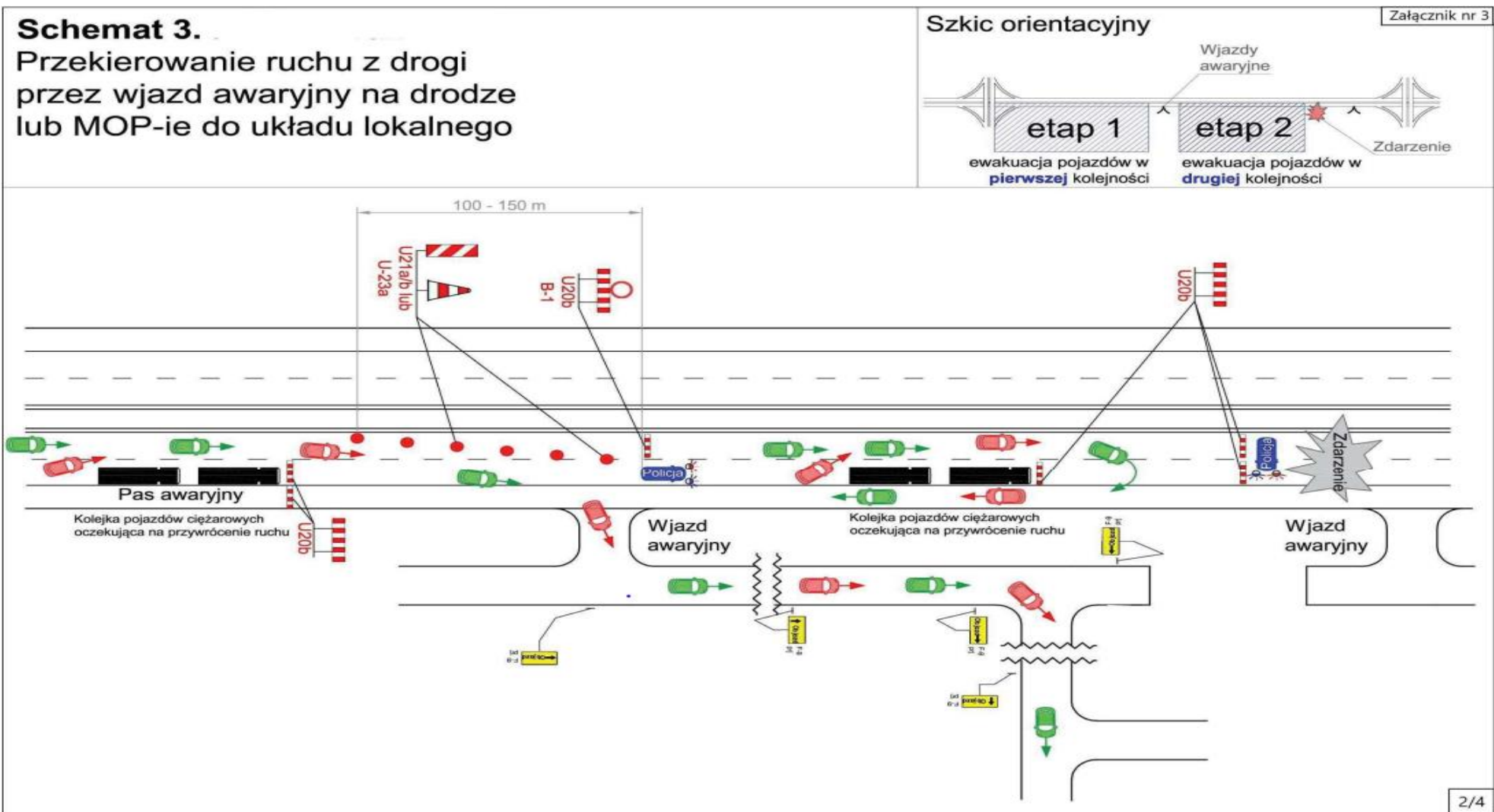
Schematy rozładowywania długotrwałych zatorów na autostradach i drogach ekspresowych



Schematy rozładowywania długotrwałych zatorów na autostradach i drogach ekspresowych



Schematy rozładowywania długotrwałych zatorów na autostradach i drogach ekspresowych



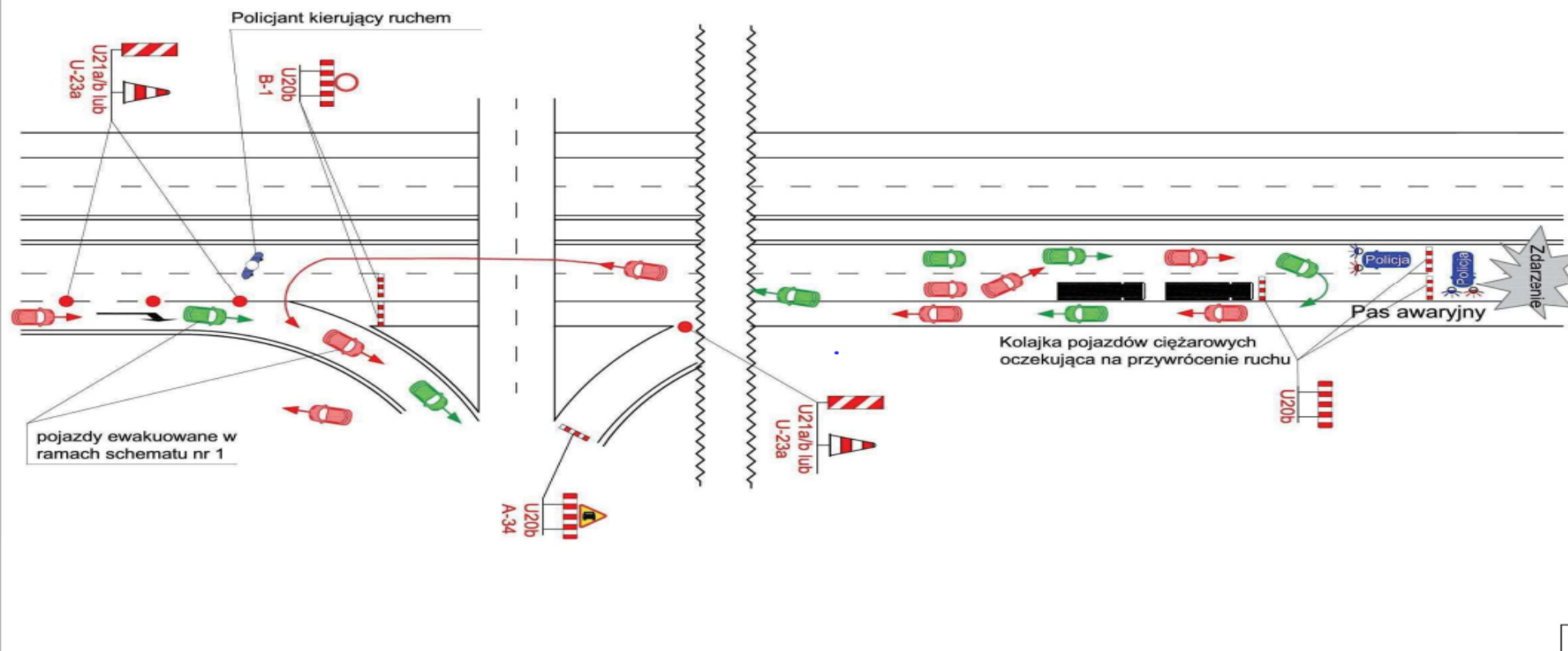
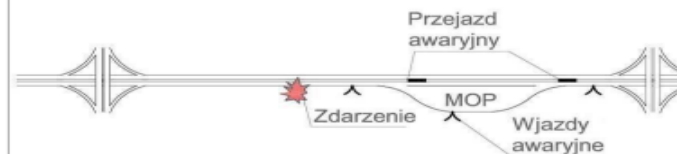
Schematy rozładowywania długotrwałych zatorów na autostradach i drogach ekspresowych

Schemat 4.

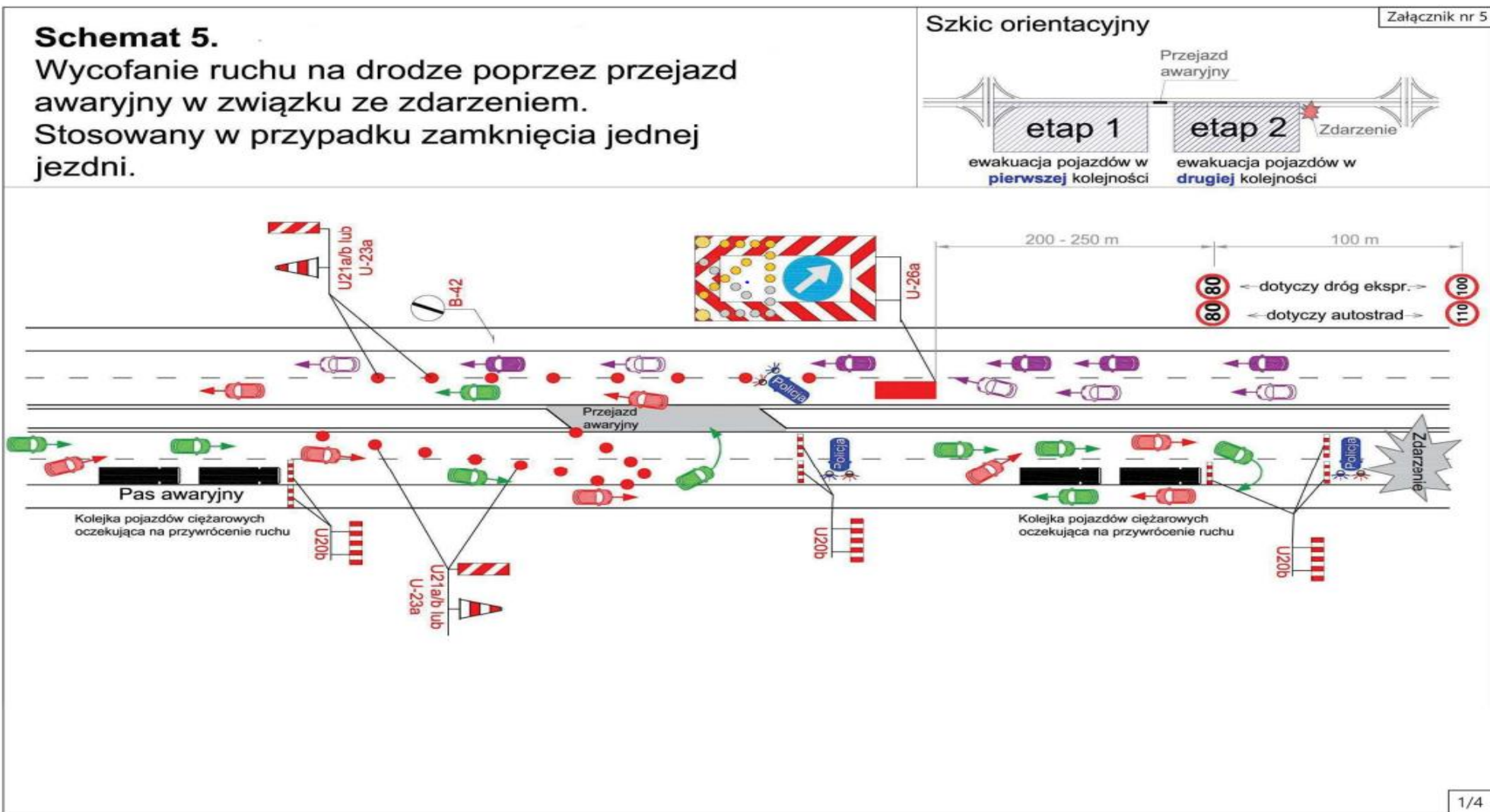
Wycofanie ruchu na drodze do najbliższego węzła w związku ze zdarzeniem. Stosowany po dotarciu służb ratunkowych na miejsce zdarzenia w przypadku kiedy pomiędzy węzłem, a miejscem zdarzenia nie występują MOP-y, parkingi itp.

Szkic orientacyjny

Załącznik nr 4



Schematy rozładowywania długotrwałych zatorów na autostradach i drogach ekspresowych



Schematy rozładowywania długotrwałych zatorów na autostradach i drogach ekspresowych

Schemat 6.

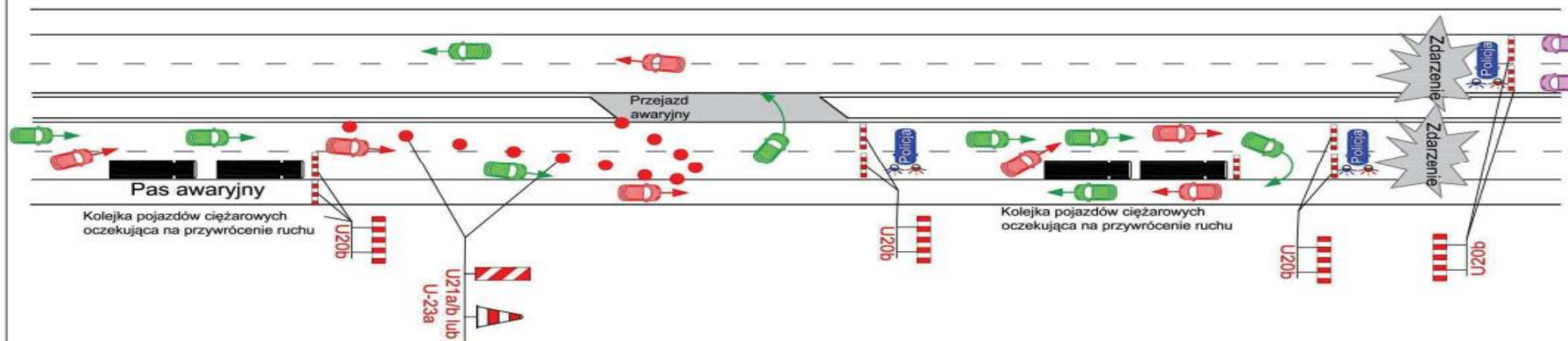
Wycofanie ruchu na drodze poprzez przejazd awaryjny w związku ze zdarzeniem.
Stosowany w przypadku zamknięcia obu jezdni.

Szkic orientacyjny

Załącznik nr 6



W przypadku zablokowania drugiej jezdni należy wybrać najbardziej optymalny Schemat umożliwiający rozładowanie zatoru



2/4

ZGŁASZANIE ZDARZEŃ

Punkty Informacji Drogowej (PID) zbierają z jednostek GDDKiA informacje o stanie dróg i warunkach ruchu (nie tylko w okresie zimowym) oraz informują użytkowników dróg i środki masowego przekazu o istniejących warunkach ruchu na sieci dróg krajowych zarządzanych przez Generalnego Dyrektora Dróg Krajowych i Autostrad.

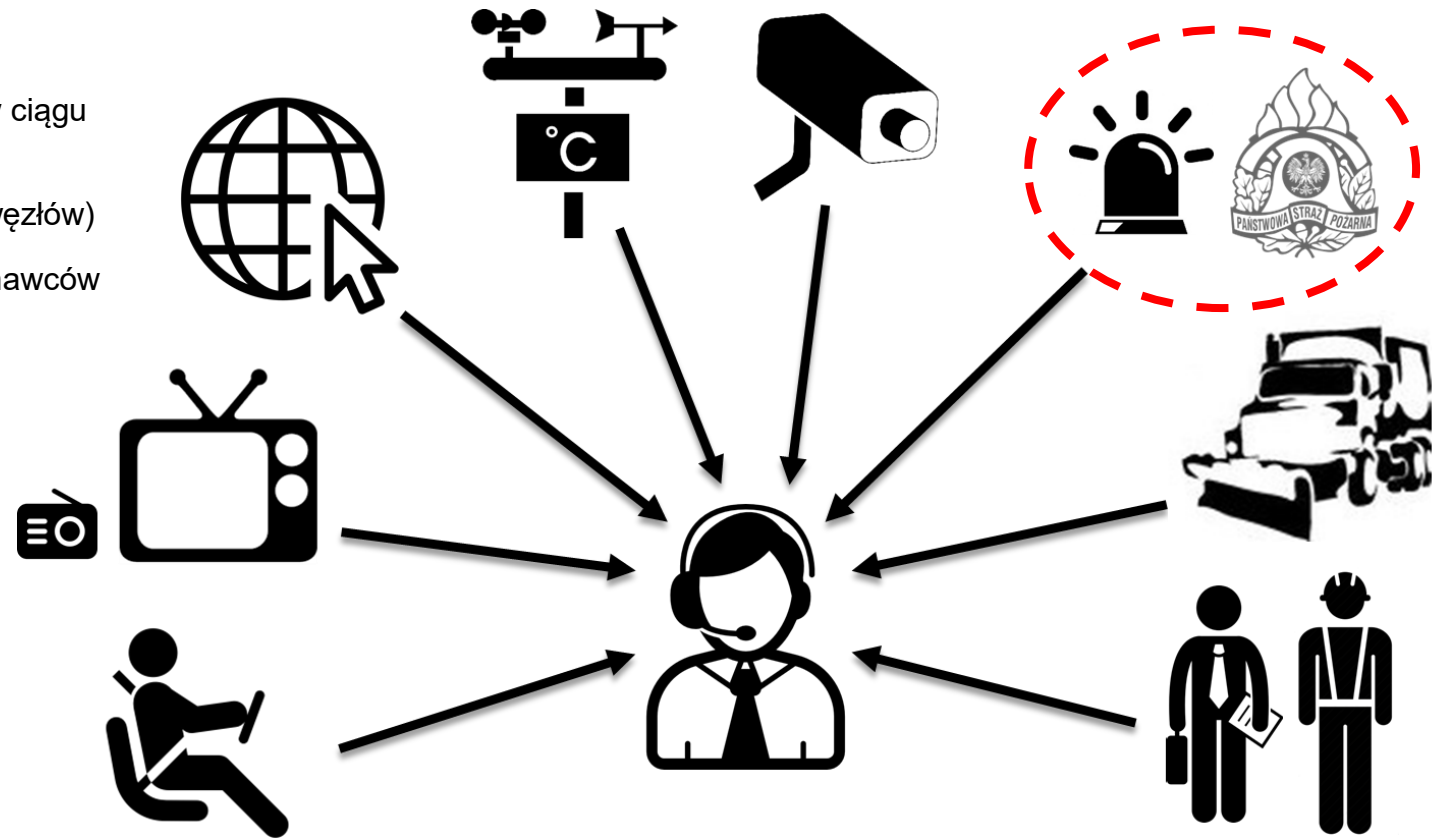
Powyższe informacje umieszczane są na naszej stronie internetowej.

Punkt Informacji Drogowej pracuje całą dobę pod numerem telefonu **19 111**.



OTRZYMYWANIE ZGŁOSZEŃ O ZDARZENIACH

- kolumny alarmowe - urządzenia telefoniczne rozmieszczone w ciągu autostrad
- systemu ciągłego monitoringu wizyjnego kluczowych miejsc (węzłów)
- codzienne objazdy prowadzone przez grupy patrolowe i wykonawców utrzymania
- media (tradycyjne, społecznościowe)
- służby porządkowe
- służby ratownicze
- użytkownicy dróg (np. 19 111)



ANALIZA WSPÓŁPRACY GDDKiA ZE SŁUŻBAMI - PODSUMOWANIE

- współpraca oparta na podpisanych porozumieniach z PSP oraz Policją
- ustalone scenariusze postępowania na wypadek różnych zdarzeń na drodze
- **szybkość wymiany informacji - czynnik kluczowy we wzajemnej współpracy**
- **konieczność podjęcia wspólnie bardziej efektywnych działań w zakresie zapewnienia odpowiedniego poziomu przepustowości i płynności ruchu w trakcie usuwania skutków zdarzeń drogowych**



DOCELOWY SPOSÓB KOORDYNACJI WSPÓLNYCH DZIAŁAŃ NA DROGACH SZYBKIEGO RUCHU - WIZJA ROZWOJU

WYZWANIA

Zdarzenia drogowe/wypadki



W 2021 roku:

3951 wypadków

Liczba zabitych: **678**

Liczba ciężko
rannych: **1493**

Liczba lekko rannych:
3515



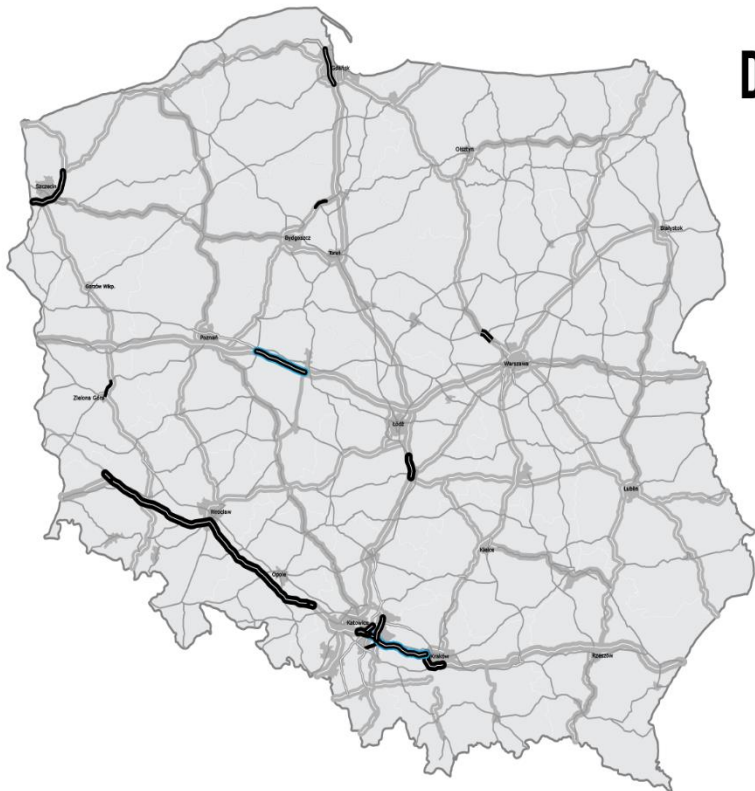
WYPADKI I ZATORY DROGOWE



Usuwanie skutków zdarzeń drogowych



ROZWÓJ DRÓG SZYBKIEGO RUCHU W POLSCE W LATACH 2002-2022



DROGI SZYBKIEGO RUCHU

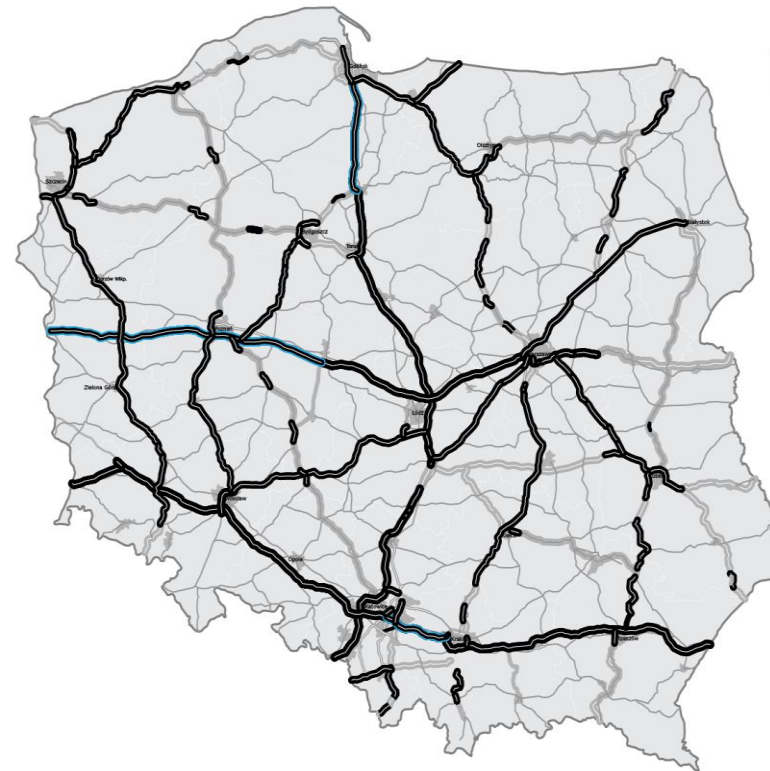
2002

1 KWIETNIA

409,7 KM - A

109,8 KM - S

519,5 KM - RAZEM



DROGI SZYBKIEGO RUCHU

2022

1 KWIETNIA

1753,6 KM - A

2869,7 KM - S

4623,3 KM - RAZEM



STAN BUDOWY DRÓG KRAJOWYCH A UKŁAD DOCELOWY SIECI AUTOSTRAD I DRÓG EKSPRESOWYCH



STAN BUDOWY DRÓG

2022

1 KWIECIEŃ

1753,6 KM - A

2869,7 KM - S

4623,3 KM - RAZEM

1414,2 KM - REALIZACJA

2575,5 KM - PRZYGOTOWANIE

288,6 KM - PRZETARG



GDDKiA



SIEĆ AUTOSTRAD I DRÓG EKSPRESOWYCH
Docelowy - kierunkowy przebieg drogi

Rozporządzenie Rady Ministrów
z dnia 24 września 2019r.
zmieniające rozporządzenie w sprawie
sieci autostrad i dróg ekspresowych

OZNACZENIA:
A1 AUTOSTRADA (A)
S1 DROGA EKSPRESOWA (S)



CZY OBECNA ORGANIZACJA DZIAŁŃ PODEJMOWANYCH NA DRODZE JEST WYSTARCZAJĄCA?

Czy docelowa sieć dróg ekspresowych i autostrad wymaga zmiany obecnego podejścia?

Lotniska



Lotniskowa Straż
Pozarna

Porty morskie



Portowa Straż
Pożarna

Kolej

Straż Ochrony
Kolei



Autostrady i drogi ekspresowe



Policja „autostradowa”
... ?

WIZJA ROZWOJU - PERSPEKTYWA GDDKiA

- ✓ **nowa organizacja Systemu Ratownictwa Drogowego** obejmującego również efektywne działania w zakresie obsługi i likwidacji utrudnień wynikających z zdarzeń na drogach krajowych
- ✓ **stworzenie jasnych i precyzyjnych zasad współpracy pomiędzy służbami**, które przełożą się na szybsze udrożnienie drogi, a tym samym mniejsze ryzyko kolizji wtórnych, krótsze zatory i mniejszą uciążliwość na drogach, po których prowadzone są objazdy
- ✓ **konieczność wprowadzenia zmian legislacyjnych**, które umożliwią szybkie usunięcie wraków z jezdni w celu udrożnienia przejazdu
- ✓ wymiana informacji i doświadczeń, szkolenia, ćwiczenia, współdziałanie



**Generalna Dyrekcja
Dróg Krajowych i Autostrad**

DZIĘKUJĘ ZA UWAGĘ



Ogólnopolski Punkt Informacji Drogowej
wybierz: **19 111**



**Generalna Dyrekcja
Dróg Krajowych i Autostrad**