

## Instrukcja obsługi formularza uszczegółowienia warunków umowy o udzielenie dofinansowania w programie Mój elektryk

1. Po otrzymaniu maila z tytułem „Uszczegółowienie warunków umowy o udzielenie dofinansowania w programie Mój elektryk” należy kliknąć w link z umową, który uruchomi Generator Wniosków o Dofinansowanie (GWD).

Szanowni Państwo,

uprzejmie informujemy, że w wyniku pozytywnej oceny Państwa wniosku o dofinansowanie numer (numer techniczny: ) z dnia zapraszamy Państwa do kolejnego etapu czyli uszczegółowienie warunków umowy nr

Uszczegółowienie warunków umowy o udzielenie dofinansowania przedsięwzięcia odbędzie się przy wykorzystaniu formularza uszczegółowienia warunków dofinansowania. Aby rozpocząć negocjacje należy utworzyć aktualizację formularza znajdującego się pod adresem:

[Umowa](#)

Instrukcja do obsługi formularza uszczegółowienia warunków dofinansowania znajduje się pod adresem:

2. Należy zalogować się do GWD na konto przy pomocy, którego został złożony wniosek.

### Logowanie

Użytkownik GWD		Węzeł Krajowy / login.gov.pl	
Użytkownik	<input type="password"/>	<input type="button" value="Zaloguj"/>	
Hasło	<input type="password"/>	<input type="button" value="Zarejestruj"/>	
<input type="button" value="Zaloguj"/> <input type="button" value="Zarejestruj"/> <input type="button" value="Przywracanie hasła"/>			

3. Należy wybrać wniosek, który zamierzamy edytować, wybierając akcję „Szczegóły”:

Rodzaj wniosku	Wersja	Status wniosku	Status w Funduszu	Data nadania	Data wpływu do Funduszu	Numer wniosku w Funduszu	Akcja
Podstawowy	1	Oczekuje na złożenie w Funduszu	odesłany do uzupełnienia				<a href="#">Szczegóły</a> <a href="#">Drukuj</a> <a href="#">Upoważnienia</a>

4. Następnie należy wybrać opcję „Utwórz aktualizację” na górnym pasku i potwierdzić. Wtedy wniosek będzie możliwy do edycji i dokonania ewentualnych zmian. Pola możliwe do edycji zaznaczone są kolorem żółtym.

Generator wniosków o dofinansowanie GWD (P1)

Wszystkie wnioski | Moje robocze | Wypełnione poprawnie | Oczekujące na złożenie w Funduszu | Przyjęte w Funduszu | Drukuj | Eksportuj do XML | Podpisz wniosek | Wycofaj | **Utwórz aktualizację** | Kopuj do nowego wniosku

Podgląd wniosku

Numer wniosku  
Konkurs  
Status  
Utworzony  
Numer techniczny  
Rodzaj wersji wniosku  
Format wniosku  
Ostatnia modyfikacja podpisów  
Wysłany do ePUAP

Wzrost

INFO | Strona tytułowa | Dane | Oświadczenia Beneficjenta | Definicje | Warunki ogólne | Warunki s

Załącznik nr. 3

**Tworzenie aktualizacji**

Zamierzasz utworzyć aktualizację tego wniosku.

Kontynuować?

5. Następnie należy przejrzeć wnioski i dokonać ewentualnych aktualizacji, zmian lub korekty w miejscach do tego przeznaczonych.
6. Szczególnej uwagi wymaga Załącznik nr 1, w którym należy dokonać aktualizacji danych w zakresie:
  - a) polisy OC/AC jeżeli jest taka konieczność,
  - b) deklarowany przebieg pojazdu (intensywność dofinansowania),
  - c) Na etapie uszczegółowienia warunków umowy nie można zwiększyć zakresu rzeczowego dofinansowania. Może on jednak zostać zmniejszony przez zaznaczenie w załączniku nr 1 „Wyklucz pojazd z dofinansowania” co spowoduje nieuwzględnienie pojazdu w umowie o dofinansowanie.

Ad. a) W tym samym załączniku należy dokonać aktualizacji danych dotyczących polisy OC/AC jeżeli jest taka konieczność.

Data zawarcia polisy	Początek obowiązywania polisy	Koniec obowiązywania polisy	Ubezpieczyciel (OC)	Numer polisy AC	Data zawarcia polisy	Początek obowiązywania polisy	Koniec obowiązywania polisy	Ubezpieczyciel (AC)
----------------------	-------------------------------	-----------------------------	---------------------	-----------------	----------------------	-------------------------------	-----------------------------	---------------------

Ad. b) i c) Możliwe jest również zmniejszenie deklarowanego przebiegu i wykluczenie pojazdu z dofinansowania.

Załącznik nr. 1

Deklarowany przebieg Pojazdu na koniec okresu Trwałości Przedsięwzięcia	Przebieg pojazdu dla kat. M1 min 30 tys. km w okresie Trwałości przedsięwzięcia	Przebieg pojazdu dla kat. N1 min 40 tys. km w okresie Trwałości przedsięwzięcia	Wnioskowana kwota Dotacji [PLN]	Wnioskowana kwota dotacji (intensywność wsparcia) [%]	Data zakończenia okresu trwałości	Wyklucz pojazd z dofinansowania
z deklaracją przebiegu	<input checked="" type="checkbox"/>	<input type="checkbox"/>	27 000,00	23,83	2022-09-25	<input type="checkbox"/>

7. W zakładce „Dane dodatkowe” proszę wskazać dane teleadresowe osób z Państwa strony umocowanych do podpisania umowy.

INFO Strona tytułowa Dane Oświadczenia Beneficjenta Definicje Warunki ogólne Warunki szczególne Załączniki do umowy Załącznik nr. 1 Załącznik nr. 2 Załącznik nr. 3 Załącznik nr. 4 Załącznik nr. 5 Dane dodatkowe Załączniki

Wstecz Dalej

Proszę podać dane osób uprawnionych do reprezentowania Beneficjenta w celu przekazania im umowy do podpisu

Imię	Nazwisko	adres email	telefon

Wstecz Dalej

8. W zakładce „Załączniki” proszę dołączyć:
  - a. inne wymagane treścią umowy dokumenty;
  - b. klauzulę informacyjną Wnioskodawcy dotyczącą RODO. W przypadku braku własnej klauzuli można skorzystać z szablonu dostępnego pod linkiem dedykowanym do załącznika nr 4 tj.:

Nazwa	Wybierz plik	Rodzaj wymagalności	Załączony w formie papierowej	Komentarz	Akcje
line	<input type="button" value="Wybierz plik"/> Nie wybrano pliku	Niewymagalny	<input type="checkbox"/>		
Załącznik nr 4 - Klauzula informacyjna Beneficjenta. Jeżeli nie posiadasz Pełnego swojego wzoru proszę skorzystać z dostępnego wzoru: <a href="https://www.pou.pl/attachment/885411d8-8418-450d-8eb-6f1e4db783a">https://www.pou.pl/attachment/885411d8-8418-450d-8eb-6f1e4db783a</a>	<input type="button" value="Wybierz plik"/> Nie wybrano pliku	Niewymagalny	<input type="checkbox"/>		

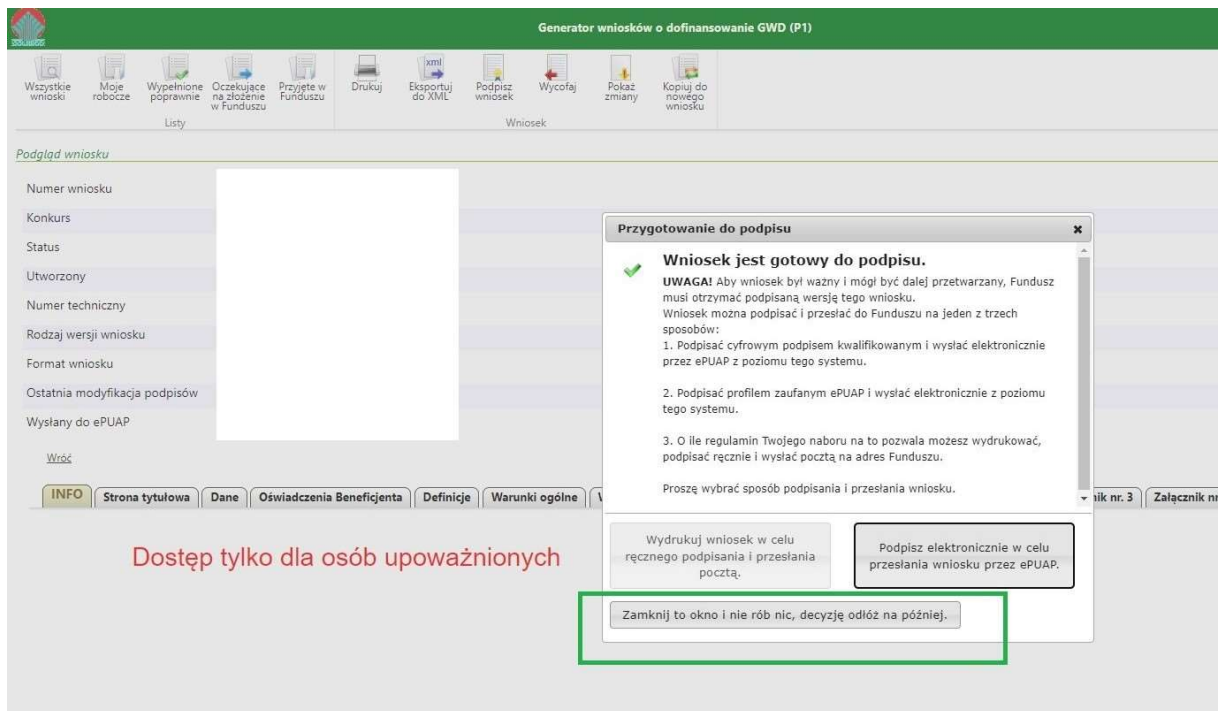
9. Po zapoznaniu się z arkuszem negocjacyjnym i dokonaniu niezbędnych uzupełnień i ewentualnych zmian lub korekt, należy wybrać przycisk „Zapisz i zatwierdź”. W wyniku tej operacji poprawiony arkusz zostanie zapisany i nie będzie podlegał edycji.

The screenshot shows the 'Generator wniosków o dofinansowanie GWD (P1)' interface. The top navigation bar includes buttons for 'Zapisz', 'Zapisz i drukuj', 'Usuń', 'Aktualizacja formularza', 'Zapisz i eksportuj do XML', 'Importuj z XML', 'Zapisz i sprawdź', 'Zapisz i zatwierdź', and 'Zapisz i zamknij'. The 'Zapisz i zatwierdź' button is highlighted with a green circle. Below the navigation bar, there is a section for 'Edycja wniosku' with fields for 'Konkurs', 'Status', and 'Numer techniczny'. A large red message 'Dostęp tylko dla osób upoważnionych' is displayed. A dialog box titled 'Wynik weryfikacji' is open, showing 'Wniosek nie zawiera błędów' and the 'Zatwierdź wniosek' button is circled in green.

10. Zatwierdzony wniosek jest możliwy do wysłania do NFOŚiGW. Aby tego dokonać należy skorzystać z przycisku „Przygotuj do podpisu” i zatwierdzić.

The screenshot shows the 'Generator wniosków o dofinansowanie GWD (P1)' interface. The top navigation bar includes buttons for 'Wysłać wniosek', 'Mały robocizny', 'Wypełnione poprawnie', 'Oczekujące na złożenie w Funduszu', 'Przejęte w Funduszu', 'Drukuj', 'Eksportuj do XML', 'Wysłać do edycji', 'Przygotuj do podpisu', 'Pokaż zmiany', and 'Kopij do nowego wniosku'. The 'Przygotuj do podpisu' button is highlighted with a green circle. Below the navigation bar, there is a section for 'Podgląd wniosku' with fields for 'Numer wniosku', 'Konkurs', 'Status', 'Utworzony', 'Numer techniczny', 'Rodzaj wersji wniosku', and 'Format wniosku'. A large red message 'Dostęp tylko dla osób upoważnionych' is displayed. A dialog box titled 'Przygotowanie wniosku do podpisu' is open, showing 'Zamierzasz przygotować wniosek do podpisu. Tej operacji nie będzie można cofnąć. Utracisz możliwość edycji wniosku!' and the 'Tak' button is circled in green.

11. Następnie w pojawiającym się oknie należy wybrać „Zamknij to okno i nie rób nic, decyzję odłóż na później”. **Na tym etapie prosimy nie podpisywać formularza umowy.**



12. Należy zamknąć pojawiające się okna dialogowe. Na tym etapie nie należy wykonywać innych akcji na formularzu.

Wniosek zostanie automatycznie wysłany do NFOŚiGW w celu weryfikacji.