

Obszar Chronionego Krajobrazu „Pojezierze Wałeckie i Dolina Gwdy”

Obszar ten utworzono Uchwałą Nr IX/56/89 Wojewódzkiej Rady Narodowej w Pile z dnia 31 maja 1989 r. (Dz. Urz. Woj. Pilskiego Nr 11 poz. 95), potwierdzoną Rozporządzeniem Nr 1/90 Wojewody Pilskiego z dnia 27 grudnia 1990 r. (Dz. Urz. Woj. Pilskiego Nr 2 poz. 2), następnie Rozporządzeniem Nr 5/98 Wojewody Pilskiego z dnia 15 maja 1998 r. (Dz. Urz. Woj. Pilskiego Nr 13 poz. 83).

Po zmianach związanych z podziałem administracyjnym kraju, zostało wydane Rozporządzenie Nr 212/06 Wojewody Wielkopolskiego z dnia 29 listopada 2006 r w sprawie obszaru chronionego krajobrazu „Pojezierze Wałeckie i Dolina Gwdy” (Dz. Urz. Woj. Wielkopolskiego Nr 20 poz. 4770). W wyniku błędów proceduralnych, popełnionych w postępowaniu legislacyjnym, przepisy te zostały unieważnione Wyrokiem Wojewódzkiego Sądu Administracyjnego w Poznaniu z dnia 27 stycznia 2011 roku (Nr IV SA/Po 709/10). W związku z powyższym, dla tego obszaru nie obowiązują zakazy, o których mowa w art. 24 ustawy o ochronie przyrody z dnia 16 kwietnia 2004 r. (tekst jednolity, Dz. U. 2020 r., poz. 1614).

„Pojezierze Wałeckie i Dolina Gwdy” obejmuje tereny chronione ze względu na wyróżniający się krajobraz o zróżnicowanych ekosystemach, wartościowe ze względu na możliwość zaspokajania potrzeb związanych z turystyką i wypoczynkiem, a także pełnią funkcję korytarzy ekologicznych.

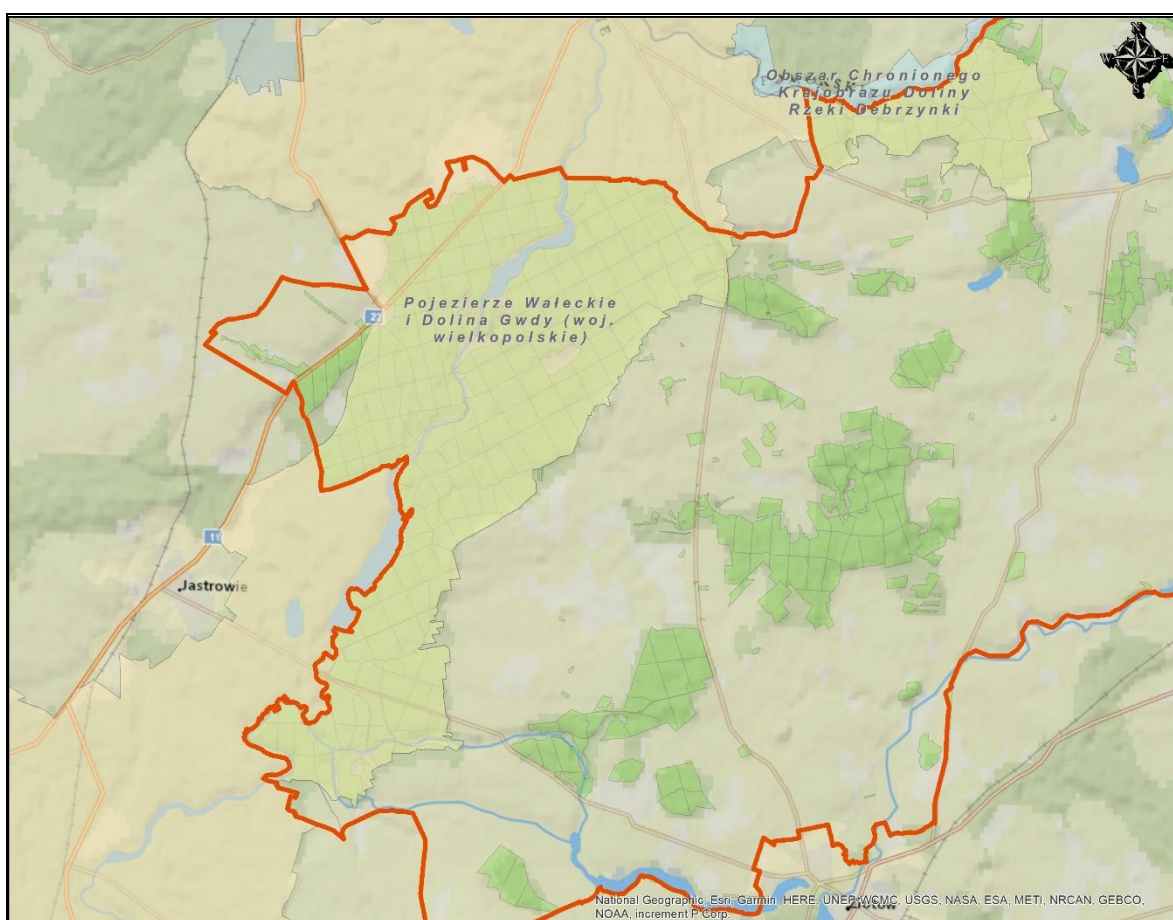
Według aktu powołania z 1989 roku powierzchnia ogólna obszaru wynosiła 93910 ha. Aktualnie powierzchnia obszaru wynosi 95502,81 ha, w tym:

- w województwie wielkopolskim – 58375 ha (na podstawie Rozporządzenia Nr 212/06 Wojewody Wielkopolskiego);
- w województwie zachodniopomorskim – 37127,81 ha (na podstawie Obwieszczenia Sejmiku Województwa Zachodniopomorskiego z dnia 29 kwietnia 2021 r. w sprawie jednolitego tekstu uchwały w sprawie obszarów chronionego krajobrazu).

W zasięgu terytorialnym Nadleśnictwa Lipka, w granicach województwa wielkopolskiego, znajduje się 6,8% powierzchni obszaru, to jest 6478,52 ha, z czego na gruntach zarządzanych przez Nadleśnictwo – 5940,69 ha, w tym:

- grunty zalesione i niezalesione - 5591,38 ha,
- grunty związane z gospodarką leśną - 155,67 ha,
- grunty nieleśne - 193,64 ha.

Grunty zarządzane przez Nadleśnictwo położone są w oddziałach: 12g, 12h, 12i, 12j, 13l, 13m, 13n, 13o, 13p, 13r, 13s, 14-16, 22-30, 49-61, 81, 82a, 82b, 82c, 82d, 82f, 82g, 82h, 82i, 82j, 82k, 82m, 82n, 82~a, 82~b, 82~c, 83a, 83b, 83c, 83d, 83f, 83g, 83h, 83i, 83j, 83k, 83l, 83m, 83n, 83o, 83~a, 83~b, 83~c, 83~d, 83~f, 124a, 124b, 124c, 124d, 124f, 124g, 124h, 124i, 124j, 124k, 124l, 124~a, 124~b, 216-242, 243a, 243b, 243c, 243d, 243f, 243g, 243h, 243~a, 243~b, 244-270, 271b, 271c, 271d, 271g, 271h, 271i, 271k, 271l, 271m, 271n, 271o, 271p, 277-322, 328-343, 348a, 348b, 348c, 348d, 349-358, 367-377, 389a, 389b, 389c, 389d, 389f, 389g, 389h, 389i, 389j, 389k, 389p, 389~a, 390-395, 422-430, 444-448, 452-455, 459-461, 470-474, 483-489, 493-506, 507a, 507b, 507c, 507d, 507f, 507g, 507h, 507i, 507j, 507k, 507l, 507m, 507n, 507o, 507p, 507~a, 507~b, 507~c, 507~d.



**Mapa sytuacyjna obszaru chronionego krajobrazu „Pojezierze Wałeckie i Dolina Gwdy”
w Nadleśnictwie Lipka**