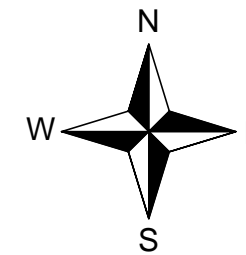


PROJEKT ZAGOSPODAROWANIA TERENU  
skala 1:500

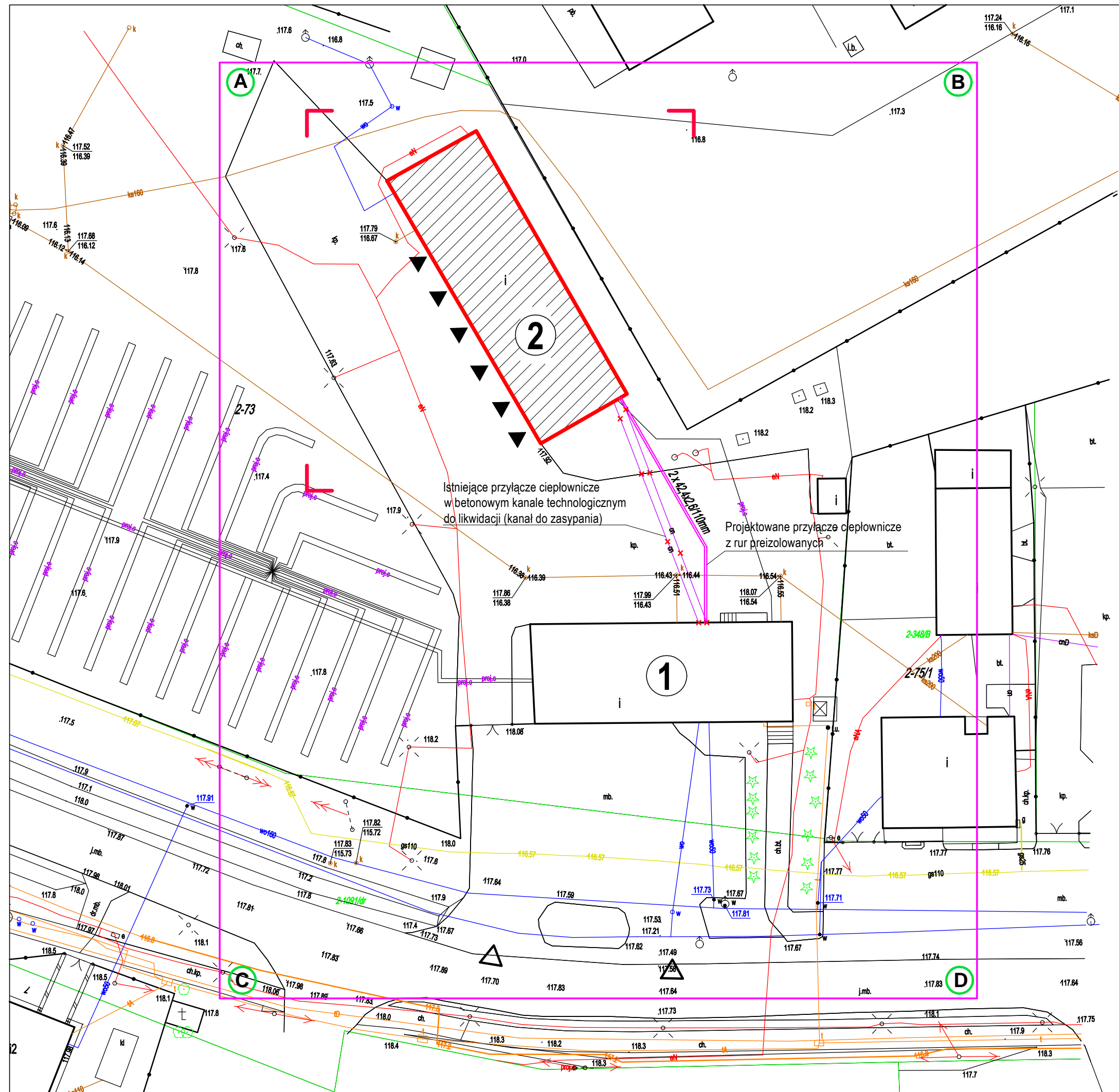


**Oznaczenia:**

- Zakres opracowania
- Wejścia do budynku
- Istniejące wjazdy na działkę
- Przyłącze wodociągowe z sieci gminnej - istniejące
- Przyłącze kanalizacji sanitarnej do sieci gminnej - istniejące
- Istniejące przyłącze energetyczne
- Istniejące przyłącze telekomunikacyjne
- Istniejące przyłącze ciepłownicze
- Projektowane przyłącze ciepłownicze z rur preizolowanych

**Legenda:**

1. Budynek strażnicy głównej KP PSP w Pisz
  2. Budynek garażowo-warsztatowy KP PSP w Pisz
- A, B, C, D - granice opracowania



<b>PROJEKT ZAGOSPODAROWANIA TERENU</b>		
Budowa wewnętrznej instalacji gazowej wraz z kotłownią gazową oraz modernizacją istniejącej instalacji c.o. w budynku głównym strażnicy oraz w budynku garażowo-warsztatowym Komendy Powiatowej Państwowej Straży Pożarnej w Pisz.		
Inwestor: Komenda Powiatowa Państwowej Straży Pożarnej w Pisz 12-200 Pisz, ul. Olsztyńska 40a		
Adres budowy: Działka nr 73 obręb Pisz 2, gm. Pisz		
Nazwa rysunku: <b>Projekt zagospodarowania terenu</b>		
Projektant (specjalność sanitarna): mgr inż Jakub Doraczyński upr. nr ewid. WAM/0092/PWOS/15		Podpis:
Branża: <b>Sanitarna</b>	Data: Listopad 2020 r.	Rys. nr <b>S1</b>
Skala: 1 : 500	Strona nr:	