

**AKUSTYKA**

POMIARY

PROJEKTY

ANALIZY

**STRATEGICZNA MAPA HAŁASU  
DLA DRÓG KRAJOWYCH O RUCHU POWYŻEJ 3 000 000 POJAZDÓW  
ROCZNIE ZLOKALIZOWANYCH W WOJEWÓDZTWIE PODLASKIM  
O ŁĄCZNEJ DŁUGOŚCI 409,244 KM**

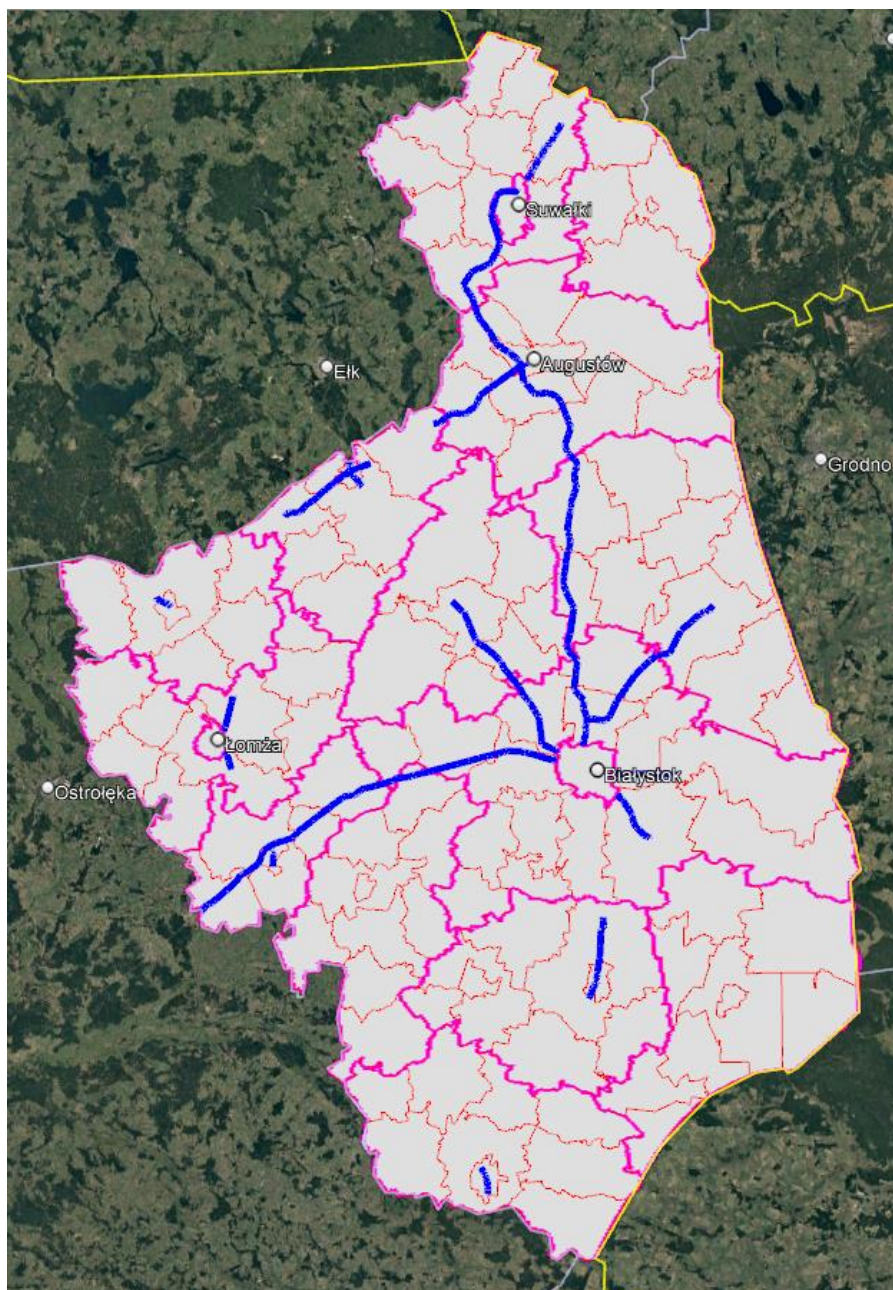
**Streszczenie części opisowej  
w języku niespecjalistycznym**

BAASA Acoustics sp. j.

ul. Gdyńska 25, 58-100 Świdnica; NIP: 884 274 60 46  
tel. 74 640 65 64 fax. 74 662 03 50 biuro@baasa.pl www.baasa.pl

Niniejsze opracowanie wykonane zostało w ramach zadania polegającego na sporządzeniu strategicznych map hałasu dla dróg krajowych o ruchu powyżej 3 000 000 pojazdów rocznie w województwie podlaskim i dotyczy wybranych odcinków dróg krajowych na terenie województwa podlaskiego. Analizą objęto w sumie 55 odcinków o łącznej długości ok. 409,244 km co przekłada się na analizowany obszar o powierzchni ok. 654,79 km<sup>2</sup>.

Lokalizację odcinków (kolorem niebieskim) w skali województwa, poglądowo przedstawiono na poniższym rysunku. Granice gmin przedstawiono kolorem czerwonym natomiast powiatów (pogrubiona linia) zaprezentowano kolorem fioletowym.



**Rysunek 1. Lokalizacja odcinków dróg krajowych objętych opracowaniem Strategiczna Mapa Hałasu (źródło: Google Earth/opracowanie własne)**

Głównymi źródłami hałasu ujętym w niniejszym opracowaniu są wymienione poniżej odcinki dróg krajowych:

**Tabela 1. Zestawienie odcinków dróg objętych Strategiczną Mapą Hałasu**

Lp.	ID	Numer drogi	Opis odcinka	Kod
-----	----	-------------	--------------	-----

	odcinka	kraj.	E	Pikietaż		Długość (km)	Nazwa	TERYT
				pocz.	końc.			
1	2	3	4	5	6	7	8	9
1	50718	S8	E67	561,734	567,485	5,751	W. PROSIENICA - W. SZUMOWO	20
2	50719	S8; S8g	E67	567,485; 0,278	576,600; 2,356	11,193	W. SZUMOWO - W. ZAMBRÓW ZACH. /DK66/	20
3	50712	S8g	E67	2,356	8,570	6,214	W. ZAMBRÓW ZACH. /DK66/ - W. ZAMBRÓW WSCH.	20
4	50720	S8g; S8n	E67	8,570; 0,000	10,921; 3,038	5,389	W. ZAMBRÓW WSCH. - W. KOŁAKI	20
5	50721	S8n	E67	3,038	14,750	11,712	W. KOŁAKI - W. MĘŻENIN /DW679/	20
6	50722	S8n	E67	14,750	23,968	9,218	W. MĘŻENIN /DW679/ - W. SIKORY	20
7	50724	S8n	E67	23,968	27,677	3,709	W. SIKORY - W. KOBYLIN	20
8	50725	S8n; S8	E67	27,677; 615,248	29,492; 617,958	4,525	W. KOBYLIN - W. JEŻEWO /DK64, DW671/	20
9	50325	S8	E67	617,958	626,264	8,306	W. JEŻEWO /DK64, DW671/ - W. RZĘDZIANY	20
10	50301	S8	E67	626,264	631,740	5,476	W. RZĘDZIANY - W. TYKOCIN	20
11	50327	S8	E67	631,740	635,237	3,497	W. TYKOCIN - W. CHOROSZCZ	20
12	50302	S8	E67	635,237	639,647	4,410	W. CHOROSZCZ - POROSŁY /DW676/	20
13	50303	8	E67	639,647	640,489	0,842	POROSŁY /DW676/ - BIAŁYSTOK /GR. MIASTA/	20
14	50317	8	E67	647,841	652,907	5,066	BIAŁYSTOK /GR. MIASTA/ - W. BIAŁYSTOK PŁN. /DK19/	20
15	50316	8	E67	652,907	680,451	27,544	W. BIAŁYSTOK PŁN. /DK19/ - KORYCIN /UL. BROWARNA (DW671)/	20
16	50204	8	E67	680,451	697,342	16,891	KORYCIN /UL. BROWARNA (DW671)/ - SUCHOWOLA /DW670/	20
17	50203	8; 8i	E67	697,342; 0,000	730,273; 0,508	33,439	SUCHOWOLA /DW670/ - W. AUGUSTÓW /DK16, DK61/	20
18	50217	8i	E67	0,508	2,255	1,747	W. AUGUSTÓW /DK16, DK61/ - W. BORKI /DK16/	20
19	50218	8i	E67	2,255	12,941	10,686	W. BORKI /DK16/ - W. JANÓWKA	20
20	50219	8i	E67	12,941	20,220	7,279	W. JANÓWKA - W. RACZKI /S61/	20
21	50602	8	E67	770,804	783,990	13,186	SUWAŁKI /GR. MIASTA/ - SZYPLISZKI /DW651/	20
22	50202	16e		0,057	1,098	1,041	AUGUSTÓW /PRZEJŚCIE 1: W. AUGUSTÓW (DK8, DK61) - RONDO NSZZ SOLIDARNOŚĆ/	20
23	50201	16e		1,098	2,043	0,945	AUGUSTÓW /PRZEJŚCIE 2: RONDO NSZZ SOLIDARNOŚĆ - UL. OBRONCÓW WESTERPLATTE (DW664)/	20
24	50220	16e		2,043	3,535	1,492	AUGUSTÓW /PRZEJŚCIE 3: UL. OBRONCÓW WESTERPLATTE (DW664) - AL. WYSZYŃSKIEGO (DW662)/	20
25	50314	19		14,780	16,300	1,520	SOKÓŁKA /PRZEJŚCIE 1: GR. MIASTA - UL. MARIAŃSKA (DW673, DW674)/	20
26	50313	19		16,300	21,733	5,433	SOKÓŁKA /PRZEJŚCIE 2: UL. MARIAŃSKA (DW673, DW674) - GR. MIASTA/	20
27	50312	19		21,733	44,652	22,919	SOKÓŁKA /GR. MIASTA/ - WASILKÓW	20
28	50311	19		44,652	50,148	5,496	WASILKÓW - W. BIAŁYSTOK PŁN. /DK8/	20
29	50318	19		64,775	67,232	2,457	BIAŁYSTOK /GR. MIASTA/ - PROTASY /DP1469B/	20
30	50328	19		67,232	75,635	8,403	PROTASY /DP1469B/ - ZABŁUDÓW /UL. MICKIEWICZA (DW685)/	20
31	50402	19		94,356	102,905	8,549	PŁOSKI - BIELSK PODL. /GR. MIASTA/	20
32	50412	19		102,905	106,693	3,788	BIELSK PODL. /PRZEJŚCIE 1: GR. MIASTA - UL. 11 LISTOPADA (DW659)/	20
33	50420	19		106,693	107,015	0,322	BIELSK PODL. /PRZEJŚCIE 2: UL. 11 LISTOPADA (DW659) - (DK66, DW684)/	20
34	50403	19		107,015	110,778	3,763	BIELSK PODL. /PRZEJŚCIE 3: (DK66, DW684) - PILIKI/	20
35	50414	19		152,143	154,005	1,862	SIEMIATYCZE /PRZEJŚCIE 1: UL. CIECHANOWIECKA (DW690) - UL. GRODZIENSKA (DW693)/	20
36	50406	19		154,005	157,822	3,817	SIEMIATYCZE /PRZEJŚCIE 2: UL. GRODZIENSKA (DW693) - (DK62, DW640)/	20
37	50502	61		157,038	164,067	7,029	ŁOMŻA /GR. MIASTA/ - KISIELNICA /DK63/	20
38	50505	S61d; 61d; 61		3,672; 7,495; 205,002	7,495; 8,067; 212,845	12,238	W. SZCZUCZYN /DK58/ - GRAJEWO /GR. MIASTA/	20
39	50205	61		212,845	216,469	3,624	GRAJEWO /PRZEJŚCIE 1: GR. MIASTA - UL. WOJSKA POLSKIEGO (DK65)/	20
40	50213	61		216,469	220,956	4,487	GRAJEWO /PRZEJŚCIE 2: UL. WOJSKA POLSKIEGO (DK65) - GR. MIASTA/	20
41	50207	61; 61e; 61; 16e		236,079; 0,000; 248,160; 0,000	237,152; 11,767; 256,688; 0,057	21,425	RAJGRÓD /UL. PIASKI/ - W. AUGUSTÓW /DK8, DK16/	20
42	50609	S61f	E67	0,600	12,595	11,995	W. RACZKI /DK8/ - W. SUWAŁKI PŁD. /DW655/	20
43	50611	S61f	E67	12,595	17,414	4,819	W. SUWAŁKI PŁD. /DW655/ - W. SUWAŁKI ZACH. /DW653/	20
44	50612	S61f; 61f	E67	17,414; 25,582	25,582; 26,249	8,835	W. SUWAŁKI ZACH. /DW653/ - W. SUWAŁKI PŁN. /UL. GEN. PUŁASKIEGO (DK8)/	20
45	50508	63		116,606	120,272	3,666	KOLNO /PRZEJŚCIE: CZERWONE - PL. WOLNOŚCI (DW647)/	20
46	50731	63		145,957	149,716	3,759	ŁOMŻA /GR. MIASTA (DK61, DW645)/ - PODGÓRZE /UL. ZAWADZKA (DW679)/	20
47	50728	63c		0,000	0,978	0,978	ZAMBRÓW /PRZEJŚCIE 1: UL. ŁOMŻYŃSKA - UL. MAZOWIECKA (DK66)/	20
48	50729	63		169,264	171,684	2,420	ZAMBRÓW /PRZEJŚCIE 2: UL. MAZOWIECKA (DK66) - (UL. WOLSKA, UL. TARGOWA)/	20
49	50210	65		89,792	91,639	1,847	GRAJEWO /PRZEJŚCIE 1: GR. WOJ. I GR. MIASTA - UL. PIŁSUDSKIEGO (DK61)/	20
50	50214	65		91,639	95,654	4,015	GRAJEWO /PRZEJŚCIE 2: UL. PIŁSUDSKIEGO (DK61) - GR. MIASTA/	20
51	50208	65		125,340	129,827	4,487	MOŃKI /PRZEJŚCIE/	20

Lp.	ID odcinka	Numer drogi		Opis odcinka				Kod TERYT
		kraj.	E	Pikietaż		Długość (km)	Nazwa	
				pocz.	końc.			
1	2	3	4	5	6	7	8	9
52	50216	65		129,827	142,314	12,487	MOŃKI - KNYSZYN /UL. TYKOCKA (DW671)/	20
53	50323	65		142,314	156,924	14,610	KNYSZYN /UL. TYKOCKA (DW671)/ - DOBRZYNIOWO /DP1389B/	20
54	50322	65		156,924	162,911	5,987	DOBRZYNIOWO /DP1389P/ - BIAŁYSTOK /GR. MIASTA/	20
55	50319	65		168,797	181,446	12,649	BIAŁYSTOK /GR. MIASTA/ - KOŁODNO /DW686/	20

Sporządzona Strategiczna Mapa Hałasu przedstawia stan określony dla średniorocznych warunków ruchu.

Z przeprowadzonych w ramach niniejszego opracowania analiz wynika, że dla większości z analizowanych odcinków stwierdzono występowanie terenów zagrożonych hałasem. Tereny te zlokalizowane są w bezpośrednim sąsiedztwie dróg krajowych. Szczególne sytuacje występują w przypadku przebiegu drogi przez centra miast i mniejszych miejscowości, tak jak ma to miejsce w przypadku miejscowości:

- Siemiatycze (DK19),
- Bielsk Podlaski (DK19),
- Zabłudów (DK19),
- Grabówka Kolonia (DK65),
- Sokółka (DK19),
- Piątnica Poduchowna (DK63),
- Kolno (DK63),
- Grajewo (DK61, DK65),
- Augustów (DK16),
- Zambrów (DK63).

Poniżej w tabelach zestawiono szacunkową liczbę osób zamieszkującą na terenach, na których występują przekroczenia dopuszczalnych poziomów hałasu wyrażonych wskaźnikami  $L_{DWN}$  i  $L_N$ .

**Tabela 2 Szacunkowa liczba osób zamieszkująca na terenach dla których występują przekroczenia. Wskaźnik L<sub>DWN</sub>**

Lp.	Powiat	Przedziały przekroczeń [dB]			
		1,0 - 5,0	5,1 - 10,0	10,1 - 15,0	Powyżej 15
1	augustowski	100	0	0	0
2	białostocki	100	100	0	0
3	bielski	100	0	0	0
4	grajewski	500	200	0	0
5	kolneński	0	0	0	0
6	łomżyński	100	0	0	0
7	moniecki	0	0	0	0
8	siemiatycki	100	0	0	0
9	sokólski	300	200	0	0
10	suwalski	0	0	0	0
11	wysokomazowiecki	0	0	0	0
12	zambrowski	200	0	0	0
13	miasto Suwałki	0	0	0	0
14	ostrowski	0	0	0	0
15	ełcki	0	0	0	0
16	Miasto Łomża	0	0	0	0
17	Miasto Białystok	0	0	0	0

Kolorem szarym oznaczono powiaty sąsiadujące z analizowanym obszarem.

**Tabela 3 Szacunkowa liczba osób zamieszkująca na terenach dla których występują przekroczenia. Wskaźnik L<sub>n</sub>**

Lp.	Powiat	Przedziały przekroczeń [dB]			
		1,0 - 5,0	5,1 - 10,0	10,1 - 15,0	Powyżej 15
1	augustowski	100	100	0	0
2	białostocki	100	100	0	0
3	bielski	100	0	0	0
4	grajewski	500	100	0	0
5	kolneński	0	0	0	0
6	łomżyński	0	0	0	0
7	moniecki	0	0	0	0
8	siemiatycki	100	0	0	0
9	sokólski	400	200	0	0
10	suwalski	0	0	0	0
11	wysokomazowiecki	0	0	0	0
12	zambrowski	200	0	0	0
13	miasto Suwałki	0	0	0	0
14	ostrowski	0	0	0	0
15	ełcki	0	0	0	0
16	Miasto Łomża	0	0	0	0
17	Miasto Białystok	0	0	0	0

Kolorem szarym oznaczono powiaty sąsiadujące z analizowanym obszarem.

W ramach prowadzonych analiz wykazano także występowanie przekroczeń dla pojedynczych budynków związanych ze stałym lub czasowym pobytem dzieci i młodzieży praktycznie w każdym z powiatów za wyjątkiem powiatów monieckiego, suwalskiego, wysokomazowieckiego oraz miasta Suwałki.

W poniższych tabelach, zgodnie z informacjami uzyskanymi od Zamawiającego, zestawiono planowane działania mające wpływ na ochronę środowiska przed hałasem.

**Tabela 4 Wykaz inwestycji planowanych do zrealizowania w ciągu 5 lat, licząc od roku następującego po roku sporządzenia mapy**

Lp.	Klasa i Nr drogi	Nazwa inwestycji	Nazwa odcinka	Długość całkowita [km]	Data (planowane zakończenie)
1	S19	Budowa drogi S19 gr. państwa – Białystok, odc. Kuźnica – węzeł Białystok Północ	1. Kuźnica - węzeł Sokółka Północ (z węzłem)	15,795	2024-09-12
2	S19		2. węzeł Sokółka Północ (bez węzła) - węzeł Czarna Białostocka (z węzłem)	24,1	2025-12-29
3	S19		3. węzeł Czarna Białostocka (bez węzła) - węzeł Białystok Północ (bez węzła)	13,04	2025-12-29
4	S16		01. Korycin - Knyszyn z obwodnicą Korycina	25,97	2025-11-17
5	S16		02. Knyszyn (bez węzła) - Krynice (istn. dk65)	9,43	2025-11-17
6	S19		1. węzeł Białystok Północ (bez węzła) - węzeł Dobrzyniewo (z węzłem)	8,771	2025-12-29
7	S19		2. Krynice (od istniejącej dk 65) – Dobrzyniewo (bez węzła) – Białystok Zachód (z węzłem)	10,177	2024-11-12
8	S19	Budowa drogi S19 Białystok – Lubartów, odc. Choroszcz – Chlebczyn	1a. węzeł Białystok Zachód (bez węzła) - węzeł Białystok Księżyno (z węzłem)	16,654	2024-06-11
9	S19		1b. węzeł Białystok Księżyno (bez węzła) - węzeł Białystok Południe (z węzłem), z odcinkiem DK65	21,63	2024-06-11
10	S19		1c. węzeł Białystok Południe (bez węzła) - Ploski	12,725	2024-05-27
11	S19		2a. Ploski - Haćki,	8,892	2024-07-29
12	S19		2b-1. Haćki - węzeł Bielsk Podlaski Zachód (z węzłem), z odcinkiem DK66 (do istn. DK19)	11,973	2024-09-30
13	GP66		2b-2. Obwodnica Bielska Podlaskiego w ciągu DK66 (od istn. DK19 do istn. DK66)	2,983	2025-11-30
14	S19		2c. węzeł Bielsk Podlaski Zachód (bez węzła) - węzeł Boćki (z węzłem)	12,191	2024-09-16
15	S61	Budowa drogi S61 Ostrów Mazowiecka - obwodnica Augustowa, odc. Ostrów Mazowiecka - Szczuczyn	1. Kontynuacja węzeł "Podborze" (z węzłem) - węzeł "Śniadowo" (bez węzła)	19,463	2023-07-08
16	S61		2. węzeł "Śniadowo" (z węzłem) - węzeł "Łomża Południe" (bez węzła)	16,999	2021-07-08
17	S61		3. węzeł "Łomża Południe" (z węzłem) – węzeł "Łomża Zachód" (bez węzła)	7,185	2021-11-07
18	S61		4. Kontynuacja węzeł "Łomża Zachód" (z węzłem) – węzeł "Kolno" (bez węzła)	12,922	2024-10-30
19	S61		5. węzeł "Kolno" (z węzłem) - węzeł "Stawiski" (bez węzła)	16,427	2021-07-25
20	S61		6. węzeł "Stawiski" (bez węzła) - do obwodnicy Szczuczyna	18,00	2021-07-17
21	S61	Budowa drogi S61 Ostrów Mazowiecka - obwodnica Augustowa, odc. obw. Szczuczyna (druga jezdnia)	obw. Szczuczyna, II jezdnia	6,588	2020-07-23
22	S61	Budowa drogi S61 obwodnica Augustowa - granica państwa odc. koniec obw. Suwałk - Budzisko (gr. państwa) z obw. Szypliszek	Kontynuacja - koniec obw. Suwałk – Budzisko z obw. Szypliszek	24,157	2022-09-08
23	GP8	Budowa obwodnicy Suchowoli w ciągu dk 8	Obwodnica Suchowoli	15,103	2025-04-18
24	GP8	Budowa obwodnicy Sztabina w ciągu dk 8	obwodnica Sztabina	4,23	2025-05-01
25	GP8	Budowa obwodnicy Białobrzegów w ciągu dk 8	Obwodnica Białobrzeg	4,97	2027-07-16

**Tabela 5 Wykaz inwestycji planowanych do zrealizowania w ciągu 10 lat, licząc od roku następującego po roku sporządzenia mapy**

Lp.	Klasa i Nr drogi	Nazwa inwestycji	Nazwa odcinka	Długość całkowita [km]	Data zakończenia robót lub (planowane zakończenie)
1	S16	Budowa drogi ekspresowej S16 Ełk - Knyszyn	1. węzeł Szczuczyn/Guty (bez węzła) - węzeł Grajewo (z węzłem)	16,6	2029-06-20
2	S16		2. węzeł Grajewo (bez węzła) - węzeł Osowiec (z węzłem)	24,7	2029-06-20
3	S16		3. węzeł Osowiec (bez węzła) - węzeł Knyszyn (z węzłem)	26,2	2029-06-20
4	GP8	Przebudowa drogi krajowej nr 8 Białystok - Augustów na odc. Korycin - Augustów łącznie z obwodnicami: Suchowoli, Sztabina i Białobrzeg	1. Korycin - Suchowola z obwodnicą Suchowoli	15,3	
5	GP8		2. Suchowola - Sztabin z obwodnicą Sztabina	13,01	2029-06-20
6	GP8		3. Sztabin - pocz. obw. Augustów z obwodnicą Białobrzeg	17,92	2029-06-20
7	GP16	Budowa obwodnicy m. Augustów w ciągu drogi krajowej nr 16	Obwodnica Augustowa w ciągu DK16	6,50	2028-11-09
8	GP63/ GP66	Budowa obwodnicy Zambrowa w ciągu dk 63 i dk 66	obw. Zambrowa w ciągu DK63/66	7,00	2028-09-29

Realizacja tych inwestycji wpłynie na poprawę klimatu akustycznego wzdłuż istniejących dróg krajowych, w tym odcinków objętych niniejszą Strategiczną Mapą Hałasu. Poprawa wynikać będzie z przejścia przez nowe inwestycje ruchu, głównie tranzytowego. W wielu przypadkach powstaną obwodnice miejscowości, wyprowadzające ruch z obszarów zabudowanych. Wpłynie to na poprawę klimatu akustycznego wokół obecnie zagrożonych terenów wzdłuż analizowanych odcinków dróg, zmniejszając powierzchnię terenów liczbę lokali oraz osób w nich zamieszkujących narażonych na ponadnormatywny hałas.